

# Framtidens socialtjänst

## Omställning till en långsiktigt hållbar socialtjänst

# Upplägg

- Ny socialtjänstlag
- Stockholms stads arbete med omställningen
- Frågor till rådet

# Bakgrund till framtagandet av en ny socialtjänstlag

- Demografiska förändringar och utmaningar med kompetensförsörjning
- Bristande tillit till socialtjänsten
- Målgrupper med ökad komplexitet och mer omfattande problematik
- Brist på systematisk uppföljning och kunskapsbaserade insatser

Utredning: [Hållbar socialtjänst – En ny socialtjänstlag](#) (SOU 2020:47)

Lagrådsremiss: [En förebyggande socialtjänstlag – för ökade rättigheter, skyldigheter och möjligheter](#)

Proposition väntas hösten 2024

Ny lag förväntas träda ikraft den 1 juli 2025

# I lagrådsremissen föreslås bland annat att socialtjänsten ska

- främja jämlika och *jämställda* levnadsvillkor
- ha ett tydligare barnrättsperspektiv
- arbeta förebyggande
- vara lätt tillgänglig
- få möjlighet att ge insatser utan behovsprövning
- planera insatser inom alla verksamhetsområden
- inriktas på att enskilda ska leva ett värdigt liv och känna välbefinnande
- vara kunskapsbaserad och ha god kvalitet.

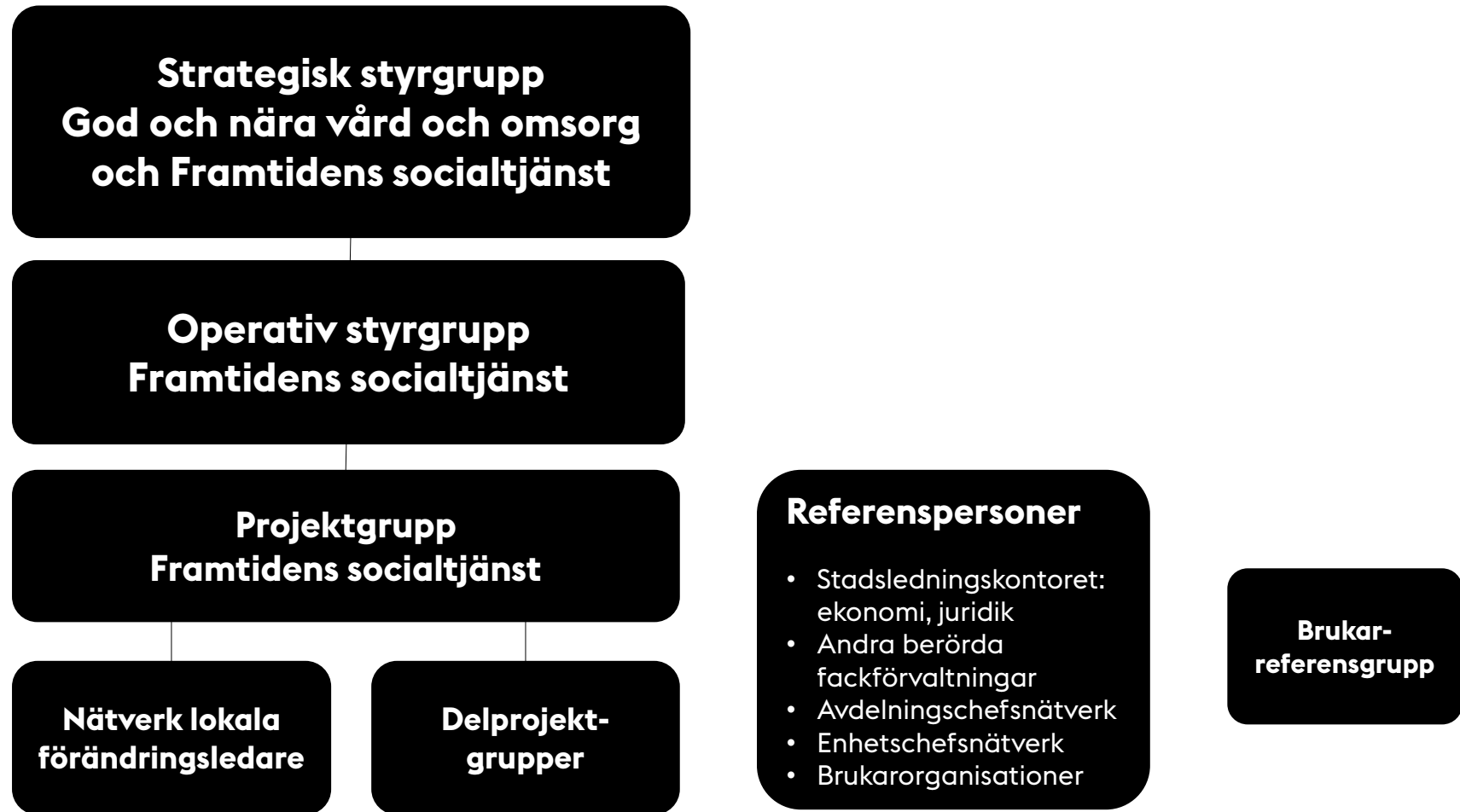
# Budgetuppdrag 2024

Socialnämnden ska i samarbete med kommunstyrelsen, äldrenämnden och stadsdelsnämnderna ta fram förslag

- på hur socialtjänsten i större utsträckning kan arbeta med förebyggande och tidiga insatser,
- på hur socialtjänsten kan utöka sin tillgänglighet samt
- på vilka insatser som bör ges utan behovsbedömning vid ett eventuellt införande av en ny socialtjänstlag.

I uppdraget ingår också att föreslå hur arbetet kan organiseras i en första linjes socialtjänst med fokus på vad som ska erbjudas lokalt, regionalt och centralt.

# Projektorganisation Framtidens socialtjänst



# Projektgruppens arbete

- Projektplan
  - Övergripande målsättningar
    - Delmål
    - Aktiviteter och indikatorer
  - Delspår
    - Ta fram en gemensam modell för en första linjes socialtjänst
    - Ta fram förslag på insatser som bör erbjudas utan individuell behovsbedömning i hela staden för att främja likställighet.
    - Samordning kring juridiska förändringar.

# Frågor till rådet

- Vilka personer behöver socialtjänsten bli bättre på att fånga upp?
- Hur vill man ta kontakt med socialtjänsten? ex fysisk plats, digitalt, telefon...



# Kontakt

Jenny Norling, biträdande projektledare, äldreförvaltningen

[jenny.norling@stockholm.se](mailto:jenny.norling@stockholm.se)

Anna Colliander, projektmedlem, socialförvaltningen

[anna.colliander@stockholm.se](mailto:anna.colliander@stockholm.se)