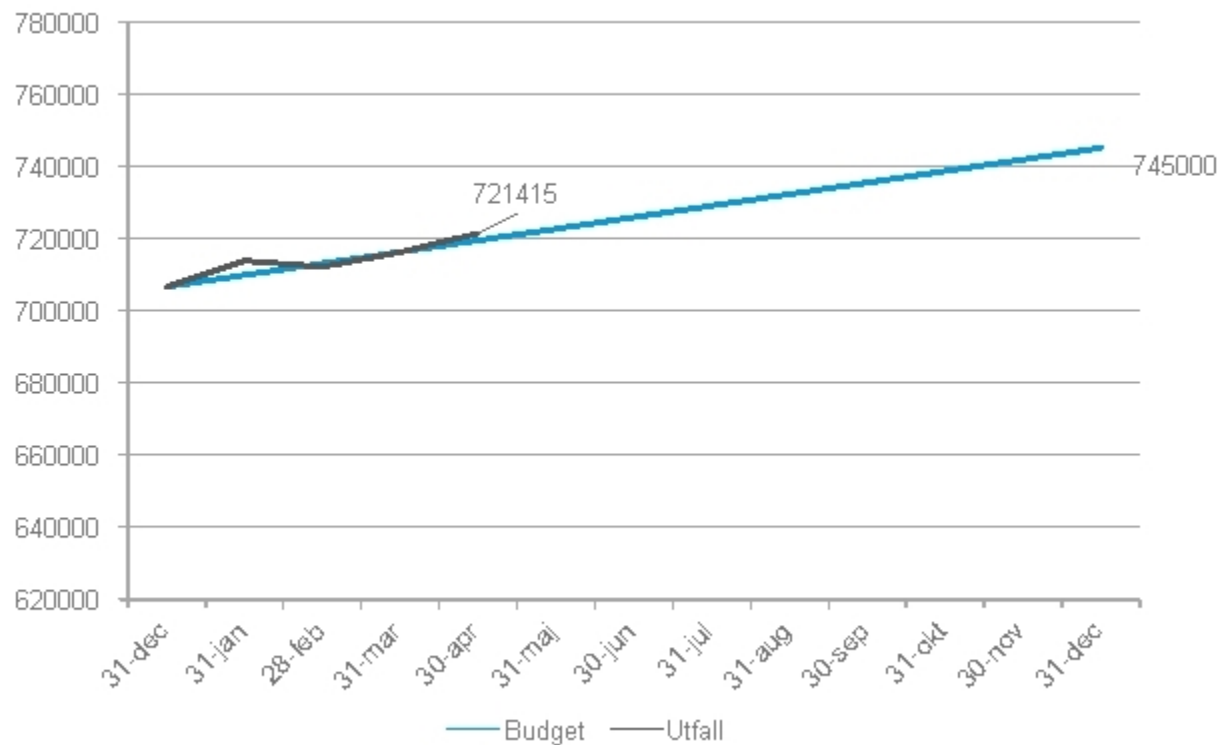


# STYRELSESTATISTIK JAN-APRIL 2021

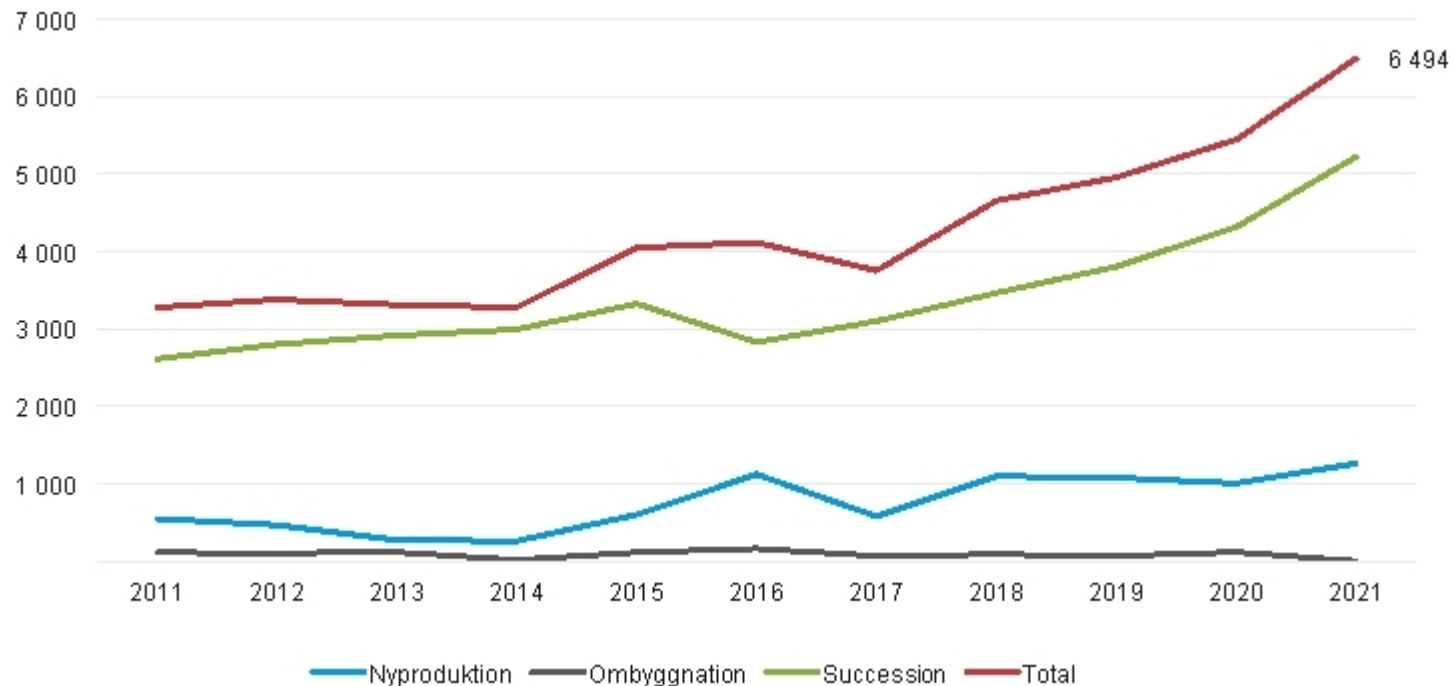
# UTVECKLING BOSTADSKÖN



Den sista april i år stod 721 415 personer i bostadskön. Det är en ökning med 14 783 personer sedan sista december förra året.

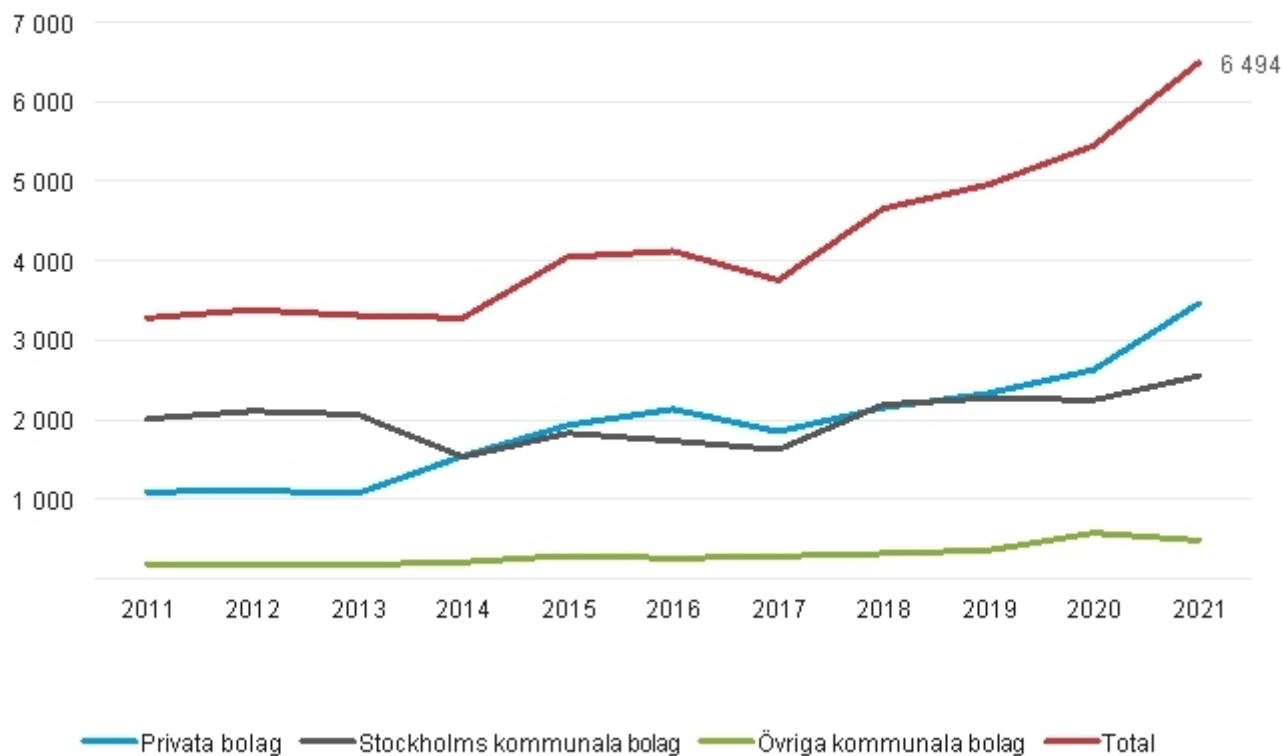


# FÖRMEDLADE LÄGENHETER JANUARI – APRIL 2011-2021, PER FASTIGHETSTYP



Under årets första fyra månader har antalet förmedlade bostäder ökat kraftigt jämfört med samma period förra året. Det handlar främst om successionsbostäder, plus 906 bostäder. Ökningen beror på nya aktörer samt att befintliga samarbetspartners har lämnat in fler lägenheter.

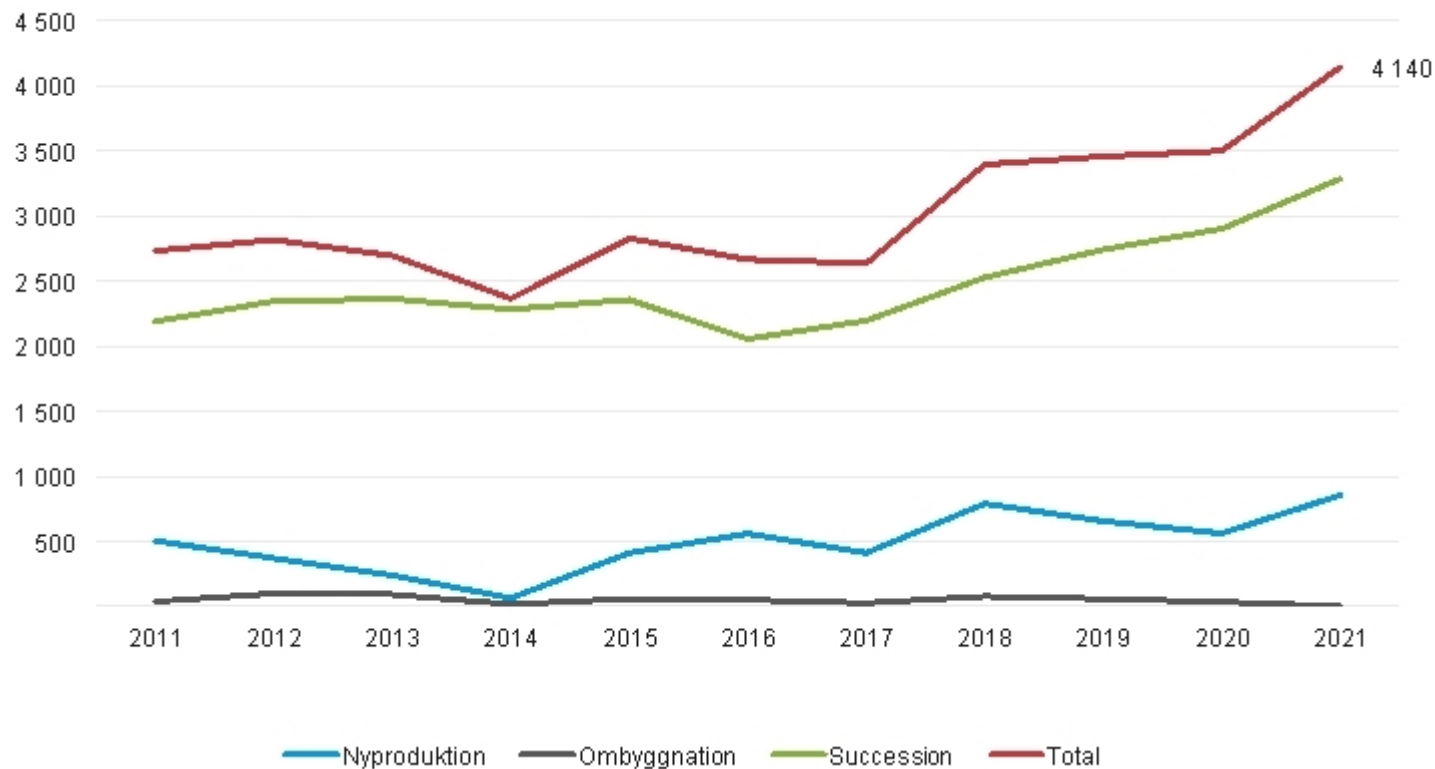
# FÖRMEDLADE LÄGENHETER JANUARI - APRIL 2011-2021, PER FASTIGHETSÄGARTYP



Det är främst privata bolag som står för den ökade inlämningen.



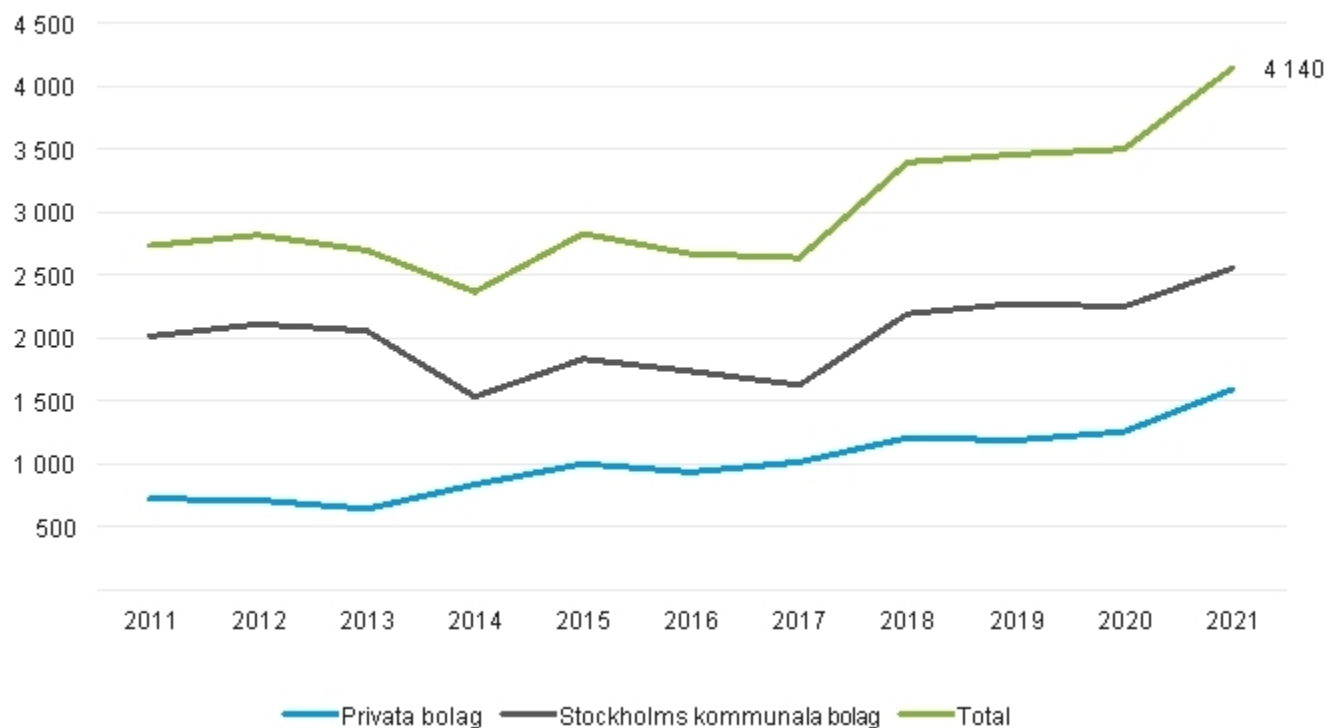
# FÖRMEDLADE LÄGENHETER JANUARI – APRIL 2011-2021 STOCKHOLMS STAD, FASTIGHETSTYP



Antalet förmedlade bostäder i Stockholms stad har ökat jämfört med samma period 2020. Det är både succession och nyproduktion som har ökat i antal.



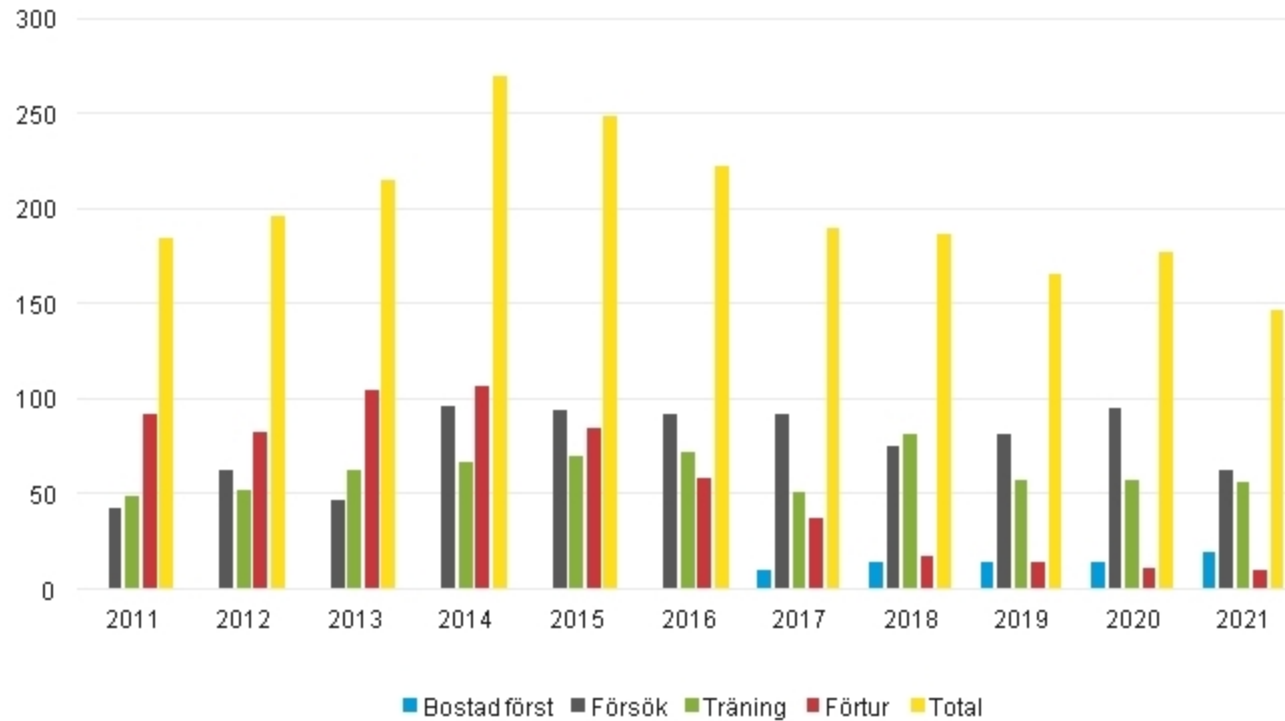
# FÖRMEDLADE LÄGENHETER JANUARI – APRIL 2011-2021 STOCKHOLMS STAD, FASTIGHETSÄGARTYP



Den ökade förmedlingen i staden gäller bostäder från både privata och kommunala bolag.



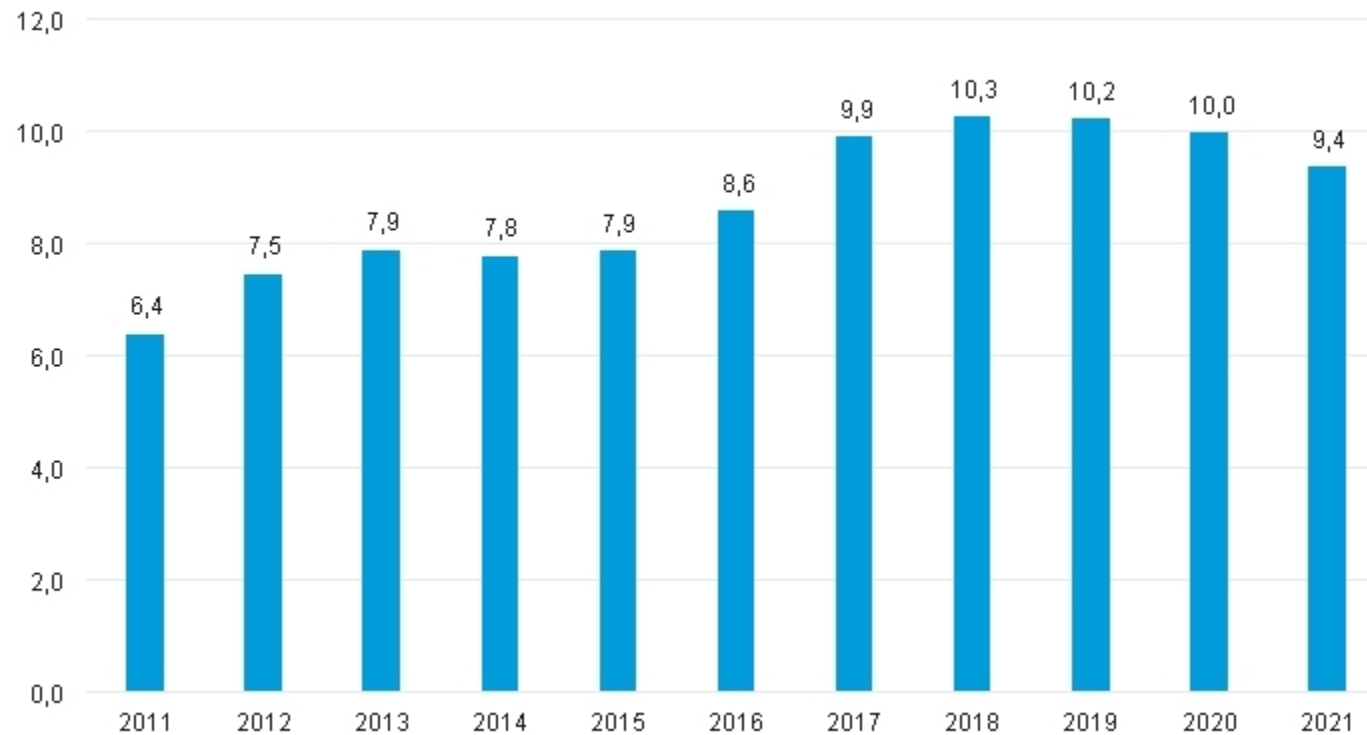
# FÖRMEDLADE FÖRSÖKS-, TRÄNING-, BOSTAD FÖRST OCH FÖRTURSLÄGENHETER, JANUARI - APRIL 2011-2021



Antalet förmedlade försökslägenheter minskar.



# GENOMSNISSLIG KÖTID JANUARI - APRIL HELA REGIONEN

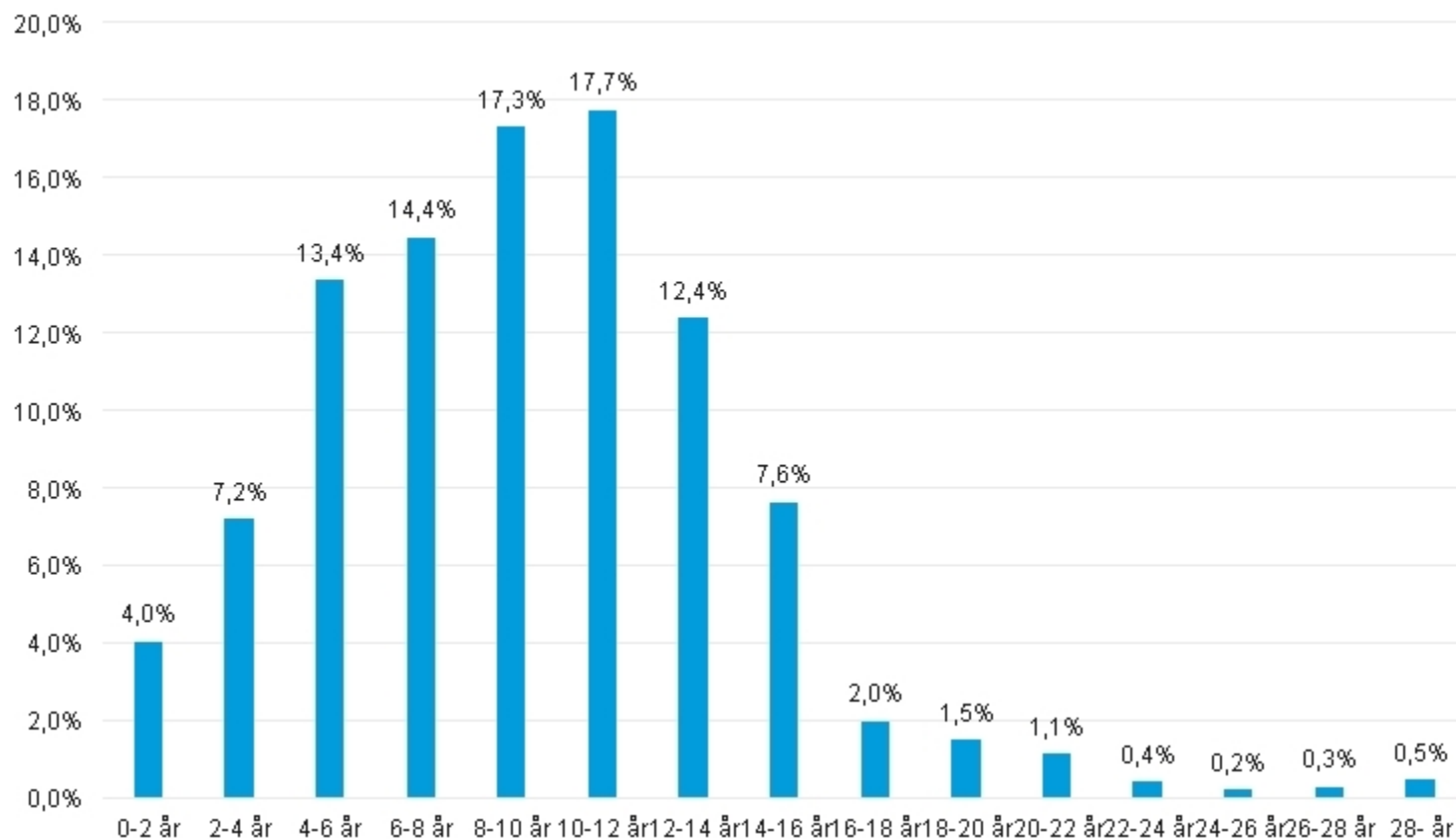


Genomsnittlig kötid, vanliga hyresrätter (ej kategoribostäder), förmedlade till bostadskön, hela regionen. De första fyra månaderna i år ser vi kortare medelkötid än samma period förra året.



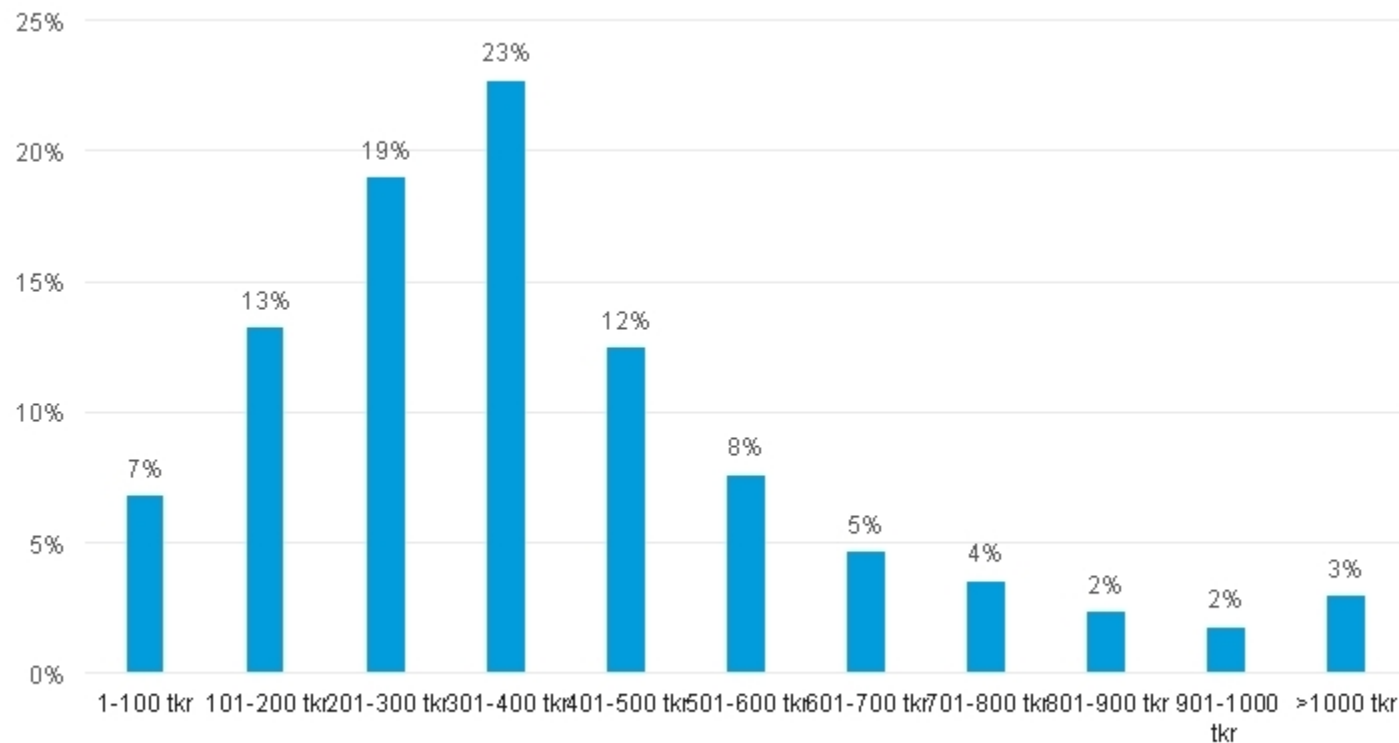


# ANDEL FÖRMEDLADE LÄGENHETER JANUARI – APRIL 2021, PER KÖTIDSINTERVALL



Avser vanliga hyresrätter förmedlade till bostadskön. De flesta bostäder förmedlas med en kötid om 8-12 år.

# ANDEL FÖRMEDLADE LÄGENHETER JANUARI – APRIL 2021 PER INKOMSTKLASS



Avser alla kunder som har förmedlats en bostad under januari-april i år. Siffrorna avser huvudsakligen individinkomst även om ca 20 procent av hushållen har haft en medsökande vars inkomst då räknas med.