

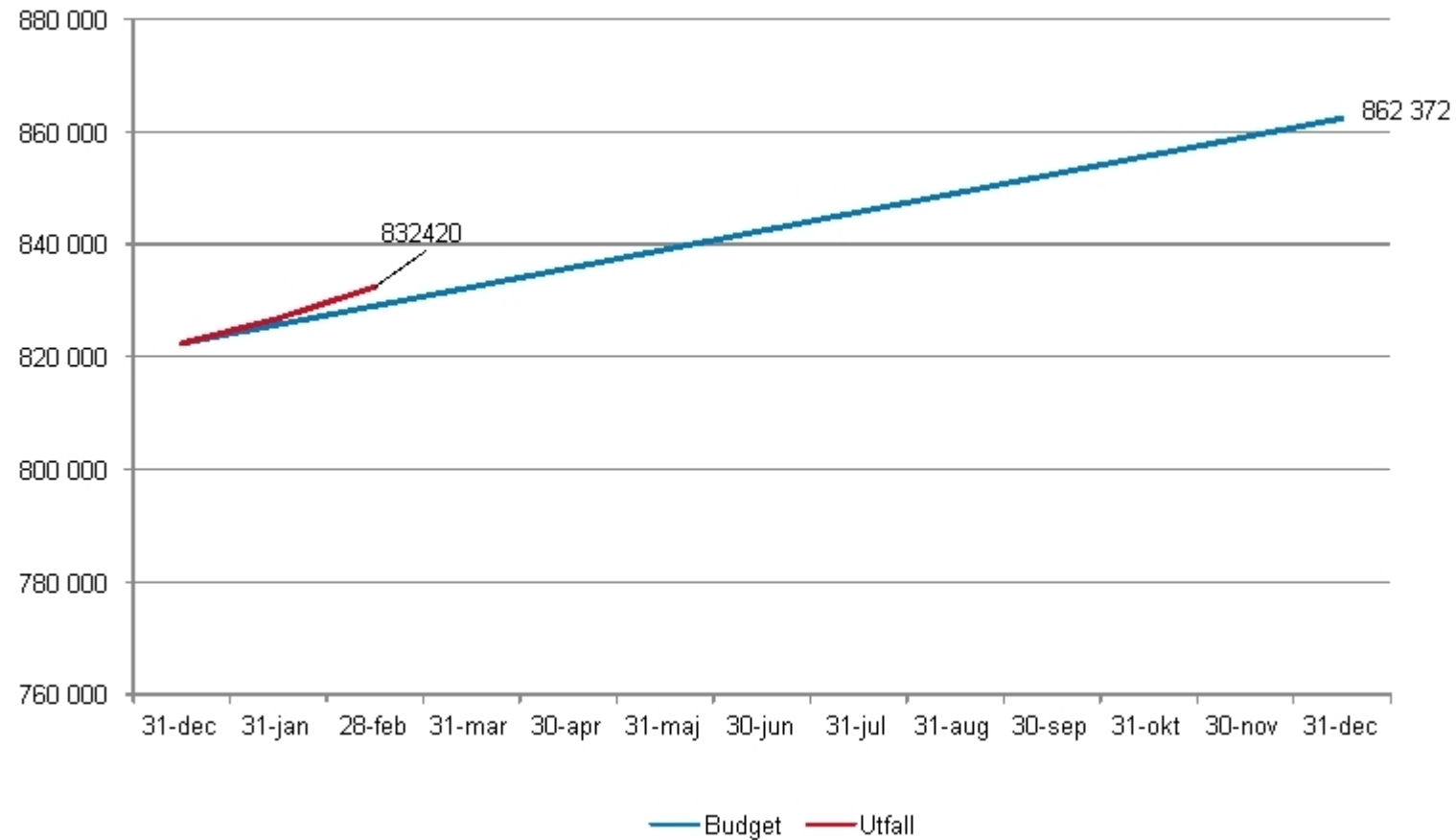


STYRELSESTATISTIK

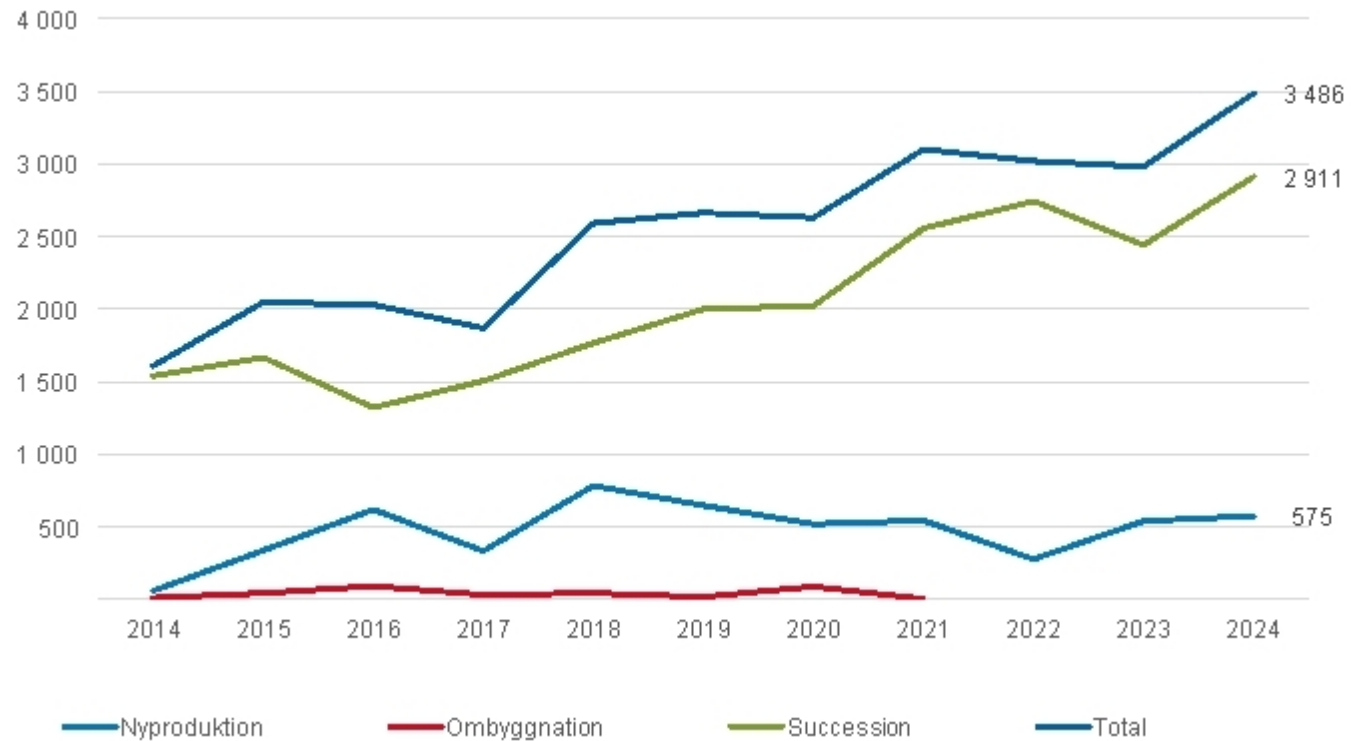
Februari 2024

BOSTADSFÖRMEDLINGEN • EN DEL AV STOCKHOLMS STAD

UTVECKLING BOSTADSKÖN

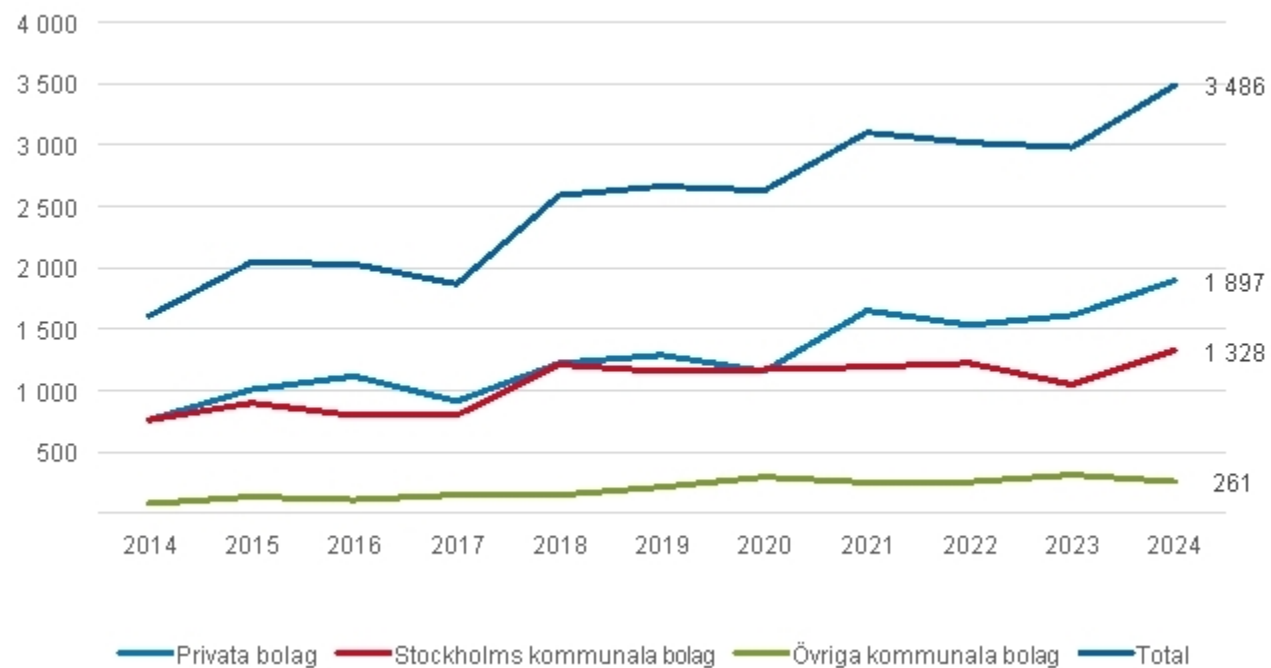


FÖRMEDLADE LÄGENHETER PER FASTIGHETSTYP JANUARI-FEBRUARI 2014 - 2024



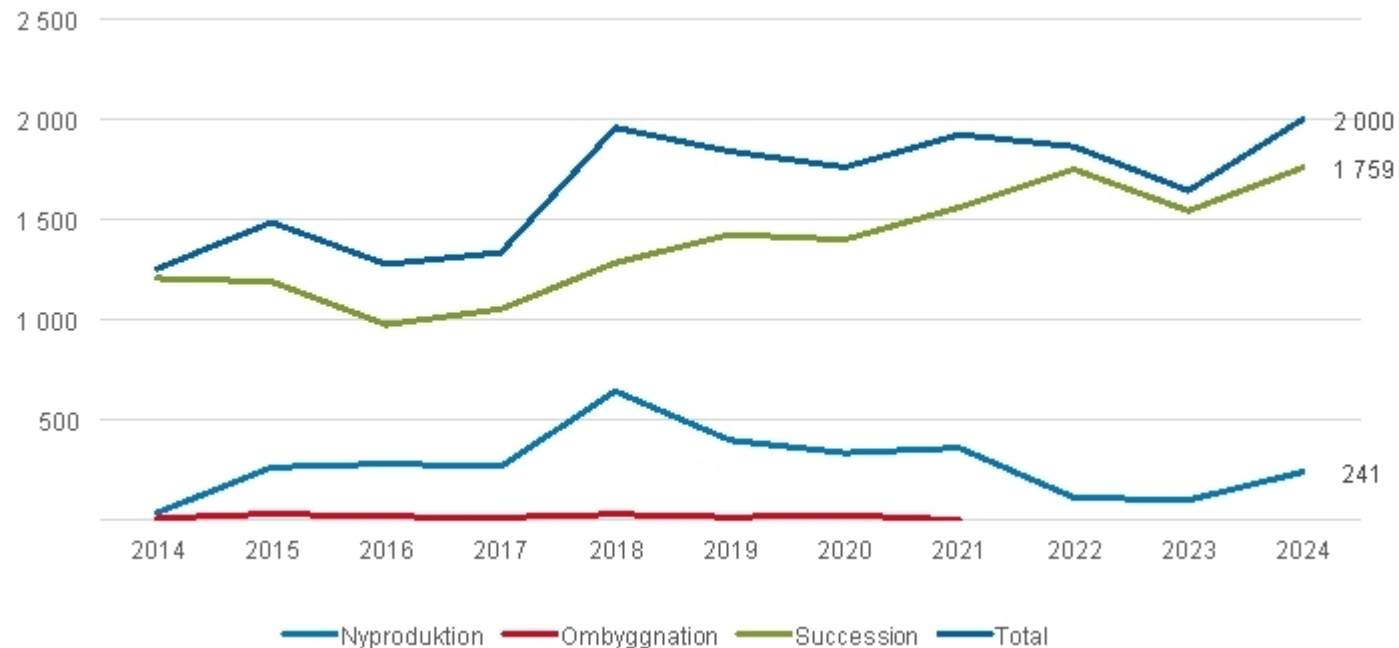
Vi förmedlade fler bostäder under årets första två månader än motsvarande period förra året. Den stora ökningen ligger i successionsbostäder.

FÖRMEDLADE LÄGENHETER PER FASTIGHETSÄGARTYP JANUARI-FEBRUARI 2014 - 2024



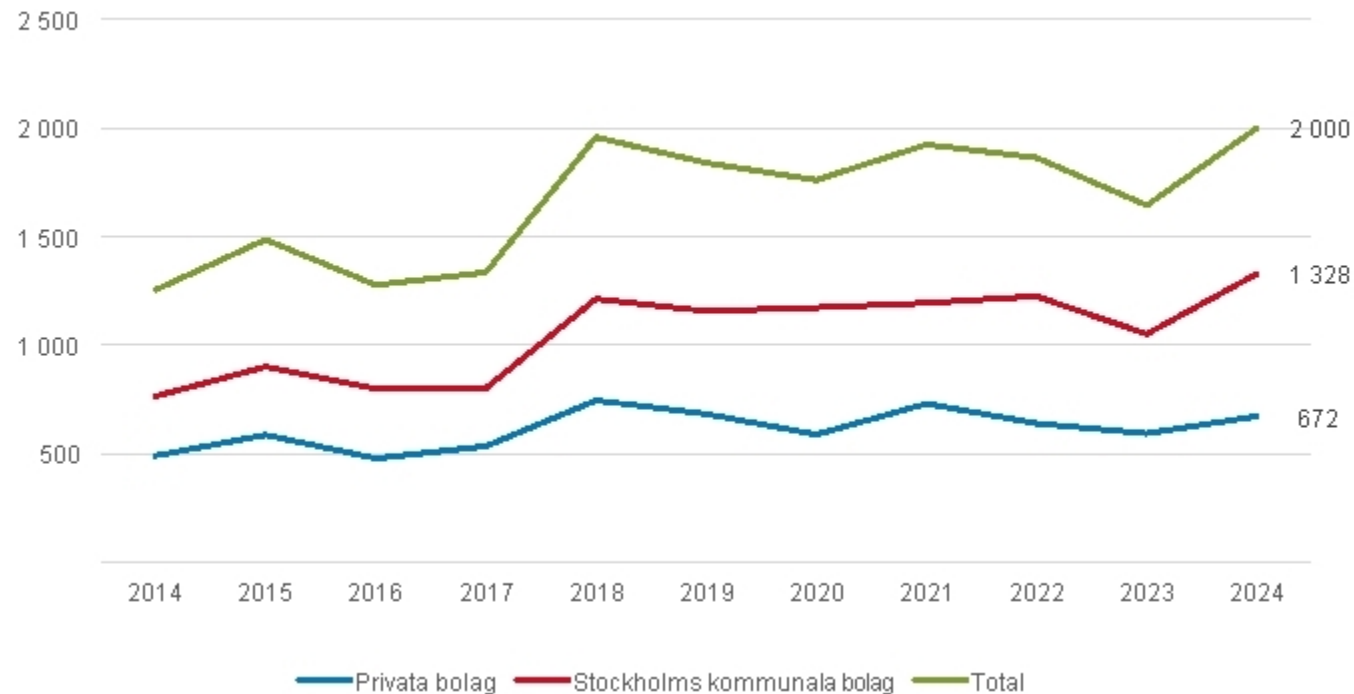
Ökningen beror på fler bostäder från både privata bolag och stadens bolag.

FÖRMEDLADE LÄGENHETER STOCKHOLMS STAD, FASTIGHETSTYP, JANUARI-FEBRUARI 2014 - 2024

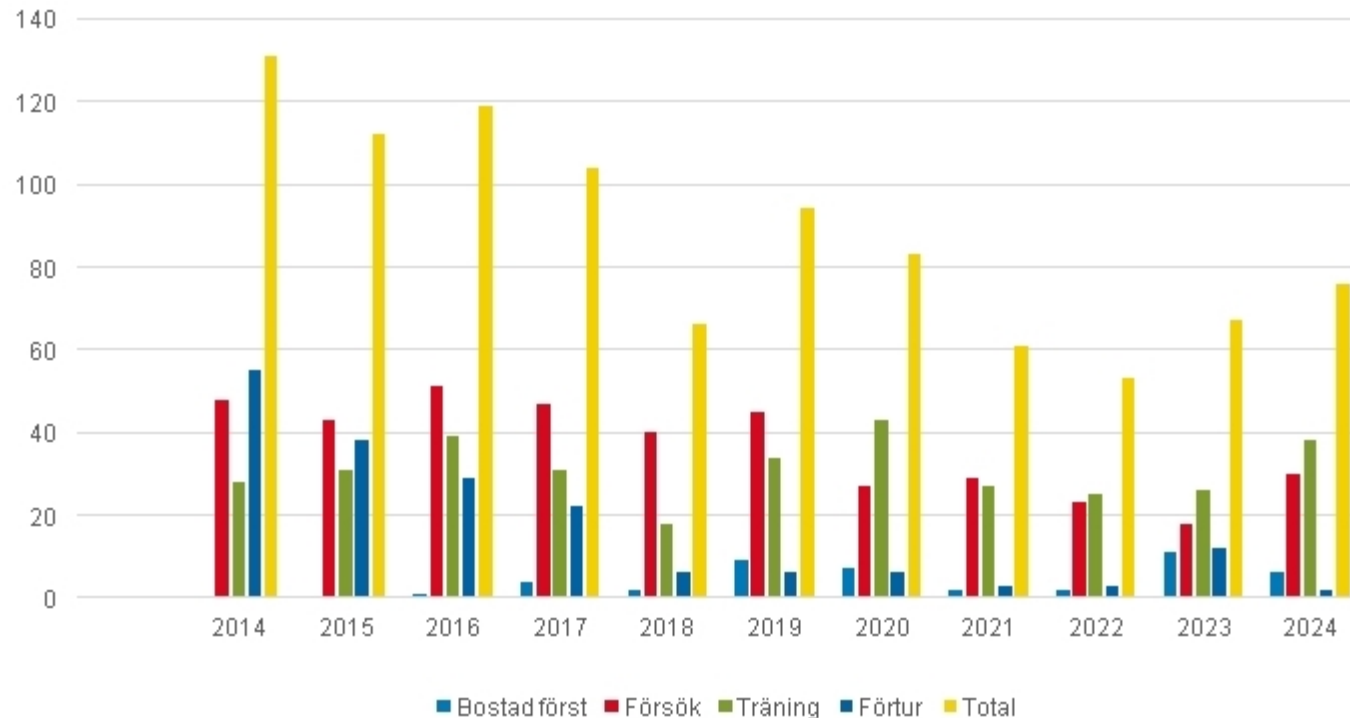


I Stockholms stad är läget detsamma.

FÖRMEDLADE LÄGENHETER STOCKHOLMS STAD, FASTIGHETSÄGARTYP, JANUARI- FEBRUARI 2014 - 2024



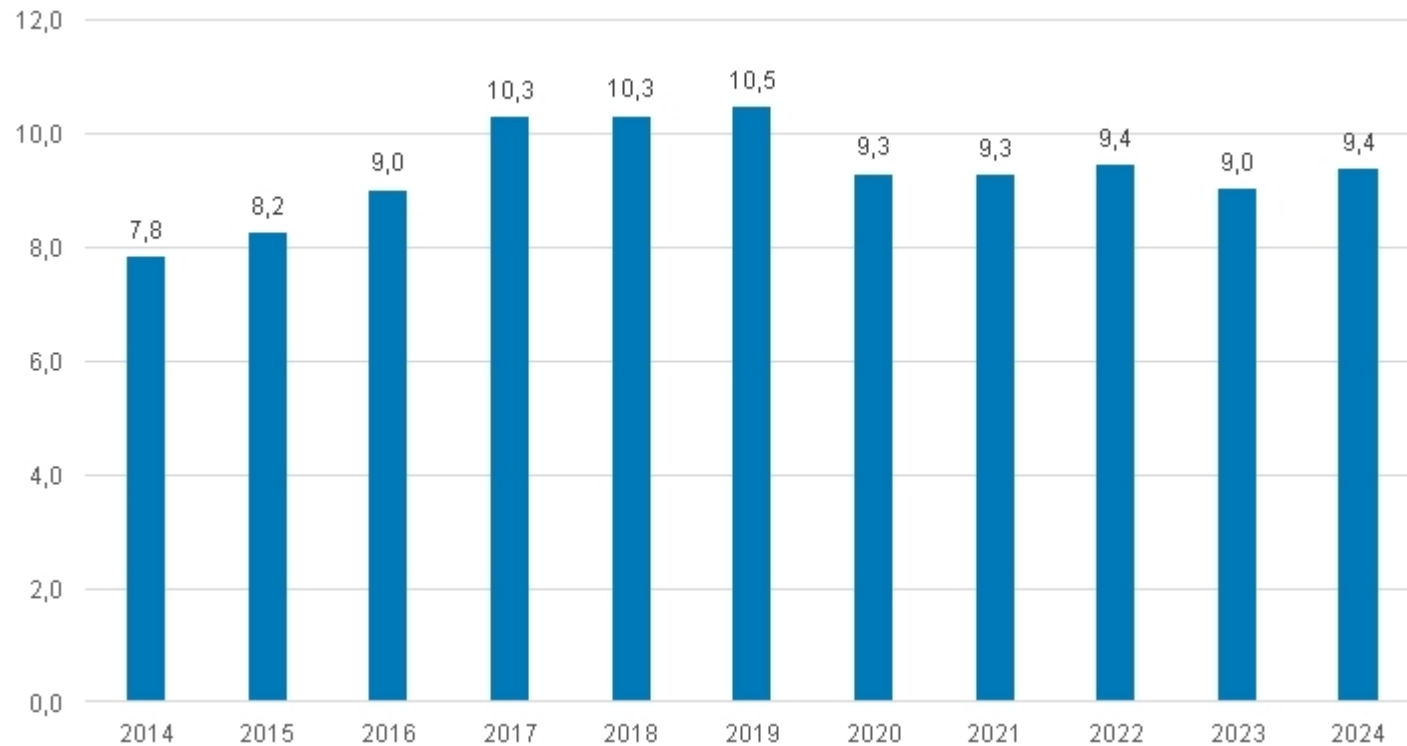
FÖRMEDLADE FÖRSÖKS-, TRÄNING-, BOSTAD FÖRST OCH FÖRTURSLÄGENHETER, JANUARI-FEBRUARI 2014 - 2024



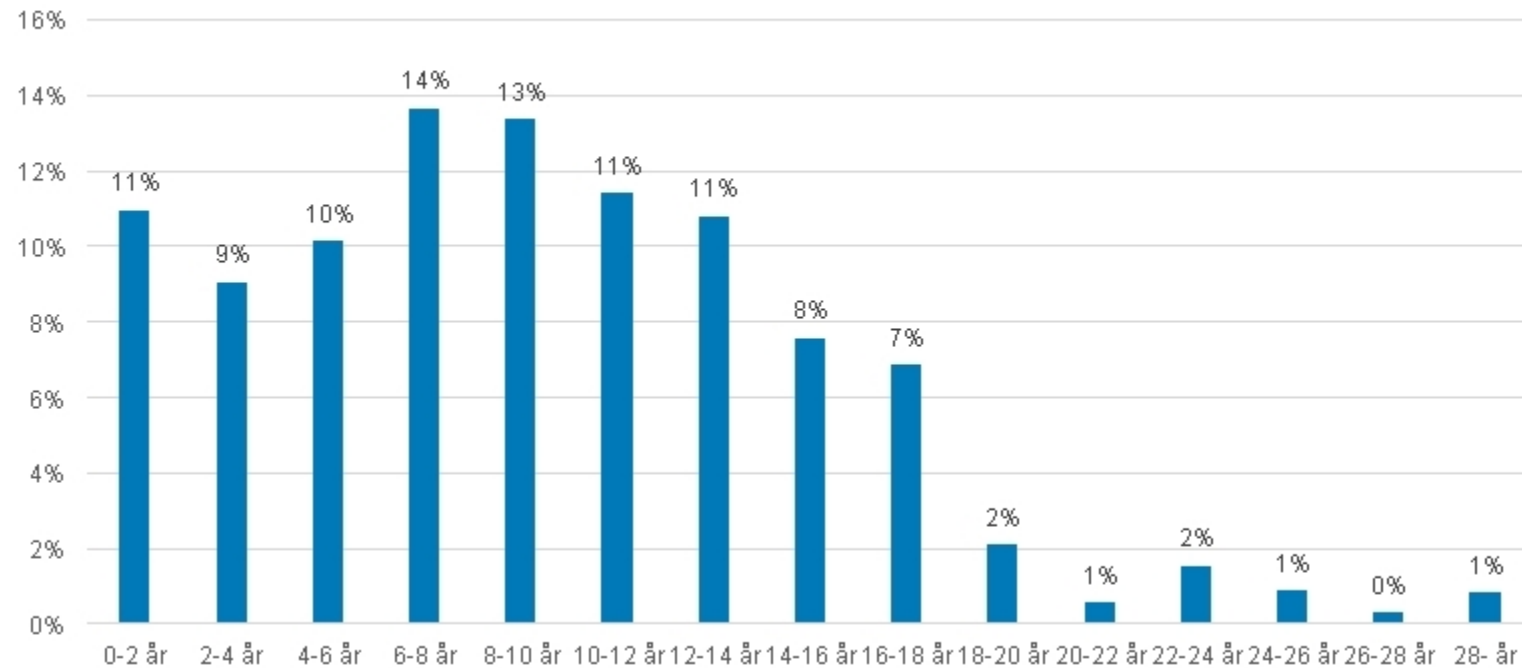
Det är en svag ökning av antalet förmedlade försök- och träningslägenheter jämfört med samma period förra året.



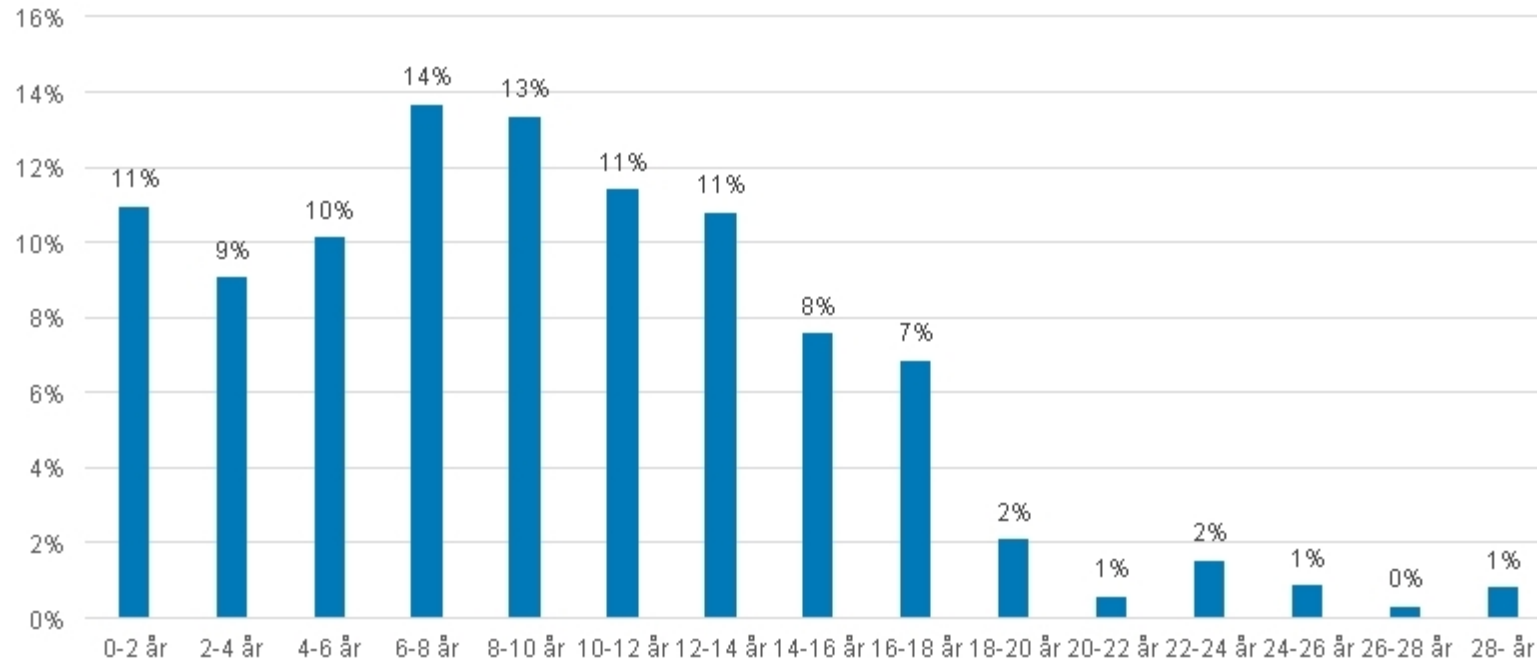
GENOMSNIITTLIG KÖTID JANUARI-FEBRUARI 2024 JÄMFÖRT MED HELÅR 2014-2023



ANDEL FÖRMEDLADE LÄGENHETER PER KÖTIDSINTERVALL JANUARI-FEBRUARI 2024



ANDEL FÖRMEDLADE LÄGENHETER PER INKOMSTKLASS JANUARI-FEBRUARI 2024



Siffrorna avser huvudsakligen individinkomst även om ca 20 procent av hushållen som har fått en bostad har haft en medsökande vars inkomst då räknas med.