

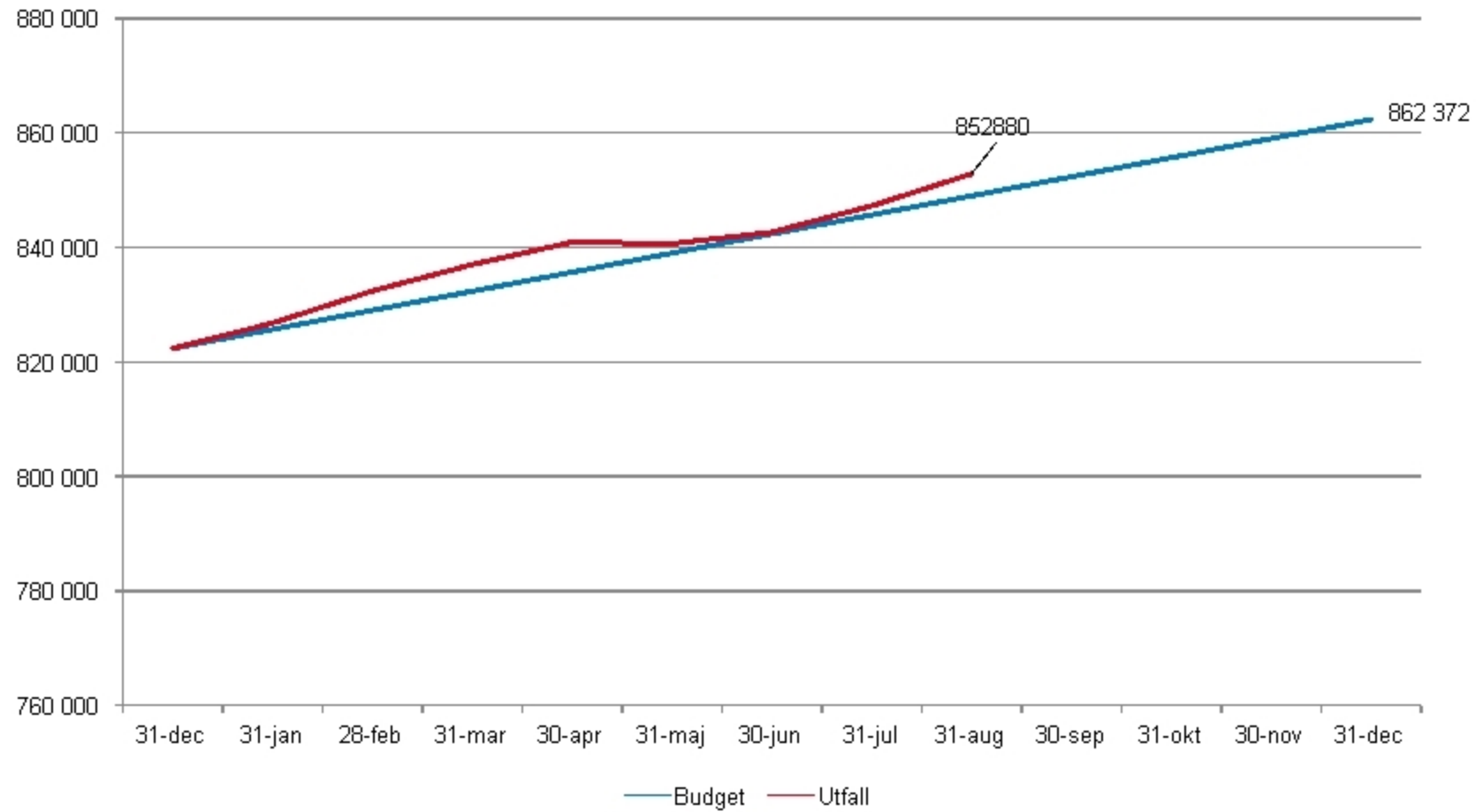


# STYRELSESTATISTIK

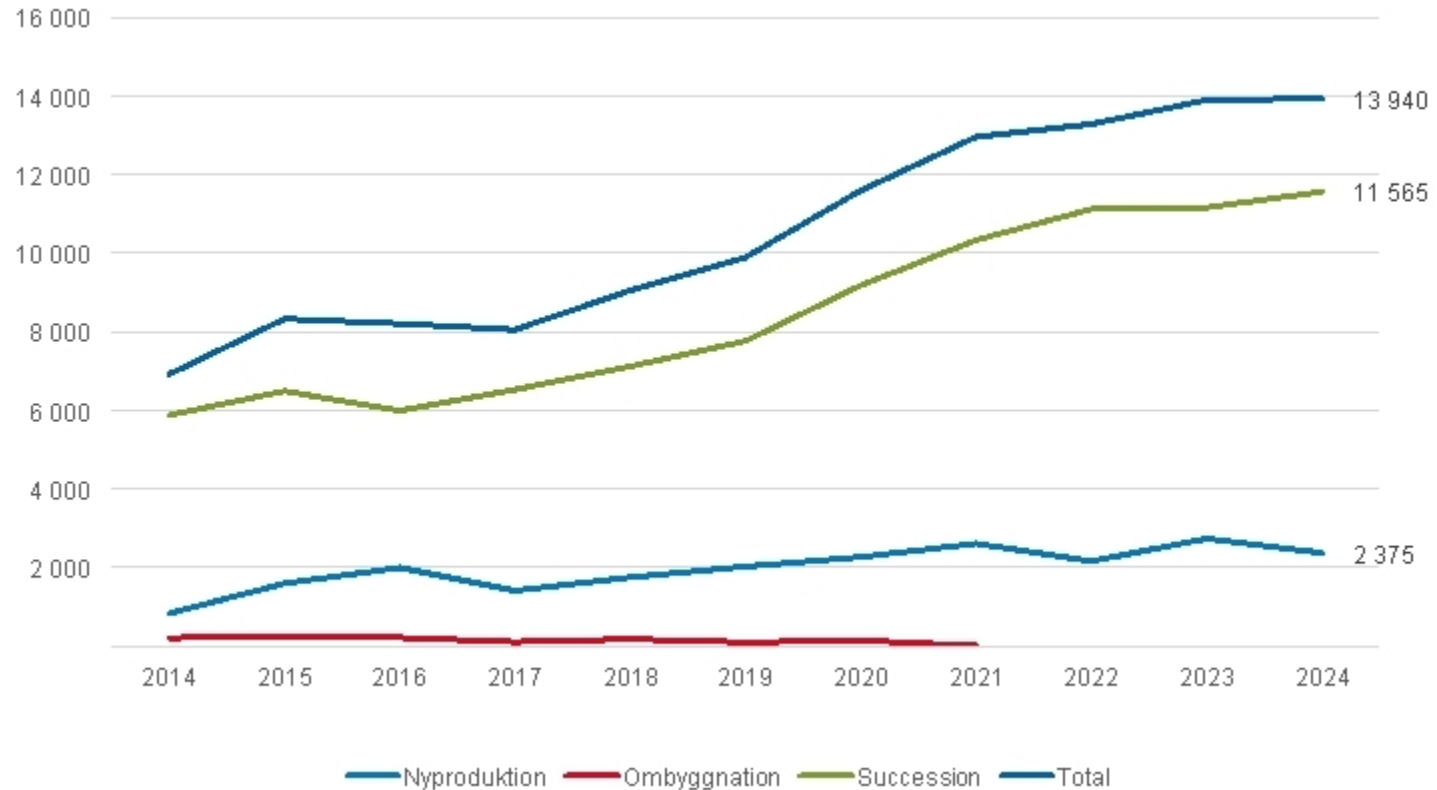
September 2024

BOSTADSFÖRMEDLINGEN • EN DEL AV STOCKHOLMS STAD

# UTVECKLING BOSTADSKÖN

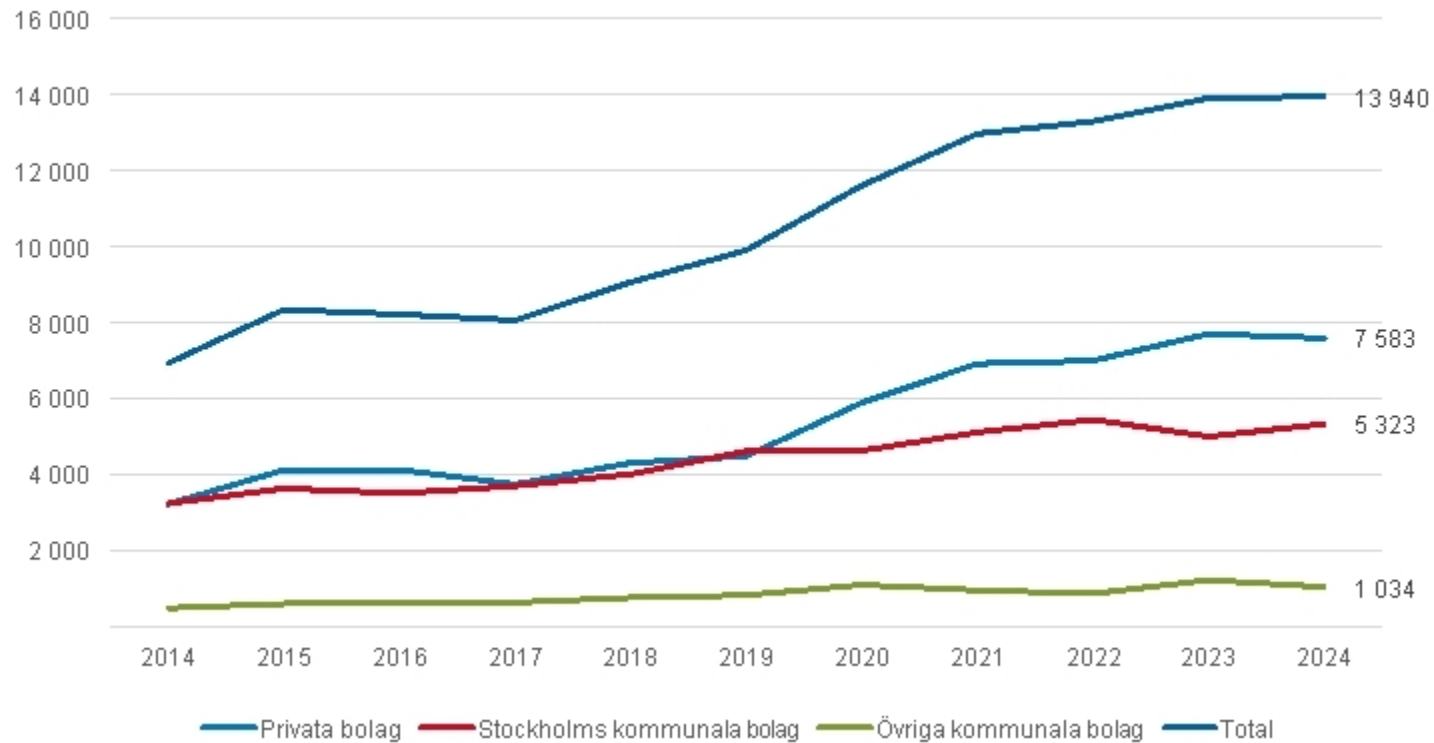


# FÖRMEDLADE LÄGENHETER PER FASTIGHETSTYP JANUARI-AUGUSTI 2014 - 2024

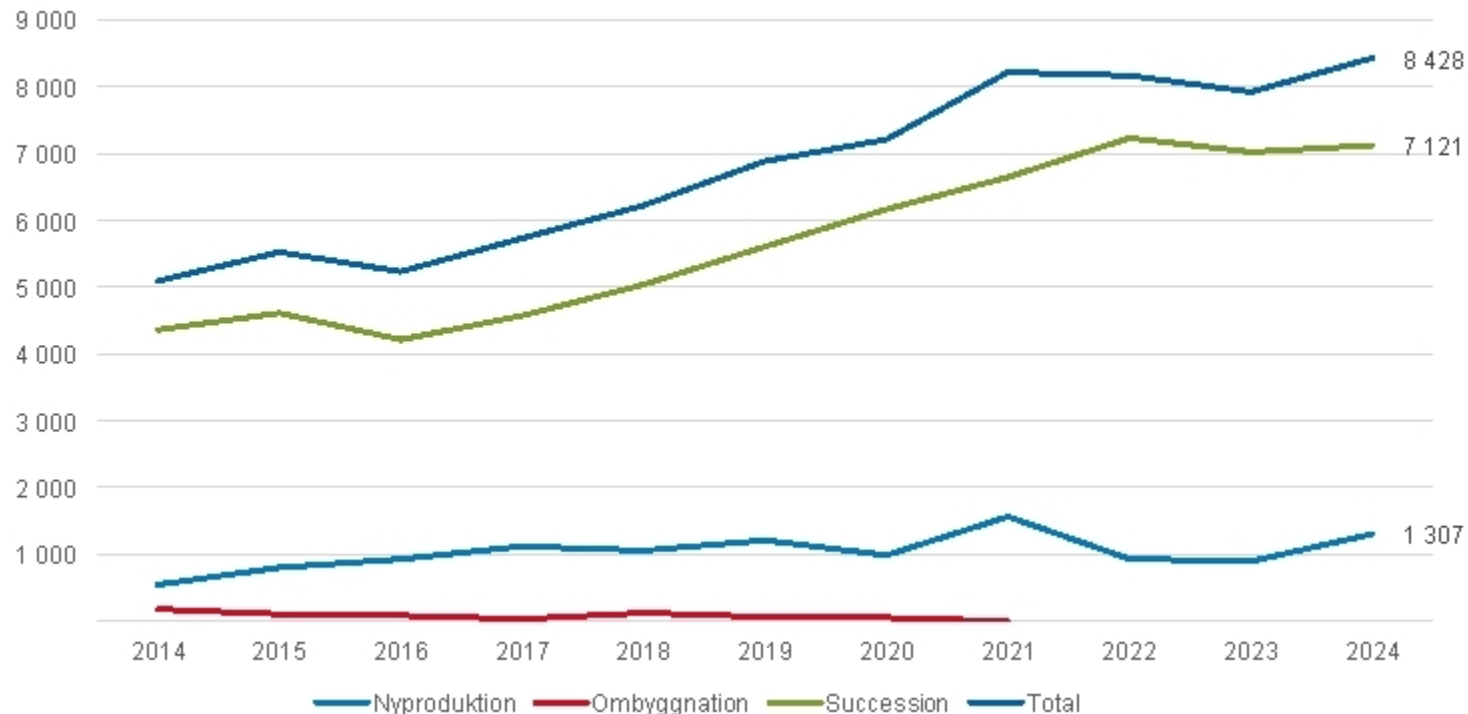


Vi ligger på samma nivå i antal förmedlade bostäder som motsvarande period förra året. Vi ser en svag ökning av successionsbostäder och en minskning gällande nyproduktion.

# FÖRMEDLADE LÄGENHETER PER FASTIGHETSÄGARTYP JANUARI-AUGUSTI 2014 - 2024

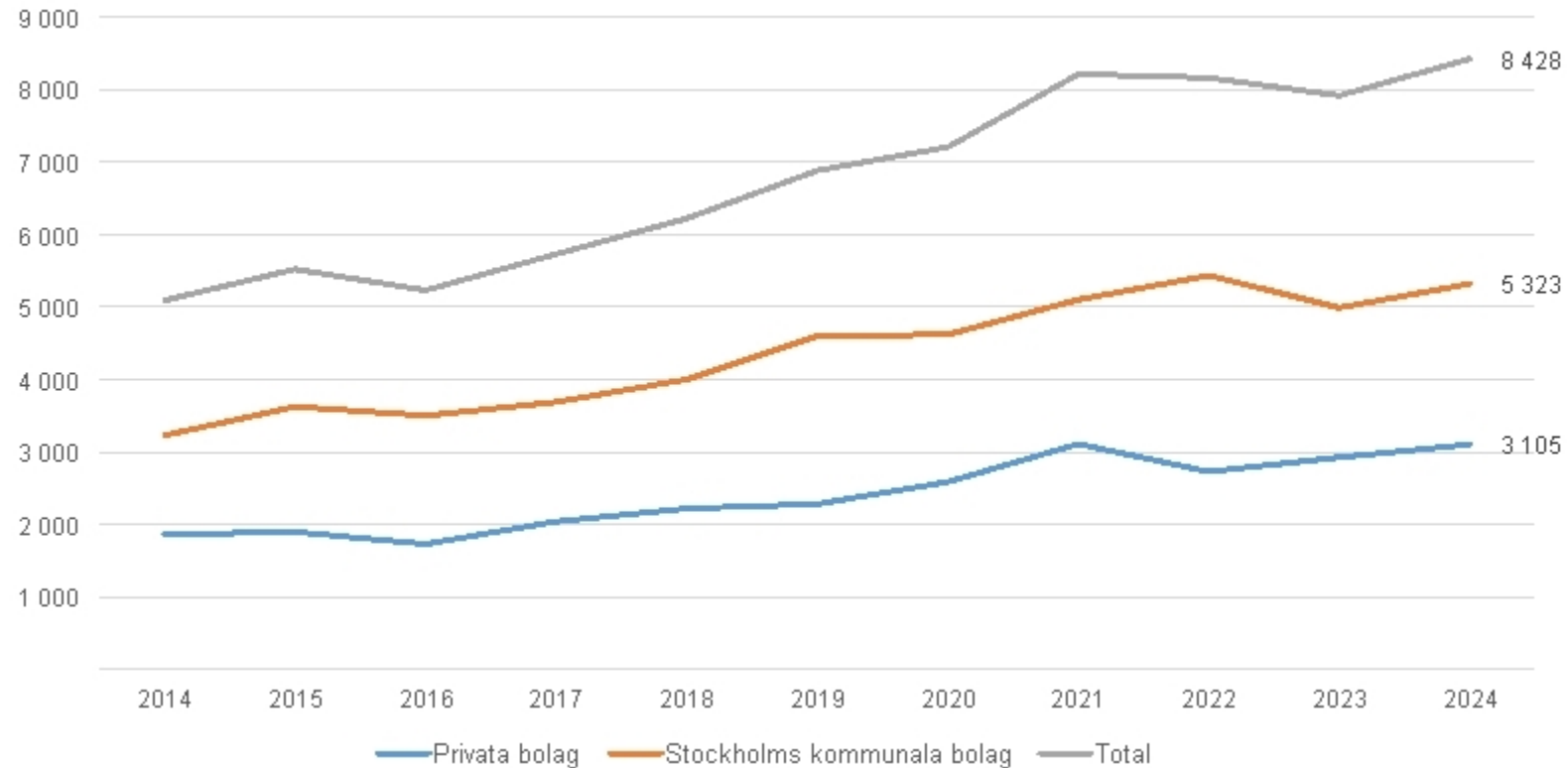


# FÖRMEDLADE LÄGENHETER STOCKHOLMS STAD, FASTIGHETSTYP, JANUARI-AUGUSTI 2014 - 2024

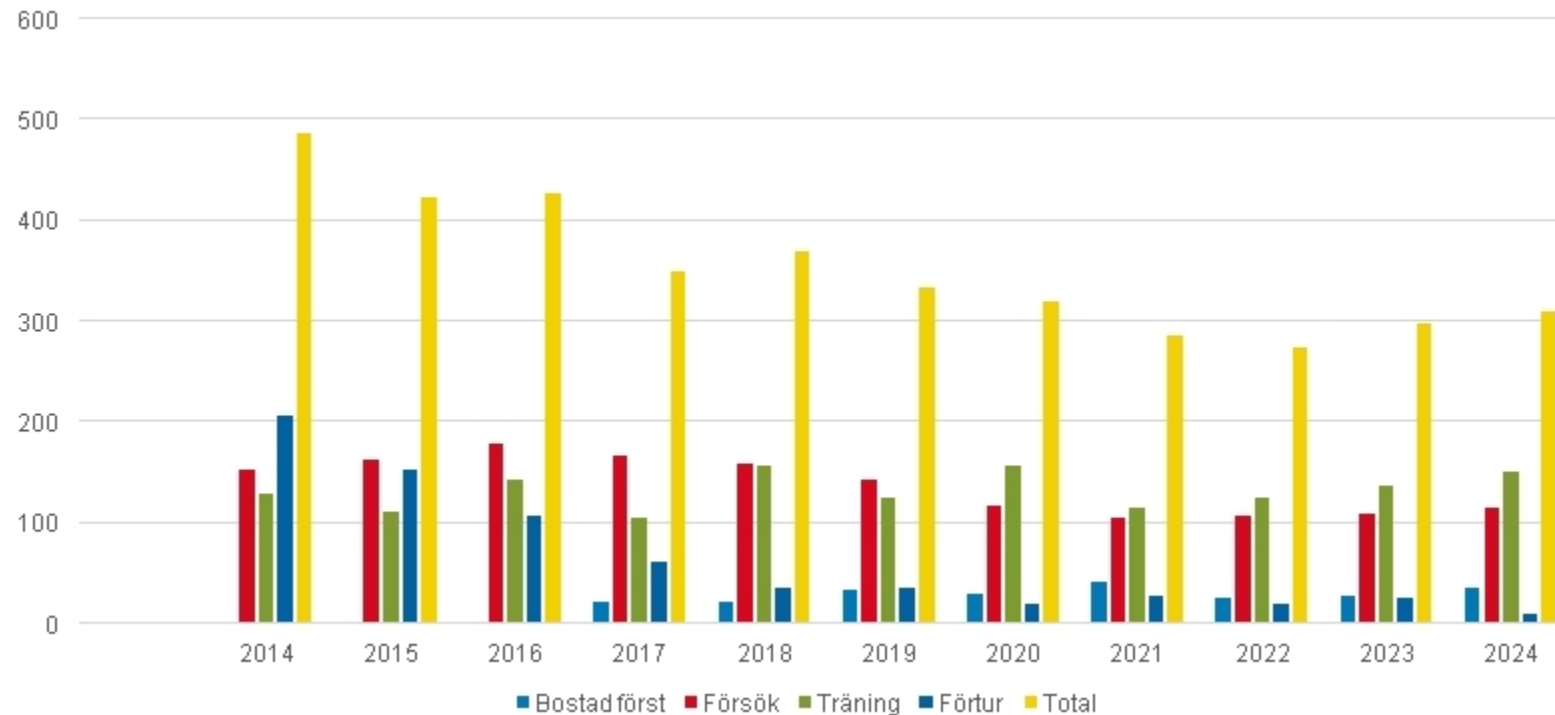


I Stockholms stad har vi förmedlat mer nyproduktion vilket gör att totalen ökar jämfört med förra året.

# FÖRMEDLADE LÄGENHETER STOCKHOLMS STAD, FASTIGHETSÄGARTYP, JANUARI- AUGUSTI 2014 - 2024

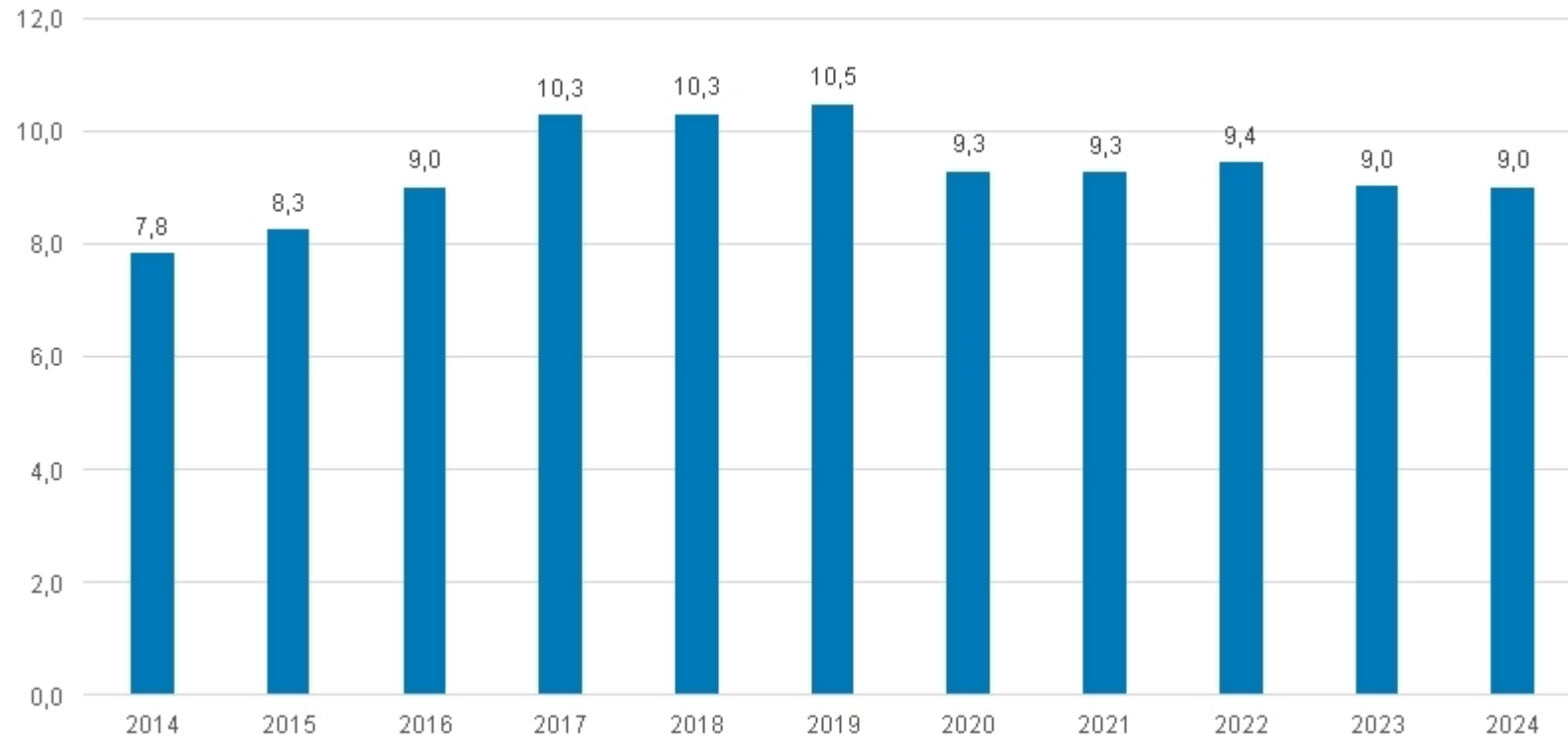


# FÖRMEDLADE FÖRSÖKS-, TRÄNINGSLÄGENHETER, BOSTAD FÖRST OCH FÖRTURSLÄGENHETER, JANUARI-AUGUSTI 2014 - 2024



Det är en svag ökning av antalet förmedlade träningslägenheter jämfört med samma period förra året.

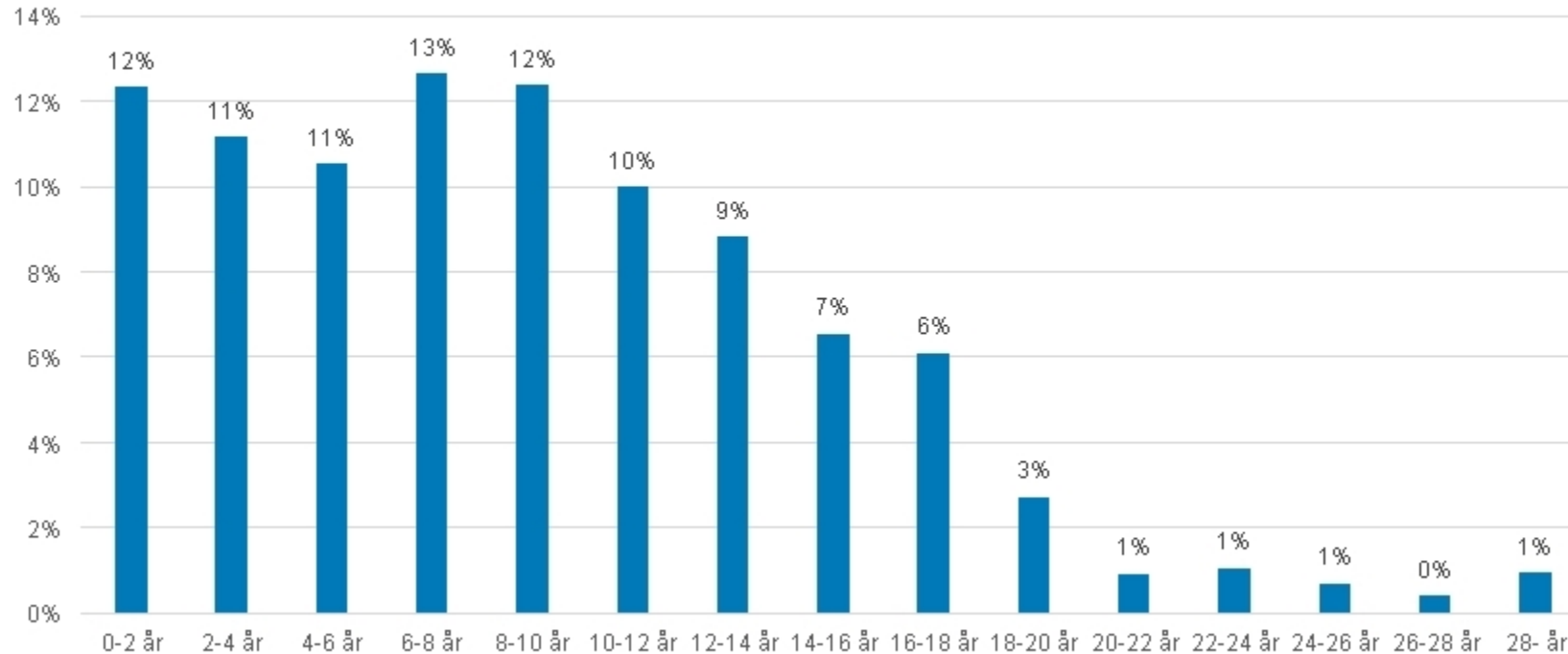
# GENOMSNIITTLIG KÖTID JANUARI-AUGUSTI 2024 JÄMFÖRT MED HELÅR 2014-2023



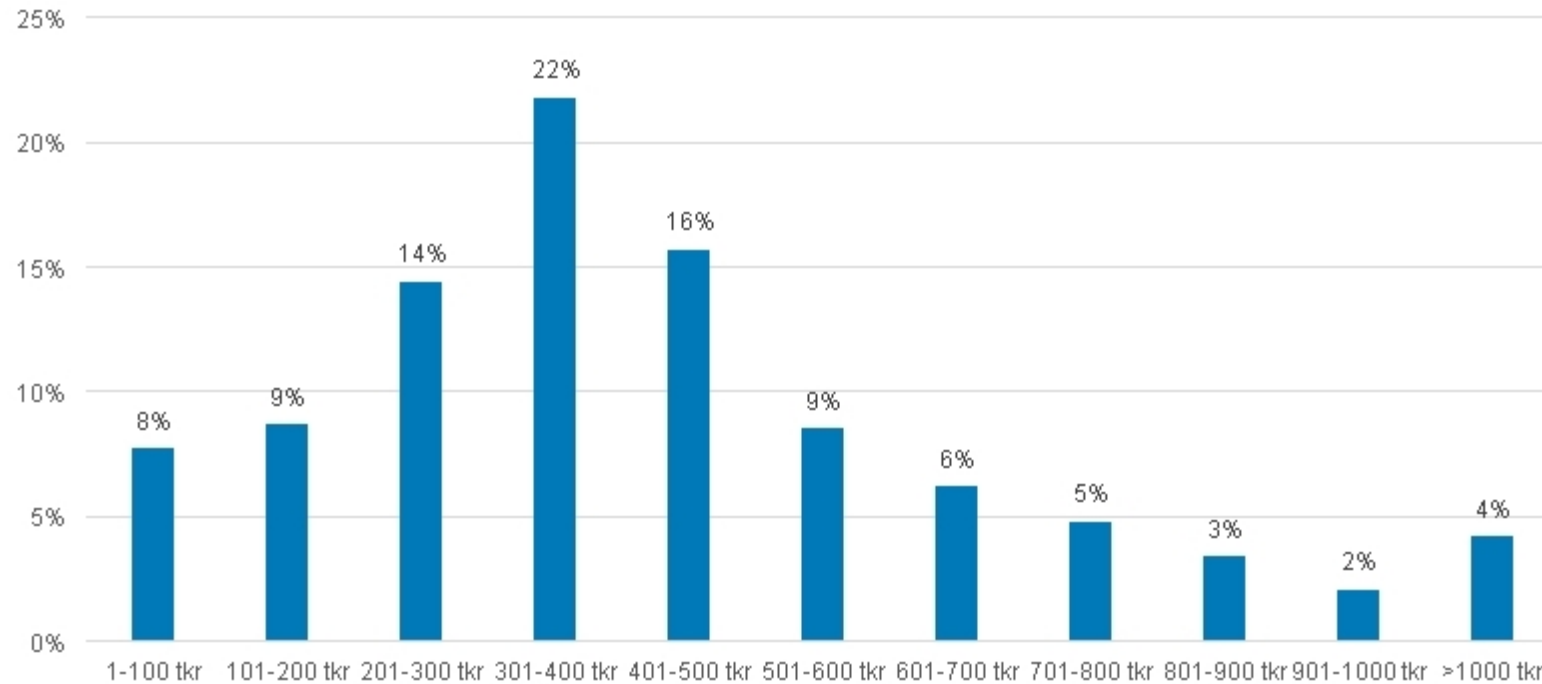


# ANDEL FÖRMEDLADE LÄGENHETER PER KÖTIDSINTERVALL JANUARI-AUGUSTI 2024

Hur lång tid tar det?



# ANDEL FÖRMEDLADE LÄGENHETER PER INKOMSTKLASS JANUARI-AUGUSTI 2024



Siffrorna avser huvudsakligen individinkomst även om ca 20 procent av hushållen som har fått en bostad har haft en medsökande vars inkomst då räknas med.