

**Handläggare**  
Mikael Bohlin  
Telefon: 0850806205

**Till**  
Bromma stadsdelsnämnd

## **Planärende förnyat samråd - Mälarbanan, sträckan Sundbyberg till Spånga i stadsdelarna Bromsten, Sundby och Bällsta**

S-Dp 2013-20059

### **Förvaltningens förslag till beslut**

Stadsdelsnämnden överlämnar förvaltningens tjänsteutlåtande till stadsbyggnadskontoret som svar på samrådsremissen avseende förnyat samråd för Mälarbanan, sträckan Sundbyberg-Spånga.

### **Sammanfattning**

Stadsbyggnadskontoret har upprättat ett förslag till detaljplan som ger möjlighet till en utbyggnad av Mälarbanan inom sträckan Sundbybergs kommungräns till Midgränd vid Bromstens IP, Spånga. Utöver järnvägsområdet ingår även bostads- och verksamhetsfastigheter som berörs av markintrång samt allmän plats i form av gata och park. Detaljplanen omfattar den andra av två delsträckor inom Stockholms stad.

Bromma stadsdelsförvaltning har inga synpunkter på planförslaget då det inte berör någon del av parkmarken.

Det framgår inte av planförslaget om det kommer att förekomma byggtrafik genom stadsdelsområdet Bällsta och Ankarstocksvägen under tiden för genomförandet. Planförslaget befaras dock att leda till en ökad trafikgenomströmning från Gamla Bromstensvägen via Ankarstocksvägen till Sulkyvägen. Trafik och buller påverkar i så fall både den förskola som ligger utmed Ankarstocksvägen samt övriga närboende.

**Bromma stadsdelsförvaltning**  
Avdelning Administration

Köpsvängen 24  
Box 150 17  
167 15 Bromma  
Växel 08-508 06 000  
Fax 08-508 06 011  
bromma@stockholm.se  
www.stockholm.se

### **Bakgrund**

Mälarbanan är benämningen på den järnvägssträckning som går från Stockholm i riktning mot Västerås. Banan utgör en viktig del av Mälarregionens järnvägsnät för pendel-, regional-, fjärr- och

godstågstrafik. Idag är belastningen mycket hög och banans kapacitet är maximalt utnyttjad. Återkommande trafikstörningar uppkommer eftersom tåg med olika trafikuppgifter och stoppmönster delar spår.

Banverket, nuvarande Trafikverket, tog år 2008 fram en järnvägsutredning för Mäljarbanan på sträckan Tomtebodav – Kallhäll (ca 20 km) och år 2009 beslutades att påbörja arbete med järnvägsplaner för sträckan. På sträckan Barkarby-Tomtebodav föreslogs två olika alternativ i järnvägsutredningen. År 2010 beslutade Trafikverket att utbyggnaden till fyra spår skulle följa befintlig sträckning. Utbyggnaden av Mäljarbanan sker för att öka kapaciteten på banan samt för att minska störningskänsligheten. Utbyggnaden av Mäljarbanan är även en del i att fullt kunna nyttja den kapacitetsökning som Citybanans utbyggnad medför. Först när Mäljarbanan är utbyggd till fyra spår kan full kapacitet på Citybanan nås.

### **Ärendet**

Detaljplanen syftar till att möjliggöra en utbyggnad av Mäljarbanan inom sträckan Sundbybergs kommungräns till Midgränd vid Bromstens IP, Spånga. Detaljplanen omfattar den andra av två delsträckor inom Stockholms stad.

Genom hela planområdet ska en utbyggnad möjliggöras med ytterligare två spår längs Mäljarbanan. Efter utbyggnaden kommer hela sträckningen att ha fyra spår, två för pendeltåg och två för regional-, gods- och fjärrtåg. Utbyggnaden ska öka kapaciteten för både pendeltåg och regionaltåg. Parallellt med detaljplanarbetet har Trafikverket upprättat en järnvägsplan för samma sträcka.

Förutom själva utbyggnaden till fyra spår skapas förutsättning för följande:

- Breddning av järnvägen för att anlägga ett vändspår i höjd med Solvalla travbana. Det lämnar möjlighet till minskad påverkan vid anläggande av en eventuell framtida pendeltågsstation.
- Planskild korsning för Sulkyvägen med tillhörande gatukopplingar.
- Justerat läge för Magasinsvägen.
- Ny parkmark i kvarteret Ring.
- Större kulvert för Ballstaån i nytt läge.
- Nya järnvägstekniska anläggningar, stödmurar och bullerskärmar.
- Befintliga bostads- och verksamhetsfastigheter planläggs på nytt för att möjliggöra fastighetsreglering.



Karta över berörda stadsdelar inom Stockholms stad, aktuell bansträcka i rött.

### Detaljplan

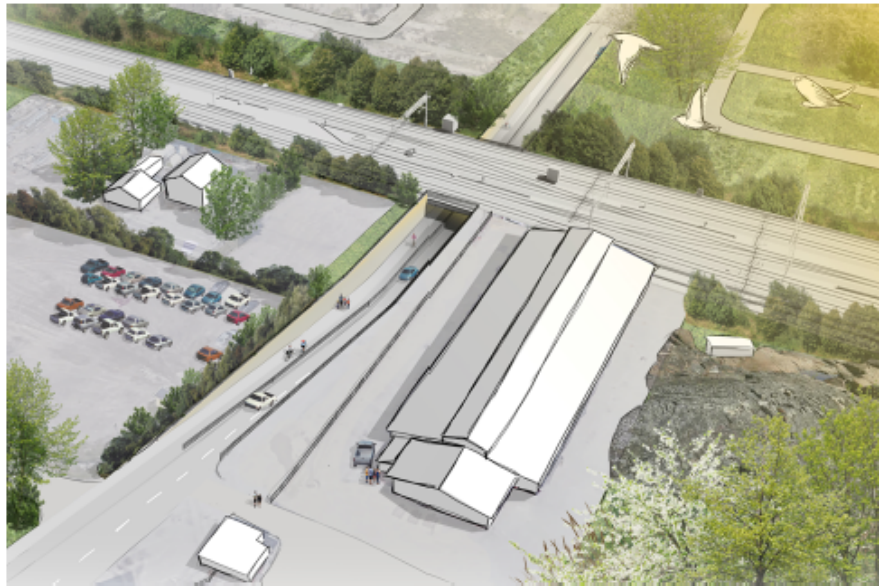
Inom aktuellt planområde berörs flera gällande detaljplaner som i huvudsak anger järnvägstrafiksområde. Därutöver berörs områden betecknade gata och parkmark på allmän platsmark samt bostäder och industri på kvartersmark. Järnvägsträckan mellan Ekstocksvägen/Mamrevägen och Ulvsundavägen samt områden inom Bromsten 9:1 är i huvudsak inte planlagda. Inom planområdet finns flertalet fastigheter med tomtindelingsbestämmelser.



### Gator och trafik

#### *Sulkyvägen*

Plankorsningen vid Sulkyvägen kommer att stängas och ersätts med en passage i tunnel under spåren (port) för allmän gång-, cykel- och fordonstrafik.



*Perspektivbild från söder som visar Sulkyvägens planerade port under järnvägsområdet.*

I planförslaget planläggs Sulkyvägen från Ulvsundavägen till Ankarstocksvägen som GATA. Sulkyvägen norr om järnvägsområdet är inte tidigare planlagd, medan Sulkyvägen söder om järnvägen i gällande byggnadsplan är planlagd som gatemark med enskilt huvudmannaskap. I planförslaget övergår därmed Sulkyvägen till kommunal ägo och drift.

Sulkyvägen med kombinerad kör-, gång- och cykelbana föreslås ersättas av ny passage med gång- och cykeltrafik skild från biltrafik. Åtskillnad av biltrafik respektive gång- och cykeltrafik bedöms som positivt för gående och cyklister.

### **Ärendets beredning**

Ärendet har beretts av avdelning administration. Lokala rådet för funktionshinderfrågor och pensionärsrådet har beretts tillfälle att yttra sig över remissen.

Planförslaget visas under tiden 2022-05-10 t.o.m. 2022-06-20 i Tekniska nämndhuset. Handlingarna finns även på stadsbyggnadskontorets hemsida [www.start.stockholm/detaljplaner](http://www.start.stockholm/detaljplaner).

Ett samrådsmöte genomförs 2022-05-31 kl.18:00-19:30 i Bromstenskolans matsal, Carl Barks väg 10.

### **Förvaltningens synpunkter och förslag**

Bromma stadsdelsförvaltning har inga synpunkter på planförslaget då det inte berör någon del av stadsdelsnämndsområdets parkmark utan i huvudsak berör Spånga-Tensta stadsdelsnämndsområde.

Det framgår inte av planförslaget om det kommer att förekomma byggtrafik genom stadsdelsområdet Bällsta och Ankarstocksvägen under tiden för genomförandet. Planförslaget befaras dock att leda till en ökad trafikgenomströmning från Gamla Bromstensvägen via Ankarstocksvägen till Sulkyvägen. Trafik och buller påverkar i så fall både den förskola som ligger utmed Ankarstocksvägen samt övriga närboende.

Lisa Kinnari  
Stadsdelsdirektör  
Bromma stadsdelsförvaltning

Peter Dacke  
Avdelningschef administration  
Bromma stadsdelsförvaltning

### **Bilagor**

1. Planbeskrivning förnyat samråd
2. Plankarta

## **Attesterat av**

Detta dokument har godkänts digitalt av följande personer:

<b>Namn</b>	<b>Datum</b>
Lisa Kinnari, Stadsdelsdirektör	2022-05-16
Peter Dacke, Avdelningschef administration	2022-05-16