

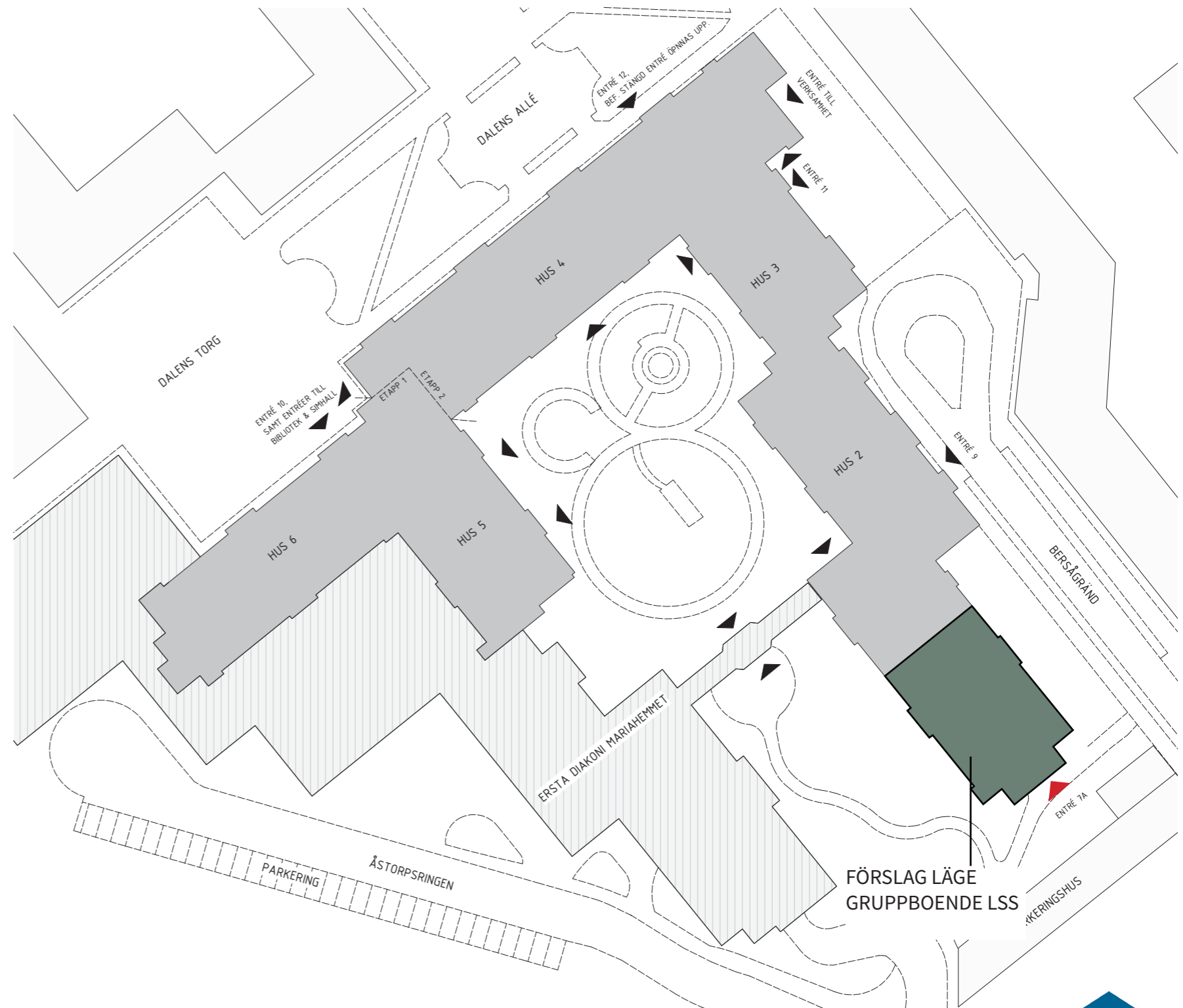
DALEN 20
UTREDNING GRUPPBOENDE LSS
2022.09.08

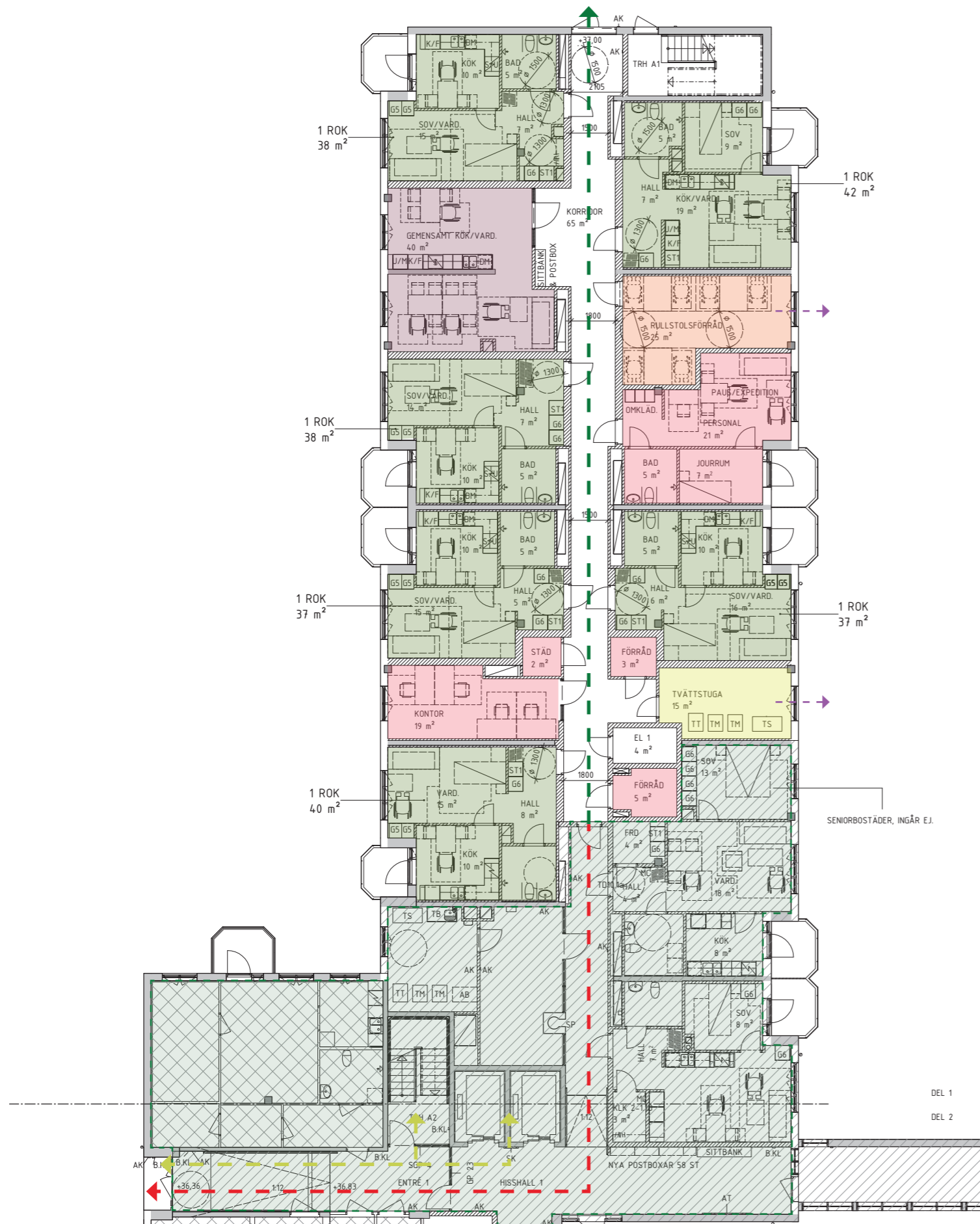
FÖRUTSÄTTNINGAR UPPDRAG

FUNKTIONSKRAV GRUPPBOENDE LSS

enligt Funktionsprogram för LSS och SoL bostäder, Stockholms stad.
Samt tillkommande önskemål från verksamheten.

- 6 lägenheter ca 40 kvm styck, enligt verksamheten minium 37 kvm.
- Gemensam samvarodel med köksutrustning ca 30 kvm, sittplatser för cirka 8-10 personer. Efter önskemål från verksamheten ska gemensam samvarodel utökas i storlek och dimensioneras för cirka 10-12 personer.
- Yta för rullstolsförråd, 2-3 rullstolar. Önskemål från verksamheten att rullstolsförråd dimensioneras för 6 st rullstolar.
- Lgh förråd, inom lägenhet alt. externt.
I förslaget föreslås externa förråd i källaren som nås via trapphus/hiss via seniorboende.
- Önskemål från verksamheten att samtliga wc i lägenheter dimensioneras som RWC 2200x2200 mm.
- I förslaget föreslås en gemensam tvättstuga, finns ej tvättmöjlighet i lägenheterna.
- Personalutrymmen ca 40 kvm, inkluderar expedition/pausrum, jour/arbetsrum, omklädning samt personal wc/dusch. Önskemål från verksamheten att detta placeras centralt i boendet samt att man kompletterar med ett separat personalkontor.
- Angöring intill huvudentré, max 10 km är önskvärt (25 m enligt BBR).
I förslaget är det ca 20 m till gatuparkering, parkeringsplats för boendet behöver säkerställas.
- Entréhall där samtliga boende har egna postfack.
- I förslaget finns ett städtrum samt två separata förråd till boendet.
- Verksamhetens önskemål är att boendet uppnår Ljudklass A.
Bjälklaget ovan går inte att få upp ljudklass då det inte finns tillräcklig takhöjd, däremot kan man i efterhand komplettera med diktmonterade absorbenter i tak för en bättre ljudupplevelse dock ej mätbart. Lägenhetsavskiljande befintliga stomväggar kompletteras med 70 mm tillkommande vägg på varje sida samt nya lägenhetsavskiljande väggar görs ca 300 mm tjocka. Detta innebär viss minskning av lägenhetsyta ca 1kvm per lägenhet. Ventilationen i lägenheterna behöver utredas vidare med ventilationskonsult då det kan behövas större kanaldimensioner för att komma ner i ljudnivå. Lägenhetsdörrar måste ha väldigt hög ljudreduktion för att uppfylla ljudklass A och bedöms bli både dyra men också väldigt tunga, förslagsvis väljer man att endast uppfylla ljudklass B för dörrarna.





- Lägenheter 6 st**, 1rok 37 kvm (2 st), 1 rok 38 kvm (2st), 1rok 40 kvm (1st) och 1rok 42 kvm (1st) . Samtliga lägenheter med RWC mått, samtliga lägenheter tillgång till balkong. Total yta= 232 kvm.
- Personalutrymmen**, 62 kvm.
Inkluderar städ 2 kvm, WC 5 kvm, jourrum 7 kvm, omklädning samt yta för paus/expedition 21 kvm, separat kontor 19 kvm samt 2 x förråd 3 och 5 kvm. Tillgång till balkong via jourrum.
- Kök/samvarodel** med plats för 10-12 pers, 40 kvm.
- Rullstolsförråd** med plats för 6 st rullstolar, 25 kvm.
- Tvättstuga** med plats för 2 x tvättmaskiner, 1 x torktumlare samt 1 torkskåp, 15 kvm.
- Korridor**, 65 kvm.
- Intelligande yta för seniorlägenheter.
- ← → Kommunikation Gruppboende
- Möjlig utrymningsväg via Seniorboende
- ← → Kommunikation till förråd i källaren via Seniorboende.
- Möjlig att byta ut del av fönster mot dörr om man vill ha utgång mot gård detta via rullstolsförråd alt. tvättstuga.

Möjlig yta för förråd i källare, nås via trapphus/hiss i seniorboende.

TOTAL YTA GRUPPBOENDE LSS : 480 kvm



Kök/samvarodel med plats för 10-12 pers,
Ytan är avgränsad av bärande stomme.

Rullstolsförråd med plats för 6st rullstolar.

Personalutrymmen.

+ Samtliga lägenheter har tillgång till balkong.
+ Samtliga lägenheter är ca 37 -42 kvm.

- Gemensam samvarodel är uppdelad på grund
av läge för bärande stomme.

Personalutrymmen.

Tvättstuga

SENIORBOSTÄDER, INGÅ

