

## Kulörbeskrivning, Bägerstavägen 41 Förskola

Förskolan ligger i norra utkanten av Enskedeparken söder om Stockholm. Parken anlades på 1840 talet och i Stockholm stads parkbeskrivning framgår en vilja att bevara parkens karaktär. På tomten ligger idag en förskola som anses uttjänt på grund av brand och behöver nu ersättas. Mycket av den befintliga gården ska bibehållas och den lummiga karaktären bevaras.

Likt den befintliga förskolan byggs nu en förskola i ett plan och placeras på samma plats på tomten längs gång-och cykelvägen.

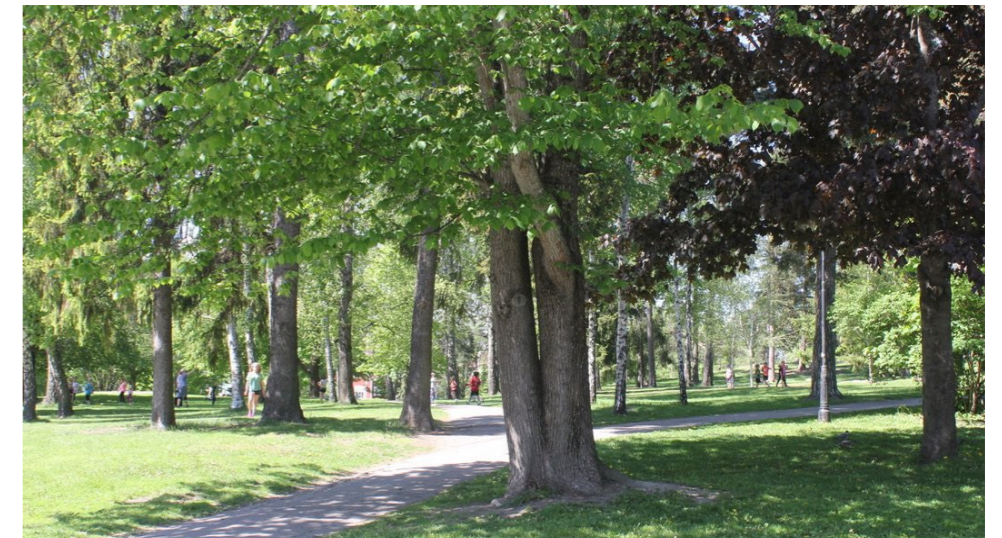
Fasadmaterialet på den ny förskolan utgörs av stående träpanel med lockpanel i olika djup. Lockens olika djup ger upphov till en lekfull skuggbildning vilket ger liv åt fasaden. Den framträdande lockpanelen kan läsas som stammar i en skog och är en flörtning till den omfamnande parken. Panelkulören plockas upp från ädellövträdens stammar - en mörk svart/grå lasyr, där lasyren släpper igenom träets naturliga lyster och ådring.

Fönstren med sin varierande storlek och lekfulla spröjs reflekterar funktionen i byggnaden. Den låga bröstningen ger barnen möjlighet att ta del av utsikten över den fina parken. Den mossgröna kulören på fönstren relaterar till grönskan i parken och den befintliga förskolan. I skuggan blir den väldigt diskret men framträder desto mer i solljus.

I kontrast till de intilliggande stora villorna gör den mörka kulörerna på förskolan att den smälter in i parkens vegetation och känns som en naturlig del av Enskedeparken.



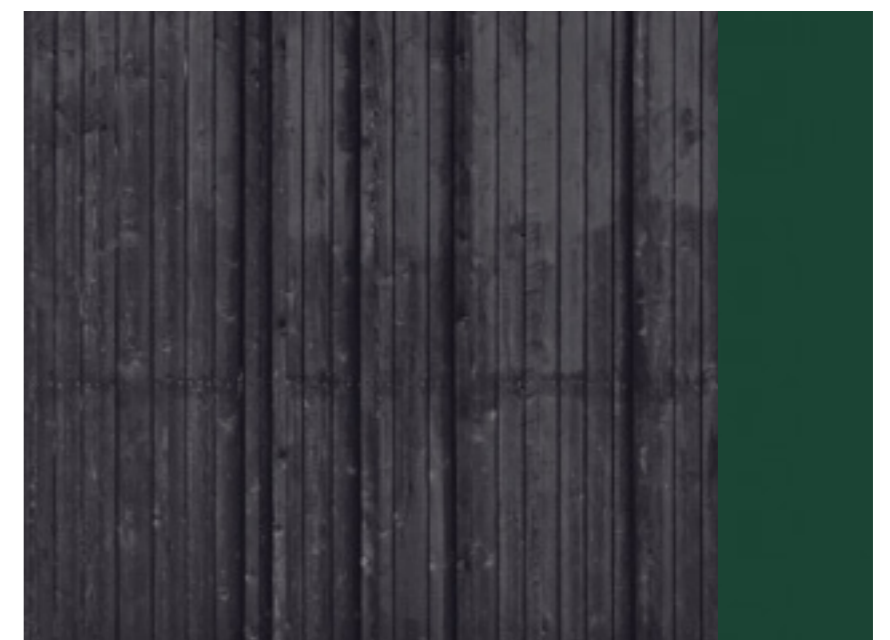
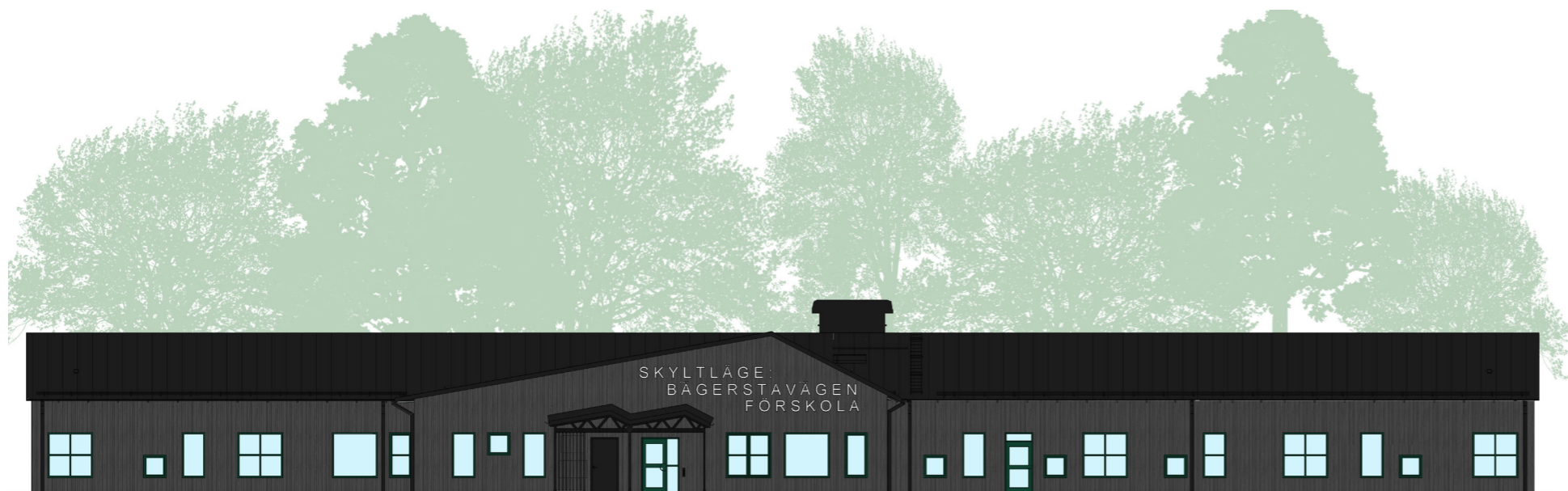
Befintlig förskola



Enskedeparken



Bägerstavägen



Träpanel - Lasyr

Fönster kulör