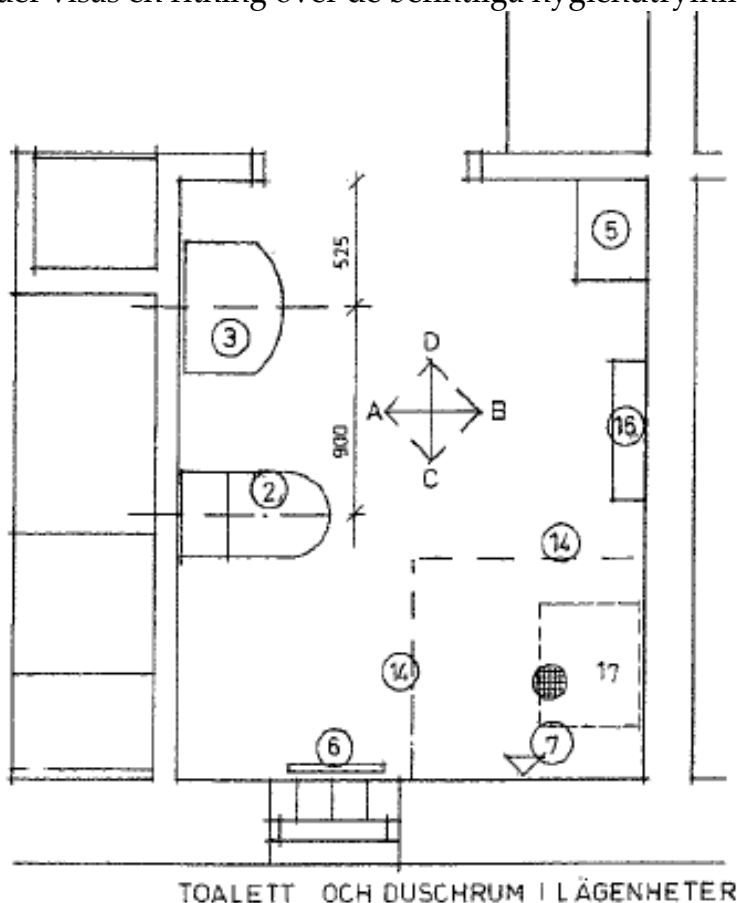


Handlingsplan för hygienutrymmen vid Postiljonen vård- och omsorgsboende

Efter inspektion av Arbetsmiljöverket har stadsdelsförvaltningen fått krav på att redovisa hur arbetsmiljön kan förbättras för omvårdnadspersonal i de 35 hygienutrymmen på Postiljonen vård- och omsorgsboende som inte uppfyller kraven på fritt arbetsutrymme. Det som skall åtgärdas är utrymmet runt toalettstolen.

Här under visas en ritning över de befintliga hygienutrymmena.



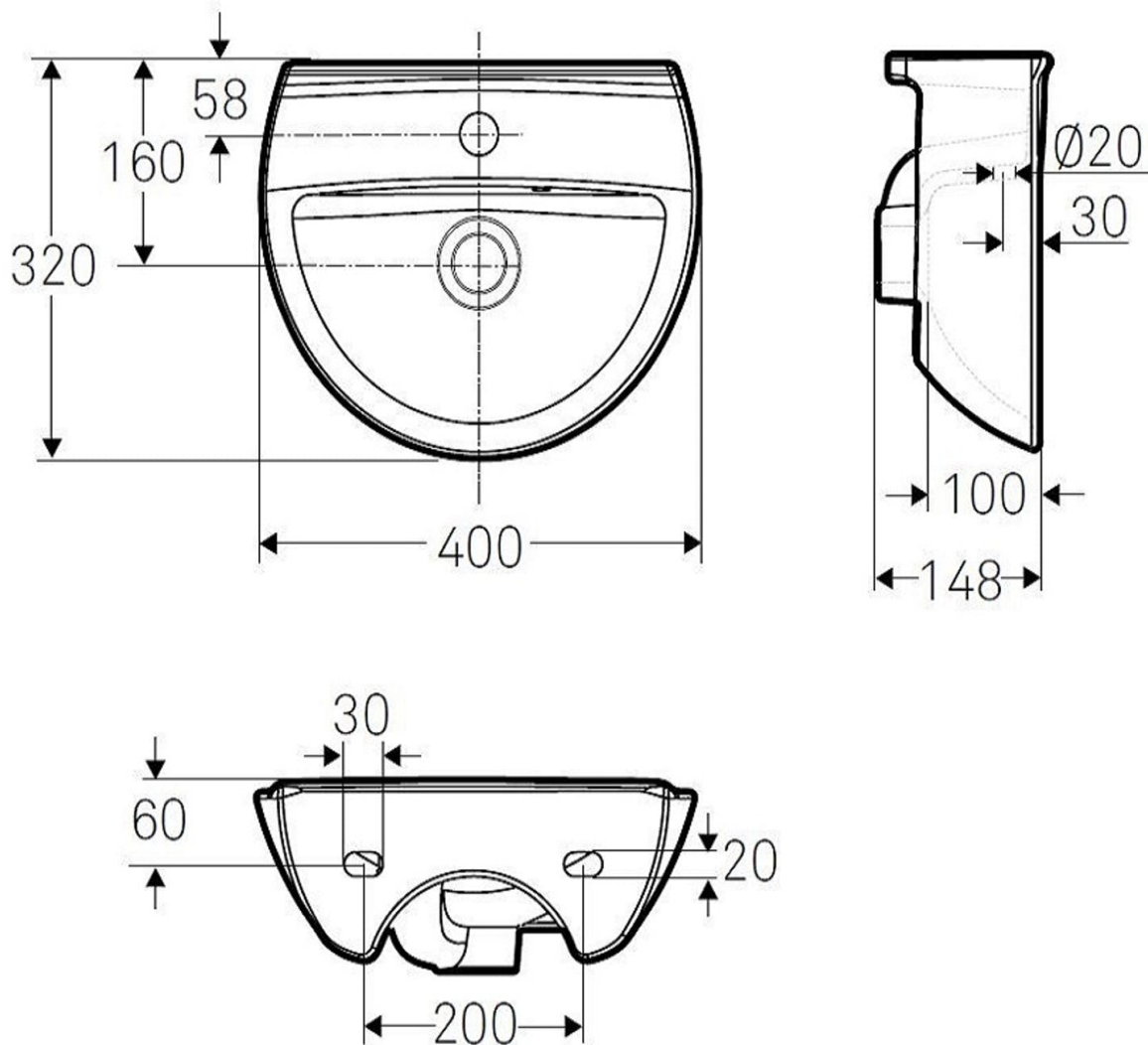
Förslag på lösning för att uppfylla arbetsmiljökraven med 800mm på var sida om toalettstolen.



Hygienutrymmena har måtten 2.0 X 2.4 meter. Med kakel på väggarna blir måtten 1.98 X 2.38 meter.

Den enklaste lösningen är att byta ut tvättstället till en mindre modell och flytta tvättstället mot dörren så att avståndet mellan toalettstolen och tvättstället blir 800mm samt att flytta spegeln ovan tvättstället. Tvättstället får max vara 400mm, då blir det några mm mellan väggen och tvättstället. Denna lösning uppfyller kravet 800mm fritt utrymme på båda sidor om toalettstolen och kravet på fritt utrymme med 1300mm framför toalettstolen

T.ex. tvättställ IFÖ Tvättställ Ifö Spira 15142 40cm.



Vilka åtgärder behövs

Att byta tvättstället är en relativ enkel åtgärd om det befintliga vattnet och avloppet används och sidodragningen monteras direkt på väggen. Ledningarna skulle då bli synliga utan skydd ca 125 mm



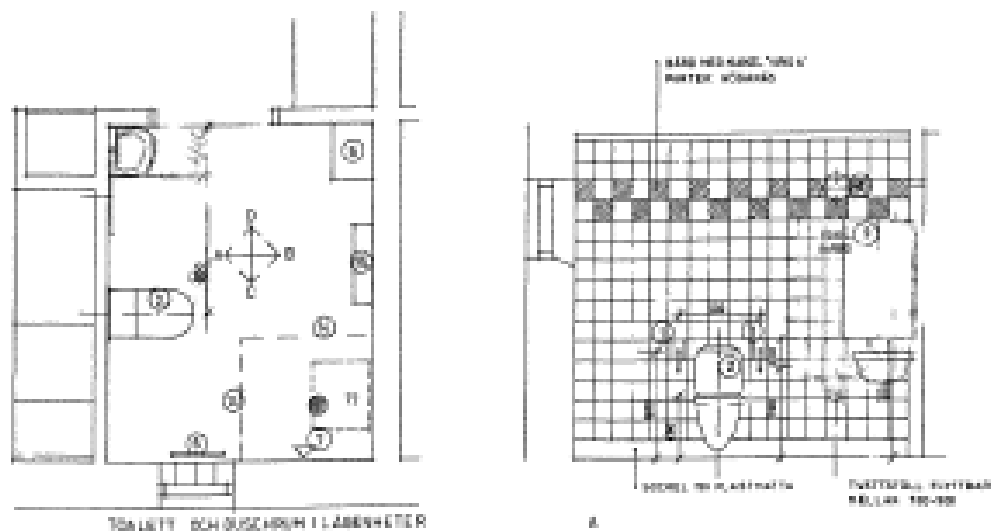
med en risk att de skadas. En mer säker metod är att öppna upp väggen och göra sidodragningen i den. En ny spegel med samma bredd monteras ovan tvättstället. Armaturen som är monterad ovan bör bytas ut mot en armatur med annan form.

Rekommendation

Byta ut och flytta tvättstället mot dörren. Öppna upp väggen så att vattnet och avloppet kan flyttas till den nya placeringen av tvättstället. Den största kostnaden är att öppna upp väggen, förstärka väggen och laga densamma för den nya placeringen av tvättstället.

En uppskattning av kostnaden är att varje hygienutrymme kostar ca 40 000:- exkl.moms, 35st ger 1 400 000:-. Byggledning och projektering 25% ger ca 350 000:- exkl.moms.
Totalt kostar ger det ca 1 750 000:- exkl.moms.
Inkl.moms ca 2,2mkr

Förutsättningen är att arbetet skall kunna göras dagtid och rationellt och att det finns minst en tom lägenhet per avdelning. Vid flera etapper ökar kostnaden.



Skiss över förslag på att flytta tvättstället.

Husby den 3 september 2019

Gunnar Kempe
Fastighetsstrateg