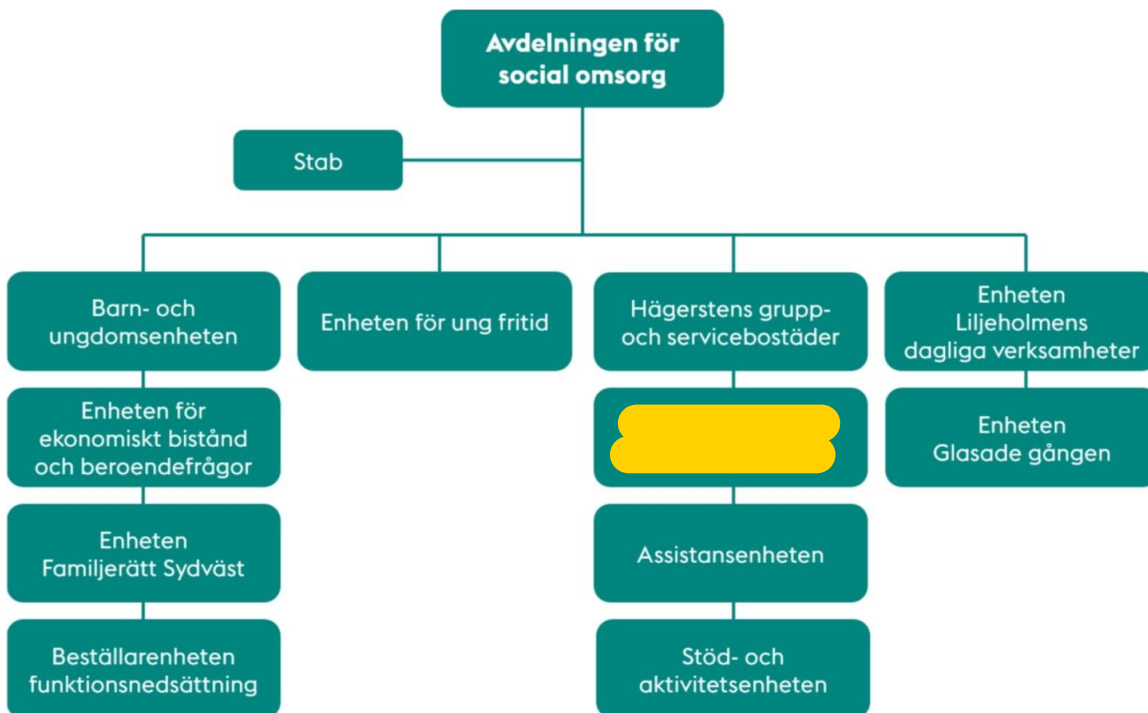


Hägersten-Älvsjö stadsdelsförvaltning

Avdelningen för social omsorg

Förslag på direktinplacering av enhetschefer och biträdande enhetschefer



Stab

Ansvar för övergripande administration och funktioner samt samordning av Esset och handläggning av feriejobb.

Barn- och ungdomsenheten

Enhetschef:

Bitr enhetschefer:

Kjerstin Zierer
Elisabet Göthe
Rebecka Tjergefors
Tina Lundberg Tornesjö
Angelica Sälgröm
Gabriella Bager
Amanda Maurell
Ann Wladis

Ansvarar för att tillgodose barn och ungas behov av skydd och stöd.

Enheten för ung fritid

Enhetschef:

Anna William-Olsson

Bitr enhetschef:

Ansvar för bland annat fältverksamhet, ungdomsmottagning och öppen fritidsverksamhet för unga. Ungdomens hus i Älvsjö
 Aspuddens ungdomsgård
 Fruängens ungdomsgård
 Grändals ungdomscafé



Enheten för ekonomiskt bistånd och beroendefrågor

Enhetschef:

Åsa Malmgren

Bitr enhetschefer:

Yvonne Zätterman-Åberg

Magnus Jonsson

Alexandra Ording-Forssell

Ansvarar för ekonomiskt bistånd, insatser till vuxna med beroendeproblematik, anhörigstöd, OSA-anställningar, Stockholmsjobb, samhällsvägledning för nyanlända, boendefrågor och vräkningsförebyggande arbete.

Enheten Familjerätt Sydväst

Enhetschef:

Sofia Ferrer

Ansvarar för familjerättsliga frågor i Hägersten-Älvsjö och Skärholmen.

Liljeholmens dagliga verksamheter

Enhetschef:

Helena Hallgren

Bitr enhetschefer:

Jimmy Fischer

Dominika Heyda

Marit Simonsen

Fruängens yrkesgrupp

Nätverket

Stegat Framåt

Västertorps dagliga verksamhet

Örnsbergs dagliga verksamhet

Hunddagis Trofast

Liljans dagliga verksamhet

Långsjöns dagliga verksamhet

Assistansenheten

Enhetschef:

Bitr enhetschefer:

Daniel Gårdesten

Bonita Basudde (vik)

Personlig assistans

Avlösarservice

Ledsagning SoL

Ledsagarservice LSS

Beställarenheten funktionsnedsättning

Enhetschef:

Birgitta Morin

Bitr enhetschefer:

Mirja Dahlberg

Ingrid Johansson

Ansvarar för utredning, beslutsfattande och uppföljning enligt SoL och LSS inom verksamhetsområdena funktionsnedsättning och socialpsykiatri samt anhörigstöd.

Enheten Glasade gången

Enhetschefer:

Cecilia Kronberg-Book

Ulla Söderberg

Café Hitom

Restaurang Glasade Gången

Café Glasade Gården

Stöd- och aktivitetsenheten

Enhetschef:

Marie Aggesund-Karlsson

Bitr enhetschef:

Sari Hägglund

Kravatten

ToRa

Rondellen

Boendestöd

Hägergruppen

Droppen/Bruket

Kyrkogatans gruppbostad

Triangelns profilboende

Havskattens stödboende



**Hägerstens grupp-
och servicebostäder**

Enhetschef:

Cia Bergström

Bitr enhetschef:

Catharina Svensson

Therese Gamma

Jashna Jordan

Caroline Vesterberg

Pamela Mora Quevedo (vik)

Marita Karlsson

Årstadals gruppboende

Marieviks gruppboende

Västertorps gruppboende

Bandyvägens gruppboende

Lotta Svärds gruppboende

Sture Hills gruppboende

Röda stugans gruppboende

Responsgatans gruppboende

Fastlagsvägens gruppboende

Örnbackens gruppboende

Fredrika Bremers gruppboende

Jenny Linds gruppboende

Sjövikens serviceboende

Förmansvägens serviceboende

Främlingsvägens serviceboende

Höjdens serviceboende

Telefonplans serviceboende

Gröndals serviceboende



Pamela Mora Quevedo

Armborstvägens gruppboende

Folkparksvägens gruppboende

Kvarnstugans gruppboende

Sjöholmens gruppboende

Sulvägens gruppboende

Brännkyrka gruppboende

Folkparksvägens serviceboende

Glasfibergatans serviceboende