

FÖRKLARINGAR

ALLA MÅTT I MILLIMETER
 PLUSHÖJDER I METER
 KOORDINATSYSTEM: SWEREF 99 18 00
 HÖJDSYSTEM: RH 2000

- HK HISSKNAPP
- PBx POSTBOXAR, x=ANTAL BOXAR
- DA ARMBÄGSKONTAKT TILL DÖRRAUTOMATIK
- IL INSPEKTIONSLUCKA
- VL VINDSLUCKA
- IK GIPSINKLÄDNAD
- GL GÖLVLIST
- RL RÖKLUCKA
- STR STUPRÖR
- SKT SKÄRMTAK
- TKM INFÄLLD TÖRKMATTA
- TH TIDNINGSHÅLLARE
- VU VATTENUTKASTARE
- FBR FRANSK BALKONGRÄCKE (ENDAST HUS 2)

BRÖSTNINGSHÖJD:
 BH = 690 mm OM INGET ANNAT ANGES VID FÖNSTERLITTERA.

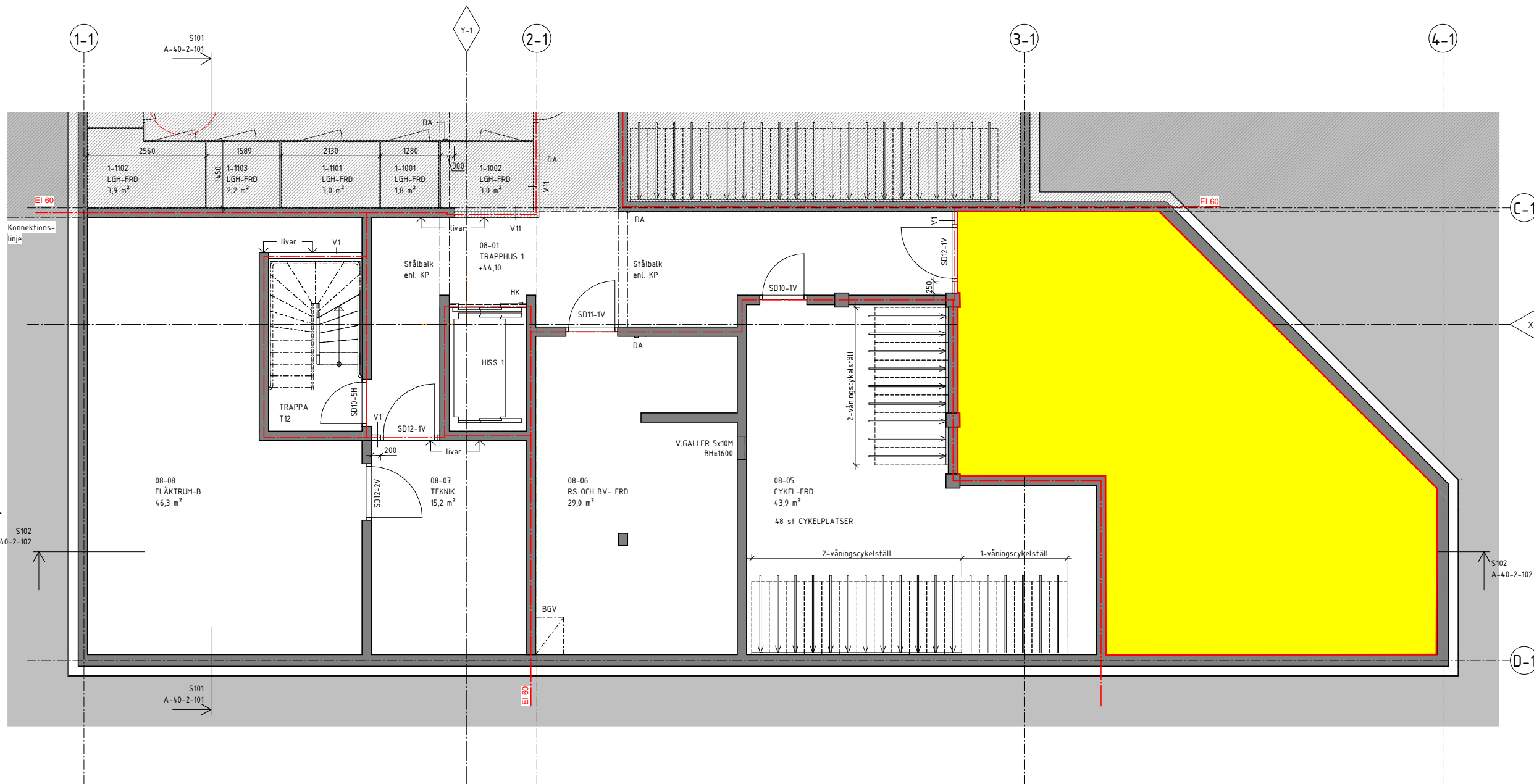
MÄTTÅTTNING:
 MÅTT UTGÅR FRÅN BETONGSSTOMME. DÖRRÖPPNING AVSER
 MODULMÅTT D9= 940 OSV. ÖPPNINGAR BYGGES TILL TAK OM
 INTE ANNAT ANGES.

- BRAND:**
- BRANDCELLSGRÄNS EI 15
 - BRANDCELLSGRÄNS EI 30
 - BRANDCELLSGRÄNS EI 60
 - BGV BRANDGASVENTILATION
 - RLx RÖKLUCKA

UNDERTAK:
 UNDERTAK I TRAPPHUS SKA UPPFYLLA KRAV PÅ
 TÄNDSKYDDANDE BEKLÄDNAD.
 UNDERTAK I FÖRSKOLA OCH LSS ENLIGT UNDERTAKSPLANER.
 UT1: FAST GIPSUNDERTAK (ENKEL GIPS), UK= 2300 ÖFG DÄR
 INGET ANNAT ANGES
 UT2: ECOPHON COMBISON DUO A, 55 mm NEDPENDLAT,
 UK ENL. RITN.
 UT3: ECOPHON MASTER B, 40 mm, DIKT MONTAGE
 UT4 (UNDER LSS): 2 LAGER GIPS NEDPENDLAT 100 mm
 VIBRATEC VT-RSH, MED 70 mm MU OVAN GIPSEN,
 UK= 2500 ÖFG
 UT5: ECOPHON FOCUS E, 20 mm, NEDPENDLAT, UK ENL. RITN.
 UT6 (MILJÖRUM): 2 LAGER GIPS NEDPENDLAT PÅ EN 25 mm
 AKUSTIKPROFIL OCH EN 90 mm PRIMÄRREGEL.

HÄNVISNINGAR

| | | |
|--------------|------------------|----------------------|
| F, FD | FÖNSTER | A-42-4-101,-201,-301 |
| EP | ENTRÉPARTIER | A-42-4-110,-210,-310 |
| SP | STÅLPARTIER | A-42-4-120,-220,-320 |
| V1, ... | INNERVÄGGAR | A-43-5-001 |
| D, VD | DÖRRAR AV TRÄ | A-43-5-100,-200,-300 |
| SD, TD | DÖRRAR AV STÅL | A-43-5-110,-210,-310 |
| IGP | INV. GLASPARTIER | A-43-5-120,-220,-320 |
| FB | FÖNSTERBÄNKAR | A-45-5-130,-230,-330 |
| KÖK X | KÖKSTYPER | A-46-4-121,-220,-320 |
| B TYP X | BADRUMSTYPER | A-46-4-110,-210,-310 |
| G, ST, L ... | GARDEROBER MM | A-46-4-170,-270,-370 |

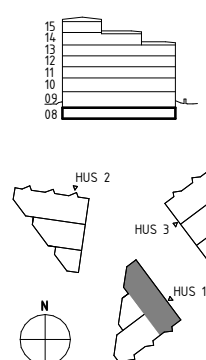


I LÄGENHET/FÖRSKOLA

- G GARDEROB
- L LINNESKÅP
- ST STÄDSKÅP
- HS HÖGSKÅP
- FRISTÅENDE SPIS MED UGN
- [DM] FÖRBERETT FÖR DISKMASKIN
- [M] KAPPHYLLA, B=x
- [MI] PLATS FÖR MIKRO
- [HTx] FÖRBERETT FÖR HANDDUKSTORK, B=x
- K/F KYL OCH FRY
- K KYL
- F FRY
- BK BÄNKKYL
- TS TORKSKÅP
- TM FÖRBERETT FÖR TVÄTTMASKIN
- TT FÖRBERETT FÖR TORKTUMLARE
- KM FÖRBERETT FÖR KOMBIMASKIN
- TP FÖRBERETT FÖR TVÄTTPELARE

I TVÄTTSTUGA

- TS TORKSKÅP
- TM TVÄTTMASKIN
- TT TORKTUMLARE



| | | | |
|--|------------------|--------------|------|
| BET | ÄNDRINGEN AVSER | DATUM | SIGN |
| BYGGHANDLING | | | |
| NYA SKATTSEDELN | | | |
| Kv. Skattsedeln 15 & Värnskaften 7 | | | |
| HEFAB | | | |
| ByggPartner | | | |
| A Lindberg Stenberg Arkitekter AB tel. 08-406 87 00 K Integra Engineering tel. 010-10 25 100 E Alltel Elektrokonsult AB tel. 070-325 05 14 VVS Creanova tel. 08-594 706 20 L Tengbom tel. 070-402 79 60 Kp. Benders tel. 01-888 41 10 | | | |
| UPPRISNING NR | BRITADKONSTR. AV | HANDELSÄGARE | |
| BPDA0001 | NG | N.GED | |
| DATUM | ANSVARIG | | |
| 2019-02-15 | Johanna Pålstedt | | |
| NYBYGGNAD BOSTAD OCH FÖRSKOLA | | | |
| HUS 1, PLAN 08, DEL 1 | | | |
| SKALA | NUMMER | BET | |
| A1 1:50 A3 1:100 | A-40-1-1081 | | |

