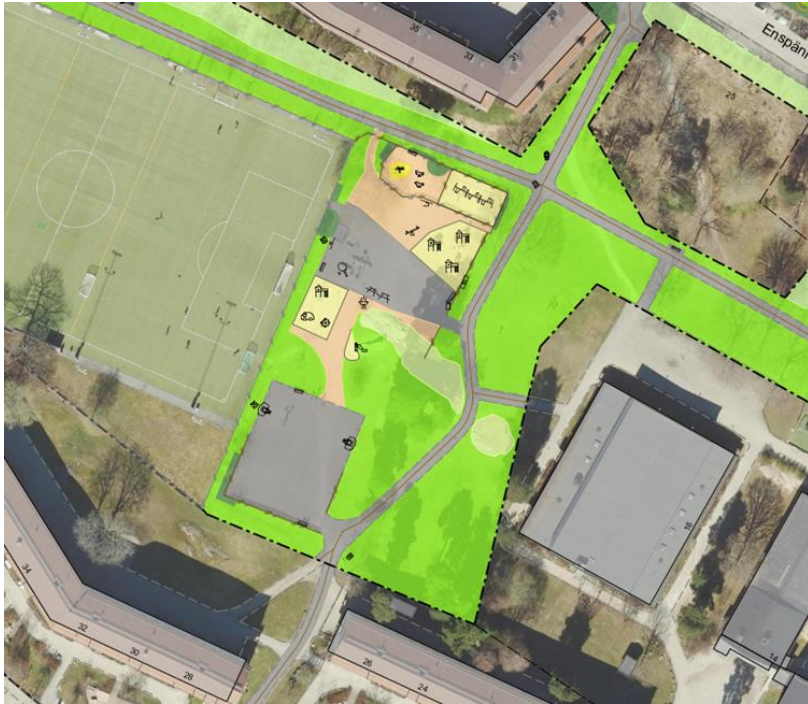


Trädplantering i Hässelby-Vällingby för att minska sårbarhet vid värmebölja

Ekotemplets lekpark

Beskrivning:

- 3 stycken ekar ska planteras vid Ekotemplets lekpark för att ge skugga i sandlådor och andra lek-ytor.
- Ytan ligger även inom 250 meter från ett område som enligt SÅF har en rekommendation om att plantera ek på platsen, se nedan.



Utdrag från Miljödataportalen som visar område med strålningsvärme +35 grader över fotbollsplanen och lekplatsen.



Nälsta parkourpark

Beskrivning:

- 4st ekar vid Nälsta parkourpark. Ett lekområde för barn som i nuläget näst intill helt saknar skuggande träd i området.



Utdrag från Miljödataportalen som visar område med strålningsvärme +35 grader över hela parkourparken och områden i omgivningen.

