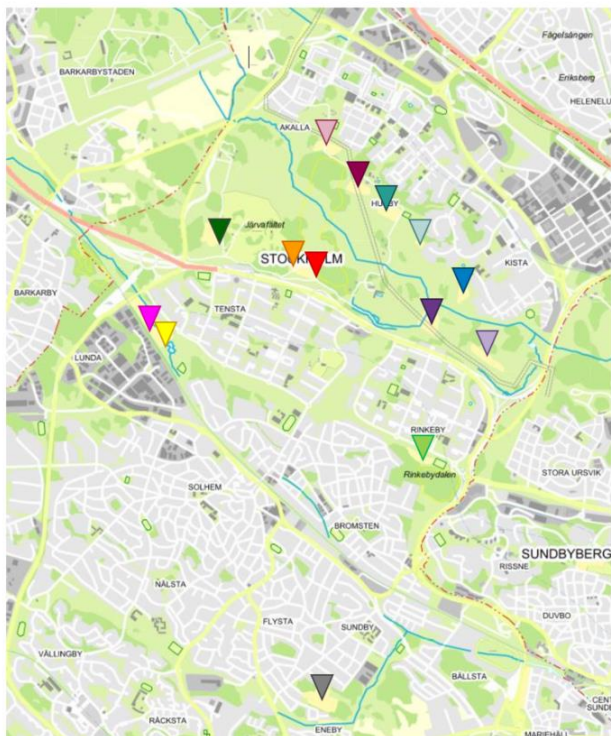


Bilaga 1. Översiktskarta odlingsföreningarna och geografisk koppling till SÅF:en

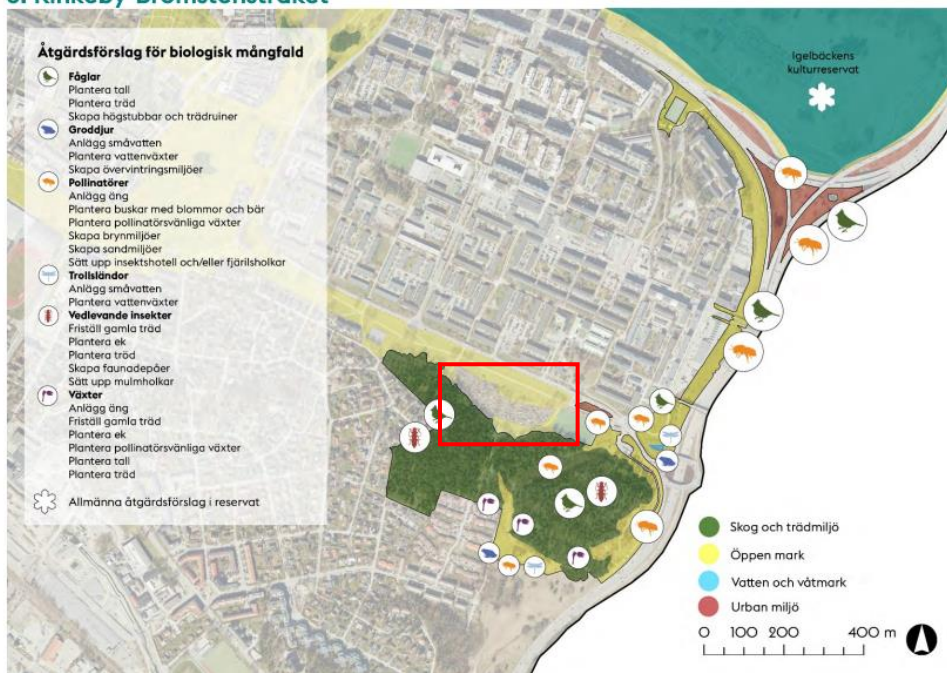
Översiktskartan nedan visar var koloni- och fritidsträdgårdarna ligger i Järva. Blå vägen ligger inom Hjulsta fritidsträdgårdsområde och räknas därför inte som ett eget odlingsområde.



- △ Akalla fritidsträdgårdsförening
- △ Husby gård fritidsträdgårdsförening
- △ Igelbäckens fritidsträdgårdsförening
- △ Kista Gård fritidsträdgårdsförening
- △ Ärvinge fritidsträdgårdsförening
- △ Rinkeby Hage fritidsträdgårdsförening
- △ Lilla Rinkeby fritidsträdgårdsförening
- △ Tensta koloniträdgårdsförening
- △ Granholmens koloniträdgårdsförening
- △ Järva fritidsträdgårdsförening (stugor)
- △ Hjulsta fritidsträdgårdsförening
- △ Blå vägen
- △ Rinkebydalens fritidsträdgårdsförening
- △ Sundby fritidsby (stugor)

På första bilden ses Rinkebydalens fritidsträdgård som ligger intill ett av nio stråk för biologisk mångfald som lyfts i SÅF:en. Området ligger också intill Rissneskogen som är klassat som ett ESBO-område. Se markering i rött nedan för en mer specifik position.

5. Rinkeby-Bromstenstråket



Figur 13. Åtgärdsförslag för biologisk mångfald i Rinkeby-Bromstenstråket. Använd matrisen i figur 3 för att tolka kartan.

På den andra bilden ses Hjulsta fritidsträdgård där även Blå vägen ligger, se markering i rött. Området ligger i Tenstadalen inom det sjätte stråket för biologisk mångfald.

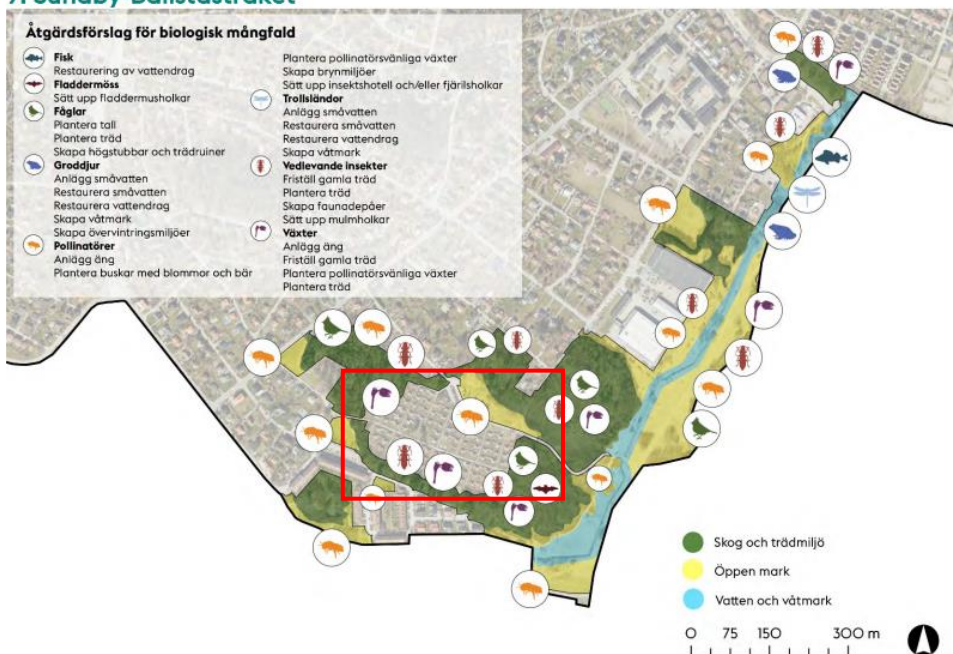
6. Tensta-Hjulstastråket



Figur 15. Åtgärdsförslag för biologisk mångfald i Tensta-Hjulstastråket. Använd matrisen i figur 3 för att tolka kartan.

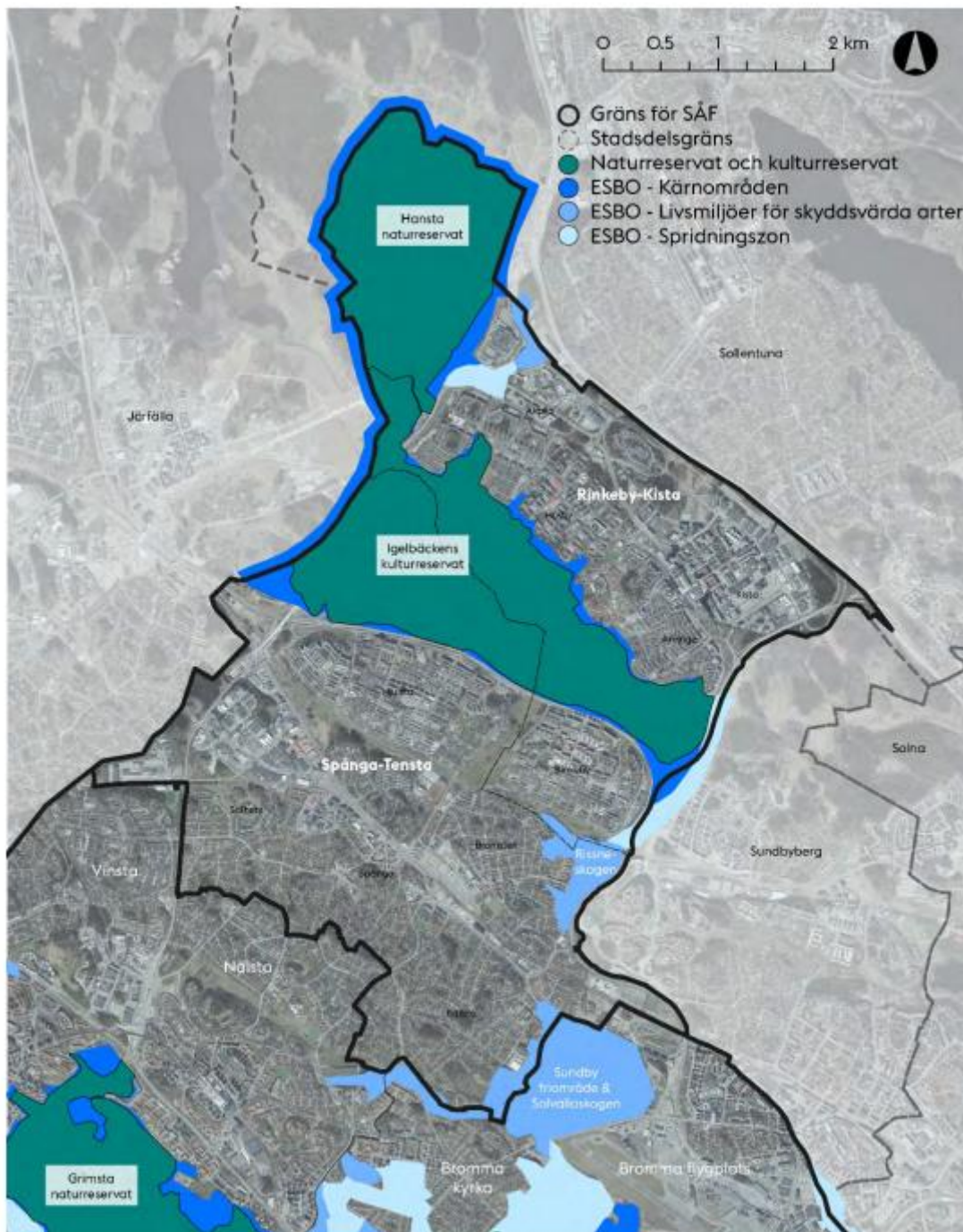
På den tredje bilden ses var Sundby fritidsby ligger. Odlingsområdet ligger inom det nionde stråket för biologisk mångfald men ligger också intill Sundby friområde som tas upp som ett ESBO-klassat område i SÅF:en.

9. Sundby-Bällstastråket



Figur 22. Åtgärdsförslag för biologisk mångfald i Sundby-Bällstastråket. Använd matrisen i figur 3 för att tolka kartan.

Nedan ses geografiskklassning för ESBO-områden och var de odlingsområden som ligger inom denna klassning är belägna. Resterande odlingsområden ligger inom reservatet.



Figur 2. Projektområdets naturreservat och ekologiskt särskilt betydelsefulla områden (ESBO).