

- BEFINTLIG
- NYTT
- - - RIVAS

**FÖRKLARINGAR:**  
 Alla mått angivna i mm där annat ej anges.

**FÖRESKRIFTER:**

Ev. ändringar ska ske i samråd med handläggare/arkitekt.

Konstruktör ansvarar för att alla dimensioner håller för erforderlig belastning.

Dessa handlingar får inte användas som Huvudritningar

**HÄNVISNINGAR:**

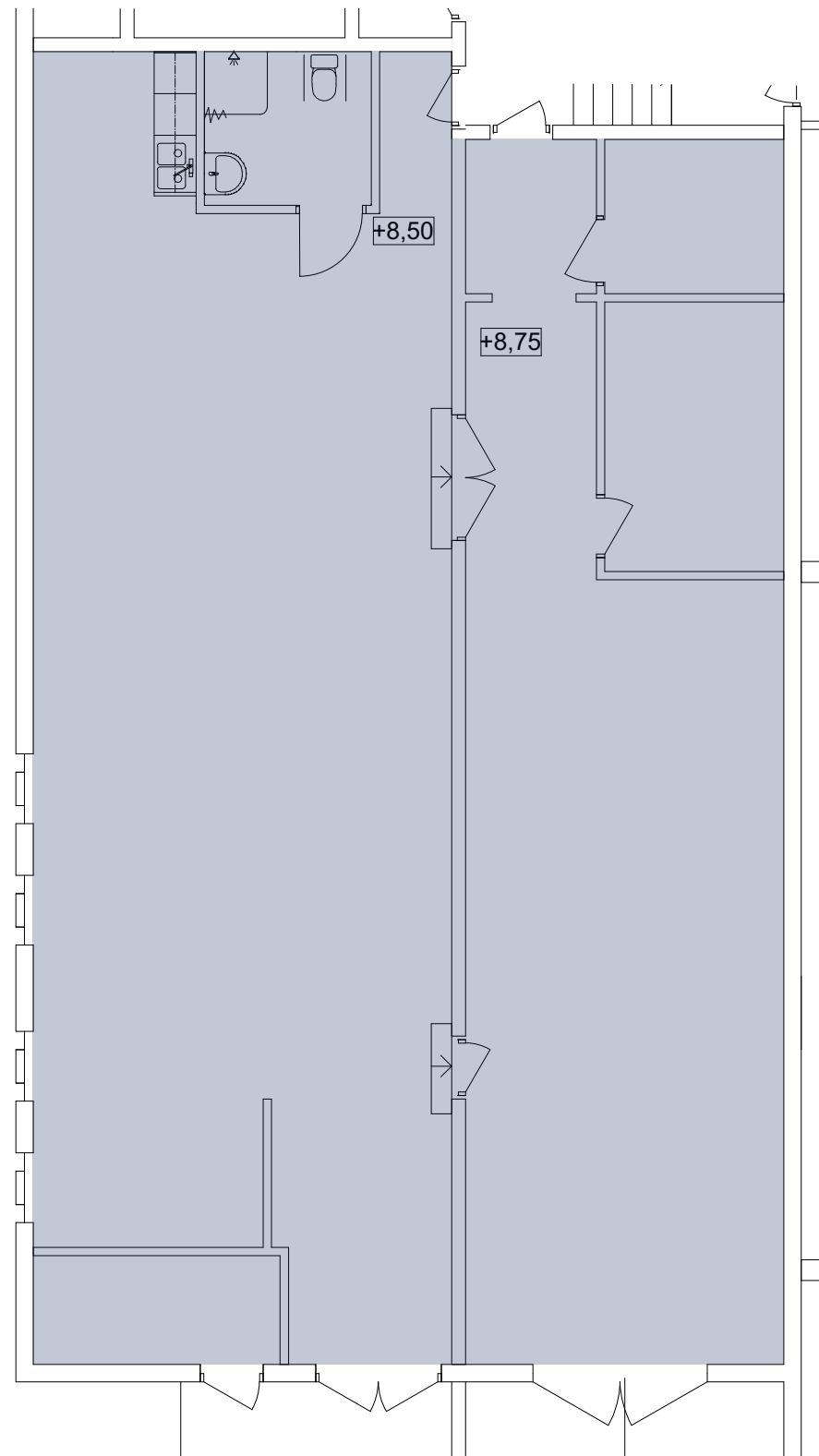
Kontrollmäts på plats innan tillverkning, avvikelser kan förekomma.



FÖRFRÅGNINGSUNDERLAG			
RITNING UPPDATERAD AV STENDÖRREN FASTIGHETER AB TEL +46 (0)8-518 331 00			
UPPDRAG NR	RITAD	KONSTR	HANDELAGGARE
DATUM	ANSVARIG	CAD TP	ET
24-10-22			

No.	Revision/Issue	Date
<b>STENDÖRREN</b>		
Linnégatan 87B, 115 23 Stockholm TEL +46 (0)8-518 331 00 info@stendorren.se		
KV. KORSRAVEN 1		SPÅNGA
PLAN 1		
PRJKT	ORG. FORM. A3	SKALA 1:250
RETNINGSNUMMER	REV.	

Korsräven 1  
Arrendevägen 50  
Plan 1



LOKALANPASSNING

# Stockholms kommun

RUMSBESKRIVNING

KORSRÄVEN 1

*Stendörren Fastigheter AB  
Linnégatan 87B  
115 23 Stockholm  
2025-01-14*

**Korsräven 1**  
**Lokalanpassning för Företag**

## RUMSBESKRIVNING

UPPDRAG NR

DATUM

REV. DATUM

REV.

SID. NR

25-01-14

1

**Adress: Arrendevägen 50**

**Plan**

### Innehåll

Allmänt.....	2
Generellt.....	2
Rivning.....	3
Demontering.....	3
Klimat.....	3
Golv (G).....	3
Väggar (V).....	3
Tak (T).....	4
Dörrar, Glaspartier och gipsväggar.....	4
Sockel (S).....	4
Målning.....	5
Belysning.....	5
Brand.....	5
Lås & Larm.....	6
El.....	6
Nätverk.....	6
Skyltning.....	6

## Korsräven 1 Lokalanpassning för Företag

# RUMSBESKRIVNING

UPPDRAG NR

DATUM

25-01-14

REV. DATUM

REV.

SID. NR

2

**Adress: Arrendevägen 50****Plan**

## Allmänt

Reviderad eller tillkommen text i denna upplaga markeras med röd färg.

Utgående text i denna upplaga markeras med genomstruken text.

I beskrivningen används följande förkortningar:

G = Golv, trappsteg

S = Sockel, golvsockel, trappsockel, hålkäl

V = Väggar, väggbalkar, pelare, smygar, nischer, inklädnader

T = Tak, undertak, innertak, takbalkar, trummor mot tak

Ö = Övriga rumskompletteringar såsom beslag, fönsterbänkar mm.

VVS = Värme, Ventilation & Sanitet

EL= Elinstallationer

Beteckningar för behandlingstyper

IM = Industrimålas

FM = Färdigmålas på plats, alt. målas på plats

Målning = Måleriets branschstandard för målade ytor, ref. ytor Måleri, utg. 2017 (inkl. kulör glansvärde)

Målningskod = Hus AMA:s målningskoder enligt LCS.2

Beteckningar för kulörval

NCS anger Natural Color System

## Generellt

Ändringen omfattar alla erforderliga åtgärder såsom rivning, installationer etc. för fullt färdig lokal. Ombyggnaden avser lokaler för markförvaltning.

Föreskrivna fabrikat och produkter kan efter beställarens skriftliga medgivande få bytas mot likvärdig vara där så anges. Beställaren ensam avgör likvärdighet.

Arbete skall utföras enligt tillverkarens anvisningar.

## Korsräven 1 Lokalanpassning för Företag

### RUMSBESKRIVNING

UPPDRAG NR	DATUM	REV. DATUM	REV.	SID. NR
	25-01-14			3

Adress: Arrendevägen 50

Plan

### Rivning

Rivning enl. ritning. Befintliga väggar i omfattning enl. ritning. Befintliga partier i omfattning enl. ritning.

### Demontering

Innerdörrar och glaspartier återanvänds inom lokalen, enligt ritning.

Tilluftsbafflar demonteras och flyttas enligt ritning.

### Klimat

Befintlig ventilation & komfortkyla (bafflar) anpassas efter ny planlösning. Lokalen ska anpassas för verksamheten och klara uppställda myndighetskrav enligt OVK.

### Golv (G)

Linoleum - Befintlig linoleummatta behålls

Våtrumsmatta - Forbo Temastar Pure. Färg enligt senare besked.

Textil - Mörkgrå textilplatta 50x50 cm typ Nordic performance col.777, eller annan enligt senare överenskommelse.

Parkett – Slipas och lackas

### Väggar (V)

Lokal byggs om enligt skissförslag. Vissa rum behålls.

Målade väggar – se rubrik målning

Kaklad vägg – Vita 15\*15 plattor, 1:a sortering. Ljusgrå fog. Vid kontrastmarkering mörkgrå 15\*15, 1:a sortering. Fog i kulör lik platta.

Stänkskydd kakel: Vita 15\*15 plattor, 1:a sortering. Ljusgrå fog.

Nya väggar utföres av gips/stålregelkonstruktion enligt gyprocs handbok.

Samtliga nya gipsväggar utföres med ljudreduktion om 35db mellan rum och 30db mot korridor där ej annat anges.

Nya brandavskiljande väggar utföres i klass EI 60.

## Korsräven 1 Lokalanpassning för Företag

### RUMSBESKRIVNING

UPPDRAG NR	DATUM	REV. DATUM	REV.	SID. NR
	25-01-14			4

Adress: Arrendevägen 50

Plan

Kakel våta utrymmen: Slät, vit, blankt kakel 150mm x 150mm ljus fog, mörkgrå accentplatta 150mm x 150mm mörk fog i fondvägg bakom wc stol samt i dusch. Golv utförs i våtrumsmatta med uppvik.

RWC, WC: Våtrumsmatta med uppvik och målade väggar.

### Tak (T)

Undertak

**UT1** - Ecophon focus 600\*600 kant A eller motsvarande

**UT2** – Befintligt undertak. Missfärgade och trasiga delar byts

**UT3** – Platsbyggt gipstak alt. Ecophon Hygiene Performance C3, Kant A – Undertak för dusch.

Vertikaler i undertak utförs i gips vid gipstak och i plåt vid plocktak. Gipsvertikaler behandlas lika gipstak. Plåtvertikaler skall vara fabrikslackerade i samma kulör som tak.

### Dörrar, Glaspartier och gipsväggar

Samtliga nya dörrar i lokal skall vara minst modul M10. Dörrarna skall vara massiva.

Befintliga dörrar som är skadade eller trasiga byts mot nya.

**GPI** - Återanvända glaspartier – Befintliga partier i lokalen behålls

**VT1** – Gipsvägg 70mm plåtregel

**VT2** – Brandavskiljande vägg EI 60

**VT3** –

### Sockel (S)

Träsockel – Sockel av furu, 12/56, fabrikslackad. Färg enligt rubrik målning.

Våtrumsmatta – Uppvikt våtrumsmatta. Höjd 130 mm

## Korsräven 1 Lokalanpassning för Företag

### RUMSBESKRIVNING

UPPDRAG NR	DATUM	REV. DATUM	REV.	SID. NR
	25-01-14			5

Adress: Arrendevägen 50

Plan

## Målning

Nymålning/om målning av alla synliga väggytor och pelare enligt rumskort. Väggar skall behandlas för att uppnå resultat enligt måleriets branschstandard.

Samtliga nya snickerier skall vara fabrikslackerade.

All målning i våtutrymmen och WC skall vara av typ vattenavvisande målning med färg godkänd av måleribranschens Våtrumskontroll.

### Glansvärden:

Väggar rum: 7

Väggar och tak i hygienutrymmen: Vattenavvisande.

Tak rum: 3

Snickerier: 40

### Kulörer:

Där ej annat anges: Vit NCS0502-Y. Kulörer bestäms efter senare överenskommelse med Hyresgäst.

### Färgsättning, planlösningar, inredningar:

Färgsättning, planlösningar och inredningar skall anpassas för funktionshindrade, synsvaga och allergiker.

## Belysning

Befintlig belysning anpassas till ny rumsbildning och ny belysning kompletteras i vissa delar av lokalen för att uppnå allmänbelysning. Nya infällda armaturer skall vara Led 60x60 eller likvärdig i rum och arbetsplatser. I korridorer monteras downlights.

Närvarostyrning i wc/dusch, tvättstuga, personal och omklädningsrum.

## Brand

Lokal skall förses med hänvisningsarmaturer.

Hyresgäst ska förse lokal med utrymningsplaner enligt standard SS 2875.

Hyresgäst skall installera eget brandlarm samt väsentlig funktion.



Korsräven 1  
Lokalanpassning för Företag

## RUMSBESKRIVNING

UPPDRAG NR	DATUM	REV. DATUM	REV.	SID. NR
	25-01-14			6

Adress: Arrendevägen 50

Plan

## Lås & Larm

Lås, inbrottslarm, brandlarm bekostas av hyresgästen. Projektering för inbrottslarm och brandlarm görs i samråd och kostnad för utrustning och installation, efter att omfattning och funktion utretts, redovisas för beslut/godkännande av hyresgästen.

## EI

Där ej annat anges gäller generellt:

2 st dubbeluttag allmänkraft per rum i de nya rummen.

Kallelsesignaler skall kopplas till vilrum och RWC

## Nätverk

Nätverksuttag anpassas för ny verksamhet samt planlösning.

Där ej annat anges gäller generellt:

2 st dubbla nätverksuttag per arbetsplats.

4 st dubbla nätverksuttag per konferensrum.

Kablar, dragning av kablar och inkoppling ingår ej.

## Skyltning

I entreprenaden skall skyltning ingå för invändiga hänvisningsskyltar.

Korsräven 1  
Lokalanpassning för Företag

## RUMSBESKRIVNING

UPPDRAG NR	DATUM	REV. DATUM	REV.	SID. NR
	25-01-14			7

Adress: Arrendevägen 50

Plan

01 Bef. WC/D

AMA-  
kod

Kulör/NCS-  
kod

Glans

R:

G: Befintligt.

S: Befintligt.

V: Befintligt.

T: UT2

Ö:

VVS: Befintligt.

EL: Befintligt.

Korsräven 1  
Lokalanpassning för Företag

## RUMSBESKRIVNING

UPPDRAG NR	DATUM	REV. DATUM	REV.	SID. NR
	25-01-14			8

Adress: Arrendevägen 50

Plan

02 Bef. WC/D

AMA-  
kod

Kulör/NCS-  
kod

Glans

R:

G: Befintligt.

S: Befintligt.

V: Befintligt.

T: UT2

Ö:

VVS: Befintligt.

EL: Befintligt.

**Korsräven 1**  
**Lokalanpassning för Företag**

## RUMSBESKRIVNING

UPPDRAG NR

DATUM

REV. DATUM

REV.

SID. NR

25-01-14

9

**Adress: Arrendevägen 50**

**Plan**

*03 Omkl.*

*AMA-  
kod*

*Kulör/ NCS-  
kod*

*Glans*

**R:** Öppningskarm  
 Väggar  
 Golvbeläggning

**G:** Rivning parkett  
 Kompletteras efter riven vägg  
 Fallspackling i duschar  
 Våtrumsmatta i duschdelen + övrigt rum där  
 det idag är parkett

Enl. senare  
besked

**S:** Kompletteras efter riven vägg  
 Uppvikt våtrumsmatta i duschdelen

Enl. senare  
besked

**V:** Befintligt.  
 Igensättning dörrhåll

Enl. senare  
besked

**T:** UT2  
 Kompletteras efter rivna väggar  
 UT3 i duschdelen

**Ö:** Duschvägg och dörrar enl. ritning

Korsräven 1  
Lokalanpassning för Företag

## RUMSBESKRIVNING

UPPDRAG NR

DATUM

25-01-14

REV. DATUM

REV.

SID. NR

10

Adress: Arrendevägen 50

Plan

*VVS:* En ny golvbrunn

En duschblandare med duschmunstycke

Radiatorer demonteras och återmonteras i nya lägen

Flytta uppkommande värmerör i golv efter riven vägg.

*EL:* Befintligt.

Kompletteras efter ny planlösning

**Korsräven 1**  
**Lokalanpassning för Företag****RUMSBESKRIVNING**

UPPDRAG NR

DATUM  
25-01-14

REV. DATUM

REV.

SID. NR  
11**Adress: Arrendevägen 50****Plan***04 Omkl.**AMA-  
kod**Kulör/ NCS-kod**Glans***R:** Vägg

Golvbeläggning

**G:** Våtrumsmatta i nya delen

Fallspackling i dusch

Våtrumsmatta där det idag är parkett

**S:** Befintligt.

Uppvik i nya delen

**V:** Igensättning av dörr

VT1

Enl. senare  
besked**T:** UT2

UT3 i nya delen

**Ö:** Duschväggar och dörrar enl. ritning**VVS:** Två nya golvbrunnar

Två duschblandare med duschmunstycken

**EL:** Befintligt.

Kompletteras efter ny planlösning

Fönsterbänkskanal demonteras

Korsräven 1  
Lokalanpassning för Företag

**RUMSBESKRIVNING**

UPPDRAG NR     DATUM     REV. DATUM     REV.     SID. NR  
                         25-01-14

Adress: Arrendevägen 50

**Plan**

05 Bef. WC/D

AMA-  
kod

Kulör/ NCS-  
kod

Glans

*R:*

*G:*     Befintligt.

*S:*     Befintligt.

*V:*     Befintligt.

*T:*     UT2

*Ö:*

*VVS:*   Befintligt.

*EL:*     Befintligt.

**Korsräven 1**  
**Lokalanpassning för Företag****RUMSBESKRIVNING**

UPPDRAG NR

DATUM  
25-01-14

REV. DATUM

REV.

SID. NR  
13**Adress: Arrendevägen 50****Plan***06 WC/D**AMA-  
kod**Kulör/ NCS-  
kod**Glans**R:* Golvbeläggning  
Undertak*G:* Våtrumsmatta*S:* Våtrumsmatta med uppvik*V:* VT1*T:* UT3*Ö:* Duschvägg  
Ny dörr*VVS:* Ny golvbrunn  
Duschblandare med duschmunstycken  
Toastol  
Handfat med blandare*EL:* Ledplatta i taket  
Armatyr över handfat



## RUMSBESKRIVNING

UPPDRAG NR    DATUM    REV. DATUM    REV.    SID. NR  
                  25-01-14                              14

Adress: Arrendevägen 50

**Plan**

*07 Korridor*

*AMA-  
kod*

*Kulör/ NCS-  
kod*

*Glans*

*R:*    Demontering dörr och glasparti

*G:*    Befintligt slipas och lackas

*S:*    Befintligt.

*V:*    Målning + snickerier  
      Igensättning dörr och partier

Enl. senare  
besked

Enl. senare  
besked

*T:*    UT2

*Ö:*

*VVS:* -

*EL:*    Befintligt.

**RUMSBESKRIVNING**

UPPDRAG NR

DATUM  
25-01-14

REV. DATUM

REV.

SID. NR  
15**Adress: Arrendevägen 50****Plan***08a FRD**AMA-  
kod**Kulör/ NCS-  
kod**Glans**R:**G:* Våtrumsmatta*S:* Befintligt. Kompletteras vid ny vägg*V:* Befintligt.

VT1

Enl. senare  
besked*T:* UT2

Komplettering vid ny vägg

*Ö:* Ny dörr*VVS:* -*EL:* Befintligt. komplettering efter ny planlösning

Korsräven 1  
Lokalanpassning för Företag

## RUMSBESKRIVNING

Adress: Arrendevägen 50

UPPDRAG NR    DATUM    REV. DATUM    REV.    SID. NR  
                 25-01-14                                    16

Plan

08 Bef. Pentry

AMA-  
kod

Kulör/ NCS-  
kod

Glans

R:

G:    Befintligt slipas och lackas

S:    Befintligt.

V:    Målning + snickerier

*Enl  
senare  
besked*

T:    UT2

Ö:

VVS: Befintligt.

EL:    Befintligt.

**Korsräven 1  
Lokalanpassning för Företag****RUMSBESKRIVNING**

UPPDRAG NR

DATUM

25-01-14

REV. DATUM

REV.

SID. NR

17

**Adress: Arrendevägen 50****Plan***09 Kontor**AMA-  
kod**Kulör/ NCS-  
kod**Glans**R:* Väggar*G:* Befintligt slipas och lackas  
Kompletteras efter riven vägg*S:* Befintligt.  
Kompletteras*V:* Målning + snickerier  
VT1Enl. senare  
beskedEnl. senare  
besked*T:* UT2  
Kompletteras efter riven vägg*Ö:**VVS:* -*EL:* Befintligt.  
Kompletteras efter ny planlösning

Korsräven 1  
Lokalanpassning för Företag

## RUMSBESKRIVNING

UPPDRAG NR	DATUM	REV. DATUM	REV.	SID. NR
	25-01-14			18

Adress: Arrendevägen 50

Plan

10 Kontor

AMA-  
kod

Kulör/ NCS-  
kod

Glans

R: Rivning enl ritning

G: Befintligt slipas och lackas

S: Befintligt.

V: Målning + spackling  
Kulörta vägg

Enl. senare  
besked

Enl. senare  
besked

T: UT2

Ö: -

VVS: -

EL: Befintligt.

**Korsräven 1  
Lokalanpassning för Företag**

*Lokaler som gör skillnad.*

**RUMSBESKRIVNING**

UPPDRAG NR    DATUM    REV. DATUM    REV.    SID. NR  
25-01-14    Plan

Adress: Arrendevägen 50

Plan

*11 Kontor*

*AMA-kod*

*Kulör/ NCS-kod*

*Glans*

*R:*

*G:*    Befintligt slipas och lackas

*S:*    Befintligt.

*V:*    Målning + snickerier  
Kulörta väggar

Enl. senare besked

Enl. senare besked

*T:*    UT2

*Ö:*

*VVS:*

*EL:*    Befintligt.

**Korsräven 1  
Lokalanpassning för Företag**

*Lokaler som gör skillnad.*

**RUMSBESKRIVNING**

UPPDRAG NR	DATUM 25-01-14	REV. DATUM	REV.	SID. NR 20
------------	-------------------	------------	------	---------------

**Adress: Arrendevägen 50**

**Plan**

*12 Reception*

*AMA-  
kod*

*Kulör/ NCS-  
kod*

*Glans*

*R:*

*G:* Befintligt slipas och lackas

*S:* Befintligt.

*V:* Målning  
Kulörta väggar

Enl senare besked

Enl. senare besked

*T:* UT2

*Ö:*

*VVS:*

*EL:* Befintligt.

Korsräven 1  
Lokalanpassning för Företag

Lokaler som gör skillnad.

## RUMSBESKRIVNING

UPPDRAG NR	DATUM	REV. DATUM	REV.	SID. NR
------------	-------	------------	------	---------

25-01-14

Plan

21

Adress: Arrendevägen 50

13 Entré

AMA-  
kod

Kulör/ NCS-  
kod

Glans

R:

G: Befintligt.

S: Befintligt.

V: Befintligt.

T: UT2

Ö: Funktions översyn av skjutdörrar

VVS: -

EL: Befintligt.



Korsräven 1  
Lokalanpassning för Företag

## RUMSBESKRIVNING

Adress: Arrendevägen 50

UPPDRAG NR

DATUM  
25-01-14

REV. DATUM

REV.

SID. NR  
22

Plan

14a Konferens/Möte

AMA-  
kod

Kulör/ NCS-  
kod

Glans

R:

G: Befintligt slipas och lackas

S: Befintligt.

V: Målning + snickerier  
Kulörta väggar

Enl. senare  
besked

Enl. senare  
besked

T:

Ö: -

VVS: -

EL: Befintligt.

Korsräven 1  
Lokalanpassning för Företag

## RUMSBESKRIVNING

Adress: Arrendevägen 50

UPPDRAG NR DATUM REV. DATUM REV. SID. NR  
25-01-14 23

### Plan

*14b Konferens/Möte*

*AMA-  
kod*

*Kulör/ NCS-  
kod*

*Glans*

*R:*

*G:* Befintligt slipas och lackas

*S:* Befintligt.

*V:* Målning + snickerier  
Kulörta väggar

Enl. senare  
besked

Enl. senare  
besked

*T:*

*Ö:* -

*VVS:* -

*EL:* Befintligt.

**Korsräven 1**  
**Lokalanpassning för Företag****RUMSBESKRIVNING**

UPPDRAG NR

DATUM  
25-01-14

REV. DATUM

REV.

SID. NR  
24**Adress: Arrendevägen 50****Plan***15 Lounge**AMA-  
kod**Kulör/NCS-  
kod**Glans**R:* Dörr demonteras mot nytt mötesrum*G:* Befintligt.*S:* Befintligt.*V:* Målning + snickerier  
Dörrhål sätts igenEnl. senare  
beskedEnl. senare  
besked*T:* UT2*Ö:* Trappa  
Pentryunderdel enl. ritning  
Ny dörr till vilorum  
En fullstor kyl  
Hylla för mikrovågsugnar  
Stänkskydd*VVS:* Avsättning för kaffemaskin, inkl flödesvakt  
Diskmaskin 2st + Inkoppling av diskmaskin,  
inkl flödesvakt  
Diskbänk med blandare

Korsräven 1  
Lokalanpassning för Företag

*Lokaler som gör skillnad.*

## RUMSBESKRIVNING

UPPDRAG NR

DATUM  
25-01-14

REV. DATUM

REV.

SID. NR  
25

Adress: Arrendevägen 50

Plan

*EL:* Befintligt.  
Uttag för kaffemaskin 4st och diskmaskiner  
Uttag för 6 st mikrovågsugnar på hylla, 6 st  
mikrovågsugnar

**Korsräven 1  
Lokalanpassning för Företag***Lokaler som gör skillnad.***RUMSBESKRIVNING****Adress: Arrendevägen 50**UPPDRAG NR    DATUM    REV. DATUM    REV.    SID. NR  
25-01-14                            **26****Plan***16 Hall**AMA-  
kod**Kulör/NCS-  
kod**Glans**R:**G:*    Befintligt.*S:*    Befintligt.*V:*    Befintligt.*T:*    UT2*Ö:*    Skyltning utrymning*VVS:* Befintligt.*EL:*    Befintligt.

Korsräven 1  
Lokalanpassning för Företag

## RUMSBESKRIVNING

Adress: Arrendevägen 50

UPPDRAG NR	DATUM	REV. DATUM	REV.	SID. NR
	25-01-14			27

### Plan

17 Bef. WC

AMA-  
kod

Kulör/NCS-  
kod

Glans

R:

G: Befintligt.

S: Befintligt.

V: Befintligt.

T: UT2

Ö:

VVS: Befintligt.

EL: Befintligt.

Korsräven 1  
Lokalanpassning för Företag

*Lokaler som gör skillnad.*

## RUMSBESKRIVNING

UPPDRAG NR	DATUM	REV. DATUM	REV.	SID. NR
	25-01-14			28

Adress: Arrendevägen 50

Plan

18 Bef. WC

AMA-  
kod

Kulör/NCS-  
kod

Glans

R:

G: Befintligt.

S: Befintligt.

V: Befintligt.

T: UT2

Ö:

VVS: Befintligt.

EL: Befintligt.

Korsräven 1  
Lokalanpassning för Företag

## RUMSBESKRIVNING

UPPDRAG NR

DATUM

25-01-14

REV. DATUM

REV.

SID. NR

29

Adress: Arrendevägen 50

Plan

19 Tvätt/Tork

AMA-  
kod

Kulör/NCS-  
kod

Glans

R:

G:

Våtrumsmatta

Enl. senare  
besked

S:

Uppvik våtrumsmatta

Enl. senare  
besked

V:

Befintligt.

VT1

Enl. senare  
besked

T:

UT3

Ö:

Ny dörr 9x21 mot maskinhall  
Bef. dörr monteras mot förråd

Enl. senare  
besked

VVS:

Vatten och avlopp framdrages

2 st tvättmaskiner, 2 st torktumlare, 2 st  
torkskåp, inkl flödesvakt. Maskiner ska klara  
9 kg

Flytta aerotemp ut i 34 maskinhall

EL:

Eluttag för tvättmaskiner och torktumlare  
Ledplattor i tak



**RUMSBESKRIVNING**UPPDRAG NR DATUM REV. DATUM REV. SID. NR  
25-01-14 30

Adress: Arrendevägen 50

**Plan***20 Vilorum**AMA-  
kod**Kulör/ NCS-  
kod**Glans**R:**G:* Befintligt*S:* Trä sockel 12x56 vit*V:* VT1  
MålningEnl. senare  
beskedEnl. senare  
besked*T:* UT1*Ö:* Bef flyttad dörr 9x21 höger  
Larm*VVS:**EL:* Ledplattor  
Eluttag



**Korsräven 1  
Lokalanpassning för Företag****RUMSBESKRIVNING**

UPPDRAG NR

DATUM

REV. DATUM

REV.

SID. NR

25-01-14

32

Adress: Arrendevägen 50

Plan

*22 Verkstad*AMA-  
kodKulör/NCS-  
kod

Glans

*R:**G:* Befintligt.*S:* Befintligt.*V:* Befintligt.  
VT1 i pelarradEnl. senare  
besked*T:**Ö:**VVS:* Befintligt.  
Grovdiskbänk samt installation mot vägg enligt  
ritning*EL:* Befintligt.  
Eluttag, dubbeluttag längs med vägg 10 st

## RUMSBESKRIVNING

UPPDRAG NR

DATUM

25-01-14

REV. DATUM

REV.

SID. NR

33

Adress: Arrendevägen 50

Plan

23 Förråd/Laddplats

AMA-  
kod

Kulör/ NCS-  
kod

Glans

R:

G: Befintligt.

S: Befintligt.

V: VT1

Enl. senare  
besked

T:

Ö:

VVS: Befintligt.

EL: Eluttag på vägg, 10 st dubbeluttag

Korsräven 1  
Lokalanpassning för Företag

## RUMSBESKRIVNING

Adress: Arrendevägen 50

UPPDRAG NR

DATUM  
25-01-14

REV. DATUM

REV.

SID. NR  
34

### Plan

*24 Verkstad*

*AMA-  
kod*

*Kulör/ NCS-  
kod*

*Glans*

*R:*

*G:* Målning

*S:* Befintligt.

*V:* Befintligt.

*T:*

*Ö:*

*VVS:* Demontera frånlufts kanal

*EL:* Eluttag på vägg, 10 st dubbeluttag

**Korsräven 1  
Lokalanpassning för Företag****RUMSBESKRIVNING**UPPDRAG NR DATUM REV. DATUM REV. SID. NR  
25-01-14 35

Adress: Arrendevägen 50

Plan

*25 FRD*AMA-  
kodKulör/ NCS-  
kod*Glans**R:**G:* Befintligt.*S:* Befintligt.*V:* Befintlig  
Vägg kompletteras mot 26. MålningEnl. senare  
besked*T:**Ö:**VVS:* Befintligt.*EL:* Eluttag på vägg, 10 st dubbeluttag

Korsräven 1  
Lokalanpassning för Företag

## RUMSBESKRIVNING

UPPDRAG NR

DATUM  
25-01-14

REV. DATUM

REV.

SID. NR  
36

Adress: Arrendevägen 50

Plan

26 FRD

AMA-  
kod

Kulör/NCS-  
kod

Glans

R:

G: Befintligt.

S: Befintligt.

V: Befintligt.

Vägg kompletteras mot 25

Lagning av trasig vägg

Enl. senare  
besked

T:

Ö:

VVS: Befintligt.

EL: Eluttag på vägg, 10 st dubbeluttag

## RUMSBESKRIVNING

UPPDRAG NR	DATUM	REV. DATUM	REV.	SID. NR
	25-01-14			37

Adress: Arrendevägen 50

Plan

27 Korridor

AMA-  
kod

Kulör/NCS-  
kod

Glans

R:

G: Befintligt.

S: Befintligt.

V: Befintligt.

T:

Ö:

VVS: Befintligt.

EL: Befintligt.



Korsräven 1  
Lokalanpassning för Företag

## RUMSBESKRIVNING

Adress: Arrendevägen 50

UPPDRAG NR

DATUM  
25-01-14

REV. DATUM

REV.

SID. NR  
38

Plan

28 FRD

AMA-  
kod

Kulör/  
NCS-  
kod

Glans

R:

G: Befintligt.

S: Befintligt.

V: Befintligt.

T:

Ö: Plocka ur befintliga låscylindrar

VVS: Befintligt.

EL: Befintligt.

Korsräven 1  
Lokalanpassning för Företag

*Lokaler som gör skillnad.*

## RUMSBESKRIVNING

UPPDRAG NR

DATUM

25-01-14

REV. DATUM

REV.

SID. NR

39

Adress: Arrendevägen 50

Plan

29 FRD

AMA-  
kod

Kulör/NCS-  
kod

Glans

*R:*

*G:* Befintligt.

*S:* Befintligt.

*V:* Befintligt.

*T:*

*Ö:* Plocka ur befintliga låscylindrar

*VVS:* Befintligt.

*EL:* Befintligt.

Korsräven 1  
Lokalanpassning för Företag

## RUMSBESKRIVNING

Adress: Arrendevägen 50

UPPDRAG NR	DATUM	REV. DATUM	REV.	SID. NR
	25-01-14			40

### Plan

30 FRD

AMA-  
kod

Kulör/NCS-  
kod

Glans

R:

G: Befintligt.

S: Befintligt.

V: Befintligt.

T:

Ö: Plocka ur befintliga låscylindrar

VVS: Befintligt.

EL: Befintligt.

Korsräven 1  
Lokalanpassning för Företag

## RUMSBESKRIVNING

Adress: Arrendevägen 50

UPPDRAG NR	DATUM	REV. DATUM	REV.	SID. NR
	25-01-14			41

Plan

31 FRD

AMA-  
kod

Kulör/ NCS-  
kod

Glans

R:

G: Befintligt.

S: Befintligt.

V: Befintligt.

T:

Ö: Plocka ur befintliga låscylindrar

VVS: Befintligt.

EL: Befintligt.

Korsräven 1  
Lokalanpassning för Företag

## RUMSBESKRIVNING

Adress: Arrendevägen 50

UPPDRAG NR	DATUM	REV. DATUM	REV.	SID. NR
	25-01-14			42

Plan

32 FRD

AMA-  
kod

Kulör/ NCS-  
kod

Glans

R:

G: Befintligt.

S: Befintligt.

V: Befintligt.

T:

Ö:

VVS: Befintligt.

EL: Befintligt.

**Korsräven 1**  
**Lokalanpassning för Företag**

# RUMSBESKRIVNING

**Adress: Arrendevägen 50**

UPPDRAG NR    DATUM    REV. DATUM    REV.    SID. NR  
 25-01-14                                        **43**

## Plan

*33 FRD*

*AMA-  
kod*

*Kulör/ NCS-  
kod*

*Glans*

*R:*

*G:*    Befintligt.

*S:*    Befintligt.

*V:*    Befintligt.

*T:*

*Ö:*

*VVS:*    Befintligt.

*EL:*    Befintligt.

**Korsräven 1**  
**Lokalanpassning för Företag**

## RUMSBESKRIVNING

UPPDRAG NR

DATUM

REV. DATUM

REV.

SID. NR

25-01-14

44

**Adress: Arrendevägen 50**

**Plan**

*34 Maskinhall*

*AMA-  
kod*

*Kulör/ NCS-  
kod*

*Glans*

*R:*

*G:* Befintligt.

*S:* Befintligt.

*V:* Befintligt.

VT1 mot rum 19, 20 och 21

Trasig vägg lagas

Enl. senare  
besked

*T:*

*Ö:*

*VVS:* Befintligt.

*EL:* Befintligt.

2 st laddbox med 1fas (och med type2-  
kontakt mot bilen och type2 mot laddboxen)  
– Zaptec Go

15 stycken schukouttag med 1fas 16A, där  
kablage måste tåla kontinuerligt uttag av 3,3  
kW. Specifik placering sker i samråd med  
hyresgäst.

Korsräven 1  
Lokalanpassning för Företag

## RUMSBESKRIVNING

Adress: Arrendevägen 50

UPPDRAG NR    DATUM    REV. DATUM    REV.    SID. NR  
                 25-01-14                                    45

Plan

*35 Tvätthall*

*AMA-  
kod*

*Kulör/ NCS-  
kod*

*Glans*

*R:*

*G:*    Befintligt.  
      Målning av skadad yta

*S:*

*V:*

*T:*

*Ö:*    Bef. draperier  
      Lagas runt porten på in och utsidan

*VVS:* Befintligt.

*EL:*    Befintligt.