

# Påhängsavtal för Nacka Kommun

## Avseende Trafik Stockholm – ett breddat partsgemensamt trafiksamarbete i Stockholm

### Parter:

1. Trafikverket, Trafik Stockholm (Trafikverket), 172 90 SOLNA
2. Stockholms stad, Trafikkontoret, c/o BGC STH 181, 106 42 STOCKHOLM
3. Nacka kommun, 131 81 Nacka

### 1 Bakgrund/Tidigare gjorda överenskommelser

Stockholms stad och Trafikverket har gemensamt skapat Trafik Stockholm med syftet att samverka Trafiken inom regionen, vilket regleras i genomförandeavtal (Bilaga 1). Avsikten med detta avtal är att Nacka kommun skall bli delaktig i samarbetet Trafik Stockholm. Inom ramen för samarbetet uppdras åt Trafik Stockholms trafikledare att operativt svara för vägtrafikledningen i Nacka på det gemensamt överenskomna primära vägnätet. Trafik Stockholms drifttekniker får också ansvar för övervakningen av Kvarnholmsförbindelsen vars omfattning och översiktlig beskrivning redovisas i bilaga 2.

### 2 Genomförandeavtalet

Nacka kommun förbinder sig till genomförandeavtalet (Bilaga 1) dock med de förändringar som anges i paragraferna nedan.

Parterna är överens om att Nacka kommun genom detta avtal blir delaktig i Trafik Stockholm på det sätt som stipuleras i genomförandeavtalet dock med de förändringar, för Nacka kommuns del, som detta avtal föranleder.

### 3 Kostnad

Parterna har för avsikt att fördela kostnaderna så långt det är möjligt enligt en kostnadsallokeringsmodell. Intill dess att full överenskommelse föreligger avseende sådan modell gäller följande kostnader för Nacka kommun: Nacka kommun skall erlägga en ersättning som motsvarar 0,3 %<sup>1</sup> som ersättning för samverkan och 0,2 % som ersättning för att Trafik Stockholm övervakar Nackas Kvarnholmsförbindelse<sup>2</sup> av den totala kostnaden för Trafik Stockholm. Stockholms stad justerar proportionerligt ned sina kostnader, som stipuleras i 27 § genomförandeavtalet, efter beaktande av den nytillträdda partens ersättningsbelopp i Trafik Stockholm.

<sup>1</sup> Utifrån budgeterat år 2016 är 0,5% av Trafik Stockholms totala kostnad 175 000 SEK (35 000 000 x 0,005)

<sup>2</sup> Beskrivning av Kvarnholmsförbindelsen, se bilaga 2

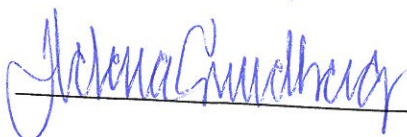
Parterna är överens om att Nacka kommun blir adjungerad ledamot i styrelsen för Trafik Stockholm.

\*\*\*\*\*

Denna överenskommelse är upprättad i tre exemplar, ett exemplar för vardera part.

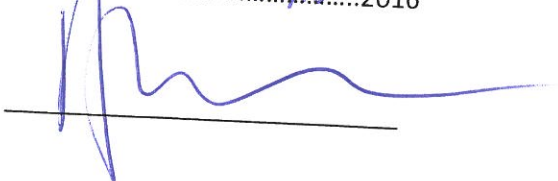
För Trafikverket, Helena Sundberg

Solna den 25/10 2016



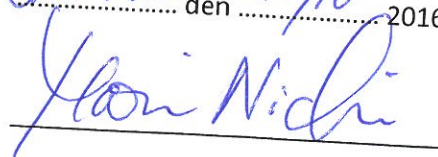
För Nacka kommun, Dag Björklund

Nacka den 25/10 2016



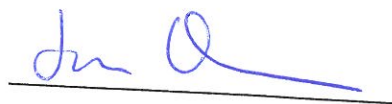
För Trafikverket, Maria Nichani

Stockholm den 25/10 2016



För Stockholms stad, Jonas Eliasson

Sth den 25/10 2016



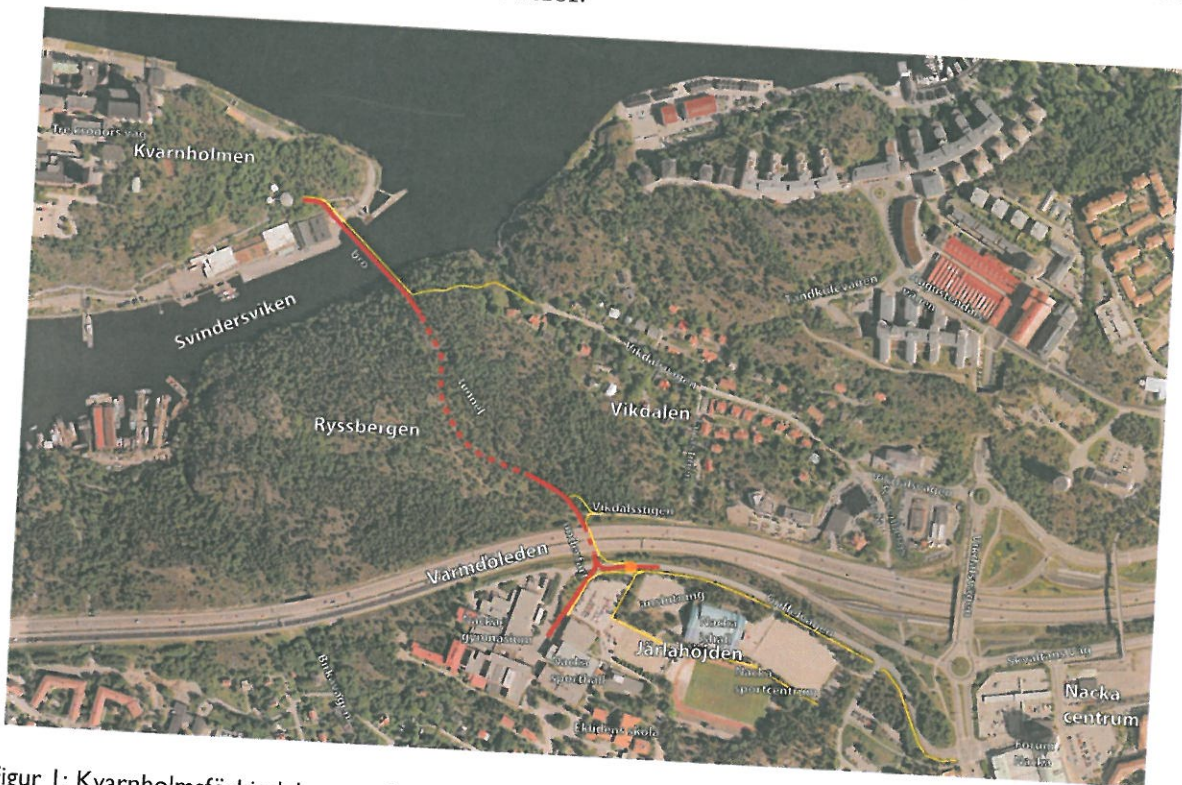
## Bilaga 2

Kvarnholmsförbindelsen etapp 1 utgör en ny länk mellan Kvarnholmen och Nacka Centrum och består av en ny bro över Svindersviken, tunnel genom Ryssbergen och ca 1 km anslutningsvägar. Förbindelsen utgörs av en tvåfältig väg med en bedömd trafikmängd på ca 12 000 fordon per vardagsmedeldygn (ÅDT) år 2030. Hastigheten i Kvarnholmsförbindelsen begränsas till 50 km/tim.

Förbindelsen består av fyra huvuddelar:

- Bro över Svindersviken, ca 210 meter
- Ca 310 meter lång tunnel genom Ryssbergen
- Griffelvägen och befintlig bro under väg 222
- Gång- och cykelväg mellan bro över Svindersviken och Vikdalsvägen

Kvarnholmsförbindelsen etapp 2 är under projektering och innebär anslutning till Värmdöleden. Det är etapp 1 som samverkansavtalet berör.



Figur 1: Kvarnholmsförbindelsen markerad i rött

Den del av förbindelsen som kommer att ingå i Trafik Stockholm är huvudsakligen tunneln. Detta inkluderar bom vid södra tunnelmynningen med kamera riktad mot bommen, tunnelinformations- och tunnelentréskyltar, tre rörliga kameror med radar för aktivering, reservkraft mm. Vid bronns norra ända kommer bom kamera riktad mot bommen att finnas för att kunna stänga av infartstrafik till tunneln från Kvarnholmen.