

Genomförandeavtal för uppförande av bergbana i Skärholmen

Parter:

Fastigheten Harholmen 3, BRF Harholmen 3, org nr 769618-3206
Fastigheten Harholmen 8, AB Stockholms hem, org nr 556035-9555
Stockholm stad, trafikkontoret, org nr 212000-0142

§1 Bakgrund

Den befintliga bergbanan har sedan den driftsattes haft en hög felfrekvens med återkommande driftstörningar som följd. Efter omfattande utredningsarbete har beslutats att befintlig bergbana ska rivas och ersättas med en ny.

Befintlig bergbana är reglerad i servitut 0180K-1997-00457.1 mellan Skärholmen 2:1 och Harholmen 3 och 8 (se bilaga 1).

§2 Omfattning

Detta genomförandeavtal omfattar överenskommelse om tillgänglighet till arbetsområde inrymt på fastigheterna Harholmen 3 och Harholmen 8 för genomförande av entreprenadarbeten innefattande rivning och uppförande av ny bergbana med omfattning i plan enligt planritning P99-1-801 daterad 2021-11-15 (se bilaga 2).

§3 Projekterings- och produktionsansvar

Stockholm stad genom trafikkontoret är byggherre och ansvarig för projektering och utförande av entreprenadarbeten.

§4 Utförare

Entreprenadarbeten utförs av Stockholm stad genom trafikkontorets upphandlade entreprenör.

§5 Garantiåtaganden

Stockholm stad genom trafikkontoret är byggherre och ansvarar för bevakning av garantiåtaganden gentemot utförande entreprenör.

§6 Myndighetslov, tillstånd och markupplåtelse

Stockholm stad genom trafikkontoret är byggherre och ansvarar för samtliga myndighetslov, tillstånd och markupplåtelse för entreprenadarbetenas genomförande.

§7 Drift- och underhåll

Stockholm stad genom trafikkontoret ansvarar för drift- och underhåll av bergbanan. Övriga delar enligt gällande servitutsavtal 0180K-1997-00457.

Stockholm stad genom trafikkontoret ansvarar för färdigställandeskötsel av planteringsytor som omfattas av arbetsområdet för entreprenadarbetena. Efter etableringsbesiktning överlämnas ytorna till Harholmen 3 och 8.

§8 Kommunikation

Stockholm stad genom trafikkontoret ansvarar för information till allmänhet om entreprenadarbetena.

§9 Ägarfördelning

Stockholm stad genom trafikkontoret är ägare av ny bergbana i enlighet med gällande servitutsavtal 0180K-1997-00457. Övriga delar som omfattas av detta genomförandeavtal ägs av Harholmen 3 och 8.

§10 Beslut

Stockholm stad genom trafikkontorets ambition är att erhålla genomförandebeslut för entreprenadarbeten i trafiknämnd och kommunfullmäktige under år 2023.

§11 Ekonomi

Var part bär sin kostnad för egen personal.
Stockholm stad genom trafikkontoret bär ensam kostnaderna för entreprenadarbetena med uppförande av ny bergbana.

§12 Tidplan

Entreprenadarbeten är planerade att utföras under år 2024-2025.

§13 Övrigt

Eventuella ändringar och tillägg till detta avtal ska göras skriftligen och godkännas av parterna för att vara gällande.

§14 Avtalets giltighet

Avtalet är giltigt efter parternas signering.

Ort/Datum

För Harholmen 3

Ort/Datum

För Harholmen 8

Ort/Datum

För Stockholm stad, trafikkontoret

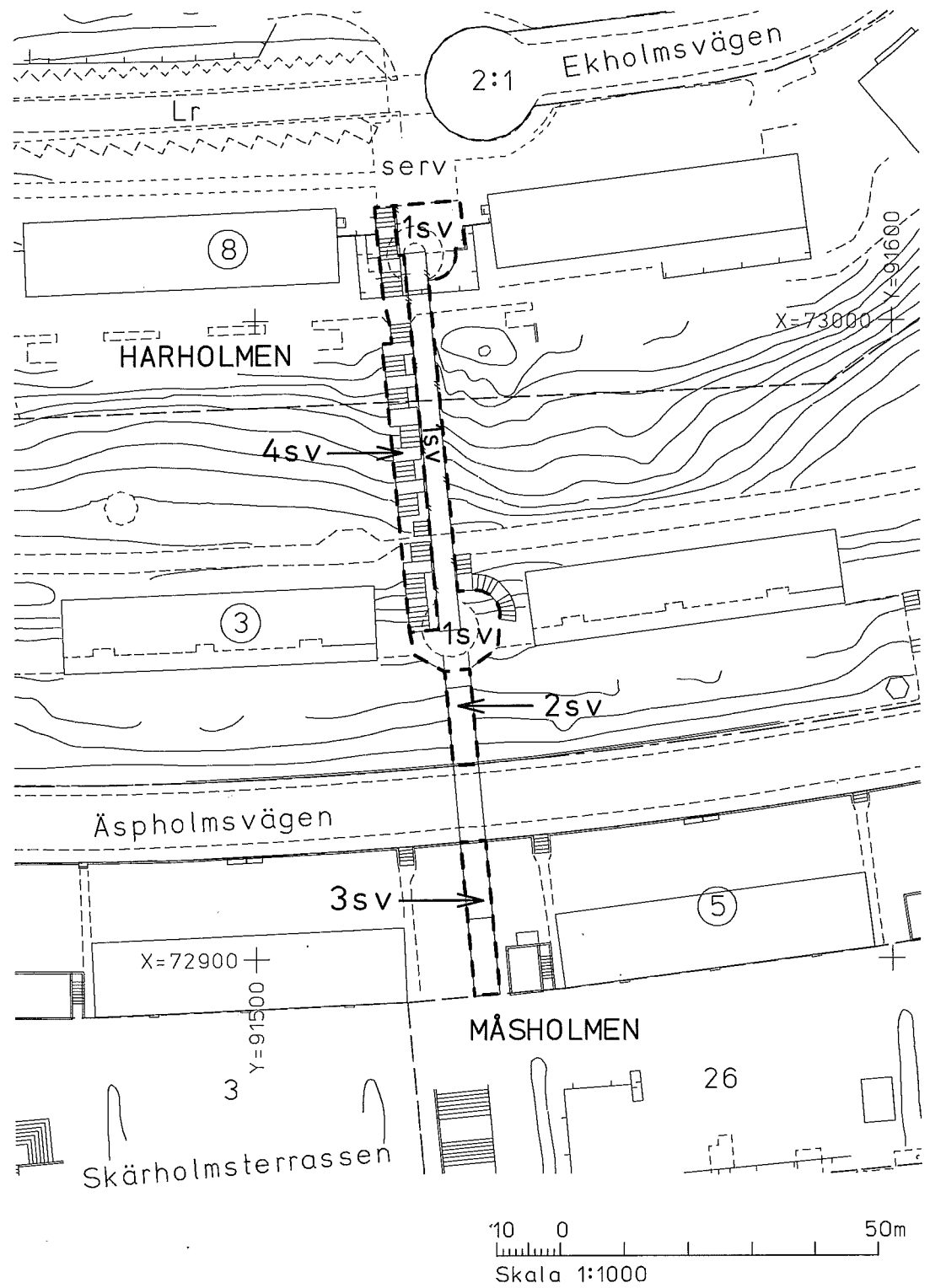
Bilagor:

1. Servitut 0180K-1997-00457.1
2. Planritning P99-1-801, daterad 2021-11-15

Trafikkontoret
Infrastruktur

Fleminggatan 4
Box 8311
104 20 Stockholm
Växel 08-508 27 200
johan.hedenstrom@extern.stockholm.se
trafikkontoret@stockholm.se
Org nr 212000-0142
start.stockholm

1997-00457-421



<p>LANTMÄTERIMYNDIGHETEN I STOCKHOLMS KOMMUN</p>	<p>Koordinatsystem Plan: ST 74 Höjd: RH00</p>	<p>KARTA upprättad år 2007</p>	<p>Dnr 1997-00457-421</p>	<p>Aktbil. KA</p>
<p>Ärende Måsholmen 5, Harholmen 3 och 8, Skärholmen 2:1 Fastighetsreglering</p>		<p>Nybildade fastigheter</p>		
<p>Stadsdel i Stockholm Skärholmen Förrättningslantmätare <i>[Signature]</i></p>		<p>Uppgift om åtgärd förrättningen avsett har införts i fastighetsregistret <i>2007-12-19</i> <i>[Signature]</i></p>		
<p>Beskrivning aktbil. BE</p>	<p>Ärendet berett av: BT</p>	<p>Registerkartblad 100, 110</p>		<p>RLS</p>

Lantmäterimyndigheten

Stockholms kommun

Sida 1 (3)
Aktbilaga BE
Akt 0180K-1997-00457**Beskrivning**

2007-12-04

Ärendenummer
1997-00457-421Förrättningslantmätare
Bo TillbergFörrättningen är registrerad
Registreringsdatum2007-12-19Ärende **Måsholmen 5, Harholmen 3 och 8, Skärholmen 2:1****Fastighetsreglering**

Stockholms kommun

Ägo-
figur Areal m²/
 andelarFastighet **HARHOLMEN 3**
AB Stockholmshem, lagfaren ägareFastighetsreglering **Nytt servitut** **0180K-1997-00457.1**
Ändamål **Bergbana**

Rätt att inom det område som markerats med 1sv på förrättningskartan, aktbilaga KA., bibehålla, nyttja och underhålla en bergbana med tillhörande anordningar, med huvudsakligt utförande enligt avtal, aktbilaga B, samt ritningar, aktbilagor Ri1-2.

Till bergbanan hör:
Maskinutrymmen (med tillhörande teknisk försörjning.
Till bergbanan hörande drifts- och förrådsutrymmen.
Bergutrymme (tunnel till tidigare gång- och hisschakt. Där utrymmena är överbyggda med markanläggningar tillhörande fastighetsägaren avgränsas servitutsrätten t o m tätskikt och skyddsbetong.
Skärmtak, stödmur och fundament för bergbanans funktion samt gångytor kring av- och påstigningsplatserna med markvärme.

B.)

	Ägo- figur	Areal m ² / andelar
Till förmån för Belastar	Skärholmen 2:1 Harholmen 3, Harholmen 8	
Nytt servitut Ändamål	0180K-1997-00457.4 Gångväg Rätt att inom det område som på förrättnings- kartan, aktbilaga KA, betecknats med 4sv nyttja trappor med mellanliggande gångyta och belysning för allmän gångvägsförbindelse.	
Till förmån för Belastar	Skärholmen 2:1 Harholmen 3, Harholmen 8	
Nytt servitut Ändamål	0180K-1997-00457.2 Gångväg Rätt att inom det område som på förrättnings- kartan, aktbilaga KA, betecknats med 2sv bibehålla, nyttja och underhålla allmän gångvägsförbindelse inklusive belysning. Gångförbindelsen utgörs till större delen av en gångbro.	
Till förmån för Belastar	Skärholmen 2:1 Harholmen 3	

MÅSHOLMEN 5

AB Stockholmshem, lagfaren ägare

Nytt servitut Ändamål	0180K-1997-00457.3 Gångväg Rätt att inom det område som på förrättnings- kartan, aktbilaga KA, betecknats med 3sv bibehålla, nyttja och underhålla allmän gångvägsförbindelse inklusive belysning. Gångförbindelsen utgörs till större delen av en gångbro.
---------------------------------	--

37

Ägo-
figur Areal m²/
 andelar

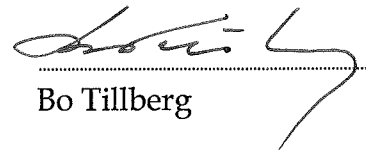
Till förmån för Skärholmen 2:1
Belastar Måsholmen 5

Fastighet

HARHOLMEN 8
AB Stockholmshem, lagfaren ägare
Nya servitut, se Harholmen 3 ovan.

Fastighet

SKÄRHOLMEN 2:1
Stockholms Kommun, Exploateringskontoret,
lagfaren ägare
Nya servitut se Harholmen 3 och Måsholmen 5 ovan.


Bo Tillberg

Lantmäterimyndigheten

Stockholms kommun

Sida 1 (3)

Aktbilaga PR

Protokoll

2007-12-04

Ärendenummer

1997-00457-421

Förrättningslantmätare

Bo Tillberg

Ärende**Måsholmen 5, Harholmen 3 och 8, Skärholmen 2:1
Fastighetsreglering (servitutsbildning)**

Stockholms kommun

Stockholms län

Handläggning

Utan sammanträde.

**Sökande och
sakägare**

Fastighet

Ägare

Anmärkning

Harholmen 3, lagfaren
ägare

AB Stockholmshem

Harholmen 8, lagfaren
ägareMåsholmen 5, lagfaren
ägareSkärholmen 2:1, lagfaren
ägareStockholms Kommun,
Exploateringskontoret

Sökande

Yrkande

Se ansökan aktbilaga A.

Redogörelse

För berört område gäller detaljplan Pl 6230 fastställd 1964-06-17.

För Måsholmen 5 och Harholmen 3 gäller även fastighetsplaner
(tomtindelningar) B255/1964 och B216/1969 fastställda 1964-12-09
resp. 1969-10-28.

Enligt detaljplanen är området avsett för bostäder.

Fastighetsbildningen strider inte mot detaljplanen och fastighetsplan-
erna.

Avtal om byggandet av bergbanan har upprättats, aktbilaga B.



Avtalet utgör inte överenskommelse enligt 5 kap 18 § 3 stycket fastighetsbildningslagen, utan reglerar i första hand anläggandet och förvaltning av anläggningarna.

Berörda fastigheters graderingsvärden ändras bara i liten omfattning (FBL 5:8).
Sakägarna är muntligen överens om upplåtelsen av servituten.

Servituten är av sådan väsentlig betydelse som avses i 7 kap 1 § fastighetsbildningslagen.

Fastighetsbildningsbeslut Fastighetsbildning skall ske enligt karta och beskrivning, aktbilaga KA och BE.

Tillträdesbeslut Tillträde skall ske när fastighetsbildningsbeslutet vunnit laga kraft (fastighetsbildningslagen 5:30 st 1).

Ersättningsbeslut Ingen ersättning skall betalas.

Kostnadsfördelningsbeslut Förrättningskostnaderna skall betalas av Stockholms kommun.

Aktmottagare AB Stockholmshem, Jerker Stenbäck, Box 9003, 102 71 Stockholm och Stockholms Kommun, Exploateringskontoret, Kristin Eklund, rum 1:588 B.

Avslutningsbeslut Förrättningen avslutas.

Överklagande Den som är missnöjd med Lantmäterimyndighetens beslut eller åtgärder kan överklaga dessa genom att en skrivelse lämnas eller skickas till:
Lantmäterimyndigheten
Stockholms kommun
Box 8314
104 20 Stockholm

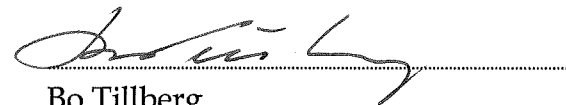
Fastighetsdomstolen behandlar sedan överklagandet.

Skrivelsen måste ha kommit in till Lantmäterimyndigheten inom fyra veckor från avslutningsdagen, d.v.s. senast den 2008-01-02. Kommer skrivelsen in för sent kan överklagandet inte behandlas.

Ange att ni överklagar och vilket beslut eller vilken åtgärd ni överklagar. Anteckna förrättingens ärendenummer 1997-00457-421 och redogör för vad ni anser skall ändras och varför.

Protokollet uppsatt 2007-12-04.

Vid protokollet


Bo Tillberg

1997 - 00457 - 421
ANSÖKAN om fastighetsbildning m mBlanketten bör ifyllas så fullständigt som möjligt.
Detta underlättar handläggningen. Markera med x
i tillämpliga rutor. Var god skriv tydligt.

Datum

97-02-28

Sändes till

Fastighetsbildningsmyndigheten
i Stockholms kommun
Stadsbyggnadskontoret
Sm-Söderort
Box 8314
104 20 STOCKHOLM

Myndighetens stämpel (ankomstdag och dagboksnummer)

Ans 23212

FASTIGHETSBLDGINGSMYNDIGHETEN
i Stockholms kommun

Ink. 1997-02-28

Dat. 1997-457-42

Ansökan avser¹

<input type="checkbox"/> avstyckning	<input type="checkbox"/> sammanläggning	<input checked="" type="checkbox"/> fastighetsreglering	<input type="checkbox"/> anläggningsförrättning
<input type="checkbox"/> fastighetsbestämning	<input type="checkbox"/> ledningsrätt	<input type="checkbox"/> annan åtgärd, se baksidan	

Berörda fastigheter:

MÄSHOLMEN 12 mfl.

Stadsdel i Stockholm

SKÄRHOLMEN

Överlåtelsehandling²

<input type="checkbox"/> ej upprättad	Köp, byte eller gåva avseende område av fastighet är giltigt endast om fastighetsbildning har sökts senast sex månader efter den dag överlåtelsehandlingen upprättades.
<input checked="" type="checkbox"/> upprättad den <i>kontraktsskattel bif.</i>	

Sökande

<input checked="" type="checkbox"/> fastighetsägare	Ägare till
<input type="checkbox"/> köpare	MÄSHOLMEN 12 mfl
Namn	STOCKHOLMS KOMMUN, GFK
Utdelningsadress	Telefon (även riktnummer) till
Ortsadress (även postnummer)	bostad:
	arbete:
	Kontant 26156

Sökandens namnunderskrift³

[Handwritten signature]

Ombud (fullmakten bifogas)

Namn	Telefon (även riktnummer) till
Utdelningsadress	bostad:
Ortsadress (även postnummer)	arbete:
	08-50828108

Vänd!

Mellan Stockholms kommun genom dess gatu- och fastighetsnämnd, nedan kallad staden, och AB Stockholmshem, org.nr. 556035 - 9555, har träffats följande

AVTAL

för anläggning och förvaltning av ny bergbana och ombyggnad av terrängtrappa till Höjden i norra Skärholmen

1. Nyttjande och ansvarsfördelning

Parterna är ense om att de befintliga allmänna hissarna och gångtunneln till Höjden i norra Skärholmen ska ersättas med en ny bergbana och ombyggnad av befintlig terrängtrappa i enlighet med den ursprungliga och gällande detaljplanen, Pl. 6230, fastställd den 17 juni 1964. Bergbanan och terrängtrappan anläggs på samma plats som befintlig terrängtrappa inom x-område på AB Stockholmshems fastigheter Harholmen 1 och 3.

Projektet förutsätter samma ansvars- och ägoförhållanden som gäller för den befintliga gång- och hissförbindelsen mellan Äspholmsvägens gångbro och Ekholmsvägen på Höjden. AB Stockholmshem äger och ansvarar för drift och underhåll av den ombyggda terrängtrappan. Staden äger och ansvarar för drift och underhåll av den nya bergbanan. Ett separat servitutsavtal upprättas som reglerar stadens rätt att nyttja fastigheterna för bergbanan.

2. Fördelning av investeringskostnader

Staden, genom ytterstadssatsningen och tillgänglighetsprojektet, bekostar och utför rivning av befintlig hissbyggnad och anläggning av en ny bergbana. AB Stockholmshem, genom sin del i ytterstadssatsningen, bekostar och utför ombyggnad av befintlig terrängtrappa inklusive belysning. Den totala entreprenadkostnaden skall fördelas mellan parterna i enlighet härmed.

Bifogad ritning, bilaga nr. 1, visar kostnadsgräns mellan bergbanan och trappan.

3. Genomförande och gemensamma kostnader

Representanter för staden och AB Stockholmshem bildar en genomförandegrupp som ansvarar för genomförande och samordning. Staden är, efter samråd i gruppen, upphandlande enhet för projektet. Gemensamma kostnader för projektledning, projektering (exklusive utredningar som staden bekostat), information, upphandling, bygglösning, kontroll mm fördelas mellan parterna proportionellt mot respektive parts andel av den totala investeringskostnaden fördelad enligt punkt 2.

Kostnader orsakade av eventuella skadeståndskrav från tredje man på grund av entreprenadarbetena skall i första hand skall ersättas av entreprenören. I den mån entreprenören inte kan lastas för skadorna eller då full ersättning inte erhålls från denne skall parterna fördela kostnaderna proportionellt mot respektive parts andel av den totala investeringskostnaden enligt punkt 2.

4. Kostnadsramar

Gatu- och fastighetskontorets kostnadsram för investeringen i bergbanan är 8,5 miljoner kronor och AB Stockholmshems kostnadsram för investeringen i trappan är 2,5 miljoner kronor. Kostnadsramarna är beräknade efter prisnivån 1999-06-15 och uppräknas med relevanta index. Om förutsättningarna för projektet ändras i samband med upphandlingen kan parterna begära nya förhandlingar.

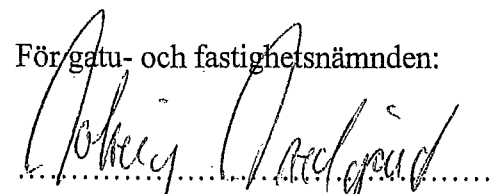
5. Drift och underhåll

Staden ansvarar för löpande drift och underhåll av bergbanan. AB Stockholmshem ansvarar för löpande drift och underhåll av terrängtrappan, inklusive belysning.

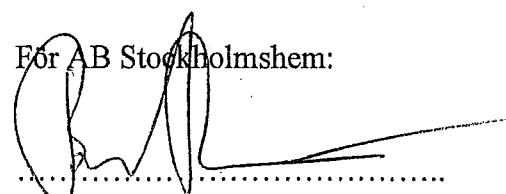
Detta avtal har upprättats i två likalydande exemplar varav parterna tagit var sitt.

Stockholm, april 2000.

För gatu- och fastighetsnämnden:

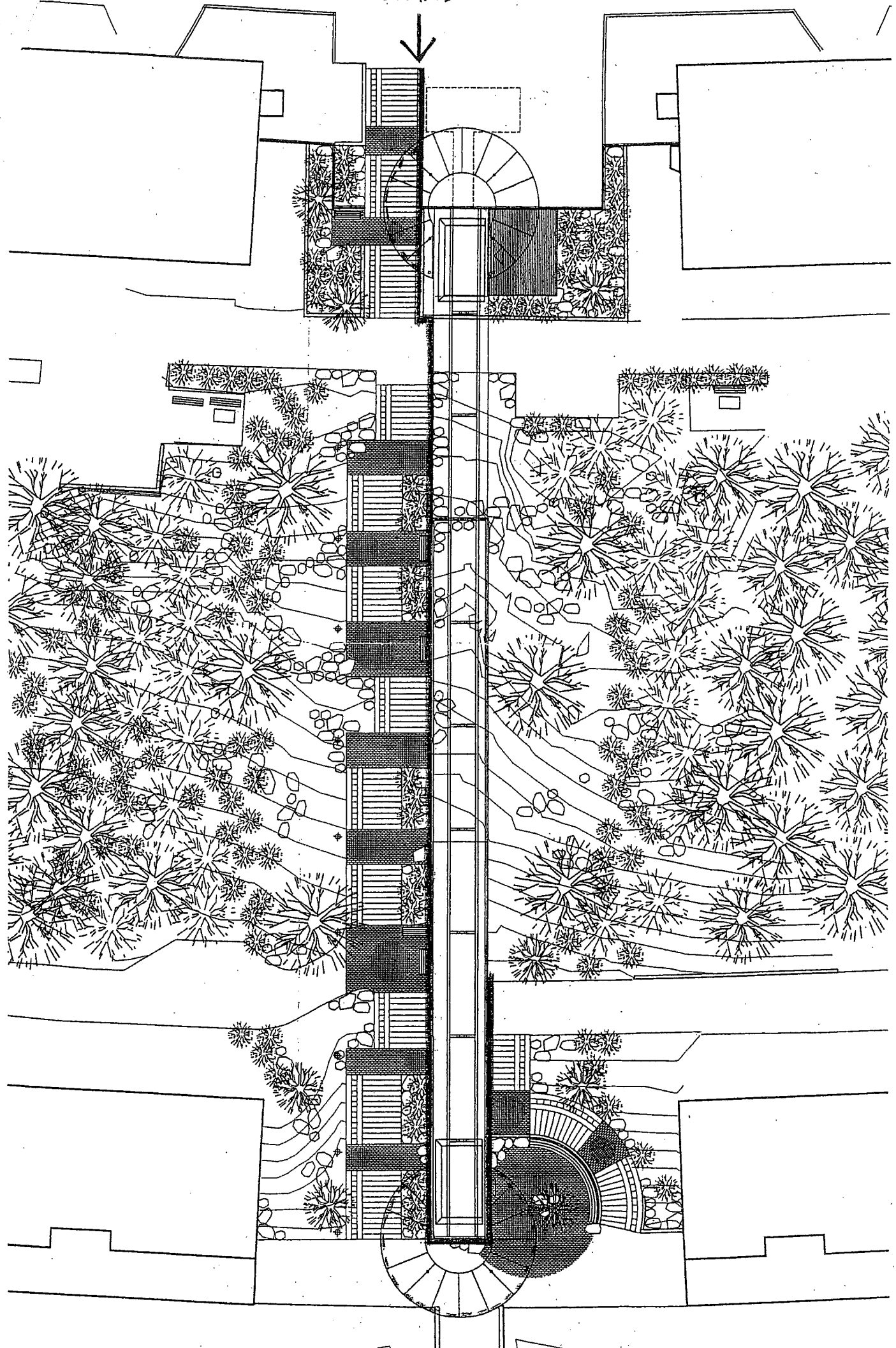

.....
SOLVEIG SVEDGÅRD

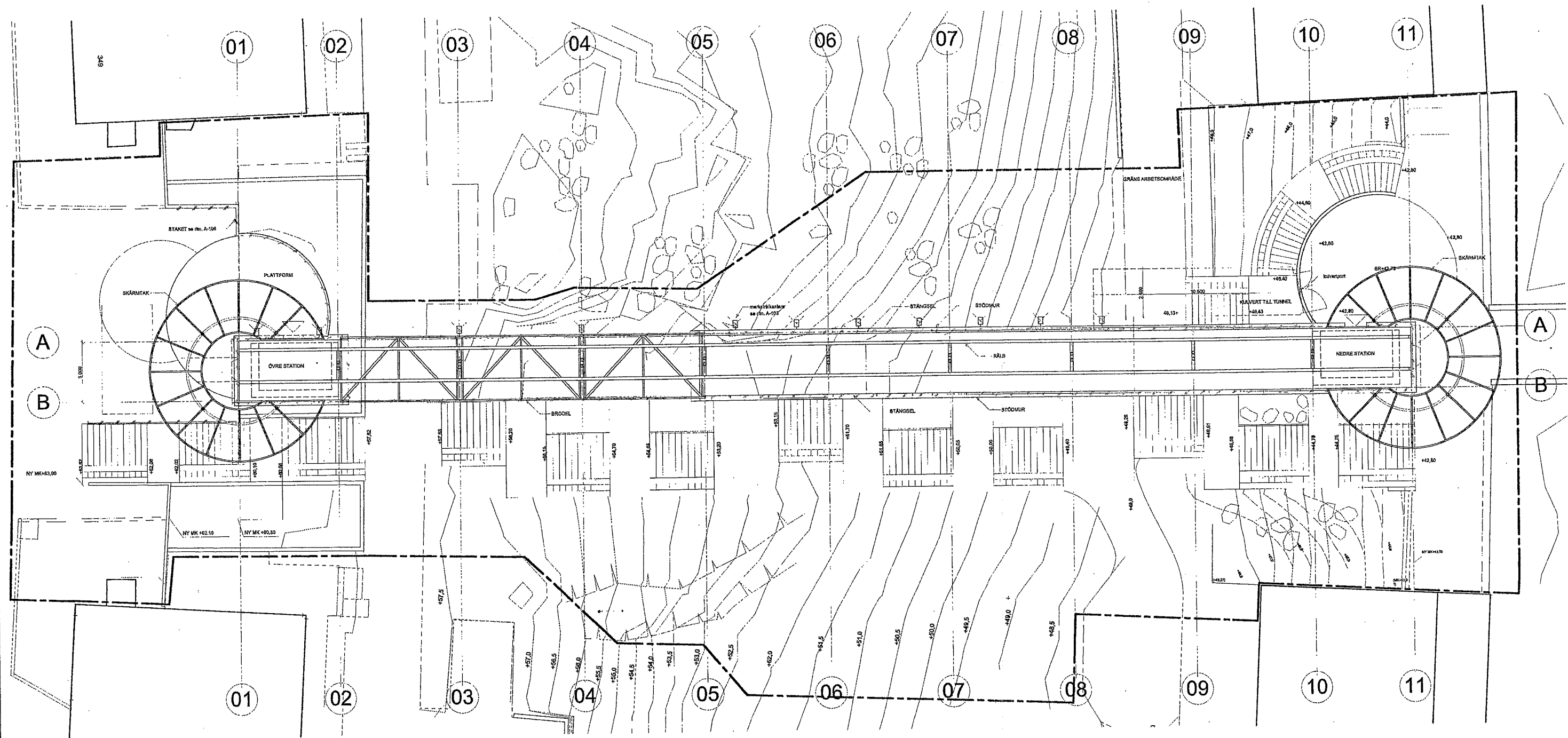
För AB Stockholmshem:


.....
BENGT FOGELSTRÖM

KOSTNADS-
GRÄNS

1997 - 00457442A 1. *7/11*





FÖRKLARINGAR
 Höjdmått i meter, övriga mått i millimeter.

Bana
 Övre station mellan linje: 01 och 02
 Brodel mellan linje: 02 och 05
 Nära mark mellan linje: 05 och 07
 I schakt mellan linje: 07 och 10
 Nedre station mellan linje: 10 och 11

RELATIONSHANDLING

Ivar Kandell arkitektkontor
 DRÖTTNINGSGATAN 81 A, 114 80 STOCKHOLM
 TEL. 08-406 02 80 - FAX. 08-54 81 81 39

UPPMÄTNING 080 203 001
 DATUM 2001.05.28

D									
C									
B									
A									
Mätning	Rikt. nr	Rev.	Ank.	Revisionsgr. avkr.	Dat.	Proj.	Gr	Godk.	
Byrå	Projektnr	RL	Datum						
Övervak. datum									
Sign									
Stågravnings									
Godkänd									
Skal									
Datum	2001.05.28	Sign.	Dat.	Skala	1:100	Nr	A - 101	Rev.	För

PROJEKTNR. 976 50 55
 BERGBANA I SKÄRHOLMEN

Översiktsplan

Godkännande
av förrättningÄrendenummer
1997-00457-421Förrättningslantmätare
Bo Tillberg

LANTMÄTERIMYNDIGHETEN

Ink. 2007 -12- 05

Dnr

Ärende **Måsholmen 5, Harholmen 3, 8, Skärholmen 2:1
Fastighetsreglering**

Stockholms kommun

Stockholms län

Upplysning Ovan angivna förrättning har avslutats den 2007-12-04. En lantmäteriförrättning kan normalt inte registreras förrän efter överklagandetidens utgång. Förrättningen kan dock registreras omedelbart om samtliga som har rätt att överklaga godkänner förrättningen. Det innebär att ni avsäger Er rätten att överklaga.

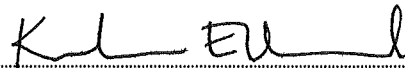
Godkännande Förrättningen godkänns:

Underskrifter

Datum

Datum 2007-12-05

Jerker Stenbäck
AB Stockholmshem
Harholmen 3, Harholmen 8, Måsholmen
5


Kristin Eklund
Stockholms Kommun, Exploaterings-
kontoret
Skärholmen 2:1

Datum 2007-12-11


~~Bengt Andréén~~ Hans Lovén
För stadsbyggnadsnämnden

Lantmäterimyndigheten

Stockholms kommun

Sida 1 (1)

Aktbilaga 2

Godkännande
av förrättning

LANTMÄTERIMYNDIGHETEN

Mk. 2007 -12- 11

Dnr 1997-00457-421

Ärendenummer
1997-00457-421Förrättningslantmätare
Bo TillbergÄrende **Måsholmen 5, Harholmen 3, 8, Skärholmen 2:1**
Fastighetsreglering


Stockholms kommun

Stockholms län

Upplysning Ovan angivna förrättning har avslutats den 2007-12-04. En lantmäteriförrättning kan normalt inte registreras förrän efter överklagandetidens utgång. Förrättningen kan dock registreras omedelbart om samtliga som har rätt att överklaga godkänner förrättningen. Det innebär att ni avsäger Er rätten att överklaga.

Godkännande Förrättningen godkänns:

Underskrifter Datum 2007-12-06 Datum


Jerker Stenbäck
AB Stockholms hem
Harholmen 3, Harholmen 8, Måsholmen
5

Kristin Eklund
Stockholms Kommun, Exploaterings-
kontoret
Skärholmen 2:1

Datum

Bengt Andrén
För stadsbyggnadsnämnden

Dagboksblad

Ärendenummer
1997-00457-421

Ärende Måsholmen 5, Harholmen ^B 1, 3, Skärholmen 2:1
Fastighetsreglering

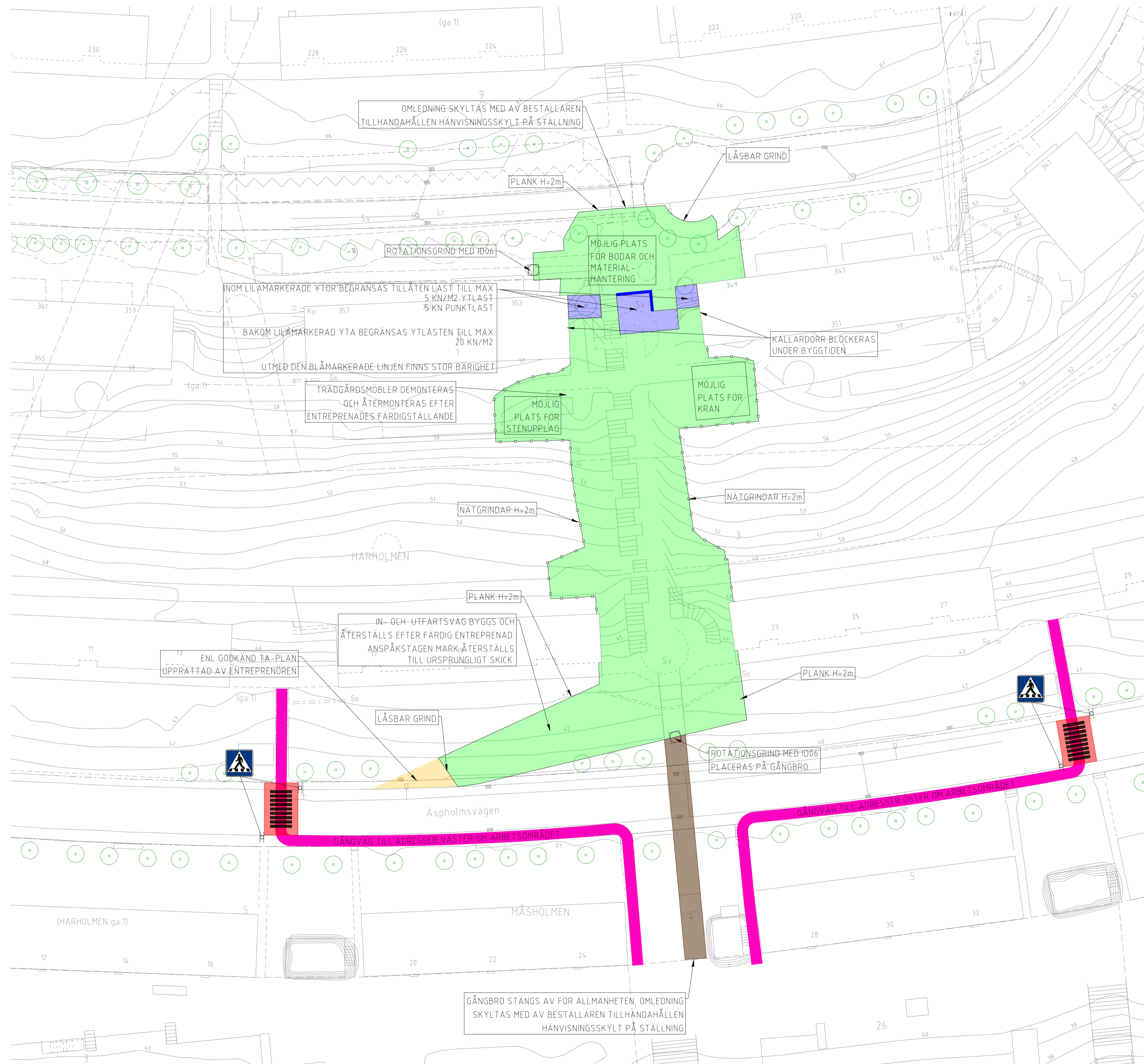
Stockholms kommun

Stockholms län

Datum	Anteckning	Aktbilaga	Signatur
1997-02-28	Ansökan inkommen. (Infört i dagboken 2007-10-19)	A	BOSTIL
2000-05	Avtal	B	
2002	Ritningar	Ri1-2	
2007-12-04	SBN underrättad om att förrättningen avslutas utan sammanträde		B. J.
2007-12-04	Karta	KA	
2007-12-04	Beskrivning	BE	
2007-12-04	Protokoll	PR	
2007-12-04	Förrättningen avslutas utan sammanträde		B. J.
2007-12-04	Sakägarna underrättas om avslutandet		B. J.
2007-12-04	Kopia av aktbilaga KA, BE och PR till sakägarna		B. J.
2007-12-05	Godkännande från Stockholms kommun gm. Kristin Eklund enl. stående fullmakt	1	
2007-12-11	Godkännande från AB Stockholmshem gm. Jerker Stenbäck enl. stående fullmakt	2	
2007-12-11	Förrättningen godkänd av samtliga sakägare		B. J.
2007-12-11	Förrättningen godkänd av SBN gm. Hans Lovén		B. J.
071219	Aktkopia till sakägarna		

ANVISNINGAR

- ARBETSOMRÅDE FÖR NYA BERGBANAN**
 - OMRÅDET INHÄGNAS DELVIS MED PLANK (STÅENDE BRÄDER H=2m I KULÖR NCS S2500-N) OCH DELVIS MED NÄTGRINDAR (H=2m) ENLIGT SÄRSKILDA MARKERINGAR.
 - GRINDAR MARKERADE MED TEXTRUTOR.
 - MÖJLIGA UPPLAGSYTOR, YTOR FÖR BODAR, MATERIALHANTERING OCH KRAN ÄR MARKERADE MED TEXT.
- AVSTÄNGD GÅNGBRÖ**
 - PÅ GÅNGBRON INSTALLERAS EN ROTATIONSGRIND MED ID06-LÅSNING
 - FRAMFÖR BRON MONTERAS EN HÄNVISNINGSSKYLTNING PÅ STÄLLNING
- TEMPORÄRA GÅNGVÄGAR**
 - GÅNGTRAFIKEN DELAS UPP I EN ÖSTLIG EN VÄSTLIG DEL
- TEMPORÄRT ÖVERGÅNGSSTÄLLE**
 - INARBETAS I ENTREPRENÖRENS TA-PLAN



SKALA 1:400
 0 5 10 15 20 30 40
 METER

BET	ANT	ÄNDRINGEN AVSER	DATUM	SGN
BERGBANA SKÄRHOLMEN				
PRODUKTIONSFÖRUTSÄTTNINGAR				
BRO & BETONG PROJEKTLEDNING AB				
UPPDRAG NR	RITAD AV			
-	K. SCHÖNBERG			
DATUM	ANSVARIG			
2021-11-15	THOMAS ÖVERÖDDER			
APD-PLAN				
PLANRITNING				
SKALA	NUMMER			I BET
1:400@A1	P99-1-801			