

Statusrapport Järva

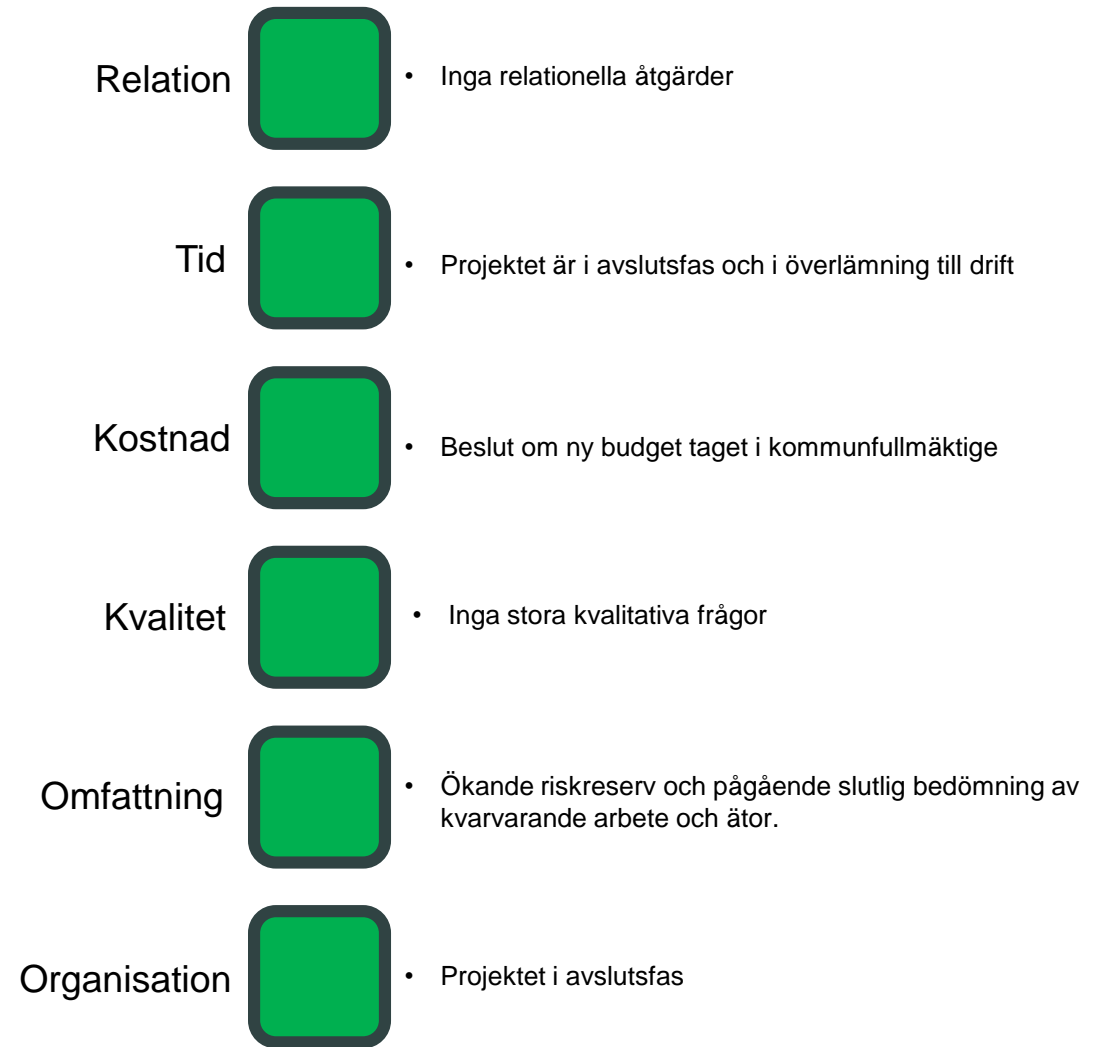
Styrgruppsmöte 2024-11-06

Nicke Rydgren | Ombud | Hifab

Sammanfattning

Rapportens innehåll

- Framdrift sedan tidigare styrgruppsmöte
- Ändringar omfattning / Tid / Kostnad
- Större beslut som krävs
- Risker
- Rutiner & Organisation
- Övrigt: SSIP-metod



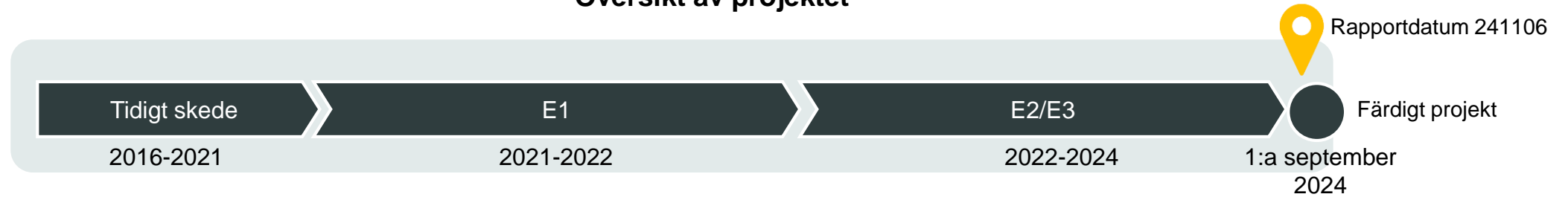
Grön: ingen åtgärd

Gul: åtgärd kan hanteras av projektgrupp

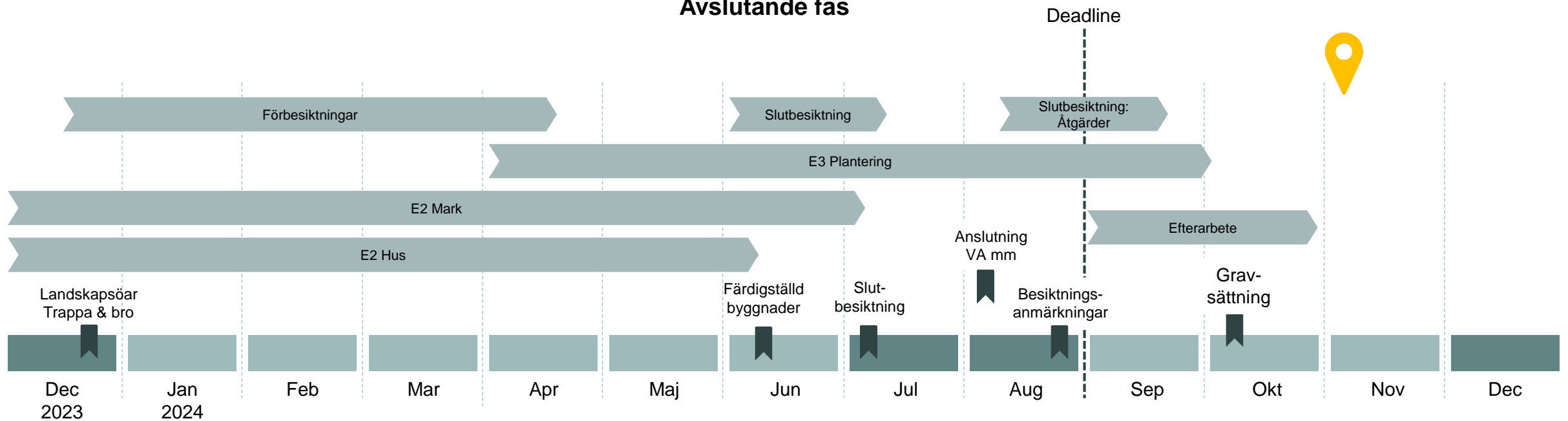
Röd: omfattande åtgärder som kräver stöd/beslut av styrgrupp

Projektplan

Översikt av projektet



Avslutande fas



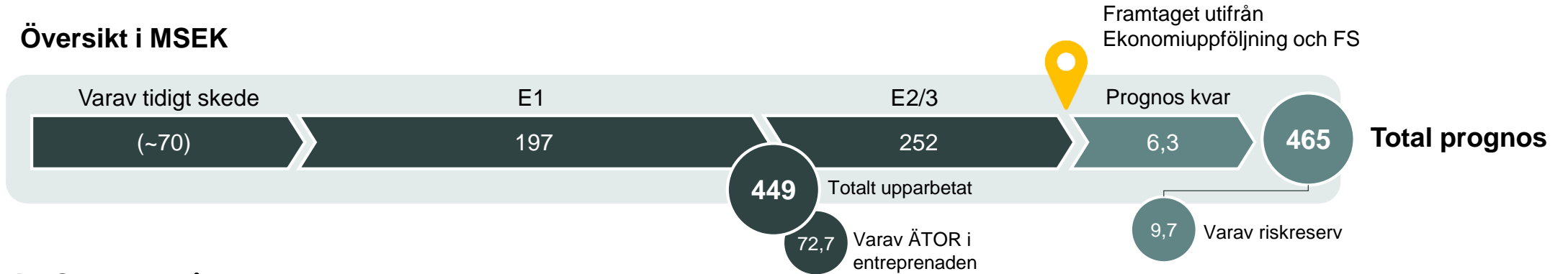
Framdrift & händelser

Sammanfattning från byggmöten, FS och genomförandeplan

Utfört under perioden 16 okt – 6 nov	Omfattning & ändringar (ev ÄTA)	Tidspåverkan på projektet
Landskaps ö 4 utredd och klar (underlag är skickad till SC). SB öppnade gravkvarter 1 (Landskaps Ö 4) vecka 44.		
Parkeringen: (KYF har förslag till E). Förslaget från B är skickat till E: Ingen åtgärd gällande kantsten ej utfört enligt handling görs i detta läge men ett kontrakt skrivs mellan B & E att uppstår det problem inom garantitiden ska detta arbete utföras utan ersättning. B upprättar detta kontrakt SC & RL.		
Ibinder: Mats Carlsson hör av sig om frågan Avtal.		
Kallmur: Besiktigad och klar, kvar är att RL ska signera protokollet		
RS och ML utför diverse åtgärder som inte åligger E, det är att schakta / återställa för Xylem (pumpar), samt diverse besiktninganmärkningar som ej E kan belastas för då dom har utfört enligt handling.		
Pumparna: Utredningen fortsätter gällande pumpbenämning och RH tas fram.		
Kolonilotten tomt 5 (hus 6), Utredd av ME, RS och ML utför enl. prot.		
Mutter och bricka är inköpta, och gängstagen könslås för att undvika vassa kanter samt ersätta de som är bortagna av 3:e person..		
Grind förstärkningar är utförda och LIBAB åtgärdar efter syn av KYF.		

Ekonomi och prognos

Översikt i MSEK



Avslutsfas i MSEK per månad

	Okt 2023		Nov		Dec		Jan 2024		Feb		Mar		Apr		Maj		Jun		Jul		Aug		Sep		Efter sep	
	Prog.	Utf.	Prog.	Utf.	Prog.	Utf.	Prog.	Utf.	Prog.	Utf.	Prog.	Utf.	Prog.	Utf.	Prog.	Utf.	Prog.	Utf.	Prog.	Utf.	Prog.	Utf.	Prog.	Utf.		
Övr.*	0,3	0,5	0,3	0,3	0,3	0,3	0,3	0,1	0,3	0,15	0,4	0,15	0,3	0,2	0,2	0,3	0,2	0,2	0,2	0,5	0,2	0,4	0,1	0,2	1,2	
PL	0,6	0,6	0,6	0,7	0,7	0,6	0,6	0,6	0,6	0,6	0,6	0,5	0,6	0,7	0,6	0,7	0,7	0,5	0,3	0,3	0,6	0,5	0,5	0,5	1,1	
Bygg	4,9	5,4	3,9	3,7	4,4	5,2	3,6	3,4	3,9	3,9	1,6	2	1,6	1,7	0,8	0,9	5,5	5,8	0	0,2	0	0	0	0	0	
Mark	4,2	5,3	4,6	5,4	2,0	5,6	1,0	1,6	4,4	3,9	1,0	1,2	1,0	1,5	0,8	1,4	4,2	6	0,2	0,9	0,2	2,0	0,5	0	0,9	
Totalt	10	11,8	9,5	10,1	11,8	11,7	6,5	5,7	9,2	8,6	4,4	3,8	4,1	4,1	3,8	3,3	12,6	12,5	1,7	1,9	3,1	2,9	1,1	3,4	3,2	
							Prognos ink ÄTA		Prognos ink ÄTA																3,1	
																									1,2	
																										1,1
																										0
																										0,9
																										3,2

Total kvarvarande ÄTA-prognos
Varav 1 miljon bestrids

Avslutsuppföljning

- **Totalt kvarvarande kostnader: 6,3 miljoner**
 - Totalt värde på ÄTA: 3,1 miljoner
 - Varav 1 miljon i E3 som bestrids
 - Innestående medel från Lyft: 0,9 miljoner
 - Anslutningskostnader: 1,2 miljoner
 - Kvarvarande konsult, miljö och certifieringskostnader: 1,1 miljoner

- Garantiskötsel utanför projektkostnad: 4,9 miljoner

Punkter för beslut

- Ev nytt beslut

Rutiner & organisation

Händelser & Åtgärder under perioden

- Inga avvikelser gällande rutiner och organisation

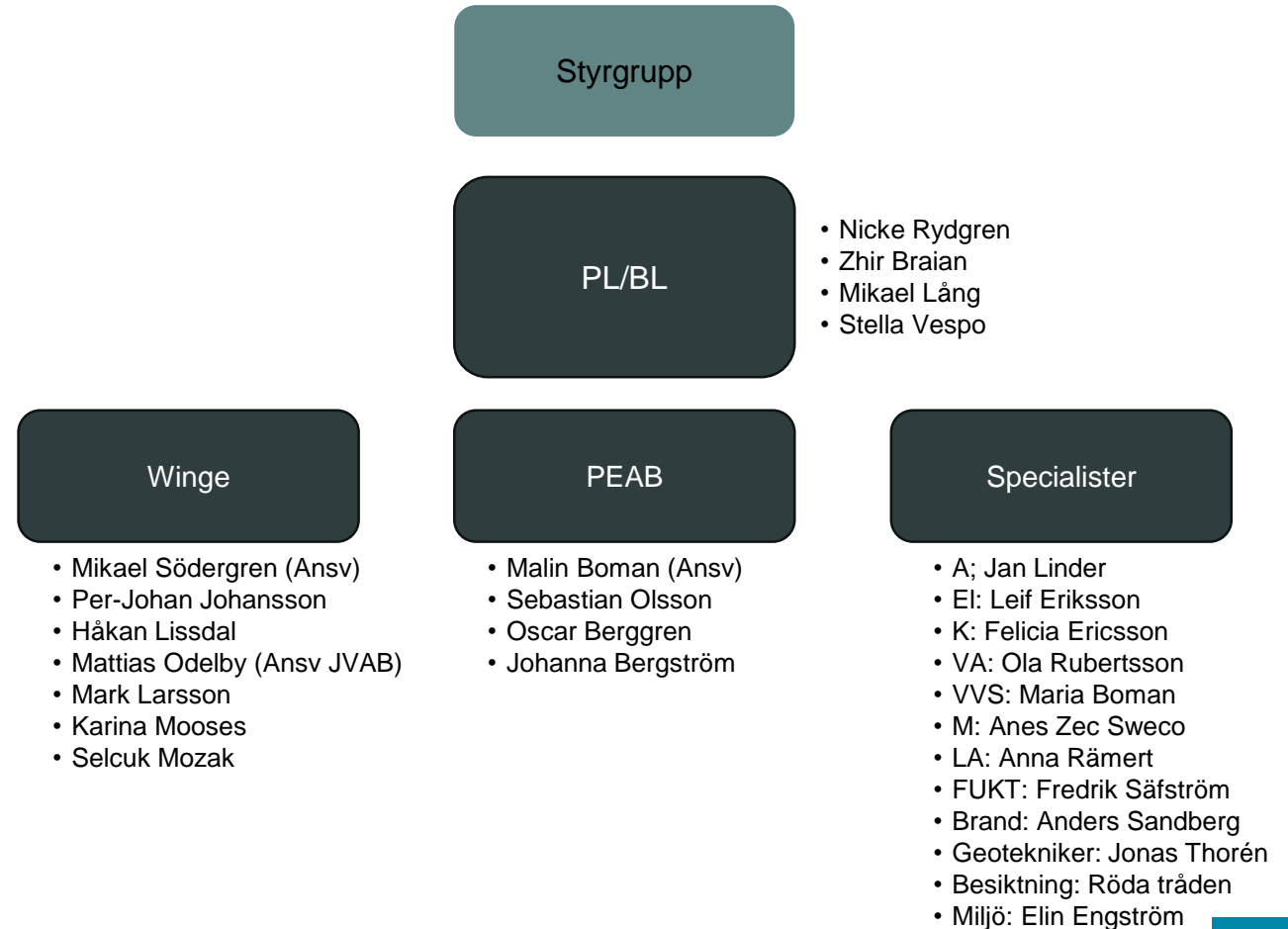
Återkommande möten och forum

- Styrgruppsmöten 2 ggr/månad
- Byggmöten 2 ggr/månad för E2 och 2 ggr/månad för E3
- Ekonomimöten 1 ggr/månad E2 och 1 ggr/månad för E3
- FS genomgång 1 ggr/vecka – justerad från 2 till 1 gång i veckan
- Avstämningsmöte med KYF 2ggr/mån
- Samordningsmöte 1 ggr/månad (vinteruppehåll)
- KA-möten 1 ggr/månad
- Miljömöten (cert) 1 ggr/månad

Styrande verktyg och dokument

- Ekonomistyrningsdokument
- Fråga/Svar – ÄTA-hantering
- Riskbedömning

Översikt på organisationen



SSIP: metod som utgångspunkt för vidare framdrift

Initiering och befintliga utredningar som grund i projektet

Befintliga planer utifrån handlingar och upphandlingar

Fokus på genomförandefasen från november 2023 till september 2024 enligt SSIP

Avslutsfasen genomförs från augusti 2024 enligt SSIP



Mål och syfte enligt projektets grundbeskrivning

Enligt organisationsschema i statusrapporten med avvikelser eller åtgärder

Enligt övergripande projektplan i statusrapporten och underliggande detaljplaner för genomförande

Utgångspunkt i projektekonomi-dokumentet, FS och översikten i statusrapporten

Enligt riskmodellen och sammanfattning och förändring i statusrapporten

Behov och förlag i statusrapporten för beredning och beslut i styrgruppen

Förslag framtagna i statusrapporten inför beslut i styrgrupp