

# FÖRKLARINGAR

ALLA MÅTT I mm OM EJ ANNAT ANGES.  
HÖJDANGIVELSER I m.

- = BEFINTLIG BÄRANDE VÄGG EL. PELARE
- = BEFINTLIG VÄGG (EJ BÄRANDE)
- = NY VÄGG
- = NY VALBAR VÄGG
- = NY DÖRR
- = BEF. DÖRR
- = SKRAFFERAD YTA BERÖRS EJ AV BYGGLOV
- = KONNEKTIONSLINJE FÖR DELPLANER

## BRANDCELLSGRÄNSER

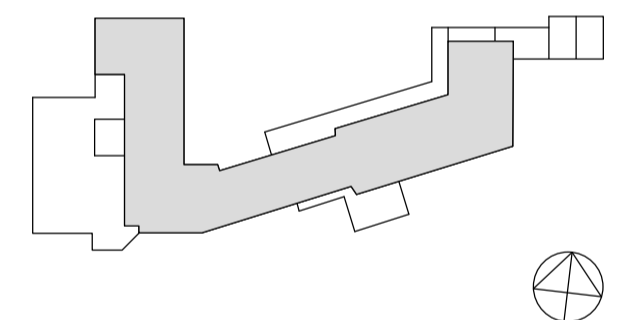
- E 15
- EI 30
- EI 60

## FÖRSKRIFTER

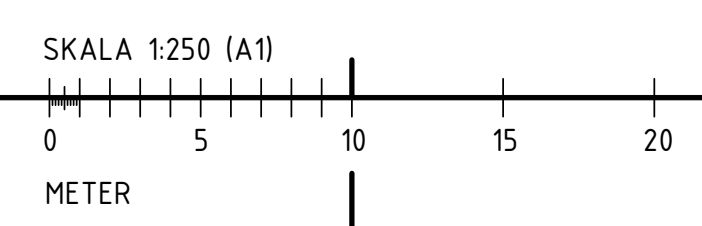
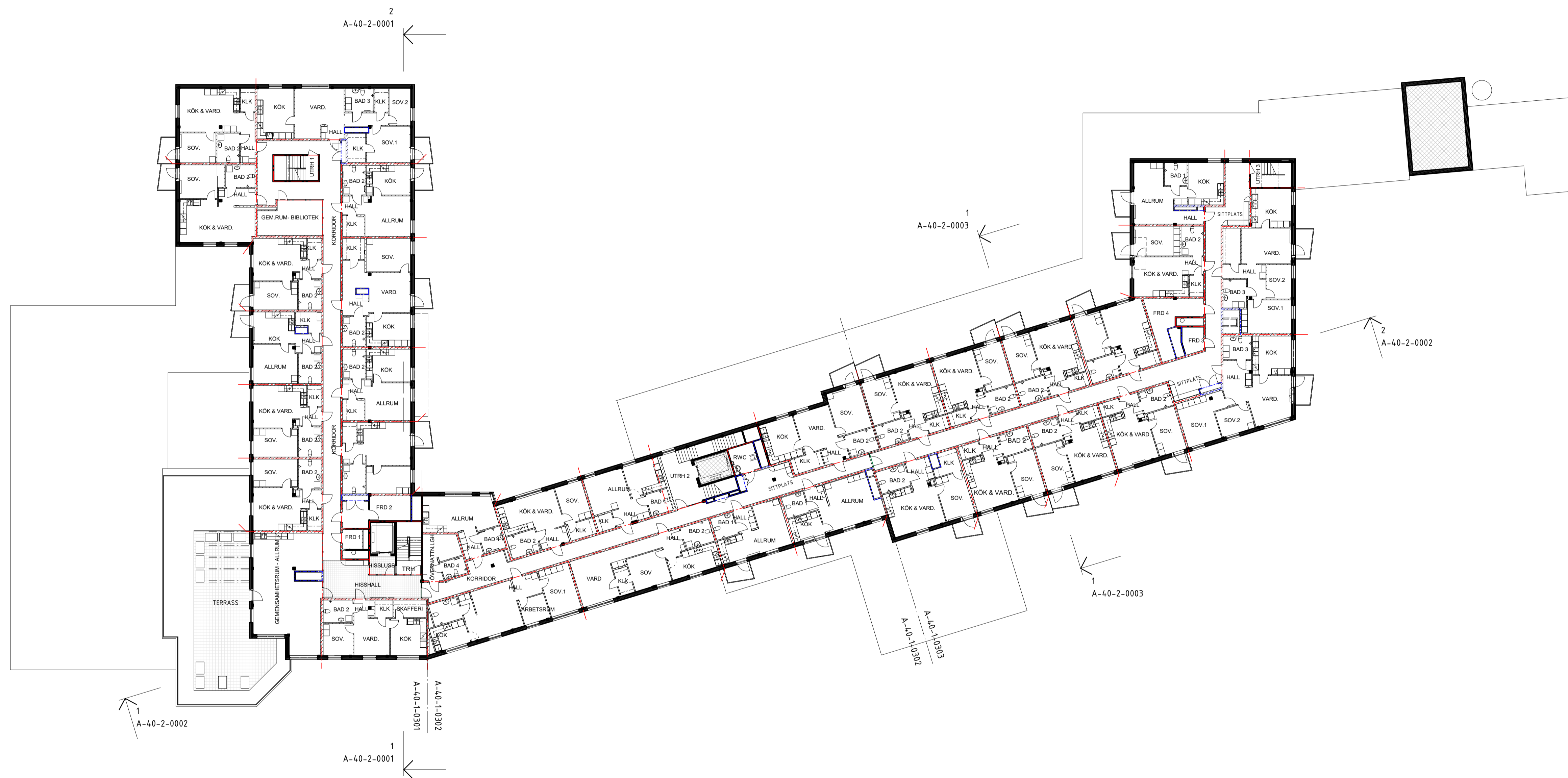
## HÄNVISNINGAR

RITNING ÄR UPPRÄTTAD EFTER DWG UNDERLAG FRÅN BESTÄLLARE FRÅN 2015. JUSTERINGAR ÄR GJORDA EFTER OKULÄR BESIKTNING OCH ENKLARE UPPMÄTNINGAR.

INMÄTNING SKA UTFÖRAS EFTER RIVNING ÄR UTFÖRD FÖR EXAKTA MÅTT. WITTE SUNDELL ANSVARAR EJ FÖR ATT PLANEN AV DEN BEFINTLIGA BYGGNADEN TILL ALLA DELAR STÄMMER MED VERKLIGHETEN.



REV	AVSEENDE	SIGN	DATUM
<b>FASTIGHET</b> <b>JUNGFRU LONA 2</b> <b>HUS</b> <b>LÅGHUSET</b> <b>ADRESS</b> <b>KINMANSSONVÄGEN 47,</b> <b>12938 HÄGERSTEN</b>			
○	WITTE SUNDELL ARKITEKTSTUDIO AB		
K	WSP		
E	JAN FRANSON ELKONSULT AB		
V	PE TEKNIK & ARKITEKTUR		
B	FIRETECH ENGINEERING AB		
M			
Miljö			
Proj	BJERKING		
VS	PE TEKNIK & ARKITEKTUR		
<b>FÖRFRÅGNINGSUNDERLAG</b>			
RITNINGEN AVSER			
<b>OMBYGGNAD SENIORBOSTÄDER</b> <b>PLAN 3, 1TR, ÖVERSIKT</b>			
ANSVARIG	HANDLÄGGARE	DISCIPLIN	
NT	VS	A	
DATUM	PROJEKTNUMMER	96 (SB11)	
2023-01-24	18.54-01	RITAD AV	
SKALA	RITNINGSNUMMER	EJ	
A1 1:250	A-40-1-0300		
A3 1:500			



2023-01-24 16:20:25 C:\Users\hanna.thelander\Documents\18.54-01 Jungfru Lona 2 - PROJEKTERING - CENTRALFIL 2021\_20210928\_namma.thelander.rvt