

ÅWL MICASA/HJÄLMFAST 86

VOLYMSKISS 1

BTA 486 kvm

BYA 500 kvm (HUS+U-FRD)

- Administrativa och gemensamma ytor placeras i den södra delen av byggnaden medan boendelägenheter placeras i norra delen.
- Lägenheter samlas kring den gemensamma innergården. Lägenheter mot öst har en alternativ utgång från den egna uteplatsen.
- Personal kan bevaka entrén och den gemensamma innergården.
- Allrum har direkt tillgång till innergården.
- Det skapas ljusa kommunikationsytor tack vare byggnadskroppens utformning.
- På grund av tomtens förutsättningar tas en del av parkmark i anspråk, ca 1,5 m mot öst.
- Byggnadsarea överstiger 450 kvm, anledningen till detta kan vara att teknik- och miljörum saknades i rumsfunktionsprogram, samt kommunikationsytor.

SAMMANSATTA YTOR

BOA lägenheter - 234 kvm

Personal - 38 kvm

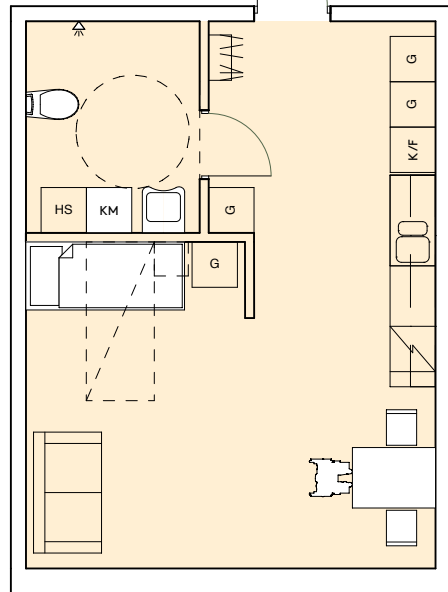
Kommunikation - 71 kvm

Gemensamt allrum - 35 kvm

FRD/Städ - 11 kvm

Teknik/Miljörum - 26 kvm (teknik kan eventuellt ökas, miljörum kan vara friliggande på tomtens mark)

TOTALT 415 kvm



1 ROK 39 kvm
1:100

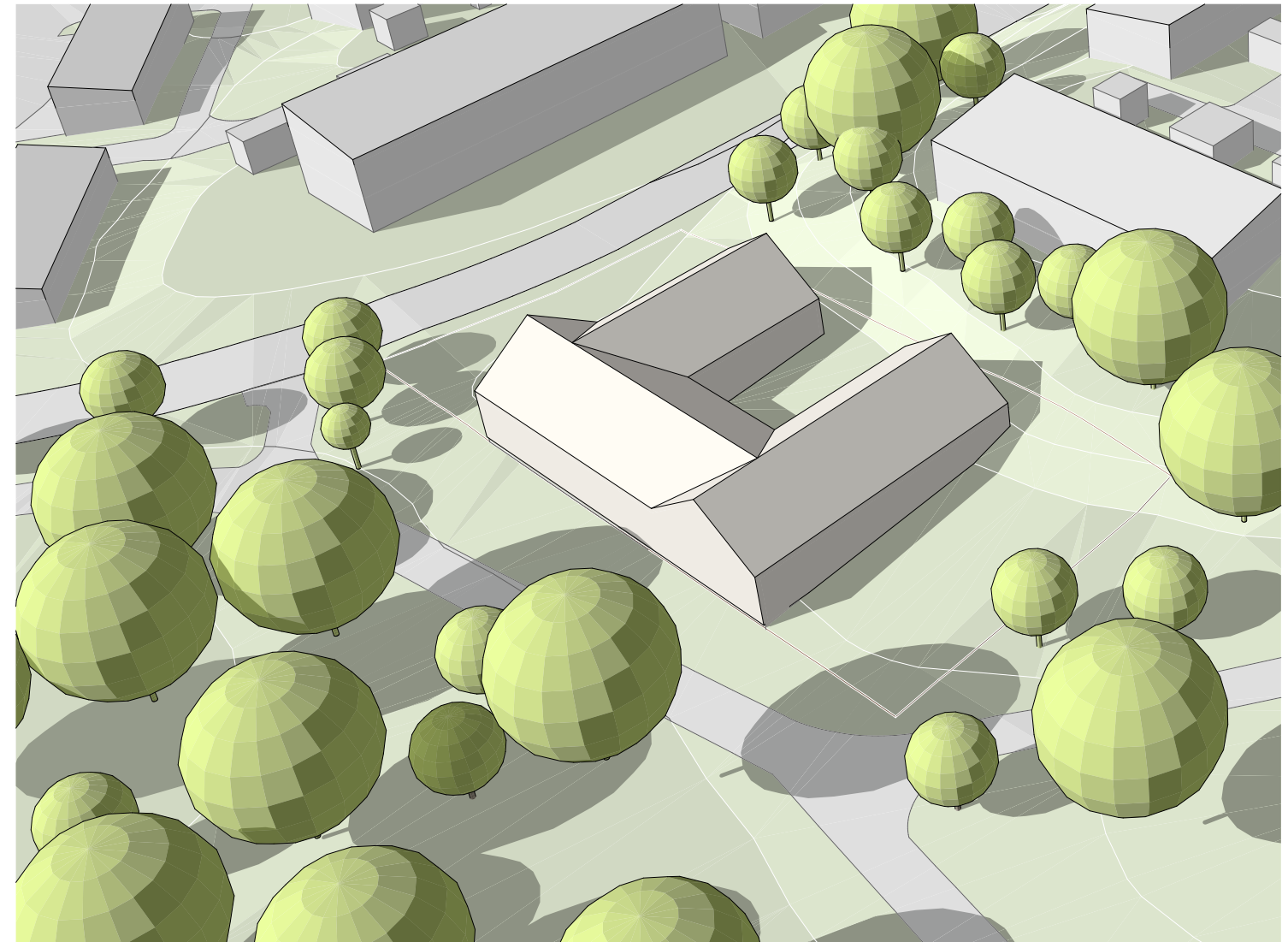
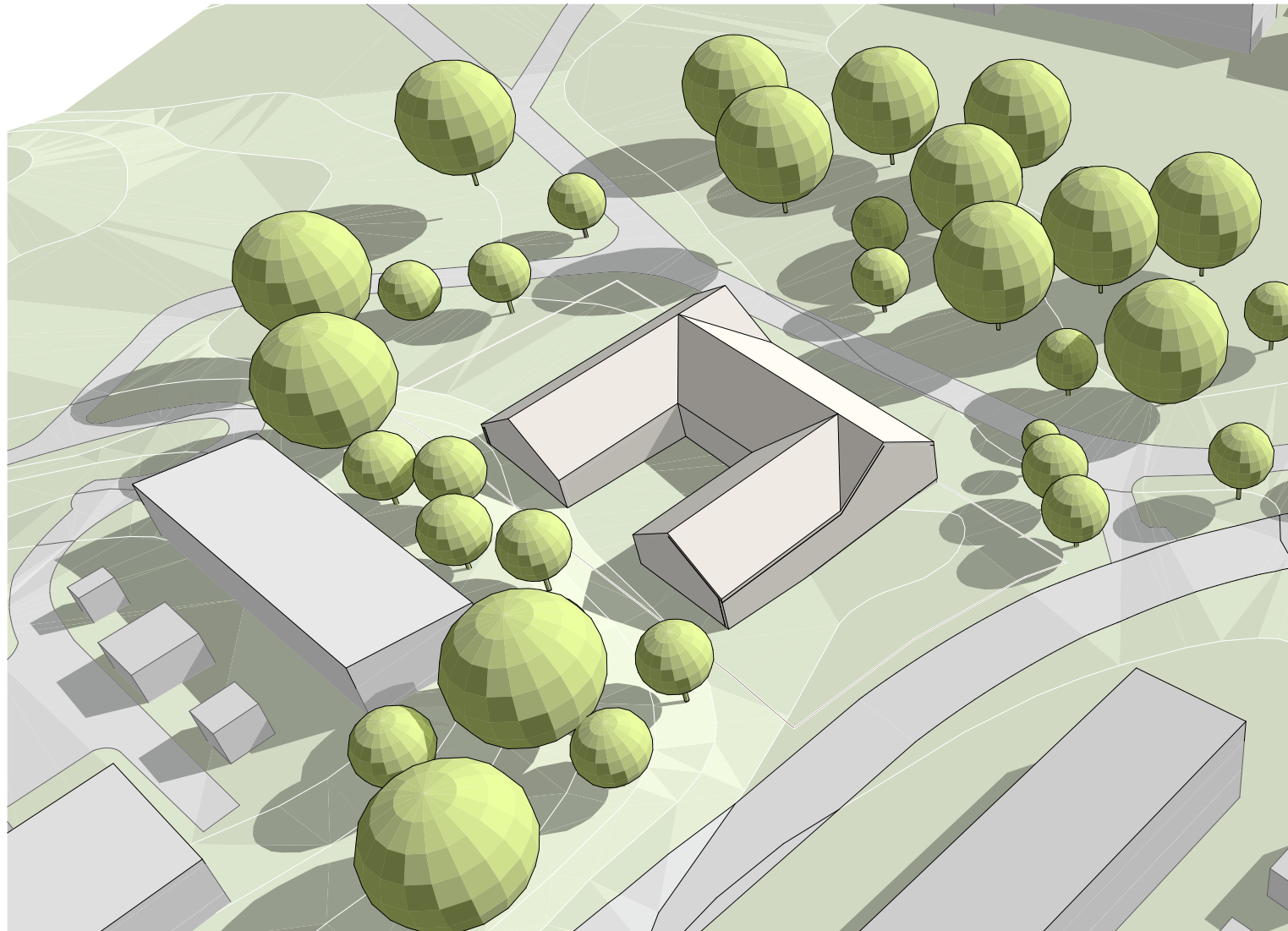
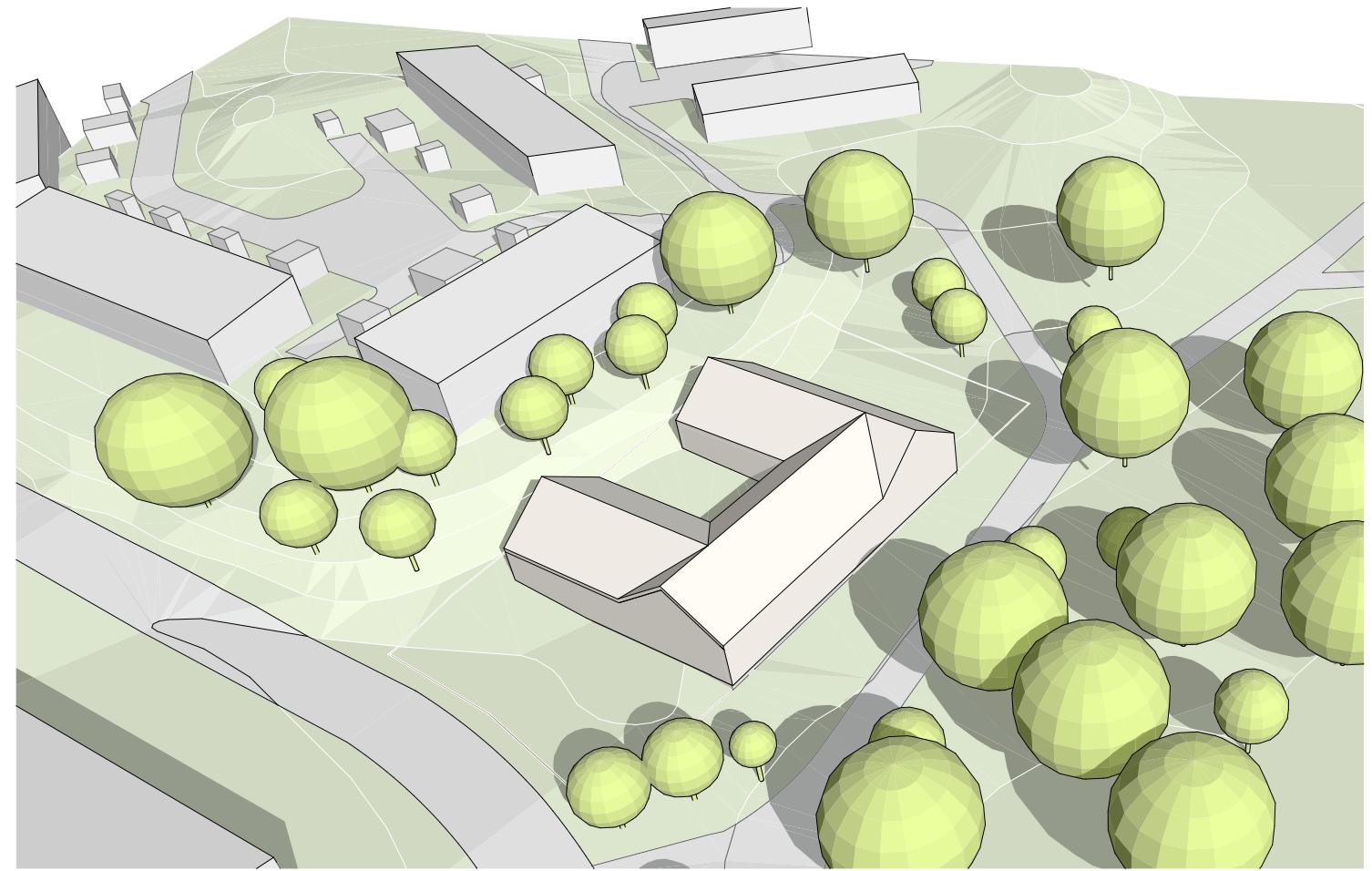


N



Skala 1:300 A3

ÅWL
MICASA/HJÄLMFAST 86
—
VOLYMSKISS 1, VYER



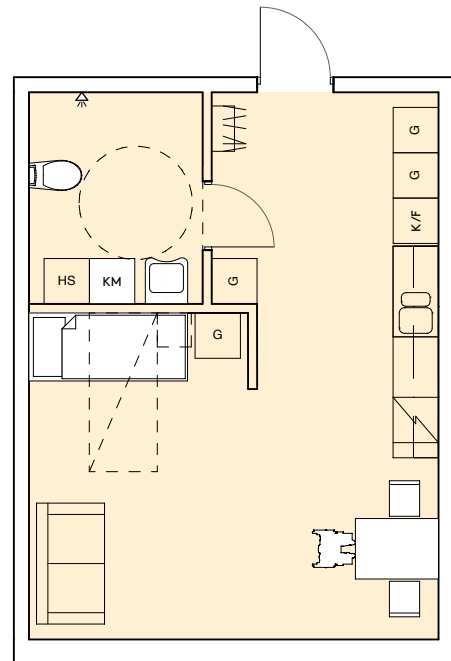
ÅWL MICASA/HJÄLMFAST 86

VOLYMSKISS 1B

BTA 486 kvm
BYA 500 kvm (HUS+U-FRD)

En modifierad variant av Volym 1 på grund av brantare terräng mot väst.

- Byggnaden får en större innergård.
- Längre fasad och korridor på östra delen.

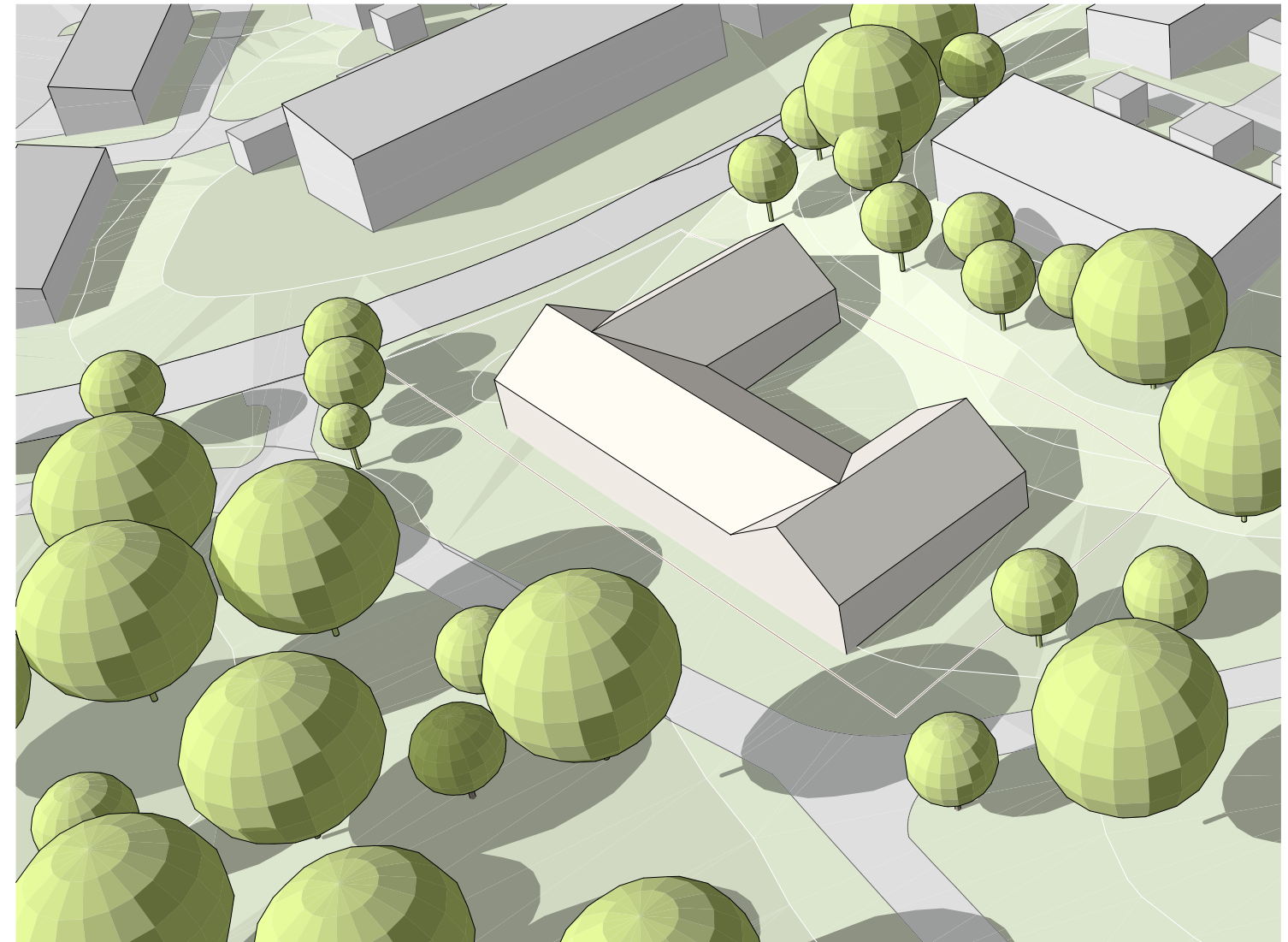
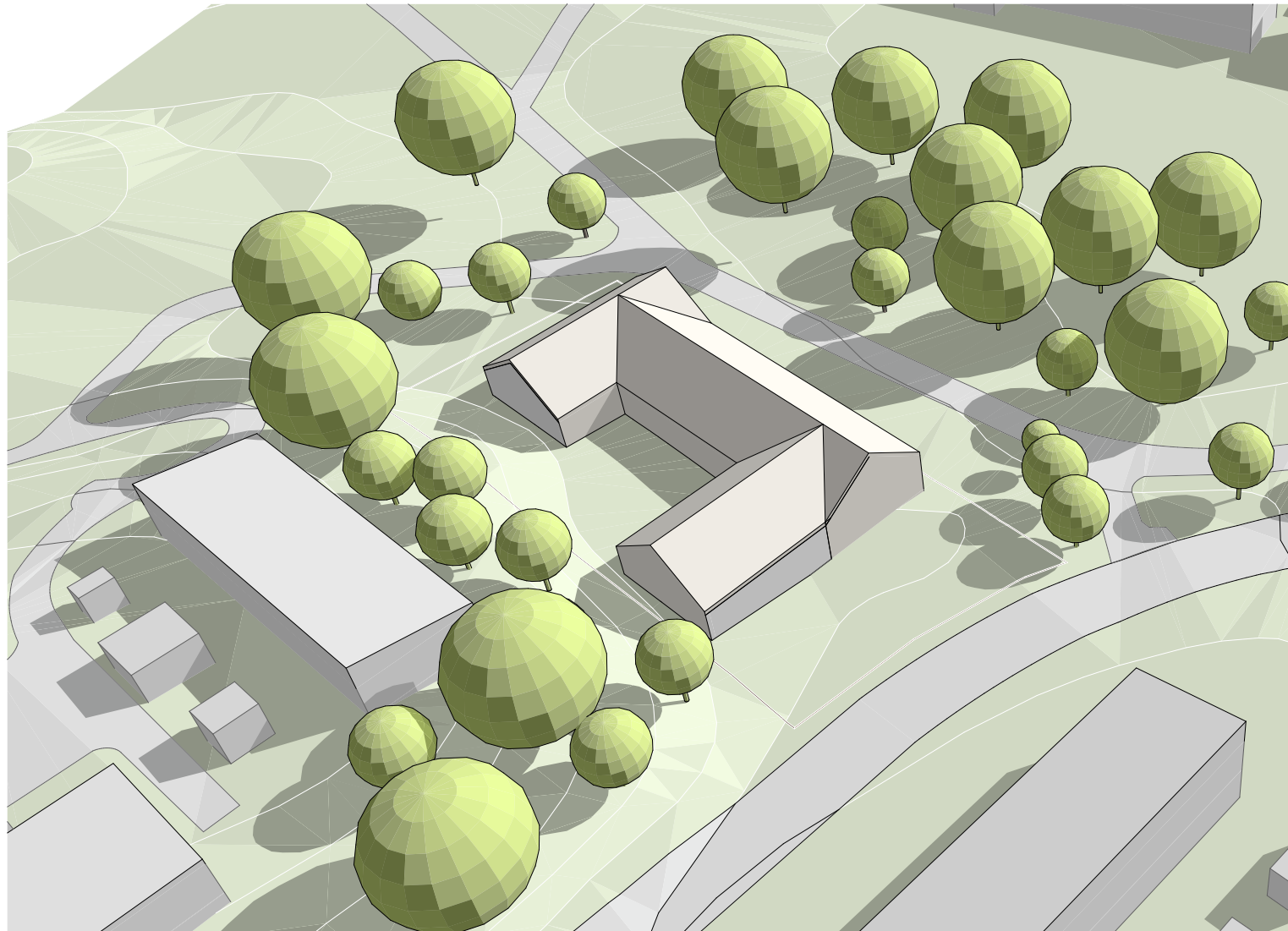
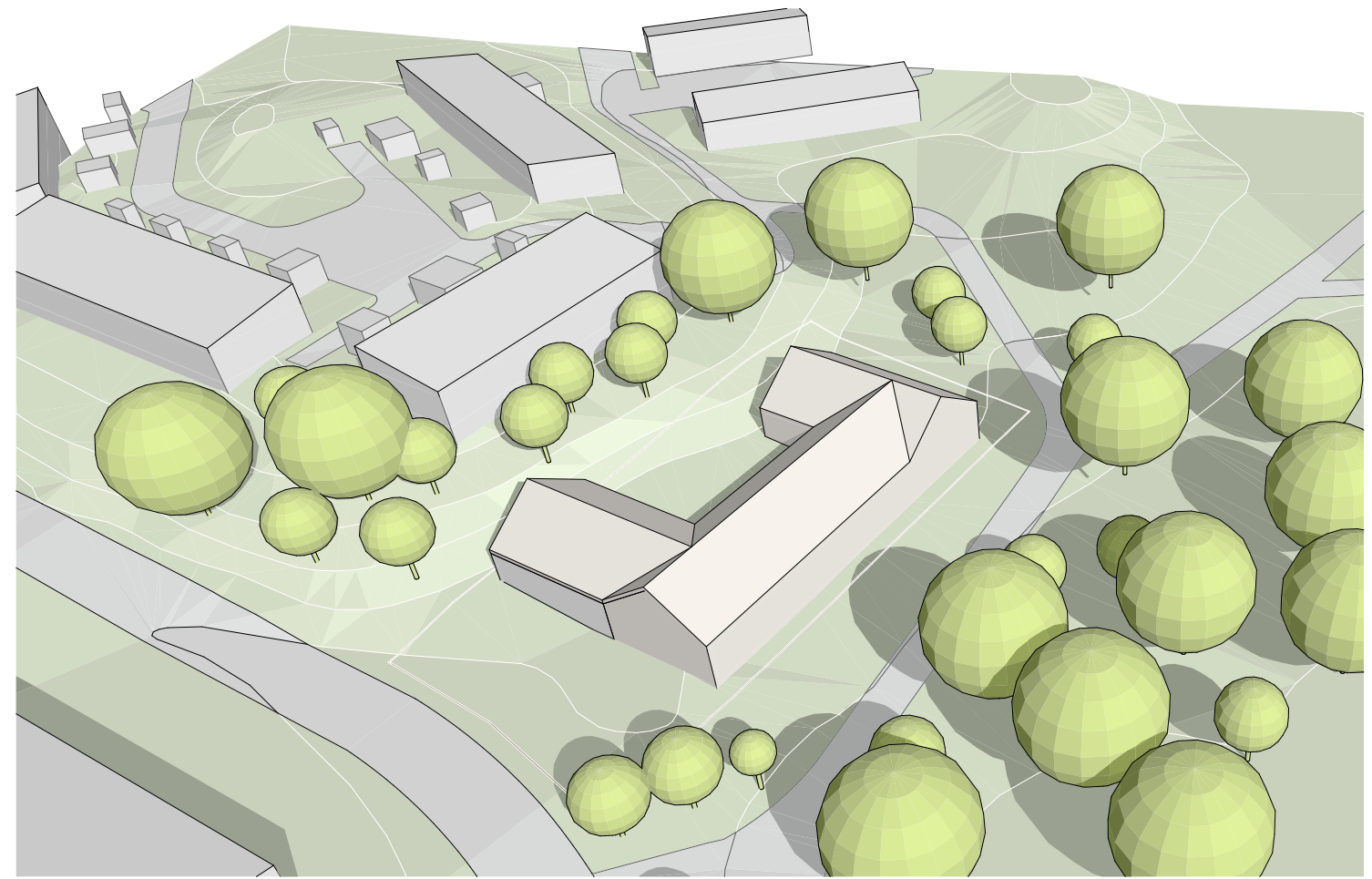


1 ROK 39 kvm
1:100



Skala 1:300 A3

ÅWL
MICASA/HJÄLMFAST 86
—
VOLYMSKISS 1B, VYER



ÅWL MICASA/HJÄLMFAST 86

VOLYMSKISS 2

BTA 436 kvm

BYA 569 kvm (HUS+U-FRD+MILJÖRUM)

- Administrativa och gemensamma ytor tar plats i den södra delen av byggnaden medan boendelägenheter placeras i norra delen.
- Den gemensamma uteplatsen tillsammans med entrén skapar en inbjudande miljö. Eventuellt kan entrésituationen upplevas obehaglig om man vill ha mer sekretess.
- Allrum har direkt tillgång till uteplatsen.
- Byggnadsarea understiger 450 kvm, teknikutrymme kan dock eventuellt ökas.

- Personal kan bevaka entrén delvis men inte den gemensamma uteplatsen.
- Högt sittande fönster krävs eftersom korridoren kan upplevas mörk.

SAMMANSATTA YTOR

BOA lägenheter - 234 kvm

Personal - 34 kvm

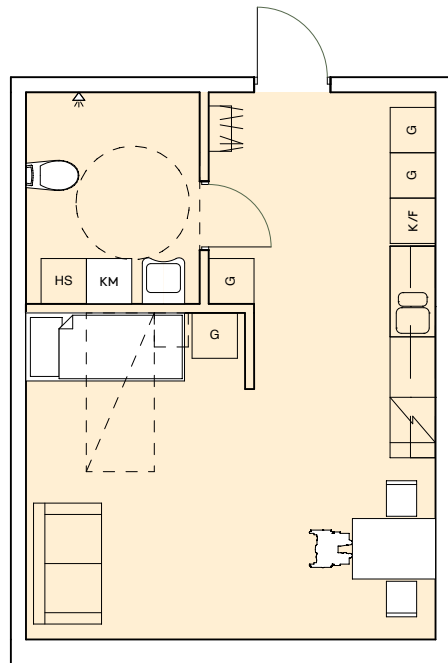
Kommunikation - 49 kvm

Gemensamt allrum - 34 kvm

FRD/Städ - 11 kvm

Teknik - 16 kvm (teknik kan eventuellt ökas)

TOTALT 378 kvm



1 ROK 39 kvm
1:100



ÅWL
MICASA/HJÄLMFAST 86
—
VOLYMSKISS 2, VYER

