

Handläggningsprocessen

Biståndsbedömning för Äldre

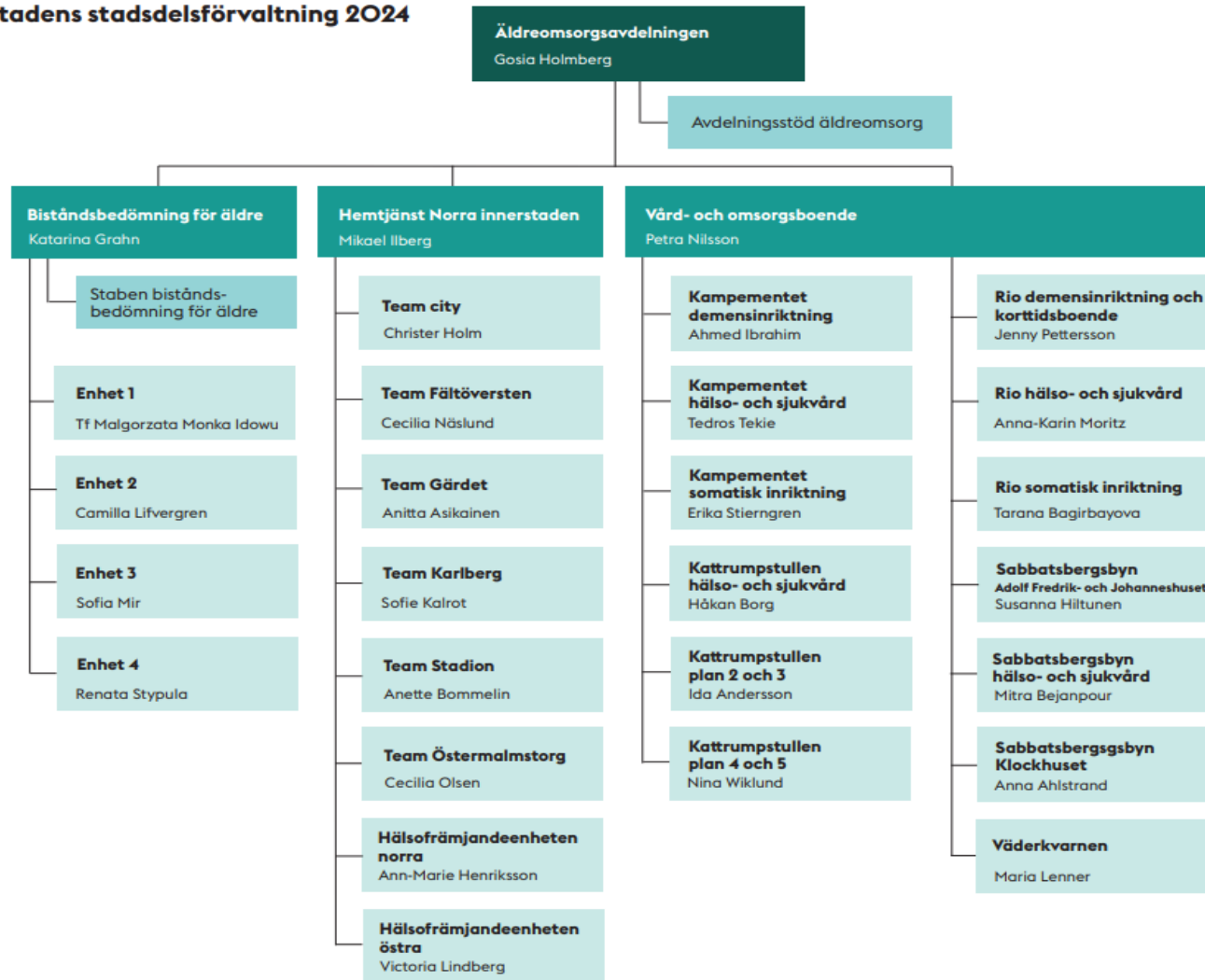
Presenteras av Renata Stypula, enhetschef enhet 4

Eleonora Shosholli, mentor enhet 4



Äldreomsorgsavdelningen

– Norra innerstadens stadsdelsförvaltning 2024



Ärendets gång – Från Ansökan till Uppföljning

- Ansökan
- Utredning
- Beslut
- Uppföljning

Sekretess

- Vi får inte lämna ut info om den enskilde om vi inte har samtycke – sträng sekretess
- Sekretessen gäller gentemot anhöriga, sjukvård, hyresvärd osv.
- Den enskilde kan själv välja att ge sitt samtycke till kontakter med andra
- Utförare som den enskilde använder omfattas inte av sekretessen (gäller om den enskilde skrivit på ansökan, alternativt gett muntligt samtycke)

Insatser i hemmet

- Hemtjänst
 - Serviceinsatser
 - Med serviceinsatser avses praktisk hjälp med hemmets skötsel, städning, tvätt, disk och hjälp med inköp och ärenden. Här ingår även hantering av hushållssopor och källsortering.
 - Mat och måltider
 - Beredning av måltider innefattar enklare tillagning av mat eller uppvärmning av färdiglagad mat, dukning, uppläggning och servering av måltiden.
 - Följeslagare
 - Den som är i behov av en följeslagare för att kunna ta sig till och från exempelvis frisör, träffpunkter eller andra ärenden ska kunna få hjälp med det om behovet inte kan tillgodoses på annat sätt. Kan gälla vid läkar- tandläkarbesök om inte sjukresor täcker behovet
 - Utevistelse
 - Möjligheten till utevistelse är en rättighet för alla. Det kan exempelvis röra sig om att bara få komma ut och sitta på balkongen eller att kunna ta en promenad runt kvarteret
 - Omvårdnadsinsatser
 - Omvårdnadsinsatser omfattar personlig omvårdnad. Insatserna kan omfatta hjälp med att äta, dricka, förflytta sig och individnära insatser som exempelvis på- och avklädning samt att sköta hygien och munvård.

Insatser i hemmet, forts.

- Trygghetslarm
 - Handläggs av Trygghetsjouren
 - Ingen behovsbedömning för personer över 65
 - Fungerar endast i hemmet
 - Beviljas tillsvidare
- Dagverksamhet
 - För personer med demenssjukdom el psykisk ohälsa
 - Aktiviteter t ex utevistelser, bingo, musikstunder.
 - Inkluderar lunch
 - Vi ordnar Samtranstransport till och från
- Ledsagning
 - Sociala och kulturella aktiviteter
 - Där brukaren behöver stöd under hela aktiviteten

Ledsagning eller följeslagning?

- Ledsagning
 - Syfte: sociala och kulturella aktiviteter
 - Där den enskilde behöver stöd under hela aktiviteten
- Följeslagning
 - När den enskilde behöver hjälp till och från t ex en aktivitet eller bokad möte. Då beviljas tiden som behövs till och från besöket.
 - Om den enskilde är berättigad till sjukresor, beviljas inte följeslagning av hemtjänst till läkarbesök. Den enskilde kan istället beställa sjukresa med särskild service. Då hämtas den enskilde i hemmet och lämnas av på rätt avdelning på vårdinrättningen. Det är vårdgivaren som laddar på den enskildes sjukresekort.

Avlastande insatser för anhöriga

- Avlösning i hemmet
 - För personer som inte kan lämnas ensamma trots punktinsatser från hemtjänst
 - Möjliggör egentid för anhörig
- Växelvård
 - Vistelse på korttidsboende för den enskilde
 - Återkommande perioder, t ex en eller två veckor per månad.
 - Möjliggör egentid för anhörig
- Korttidsboende /Pensionatvistelse
- Dagverksamhet
- Hemvårdsbidrag

Boenden som söks via biståndshandläggare

- Korttidsboende
 - Vid tillfälligt behov av omfattande vård och omsorg
 - Ingen hyra. Den enskilde betalar matkostnad och omsorgsavgift
 - Beviljas ej för rehabilitering efter sjukhusvistelse utan endast för återhämtning
 - Kan beviljas i avlastande syfte
 - Om den enskildes framtida behov är oklart och mer information behöver inhämtas

- Servicehus
 - Egen lägenhet med trygghetslarm i anpassat boende
 - Den enskilde får hemtjänst såsom i ordinärt boende, dock gäller endast servicehusets egen personal
 - Personal finns i huset dygnet runt
 - Tillgång till gemensamma lokaler och sjuksköterska
 - Insatsen avslås om behovet kan tillgodoses i ordinärt boende
 - Särskild hänsyn tas till ålder och upplevelse av oro/otrygghet
 - Den enskilde betalar hyra och omsorgsavgift

Boenden som söks via biståndshandläggare, forts.

- Vård- och omsorgsboende
- Vid omfattande omvårdnadsbehov som ej kan tillgodoses i ordinärt boende
- Tillgång till personal dygnet runt
- Den enskilde betalar hyra, matkostnad och omsorgsavgift

Hur aktualiseras ett ärende?

- Behov av insatser påtalas
 - Exempel: ansökan inkommer, telefonsamtal, brev, sjukhus, orosanmälan, obetalda räkningar, Polisen, flytt
- Möte bokas in
 - I hemmet
 - På sjukhus
 - På stadsdelsförvaltningen
- När ansökan inkommer inleds utredning

Handläggning och dokumentation

- Ansökan
 - Allt går att ansöka om!
 - Den enskilde får ansöka om vad hen vill!
 - Serviceskyldigheten – vi ska vara behjälpliga och guida den enskilde vid behov

God man

- God man
 - En god man är ställföreträdare för den som inte själv kan tillvarata sina intressen
 - Den som har god man kallas huvudman.
 - Den som får god man behåller sin rättshandlingsförmåga. Gode mannen måste ha huvudmannens samtycke till alla större rättshandlingar utom sådana som berör den dagliga hushållningen.

Utredning

- Hembesök
- Kartläggning av livsområden
- Tidsram för utredning - Skyndsamt

Beslut

- Alla beslut förutom trygghetslarm, servicehuslägenhet och vård- och omsorgsboende är tidsbestämda
- Beslut fattas: Bifall eller avslag
- Beslut m.m. skickas hem
- Överklagan kan inkomma vid avslag

Uppföljning

- Innebär att beslutet följs upp
- Gäller oftast kortare beslut
- Uppföljning sker efter att en större förändring skett, t ex i samband med sjukhusvistelse eller tillfälligt utökade behov

Nyprövning:

- Innebär att beslutet omprövas, sker oftast en gång per år
- Gäller ärenden där det oftast inte skett någon större förändring av insatser under året

Genomförandeplan

- En genomförandeplan ger den enskilde inflytande och delaktighet över planeringen av hur och när insatser utförs genom att den ska skrivas av hemtjänsten tillsammans med den enskilde.
- Utföraren ska stämma av genomförandeplanen mot beställningen.
- En genomförandeplan ska finnas tillgänglig i hemtjänstens arbetstelefon och ge varje hemtjänstpersonal kunskap om individuella behov och önskemål som påverkar utförandet.
- En genomförandeplan ska vara ett levande dokument genom att den vid behov justeras. Detta innebär också att genomförandeplanen kan vara preliminär då den först läggs in och kompletteras efter hand som ny kunskap om den enskilde och dennes önskemål tillkommer.
- Att genomförandeplanen även finns tillgänglig för handläggaren kan öka tilliten och förbättra samverkan mellan beställare och utförare.

Övriga insatser som ej söks via biståndshandläggare

- Träffpunkter
 - Vasaträffen, Bo Bergman, Rioträffen och Hjorthagsträffen
 - Alla är välkomna, biståndsbeslut krävs inte
 - Om den enskilde har behov av social samvaro eller aktiviteter
- Fixartjänst (över 68 år)
 - Om den enskilde har behov av enklare, riskfyllda vardagssysslor
Exempel: Bära upp/ner saker ur källare/vind, fästa sladdar, byte av glödlampor eller gardiner
 - Avgiftsfritt upp till sex timmar per år
 - Den enskilde ringer själv och bokar tid

Boenden som ej kräver biståndsbeslut

- Seniorboende
 - Särskilda förmedlingsregler gällande seniorbostäder- Micasa
 - Söks själv via Bostadsförmedlingen eller andra organisationer, alternativt köps som bostadsrätt
 - Vi kan vara behjälpliga med att skriva intyg om förtur
 - Anpassat boende, ibland med tillgång till gemensamma lokaler
 - Kan föreslås om en person önskar en anpassad bostad men i övrigt ' inte har stora omvårdnadsbehov

Analys av avslag på ansökan om vård- och omsorgsboende.

- Period jan tom augusti
- 7% avslag på vob jan-aug (26 avslag av 357 tot beslut) (2023 motsvarande 12%)
- Varav 5,8% avslag vob personer 85 år och äldre (8 avslag av 137 tot beslut) (2023 motsvarande 14%)
- Inkomna domar 6 st. varav 4 domar som gått nämndens emot, varav 3 har verkställts och 1 har avböjt erbjudande sen i maj.

Handläggningstider för prövning av överklagan av beslut till Förvaltningsrätten

- Slumpmässigt urval av 8 domar från Förvaltningsrätten under perioden januari 2025 – maj 2025.
- Snitt handläggningstiden var 4 månader.
- Snabbast handläggningstid var 2 månader
- Längst handläggningstid var 6 månader