

## Redovisning av verksamhetstal 2020

### FÖRSKOLEVERKSAMHET

Antal inskrivna barn	VP 2020	Jan	Feb	Mar	April	Maj	Jun	Jul	T2	Sep	Okt	Nov	Dec	Snitt 2020	Snitt 2019	Snitt 2018
1-3 år	951	983	995	1 025	1 049	1 058	1 031	999	1 203	1 208	1 226			1 078	1 071	997
4-5 år	1 067	1 085	1 077	1 067	1 057	1 044	995	911	699	693	691			932	898	890
Allmän förskola	1	0	0	0	0	0	0	0	0	0	0			0	1	2
Barnomsorgsgarantin uppfyllt	2 019	2 068	2 072	2 092	2 106	2 102	2 026	1 910	1 902	1 901	1 917	0	0	2 010	1 970	1 889

### INDIVID- OCH FAMILJEOMSORG

Antal unika personer	VP 2020 *	Jan	Feb	Mar	April	Maj	Jun	Jul	T2	Sep	Okt	Nov	Dec	Snitt 2020	Snitt 2019	Snitt 2018
<b>Barn och unga</b>																
§12-hem	1	2	3	2	3	2	2	2	2	1	1			2	1	2
HVB	3	6	6	5	8	9	9	9	4	2	2			6	4	4
<b>Vuxna</b>																
HVB	9	16	18	16	14	15	11	11	12	9	7			13	11	17
Härbärgen	5	3	6	4	3	3	3	4	4	5	5			4	7	7
LVM placeringar	1	1	1	1	0	0	0	0	1	2	2			1	1	1
<b>Socialpsykiatri</b>																
HVB, familjehem	5	7	7	5	4	4	4	5	5	3	3			5	5	5
Stödboende	9	12	12	12	13	13	14	12	12	14	13			13	11	9
Boendestöd	95	77	77	77	75	77	76	75	77	79	77			77	93	101
Gruppbostad	12	10	10	10	10	10	9	10	11	10	10			10	11	12
Sysselsättning	60	59	60	59	58	56	56	50	56	53	53			56	64	70

### ÄLDREOMSORG

Antal timmar/platser	VP 2020 *	Jan	Feb	Mar	April	Maj	Jun	Jul	T2	Sep	Okt	Nov	Dec	Snitt 2020	Snitt 2019	Snitt 2018
Utförda hemtjänsttimmar	25 231	24 185	22 285	23 063	21 247	21 676	21 528	22 130	22 244	21 840	23 147			22 334	23 640	24 524
Vård- och omsorgsboenden	418	398	399	399	396	367	356	363	361	359	357			376	408	407

### STÖD OCH SERVICE TILL PERSONER MED FUNKTIONSNEDSÄTTNING

Antal unika personer	VP 2020 *	Jan	Feb	Mar	April	Maj	Jun	Jul	T2	Sep	Okt	Nov	Dec	Snitt 2020	Snitt 2019	Snitt 2018
Pers ass LASS	31	27	28	28	28	27	28	29	30	30	28			28	30	29
Vuxenboende SoL & LSS	107	114	113	113	114	113	115	120	118	118	117			116	105	100
Barnboende	1	1	1	1	1	1	1	0	0	0	0			1	1	1
Daglig verksamhet	134	133	132	133	135	134	127	127	137	141	142			134	128	124

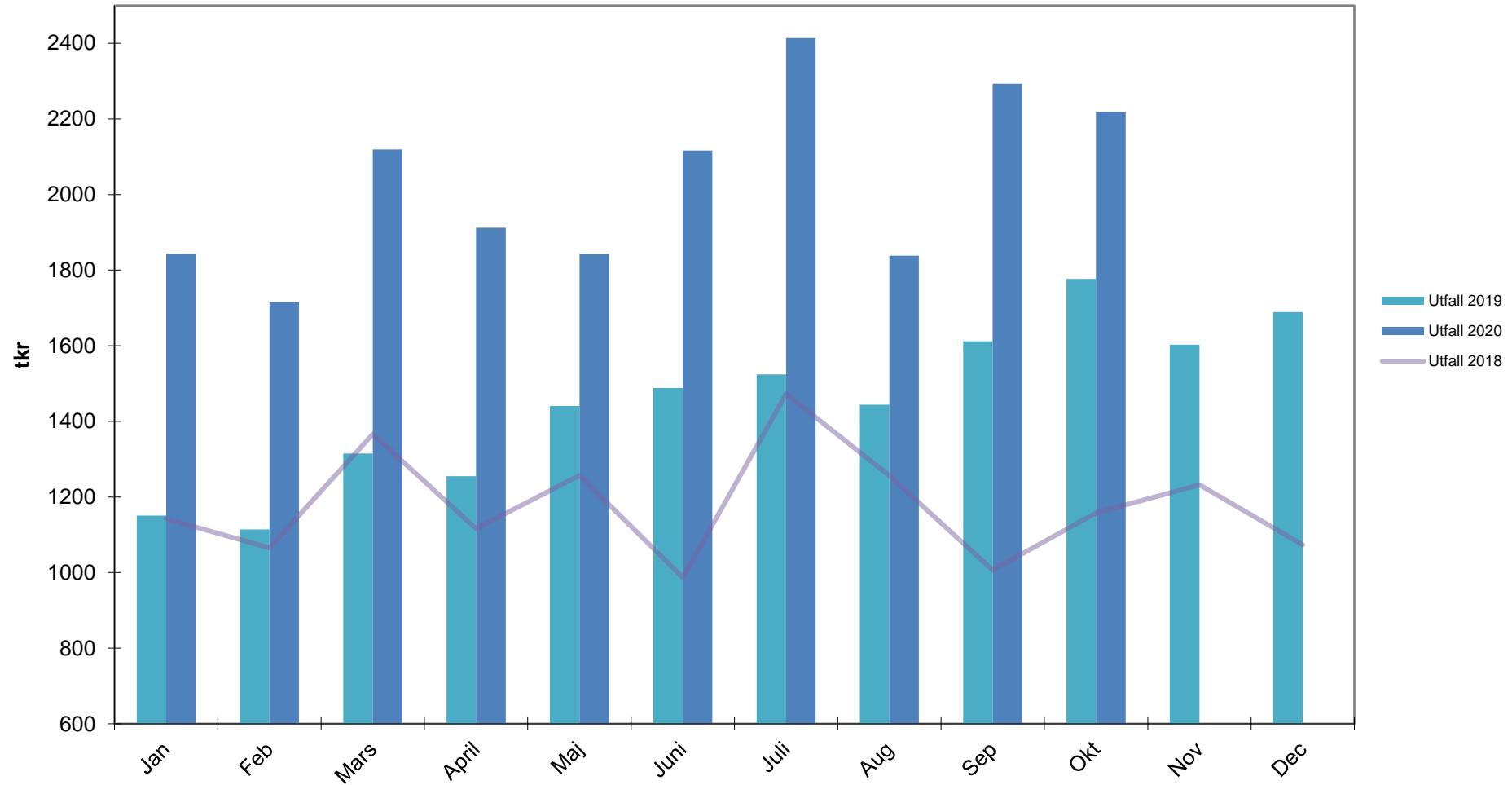
\* Antal budgeterade helårsplatser eller timmar

### EKONOMISKT BISTÅND

Antal hushåll	VP 2020 *	Jan	Feb	Mar	April	Maj	Jun	Jul	T2	Sep	Okt**	Nov	Dec	Snitt 2020	Snitt 2019	Snitt 2018
Bidragshushåll	138	171	185	187	202	199	211	218	212	204	211			200	148	130

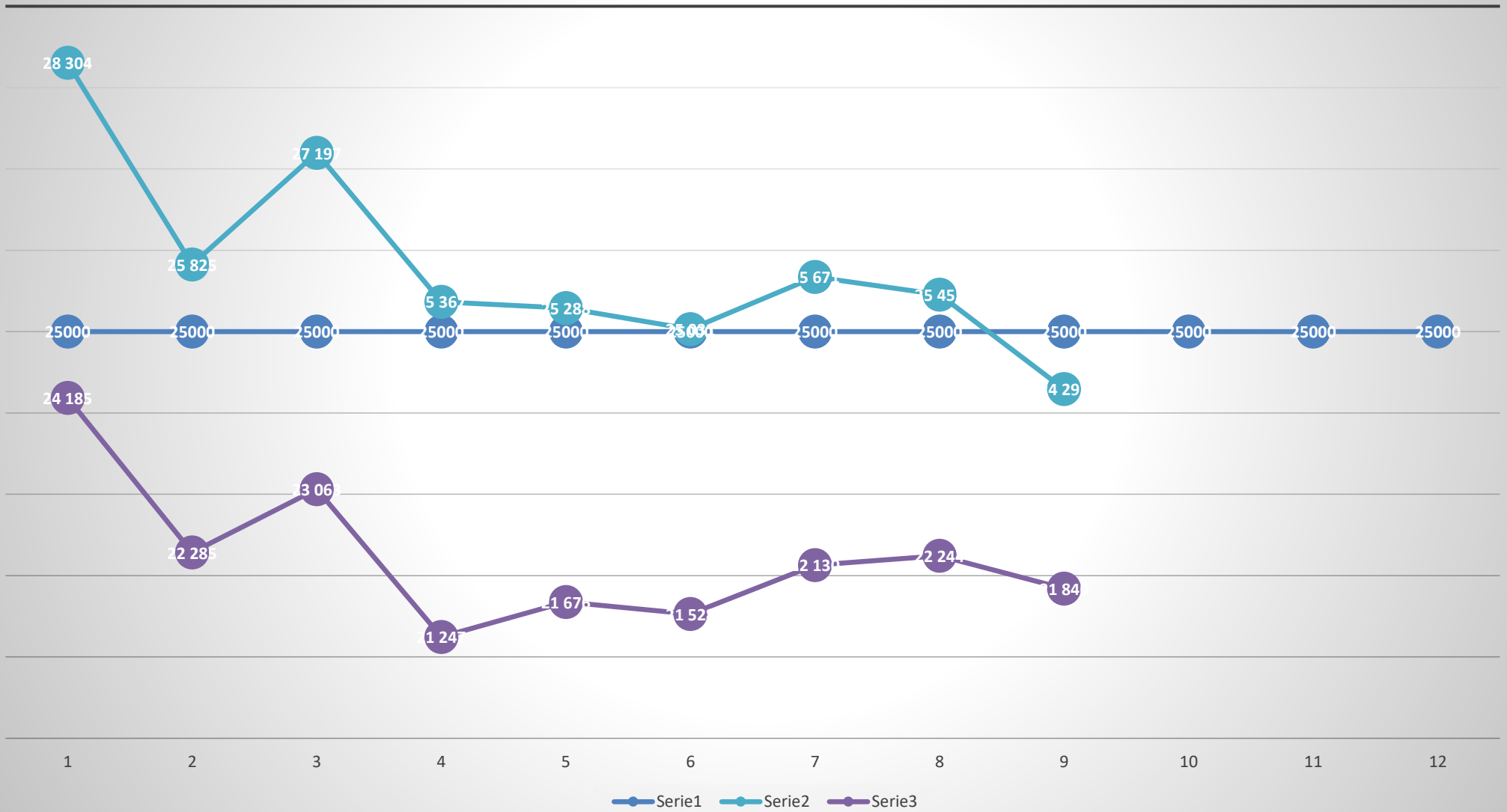
\*\* Preliminärt (Sweco)

## Utbetalt økonomisk bistånd 2018-2020



# HEMTJÄNST (Dagtid)

(Beställda timmar, utförda timmar o budgettimmar )



# VÅRDDYGN V&O-BOENDEN

