

## Fråga 1

### Stadsdelsnämndernas öppna fritidsverksamheter under 2008-2021 i antal

**OBS!** I begreppet fritidsgård inkluderas, förutom egen regi och upphandlad verksamhet, också föreningar som erhåller för att bedriva öppen verksamhet för tonåringar ett antal kvällar per vecka.

#### Stadsdelsnämnd

Rinkeby- Kista  
Spånga- Tensta  
Hässelby- Vällingby  
Bromma  
Kungsholmen  
Norrmalm  
Östermalm  
Södermalm  
Enskede- Årsta- Vantör  
Skarpnäck  
Farsta  
Älvsjö  
Hägersten- Älvsjö  
Skärholmen  
**Summa**

2008			2009		
Fritidsgårdar	Parklekar	Antal fältassistenter	Fritidsgårdar	Parklekar	Antal fältassistenter
6		6	6		6
4	2	4	5	3	5
6	8	3	6	8	3
3	4	3	3	4	3
2	3	3	1	2	4
4	2	1	2	2	2
4	3	4	4	3	4
<b>9</b>	<b>5</b>	<b>3</b>	<b>8</b>	<b>5</b>	<b>4</b>
9	5	5	7	5	6
3	4	2	3	4	2
7	6	4	7	6	3,5
3	1	2	3	1	2
5	3	4	5	3	4
5	4	4	5	4	4
<b>70</b>	<b>50</b>	<b>48</b>	<b>65</b>	<b>50</b>	<b>52,5</b>

## Fråga 1 b

Beskriv kort vilka faktorer som bidragit till förändringarna av antalet fritidsgårdar, parklekar, fältassistenter under perioden 2008-2021. Utökning med en fältassistent under det sista halvåret 2021. Ovissheten kring vilken inverkan pandemin skulle ha på verksamheten under 2021.

Utökning med en fältassistent under det sista halvåret 2021. Ovissheten kring vilken inverkan pandemin skulle ha på verksamheten under 2021.

### Fråga 1 c

Beskriv kort ett eller flera goda exempel på verksamhet som bedrivs i fritidsgårdarna, parklekarna. Med gott exempel kan vara verksamhet som kan vara intressant och inspirerande för andra stadsd

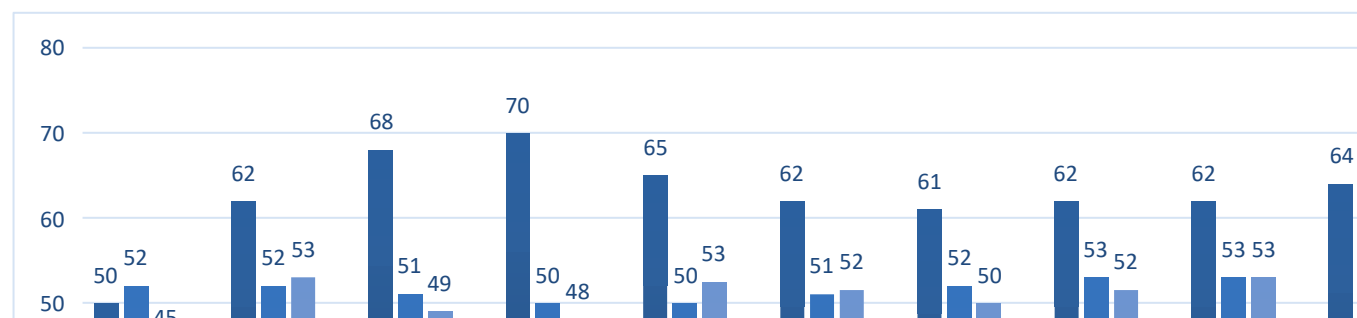
Samverkan mellan östermalm, kungsholmens och normalms fältassistenter för att erbjuda öppen verksamhet för

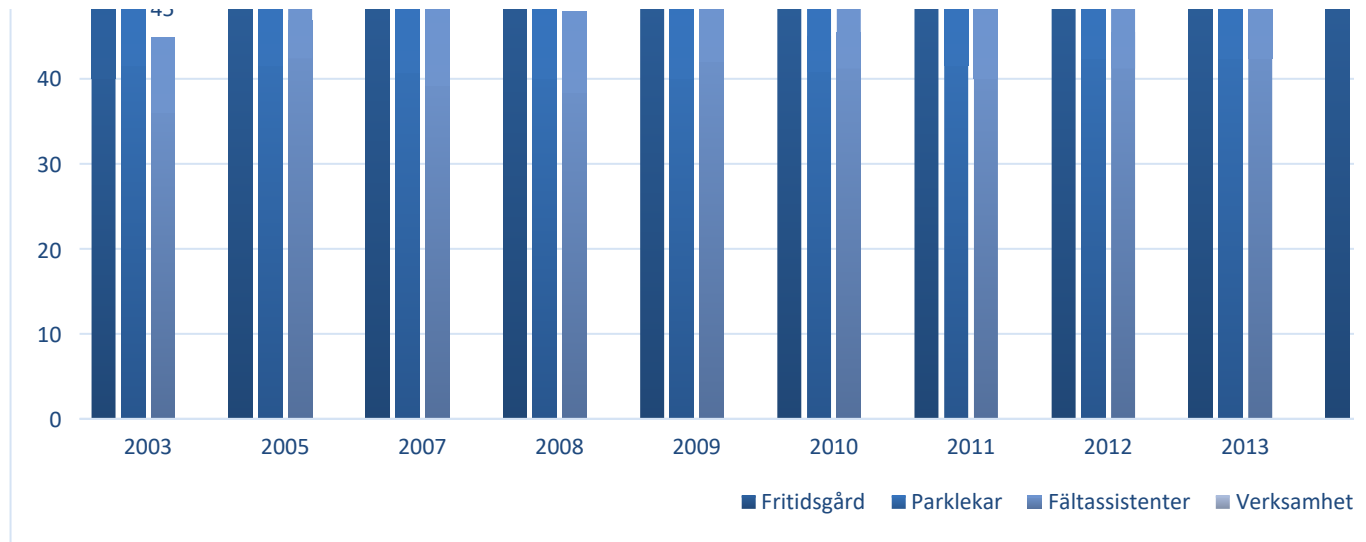
### Fråga 1 b

Utveckling i antal av stadsdelsnämndernas öppna fritidsverksamheter per kategori mellan åren 20

Tabellen är länkad mot summeringen i fråga 1

Kategori	2003	2005	2007	2008	2009	2010
Fritidsgård	50	62	68	70	65	62
Parklekar	52	52	51	50	50	51
Fältassistenter	45	53	49	48	53	52
Verksamhet för funktionsnedsatta						
Kvartersgårdar	9	5	3	0	2	2
<b>Summa</b>	<b>156</b>	<b>172</b>	<b>171</b>	<b>168</b>	<b>170</b>	<b>167</b>





måller villkorat stöd

Kvartersgårdar	2010			2011			
	Fritidsgårdar	Parklekar	Antal fältassistenter	Kvartersgårdar	Fritidsgårdar	Parklekar	Antal fältassistenter
0	6	0	5	0	6	0	5
0	5	3	5	0	4	3	7
0	6	8	3	0	6	8	3
0	3	4	4	0	2	3	4
0	1	2	4	0	2	3	4
0	2	2	2	0	2	2	2
0	4	3	5	0	4	3	5
<b>0</b>	<b>6</b>	<b>5</b>	<b>4</b>	<b>0</b>	<b>6</b>	<b>5</b>	<b>4</b>
2	7	5	6	2	7	5	6
0	3	4	0	0	3	4	0
0	6	7	3,5	0	6	8	0
0	3	1	2	0	3	1	2
0	5	3	4	0	5	3	4
0	5	4	4	0	5	4	4
<b>2</b>	<b>62</b>	<b>51</b>	<b>51,5</b>	<b>2</b>	<b>61</b>	<b>52</b>	<b>50</b>

**Itassistenter och kvartersgårdar i er stadsdelsnämnd under de senaste åren.**

a under året valde stadsdelen att stärka upp inom det uppsökande arbetet.

---

a, kvartersgårdarna eller av fältassistenterna.

delar att del av eller som är väldigt uppskattat av stockholmarna mm.

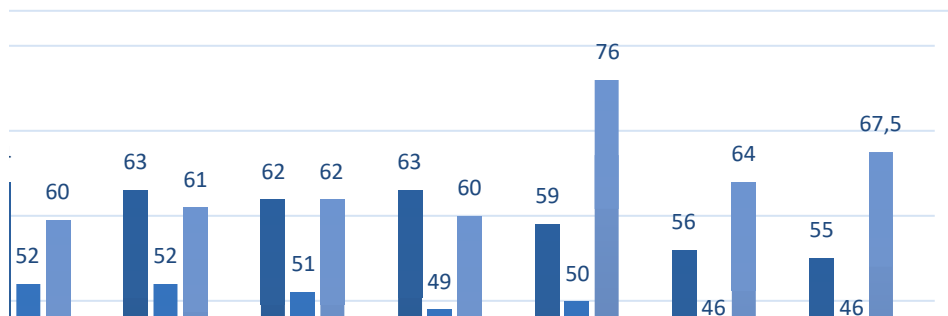
---

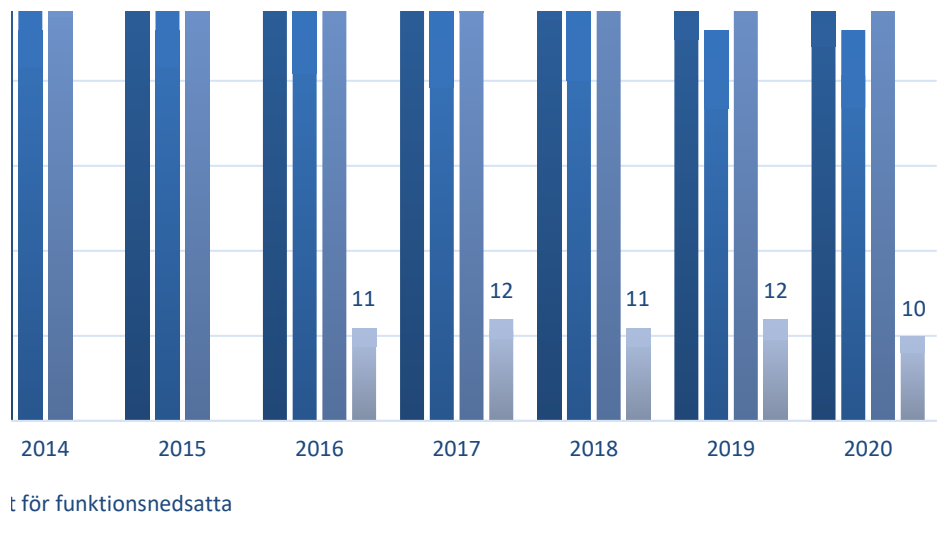
ör de ungdomar som identifierar sig som HBTQAI+ personer. Gemensamt schema som erbjuder målgruppen en mötesplats 1 gång i veckan.

---

03-2021

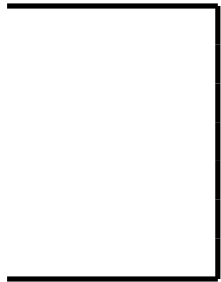
2011	2012	2013	2014	2015	2016	2017	2018
61	62	62	64	63	62	63	59
52	53	53	52	52	51	49	50
50	52	53	60	61	62	60	76
					11	12	11
2	2	2	0	0		1	1
<b>165</b>	<b>169</b>	<b>170</b>	<b>176</b>	<b>176</b>	<b>186</b>	<b>185</b>	<b>197</b>





	2012				2013				2014			
Kvartersgårdar	Fritidsgårdar	Parklekar	Antal fältassistenter	Kvartersgårdar	Fritidsgårdar	Parklekar	Antal fältassistenter	Kvartersgårdar	Fritidsgårdar	Parklekar	Antal fältassistenter	Kvartersgårdar
0	6	1	6	0	6	1	5	0	6	1	6	0
0	4	3	5	0	5	3	6	0	5	3	6	0
0	6	8	3	0	6	8	3	0	4	8	4	0
0	2	3	4	0	2	3	4	0	2	3	4	0
0	2	3	4	0	2	3	4	0	2	3	4	0
0	2	2	2	0	2	2	2	0	2	2	2	0
0	4	3	5	0	3	3	5	0	3	3	4	0
0	7	5	4	0	7	5	4	0	7	5	4,5	0
2	7	5	6	2	7	5	6	2	9	5	7	0
0	3	4	0	0	3	4	0	0	4	3	4	0
0	6	8	2,5	0	6	8	4	0	6	8	4	0
0	3	1	2	0	3	1	2	0	2	1	2	0
0	5	3	4	0	5	3	4	0	5	3	4	0
0	5	4	4	0	5	4	4	0	7	4	4	0
<b>2</b>	<b>62</b>	<b>53</b>	<b>51,5</b>	<b>2</b>	<b>62</b>	<b>53</b>	<b>53</b>	<b>2</b>	<b>64</b>	<b>52</b>	<b>59,5</b>	<b>0</b>





2019	2020	2021
56	55	0
46	46	0
64	67,5	0
12	10	0
1	0	0
179	178,5	0





2015				2016					2017				
Fritidsgårdar	Parklekar	Antal fältassistenter	Kvartersgårdar	Fritidsgårdar	Parklekar	Antal fältassistenter	Verksamheter för funktionshindrade	Kvartersgårdar	Fritidsgårdar	Parklekar	Antal fältassistenter	Verksamheter för funktionshindrade	Kvartersgårdar
7	1	7	0	6	1	7	1	0	7	1	7	1	
5	3	6	0	6	3	6	0	0	6	3	6		
4	8	4	0	3	7	4	1	1	5	7	4	2	1
2	3	4	0	2	3	4	0	0	4	1	4	0	
2	3	4	0	2	3	3	0	0	1	3	3		
2	2	2	0	2	2	2	1	0	1	2	2	1	
2	3	5	0	2	3	6	0	0	2	3	6		
7	5	5	0	7	5	5	2	0	7	5	5	2	
9	5	8	0	9	5	8	2	0	9	5	8	2	
4	3	2	0	4	3	2	0	0	3	3	0		
6	8	4	0	6	8	4	1	0	6	8	4	1	
1	1	3	0	1	1	4	0	0	1	1	4		
5	3	3	0	5	3	3	3	0	4	3	3	3	
7	4	4	0	7	4	4	0	0	7	4	4		
<b>63</b>	<b>52</b>	<b>61</b>	<b>0</b>	<b>62</b>	<b>51</b>	<b>62</b>	<b>11</b>	<b>1</b>	<b>63</b>	<b>49</b>	<b>60</b>	<b>12</b>	<b>1</b>





2018					2019					2020			
Fritidsgårdar	Parklekar	Antal fältassistenter	Verksamheter för funktionshindrade	Kvartersgårdar	Fritidsgårdar	Parklekar	Antal fältassistenter	Verksamheter för funktionshindrade	Kvartersgårdar	Fritidsgårdar	Parklekar	Antal fältassistenter	Verksamheter för funktionshindrade
6	2	10	1	0	6	2	10	1	0	6	2	10	1
6	3	10	0	0	6	3	8	1	0	6	3	8	0
3	8	4	1	1	3	6	4	1	1	3	6	6	0
4	1	5	0	0	3	1	5	0	0	3	1	5	0
1	3	3	0	0	1	3	2	0	0	1	3	2,5	0
1	2	3	1	0	1	2	2	1	0	1	2	2	1
2	3	6	0	0	1	3	4	0	0	1	4	5	0
7	5	5	2	0	7	5	5	2	0	6	5	5	2
9	5	8	2	0	8	5	8	2	0	8	5	8	2
3	2	4	0	0	3	0	0	0	0	3	0	0	0
6	8	4	1	0	6	8	4	1	0	6	7	4	1
1	1	4	0	0	1	1	3	0	0				
3	3	5	3	0	3	3	5	3	0	4	4	8	3
7	4	5	0	0	7	4	4	0	0	7	4	4	0
<b>59</b>	<b>50</b>	<b>76</b>	<b>11</b>	<b>1</b>	<b>56</b>	<b>46</b>	<b>64</b>	<b>12</b>	<b>1</b>	<b>55</b>	<b>46</b>	<b>67,5</b>	<b>10</b>









## Fråga 2

## Stadsdelsnämndernas nettokostnader för öppen fritidsverksamhet (Tkr)

**OBS! I nettokostnaden samtliga kostnader kopplade till verksamheterna. (OH, ledning, lokaler mm)**

	2008			2009			
	Fritidsgårdar	Parklek	Fältassisten	Totalt 2008	Fritidsgårdar	Kvartersgårdar	Parklekar
Rinkeby- Kista	18 800		2 800	21 600	16550	0	
Spånga- Tensta	9 886	3 557	2 439	15 882	10467	0	3279
Hässelby- Vällingby	7 400	6 300	1 400	15 100	7370	0	6630
Bromma	5 100	5 100	1 320	11 520	4017	0	4665
Kungsholmen	1 100	2 412	1 310	4 822	1195	0	1976
Norrmalm	1 815	2 354	645	4 814	1779	0	2073
Östermalm	1 930	2 320	1 750	6 000	1934	0	3096
Södermalm	5 377	6 780	1 380	13 537	5 807	0	7 132
Enskede- Årsta- Vantör	15 833	4 287	2 865	22 985	13211	3761	4283
Skarpnäck	4 050	2 976	1 786	8 812	3415	0	3088
Farsta	7 700	7 000	1 500	16 200	8930	0	7975
Älvsjö	4 092	1 208	1 097	6 397	3891	0	965
Hägersten-Älvsjö	8 275	3 300	2 144	13 719	7949	0	3309
Skärholmen	8 473	1 378	2 283	12 134	7250	0	4589
<b>Summa</b>	<b>99 831</b>	<b>48 972</b>	<b>24 719</b>	<b>173 522</b>	<b>93 765</b>	<b>3 761</b>	<b>53 060</b>

## Fråga 2 b

Beskriv kort vilka faktorer som påverkat kostnadsutvecklingen för fritidsgårdar, parklekar, fältassistenter och

Underhållsarbete i parklekshusen.

## Fråga 2 c

Kostnadsutveckling för stadsdelsnämndernas öppna fritidsverksamheten per kategori mellan åren 2003-2021

Tabell är länkad mot summeringen i fråga 2

Kategori	2003	2004	2005	2006	2007	2008	2009
Fritidsgård	70 260	79 734	78 083	92 734	91 924	91 924	99 831
Parklekar	38 663	42 087	42 363	44 012	44 569	44 569	48 972
Fältassistenter	16 037	19 499	20 797	23 653	24 132	24 132	24 719
Kvartersgårdar	11 164	6 949	8 953	6 570	5 886	5 886	0
<b>Summa</b>	<b>124 960</b>	<b>141 320</b>	<b>141 243</b>	<b>160 399</b>	<b>160 625</b>	<b>166 511</b>	<b>173 522</b>

Fråga 2 d

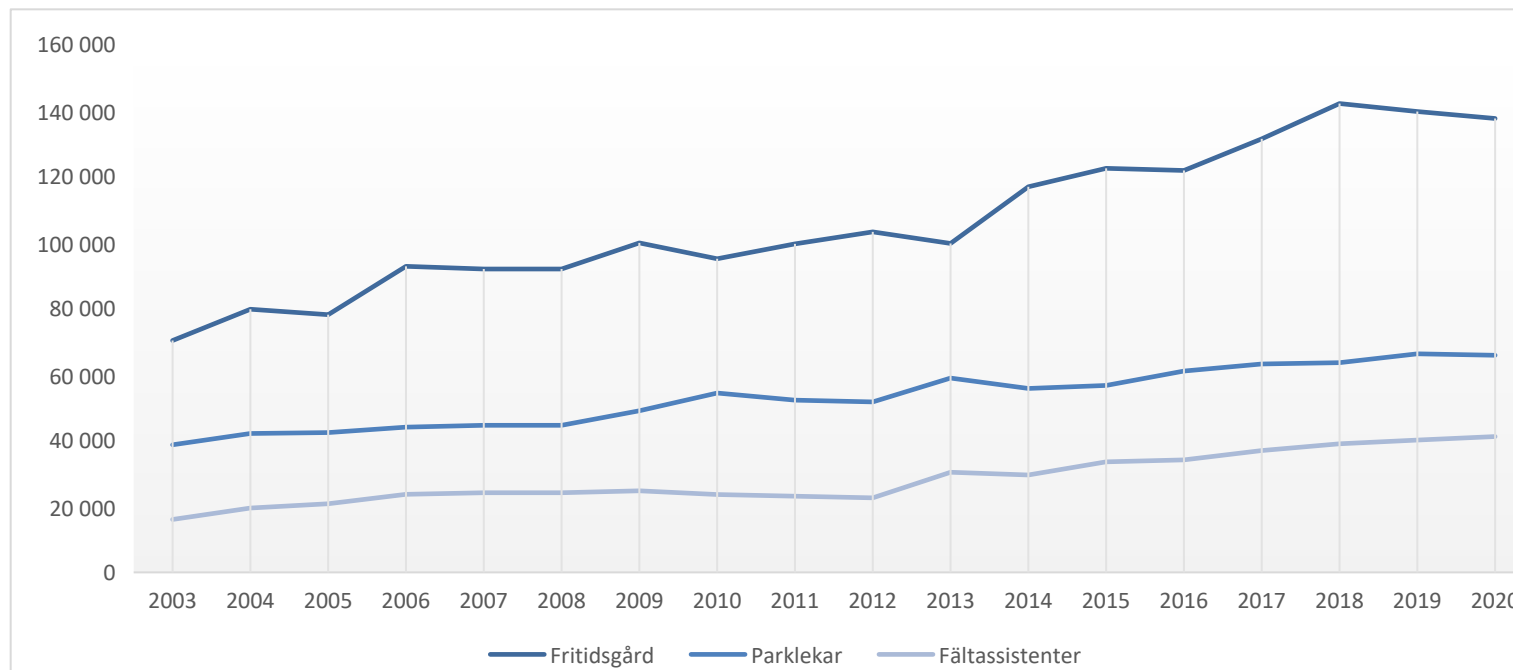
Kostnadsförändringar inom öppen fritidsverksamhet per verksamhetskategori (Tkr)

Tabellen är länkad mot summeringen i fråga 2 c

Kategori

Fritidsgård  
Kvartersgårdar  
Parklekar  
Fältassistenter  
**Summa**

	Förändring 2007-2008	Förändring 2008-2009	Förändring 2010- 2011	Förändring 2011- 2012	Förändring 2012-2013	Förändring 2013-2014	Förändring 2014-2015
Fritidsgård	0	7 907	4 510	3 638	-3 504	17 170	5 590
Kvartersgårdar	0	-5 886	162	671	150	-5 271	0
Parklekar	0	4 403	-2 153	-537	7 227	-3 149	912
Fältassistenter	0	587	-503	-502	7 754	-826	3 982
<b>Summa</b>	<b>0</b>	<b>7 011</b>	<b>2 016</b>	<b>3 269</b>	<b>11 627</b>	<b>7 923</b>	<b>10 483</b>





		2010						
Fältassistenter	Totalt 2009	Fritidsgårdar	Kvartersgårdar	Parklekar	Fältassistenter	Totalt 2010	Fritidsgårdar	Kvartersgårdar
3 000	19550	16250	0	0	2 500	18750	18000	0
1626	15372	10532	0	3244	1721	15497	6485	0
1400	15400	8024	0	7100	1550	16674	8149	0
1382	10064	4425	0	4371	1014	9810	4738	0
1644	4815	968	0	2022	1311	4301	643	0
690	4542	2293	0	2765	705	5764	1944	0
2158	7188	1725	0	3062	2825	7612	2275	0
1 880	14819	5 840	0	7 130	1 847	14 817	6 034	0
3130	24385	13010	4288	4329	3335	24962	14300	4450
1160	7663	3068	0	2943	0	6011	3115	0
1600	18505	8900	0	7966	1700	18566	8262	0
1025	5881	4223	0	903	975	6101	4089	0
2031	13289	8422	0	3550	1859	13831	8424	0
2671	14510	7346	0	4958	2249	14553	13079	0
<b>25 397</b>	<b>175 983</b>	<b>95 026</b>	<b>4 288</b>	<b>54 343</b>	<b>23 591</b>	<b>177 249</b>	<b>99 537</b>	<b>4 450</b>

och kvartersgårdar i er stadsdelsnämnd under de senaste åren.

2010	2011	2012	2013	2014	2015	2016	2017	2018
95 026	99 537	103 174	99 670	116 839	122 429	121 780	131 359	142 059
54 343	52 190	51 653	58 880	55 731	56 642	61 005	63 149	63 544
23 591	23 088	22 585	30 340	29 514	33 496	34 089	36 918	38 964
4 288	4 450	5 121	5 271	0	0		899	0
<b>172 961</b>	<b>174 814</b>	<b>177 412</b>	<b>188 889</b>	<b>202 084</b>	<b>212 567</b>	<b>216 874</b>	<b>231 426</b>	<b>244 567</b>

Förändring 2015-2016	Förändring 2016-2017	Förändring 2017-2018	Förändring 2018-2019	Förändring 2019-2020	Förändring 2020-2021
-649	9 580	10 700	-2 421	-2 106	-134 784
0	899	-899	0	0	0
4 363	2 144	395	2 682	-438	-61 860
593	2 829	2 046	1 131	1 065	-39 260
<b>4 307</b>	<b>15 451</b>	<b>12 242</b>	<b>1 392</b>	<b>-1 480</b>	<b>-235 903</b>



2011			2012					2013			
Parklekar	Fältassistenter	Totalt 2011	Fritidsgårdar	Kvartersgårdar	Parklekar	Fältassistenter	Totalt 2012	Fritidsgårdar	Kvartersgårdar	Parklekar	Fältassistenter
0	2 500	20500	21 400	0	628	2 500	24 528	17281		618	2 400
3604	2793	12882	7 592	0	3 757	2 478	13 827	6808		3877	4291
7249	1600	16998	8 265	0	7 350	1 625	17 240	8200		7850	1755
4 738	1100	10576	3 957	0	3 957	1 886	9 800	4648		4 648	2113
3152	1274	5069	724	0	2 844	1 390	4 958	405		2461	1560
2850	725	5518	1 950	0	2 866	671	5 487	2006	0	3212	961
3644	2884	8803	1 942	0	3 947	2 077	7 966	1385		4258	2519
7 795	1 843	15 672	6 654	0	7 983	1 864	16 501	6 208	0	8 549	2 141
4550	3430	26730	13 593	5 121	4 175	3 546	26 435	14558	5122	4381	3635
3042	0	6157	3 401	0	3 332	0	6 733	3666	0	3399	0
5572	1700	15534	7 823	0	4 825	1 322	13 970	8021	149	8732	2174
1121	1078	6288	4 252	0	1 108	1 068	6 428	4540		1130	1060
3402	2161	13987	8 727	0	3 704	2 158	14 589	8403		4569	2730
1471		14550	12 894	0	1 177	0	14 071	13540	0	1196	3000
<b>52 190</b>	<b>23 088</b>	<b>179 264</b>	<b>103 174</b>	<b>5 121</b>	<b>51 653</b>	<b>22 585</b>	<b>182 533</b>	<b>99 670</b>	<b>5 271</b>	<b>58 880</b>	<b>30 340</b>



2019	2020	2021	Utv. Sedan 2003
139 638	137 532	2 748	-96%
66 226	65 788	3 928	-90%
40 095	41 160	1 900	-88%
0	0	0	-100%
<b>245 959</b>	<b>244 479</b>	<b>8 576</b>	<b>-93%</b>





Totalt 2013	2014					2015					2016			
	Fritidsgårdar	Kvartersgårdar	Parklekar	Fältassistenter	Totalt 2014	Fritidsgårdar	Kvartersgårdar	Parklekar	Fältassistenter	Totalt 2015	Fritidsgårdar	Kvartersgårdar	Parklekar	Verksamheter för funktionshinder
20299	21650	0	1100	2 800	25550	21750	0	1100	3 800	26650	20790		1000	444
14976	6747	0	3710	3706	14163	6458	0	4550	3138	14146	8550	0	4550	0
17805	10300	0	6000	2700	19000	12000	0	6900	2800	21700	10900	0	7700	0
11409	4145	0	4 131	2693	10969	4698	0	3 763	2518	10979	4679	0	3 579	0
4426,1	415	0	2171	1652	4238	432	0	2672	1671	4775,575	322	0	3455	0
6179	2490	0	3231	721	6442	1761	0	2503	852	5116	1143		3644	98
8162	1905	0	4429	2190	8524	1934	0	4350	2248	8532	1 911	0	4957	0
16 898	6 479	0	8 347	2 340	17 166	6 957	0	7 549	2 588	17 094	7 393	0	7 485	400
27696	21095		4355	4066	29516	23713	0	4500	4700	32913	20754	0	3975	4559
7065	5170	0	3315	811	9296	4330	0	2286	439	7055	6147	0	3625	0
19076,846	8433	0	8891	115	17438,31	9908	0	10561	2131	22600	9908		10561	0
6730	4770	0	1143	943	6856	4718	0	1154	1675	7547	4858	0	1382	0
15702	9758,9	0	3892,8	2476,7	16128,4	9873	0	3865	1719	15457	9549	0	4077	349
17736	13 482	0	1 015	2 300	16796,84	13 897	0	889	3 217	18002,45	14 876		1 015	0
<b>194 161</b>	<b>116 839</b>	<b>0</b>	<b>55 731</b>	<b>29 514</b>	<b>202 084</b>	<b>122 429</b>	<b>0</b>	<b>56 642</b>	<b>33 496</b>	<b>212 567</b>	<b>121 780</b>	<b>0</b>	<b>61 005</b>	<b>5 850</b>





		2017						2018						
Fältassistenter	Totalt 2016	Fritidsgårdar	Kvartersgårdar	Parklekar	Verksamheter för funktionshindrade	Fältassistenter	Totalt 2017	Fritidsgårdar	Kvartersgårdar	Parklekar	Verksamheter för funktionshindrade	Fältassistenter	Totalt 2018	Fritidsgårdar
4 900	27 134	27200		2000	944	5 000	35 144	30451		1776	35	3 693	35 955	31168
3200	16 300	14272	0	4637	0	3990	22 899	16089	0	3328	0	5517	24 934	20 525
1900	20 500	11949	899	8911	0	1 742	23 501	12607	0	9230	0	2 781	24 618	9855
2576	10 834	4851	0	3 090	200	2681	10 822	5371	0	3 770	0	2489	11 630	3977
1777	5 554	344	0	4309	0	2279	6 932	310	0	3569	0	1545	5 424	600
905	5 790	993	0	3630	140	1028	5 791	1614	0	2645	116	1436	5 811	2148
3168	10 036	2 454	0	5246	0	2826	10 526	2 822	0	5855	0	2259	10 936	2194
2 504	17 782	7 489	0	8 026	400	2 556	18 471	7 665	0	8 319	400	2 920	19 304	7 627
4559	33 847	18833	0	4290	462	5242	28 827	19847	0	4925	491	4966	30 229	20179
471	10 243	6424	0	2468	0	55	8 947	6774	0	1920	0	1315	10 009	5884
1986	22 455	9386	0	10100	287	2035	21 808	8720	0	11194	300	2503	22 717	8 263
1633	7 873	4696	0	1264	0	2385	8 345	5390	0	1329	0	1544	8 263	4791
1467	15 442	7147	0	4281	439	1692	13 559	8 209	0	4 864	406	3 801	17 280	7 004
3 043	18 934	15 321	0	897	0	3 407	19 625	16 190	0	820	0	2 195	19 205	15423
<b>34 089</b>	<b>222 724</b>	<b>131 359</b>	<b>899</b>	<b>63 149</b>	<b>2 872</b>	<b>36 918</b>	<b>235 197</b>	<b>142 059</b>	<b>0</b>	<b>63 544</b>	<b>1 748</b>	<b>38 964</b>	<b>246 315</b>	<b>139638</b>





2019					2020						2021		
Kvartersgårdar	Parklekar	Verksamheter för funktionshindrade	Fältassistenter	Totalt 2019	Fritidsgårdar	Kvartersgårdar	Parklekar	Verksamheter för funktionshindrade	Fältassistenter	Totalt 2020	Fritidsgårdar	Kvartersgårdar	Parklekar
0	2150	80	5261	38659	31600	0	1945	400	5376	39321			
0	7 453	40	5 810	33 828	17 663	0	6 202	0	6 650	30 515			
0	8308	0	2858	21021	8428	0	6045	0	3520	17993			
0	2162	0	2316	8455	4440		1823		2202	8465			
0	3408	0	877	4885	497	0	3700	0	516	4713			
0	2440	135	1061	5784	2820	0	2745	173	795	6533	2748		3928
0	6709	0	2869	11772	3023	0	6460	0	3089	12572			
0	8 936	836	2 916	20 315	7 810		8 960	917	2 900	20 587			
0	4744	511	5469	30903	22849	0	6189	297	6468	35803			
0	0	0	0	5884	6215	0	0	0	0	6215			
0	12 352	310	2 076	23 001	7 340	0	11 167	387	2 070	20 964			
0	1730	0	2000	8521									
0	5 066	439	4 050	16 559	10 146	0	7 559	432	4 872	23 009			
0	768	0	2532	18 723	14701	0	2993	0	2702	20 396			
<b>0</b>	<b>66226,3</b>	<b>2351</b>	<b>40095</b>	<b>248310</b>	<b>137532</b>	<b>0</b>	<b>65788,3</b>	<b>2606</b>	<b>41159,6</b>	<b>247085</b>	<b>2748</b>	<b>0</b>	<b>3928</b>









### Fråga 3

### Nettokostnader för öppen fritidsverksamhet per stadsdelsnämnd för åldersgruppen 7-19 under (Tkr)

	2008			2009		
	Total nettokostnad	Antal 7-19 år	Nettokostnad per individ 7-19 år i kr.	Total nettokostnad	Antal 7-19 år	Nettokostnad per individ 7-19 år i kr.
<b>Stadsdelsnämnd</b>						
Rinkeby- Kista	21 600 000	7 541	2 864	19 550 000	7 482	2 613
Spånga- Tensta	15 882 000	7 210	2 203	15 372 000	7 285	2 110
Hässelby- Vällingby	15 100 000	10 790	1 399	15 400 000	10 814	1 424
Bromma	11 520 000	9 542	1 207	10 064 000	9 769	1 030
Kungsholmen	4 822 000	3 679	1 311	4 815 000	3 849	1 251
Norrmalm	4 814 000	5 203	925	4 542 000	5 318	854
Östermalm	6 000 000	5 534	1 084	7 188 000	5 692	1 263
Södermalm	13 537 000	11 015	1 229	14 819 000	11 029	1 344
Enskede- Årsta- Vantör	22 985 000	11 580	1 985	24 385 000	11 645	2 094
Skarpnäck	8 812 000	5 938	1 484	7 663 000	5 926	1 293
Farsta	16 200 000	6 621	2 447	18 505 000	6 760	2 737
Älvsjö	6 397 000	4 007	1 596	5 881 000	4 072	1 444
Hägersten-Älvsjö	13 719 000	7 173	1 913	13 289 000	7 333	1 812
Skärholmen	12 134 000	5 686	2 134	14 510 000	5 715	2 539
<b>Summa</b>	<b>173 522 000</b>	<b>101 519</b>	<b>1 709 kr</b>	<b>175 983 000</b>	<b>102 689</b>	<b>1 714 kr</b>

### Fråga 3 b

### Nettokostnadsutveckling per individ 7-19 år 2003-2021 i Stockholms stadsdelsnämnder

Tabellen är länkad mot summeringen i fråga 3

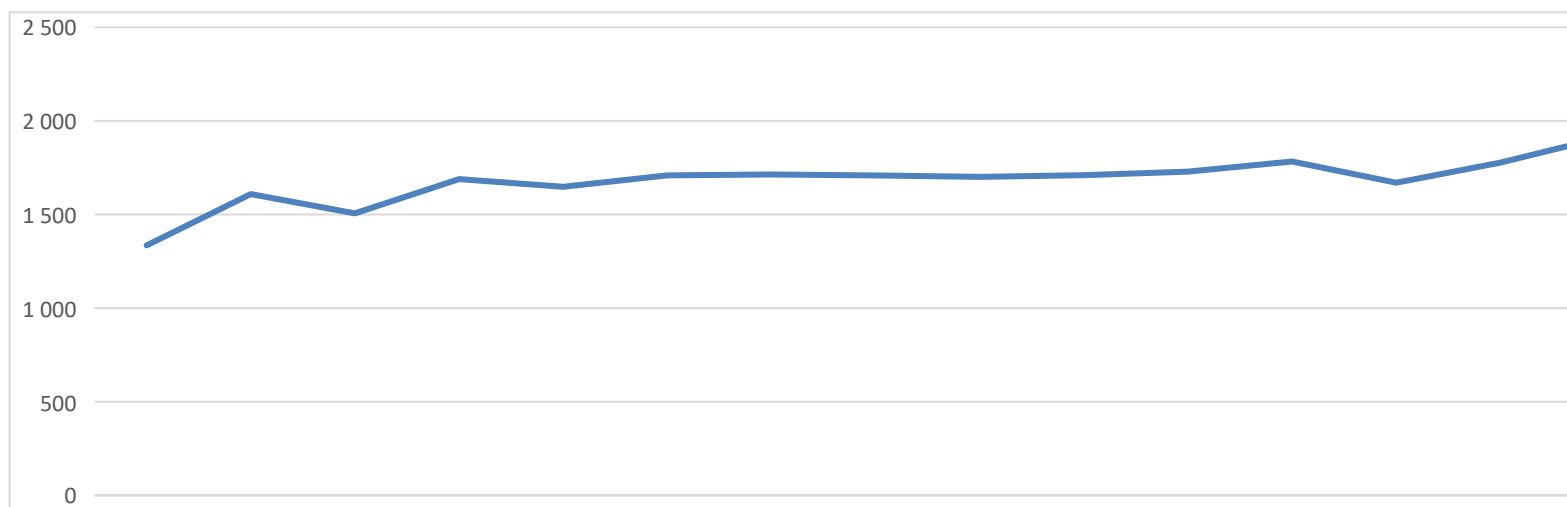
<b>Stadsdel</b>	2003	2004	2005	2006	2007	2008
Rinkeby- Kista	1 427	2 637	2 068	3 118	3 625	2 864
Spånga- Tensta	1 609	2 003	2 204	2 650	2 395	2 203
Hässelby- Vällingby	1 157	1 166	1 215	1 428	1 365	1 399
Bromma	1 235	1 047	1 125	1 082	1 207	1 207
Kungsholmen	1 576	1 657	2 379	1 113	1 187	1 311
Norrmalm	546	657	562	574	736	925
Östermalm	840	731	871	1 021	1 148	1 084
Södermalm	901	1 143	1 086	1 126	1 032	1 229

Enskede- Årsta- Vantör  
 Skarpnäck  
 Farsta  
 Älvsjö  
 Hägersten-Älvsjö  
 Skärholmen  
**Summa**

1 388	1 601	1 461	1 751	1 575	1 985
1 338	1 361	1 370	1 499	1 398	1 484
2 928	3 156	2 404	2 406	2 531	2 447
1 448	1 669	1 476	1 350	1 404	1 596
1 781	1 743	1 847	2 023	1 897	1 913
1 093	1 323	1 489	1 738	2 133	2 134
<b>1335</b>	<b>1609</b>	<b>1506</b>	<b>1689</b>	<b>1 648</b>	<b>1 709</b>

**Ungdomar 2003**

<b>2003</b>	<b>2004</b>	<b>2005</b>	<b>2006</b>	<b>2007</b>	<b>2008</b>	<b>2009</b>
1 335	1 609	1 506	1 689	1 648	1 709	1 714
136 124	148 269	150 196	166 969	166 511	173 522	175 983



2003 2004 2005 2006 2007 2008 2009 2010 2011 2012 2013 2014 2015 2016 ;

---

2010			2011			2012	
Total nettokostnad	Antal 7-19 år	Nettokostnad per individ 7-19 år i kr.	Total nettokostnad	Antal 7-19 år	Nettokostnad per individ 7-19 år i kr.	Total nettokostnad	Antal 7-19 år
18 750 000	7 359	2 548	20 500 000	7 457	2 749	24 528	7 613
15 497 000	7 308	2 121	12 882 000	7 388	1 744	13 827	7 375
16 674 000	10 922	1 527	16 998 000	10 959	1 551	17 240	11 159
9 810 000	10 066	975	10 576 000	10 380	1 019	9 800	10 468
4 301 000	4 084	1 053	5 069 000	4 323	1 173	4 958	4 517
5 764 000	5 350	1 077	5 518 000	5 528	998	5 487	5 654
7 612 000	5 751	1 324	8 803 000	5 776	1 524	7 966	5 902
14 817 000	11 165	1 327	15 672 000	11 333	1 383	16 501	11 444
24 962 000	11 617	2 149	26 730 000	11 756	2 274	26 435	11 772
6 011 000	5 843	1 029	6 157 000	5 769	1 067	6 733	5 764
18 566 000	6 888	2 695	15 534 000	6 913	2 247	13 970	6 959
6 101 000	4 104	1 487	6 288 000	4 189	1 501	6 428	4 309
13 831 000	7 614	1 817	13 987 000	7 890	1 773	14 589	8 127
14 553 000	5 669	2 567	14 550 000	5 707	2 550	14 071	5 683
<b>177 249 000</b>	<b>103 740</b>	<b>1 709 kr</b>	<b>179 264 000</b>	<b>105 368</b>	<b>1 701 kr</b>	<b>182 533</b>	<b>106 746</b>

2009	2010	2011	2012	2013	2014	2015	2016
2 613	2 548	2 749	3 222	2 622	22 750	20 900	19 990
2 110	2 121	1 744	1 875	1 473	10 457	11 088	13 100
1 424	1 527	1 551	1 545	1 571	19 000	21 700	20 500
1 030	975	1 019	936	1 062	10 996	11 239	10 834
1 251	1 053	1 173	1 098	940	4 238	4 776	5 554
854	1 077	998	970	893	6 442	5 116	5 790
1 263	1 324	1 524	1 350	1 691	10 236	9 761	11 403
1 344	1 327	1 383	1 442	1 471	17 166	17 094	17 782

2 094	2 149	2 274	2 246	2 307	30 985	32 913	29 289
1 293	1 029	1 067	1 168	1 235	9 296	7 055	10 243
2 737	2 695	2 247	2 007	2 328	17 323	20 469	20 469
1 444	1 487	1 501	1 492	1 519	6 856	7 547	7 873
1 812	1 817	1 773	1 795	1 931	16 128	15 447	15 442
2 539	2 567	2 550	2 476	3 110	16 797	18 002	18 934
<b>1 714</b>	<b>1 709</b>	<b>1 701</b>	<b>1 710</b>	<b>1 729</b>	<b>1 783</b>	<b>1 670</b>	<b>1 777</b>

<b>2010</b>	<b>2011</b>	<b>2012</b>	<b>2013</b>	<b>2014</b>	<b>2015</b>	<b>2016</b>	<b>2017</b>
1 709	1 701	1 710	1 729	1 783	1 670	1 777	1 914
177 249	179 264	182 533	189 127	198 670	203 107	207 203	232 925





2017 2018 2019 2020

---

	2013			2014				2015	
Nettokostnad per individ 7-	Total nettokostnad	Antal 7-19 år	Nettokostnad per individ 7-19 år i kr.	Total nettokost	Antal 7-19 år	Sweco prognos	Nettokostnad per individ 7-19 år i kr.	Total nettokostnad	Antal 7-19 år
3 222	20 299	8 581	2 366	22 750	8 678	7 957	2 622	20 900	8 700
1 875	10 753	7 300	1 473	10 457	8 112	7 407	1 289	11 088	8 073
1 545	17 805	11 333	1 571	19 000	11 626	11 296	1 634	21 700	11 529
936	11 409	10 741	1 062	10 996	11 144	10 864	987	11 239	11 426
1 098	4 426	4 709	940	4 238	4 797	4 751	883	4 776	5 018
970	5 218	5 841	893	6 442	5 915	5 877	1 089	5 116	6 005
1 350	10 241	6 056	1 691	10 236	6 077	6 130	1 684	9 761	6 272
1 442	16 898	11 485	1 471	17 166	11 671	11 671	1 471	17 094	11 993
2 246	27 696	12 005	2 307	30 985	11 956	11 956	2 592	32 913	12 183
1 168	7 065	5 722	1 235	9 296	5 915	5 798	1 572	7 055	5 995
2 007	17 147	7 364	2 328	17 323	7 087	7 087	2 444	20 469	14 282
1 492	6 730	4 432	1 519	6 856	4 456	4 456	1 539	7 547	4 577
1 795	15 703	8 130	1 931	16 128	8 338	8 345	1 934	15 447	9 908
2 476	17 736	5 703	3 110	16 797	5 648	5 648	2 974	18 002	5 677
<b>1 710</b>	<b>189 127</b>	<b>109 402</b>	<b>1 729 kr</b>	<b>198 670</b>	<b>111 420</b>	<b>109 240</b>	<b>1 783 kr</b>	<b>203 107</b>	<b>121 638</b>

2017	2018	2019	2020	2021
35 144	35 955	6751	4739	#DIV/0!
18 909	24 934	4360	3976	#DIV/0!
23 501	24 618	1614	1372	#DIV/0!
10 822	11 630	740	634	#DIV/0!
6 932	5 424	708	739	#DIV/0!
5 791	5 811	836	900	1195
13 269	10 936	1558	1583	#DIV/0!
18 471	19 304	1431	1455	#DIV/0!

28 827	30 229	2537	2504	#DIV/0!
8 947	10 009	904	950	#DIV/0!
19 773	22 717	2631	2421	#DIV/0!
8 345	8 263	1513		
14 569	17 280	1569	1392	#DIV/0!
19 625	19 205	3008	3245	#DIV/0!
<b>1 914</b>	<b>1 966</b>	1 991	1 894	1 195

<b>2018</b>	<b>2019</b>	<b>2020</b>	<b>2021</b>
1 966	1 991	1 894	1 195
246 315	248310,2	247085	8716



		2016			2017			
Sweco prognos	Nettokostnad per individ	Total nettokost	Antal 7-19 år	Nettokostnad per individ 7-19	Total nettokostnad	Antal 7-19 år	Nettokostnad per individ 7-19 år i kr.	Total nettokostnad
7 905	2 402	19 990	8 613	2 321	35 144	8 712	4 034	35 955
7 381	1 373	13 100	7 937	1 650	18 909	7 937	2 382	24 934
11 529	1 882	20 500	11 855	1 729	23 501	12 075	1 946	24 618
11 197	984	10 834	11 636	931	10 822	12 115	893	11 630
5 018	952	5 554	5 295	1 049	6 932	5 614	1 235	5 424
5 989	852	5 790	6 191	935	5 791	6 506	890	5 811
6 272	1 556	11 403	6 607	1 726	13 269	7 005	1 894	10 936
11 993	1 425	17 782	12 630	1 408	18 471	13 273	1 392	19 304
12 183	2 702	29 289	12 444	2 354	28 827	13 143	2 193	30 229
5 943	1 177	10 243	5 962	1 718	8 947	6 273	1 426	10 009
7 248	1 433	20 469	7 444	2 750	19 773	8 084	2 446	22 717
4 577	1 649	7 873	4 815	1 635	8 345	5 070	1 646	8 263
8 788	1 559	15 442	9 404	1 642	14 569	9 961	1 463	17 280
5 677	3 171	18 934	5 763	3 285	19 625	5 947	3 300	19 205
<b>111 701</b>	<b>1 670 kr</b>	<b>207 203</b>	<b>116 596</b>	<b>1 777 kr</b>	<b>232 925</b>	<b>121 715</b>	<b>1 914 kr</b>	<b>246 315</b>

1 914





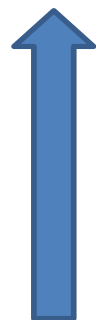
2018		2019			2020	
Antal 7-19 år	Nettokostnad per individ 7-19 år i kr.	Total nettokostnad	Antal 7-19 år	Nettokostnad per individ 7-19 år i kr.	Total nettokostnad	Antal 7-19 år
8 868	4 054	38659	5726	6 751	39321	8298
8 172	3 051	33 828	7 759	4 360	30 515	7 674
12 787	1 925	21 021	13021	1614	17993	13 118
12 477	932	8455	12759	740	8 465	13350
5 833	930	4885	6904	708	4713	6380
6 726	864	5784	6922	836	6 533	7258
7 297	1 499	11772	7557	1 558	12572	7942
13 458	1 434	20 315	14201	1431	20 587	14153
13 172	2 295	30 903	12 179	2 537	35803	14 299
6 460	1 549	5 884	6511	904	6 215	6539
8 084	2 810	23 001	8742	2 631	20964	8660
5 359	1 542	8521	5630	1513		
10 501	1 646	16 559	10 556	1 569	23 009	16 525
6 079	3 159	18 723	6224	3008	20 396	6285
<b>125 273</b>	<b>1 966 kr</b>	<b>248310</b>	<b>124691</b>	<b>1991</b>	<b>247085</b>	<b>130481</b>







	2021		
Nettokostnad per individ 7-19 år i kr.	Total nettokost	Antal 7-19 år	Nettokostnad per
4 739	0		#DIV/0!
3 976	0		#DIV/0!
1 372	0		#DIV/0!
634	0		#DIV/0!
739	0		#DIV/0!
900	8 716	7291	1 195
1 583	0		#DIV/0!
1 455	0		#DIV/0!
2 504	0		#DIV/0!
950	0		#DIV/0!
2 421	0		#DIV/0!
1 392	0		#DIV/0!
3 245	0		#DIV/0!
1 894	<b>8716</b>	<b>7291</b>	1 195



kopplar denna kolumn rätt?

**Fråga 4****Nivå på avsatta medel för öppen fritidsverksamhet 1990 i förhållande till 2021****Tabellen är länkad mot summeringen i fråga 2**

<b>Kategori</b>	<b>1990</b>	<b>2002</b>	<b>2005</b>	<b>2008</b>	<b>Förändring 1990 jmf. 2008</b>	<b>2010</b>	<b>2011</b>	<b>2012</b>	<b>2013</b>
Fritids- och kvartersgårdar	143,0	86,0	93,0	100,0	43%	99 314,3	103 986,5	108 295,0	104 940,8
Parklekar	79,0	39,0	45,5	49,0	61%	54 343,3	52 189,9	51 653,0	58 880,1
Fältverksamhet	20,3	13,0	22,5	24,7	-18%	23 591,0	23 591,0	22 585,4	30 339,8
<b>Summa</b>	<b>242,3</b>	<b>138,0</b>	<b>161,0</b>	<b>173,7</b>	<b>39%</b>	<b>177 248,6</b>	<b>179 767,4</b>	<b>182 533,4</b>	<b>194 160,7</b>

2014	2015	2016	2017	2018	2019	2020	2021	Förändring 1990 jmf. 2021
116 839,3	122 429,0	121 779,8	132 258,4	142 059,0	139 637,9	137 531,6	2 748,0	0,70%
55 730,6	56 642,3	61 005,2	63 148,9	63 544,0	66 226,3	65 788,3	3 928,0	1,27%
29 513,6	33 495,7	34 089,0	36 918,1	38 964,1	40 095,0	41 159,6	1 900,0	4,93%
<b>202 083,6</b>	<b>212 567,0</b>	<b>216 874,0</b>	<b>232 325,4</b>	<b>244 567,1</b>	<b>245 959,2</b>	<b>244 479,5</b>	<b>8 576,0</b>	

## Fråga 3

## Nettokostnader för öppen fritidsverksamhet per stadsdelsnämnd för åldersgruppen 7-19 under (Tkr)

Stadsdelsnämnd	2008			2009		
	Total nettokostnad	Antal 7-19 år	Nettokostnad per individ 7-19 år i kr.	Total nettokostnad	Antal 7-19 år	Nettokostnad per individ 7-19 år i kr.
Rinkeby- Kista	21 600 000	7 541	2 864	19 550 000	7 482	2 613
Spånga- Tensta	15 882 000	7 210	2 203	15 372 000	7 285	2 110
Hässelby- Vällingby	15 100 000	10 790	1 399	15 400 000	10 814	1 424
Bromma	11 520 000	9 542	1 207	10 064 000	9 769	1 030
Kungsholmen	4 822 000	3 679	1 311	4 815 000	3 849	1 251
Norrmalm	4 814 000	5 203	925	4 542 000	5 318	854
Östermalm	6 000 000	5 534	1 084	7 188 000	5 692	1 263
Södermalm	13 537 000	11 015	1 229	14 819 000	11 029	1 344
Enskede- Årsta- Vantör	22 985 000	11 580	1 985	24 385 000	11 645	2 094
Skarpnäck	8 812 000	5 938	1 484	7 663 000	5 926	1 293
Farsta	16 200 000	6 621	2 447	18 505 000	6 760	2 737
Älvsjö	6 397 000	4 007	1 596	5 881 000	4 072	1 444
Hägersten-Älvsjö	13 719 000	7 173	1 913	13 289 000	7 333	1 812
Skärholmen	12 134 000	5 686	2 134	14 510 000	5 715	2 539
<b>Summa</b>	<b>173 522 000</b>	<b>101 519</b>	<b>1 709 kr</b>	<b>175 983 000</b>	<b>102 689</b>	<b>1 714 kr</b>

## Fråga 3 b

## Nettokostnadsutveckling per individ 7-19 år 2003-2021 i Stockholms stadsdelsnämnder

Tabellen är länkad mot summeringen i fråga 3

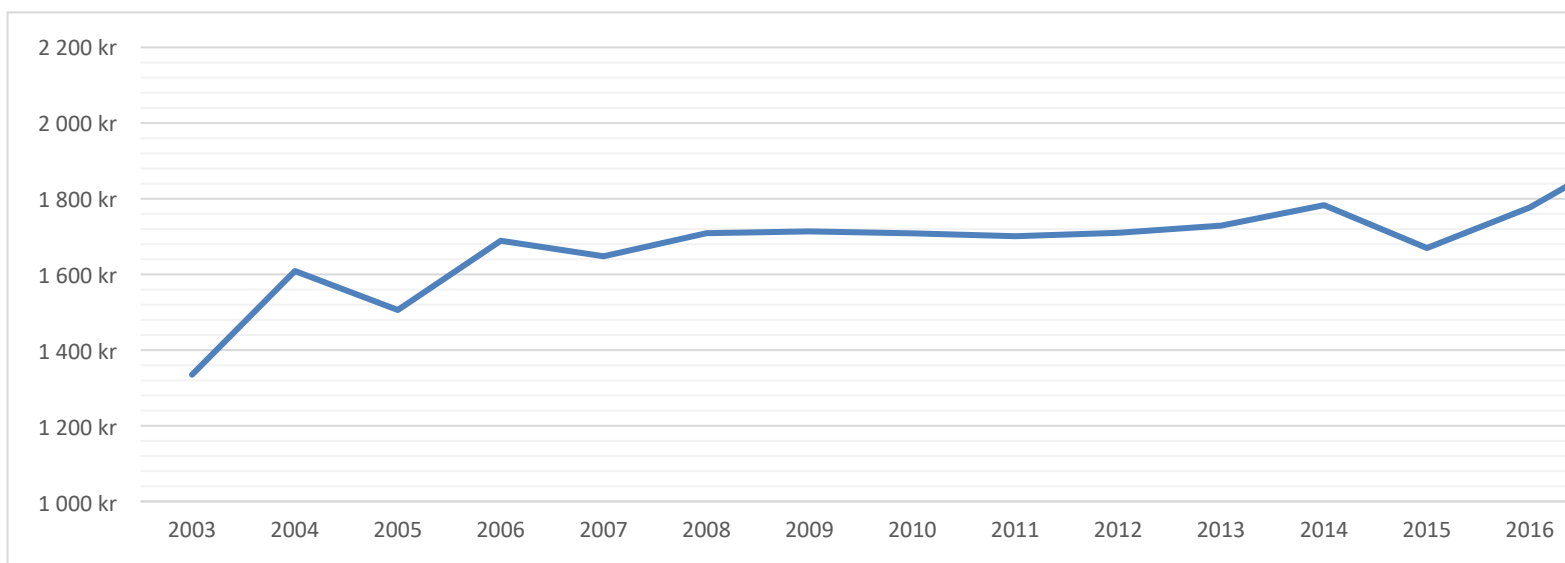
Stadsdel	2003	2004	2005	2006	2007	2008
Rinkeby- Kista	1 427	2 637	2 068	3 118	3 625	2 864
Spånga- Tensta	1 609	2 003	2 204	2 650	2 395	2 203
Hässelby- Vällingby	1 157	1 166	1 215	1 428	1 365	1 399
Bromma	1 235	1 047	1 125	1 082	1 207	1 207
Kungsholmen	1 576	1 657	2 379	1 113	1 187	1 311
Norrmalm	546	657	562	574	736	925
Östermalm	840	731	871	1 021	1 148	1 084
Södermalm	901	1 143	1 086	1 126	1 032	1 229

Enskede- Årsta- Vantör  
 Skarpnäck  
 Farsta  
 Älvsjö  
 Hägersten-Älvsjö  
 Skärholmen  
**Summa**

1 388	1 601	1 461	1 751	1 575	1 985
1 338	1 361	1 370	1 499	1 398	1 484
2 928	3 156	2 404	2 406	2 531	2 447
1 448	1 669	1 476	1 350	1 404	1 596
1 781	1 743	1 847	2 023	1 897	1 913
1 093	1 323	1 489	1 738	2 133	2 134
<b>1335</b>	<b>1609</b>	<b>1506</b>	<b>1689</b>	<b>1 648</b>	<b>1 709</b>

**Ungdomar 2003**

<b>2003</b>	<b>2004</b>	<b>2005</b>	<b>2006</b>	<b>2007</b>	<b>2008</b>	<b>2009</b>
1 335 kr	1 609 kr	1 506 kr	1 689 kr	1 648 kr	1 709 kr	1 714 kr
136 124	148 269	150 196	166 969	166 511	173 522	175 983



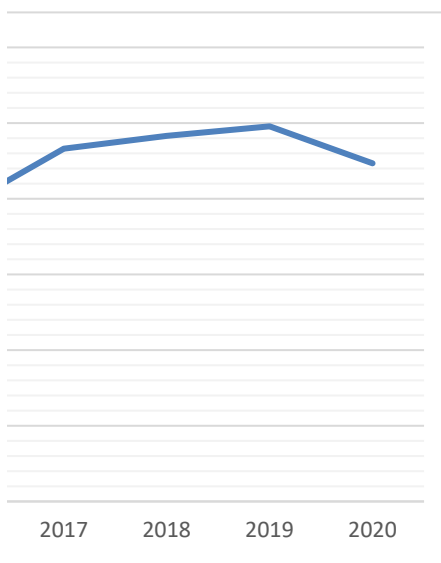
2010			2011			2012	
Total nettokostnad	Antal 7-19 år	Nettokostnad per individ 7-19 år i kr.	Total nettokostnad	Antal 7-19 år	Nettokostnad per individ 7-19 år i kr.	Total nettokostnad	Antal 7-19 år
18 750 000	7 359	2 548	20 500 000	7 457	2 749	24 528	7 613
15 497 000	7 308	2 121	12 882 000	7 388	1 744	13 827	7 375
16 674 000	10 922	1 527	16 998 000	10 959	1 551	17 240	11 159
9 810 000	10 066	975	10 576 000	10 380	1 019	9 800	10 468
4 301 000	4 084	1 053	5 069 000	4 323	1 173	4 958	4 517
5 764 000	5 350	1 077	5 518 000	5 528	998	5 487	5 654
7 612 000	5 751	1 324	8 803 000	5 776	1 524	7 966	5 902
14 817 000	11 165	1 327	15 672 000	11 333	1 383	16 501	11 444
24 962 000	11 617	2 149	26 730 000	11 756	2 274	26 435	11 772
6 011 000	5 843	1 029	6 157 000	5 769	1 067	6 733	5 764
18 566 000	6 888	2 695	15 534 000	6 913	2 247	13 970	6 959
6 101 000	4 104	1 487	6 288 000	4 189	1 501	6 428	4 309
13 831 000	7 614	1 817	13 987 000	7 890	1 773	14 589	8 127
14 553 000	5 669	2 567	14 550 000	5 707	2 550	14 071	5 683
<b>177 249 000</b>	<b>103 740</b>	<b>1 709 kr</b>	<b>179 264 000</b>	<b>105 368</b>	<b>1 701 kr</b>	<b>182 533</b>	<b>106 746</b>

2009	2010	2011	2012	2013	2014	2015	2016
2 613	2 548	2 749	3 222	2 622	22 750	20 900	19 990
2 110	2 121	1 744	1 875	1 473	10 457	11 088	13 100
1 424	1 527	1 551	1 545	1 571	19 000	21 700	20 500
1 030	975	1 019	936	1 062	10 996	11 239	10 834
1 251	1 053	1 173	1 098	940	4 238	4 776	5 554
854	1 077	998	970	893	6 442	5 116	5 790
1 263	1 324	1 524	1 350	1 691	10 236	9 761	11 403
1 344	1 327	1 383	1 442	1 471	17 166	17 094	17 782



2 094	2 149	2 274	2 246	2 307	30 985	32 913	29 289
1 293	1 029	1 067	1 168	1 235	9 296	7 055	10 243
2 737	2 695	2 247	2 007	2 328	17 323	20 469	20 469
1 444	1 487	1 501	1 492	1 519	6 856	7 547	7 873
1 812	1 817	1 773	1 795	1 931	16 128	15 447	15 442
2 539	2 567	2 550	2 476	3 110	16 797	18 002	18 934
<b>1 714</b>	<b>1 709</b>	<b>1 701</b>	<b>1 710</b>	<b>1 729</b>	<b>1 783</b>	<b>1 670</b>	<b>1 777</b>

<b>2010</b>	<b>2011</b>	<b>2012</b>	<b>2013</b>	<b>2014</b>	<b>2015</b>	<b>2016</b>	<b>2017</b>
1 709 kr	1 701 kr	1 710 kr	1 729 kr	1 783 kr	1 670 kr	1 777 kr	1 932 kr
177 249	179 264	182 533	189 127	198 670	203 107	207 203	#REF!



	2013			2014				
Nettokostnad per individ 7-19 år i kr.	Total nettokostnad	Antal 7-19 år	Nettokostnad per individ 7-19 år i kr.	Total nettokost	Antal 7-19 år	Sweco prognos	Nettokostnad per individ 7-19 år i kr.	Total nettokostnad
3 222	20 299	8 581	2 366	22 750	8 678	7 957	2 622	20 900
1 875	10 753	7 300	1 473	10 457	8 112	7 407	1 289	11 088
1 545	17 805	11 333	1 571	19 000	11 626	11 296	1 634	21 700
936	11 409	10 741	1 062	10 996	11 144	10 864	987	11 239
1 098	4 426	4 709	940	4 238	4 797	4 751	883	4 776
970	5 218	5 841	893	6 442	5 915	5 877	1 089	5 116
1 350	10 241	6 056	1 691	10 236	6 077	6 130	1 684	9 761
1 442	16 898	11 485	1 471	17 166	11 671	11 671	1 471	17 094
2 246	27 696	12 005	2 307	30 985	11 956	11 956	2 592	32 913
1 168	7 065	5 722	1 235	9 296	5 915	5 798	1 572	7 055
2 007	17 147	7 364	2 328	17 323	7 087	7 087	2 444	20 469
1 492	6 730	4 432	1 519	6 856	4 456	4 456	1 539	7 547
1 795	15 703	8 130	1 931	16 128	8 338	8 345	1 934	15 447
2 476	17 736	5 703	3 110	16 797	5 648	5 648	2 974	18 002
<b>1 710</b>	<b>189 127</b>	<b>109 402</b>	<b>1 729 kr</b>	<b>198 670</b>	<b>111 420</b>	<b>109 240</b>	<b>1 783 kr</b>	<b>203 107</b>

2017	2018	2019	2020	2021
4 034	35 955	6 751	4 739	#DIV/0!
2 885	24 934	4 360	3 976	#DIV/0!
1 946	24 618	1 614	1 372	#DIV/0!
893	11 630	663	634	#DIV/0!
1 235	5 424	708	739	#DIV/0!
890	5 811	836	900	1 195
1 503	10 936	1 558	1 583	#DIV/0!
1 392	19 304	1 431	1 455	#DIV/0!

2 193	30 229	2 537	2 504	#DIV/0!
1 426	10 009	904	950	#DIV/0!
2 698	22 717	2 631	2 421	#DIV/0!
1 646	8 263	1 513		
1 361	17 280	1 569	1 392	#DIV/0!
3 300	19 205	3 008	3 245	#DIV/0!
1 932	<b>1 966</b>	1 991	1 894	1 195

<b>2018</b>	<b>2019</b>	<b>2020</b>	<b>2021</b>
1 966 kr	1 991 kr	1 894	1 195
246 315	248 310	247 085	8 716

2015			2016			2017			
Antal 7-19 år	Sweco prognos	Nettokostnad per individ	Total nettokost	Antal 7-19 år	Nettokostnad per individ 7-19	Total nettokostnad	Antal 7-19 år	Nettokostnad per individ 7-19	Total nettokostnad
8 700	7 905	2 402	19 990	8 613	2 321	35 144	8 712	4 034	35 955
8 073	7 381	1 373	13 100	7 937	1 650	22 899	7 937	2 885	24 934
11 529	11 529	1 882	20 500	11 855	1 729	23 501	12 075	1 946	24 618
11 426	11 197	984	10 834	11 636	931	10 822	12 115	893	11 630
5 018	5 018	952	5 554	5 295	1 049	6 932	5 614	1 235	5 424
6 005	5 989	852	5 790	6 191	935	5 791	6 506	890	5 811
6 272	6 272	1 556	11 403	6 607	1 726	10 526	7 005	1 503	10 936
11 993	11 993	1 425	17 782	12 630	1 408	18 471	13 273	1 392	19 304
12 183	12 183	2 702	29 289	12 444	2 354	28 827	13 143	2 193	30 229
5 995	5 943	1 177	10 243	5 962	1 718	8 947	6 273	1 426	10 009
14 282	7 248	1 433	20 469	7 444	2 750	21 808	8 084	2 698	22 717
4 577	4 577	1 649	7 873	4 815	1 635	8 345	5 070	1 646	8 263
9 908	8 788	1 559	15 442	9 404	1 642	13 559	9 961	1 361	17 280
5 677	5 677	3 171	18 934	5 763	3 285	19 625	5 947	3 300	19 205
<b>121 638</b>	<b>111 701</b>	<b>1 670 kr</b>	<b>207 203</b>	<b>116 596</b>	<b>1 777 kr</b>	<b>235 197</b>	<b>121 715</b>	<b>1 932 kr</b>	<b>246 315</b>

1 932



2018		2019			2020	
Antal 7-19 år	Nettokostnad per individ 7-19 år i kr.	Total nettokostnad	Antal 7-19 år	Nettokostnad per individ 7-19 år i kr.	Total nettokostnad	Antal 7-19 år
8 868	4 054	38 659	5 726	6 751	39 321	8 298
8 172	3 051	33 828	7 759	4 360	30 515	7 674
12 787	1 925	21 021	13 021	1 614	17 993	13 118
12 477	932	8 455	12 759	663	8 465	13 350
5 833	930	4 885	6 904	708	4 713	6 380
6 726	864	5 784	6 922	836	6 533	7 258
7 297	1 499	11 772	7 557	1 558	12 572	7 942
13 458	1 434	20 315	14 201	1 431	20 587	14 153
13 172	2 295	30 903	12 179	2 537	35 803	14 299
6 460	1 549	5 884	6 511	904	6 215	6 539
8 084	2 810	23 001	8 742	2 631	20 964	8 660
5 359	1 542	8 521	5 630	1 513		
10 501	1 646	16 559	10 556	1 569	23 009	16 525
6 079	3 159	18 723	6 224	3 008	20 396	6 285
<b>125 273</b>	<b>1 966 kr</b>	248 310	<b>124 691</b>	<b>1 991 kr</b>	247 085	<b>130 481</b>



	2021		
Nettokostnad per individ 7-19 år i kr.	Total nettokost	Antal 7-19 år	Nettokostnad per
4 739	0	0	#DIV/0!
3 976	0	0	#DIV/0!
1 372	0	0	#DIV/0!
634	0	0	#DIV/0!
739	0	0	#DIV/0!
900	8 716	7 291	1 195
1 583	0	0	#DIV/0!
1 455	0	0	#DIV/0!
2 504	0	0	#DIV/0!
950	0	0	#DIV/0!
2 421	0	0	#DIV/0!
1 392	0	0	#DIV/0!
3 245	0	0	#DIV/0!
<b>1 894 kr</b>	8 716	<b>7 291</b>	<b>1 195 kr</b>