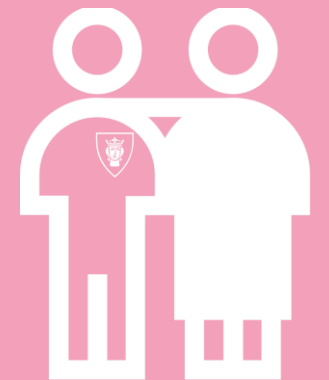


Nästa steg ökad kvalitet och jämlikhet i vård och omsorg för äldre personer (SOU 2022:41)

LG 2022-09-29



Områden SOU

Särskild äldreomsorgslag

Stärkt primärvård i kommunen

Nationell ordning för kvalitetsutveckling i äldreomsorgen (NOK)

Särskild äldreomsorgslag

Tillämpningsområde

Stöd och hjälp i den dagliga livsföringen på grund av nedsatt funktionsförmåga som förvärvats eller kvarstår i samband med åldrande

Äldreomsorgslagen ska komplettera socialtjänstlagen

I förslaget beskrivs att det av äldreomsorgslagen ska framgå att den ska komplettera socialtjänstlagen och att äldreomsorg även fortsatt kommer att vara en del av socialtjänsten.

Skärpt lagstiftning om genomförandeplan och individuell plan



Stockholms

Specifika bestämmelser om äldreomsorg flyttas

Alla delar av socialtjänstens verksamhet omfattas

Mål för äldreomsorgen

ett *förebyggande* perspektiv och inriktas på att vara *hälsofrämjande* och stödja enskildas funktionsförmåga samt vara *tillgänglig*.

Fast omsorgskontakt på särskilt boende

Ledarskap och personal

Kvalitetsberättelse – bindande krav i lagstiftning

Föreslås träda i kraft 1 januari 2024

Stärkt primärvård i kommunen

Förslag verksamhetsnivå

- Läkare och sjuksköterska dygnet runt
- Fast vård- och omsorgskontakt
- Kvalitetsansvarig omvårdnad och kvalitetsansvarig rehab

Förslag ledningsnivå

- Ledningsansvarig på huvudmannanivå
- Gemensam plan för formerna för- och utvecklingen av primärvården ska upprättas

Nationell ordning för kvalitetsutveckling i äldreomsorgen (NOK)

Förordning om en nationell ordning för kvalitetsutveckling i äldreomsorgen (NOK).

Regler för hur arbetet mot målen kan riktas till den nivå där det ska utföras.

Bestämmelserna i förordningen om en NOK blir föreskrifter om hur lagstiftningens krav ska verkställas.

Regeringen bör ge en myndighet i uppdrag att ta fram förordningen

Utredningen lämnar följande förslag på områden som bör omfattas i NOK:

- Meningsfull tillvaro
- Individanpassning och personcentrering
- Självbestämmande och delaktighet
- Trygg och säker vård och omsorg
- Förebyggande, hälsofrämjande och funktionsstödjande
- Tillgänglighet
- Samordning och kontinuitet
- Stöd, avlastning och involvering av anhöriga och andra närstående

-

-

-



Stockholms
stad

Remissvar - synpunkter

Positiv till anlagda mål i lagstiftningen

Motsättning skälig levnadsnivå och förebyggande insatser

Inte insatsdefiniera lagen

Verksamhetschefens ansvar - kvalitetsansvarig

Utredningen inte inkluderat arbetsterapeut eller fysioterapeut med specialistkompetens i rollen ledningsansvarig

Nya rollerna säkrar hälso- och sjukvårdskompetens i alla led, förutsättningar för en jämlik vård i landet

Utreda vårdskada

Begreppsändring primärvård för ökad tydlighet

Medicinsk bedömning dygnet runt – sömlös vård

Teamarbetet – fasta kontakter

Svårigheter teamarbete med två huvudmän

NOK Behöver påbörjas omgående

Digitalt ledningssystem för kvalitet för sammanställning och analys av det systematiska förbättringsarbetet

Stärkt personcentrering motverkar ålderism

Vad innebär det här för vår verksamhet

Behöver vi ställa om?

Förändrat arbetssätt?