

Sjukfrånvaro Östermalm

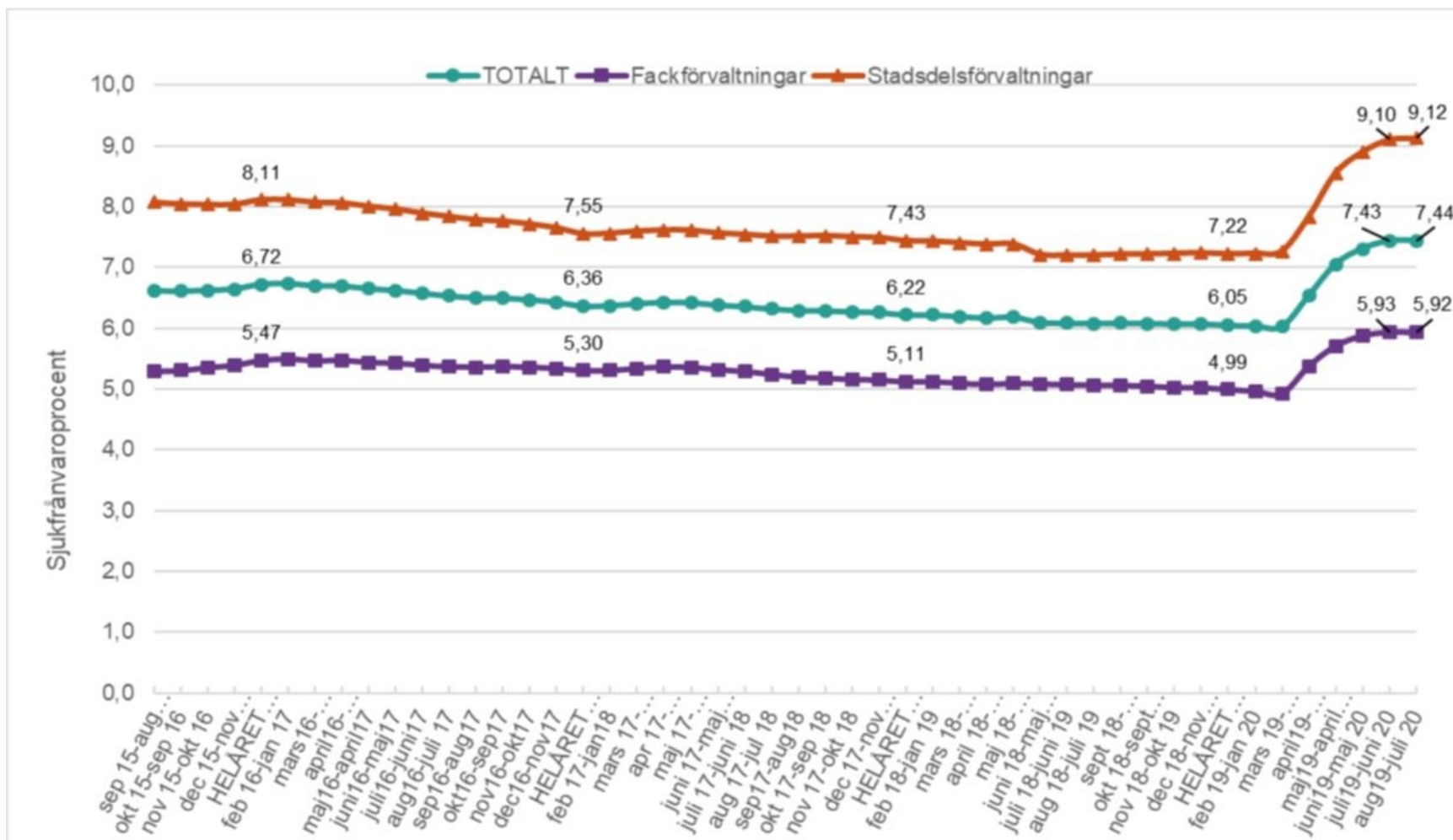


Förvaltningsgrupp 2020-09-14



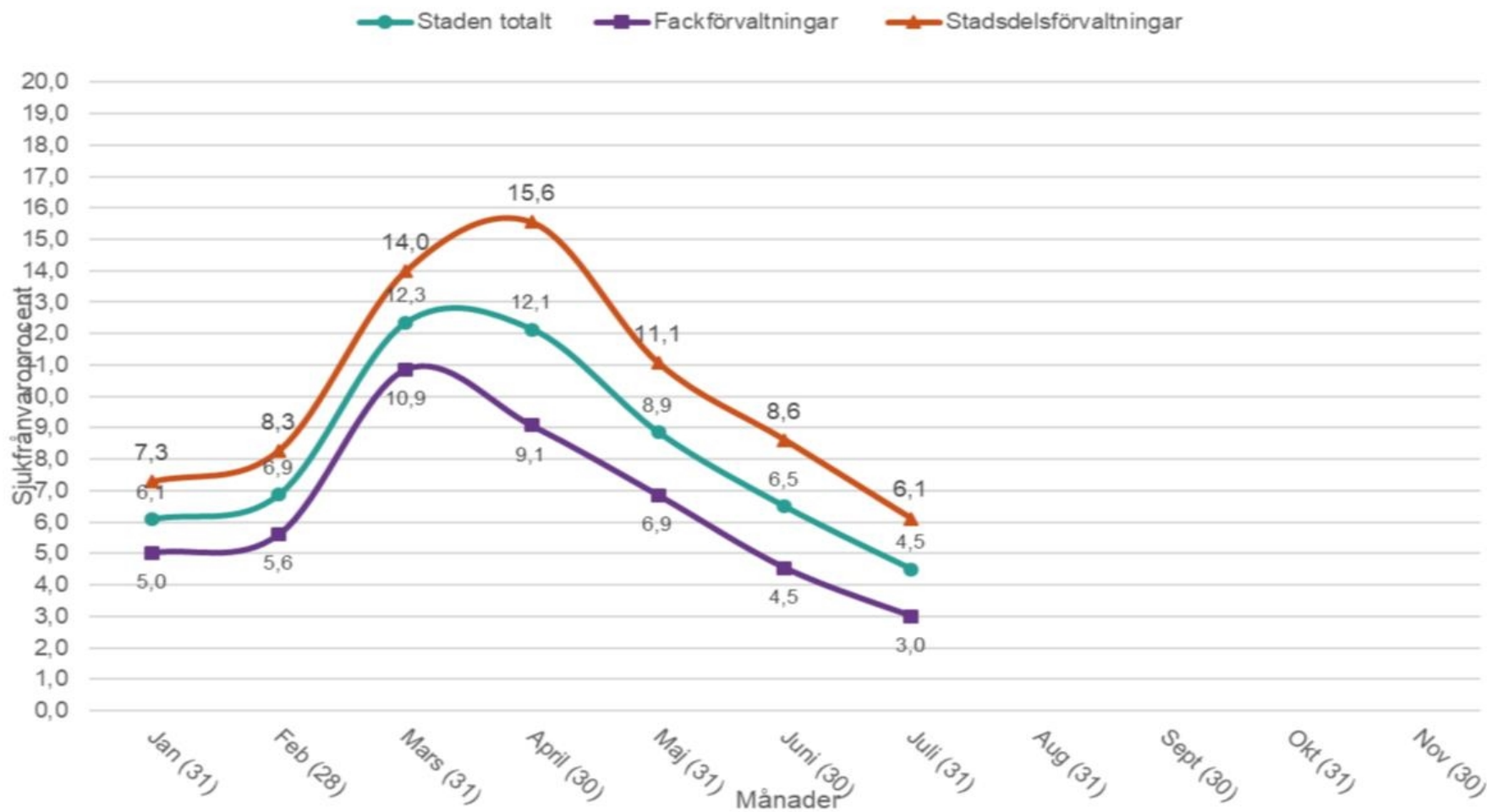
Stockholms stad - Grafen visar genomsnittet av de senaste 12 månadernas sjukfrånvaro.

Den ökande sjukfrånvaron återfinns främst i verksamheterna äldreomsorg och skola/förskola. Övriga verksamheter har inte påverkats nämnvärt.

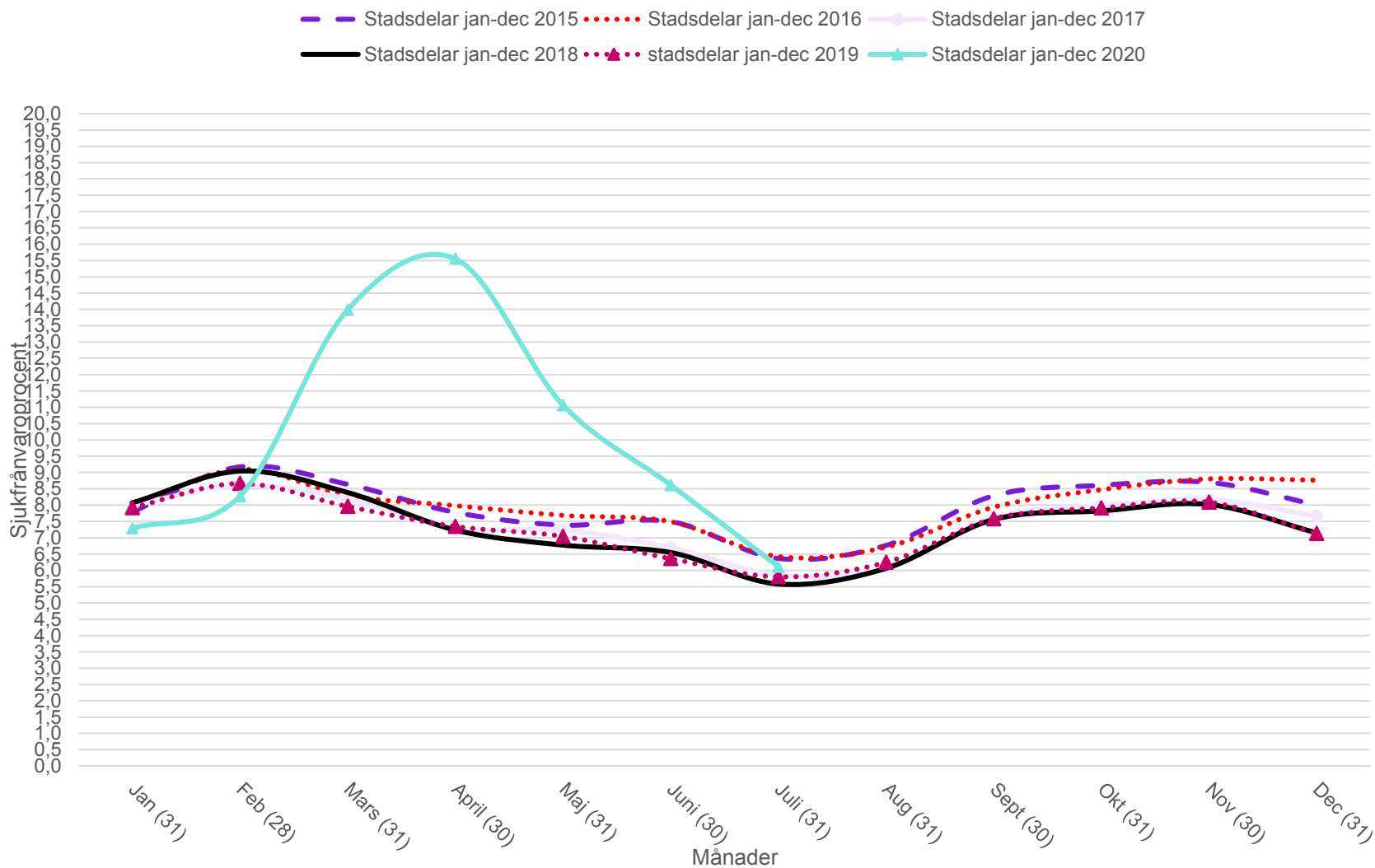


Stockholms stad - sjukfrånvaron månadsvis för 2020.

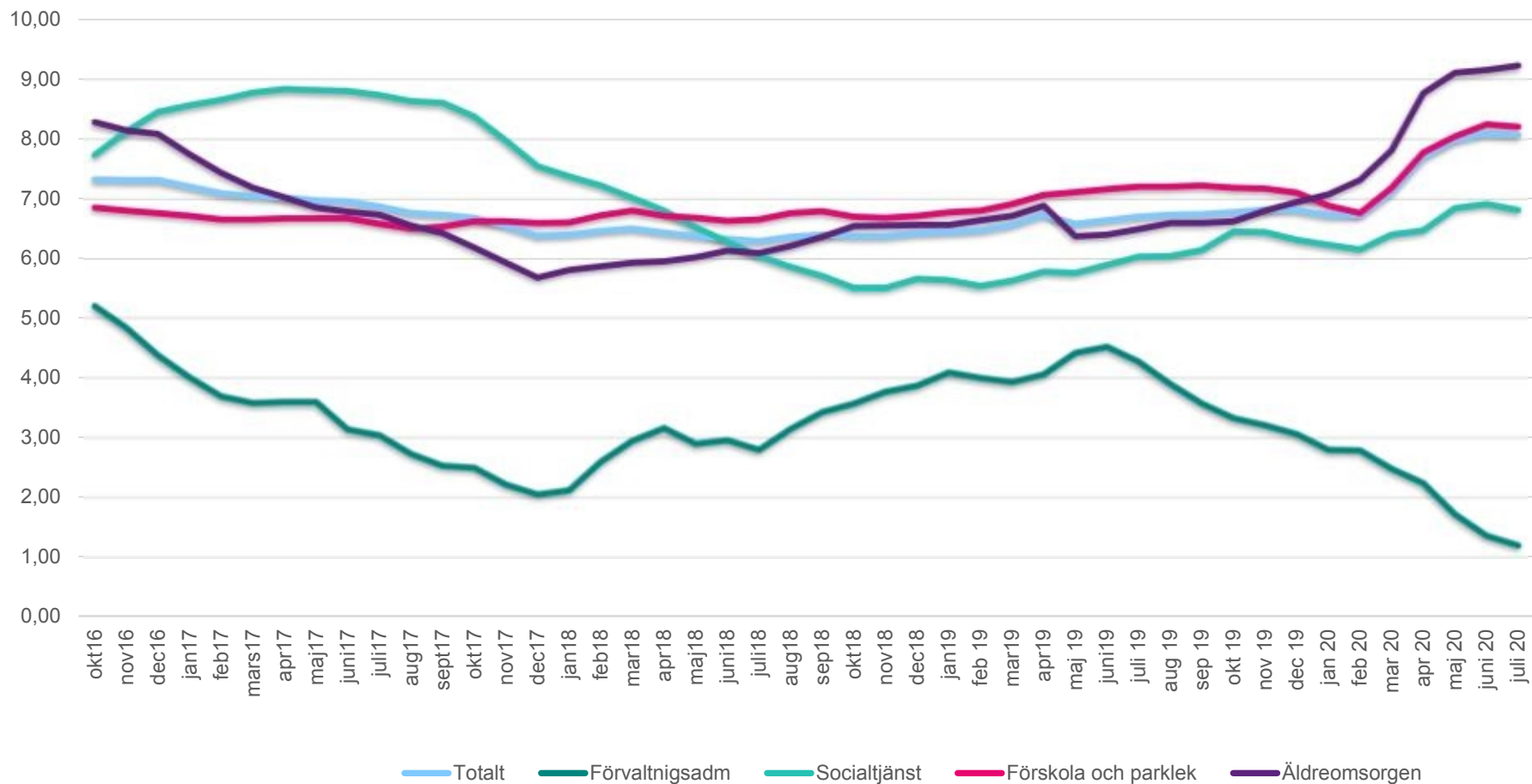
Här blir det tydligt att frånvaron har sjunkit efter toppen i april.



Stockholms stad - månadsvis sjukfrånvaro, Stadsdelsförvaltningarna



Sjukfrånvaro per verksamhetsområde, rullande 12 månader



Sjukfrånvaro, kort, Östermalm/stadsdelsförv.

