

Hållbara och tillgängliga parker i en växande stad

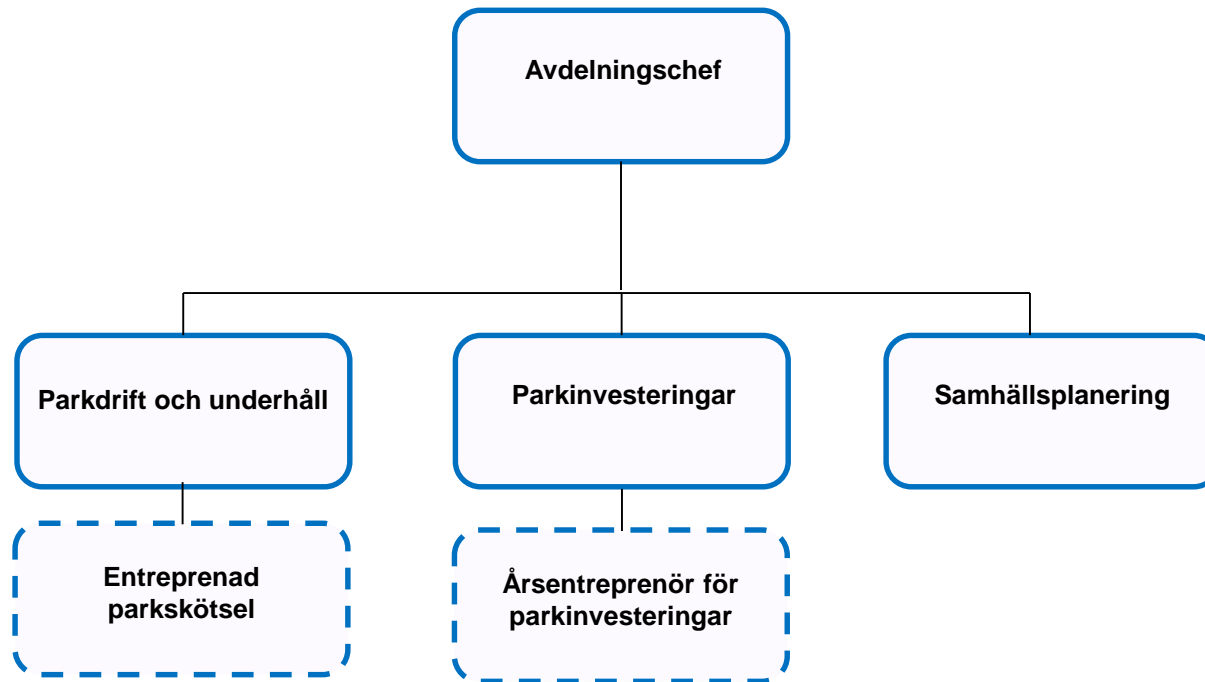
Parkmiljöavdelningen norra innerstaden

Mattias Kelepeisz och Therese Rosén



Parkmiljöavdelningen norra innerstaden

- uppdrag och organisation



Vem gör vad?

Stadsdelsförvaltningen

Drift och underhåll av parkmark
och gatugrönt.
Naturmark
Investeringar på parkmark

Trafikkontoret

Drift och underhåll av
gatumark.
Belysning
Gatuträd
Investering på gatumark
Fontäner
Klottersanering

Idrottsförvaltningen

Drift och underhåll av
idrottsmark.

Fastighetskontoret

Förvaltning av byggnader och
verksamhetslokaler tex
parklekslokaler

Östermalmsbornas gröna vardagsrum

- Strandbad
- Plaskdammar
- Utegym
- Parklekar
- Skatepark
- Hundrastplatser



Drift, underhåll och dialog i våra parker

Vinterväghållning

Renhållning

Parkskötsel

Tyck till

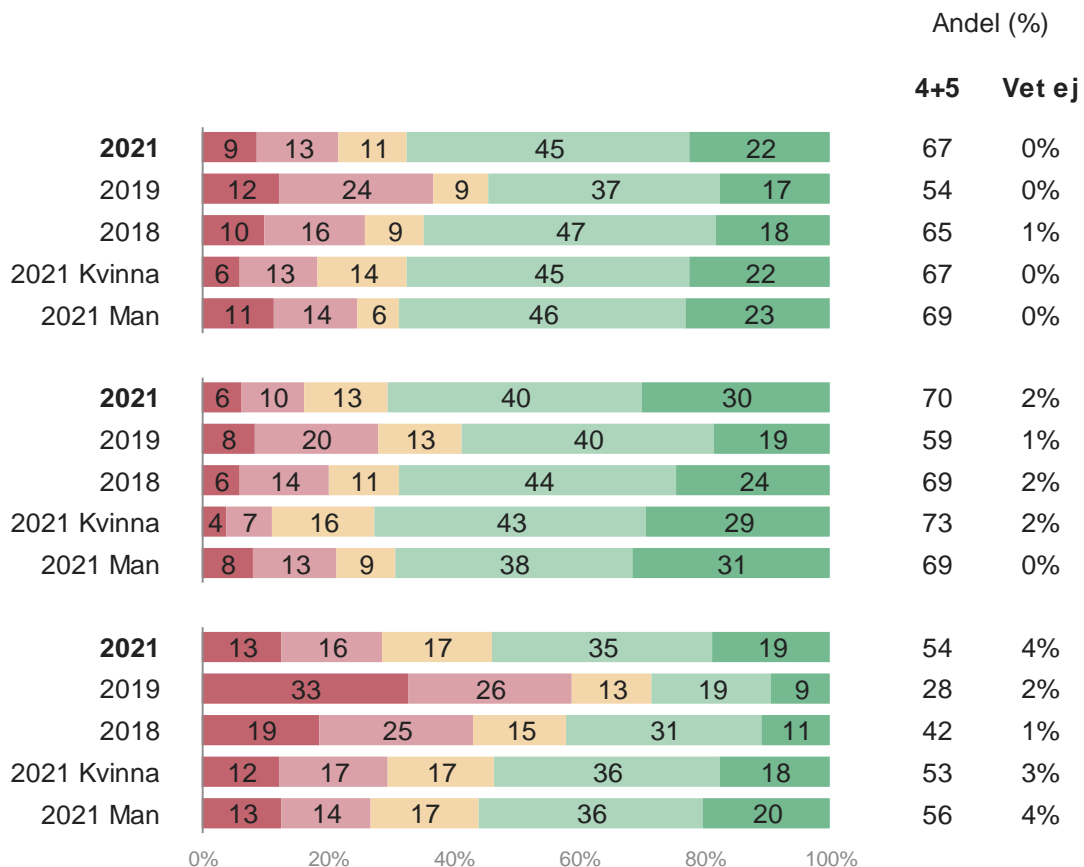


Medborgarundersökning 2021 - renhållning

Jag är nöjd med renhållningen av gator, gångbanor och torg i den stadsdel där jag bor.

Jag är nöjd med skötseln och städningen av parker och grönområden i den stadsdel där jag bor.

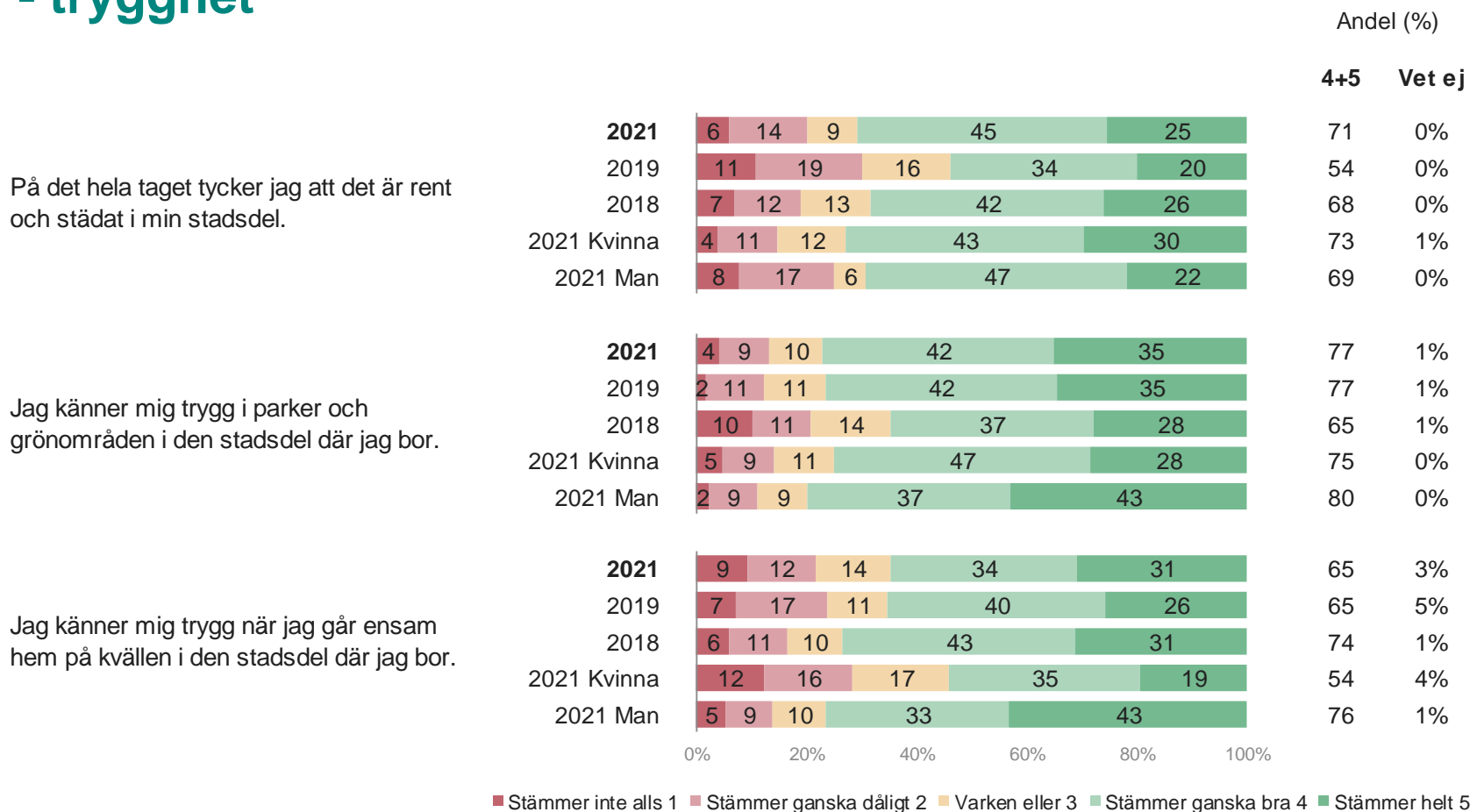
Jag är nöjd med snöröjning och sandning av gator och gångvägar i den stadsdel där jag bor.



■ Stämmer inte alls 1 ■ Stämmer ganska dåligt 2 ■ Varken eller 3 ■ Stämmer ganska bra 4 ■ Stämmer helt 5

Medborgarundersökning 2021

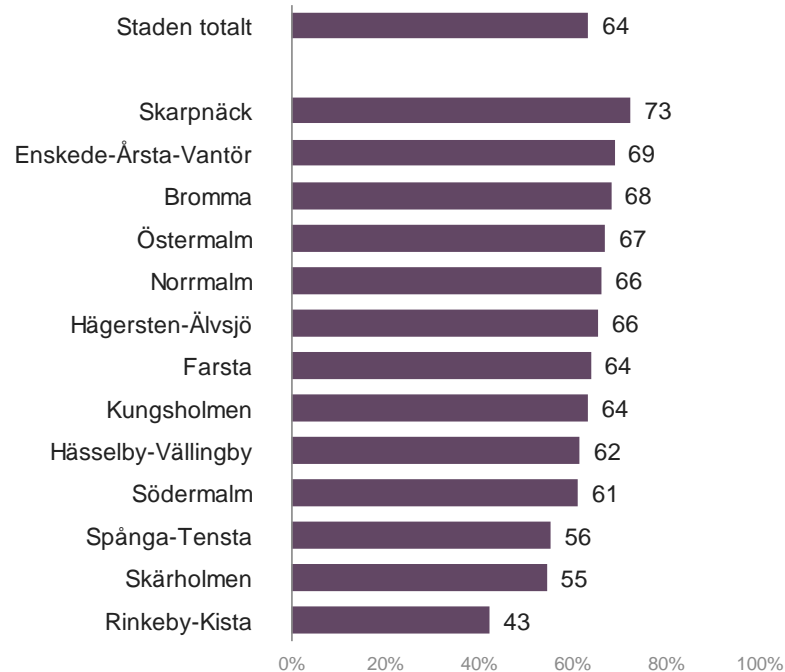
- trygghet



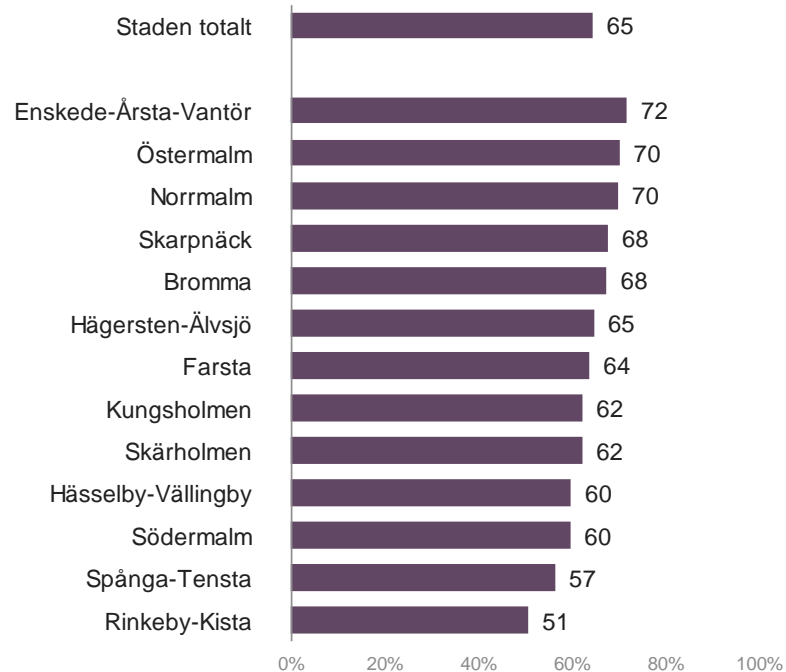
Medborgarundersökning 2021

- jämförelse mellan stadsdelsnämndsområden

Jag är nöjd med renhållningen av gator, gångbanor och torg i den stadsdel där jag bor.



Jag är nöjd med skötseln och städningen av parker och grönområden i den stadsdel där jag bor.





Parkupprustningar 2021

Ruddamsparken

Humlegården

Nobelparken

Tessinparkens parklek

Hjorthagens innergårdar

Tillgänglighet

Markmaterial och gångvägar

”Gångytor skall utformas så att personer med nedsatt rörelse- eller orienteringsförmåga kan ta sig fram och så att personer med rullstol kan förflytta sig utan hjälp.” (BFS 2004:15 7§)

”Gångytor skall vara jämna, fasta och halkfria.” (BFS 2004:15 7§)

”På öppna ytor skall särskilda ledstråk finnas.” (BFS2004:15 7§) Se *Ledstråk* sid 58.

”Nivåskillnader som kan innebära fallrisk skall markeras tydligt.” (BFS 2004:15 12§)

”Föreskrifterna och de allmänna råden i 6–16 §§ gäller om det inte är obefogat med hänsyn till terrängen och förhållandena i övrigt.” (BFS 2004:15 1§)

Trappor och ramper



”Trappor och ramper skall utformas så att även personer med nedsatt rörelse- eller orienteringsförmåga kan förflytta sig säkert.”
(BFS 2004:15 9§)

”Hinder i form av bristande kontrastmarkering och varningsmarkering skall undanröjas.”
(BFS 2003:19 13§)

”Hinder i form av brist på och bristande utformning av balansstöd skall undanröjas.” (BFS 2003:19 16§)

Möblering



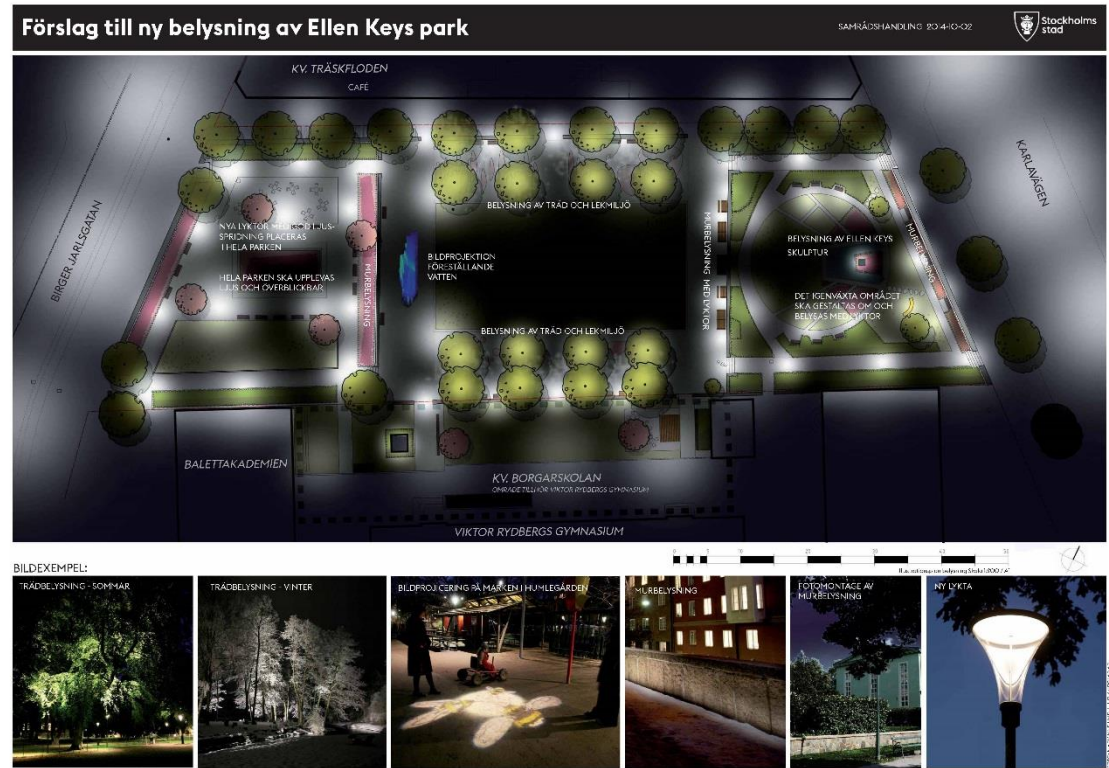
”Sittplatser som kan användas av personer med nedsatt rörelseförmåga skall finnas i anslutning till gångtytor och vid viktiga målpunkter.”
(BFS 2004:15 15§)



Tillgänglighet belysning

”Belysningen på gångytor och vid viktiga målpunkter skall vara så utformad och ha sådan ljusstyrka att personer med nedsatt rörelse- eller orienteringsförmåga kan använda dessa.” (BFS 2004:15 14§)

- Samarbete med trafikkontoret
- Parkupprustningar
- Ej bländande belysning



Tack!

