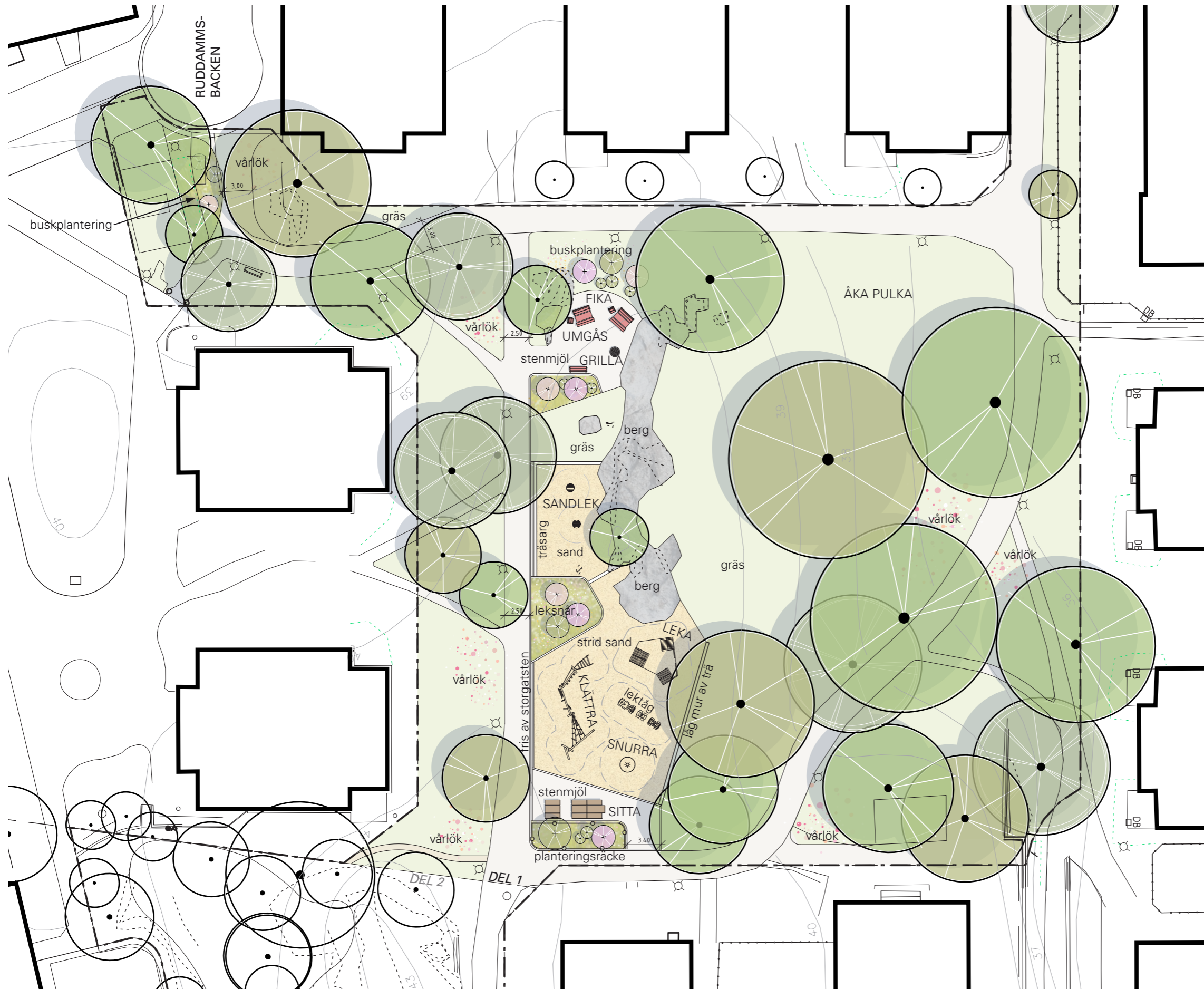




**RUDDAMMSPARKEN PROGRAMHANDLING
2021-09-30**

ILLUSTRATIONSPLAN - DEL 1 PARKEN



EN GRÖN OAS
Mitt bland kvarteren i stadsdelen finns ett parkrum vars signum är en öppen, sluttande gräsyta med stora uppvuxna träd omkring.

KVALITETER
Bevara och utveckla:
- Berg i dagen
- Stora träd
- Öppen sluttande gräsyta

KARAKTÄR
-Ett intimt parkrum med mycket grönska.

PLATSER
- Pulkabacken och lekplatsen.

- FÖRSLAG**
- Parkens grönska kompletteras med flera planteringar som innehåller en variation av buskar och lökväxter. Här ska finnas mer av blomning, bär och höstfärger.
 - Vårlok kompletteras i gräsytor längs gångstråken.
 - Entrén in i parken från Ruddammsbacken rustas upp med ny beläggning av asfalt på gångvägen som får en delvis ny sträckning och en enhetlig bredd om 3 m. Buskplanteringar anläggs längs gångvägen. Den smala remsan av betongmarksten runt vändplanens köryta breddas. En ny soffa placeras intill gångvägen med utblick mot vändplanen.
 - En ny samlingsplats blir ett tillägg i parken. Blommande buskar i olika höjd skapar rumsligheter som låter plats för umgänge, samtal eller vila vara avskilt från den aktiva lekplatsen. På samlingsplatsen finns utrymme för en stunds vila eller fika tillsammans. Här placeras också en grill som kan användas året om, både under ljusa sommarkvällar och kalla vinterdagar vid pulkabacken.
 - I förslaget utökas lekytan och anpassas så att det finns något för barn i olika åldrar. Lekplatsen ligger kvar i befintligt läge men lekutrustning placeras också längre norrut på den plana delen av parkens höjdrygg.
 - Lekutrustningen ska vara varierad och inbjuda till både rörelse, motorik och lugn lek.
 - I anslutning till lekplatsen föreslås nya sittplatser med bord och anpassning för rullstol.
 - Belysningen runt lekplatsen förbättras.



REFERENSBILDER - NY SAMLINGSPLATS OCH LEKPLATS



LEKPLATS - En spännande hinderbana lockar barn i olika åldrar. Lektåg Riko Railway från Stiliom och karusell från Cado. Hinderbana från Kompan



MER BLOMSTERPRAKT I PARKEN - Ruddammsparken får större artvariation med mer blomning under vår och sommar, buskar med bär och höstfärger. Basen i växtmaterialet är gräsytor med solitärbuskar, friväxande häckar och låga buskplanteringar.



KULÖRER - Kulörer hämtas från material och detaljer i fasaderna på de äldre tegelbyggnaderna runt parken.

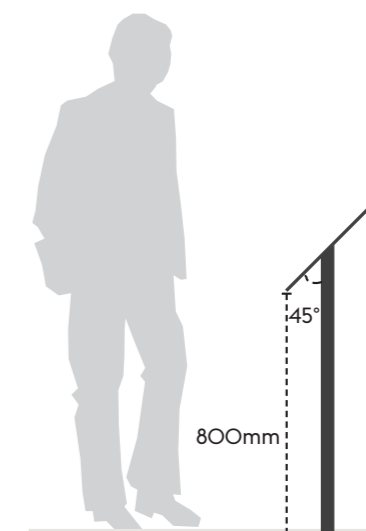


MÖBLER OCH UTRUSTNING - Möbelgruppen Hjorthagen från Nola ger en gemytlig trädgårdskaraktär vid samlingsplatsen. En stor grill som står ute året om; Elements Grill från Widala. Längs gångvägar, entréplatser samt på lekplatsens picknickplats föreslås soffor, bord och bänkar i möbelserien April från Vestre.



MURAR OCH KANTER - En låg stödmur av linoljeimpregnerat trä tar upp nivåskillnaden mellan lekplats och gräsyta i parken. Samma typ av linoljeimpregnerat trä utgör sargen för sandlådan som möter och anpassas mot berget.

FRISER - kanter mellan gångytor och gräsytor särskiljs med en fris av storgatsten. I lägen mellan lektytor och gångvägen breddas frisen till fyra rader.



SKYLTTNING - Parken annonseras med en informationstavla vid entrén mot Stickelbärsvägen. Skylten utformas enligt Stockholms stads Skyltprogram



DET VILDA MITT I STAN

Naturmarken i Ruddammsparkens södra del är ett stycke sparad natur med upp vuxna träd och bergknallar.

KVALITÉER

Bevara och utveckla:
 - Berg i dagen.
 - Stora träd.
 - Fågelliv
 - Artvariationen

KARAKTÄR

-Naturmark med skogskänsla.

PLATSER

- Entrén i söder vid Stickelbärsvägen och gläntan vid berget är platser som kan utvecklas.

FÖRSLAG

- Behåll området som naturmark men förbättra trygghetsupplevelsen och öka lekbarheten genom att gallra bort döda eller skadade träd samt rensa bort sly, framför allt uppslag av lönn.
- Flera fågelholkar sätts upp, anpassade till de arter som uppehåller sig här.
- Öka artvariationen i naturmarken genom komplettering med örtpluggplanter och lökväxter på olika platser som gläntor och i lundpartier.
- Placera tre korta trädstockar i den lilla gläntan för barngrupper att sitta på. Stockarna kan tillhandahållas av staden från platser där träd tagits ner. Platsen kan fyllas upp i bakkant för att skapa en planare yta. Bredvid stockarna placeras en djurskulptur av trä.
- En ny soffa placeras under träden vid entrén från Stickelbärsvägen. Framför soffan anläggs en liten plantering med marktäckande buskar och perenner.
- Befintliga soffor byts ut till ny modell April från Vestre.
- Belysning längs gångväg på sidan med bergsskärningen ses över och kompletteras eventuellt.
- Befintliga parksoffor i den västra delen byts ut till nya av modell April från Vestre.
- En ny gångstig av grus mellan trappan och parkvägen läggs till.

REFERENSBILDER - GLÄNTAN OCH ENTRÉN I SÖDER

