

Arbetsmiljöuppföljning 2021

Resultat av Östermalms stadsdelsförvaltnings årliga uppföljning av det systematiska arbetsmiljöarbetet, samverkan och aktiva åtgärder enligt diskrimineringslagen.





Årlig uppföljning av arbetsmiljöarbetet

- 96 % svarsfrekvens (24 svarande chefer)
- Chefer och skyddsombud ansvarar tillsammans för att fylla i enkäten
- Avdelningar som deltagit: Förskola- och parklek, Socialtjänst, Äldreomsorg, Administrativa, Ekonomi, HR.

1. Fördelning av arbetsmiljöuppgifter

2021

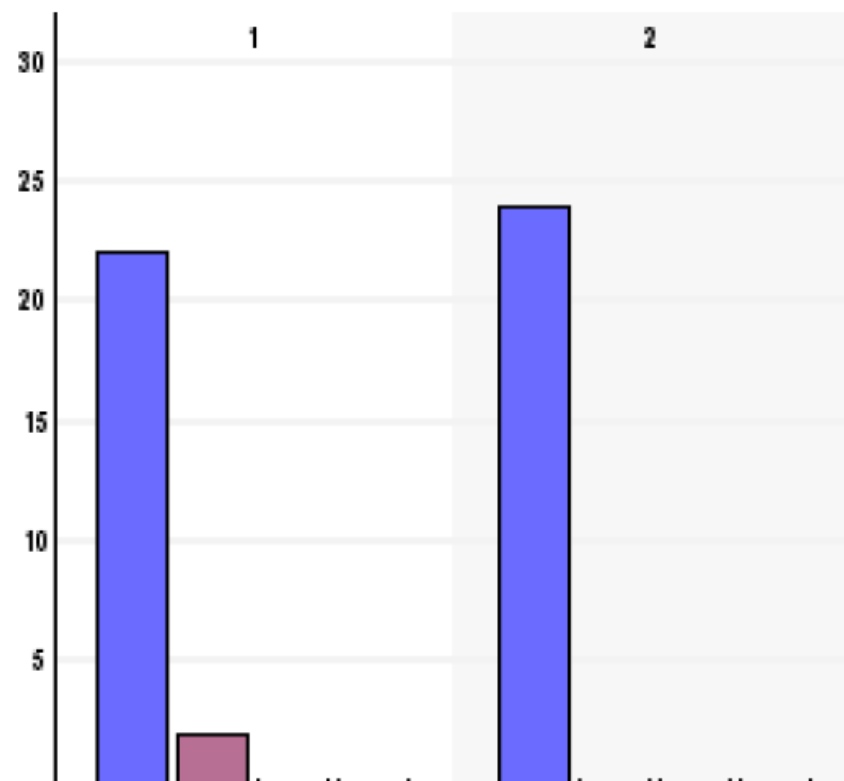
	Ja	Delvis	Nej	Vet ej
(1) 1a. Har enheten en tydlig fördelning av arbetsmiljöuppgifter till specifika professioner?	22 91,7%	1 4,2%	0 0%	1 4,2%
(2) 1b. Följs den respektive fördelningen av arbetsmiljöarbetsuppgifter upp i t.ex. medarbetarsamtalen?	22 91,7%	1 4,2%	0 0%	1 4,2%
(3) 1c. Har den som fått fördelade arbetsmiljöuppgifter fått tillräckliga kunskaper, befogenheter och resurser för att hantera samt vidta åtgärder i arbetsmiljöarbetet?	23 95,8%	1 4,2%	0 0%	0 0%

2020

	Ja	Delvis	Nej	Vet ej
(1) 1a. Har enheten en tydlig fördelning av arbetsmiljöuppgifter till specifika professioner?	22 75,9%	3 10,3%	4 13,8%	0 0%
(2) 1b. Följs den respektive fördelningen av arbetsmiljöarbetsuppgifter upp i t.ex. medarbetarsamtalen?	20 69,0%	5 17,2%	1 3,4%	3 10,3%
(3) 1c. Har den som fått fördelade arbetsmiljöuppgifter fått tillräckliga kunskaper, befogenheter och resurser för att hantera samt vidta åtgärder i arbetsmiljöarbetet?	21 72,4%	4 13,8%	3 10,3%	1 3,4%

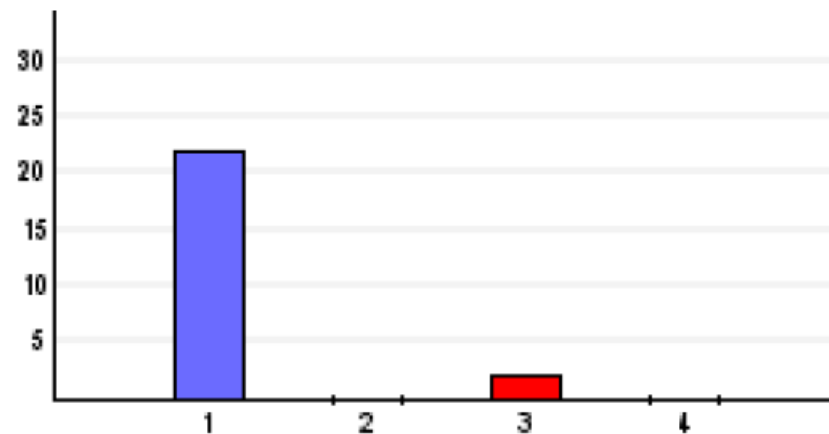
2. Kommunikation och information

	Ja	Delvis	Nej	Vet ej
(1) 2a. Kommuneras befintliga och nya regler inom arbetsmiljöområdet till medarbetare som är berörda av detta?	22 91,7%	2 8,3%	0 0%	0 0%
(2) 2b. Ges information och instruktion till medarbetare så att arbetet kan ske på ett säkert sätt, t.ex. rutin angående riskfyllt ensamarbete, hot och våld?	24 100%	0 0%	0 0%	0 0%



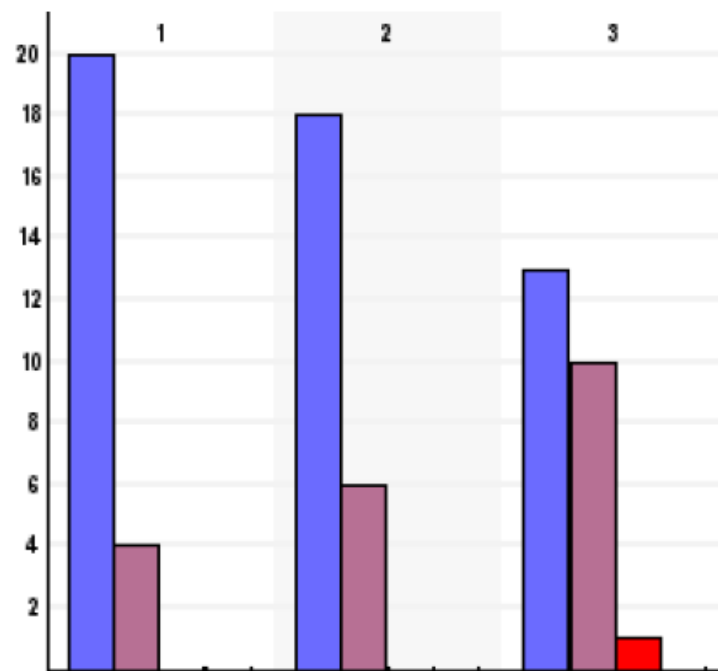
3. Företagshälsovård

	Ja	Delvis	Nej	Vet ej
(1) Anlitas företagshälsovården vid behov som stöd i arbetsmiljöarbetet?	22 91,7%	0 0%	2 8,3%	0 0%



4. Introduktion

	Ja	Delvis	Nej	Vet ej
(1) 4a. Genomförs introduktion för tillsvidareanställda där arbetsmiljöinformation ingår?	20 83,3%	4 16,7%	0 0%	0 0%
(2) 4b. Genomförs introduktion för tidsbegränsade anställda där arbetsmiljöinformation ingår?	18 75%	6 25%	0 0%	0 0%
(3) 4c. Genomförs introduktion för praktikanter, inhyrd personal m.fl där arbetsmiljöinformation ingår?	13 54,2%	10 41,7%	1 4,2%	0 0%



"Uppdatera och förbättra rutiner för introduktion vad som sker dag 1, 2 osv."

"Delvis - så är det de "större" delarna som introduceras. Som hot och våld, diskriminering, kränkande särbehandling."

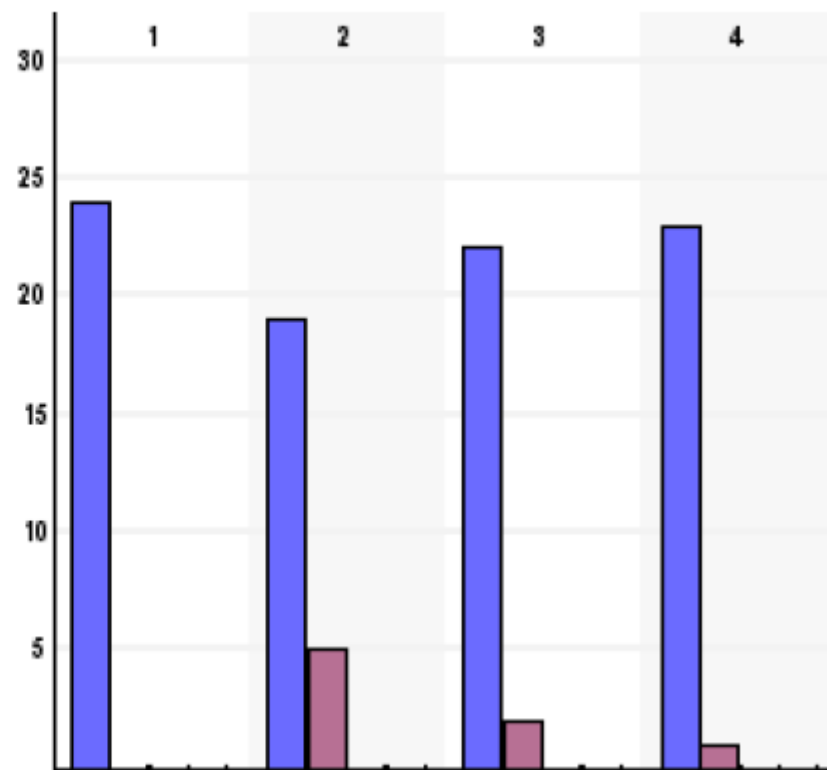
5. Riskbedömning och handlingsplan

2021	Ja	Delvis	Nej	Vet ej	2020	Ja	Delvis	Nej	Vet ej
(1) 5a. Undersöker enheten kontinuerligt risker i arbetet och upprättar en handlingsplan för organisatorisk-, social- och fysisk arbetsmiljö samt diskriminering?	22 91,7%	2 8,3%	0 0%	0 0%	(1) 5a. Undersöker enheten kontinuerligt risker i arbetet och upprättar en handlingsplan för organisatorisk-, social- och fysisk arbetsmiljö samt diskriminering?	24 82,8%	5 17,2%	0 0%	0 0%
(2) 5c. Gör enheten riskbedömningar av arbetsmiljön vid planerad förändring i verksamheten?	22 91,7%	2 8,3%	0 0%	0 0%	(2) 5c. Gör enheten riskbedömningar av arbetsmiljön vid planerad förändring i verksamheten?	26 89,7%	3 10,3%	0 0%	0 0%
(3) 5d. Följs de vidtagna åtgärder upp för att säkerställa att de fått avsedd effekt?	20 83,3%	4 16,7%	0 0%	0 0%	(3) 5d. Följs de vidtagna åtgärder upp för att säkerställa att de fått avsedd effekt?	25 86,2%	4 13,8%	0 0%	0 0%

”Tydligare utvärdering utifrån datum som vi bestämt.”

6. Rutiner

	Ja	Delvis	Nej	Vet ej
(1) 6a. Finns de nödvändiga rutinerna som behövs inom arbetsmiljöområdet?	24 100%	0 0%	0 0%	0 0%
(2) 6b. Är rutinerna kända bland medarbetarna?	19 79,2%	5 20,8%	0 0%	0 0%
(3) 6c. Används rutinerna i verksamheten?	22 91,7%	2 8,3%	0 0%	0 0%
(4) 6d. Följs rutinerna upp på arbetsplatsen och revideras vid behov?	23 95,8%	1 4,2%	0 0%	0 0%



”Regelbundna genomgångar på APT och planeringsdagar.”

7. Arbets skador och tillbud

2021

	Ja	Delvis	Nej	Vet ej
(1) 7a. Rapporteras arbets skador och tillbud i stadens incidentrapporteringssystem KIA (dock ej kränkande särbehandling)?	22 91,7%	2 8,3%	0 0%	0 0%
(2) 7b. Utre ds och åtgärdas anmälda arbets skador och tillbud?	22 91,7%	2 8,3%	0 0%	0 0%
(3) 7c. Följs vidtagna åtgärder upp med anledning av anmälda arbets skador och tillbud?	22 91,7%	2 8,3%	0 0%	0 0%

2020

	Ja	Delvis	Nej	Vet ej
(1) 7a. Rapporteras arbets skador och tillbud i stadens incidentrapporteringssystem KIA (dock ej kränkande särbehandling)?	19 65,5%	9 31,0%	0 0%	1 3,4%
(2) 7b. Utre ds och åtgärdas anmälda arbets skador och tillbud?	28 96,6%	0 0%	0 0%	1 3,4%
(3) 7c. Följs vidtagna åtgärder upp med anledning av anmälda arbets skador och tillbud?	26 89,7%	2 6,9%	0 0%	1 3,4%

8. Kränkande särbehandling, trakasserier, sexuella trakasserier och repressalier

2021

	Ja	Delvis	Nej	Vet ej
(1) 8a. Är rutinen om kränkande särbehandling kommunicerad och används i verksamheten?	24 100%	0 0%	0 0%	0 0%
(2) 8b. Är rutinen om trakasserier, sexuella trakasserier och repressalier kommunicerad och används i verksamheten?	23 95,8%	1 4,2%	0 0%	0 0%

2020

	Ja	Delvis	Nej	Vet ej
(1) 8a. Är rutinen om kränkande särbehandling kommunicerad och används i verksamheten?	26 89,7%	3 10,3%	0 0%	0 0%
(2) 8b. Är rutinen om trakasserier, sexuella trakasserier och repressalier kommunicerad och används i verksamheten?	27 93,1%	2 6,9%	0 0%	0 0%

9. Samverkan

”Pandemin har gjort att verksamheten inte har haft ”rätt” antal samverkansmöten under året. Hög sjukfrånvaro.”

”Saknas lokala skyddsombud på många enheter”.

2021

	Ja	Delvis	Nej	Vet ej	Ej tillämplig
(1) 9a. Har ni genomfört samverkan med de berörda fackliga organisationerna enligt samverkansöverenskommelsen?	22 91,7%	2 8,3%	0 0%	0 0%	0 0%
(2) 9b. Är skyddsombuden delaktiga vid planering av t.ex. lokalförändringar, förändringar i arbetsorganisation, införande av kemiska ämnen som kan orsaka ohälsa och olycksfall?	19 79,2%	4 16,7%	0 0%	0 0%	1 4,2%
(3) 9d. Behandlas riskbedömningar i samverkan?	24 100%	0 0%	0 0%	0 0%	0 0%
(4) 9e. Finns det lokala skyddsombud?	16 66,7%	4 16,7%	4 16,7%	0 0%	0 0%

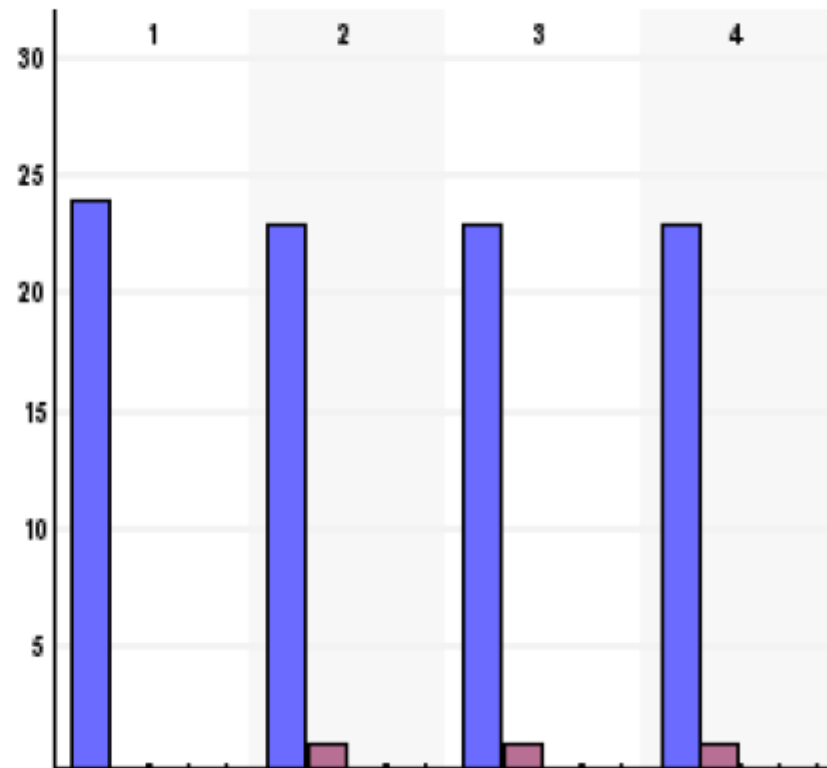
2020

	Ja	Delvis	Nej	Vet ej	Ej tillämplig
(1) 9a. Har ni genomfört samverkan med de berörda fackliga organisationerna enligt samverkansöverenskommelsen?	26 89,7%	2 6,9%	0 0%	0 0%	1 3,4%
(2) 9b. Är skyddsombuden delaktiga vid planering av t.ex. lokalförändringar, förändringar i arbetsorganisation, införande av kemiska ämnen som kan orsaka ohälsa och olycksfall?	25 86,2%	2 6,9%	1 3,4%	0 0%	1 3,4%
(3) 9d. Behandlas riskbedömningar i samverkan?	25 86,2%	2 6,9%	1 3,4%	0 0%	1 3,4%
(4) 9e. Finns det lokala skyddsombud?	18 62,1%	5 17,2%	5 17,2%	0 0%	1 3,4%

10. Arbetsplatsträff

Tar ni upp följande delar på APT?

	Ja	Delvis	Nej	Vet ej
(1) - Verksamhetsplanering	24 100%	0 0%	0 0%	0 0%
(2) - Verksamhetsutveckling	23 95,8%	1 4,2%	0 0%	0 0%
(3) - Hälsa och arbetsmiljö	23 95,8%	1 4,2%	0 0%	0 0%
(4) - Verksamhetsuppföljning	23 95,8%	1 4,2%	0 0%	0 0%



”Ändrat strukturen för APT där vi ses både i större och mindre grupp, för att skapa större möjligheter för fler diskussioner om arbetsmiljö”.

11. Medarbetarsamtal

2021

Diskuteras nedanstående punkter i medarbetarsamtalen?

	Ja	Delvis	Nej	Vet ej
(1) - Mål	24 100%	0 0%	0 0%	0 0%
(2) - Arbetsuppgifter	24 100%	0 0%	0 0%	0 0%
(3) - Krav i arbetet och tillgång till resurser	23 95,8%	1 4,2%	0 0%	0 0%
(4) - Arbetsresultat	24 100%	0 0%	0 0%	0 0%
(5) - Utvecklingsbehov	24 100%	0 0%	0 0%	0 0%
(6) - Lednings- och samarbetsfrågor	24 100%	0 0%	0 0%	0 0%
(7) - Arbetsmiljö och trivsel	24 100%	0 0%	0 0%	0 0%

2020

Diskuteras nedanstående punkter i medarbetarsamtalen?

	Ja	Delvis	Nej	Vet ej
(1) - Mål	28 96,6%	1 3,4%	0 0%	0 0%
(2) - Arbetsuppgifter	29 100%	0 0%	0 0%	0 0%
(3) - Krav i arbetet och tillgång till resurser	27 93,1%	2 6,9%	0 0%	0 0%
(4) - Arbetsresultat	27 93,1%	2 6,9%	0 0%	0 0%
(5) - Utvecklingsbehov	28 96,6%	1 3,4%	0 0%	0 0%
(6) - Lednings- och samarbetsfrågor	26 89,7%	3 10,3%	0 0%	0 0%
(7) - Arbetsmiljö och trivsel	27 93,1%	2 6,9%	0 0%	0 0%



Uppföljning av fokusområden 2021

- Säkerställa att alla chefer/medarbetare som ska ha en fördelning av arbetsmiljöuppgifter har fått det
(Ökning från 76 % till 92 %)
- Säkerställa att alla enheter kontinuerligt, inom ramen för samverkan, undersöker risker i arbetet och upprättar en handlingsplan
(Ökning från 83 % till 92 %)
- Säkerställa att arbetsskador och tillbud rapporteras i IA
(Ökning från 66 % till 92 %)
- Se över att alla enheter använder förvaltningens mall för medarbetarsamtal
(Nästan 100 % svarar att samtliga delar tas upp i medarbetarsamtalet)



Fokusområden 2022

- Underlätta för enheterna att genomföra introduktion med arbetsmiljöinformation för särskilt tidsbegränsade anställda, praktikanter och inhyrd personal samt följa upp att introduktionen haft önskad effekt *(Även fokusområde 2021)*
- Arbeta för att lokalt skyddsombud ska finnas inom varje skyddsområde *(Även fokusområde 2021)*
- Säkerställa att skyddsombuden är delaktiga i planering vid större förändringar i verksamheten
- Följa upp att rapporterade händelser i incidentrapporteringsystemet IA utreds och åtgärdas skyndsamt