

## **Medborgarförslag till Stockholm stad.**

Rörande behov av att förändra uppfarten till stadsdelen Abessinien i Hjorthagen.

### **1. Bakgrund**

Vid färdigställandet av det nya kraftvärmeverket i Hjorthagen ändrades korsningen Lanforsvägen-Jägmästargatan. Nya övergångsställen för fotgängare och cykelbana (s k cykelpassage) för cyklister anlades vid korsningen. Samtidigt har antalet parkerade bilar på Lansforsvägens södra sida ökat kraftigt. Bilarna tillhör nästan uteslutande leverantörer och besökare till Stockholm Exergi som väljer att parkera på Lanforsvägen trots att det finns lediga parkeringsplatser på Stockholm Exergis egen fastighet eller på stadens parkeringsplatser i området. De boende i Abessinien använder inte vägsträckan på södra delen av Lanforsvägen för bilparkering.

Lanforsvägen är den enda tillfarten till Abessinien för hushållen i södra Abessinien. Sedan förändringarna med parkerande bilar och ny korsning Lanforsvägen/Jägmästargatan har de boendes cyklade längs vägsträckan blivit farligt och obehagligt.

Nedan syns Lanforsvägen uppifrån en typisk morgon under arbetsdag. Cyklister tvingas ut i vägbanan och blir vid mötande biltrafik trängda mellan de parkerade bilarna och bilarna som kör uppåt till Abessinien. Bildörrar från de parkerade bilar kan när som helst öppnas och orsaka olycka. Utrymmet räcker inte för trygg och säker nedfart med cykel.

I tillägg kan nämnas att asfalten är dåligt skick med gropar för stora för cykeldäck.

Antalet cyklar i Abessinien har de senaste åren ökat och cykelförråden är numera överfulla. Staden vill främja cyklandet och bygger kontinuerligt nya cykelbanor.



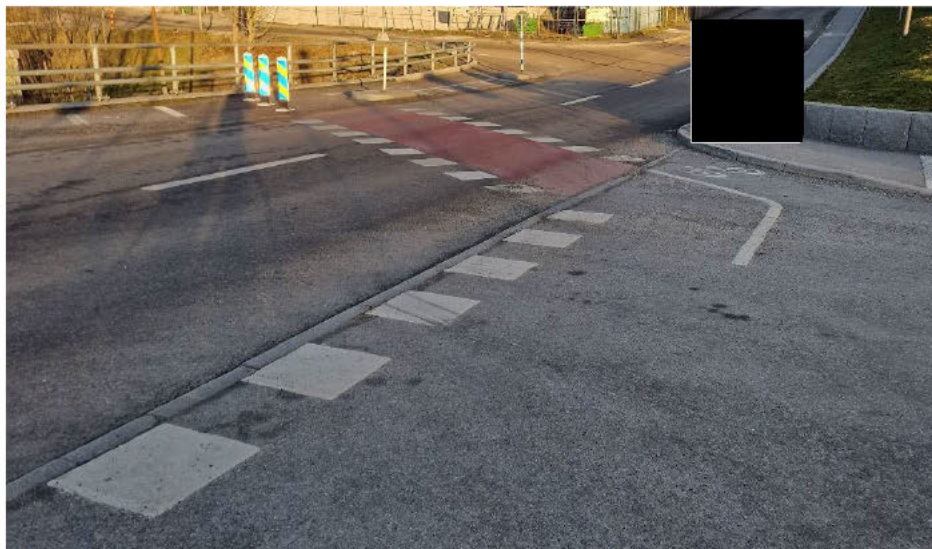
Lanforsvägen till Abessinien uppifrån.



Lanforsvägen nedifrån.



Befintlig cykelbana längs Jägmästargatan.



Cykelpassagen på Jägmästargatan saknar varningsskyltar men har "sockerbitar". Vid snö, regn eller mörker syns markeringarna i gatan dåligt. Det är för många trafikanter oklart vilken väjningsregel som gäller. Ibland stannar bilisterna, ibland inte. Eftersom skyltar saknas, har förmodligen cyklisterna väjningsplikt; den korsande cykelbanan förefaller vara en s k cykelpassage.

När cyklister som ska till Lidingövägen kommer ned till Jägmästargatan ska de svänga till höger in på en ovanligt arrangerad kort cykelbana som några meter löper parallellt med Jägmästargatan. Innan vänstersväng för att korsa Jägmästargatan på en rödmarkerad diagonal överfart måste cyklisten försöka se rakt bakåt och förstå om bilarna avser att stanna vilket är svårt att uppfatta. Säker korsning kräver att cyklisten stannar och avvaktar vad bilisterna faktiskt gör.

Ett annat problem med cykelbanan är att den syns dåligt, särskilt om snö täcker vägbanan, regnig väderlek och mörker. Varningsskyltar saknas och många bilister förstår inte att de vara försiktiga vid cykelpassagen.

Fotgängare på väg till Lidingövägen ska enligt nuvarande lösning gå upp en bit på Jägmästargatan för att komma över till andra sidan. Men många fotgängare väljer i stället – av avståndsskäl – övergångsstället söderut på Lanforsvägen och använder cykelpassagen för att korsa Jägmästargatan.



Befintlig cykelbana och övergångsställen efter ombyggnad. Gula linjer visar fastighetsgränserna enligt Lantmäteriets karttjänst.

## 2. Förslag till förändringar

För att de boende i Abessinien ska slippa den farliga och obehagliga cykelsträckan på Lanforsvägen och den osmidiga och farliga cykelpassagen på Jägmästargatan föreslås följande förändringar:

- Bilparkeringen längs södra sidan av Lanforsvägen avvecklas.
- Trottoaren på södra sidan av Lanforsvägen tas bort.
- Vägbanan görs smalare och förses med två mötesplatser.
- En 5 – 6 meter bred cykel- och gångbana anläggs på norra sidan av Lanforsvägen (mellan Jägmästargatan och Porjusvägen).

- Ny cykelöverfart och nytt övergångsställe anläggs vid korsningen Lanforsvägen-Jägmästargatan. Det förses med vägs skyltar för korsande cykelbana, väjningsplikt och tydliga markeringar i asfalten.

Förändringarna kan innebära att del av gräsmatta och mur anlagd av Stockholm Exergi behöver tas bort. Enligt Lantmäteriets fastighetskarta, ligger denna del gräsmattan och muren utanför fastighetsgränsen. Oaktat fastighetsgränsen borde en överenskommelse med Stockholm Exergi kunna nås (servitut eller avtal).

Beträffande parkeringsmöjligheter för de 15 – 20 fordon som tillhör leverantörer och besökare till Stockholm Exergi visas på s. 7 två möjligheter. Dessutom kan en del av Midskogsgränd användas med det behövs förmodligen inte. Som ovan nämnts, använder de boende i Abessinien inte Lanforsvägen för parkering längs den södra sidan (mellan Jägmästargatan och Porjusvägen).



#### **Siffror i bilden:**

1. Nuvarande cykelpassage på Jägmästargatan som tas bort.
2. Övergångsställe en bit upp på Jägmästargatan tas bort.
3. Övergångsställe på Lanforsvägen behålls för dem som ska till Midskogsgränd.
4. Nytt övergångsställe och cykelöverfart med tydlig skyltning för cykelöverfart och väjningsplikt för bilister.
5. Ny cykel- och gångbana, 5 – 6 meter bred, på Jägmästargatan och Lanforsvägen.
6. Ny bilväg på Lanforsvägen. Trottoar på södra sidan tas bort.
7. Plats för ny möjlig bilparkering på Midskogsgränd.



Ovan Bobergsgatan vid infarten till Norra Djurgårdsstaden. Cykel- och gångbana längs bilväg av samma typ som ovan föreslås anläggas längs Lanforsvägen.

### Cykelöverfart



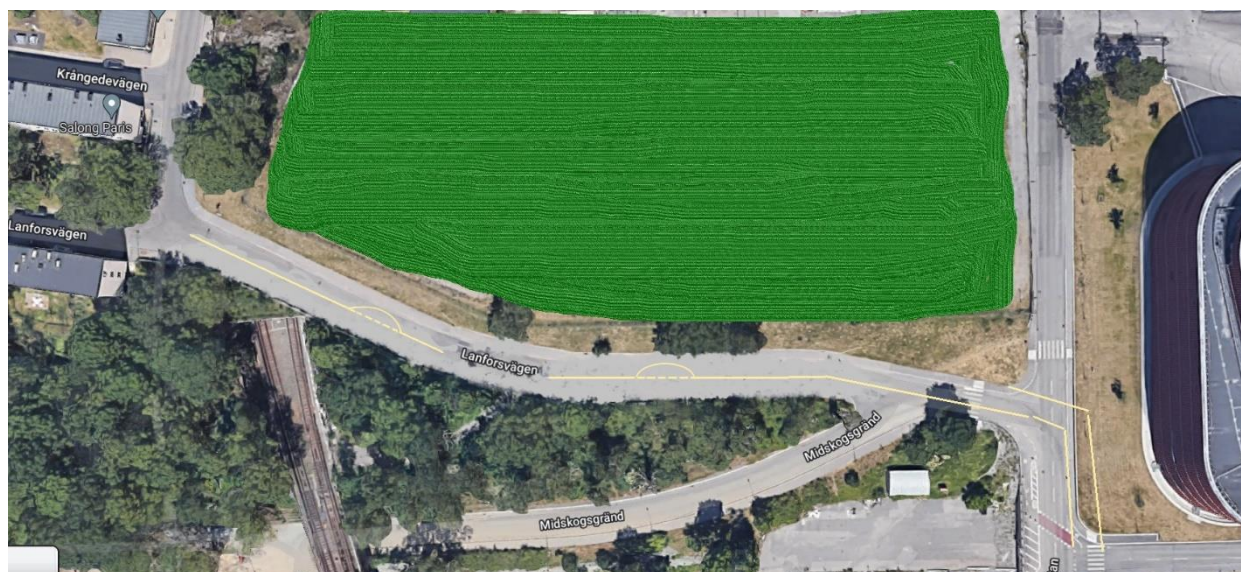
"Märket anger en cykelöverfart. Vid cykelöverfarter är för fordonsförare bestämmelserna i 3 kap. 61 a § och för cyklande och förare av moped klass II bestämmelserna i 6 kap. 6 § trafikförordningen tillämpliga." (Vägmärkesförordningen.)

Vägningsreglerna vid korsande cykelbana är för många oklara. Om vägmärken för cykelöverfart och väjningsplikt finns borde det flesta förstå.



Ovan cykelöverfart med väjningsplikt för bilister. Vägmärke för cykelöverfart saknas dock.

Nedan förslag på två bilmötesplatser som går in över ny cykelbana; trottoarkanten är där nedsänkt. Biltrafiken på Lanforsvägen är begränsad men möten förekommer. Dagtid är Lanforsvägen enfilig på grund av bilparkering på södra sidan.



Nedan befintliga lediga parkeringsytor för Stockholm Exergis besökare/leverantörer.

