





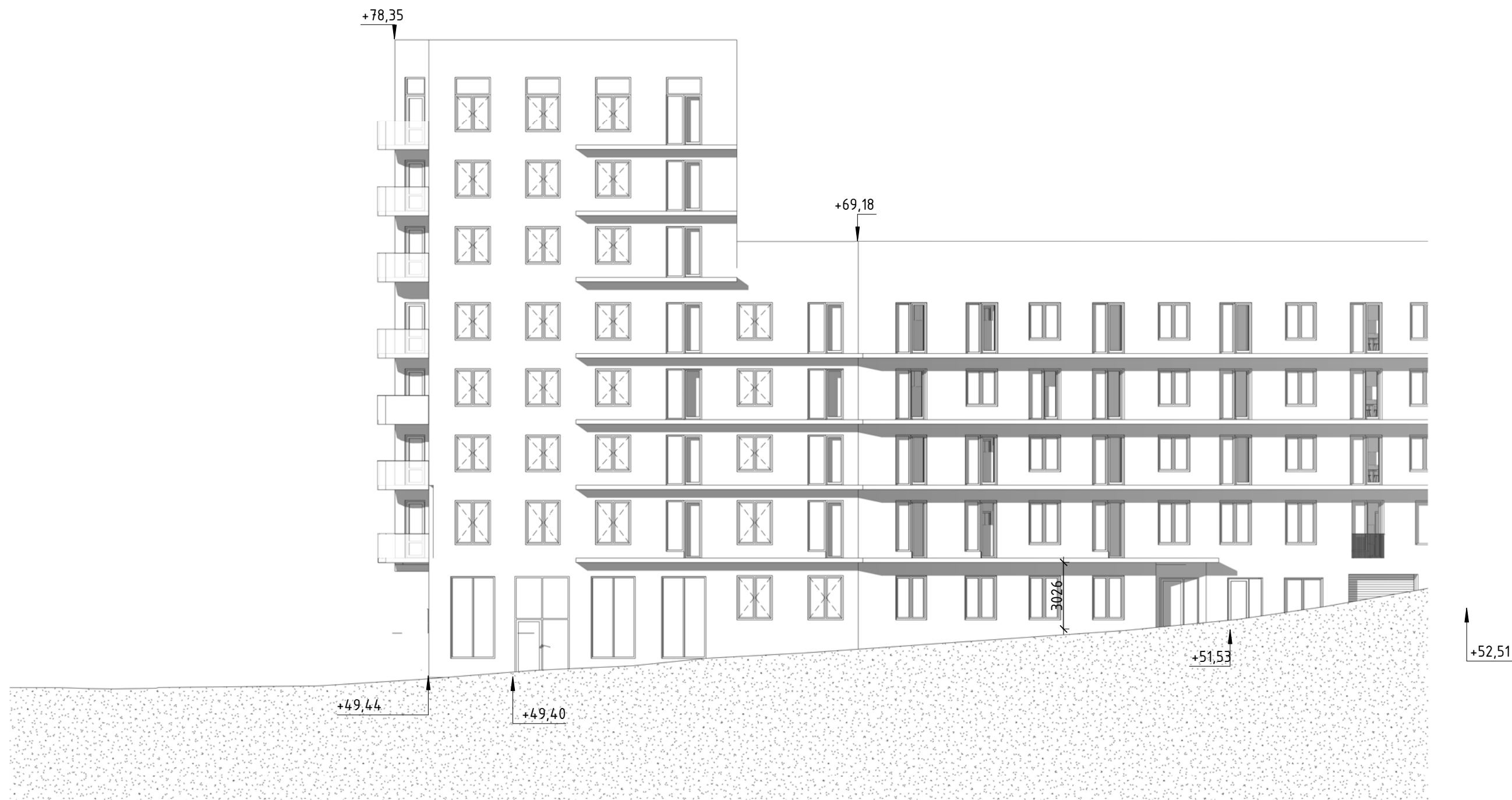




Stångholmsbacken  
 SK\_0010 - Fasad Mot Väster  
 2019-01-22 16:14:59



**ARKITEMA**  
 PEOPLE IN  
 ARCHITECTURE



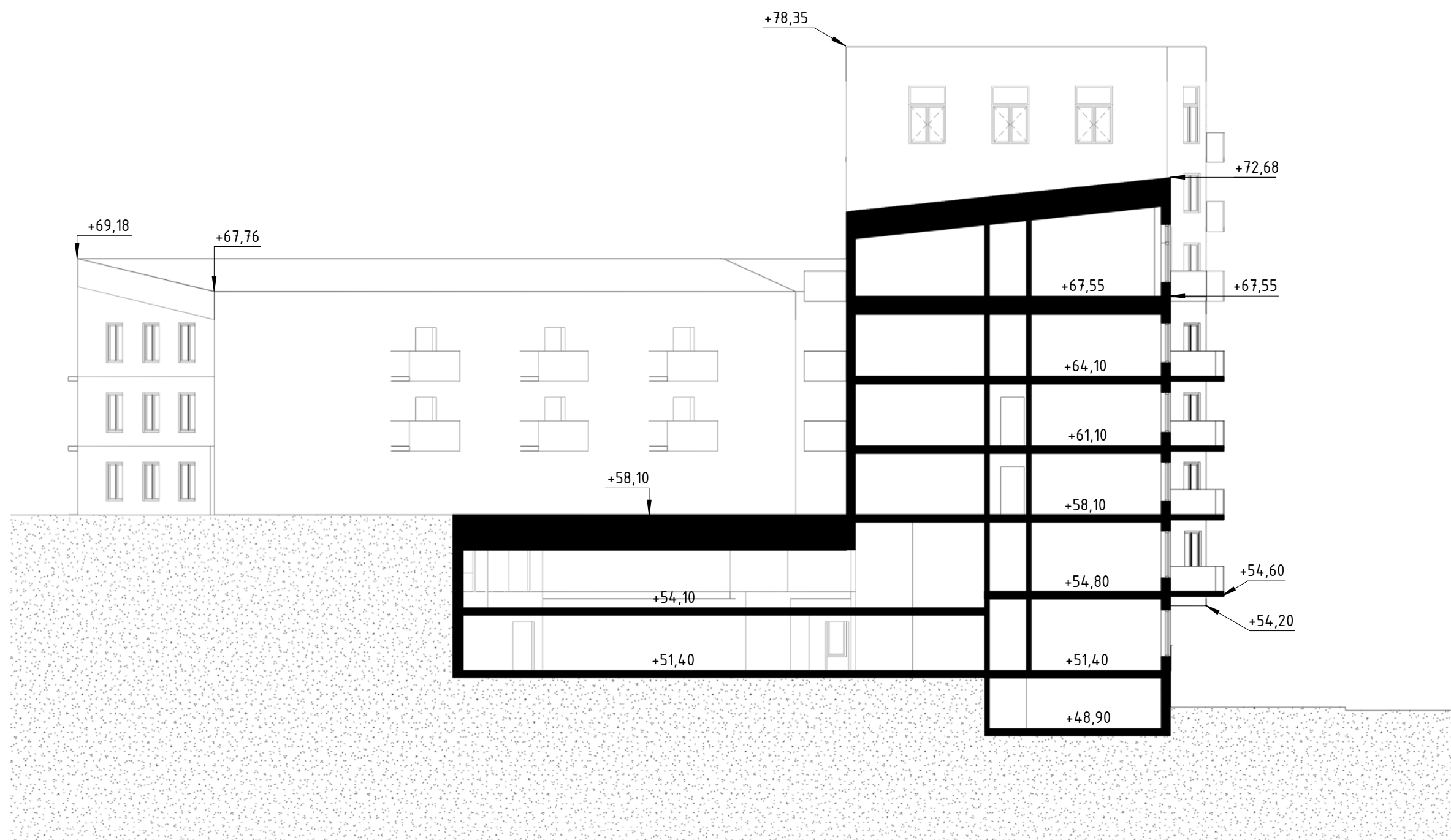
Stångholmsbacken  
 SK\_0011 - Fasad Mot Söder  
 2019-01-22 16:15:10

SKALA 1:200 (A3)

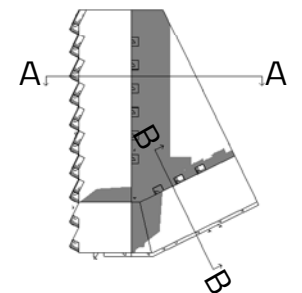


ARKITEMA

PEOPLE IN  
 ARCHITECTURE



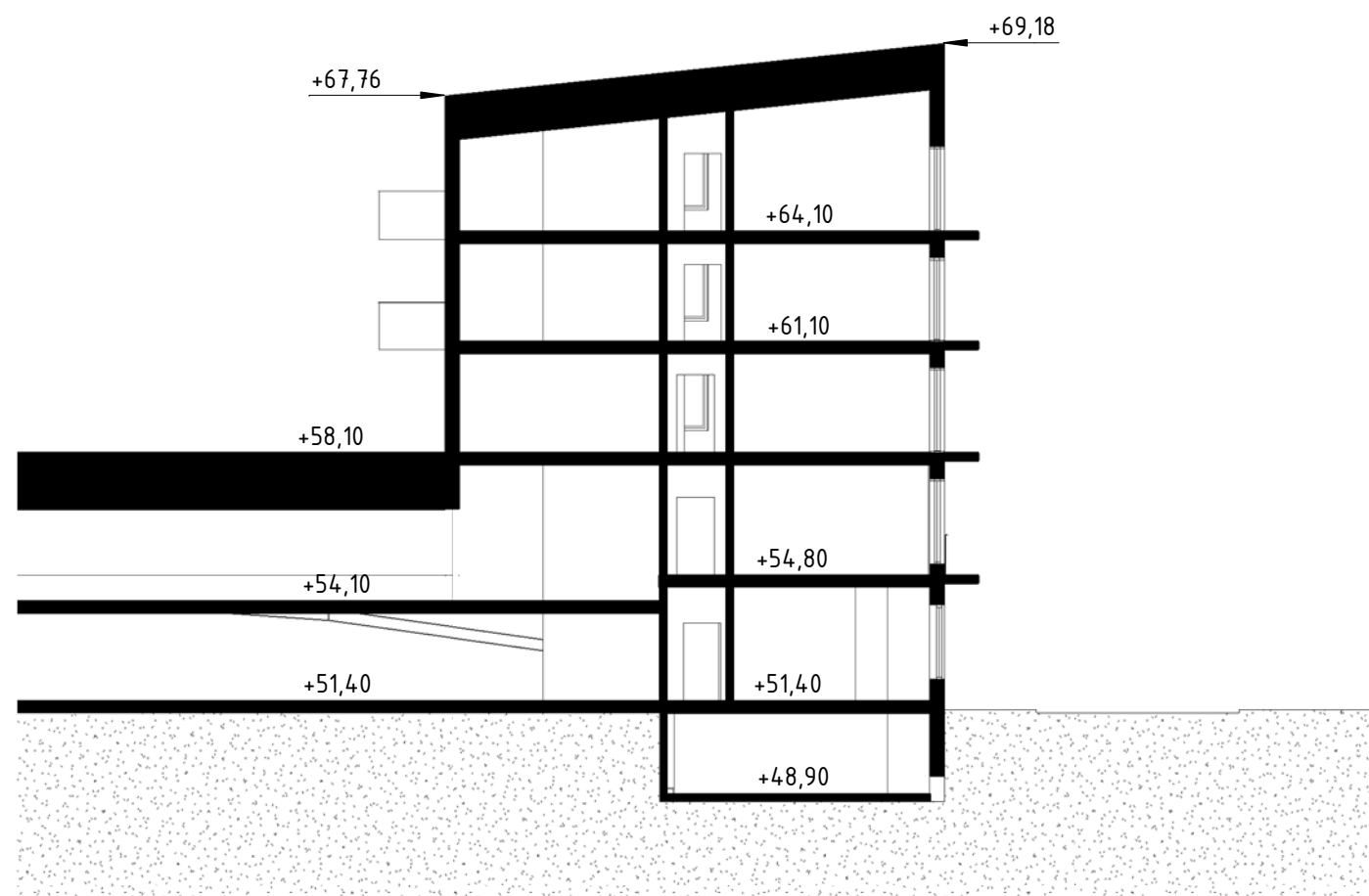
SEKTION A-A



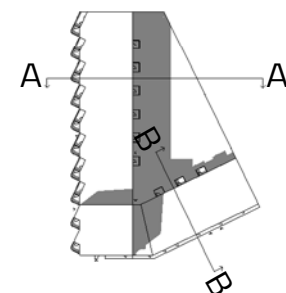
Stångholmsbacken  
 SK\_0012 - SEKTION A-A  
 2019-01-22 16:15:17



**ARKITEMA**  
 PEOPLE IN  
 ARCHITECTURE



SEKTION B-B



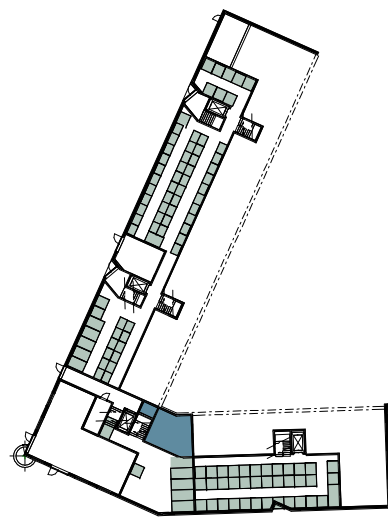
Stångholmsbacken  
 SK\_0013 - SEKTION B-B  
 2019-01-22 16:15:24

SKALA 1:200 (A3)



ARKITEMA

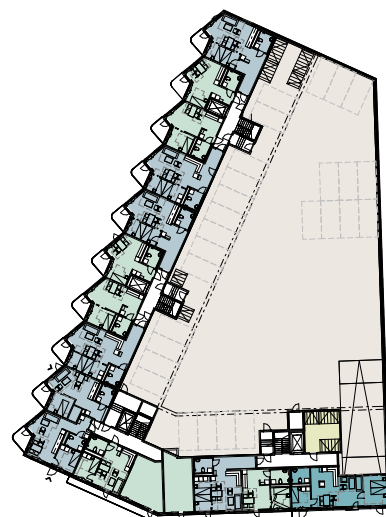
PEOPLE IN  
 ARCHITECTURE



PLAN 09



PLAN 10



PLAN 11



PLAN 12



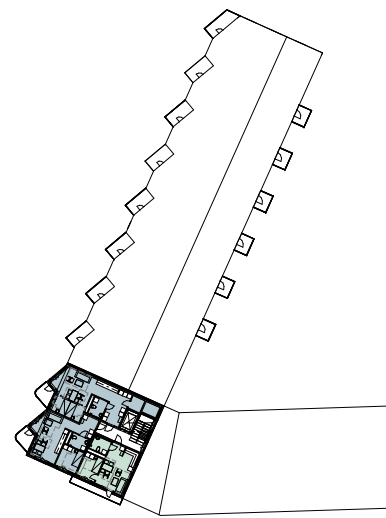
PLAN 13



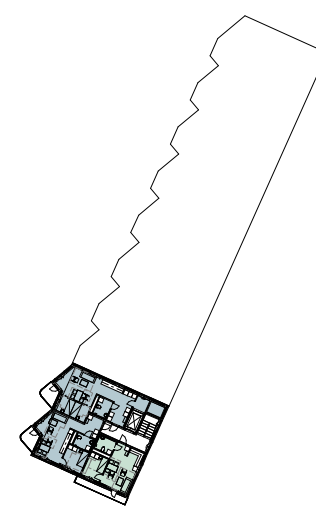
PLAN 14



PLAN 15



PLAN 16



PLAN 17

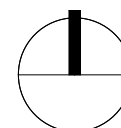
(BOA) LGH FÖRDELNING			
Typ	%	Antal	Area
1ROK	52%	64	1962 m <sup>2</sup>
2ROK	37%	46	2033 m <sup>2</sup>
3ROK	6%	8	580 m <sup>2</sup>
4ROK	5%	6	499 m <sup>2</sup>
	100%	124	5074 m <sup>2</sup>

(LOA)		
Typ	Antal	Area
GARAGE	1	1277 m <sup>2</sup>
GARAGE	1	1248 m <sup>2</sup>
LOKAL	1	102 m <sup>2</sup>
		2627 m <sup>2</sup>

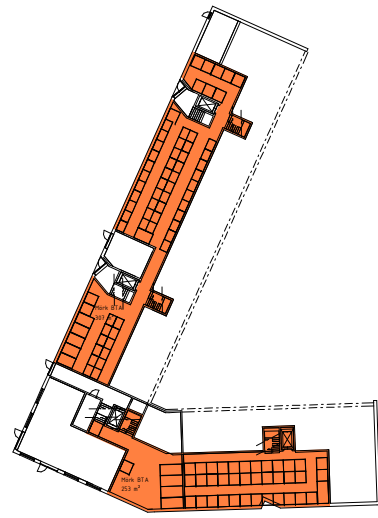
  

- 1ROK
- 2ROK
- 3ROK
- 4ROK
- CYKEL
- FRD
- GARAGE
- LGH FRD 2ROK
- LGH FRD 4ROK
- LOKAL
- SOPRUM
- TEKNIK

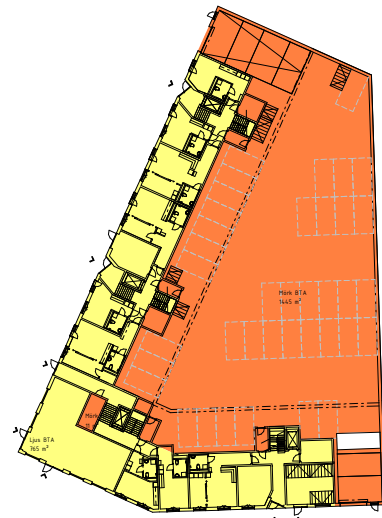




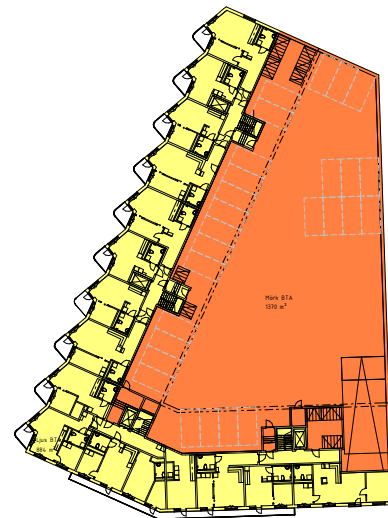
(BTA) LJUS & MÖRK	
Typ	Area
Ljus BTA	7067 m <sup>2</sup>
Mörk BTA	7067 m <sup>2</sup>
Mörk BTA	3386 m <sup>2</sup>
	10453 m <sup>2</sup>



PLAN 09



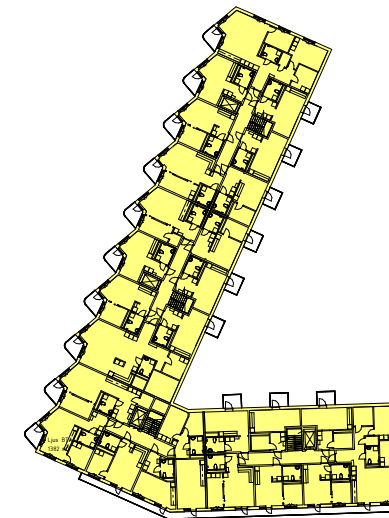
PLAN 10



PLAN 11



PLAN 12



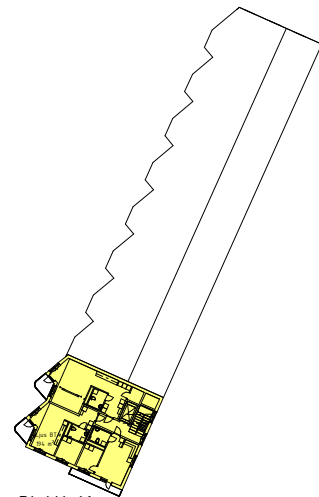
PLAN 13



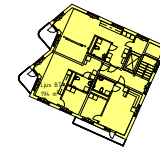
PLAN 14



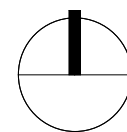
PLAN 15



PLAN 16



Plan 17



## ENERGIANVÄNDNING STÅNGHOLMSBACKEN

### ÖSTER OM VÅRHOLMSBACKARNA

#### FORMFAKTOR

Klimatskalets Yta = 7897m<sup>2</sup>  
Tempererad Golvyta = 7176m<sup>2</sup>  
Formfaktor = 1.10

#### UTFORMNING

Byggnadens placering med stora fasadytor mot sydväst gör att byggnaden kan tillgodose sig gratisvärme från solinstrålning. Många små lägenheter kommer påverka energiprestandan negativt då luftomsättning- och tappvarmvattenanvändning/m<sup>2</sup> ökar. Långsmalt hus med stor andel fasad i förhållande till A-temp påverkar energianvändningen.

Hög andel glas i förhållande till fasad gör det viktigt att välja rätt glasegenskaper i form av lågt U-värde och rätt G-faktor för att begränsa energianvändningen och solinstrålning. Ytterfasadens utformning med sicksack-mönster kräver noggrann utformning i byggskedet för att minimera köldbryggor.

Sydfasaden kommer att ha ett behov av solavskärmning. Det kan delvis lösas med invändiga eller allra helst mellanliggande persienner, men de långa balkongerna kommer också att fungera som avskärmning sommartid.

#### SOLCELLER

Byggnadernas orientering samt takutformning lämpar sig väl för placering av stora ytor solceller alternativt solfångare.