



Trädinventering & okulär besiktning

Telestaden, Farsta 2018-05-02

Ansvarig för utförd trädinventering är Anders Ohlsson Sjöberg, Arbor Konsult AB,
telefon: 0733-14 93 10, e-post: anders@arborkonsult.se

Trädinventeringen är utförd på uppdrag av Camilla Kappel, White arkitekter AB



ARBOR KONSULT AB

Träinventering och okulär besiktning

En inventering av inmäta träd har utförts av Paul Bernard och Anders Ohlsson Sjöberg. Arbetet har utförts på uppdrag av Camilla Kappel, White arkitekter AB.

Parametrar som ingår i inventeringen är nummer, vetenskapligt och svenskt namn, storlek, åldersklass och vitalitet. Övriga parametrar är skador och eventuellt bevarandevärde.

Åldersklass

En individuell bedömning görs utifrån trädets släkt, art och förväntade livslängd. Till exempel så kategoriseras en hundraårig björk som gammal medan en hundraårig ek klassas som vuxen.

Vitalitet

För att kunna bedöma trädens vitalitet har hänsyn tagits till skottillväxt, döda grenar etc.

Strukturell kondition

En okulär besiktning har skett av eventuella skador och strukturella svagheter på träden.

Bevarandevärde

Gällande bedömning av bevarandevärdet tas hänsyn till bland annat trädets placering, vitalitet, estetik och eventuella skador. I dylika inventeringar får unga träd generellt lågt bevarandevärde då de är lätta att flytta eller ersätta med nya träd. Träd med allvarligare skador eller kraftigt nedsatt vitalitet får också ett lågt bevarandevärde. Det biologiska och kulturhistoriska värdet bedöms separat och är alltså inte med i denna värdeskala. Ett lågt bevarandevärde betyder inte att man måste fälla trädet. Det ska ses som en hjälp vid projekteringen.

Sammanfattning

Av de 451 inventerade träden består största delen av skogsek (Quercus robur), 219 stycken samt tall (Pinus sylvestris) 146 stycken.

86 stycken träd har sådana kvaliteter att de har bedömts vara bevarandevärda. Detta förutsatt att träden inte kommer i konflikt med framtida byggnationer. Utav dessa 86 träd har 6 stycken träd bedömts ha ett stort bevarandevärde. De bevarandevärda träden är markerade på översiktskartorna samt i inventeringsprotokollet.

Generella riktlinjer för schakter och eventuella markhöjningar kring träd är att det måste ske med stor försiktighet. Schaktarbetena i trädens rotzoner måste ske med vakuumschakt och markhöjningar får endast ske på mindre delar i trädens rotzoner och då uppbyggt med sorterat krossmaterial. Framtida sprängningar och schakter kan även komma att leda till att tillgängligt vatten och rotutrymmet för träden minskas avsevärt. För att ett träd ska ha rimliga möjligheter att klara sig bör ett skyddsområde på minst 10 meter upprättas, räknat från stammens mitt och ut. Se även 'Standard för skyddande av träd vid byggnation' SLU Alnarp 2015. Innan arbetet startar bör därför en separat utredning och beskrivning upprättas där skydd av träd och arbete nära träden beskrivs i detalj.

För att skydda träd från kompakteringsskador gäller generellt att ytor eller större områden är helt avstängda från entreprenadmaskiner, byggmaterial och schaktmassor. Om transport eller upplag ändå måste ske så bör en temporär yta byggas upp för att minimera kompakteringsskadorna kring träden. Förutom erforderliga stamskydd kring träd skyddas marken kring träden med en uppbyggnad bestående av geonät och krossmaterial.



Anders Ohlsson Sjöberg

Id/Nr	Svenskt namn	Vetenskapligt namn	Markyta	Stamdiam. (cm)	Krondiam. (m)	Åldersklass	Vitalitet	SKADOR														Stort bevarandevärde Bevarandevärt Lågt bevarandevärde									
								Mindre stamskador	Större stamskador	Stamsprickor	Större grenskador	Döda grenar	Invuxen bark eller snäv stamförgrening	Fruktkroppar, svamp	Tidigare toppkapad	Kodominant stam	Hällighet/rötskadad ved	Trasigt stamskydd	Saknat stamskydd	Trasigt/inväxt markgaller	Trädets rötter har skadat beläggning	Rotbensskador	Bevarandevärde	Kommentar							
1	Skogsek	Quercus robur	Naturmark	60	14	Vuxet	Mindre bra					X																	Lågt bevarandevärde		
2	Skogsek	Quercus robur	Naturmark	40	9	Vuxet	Mindre bra																							Lågt bevarandevärde	
3	Skogsek	Quercus robur	Naturmark	30	12	Vuxet	Mindre bra					X																		Lågt bevarandevärde	
4	Skogsek	Quercus robur	Naturmark	65	16	Vuxet	Dålig					X																		Lågt bevarandevärde	
5	Skogsek	Quercus robur	Naturmark	60	9	Vuxet	Mindre bra					X																		Lågt bevarandevärde	
6	Skogsek	Quercus robur	Naturmark	80	18	Vuxet	Mindre bra					X																		Bevarandevärt	
7	Skogsek	Quercus robur	Naturmark	50	11	Vuxet	Mindre bra					X																		Lågt bevarandevärde	
8	Skogsek	Quercus robur	Naturmark	45	10	Vuxet	Mindre bra					X																		Lågt bevarandevärde	
9	Skogsek	Quercus robur	Naturmark	35	5	Vuxet	Mycket dålig						X																	Lågt bevarandevärde	
10	Skogsek	Quercus robur	Naturmark	50	14	Vuxet	Dålig				X		X																	Lågt bevarandevärde	
11	Skogsek	Quercus robur	Naturmark	50	9	Vuxet	Mindre bra					X	X																	Lågt bevarandevärde	Död topp
12	Skogsek	Quercus robur	Naturmark	35	9	Vuxet	Mindre bra						X																	Lågt bevarandevärde	Död topp
13	Skogsek	Quercus robur	Naturmark	35	10	Vuxet	Mindre bra																							Lågt bevarandevärde	
14	Skogsek	Quercus robur	Naturmark	55	10	Vuxet	Mindre bra					X	X																	Lågt bevarandevärde	Högt biologiskt värde - Ekticka
15	Skogsek	Quercus robur	Naturmark	60	12	Vuxet	Mindre bra	X	X			X																		Lågt bevarandevärde	
16	Skogsek	Quercus robur	Naturmark	50	12	Vuxet	Mindre bra						X																	Lågt bevarandevärde	
17	Skogsek	Quercus robur	Naturmark	55	12	Vuxet	Mindre bra						X																	Lågt bevarandevärde	
18	Skogsek	Quercus robur	Naturmark	30	10	Vuxet	Mindre bra																							Lågt bevarandevärde	
19	Skogsek	Quercus robur	Naturmark	40	7	Vuxet	Mindre bra						X																	Lågt bevarandevärde	
20	Skogsek	Quercus robur	Naturmark	50	14	Vuxet	Mindre bra						X																	Bevarandevärt	
21	Tall	Pinus sylvestris	Naturmark	35	8	Vuxet	Mindre bra					X																		Lågt bevarandevärde	
22	Asp	Populus tremula	Naturmark	40	9	Vuxet	Mindre bra	X																						Lågt bevarandevärde	
23	Fågelbär	Prunus avium	Naturmark	30	7	Vuxet	Mindre bra																							Lågt bevarandevärde	
24	Fågelbär	Prunus avium	Naturmark	30	7	Vuxet	Mindre bra																							Lågt bevarandevärde	
25	Skogsek	Quercus robur	Naturmark	30	6	Vuxet	Mindre bra																							Lågt bevarandevärde	

Id/Nr	Svenskt namn	Asfalt Betongplattor Betonggaller Järngaller Grus	Mulch Klippt gräsyta Naturmark Plantering Gatsten	Stamdiam. (cm)	Krondiam. (m)	Nyplanterat Ungt Vuxet Gammalt	Bra Mindre bra Dålig Mycket dålig	SKADOR																Stort bevarandevärde Bevarandevärt Lågt bevarandevärde	Kommentar				
								Mindre stamskador	Större stamskador	Stamsprickor	Större grenskador	Döda grenar	Invuxen bark eller snäv stamförgrening	Fruktkroppar, svamp	Tidigare toppkapad	Kodominant stam	Hälighet/rötskadad ved	Trasigt stamskydd	Saknat stamskydd	Trasigt/inväxt markgaller	Trädets rötter har skadat beläggning	Rotbensskador	Bevarandevärde						
26	Skogsek	Quercus robur	Naturmark	40	7	Vuxet	Mindre bra																				Lågt bevarandevärde		
27	Fågelbär	Prunus avium	Naturmark	45	10	Vuxet	Mindre bra																					Lågt bevarandevärde	
28	Skogsek	Quercus robur	Naturmark	45	7	Vuxet	Mindre bra																					Bevarandevärt	
29	Skogsek	Quercus robur	Naturmark	35	7	Vuxet	Mindre bra																					Bevarandevärt	
30	Skogsek	Quercus robur	Naturmark	40	6	Vuxet	Mindre bra																					Bevarandevärt	
31	Skogsek	Quercus robur	Naturmark	35	7	Vuxet	Mindre bra																					Lågt bevarandevärde	
32	Skogsek	Quercus robur	Naturmark	35	9	Vuxet	Mindre bra																					Lågt bevarandevärde	
33	Skogsek	Quercus robur	Naturmark	55	13	Vuxet	Mindre bra																					Lågt bevarandevärde	
34	Skogsek	Quercus robur	Naturmark	50	12	Vuxet	Dålig																					Lågt bevarandevärde	Död topp
35	Skogsek	Quercus robur	Naturmark	40	11	Vuxet	Mindre bra																					Lågt bevarandevärde	
36	Tall	Pinus sylvestris	Naturmark	30	7	Vuxet	Mindre bra																					Lågt bevarandevärde	
37	Skogsek	Quercus robur	Naturmark	70	14	Vuxet	Mindre bra																					Lågt bevarandevärde	
38	Skogsek	Quercus robur	Naturmark	60	16	Vuxet	Mindre bra																					Bevarandevärt	
39	Skogsek	Quercus robur	Naturmark	35	10	Vuxet	Mindre bra																					Lågt bevarandevärde	
40	Tall	Pinus sylvestris	Naturmark	60	15	Vuxet	Mindre bra																					Bevarandevärt	
41	Tall	Pinus sylvestris	Klippt gräsyta	30	7	Vuxet	Mindre bra																					Lågt bevarandevärde	
42	Skogslönn	Acer platanoides	Klippt gräsyta	35	8	Vuxet	Mindre bra																					Lågt bevarandevärde	
43	Skogsek	Quercus robur	Klippt gräsyta	40	10	Vuxet	Mindre bra																					Lågt bevarandevärde	
44	Tall	Pinus sylvestris	Klippt gräsyta	35	9	Vuxet	Mindre bra																					Lågt bevarandevärde	
45	Tall	Pinus sylvestris	Klippt gräsyta	30	10	Vuxet	Mindre bra																					Lågt bevarandevärde	
46	Tall	Pinus sylvestris	Klippt gräsyta	40	8	Vuxet	Mindre bra																					Lågt bevarandevärde	
47	Skogsek	Quercus robur	Klippt gräsyta	40	10	Vuxet	Mindre bra																					Lågt bevarandevärde	Hårt beskuren tidigare
48	Skogsek	Quercus robur	Naturmark	30		Vuxet	Mindre bra																					Lågt bevarandevärde	
49	Skogsek	Quercus robur	Naturmark	40	12	Vuxet	Mindre bra																					Lågt bevarandevärde	
50	Tall	Pinus sylvestris	Naturmark	35	4	Vuxet	Mindre bra																					Lågt bevarandevärde	

Asfalt	Mulch
Betongplattor	Klippt gräsyta
Betonggaller	Naturmark
Järngaller	Plantering
Grus	Gatsten

Nyplanterat	Bra
Ungt	Mindre bra
Vuxet	Dålig
Gammalt	Mycket dålig

Id/Nr	Svenskt namn	Vetenskapligt namn	Markyta	Stamdiam. (cm)	Krondiam. (m)	Åldersklass	Vitalitet	SKADOR													Stort bevarandevärde	Bevarandevärt	Lågt bevarandevärde	Kommentar				
								Mindre stamskador	Större stamskador	Stamsprickor	Större grenskador	Döda grenar	Invuxen bark eller snäv stamförgrening	Fruktkroppar, svamp	Tidigare toppkapad	Kodominant stam	Hällighet/rötskadad ved	Trasigt stamskydd	Saknat stamskydd	Trasigt/inväxt markgaller					Trädets rötter har skadat beläggning	Rotbensskador		
51	Skogsek	Quercus robur	Naturmark	50	14	Vuxet	Mindre bra							X											Lågt bevarandevärde			
52	Skogsek	Quercus robur	Naturmark	45	8	Vuxet	Mindre bra								X	X										Lågt bevarandevärde	Törskatesvamp	
53	Tall	Pinus sylvestris	Naturmark	50	10	Vuxet	Mindre bra							X												Bevarandevärt		
54	Tall	Pinus sylvestris	Naturmark	40	9	Vuxet	Mindre bra																			Lågt bevarandevärde		
55	Tall	Pinus sylvestris	Naturmark	50	10	Vuxet	Mindre bra																			Bevarandevärt		
56	Skogslind	Tilia cordata	Plantering	40	12	Vuxet	Mindre bra							X												Lågt bevarandevärde		
57	Skogslind	Tilia cordata	Plantering	35	10	Vuxet	Mindre bra							X												Lågt bevarandevärde		
58	Asp	Populus tremula	Klippt gräsyta	30	12	Vuxet	Mindre bra							X									X			Lågt bevarandevärde		
59	Skogsek	Quercus robur	Klippt gräsyta	55	14	Vuxet	Mindre bra																			Lågt bevarandevärde	Hårt beskuren tidigare	
60	Skogsek	Quercus robur	Klippt gräsyta	50	14	Vuxet	Mindre bra							X												Lågt bevarandevärde	Ensidig krona	
61	Hägg	Prunus padus	Klippt gräsyta	40	13	Vuxet	Mindre bra								X											Lågt bevarandevärde		
62	Tall	Pinus sylvestris	Klippt gräsyta	70	13	Vuxet	Mindre bra		X					X									X			Lågt bevarandevärde		
63	Tall	Pinus sylvestris	Klippt gräsyta	50	9	Vuxet	Mindre bra							X												Bevarandevärt		
64	Asp	Populus tremula	Klippt gräsyta	45	15	Vuxet	Mindre bra							X					X							Lågt bevarandevärde		
65	Asp	Populus tremula	Klippt gräsyta	40	11	Vuxet	Mindre bra																			Lågt bevarandevärde		
66	Skogsek	Quercus robur	Klippt gräsyta	90	18	Vuxet	Mindre bra							X												Bevarandevärt		
67	Hägg	Prunus padus	Klippt gräsyta	50	12	Vuxet	Mindre bra													X						Lågt bevarandevärde		
68	Sälg	Salix caprea	Naturmark	45	7	Vuxet	Mindre bra							X	X											Lågt bevarandevärde		
69	Skogsek	Quercus robur	Naturmark	45	13	Vuxet	Mindre bra																			Lågt bevarandevärde	Ensidig krona	
70	Skogsek	Quercus robur	Naturmark	40	12	Vuxet	Mindre bra																			Lågt bevarandevärde		
71	Skogsek	Quercus robur	Naturmark	45	14	Vuxet	Mindre bra																			Lågt bevarandevärde		
72	Skogsek	Quercus robur	Naturmark	55	15	Vuxet	Mindre bra							X												Lågt bevarandevärde	Ensidig krona	
73	Skogsek	Quercus robur	Naturmark	75	15	Vuxet	Mindre bra							X												Lågt bevarandevärde	Ensidig krona	
74	Tall	Pinus sylvestris	Naturmark	30	6	Vuxet	Mindre bra																			Lågt bevarandevärde		
75	Skogslind	Tilia cordata	Klippt gräsyta	30	11	Vuxet	Mindre bra							X												Lågt bevarandevärde		

Id/Nr	Svenskt namn	Vetenskapligt namn	Markyta	Stamdiam. (cm)	Krondiam. (m)	Åldersklass	Vitalitet	SKADOR													Bevarandevärde	Kommentar					
								Mindre stamskador	Större stamskador	Stamsprickor	Större grenskador	Döda grenar	Invuxen bark eller snäv stamförgrening	Fruktkroppar, svamp	Tidigare toppkapad	Kodominant stam	Hålighet/rötskadad ved	Trasigt stamskydd	Saknat stamskydd	Trasigt/inväxt markgaller			Trädets rötter har skadats beläggning	Rotbensskador			
76	Skogslind	Tilia cordata	Klippt gräsyta	30	11	Vuxet	Mindre bra								X										Lågt bevarandevärde		
77	Skogslind	Tilia cordata	Klippt gräsyta	35	11	Vuxet	Mindre bra								X											Lågt bevarandevärde	
78	Skogsek	Quercus robur	Asfalt	80	16	Vuxet	Mindre bra																		Bevarandevärt	Kronstabiliseringselement i kronan	
79	Tall	Pinus sylvestris	Klippt gräsyta	35	7	Vuxet	Mindre bra																			Lågt bevarandevärde	
80	Tall	Pinus sylvestris	Klippt gräsyta	35	7	Vuxet	Dålig																			Lågt bevarandevärde	
81	Skogsek	Quercus robur	Klippt gräsyta	40	12	Vuxet	Mindre bra	X						X												Lågt bevarandevärde	
82	Skogsek	Quercus robur	Klippt gräsyta	60	14	Vuxet	Mindre bra							X									X			Bevarandevärt	
83	Skogsek	Quercus robur	Klippt gräsyta	35	10	Vuxet	Mindre bra							X												Lågt bevarandevärde	
84	Skogsek	Quercus robur	Klippt gräsyta	40	8	Vuxet	Dålig							X												Lågt bevarandevärde	
85	Skogsek	Quercus robur	Klippt gräsyta	45	14	Vuxet	Mindre bra																			Lågt bevarandevärde	
86	Skogsek	Quercus robur	Klippt gräsyta	85	19	Vuxet	Mindre bra									X										Lågt bevarandevärde	
87	Tall	Pinus sylvestris	Naturmark	40	8	Vuxet	Mindre bra																			Lågt bevarandevärde	
88	Skogsek	Quercus robur	Naturmark	30	11	Vuxet	Mindre bra																			Lågt bevarandevärde	
89	Skogsek	Quercus robur	Naturmark	50	12	Vuxet	Dålig							X												Lågt bevarandevärde	
90	Skogsek	Quercus robur	Naturmark	35	11	Vuxet	Mindre bra																			Lågt bevarandevärde	
91	Skogsek	Quercus robur	Naturmark	55	11	Vuxet	Mindre bra	X					X	X			X									Lågt bevarandevärde	
92	Skogsek	Quercus robur	Klippt gräsyta	55	13	Vuxet	Mindre bra							X	X											Lågt bevarandevärde	
93	Skogsek	Quercus robur	Klippt gräsyta	40	12	Vuxet	Mindre bra																			Lågt bevarandevärde	
94	Skogsek	Quercus robur	Klippt gräsyta	40	10	Vuxet	Mindre bra																			Lågt bevarandevärde	
95	Skogsek	Quercus robur	Klippt gräsyta	60	9	Vuxet	Dålig							X												Lågt bevarandevärde	
96	Skogsek	Quercus robur	Klippt gräsyta	35	9	Vuxet	Mindre bra							X												Lågt bevarandevärde	
97	Tall	Pinus sylvestris	Klippt gräsyta	60	10	Vuxet	Mindre bra							X												Bevarandevärt	
98	Skogsek	Quercus robur	Klippt gräsyta	35	11	Vuxet	Mindre bra	X						X												Lågt bevarandevärde	
99	Tall	Pinus sylvestris	Klippt gräsyta	40	8	Vuxet	Mindre bra							X												Lågt bevarandevärde	
100	Skogsek	Quercus robur	Klippt gräsyta	40	8	Vuxet	Mycket dålig							X	X		X									Lågt bevarandevärde	

Id/Nr	Svenskt namn	Vetenskapligt namn	Markyta	Stamdiam. (cm)		Åldersklass	Vitalitet	SKADOR														Bevarandevärde		Kommentar																	
				Krondiam. (m)				Mindre stamskador	Större stamskador	Stamsprickor	Större grenskador	Döda grenar	Invuxen bark eller snäv stamförgrening	Fruktkroppar, svamp	Tidigare toppkapad	Kodominant stam	Hålighet/rötskadad ved	Trasigt stamskydd	Saknat stamskydd	Trasigt/inväxt markgaller	Trädets rötter har skadat beläggning	Rotbensskador	Bevarandevärde		Bevarandevärd	Lågt bevarandevärde															
101	Tall	Pinus sylvestris	Klippt gräsyta	50	10	Vuxet	Dålig																															Lågt bevarandevärde			
102	Rönn	Sorbus aucuparia	Klippt gräsyta	30	7	Vuxet	Mindre bra																																Lågt bevarandevärde		
103	Skogslönn	Acer platanoides	Klippt gräsyta	35	12	Vuxet	Mindre bra																																Lågt bevarandevärde		
104	Skogslönn	Acer platanoides	Klippt gräsyta	35	13	Vuxet	Mindre bra																																Lågt bevarandevärde		
105	Skogslönn	Acer platanoides	Klippt gräsyta	35	9	Vuxet	Mindre bra																																Lågt bevarandevärde		
106	Oxel	Sorbus intermedia	Betongplattor	45	10	Vuxet	Mindre bra																																Lågt bevarandevärde		
107	Oxel	Sorbus intermedia	Betongplattor	45	9	Vuxet	Mindre bra																																	Lågt bevarandevärde	
108	Skogsek	Quercus robur	Klippt gräsyta	90	18	Vuxet	Mindre bra												X																				Stort bevarandevärde		
109	Skogsek	Quercus robur	Klippt gräsyta	100	19	Vuxet	Mindre bra												X																				Stort bevarandevärde		
110	Skogsek	Quercus robur	Klippt gräsyta	85	16	Vuxet	Mindre bra												X																				Stort bevarandevärde		
111	Skogslind	Tilia cordata	Klippt gräsyta	30	11	Vuxet	Mindre bra																																Lågt bevarandevärde		
112	Skogsek	Quercus robur	Naturmark	45	12	Vuxet	Mindre bra												X																				Lågt bevarandevärde		
113	Tall	Pinus sylvestris	Naturmark	45	8	Vuxet	Mindre bra																																Lågt bevarandevärde		
114	Skogsek	Quercus robur	Naturmark	60	16	Vuxet	Mindre bra												X																				Bevarandevärd		
115	Skogsek	Quercus robur	Naturmark	55	13	Vuxet	Mindre bra		X						X	X																						Lågt bevarandevärde	Högt biologiskt värde - Ekticka		
116	Skogsek	Quercus robur	Naturmark	45	13	Vuxet	Mindre bra												X																				Lågt bevarandevärde		
117	Tall	Pinus sylvestris	Naturmark	40	5	Vuxet	Mindre bra																																Lågt bevarandevärde		
118	Tall	Pinus sylvestris	Naturmark	80	12	Vuxet	Mycket dålig														X																	Lågt bevarandevärde	Högt biologiskt värde - Död		
119	Tall	Pinus sylvestris	Naturmark	45	7	Vuxet	Mindre bra																																Lågt bevarandevärde		
120	Tall	Pinus sylvestris	Naturmark	40	8	Vuxet	Mindre bra													X																			Lågt bevarandevärde		
121	Tall	Pinus sylvestris	Naturmark	45	8	Vuxet	Mindre bra													X																			Lågt bevarandevärde		
122	Tall	Pinus sylvestris	Naturmark	35	8	Vuxet	Mindre bra													X																			Lågt bevarandevärde		
123	Tall	Pinus sylvestris	Naturmark	40	9	Vuxet	Mindre bra	X																															Lågt bevarandevärde		
124	Skogsek	Quercus robur	Naturmark	35	7	Vuxet	Mindre bra																																	Lågt bevarandevärde	
125	Tall	Pinus sylvestris	Naturmark	55	8	Vuxet	Mindre bra																																	Bevarandevärd	

Id/Nr	Svenskt namn	Vetenskapligt namn	Markyta	Stamdiam. (cm)	Krokdiam. (m)	Åldersklass	Vitalitet	SKADOR													Bevarandevärde Bevarandevärt Lågt bevarandevärde	Kommentar						
								Asfalt Betongplattor Betonggaller Järngaller Grus	Mulch Klippt gräsyta Naturmark Plantering Gatsten	Nyplanterat Ungt Vuxet Gammalt	Bra Mindre bra Dålig Mycket dålig	Mindre stamskador	Större stamskador	Stamsprickor	Större grenskador	Döda grenar	Invuxen bark eller snäv stamförgrening	Fruktkroppar, svamp	Tidigare toppkapad	Kodominant stam			Hålighet/rötskadad ved	Trasigt stamskydd	Saknat stamskydd	Trasigt/inväxt markgaller	Trädets rötter har skadat beläggning	Rotbensskador
126	Tall	Pinus sylvestris	Naturmark	60	8	Vuxet	Mindre bra					X															Bevarandevärt	
127	Tall	Pinus sylvestris	Naturmark	50	10	Vuxet	Mindre bra	X									X										Lågt bevarandevärde	
128	Tall	Pinus sylvestris	Naturmark	35	8	Vuxet	Mindre bra	X																			Lågt bevarandevärde	
129	Skogsek	Quercus robur	Naturmark	35	7	Vuxet	Mindre bra				X																Lågt bevarandevärde	
130	Tall	Pinus sylvestris	Naturmark	50	10	Vuxet	Mindre bra	X	X																		Lågt bevarandevärde	
131	Skogsek	Quercus robur	Naturmark	100	19	Vuxet	Mindre bra				X																Bevarandevärt	
132	Tall	Pinus sylvestris	Klippt gräsyta	35	8	Vuxet	Mindre bra																				Lågt bevarandevärde	
133	Tall	Pinus sylvestris	Klippt gräsyta	90	16	Gammal	Mindre bra				X																Stort bevarandevärde	
134	Skogsek	Quercus robur	Klippt gräsyta	50	14	Vuxet	Mindre bra					X															Bevarandevärt	
135	Rödek	Quercus rubra	Klippt gräsyta	60	15	Vuxet	Mindre bra					X															Bevarandevärt	
136	Rödek	Quercus rubra	Klippt gräsyta	45	13	Vuxet	Mindre bra																				Bevarandevärt	
137	Rödek	Quercus rubra	Klippt gräsyta	50	15	Vuxet	Mindre bra					X															Bevarandevärt	
138	Tall	Pinus sylvestris	Naturmark	55	9	Vuxet	Mindre bra	X		X																	Bevarandevärt	
139	Tall	Pinus sylvestris	Naturmark	45	10	Vuxet	Mindre bra							X													Lågt bevarandevärde	Törskatesvamp
140	Tall	Pinus sylvestris	Naturmark	40	8	Vuxet	Mindre bra							X													Lågt bevarandevärde	
141	Tall	Pinus sylvestris	Naturmark	45	11	Vuxet	Mindre bra																				Lågt bevarandevärde	
142	Tall	Pinus sylvestris	Naturmark	30	7	Vuxet	Mindre bra																				Lågt bevarandevärde	
143	Tall	Pinus sylvestris	Naturmark	65	12	Vuxet	Mindre bra																				Bevarandevärt	
144	Tall	Pinus sylvestris	Naturmark	40	7	Vuxet	Mindre bra				X																Lågt bevarandevärde	Rotplattan lyfter
145	Tall	Pinus sylvestris	Naturmark	40	6	Vuxet	Mindre bra					X															Lågt bevarandevärde	
146	Skogsek	Quercus robur	Naturmark	40	14	Vuxet	Mindre bra																				Lågt bevarandevärde	
147	Tall	Pinus sylvestris	Naturmark	75	12	Gammal	Mindre bra				X	X															Bevarandevärt	
148	Tall	Pinus sylvestris	Naturmark	35	6	Vuxet	Mindre bra	X			X																Lågt bevarandevärde	
149	Tall	Pinus sylvestris	Naturmark	30	7	Vuxet	Mindre bra																				Lågt bevarandevärde	
150	Tall	Pinus sylvestris	Naturmark	30	7	Vuxet	Mindre bra																				Lågt bevarandevärde	

Godkänt dokument - Anna-Stina Bokander, Stockholms stadsbyggnadskontor, 2019-10-02, Dnr 2014-13908

Id/Nr	Svenskt namn	Vetenskapligt namn	Markyta	Stamdiam. (cm)	Krondiam. (m)	Åldersklass	Vitalitet	SKADOR														Bevarandevärde	Bevarandevärd	Lågt bevarandevärde	Kommentar				
								Mindre stamskador	Större stamskador	Stamsprickor	Större grenskador	Döda grenar	Invuxen bark eller snäv stamförgrening	Fruktkroppar, svamp	Tidigare toppkapad	Kodominant stam	Hällighet/rötskadad ved	Trasigt stamskydd	Saknat stamskydd	Trasigt/inväxt markgaller	Trädets rötter har skadat beläggning					Rotbensskador			
151	Skogsek	Quercus robur	Klippt gräsyta	120	20	Vuxet	Mindre bra					X																Bevarandevärd	2 stammar
152	Tall	Pinus sylvestris	Plantering	40	9	Vuxet	Mindre bra					X	X															Lågt bevarandevärde	
153	Tall	Pinus sylvestris	Naturmark	30	9	Vuxet	Mindre bra																					Lågt bevarandevärde	
154	Tall	Pinus sylvestris	Naturmark	30	9	Vuxet	Mindre bra																					Lågt bevarandevärde	
155	Tall	Pinus sylvestris	Naturmark	30	9	Vuxet	Mindre bra																					Lågt bevarandevärde	
156	Tall	Pinus sylvestris	Naturmark	35	9	Vuxet	Mindre bra				X																	Lågt bevarandevärde	
157	Tall	Pinus sylvestris	Naturmark	40	12	Vuxet	Mindre bra																					Lågt bevarandevärde	
158	Rödek	Quercus rubra	Naturmark	45	15	Vuxet	Mindre bra					X																Bevarandevärd	
159	Rödek	Quercus rubra	Naturmark	55	16	Vuxet	Mindre bra					X																Bevarandevärd	
160	Rödek	Quercus rubra	Naturmark	50	11	Vuxet	Mindre bra					X																Lågt bevarandevärde	
161	Rödek	Quercus rubra	Naturmark	40	14	Vuxet	Mindre bra					X	X															Bevarandevärd	
162	Skogsek	Quercus robur	Klippt gräsyta	35	11	Vuxet	Mindre bra																					Lågt bevarandevärde	
163	Skogsek	Quercus robur	Naturmark	95	19	Vuxet	Mindre bra	X				X																Bevarandevärd	
164	Skogsek	Quercus robur	Naturmark	35	12	Vuxet	Mindre bra					X																Lågt bevarandevärde	
165	Skogsek	Quercus robur	Naturmark	70	14	Vuxet	Mindre bra			X		X																Lågt bevarandevärde	Högt biologiskt värde
166	Skogsek	Quercus robur	Naturmark	40	13	Vuxet	Mindre bra					X																Lågt bevarandevärde	
167	Skogsek	Quercus robur	Naturmark	85	21	Vuxet	Mindre bra					X																Bevarandevärd	
168	Skogsek	Quercus robur	Naturmark	40	8	Vuxet	Mycket dålig																					Lågt bevarandevärde	Död
169	Asp	Populus tremula	Naturmark	50	11	Vuxet	Mindre bra					X	X															Lågt bevarandevärde	
170	Skogsek	Quercus robur	Naturmark	40	15	Vuxet	Mindre bra					X																Lågt bevarandevärde	
171	Tall	Pinus sylvestris	Naturmark	40	8	Vuxet	Mindre bra							X														Lågt bevarandevärde	Tallticka
172	Skogsek	Quercus robur	Naturmark	55	15	Vuxet	Mindre bra					X	X															Lågt bevarandevärde	
173	Tall	Pinus sylvestris	Naturmark	35	9	Vuxet	Mindre bra					X																Lågt bevarandevärde	
174	Tall	Pinus sylvestris	Naturmark	30	8	Vuxet	Mindre bra					X																Lågt bevarandevärde	
175	Skogsek	Quercus robur	Naturmark	30	9	Vuxet	Mindre bra					X																Lågt bevarandevärde	

Id/Nr	Svenskt namn	Vetenskapligt namn	Markyta	Stamdiam. (cm)	Krondiam. (m)	Åldersklass	Vitalitet	SKADOR															Bevarandevärde	Kommentar			
								Mindre stamskador	Större stamskador	Stamsprickor	Större grenskador	Döda grenar	Invuxen bark eller snäv stamförgrening	Fruktkroppar, svamp	Tidigare toppkapad	Kodominant stam	Hållighet/rötskadad ved	Trasigt stamskydd	Saknat stamskydd	Trasigt/inväxt markgaller	Trädets rötter har skadat beläggning	Rotbensskador					
176	Asp	Populus tremula	Naturmark	30	9	Vuxet	Mindre bra						X												Lågt bevarandevärde		
177	Asp	Populus tremula	Naturmark	30	9	Vuxet	Mindre bra							X												Lågt bevarandevärde	
178	Tall	Pinus sylvestris	Naturmark	55	11	Vuxet	Mindre bra							X												Bevarandevärt	
179	Asp	Populus tremula	Naturmark	40	13	Vuxet	Mindre bra	X									X									Lågt bevarandevärde	
180	Skogsek	Quercus robur	Naturmark	50	16	Vuxet	Mindre bra						X													Bevarandevärt	
181	Tall	Pinus sylvestris	Naturmark	35	6	Vuxet	Mindre bra						X													Lågt bevarandevärde	
182	Asp	Populus tremula	Naturmark	30	10	Vuxet	Mindre bra																			Lågt bevarandevärde	
183	Asp	Populus tremula	Naturmark	45	9	Vuxet	Mindre bra							X												Lågt bevarandevärde	
184	Skogsek	Quercus robur	Naturmark	50	10	Vuxet	Mindre bra		X				X													Lågt bevarandevärde	Lutande, ensidig krona
185	Tall	Pinus sylvestris	Naturmark	45	10	Vuxet	Mindre bra							X												Lågt bevarandevärde	
186	Tall	Pinus sylvestris	Naturmark	35	10	Vuxet	Mindre bra							X												Lågt bevarandevärde	
187	Asp	Populus tremula	Naturmark	35	7	Vuxet	Mindre bra							X												Lågt bevarandevärde	
188	Skogsek	Quercus robur	Naturmark	70	18	Vuxet	Mindre bra							X												Lågt bevarandevärde	Hårt beskuren tidigare - obalanserat krona
189	Skogslönn	Acer platanoides	Naturmark	50	16	Vuxet	Mindre bra																			Lågt bevarandevärde	
190	Skogslönn	Acer platanoides	Naturmark	40	10	Vuxet	Mindre bra																			Lågt bevarandevärde	
191	Asp	Populus tremula	Naturmark	40	12	Vuxet	Mindre bra																	X		Lågt bevarandevärde	
192	Skogslönn	Acer platanoides	Naturmark	35	10	Vuxet	Mindre bra																			Lågt bevarandevärde	
193	Skogslönn	Acer platanoides	Naturmark	30	9	Vuxet	Mindre bra																			Lågt bevarandevärde	
194	Skogslönn	Acer platanoides	Naturmark	35	10	Vuxet	Mindre bra																			Lågt bevarandevärde	
195	Asp	Populus tremula	Naturmark	45	10	Vuxet	Mindre bra						X													Lågt bevarandevärde	
196	Asp	Populus tremula	Naturmark	35	9	Vuxet	Mindre bra																			Lågt bevarandevärde	
197	Skogsek	Quercus robur	Naturmark	40	14	Vuxet	Mindre bra																			Lågt bevarandevärde	
198	Skogsek	Quercus robur	Naturmark	65	15	Vuxet	Mindre bra	X					X						X							Lågt bevarandevärde	
199	Skogsek	Quercus robur	Naturmark	65	16	Vuxet	Mindre bra			X			X													Bevarandevärt	
200	Skogsek	Quercus robur	Naturmark	35	12	Vuxet	Mindre bra																			Lågt bevarandevärde	

Id/Nr	Svenskt namn	Vetenskapligt namn	Markyta	Stamdiam. (cm)	Krondiam. (m)	Åldersklass	Vitalitet	SKADOR														Stort bevarandevärde Bevarandevärt Lågt bevarandevärde					
								Mindre stamskador	Större stamskador	Stamsprickor	Större grenskador	Döda grenar	Invuxen bark eller snäv stamförgrening	Fruktkroppar, svamp	Tidigare toppkapad	Kodominant stam	Hålighet/rötskadad ved	Trasigt stamskydd	Saknat stamskydd	Trasigt/inväxt markgaller	Trädets rötter har skadat beläggning	Rotbensskador	Bevarandevärde	Kommentar			
201	Skogslind	Tilia cordata	Naturmark	30	9	Vuxet	Mindre bra	X																	Lågt bevarandevärde		
202	Tall	Pinus sylvestris	Naturmark	45	8	Vuxet	Mindre bra																			Bevarandevärt	
203	Skogsek	Quercus robur	Naturmark	35	10	Vuxet	Mindre bra						X													Lågt bevarandevärde	
204	Tall	Pinus sylvestris	Naturmark	30	6	Vuxet	Mindre bra																			Lågt bevarandevärde	
205	Tall	Pinus sylvestris	Naturmark	25	5	Ungt	Mindre bra																			Lågt bevarandevärde	
206	Tall	Pinus sylvestris	Naturmark	25	7	Ungt	Mindre bra																			Lågt bevarandevärde	
207	Tall	Pinus sylvestris	Naturmark	65	8	Vuxet	Mindre bra						X										X			Bevarandevärt	
208	Tall	Pinus sylvestris	Naturmark	50	11	Vuxet	Dålig							X												Lågt bevarandevärde	Död topp - Törskatesvamp
209	Tall	Pinus sylvestris	Naturmark	35	6	Vuxet	Mindre bra																			Lågt bevarandevärde	
210	Tall	Pinus sylvestris	Naturmark	45	10	Vuxet	Mindre bra						X													Bevarandevärt	
211	Tall	Pinus sylvestris	Naturmark	40	7	Vuxet	Mindre bra							X												Lågt bevarandevärde	Tallticka
212	Tall	Pinus sylvestris	Naturmark	40	6	Vuxet	Mindre bra	X																		Lågt bevarandevärde	
213	Skogsek	Quercus robur	Naturmark	40	14	Vuxet	Dålig						X													Lågt bevarandevärde	Högt biologiskt värde - Ekticka
214	Skogsek	Quercus robur	Naturmark	40	13	Vuxet	Mycket dålig						X													Lågt bevarandevärde	Döende
215	Skogsek	Quercus robur	Naturmark	30	9	Vuxet	Mindre bra						X													Lågt bevarandevärde	
216	Skogsek	Quercus robur	Naturmark	30	6	Vuxet	Mindre bra						X													Lågt bevarandevärde	
217	Skogsek	Quercus robur	Naturmark	30	12	Vuxet	Mindre bra																			Lågt bevarandevärde	
218	Skogsek	Quercus robur	Naturmark	35	10	Vuxet	Mindre bra						X													Lågt bevarandevärde	
219	Skogsek	Quercus robur	Naturmark	40	12	Vuxet	Mindre bra																			Lågt bevarandevärde	
220	Rödek	Quercus rubra	Plantering	45	13	Vuxet	Mindre bra																			Lågt bevarandevärde	
221	Rödek	Quercus rubra	Plantering	50	12	Vuxet	Mindre bra						X													Lågt bevarandevärde	
222	Rödek	Quercus rubra	Plantering	45	14	Vuxet	Mindre bra						X													Lågt bevarandevärde	
223	Rödek	Quercus rubra	Plantering	40	13	Vuxet	Mindre bra						X													Lågt bevarandevärde	
224	Rödek	Quercus rubra	Plantering	40	14	Vuxet	Mindre bra						X													Lågt bevarandevärde	
225	Rödek	Quercus rubra	Plantering	40	12	Vuxet	Mindre bra							X												Lågt bevarandevärde	

Id/Nr	Svenskt namn	Vetenskapligt namn	Markyta	Stamdiam. (cm)	Krondiam. (m)	Åldersklass	Vitalitet	SKADOR																	Stort bevarandevärde	Bevarandevärt	Lågt bevarandevärde	Kommentar										
								Mindre stamskador	Större stamskador	Stamsprickor	Större grenskador	Döda grenar	Invuxen bark eller snäv stamförgrening	Fruktkroppar, svamp	Tidigare toppkapad	Kodominant stam	Hällighet/rötskadad ved	Trasigt stamskydd	Saknat stamskydd	Trasigt/inväxt markgaller	Trädets rötter har skadat beläggning	Rotbensskador																
226	Rödek	Quercus rubra	Plantering	40	12	Vuxet	Mindre bra																											Lågt bevarandevärde				
227	Rödek	Quercus rubra	Plantering	40	12	Vuxet	Mindre bra	X																											Lågt bevarandevärde			
228	Vårtbjörk	Betula pendula	Naturmark	35	5	Vuxet	Mindre bra																												Lågt bevarandevärde			
229	Tall	Pinus sylvestris	Naturmark	60	11	Vuxet	Mindre bra																												Bevarandevärt			
230	Asp	Populus tremula	Naturmark	30	9	Vuxet	Mindre bra							X																					Lågt bevarandevärde			
231	Tall	Pinus sylvestris	Naturmark	35	9	Vuxet	Mindre bra																												Lågt bevarandevärde			
232	Tall	Pinus sylvestris	Naturmark	40	9	Vuxet	Mindre bra											X																	Lågt bevarandevärde	Törskatesvamp		
233	Tall	Pinus sylvestris	Naturmark	30	5	Vuxet	Mindre bra																													Lågt bevarandevärde		
234	Skogsek	Quercus robur	Naturmark	30	8	Vuxet	Mindre bra																													Lågt bevarandevärde		
235	Tall	Pinus sylvestris	Naturmark	40	8	Vuxet	Mindre bra																													Lågt bevarandevärde		
236	Tall	Pinus sylvestris	Naturmark	45	8	Vuxet	Mindre bra																													Lågt bevarandevärde		
237	Tall	Pinus sylvestris	Naturmark	35	8	Vuxet	Mindre bra																													Lågt bevarandevärde	Tallticka	
238	Tall	Pinus sylvestris	Naturmark	40	7	Vuxet	Mindre bra			X																										Lågt bevarandevärde		
239	Tall	Pinus sylvestris	Naturmark	50	7	Vuxet	Mindre bra																													Bevarandevärt		
240	Skogslönn	Acer platanoides	Klippt gräsyta	30	9	Vuxet	Mindre bra										X																			Lågt bevarandevärde		
241	Skogslönn	Acer platanoides	Klippt gräsyta	35	8	Vuxet	Mindre bra				X			X																						Lågt bevarandevärde		
242	Skogslönn	Acer platanoides	Klippt gräsyta	40	8	Vuxet	Mindre bra											X																		Lågt bevarandevärde		
243	Skogslönn	Acer platanoides	Klippt gräsyta	35	7	Vuxet	Mindre bra				X																										Lågt bevarandevärde	
244	Skogslönn	Acer platanoides	Klippt gräsyta	55	13	Vuxet	Mindre bra																														Lågt bevarandevärde	
245	Skogslönn	Acer platanoides	Klippt gräsyta	40	8	Vuxet	Mindre bra																														Lågt bevarandevärde	
246	Rödek	Quercus rubra	Plantering	30	11	Vuxet	Mindre bra																														Lågt bevarandevärde	
247	Skogslönn	Acer platanoides	Klippt gräsyta	35	10	Vuxet	Mindre bra																														Lågt bevarandevärde	
248	Tall	Pinus sylvestris	Naturmark	30	3	Vuxet	Mindre bra			X																											Lågt bevarandevärde	
249	Skogsek	Quercus robur	Naturmark	55	12	Vuxet	Mindre bra																														Lågt bevarandevärde	
250	Tall	Pinus sylvestris	Naturmark	55	8	Vuxet	Mindre bra																														Bevarandevärt	

Id/Nr	Svenskt namn	Vetenskapligt namn	Markyta	Stamdiam. (cm)	Krondiam. (m)	Åldersklass	Vitalitet	SKADOR														Bevarandevärde	Bevarandevärt	Lågt bevarandevärde	Kommentar	
								Mindre stamskador	Större stamskador	Stamsprickor	Större grenskador	Döda grenar	Invuxen bark eller snäv stamförgrening	Fruktkroppar, svamp	Tidigare toppkapad	Kodominant stam	Hållighet/rötskadad ved	Trasigt stamskydd	Saknat stamskydd	Trasigt/inväxt markgaller	Trädets rötter har skadat beläggning					Rotbensskador
251	Skogsek	Quercus robur	Naturmark	65	11	Vuxet	Mindre bra																	Bevarandevärt		
252	Skogsek	Quercus robur	Naturmark	50	8	Vuxet	Dålig																	Lågt bevarandevärde	Högt biologiskt värde	
253	Skogsek	Quercus robur	Naturmark	50	13	Vuxet	Mindre bra																	Bevarandevärt		
254	Skogsek	Quercus robur	Naturmark	50	13	Vuxet	Mindre bra																	Bevarandevärt		
255	Skogsek	Quercus robur	Naturmark	55	8	Vuxet	Mindre bra																	Bevarandevärt		
256	Skogslönn	Acer platanoides	Klippt gräsyta	35	11	Vuxet	Mindre bra	X																Lågt bevarandevärde		
257	Skogslönn	Acer platanoides	Klippt gräsyta	35	11	Vuxet	Mindre bra			X	X													Lågt bevarandevärde		
258	Skogslönn	Acer platanoides	Klippt gräsyta	35	10	Vuxet	Mindre bra																	Lågt bevarandevärde		
259	Skogslönn	Acer platanoides	Klippt gräsyta	30	8	Vuxet	Mindre bra																	Lågt bevarandevärde		
260	Skogslönn	Acer platanoides	Klippt gräsyta	30	11	Vuxet	Mindre bra		X	X														Lågt bevarandevärde		
261	Ask	Fraxinus excelsior	Naturmark	30	10	Vuxet	Mindre bra																	Lågt bevarandevärde		
262	Skogsek	Quercus robur	Naturmark	90	18	Vuxet	Mindre bra																	Bevarandevärt		
263	Ask	Fraxinus excelsior	Naturmark	50	9	Vuxet	Mindre bra			X	X													Lågt bevarandevärde		
264	Skogsek	Quercus robur	Naturmark	60	13	Vuxet	Mindre bra																	Lågt bevarandevärde		
265	Skogsek	Quercus robur	Asfalt	60	9	Vuxet	Dålig		X		X					X								Lågt bevarandevärde		
266	Skogsek	Quercus robur	Asfalt	95	16	Vuxet	Mindre bra			X		X												Bevarandevärt	Bör kronstabileseras	
267	Tall	Pinus sylvestris	Naturmark	60	9	Vuxet	Mindre bra								X									Lågt bevarandevärde		
268	Ask	Fraxinus excelsior	Naturmark	65	13	Vuxet	Mindre bra								X									Lågt bevarandevärde		
269	Skogsek	Quercus robur	Naturmark	60	14	Vuxet	Mindre bra			X	X													Lågt bevarandevärde		
270	Skogsek	Quercus robur	Naturmark	70	16	Vuxet	Mindre bra								X									Bevarandevärt		
271	Skogsek	Quercus robur	Naturmark	40	12	Vuxet	Mindre bra								X									Lågt bevarandevärde		
272	Skogsek	Quercus robur	Naturmark	30	9	Vuxet	Mindre bra								X									Lågt bevarandevärde		
273	Skogsek	Quercus robur	Naturmark	45	12	Vuxet	Mindre bra								X									Lågt bevarandevärde		
274	Skogsek	Quercus robur	Naturmark	75	16	Vuxet	Mindre bra	X							X									Bevarandevärt		
275	Ask	Fraxinus excelsior	Grus	55	12	Vuxet	Mindre bra		X						X					X				Lågt bevarandevärde		

Id/Nr	Svenskt namn	Vetenskapligt namn	Markyta	Stamdiam. (cm)	Krondiam. (m)	Åldersklass	Vitalitet	SKADOR														Stort bevarandevärde Bevarandevärt Lågt bevarandevärde								
								Mindre stamskador	Större stamskador	Stamsprickor	Större grenskador	Döda grenar	Invuxen bark eller snäv stamförgrening	Fruktkroppar, svamp	Tidigare toppkapad	Kodominant stam	Hålighet/rötskadad ved	Trasigt stamskydd	Saknat stamskydd	Trasigt/inväxt markgaller	Trädets rötter har skadat beläggning	Rotbensskador	Bevarandevärde	Kommentar						
276	Ask	Fraxinus excelsior	Grus	65	11	Vuxet	Mindre bra	X								X													Lågt bevarandevärde	
277	Skogslönn	Acer platanoides	Klippt gräsyta	45	10	Vuxet	Mindre bra		X							X													Lågt bevarandevärde	
278	Skogsek	Quercus robur	Naturmark	40	10	Vuxet	Mindre bra	X									X												Lågt bevarandevärde	
279	Skogsek	Quercus robur	Naturmark	160	10	Vuxet	Mycket dålig									X			X										Lågt bevarandevärde	Högt biologiskt värde - Död
280	Skogsek	Quercus robur	Naturmark	70	14	Vuxet	Mindre bra									X													Bevarandevärt	
281	Skogsek	Quercus robur	Naturmark	65	12	Vuxet	Dålig		X										X										Lågt bevarandevärde	
282	Skogslind	Tilia cordata	Naturmark	40	8	Vuxet	Mindre bra																						Lågt bevarandevärde	
283	Skogsek	Quercus robur	Naturmark	40	8	Vuxet	Mindre bra				X																		Lågt bevarandevärde	
284	Tall	Pinus sylvestris	Naturmark	30	8	Vuxet	Mindre bra																						Lågt bevarandevärde	
285	Skogsek	Quercus robur	Naturmark	40	9	Vuxet	Mindre bra										X												Lågt bevarandevärde	
286	Skogsek	Quercus robur	Naturmark	50	10	Vuxet	Mindre bra										X												Lågt bevarandevärde	
287	Skogsek	Quercus robur	Naturmark	45	10	Vuxet	Mindre bra											X											Lågt bevarandevärde	
288	Tall	Pinus sylvestris	Naturmark	45	8	Vuxet	Mindre bra																						Lågt bevarandevärde	
289	Skogsek	Quercus robur	Naturmark	45	12	Vuxet	Mindre bra																						Lågt bevarandevärde	
290	Skogsek	Quercus robur	Naturmark	40	10	Vuxet	Mindre bra										X												Lågt bevarandevärde	
291	Skogsek	Quercus robur	Naturmark	45	14	Vuxet	Mindre bra										X												Lågt bevarandevärde	
292	Skogsek	Quercus robur	Naturmark	40	10	Vuxet	Mindre bra											X											Lågt bevarandevärde	
293	Skogsek	Quercus robur	Naturmark	30	10	Vuxet	Mindre bra																						Lågt bevarandevärde	
294	Skogsek	Quercus robur	Asfalt	40	13	Vuxet	Mindre bra											X											Lågt bevarandevärde	
295	Skogsek	Quercus robur	Naturmark	50	13	Vuxet	Mindre bra											X											Lågt bevarandevärde	
296	Skogsek	Quercus robur	Naturmark	35	10	Vuxet	Mindre bra																						Lågt bevarandevärde	
297	Ask	Fraxinus excelsior	Naturmark	40	11	Vuxet	Mindre bra												X										Lågt bevarandevärde	
298	Skogsek	Quercus robur	Naturmark	40	11	Vuxet	Mindre bra	X											X										Lågt bevarandevärde	
299	Skogsek	Quercus robur	Naturmark	60	14	Vuxet	Mindre bra												X										Bevarandevärt	
300	Skogsek	Quercus robur	Naturmark	55	12	Vuxet	Mindre bra												X										Bevarandevärt	

Id/Nr	Svenskt namn	Vetenskapligt namn	Markyta	Stamdiam. (cm)	Krondiam. (m)	Åldersklass	Vitalitet	SKADOR															Stort bevarandevärde		Kommentar		
								Mindre stamskador	Större stamskador	Stamsprickor	Större grenskador	Döda grenar	Invuxen bark eller snäv stamförgrening	Fruktkroppar, svamp	Tidigare toppkapad	Kodominant stam	Hålighet/rötskadad ved	Trasigt stamskydd	Saknat stamskydd	Trasigt/inväxt markgaller	Trädets rötter har skadat beläggning	Rotbensskador	Bevarandevärde	Bevarandevärd			
		Asfalt Betongplattor Betonggaller Järngaller Grus	Mulch Klippt gräsyta Naturmark Plantering Gatsten			Nyplanterat Ungt Vuxet Gammalt	Bra Mindre bra Dålig Mycket dålig																				
301	Skogsek	Quercus robur	Naturmark	50	10	Vuxet	Mindre bra					X													Lågt bevarandevärde		
302	Tall	Pinus sylvestris	Naturmark	65	12	Vuxet	Dålig	X			X	X													Lågt bevarandevärde		
303	Tall	Pinus sylvestris	Naturmark	45	9	Vuxet	Mindre bra					X													Lågt bevarandevärde		
304	Tall	Pinus sylvestris	Naturmark	50	10	Vuxet	Mindre bra					X													Bevarandevärd		
305	Tall	Pinus sylvestris	Naturmark	45	7	Vuxet	Mindre bra					X	X												Lågt bevarandevärde	Törskatesvamp	
306	Skogsek	Quercus robur	Naturmark	45	12	Vuxet	Mindre bra					X													Lågt bevarandevärde		
307	Tall	Pinus sylvestris	Naturmark	50	9	Vuxet	Mindre bra					X													Bevarandevärd		
308	Tall	Pinus sylvestris	Naturmark	45	10	Vuxet	Mindre bra					X													Lågt bevarandevärde		
309	Skogsek	Quercus robur	Naturmark	50	9	Vuxet	Mindre bra					X													Lågt bevarandevärde		
310	Skogsek	Quercus robur	Klippt gräsyta	35	7	Vuxet	Mindre bra																		Lågt bevarandevärde	Upphöjd marknivå	
311	Skogsek	Quercus robur	Klippt gräsyta	50	15	Vuxet	Mindre bra					X													Lågt bevarandevärde	Upphöjd marknivå	
312	Skogsek	Quercus robur	Klippt gräsyta	55	15	Vuxet	Mindre bra					X													Lågt bevarandevärde		
313	Skogsek	Quercus robur	Naturmark	30	10	Vuxet	Mindre bra																		Lågt bevarandevärde		
314	Tall	Pinus sylvestris	Naturmark	50	9	Vuxet	Mindre bra					X													Lågt bevarandevärde		
315																											SAKNAS
316	Skogsek	Quercus robur	Naturmark	55	15	Vuxet	Mindre bra					X													Lågt bevarandevärde		
317	Skogsek	Quercus robur	Naturmark	35	8	Vuxet	Mindre bra					X	X												Lågt bevarandevärde		
318	Skogsek	Quercus robur	Naturmark	35	7	Vuxet	Mindre bra					X													Lågt bevarandevärde		
319	Skogsek	Quercus robur	Naturmark	40	9	Vuxet	Mindre bra					X													Lågt bevarandevärde		
320	Skogsek	Quercus robur	Naturmark	45	12	Vuxet	Mindre bra					X													Lågt bevarandevärde		
321	Skogsek	Quercus robur	Naturmark	55	18	Vuxet	Mindre bra					X													Bevarandevärd		
322	Skogsek	Quercus robur	Klippt gräsyta	60	14	Vuxet	Dålig	X																	Lågt bevarandevärde		
323	Skogsek	Quercus robur	Naturmark	40	13	Vuxet	Mindre bra					X													Lågt bevarandevärde		
324	Tall	Pinus sylvestris	Naturmark	40	7	Vuxet	Mindre bra					X													Lågt bevarandevärde		
325	Tall	Pinus sylvestris	Naturmark	40	9	Vuxet	Mindre bra					X													Lågt bevarandevärde		

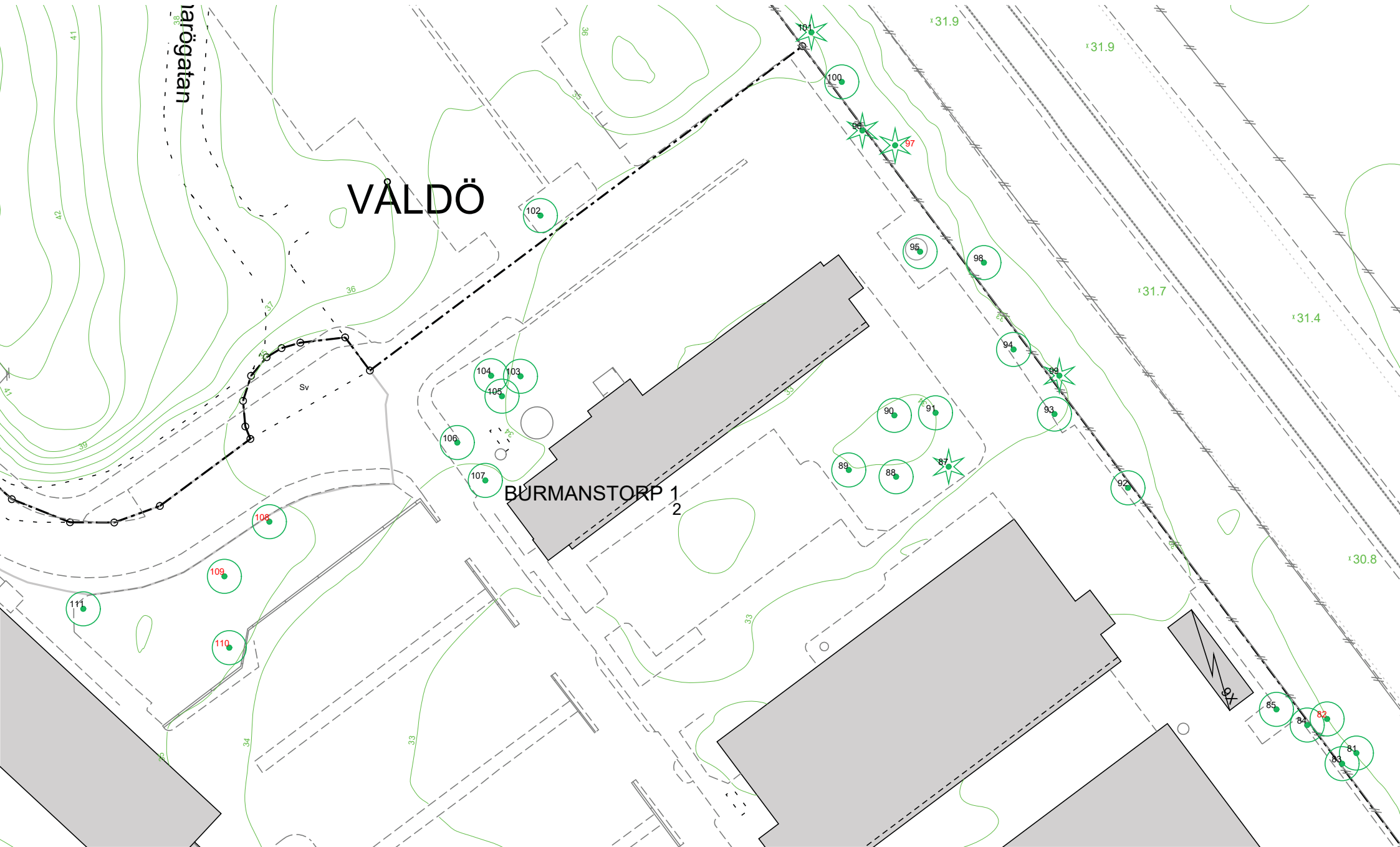
Id/Nr	Svenskt namn	Vetenskapligt namn	Markyta	Stamdiam. (cm)	Krondiam. (m)	Åldersklass	Vitalitet	SKADOR															Stort bevarandevärde Bevarandevårt Lågt bevarandevärde						
								Mindre stamskador	Större stamskador	Stamsprickor	Större grenskador	Döda grenar	Invuxen bark eller snäv stamförgrening	Fruktkroppar, svamp	Tidigare toppkapad	Kodominant stam	Hålighet/rötskadad ved	Trasigt stamskydd	Saknat stamskydd	Trasigt/inväxt markgaller	Trädets rötter har skadat beläggning	Rotbensskador	Bevarandevärde	Kommentar					
326	Tall	Pinus sylvestris	Naturmark	30	6	Vuxet	Mindre bra							X													Lågt bevarandevärde		
327	Skogsek	Quercus robur	Naturmark	60	12	Vuxet	Mindre bra							X														Bevarandevårt	
328	Skogsek	Quercus robur	Naturmark	40	5	Vuxet	Mindre bra							X														Lågt bevarandevärde	
329	Tall	Pinus sylvestris	Naturmark	35	5	Vuxet	Mindre bra							X														Lågt bevarandevärde	
330	Tall	Pinus sylvestris	Naturmark	50	8	Vuxet	Mindre bra							X	X													Lågt bevarandevärde	
331	Tall	Pinus sylvestris	Naturmark	40	7	Vuxet	Mindre bra																					Lågt bevarandevärde	
332	Tall	Pinus sylvestris	Naturmark	35	7	Vuxet	Mindre bra							X														Lågt bevarandevärde	
333	Tall	Pinus sylvestris	Naturmark	45	6	Vuxet	Mindre bra							X	X										X			Lågt bevarandevärde	Högt biologiskt värde - Tallticka
334	Skogsek	Quercus robur	Naturmark	35	8	Vuxet	Mindre bra																					Lågt bevarandevärde	
335	Skogsek	Quercus robur	Naturmark	40	14	Vuxet	Mindre bra								X													Lågt bevarandevärde	
336	Tall	Pinus sylvestris	Naturmark	35	7	Vuxet	Mindre bra								X													Lågt bevarandevärde	
337	Skogsek	Quercus robur	Naturmark	70	13	Vuxet	Mindre bra								X													Bevarandevårt	
338	Skogsek	Quercus robur	Naturmark	45	11	Vuxet	Mindre bra								X													Bevarandevårt	
339	Skogsek	Quercus robur	Naturmark	35	6	Vuxet	Mindre bra								X													Lågt bevarandevärde	
340	Skogsek	Quercus robur	Klippt gräsyta	45	10	Vuxet	Mycket dålig								X													Lågt bevarandevärde	Döende
341	Skogsek	Quercus robur	Klippt gräsyta	35	10	Vuxet	Mindre bra								X	X												Lågt bevarandevärde	
342	Skogsek	Quercus robur	Naturmark	50	13	Vuxet	Mindre bra								X													Lågt bevarandevärde	
343	Tall	Pinus sylvestris	Naturmark	50	7	Vuxet	Mindre bra																					Bevarandevårt	
344	Skogsek	Quercus robur	Naturmark	30	8	Vuxet	Mindre bra																					Lågt bevarandevärde	
345	Tall	Pinus sylvestris	Naturmark	35	6	Vuxet	Mindre bra																					Lågt bevarandevärde	
346	Tall	Pinus sylvestris	Naturmark	60	10	Vuxet	Mindre bra																					Bevarandevårt	
347	Tall	Pinus sylvestris	Naturmark	40	6	Vuxet	Dålig									X												Lågt bevarandevärde	
348	Tall	Pinus sylvestris	Naturmark	40	6	Vuxet	Mindre bra																					Lågt bevarandevärde	
349	Tall	Pinus sylvestris	Naturmark	45	7	Vuxet	Mindre bra																					Lågt bevarandevärde	
350	Tall	Pinus sylvestris	Naturmark	45	8	Vuxet	Mindre bra																					Lågt bevarandevärde	

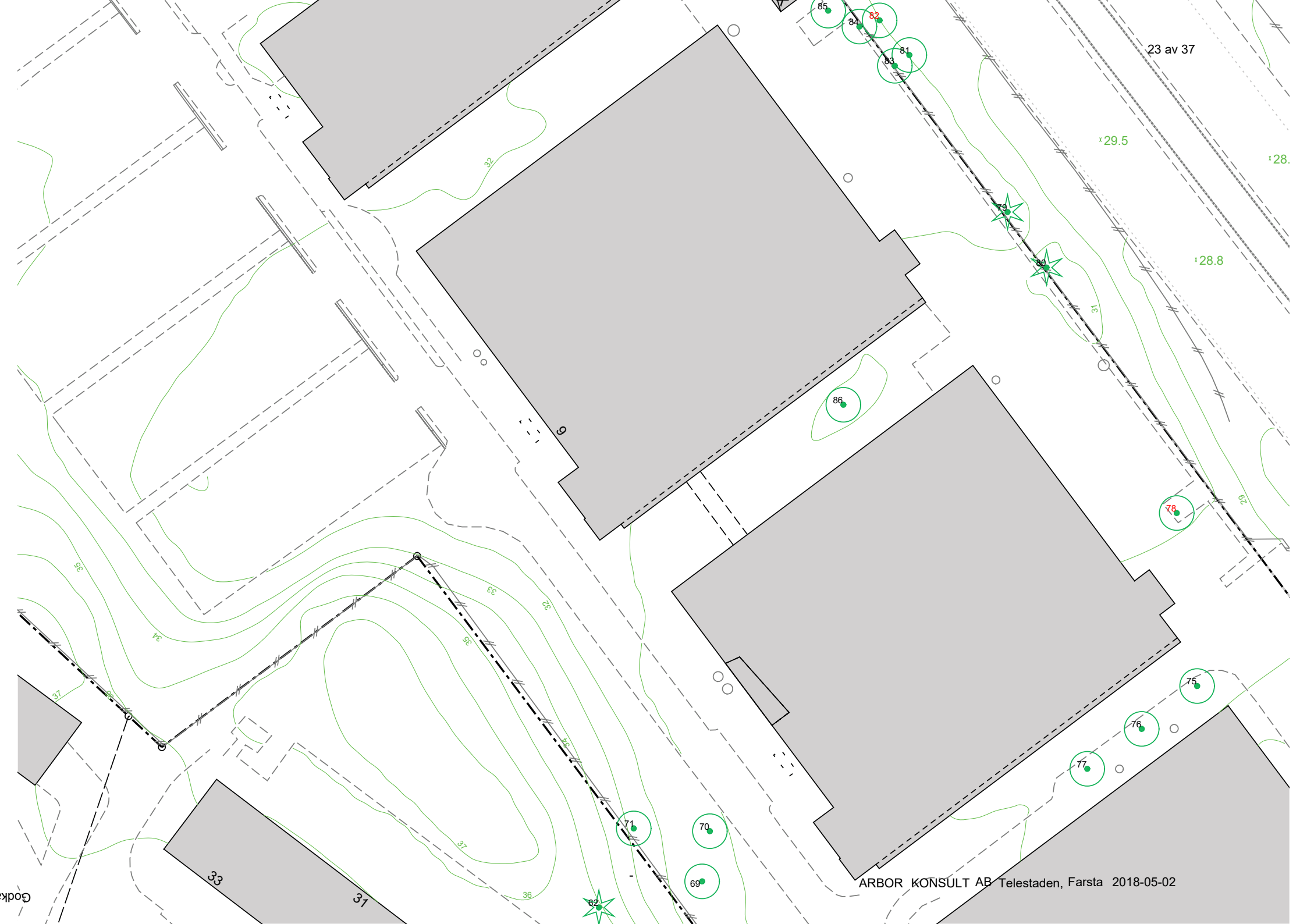
Id/Nr	Svenskt namn	Vetenskapligt namn	Markyta	Stamdiam. (cm)	Krondiam. (m)	Åldersklass	Vitalitet	SKADOR															Bevarandevärde	Kommentar							
								Mindre stamskador	Större stamskador	Stamsprickor	Större grenskador	Döda grenar	Invuxen bark eller snäv stamförgrening	Fruktkroppar, svamp	Tidigare toppkapad	Kodominant stam	Hålighet/rötskadad ved	Trasigt stamskydd	Saknat stamskydd	Trasigt/inväxt markgaller	Trädets rötter har skadat beläggning	Rotbensskador									
351	Tall	Pinus sylvestris	Naturmark	45	8	Vuxet	Mindre bra																							Lågt bevarandevärde	
352	Skogsek	Quercus robur	Naturmark	30	9	Vuxet	Mindre bra																							Lågt bevarandevärde	
353	Skogsek	Quercus robur	Naturmark	35	8	Vuxet	Dålig		X																					Lågt bevarandevärde	
354	Skogsek	Quercus robur	Naturmark	35	10	Vuxet	Mindre bra																							Lågt bevarandevärde	
355	Skogsek	Quercus robur	Naturmark	30	10	Vuxet	Mindre bra																							Lågt bevarandevärde	
356	Tall	Pinus sylvestris	Naturmark	60	12	Vuxet	Mindre bra																							Bevarandevärt	
357	Tall	Pinus sylvestris	Naturmark	60	12	Vuxet	Mindre bra																							Bevarandevärt	
358	Skogsek	Quercus robur	Naturmark	30	10	Vuxet	Mindre bra																							Lågt bevarandevärde	
359	Tall	Pinus sylvestris	Naturmark	35	8	Vuxet	Mindre bra																							Lågt bevarandevärde	
360	Tall	Pinus sylvestris	Naturmark	45	9	Vuxet	Mindre bra																							Bevarandevärt	
361	Tall	Pinus sylvestris	Naturmark	35	5	Vuxet	Mindre bra																							Lågt bevarandevärde	
362	Skogsek	Quercus robur	Naturmark	35	10	Vuxet	Mindre bra																							Lågt bevarandevärde	
363	Skogsek	Quercus robur	Naturmark	35	11	Vuxet	Mindre bra																							Lågt bevarandevärde	
364	Tall	Pinus sylvestris	Naturmark	35	7	Vuxet	Mindre bra																							Lågt bevarandevärde	
365	Tall	Pinus sylvestris	Naturmark	45	10	Vuxet	Mindre bra																							Lågt bevarandevärde	
366	Tall	Pinus sylvestris	Naturmark	45	6	Vuxet	Mindre bra																							Lågt bevarandevärde	Tallticka
367	Tall	Pinus sylvestris	Naturmark	30	5	Vuxet	Mindre bra																							Lågt bevarandevärde	
368	Tall	Pinus sylvestris	Naturmark	50	7	Vuxet	Mindre bra																							Bevarandevärt	
369	Skogsek	Quercus robur	Naturmark	40	8	Vuxet	Mindre bra																							Lågt bevarandevärde	
370	Skogsek	Quercus robur	Naturmark	30	6	Vuxet	Mindre bra																							Lågt bevarandevärde	
371	Tall	Pinus sylvestris	Naturmark	40	9	Vuxet	Mindre bra																							Lågt bevarandevärde	
372	Tall	Pinus sylvestris	Naturmark	50	9	Vuxet	Dålig																							Lågt bevarandevärde	
373	Tall	Pinus sylvestris	Naturmark	35	7	Vuxet	Mindre bra																							Lågt bevarandevärde	
374	Tall	Pinus sylvestris	Naturmark	50	8	Vuxet	Dålig																							Lågt bevarandevärde	
375	Tall	Pinus sylvestris	Naturmark	60	8	Vuxet	Mindre bra																							Bevarandevärt	

Id/Nr	Svenskt namn	Vetenskapligt namn	Markyta	Stamdiam. (cm)	Krondiam. (m)	Åldersklass	Vitalitet	SKADOR														Stort bevarandevärde Bevarandevärt Lågt bevarandevärde						
								Mindre stamskador	Större stamskador	Stamsprickor	Större grenskador	Döda grenar	Invuxen bark eller snäv stamförgrening	Fruktkroppar, svamp	Tidigare toppkapad	Kodominant stam	Hålighet/rötskadad ved	Trasigt stamskydd	Saknat stamskydd	Trasigt/inväxt markgaller	Trädets rötter har skadat beläggning	Rotbensskador	Bevarandevärde	Kommentar				
376	Tall	Pinus sylvestris	Naturmark	35	9	Vuxet	Mindre bra																			Lågt bevarandevärde		
377	Skogsek	Quercus robur	Naturmark	30	10	Vuxet	Mindre bra																				Lågt bevarandevärde	
378	Tall	Pinus sylvestris	Naturmark	45	10	Vuxet	Dålig																				Lågt bevarandevärde	
379	Skogsek	Quercus robur	Naturmark	35	12	Vuxet	Mindre bra																				Lågt bevarandevärde	
380	Tall	Pinus sylvestris	Naturmark	45	10	Vuxet	Mindre bra							X													Lågt bevarandevärde	
381	Tall	Pinus sylvestris	Naturmark	60	10	Vuxet	Mindre bra		X					X													Bevarandevärt	
382	Skogsek	Quercus robur	Naturmark	75	16	Vuxet	Mindre bra							X													Bevarandevärt	
383	Skogsek	Quercus robur	Naturmark	50	8	Vuxet	Mindre bra							X													Lågt bevarandevärde	Död topp
384	Tall	Pinus sylvestris	Naturmark	40	5	Vuxet	Mindre bra																				Lågt bevarandevärde	
385	Tall	Pinus sylvestris	Naturmark	50	8	Vuxet	Mindre bra																				Bevarandevärt	
386	Tall	Pinus sylvestris	Naturmark	60	7	Vuxet	Mindre bra																				Bevarandevärt	
387	Skogsek	Quercus robur	Naturmark	40	15	Vuxet	Mindre bra																				Lågt bevarandevärde	
388	Tall	Pinus sylvestris	Naturmark	80	15	Vuxet	Mindre bra		X					X							X						Lågt bevarandevärde	
389	Skogsek	Quercus robur	Naturmark	40	12	Vuxet	Mindre bra																				Lågt bevarandevärde	
390	Skogsek	Quercus robur	Naturmark	45	12	Vuxet	Mindre bra																				Lågt bevarandevärde	
391	Skogsek	Quercus robur	Naturmark	60	15	Vuxet	Mindre bra																				Bevarandevärt	
392	Skogsek	Quercus robur	Naturmark	40	10	Vuxet	Dålig																				Lågt bevarandevärde	
393	Skogsek	Quercus robur	Naturmark	40	14	Vuxet	Mindre bra																				Lågt bevarandevärde	
394	Skogsek	Quercus robur	Naturmark	75	11	Vuxet	Dålig																				Lågt bevarandevärde	Högt biologiskt värde
395	Skogsek	Quercus robur	Naturmark	125	20	Gammalt	Mindre bra																				Stort bevarandevärde	
396	Skogsek	Quercus robur	Naturmark	80	14	Vuxet	Mindre bra																				Bevarandevärt	
397	Skogsek	Quercus robur	Naturmark	50	12	Vuxet	Mindre bra																				Lågt bevarandevärde	
398	Skogsek	Quercus robur	Naturmark	70	10	Vuxet	Mindre bra																				Lågt bevarandevärde	
399	Skogsek	Quercus robur	Naturmark	70	18	Vuxet	Mindre bra																				Bevarandevärt	
400	Skogsek	Quercus robur	Naturmark	55	13	Vuxet	Mindre bra																				Lågt bevarandevärde	

Id/Nr	Svenskt namn	Asfalt Betongplattor Betonggaller Järngaller Grus		Mulch Klippt gräsyta Naturmark Plantering Gatsten	Stamdiam. (cm)	Krondiam. (m)	Nyplanterat Ungt Vuxet Gammelt	Bra Mindre bra Dålig Mycket dålig	SKADOR														Stort bevarandevärde Bevarandevårt Lågt bevarandevärde		Kommentar														
		Mindre stamskador	Större stamskador						Stamsprickor	Större grenskador	Döda grenar	Invuxen bark eller snäv stamförgrening	Fruktknoppar, svamp	Tidigare toppkapad	Kodominant stam	Hällighet/rötskadad ved	Trasigt stamskydd	Saknat stamskydd	Trasigt/invuxit markgaller	Trädets rötter har skadat beläggning	Rotbensskador	Bevarandevärde	Bevarandevärde																
401	Skogsek	Quercus robur	Naturmark	70	16	Vuxet	Mindre bra						X																								Bevarandevårt		
402	Skogsek	Quercus robur	Naturmark	50	10	Vuxet	Mindre bra						X	X																							Lågt bevarandevärde		
403	Skogsek	Quercus robur	Naturmark	40	7	Vuxet	Dålig						X																								Lågt bevarandevärde		
404	Skogsek	Quercus robur	Naturmark	50	10	Vuxet	Mindre bra						X																								Lågt bevarandevärde		
405	Skogsek	Quercus robur	Naturmark	45	14	Vuxet	Mindre bra						X																								Lågt bevarandevärde		
406	Tall	Pinus sylvestris	Naturmark	45	9	Vuxet	Mindre bra						X	X																							Död topp - Törskatesvamp		
407	Skogsek	Quercus robur	Naturmark	45	8	Vuxet	Mindre bra						X	X					X																		Lågt bevarandevärde	Högt biologiskt värde	
408	Skogsek	Quercus robur	Naturmark	55	13	Vuxet	Mindre bra																														Lågt bevarandevärde		
409	Rödek	Quercus rubra	Naturmark	40	12	Vuxet	Mindre bra								X																						Lågt bevarandevärde		
410	Rödek	Quercus rubra	Naturmark	50	12	Vuxet	Mindre bra																														Lågt bevarandevärde		
411	Skogsek	Quercus robur	Naturmark	50	10	Vuxet	Mindre bra								X																						Lågt bevarandevärde	Död topp	
412	Skogsek	Quercus robur	Naturmark	60	16	Vuxet	Mindre bra				X								X																		Lågt bevarandevärde		
413	Tall	Pinus sylvestris	Naturmark	45	9	Vuxet	Mindre bra							X																							Lågt bevarandevärde		
414	Rödek	Quercus rubra	Naturmark	35	15	Vuxet	Mindre bra																															Lågt bevarandevärde	
415	Skogslönn	Acer platanoides	Naturmark	40	10	Vuxet	Mindre bra							X																							Lågt bevarandevärde		
416	Skogslönn	Acer platanoides	Naturmark	50	10	Vuxet	Mindre bra							X																								Lågt bevarandevärde	
417	Skogsek	Quercus robur	Asfalt	120	12	Gammelt	Mindre bra								X	X																						Stort bevarandevärde	Högt biologiskt värde
418	Skogsek	Quercus robur	Naturmark	40	10	Vuxet	Mindre bra																															Lågt bevarandevärde	
419	Skogsek	Quercus robur	Naturmark	70	14	Vuxet	Mindre bra								X																							Bevarandevårt	
420	Rödek	Quercus rubra	Naturmark	40	12	Vuxet	Mindre bra								X																							Lågt bevarandevärde	
421	Skogsek	Quercus robur	Naturmark	60	15	Vuxet	Mindre bra								X																							Bevarandevårt	
422	Skogsek	Quercus robur	Asfalt	45	13	Vuxet	Mindre bra	X																														Lågt bevarandevärde	
423	Skogsek	Quercus robur	Naturmark	35	8	Vuxet	Mindre bra																															Lågt bevarandevärde	
424	Skogsek	Quercus robur	Naturmark	50	9	Vuxet	Mindre bra							X																								Lågt bevarandevärde	
425	Skogsek	Quercus robur	Naturmark	45	11	Vuxet	Mindre bra							X																								Lågt bevarandevärde	

Id/Nr	Svenskt namn	Vetenskapligt namn	Markyta	Stamdiam. (cm)	Krondiam. (m)	Åldersklass	Vitalitet	SKADOR														Stort bevarandevärde Bevarandevärt Lågt bevarandevärde								
								Mindre stamskador	Större stamskador	Stamsprickor	Större grenskador	Döda grenar	Invuxen bark eller snäv stamförgrening	Fruktkroppar, svamp	Tidigare toppkapad	Kodominant stam	Hålighet/rötskadad ved	Trasigt stamskydd	Saknat stamskydd	Trasigt/inväxt markgaller	Trädets rötter har skadat beläggning	Rotbensskador	Bevarandevärde	Kommentar						
426	Skogsek	Quercus robur	Naturmark	50	13	Vuxet	Mindre bra																					Lågt bevarandevärde		
427	Skogsek	Quercus robur	Naturmark	45	13	Vuxet	Mindre bra																						Lågt bevarandevärde	
428	Tall	Pinus sylvestris	Naturmark	35	5	Vuxet	Mindre bra																						Lågt bevarandevärde	
429	Tall	Pinus sylvestris	Naturmark	30	4	Vuxet	Mindre bra																						Lågt bevarandevärde	
430	Tall	Pinus sylvestris	Naturmark	35	5	Vuxet	Dålig																						Lågt bevarandevärde	
431	Tall	Pinus sylvestris	Naturmark	70	9	Vuxet	Dålig									X													Lågt bevarandevärde	
432	Tall	Pinus sylvestris	Naturmark	30	6	Vuxet	Dålig																						Lågt bevarandevärde	
433	Tall	Pinus sylvestris	Naturmark	50	6	Vuxet	Mindre bra									X													Lågt bevarandevärde	
434	Tall	Pinus sylvestris	Naturmark	40	7	Vuxet	Mindre bra																						Lågt bevarandevärde	
435	Tall	Pinus sylvestris	Naturmark	30	7	Vuxet	Mindre bra																						Lågt bevarandevärde	
436	Tall	Pinus sylvestris	Naturmark	30	5	Vuxet	Mindre bra																						Lågt bevarandevärde	
437	Tall	Pinus sylvestris	Naturmark	35	5	Vuxet	Mindre bra									X													Lågt bevarandevärde	
438	Tall	Pinus sylvestris	Naturmark	45	8	Vuxet	Mindre bra									X													Lågt bevarandevärde	
439	Skogsek	Quercus robur	Naturmark	70	13	Vuxet	Mindre bra									X													Bevarandevärt	
440	Skogsek	Quercus robur	Naturmark	85	14	Vuxet	Mindre bra									X													Bevarandevärt	Trädet står i en betongring
441	Tall	Pinus sylvestris	Naturmark	35	3	Vuxet	Dålig									X													Lågt bevarandevärde	
442	Tall	Pinus sylvestris	Naturmark	30	6	Vuxet	Mindre bra																						Lågt bevarandevärde	
443	Skogsek	Quercus robur	Naturmark	60	15	Vuxet	Mindre bra									X													Lågt bevarandevärde	
444	Rödek	Quercus rubra	Plantering	40	11	Vuxet	Mindre bra	X																					Lågt bevarandevärde	
445	Rödek	Quercus rubra	Plantering	30	12	Vuxet	Mindre bra																						Lågt bevarandevärde	
446	Skogsek	Quercus robur	Naturmark	40	8	Vuxet	Mindre bra									X													Lågt bevarandevärde	
447	Skogsek	Quercus robur	Naturmark	40	6	Vuxet	Mindre bra									X											X		Lågt bevarandevärde	
448	Skogsek	Quercus robur	Naturmark	150	17	Vuxet	Mindre bra									X													Bevarandevärt	3 stammar
449	Skogsek	Quercus robur	Naturmark	130	20	Vuxet	Mindre bra	X								X													Bevarandevärt	2 stammar
450	Skogsek	Quercus robur	Naturmark	85	11	Vuxet	Mindre bra									X													Bevarandevärt	2 stammar





23 av 37

29.5

28

28.8

86

78

75

76

77

70

69

71

82

85

84

83

81

33

37

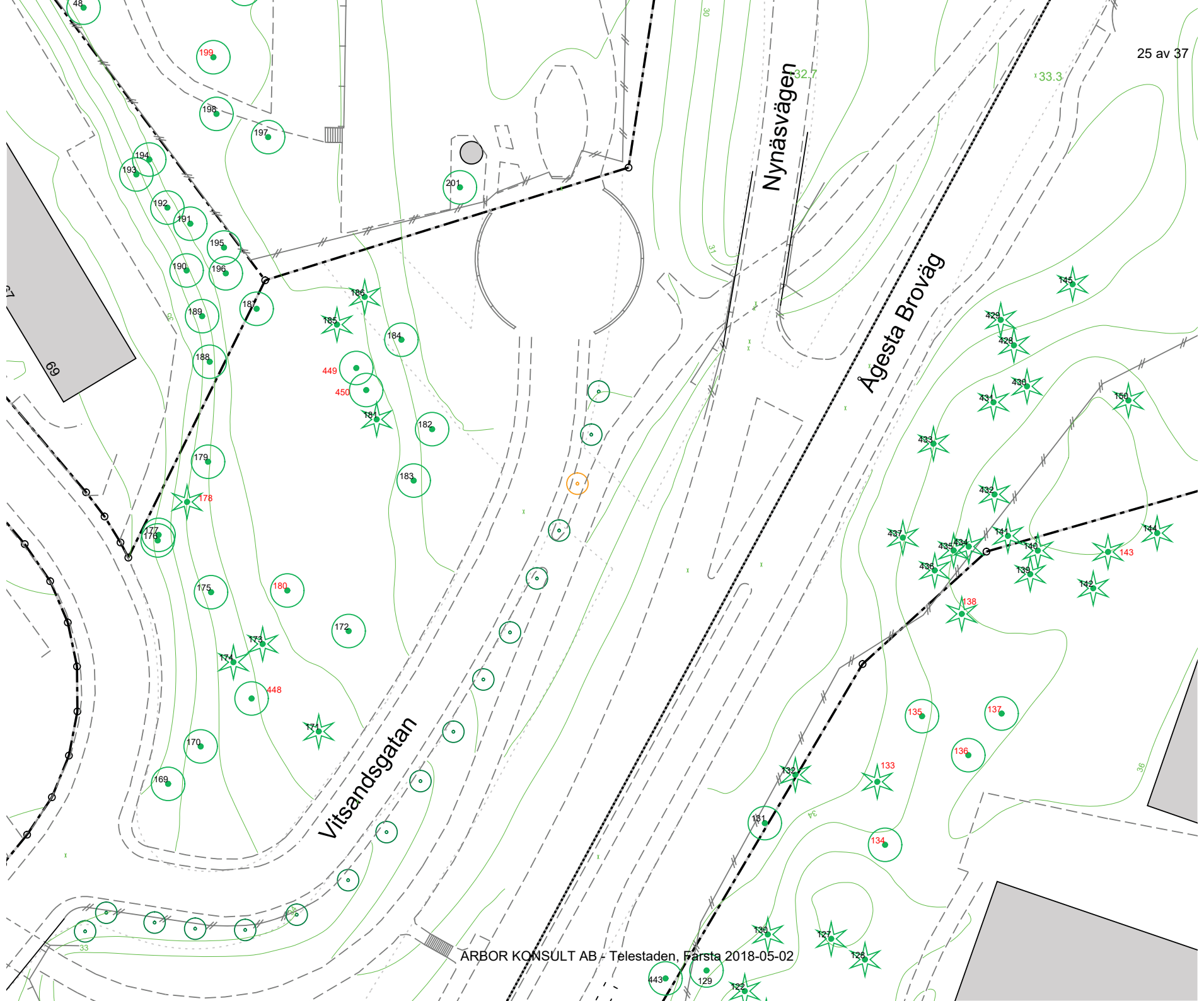


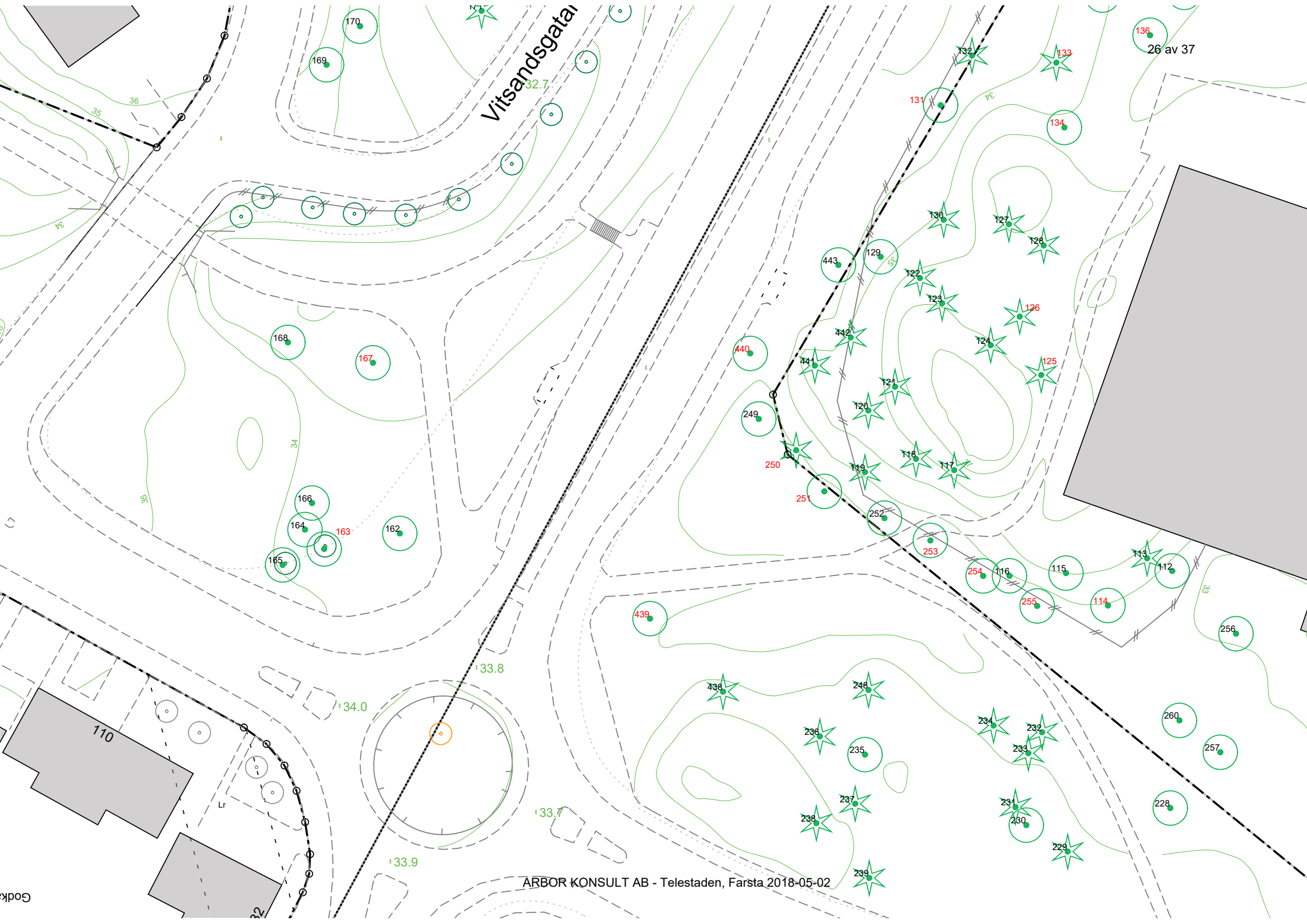
24 av 37

x27.5 y27.5

ARBOR KONSULT AB - Telestaden, Farsta 2018-05-02

Godk





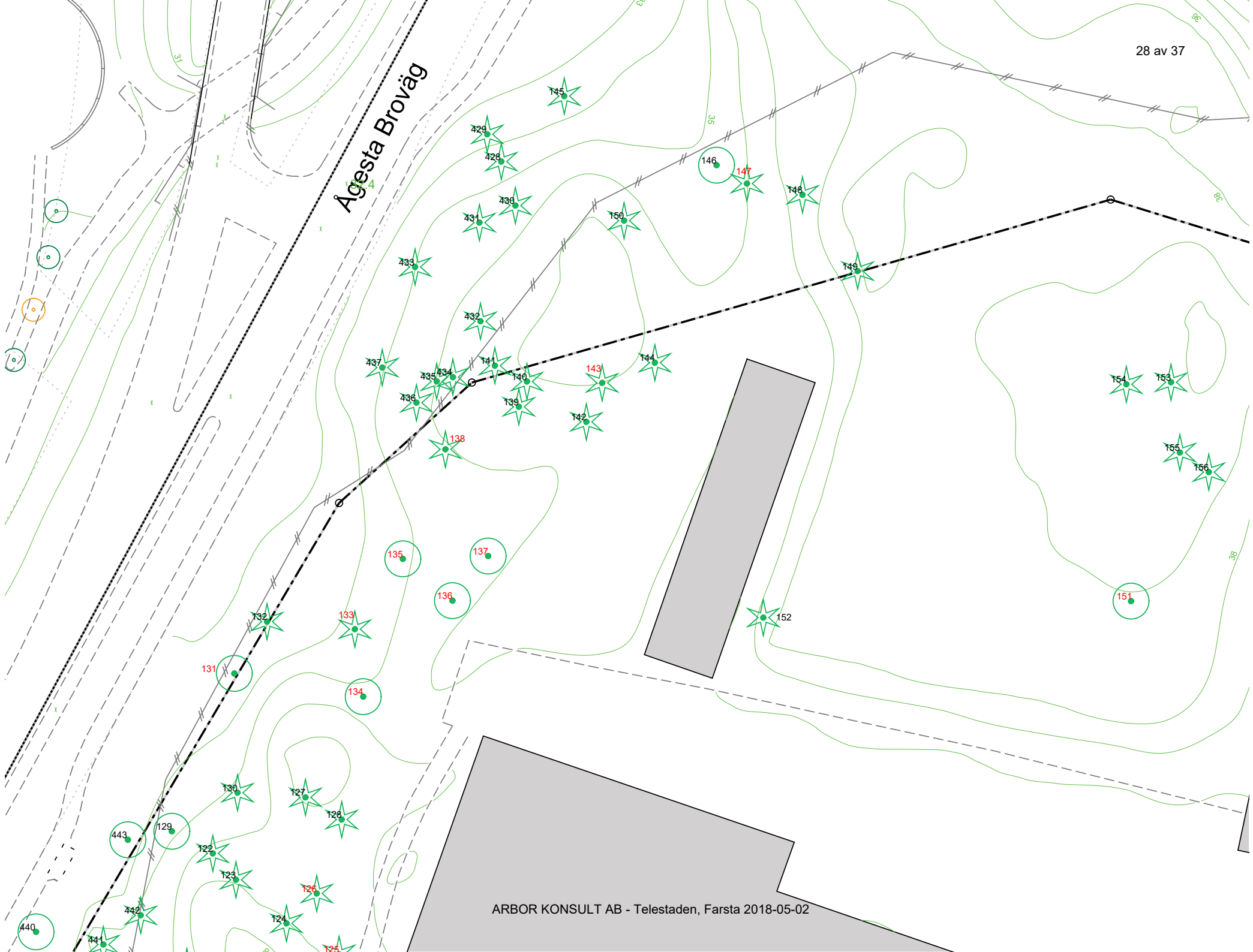
Vitsandsgatan

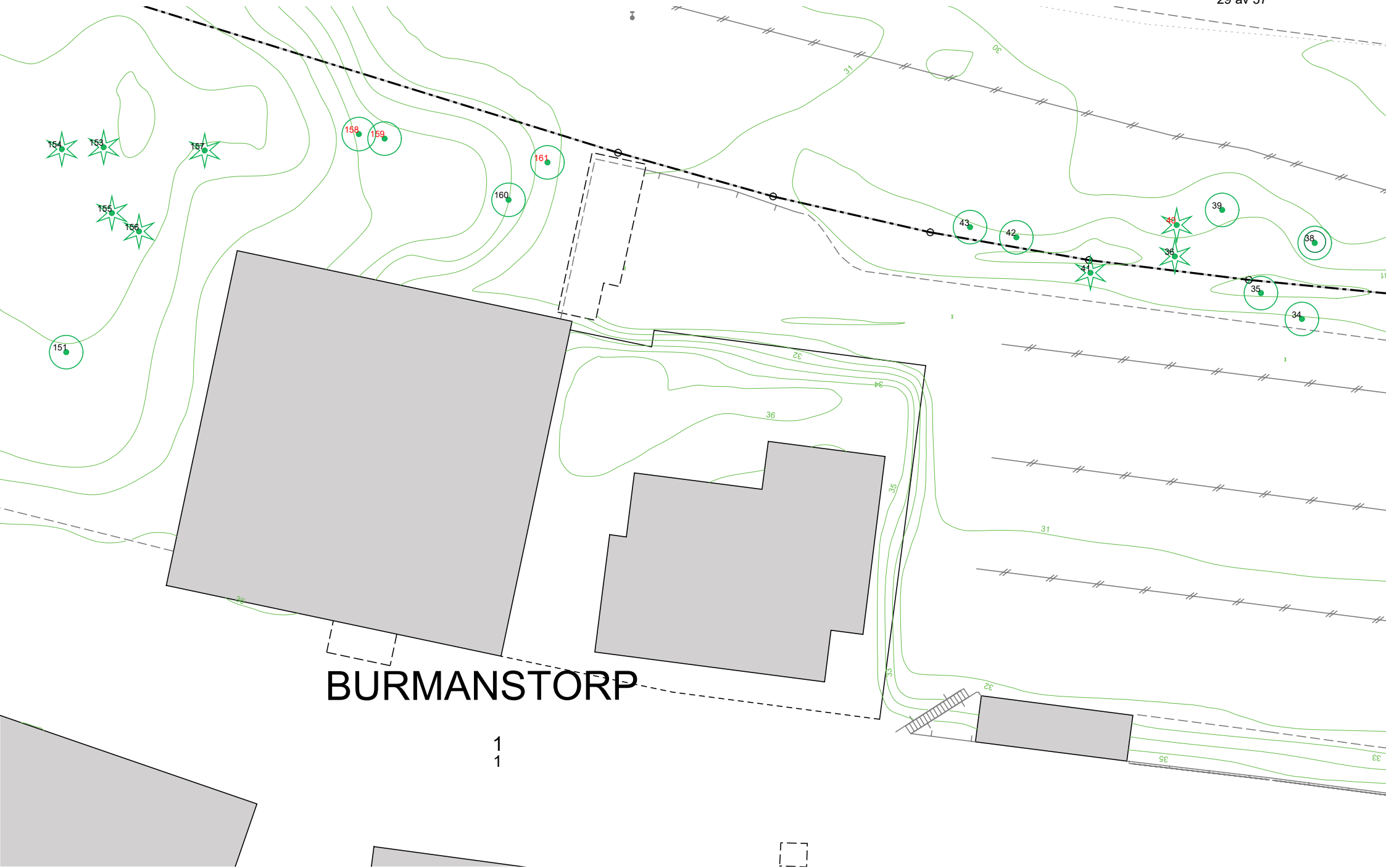
26 av 37

110



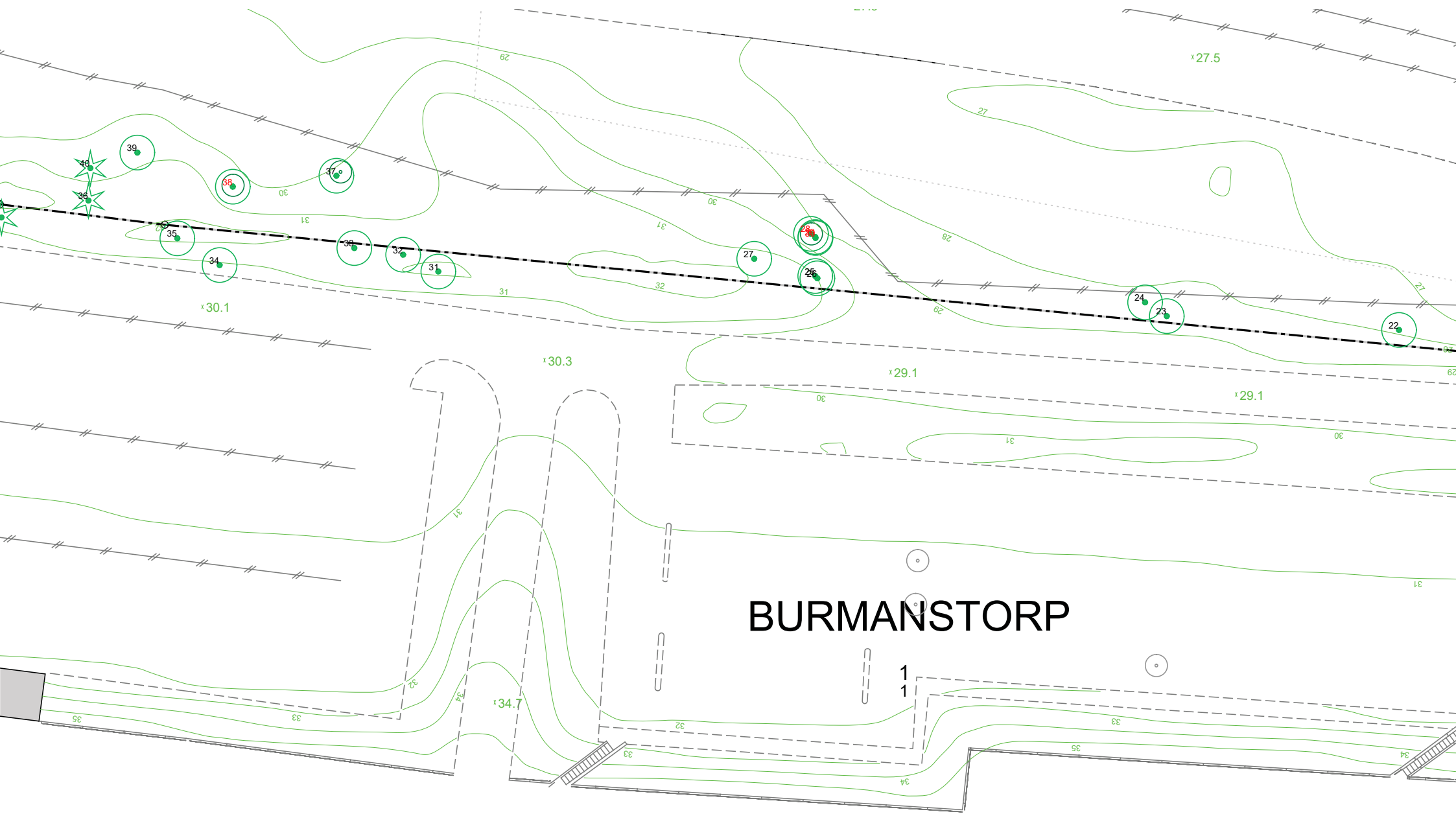
Ågesta Broväg



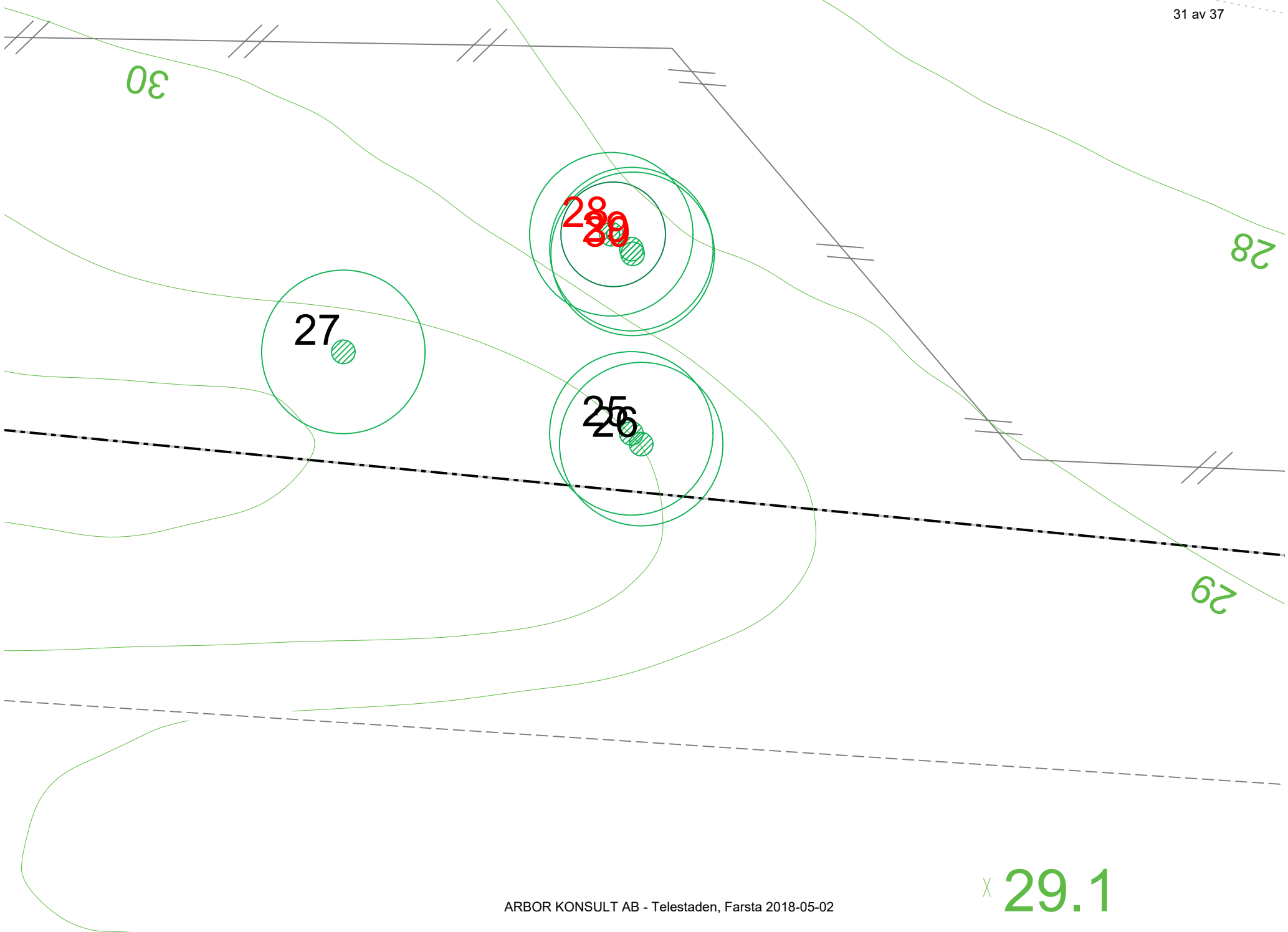


BURMANSTORP

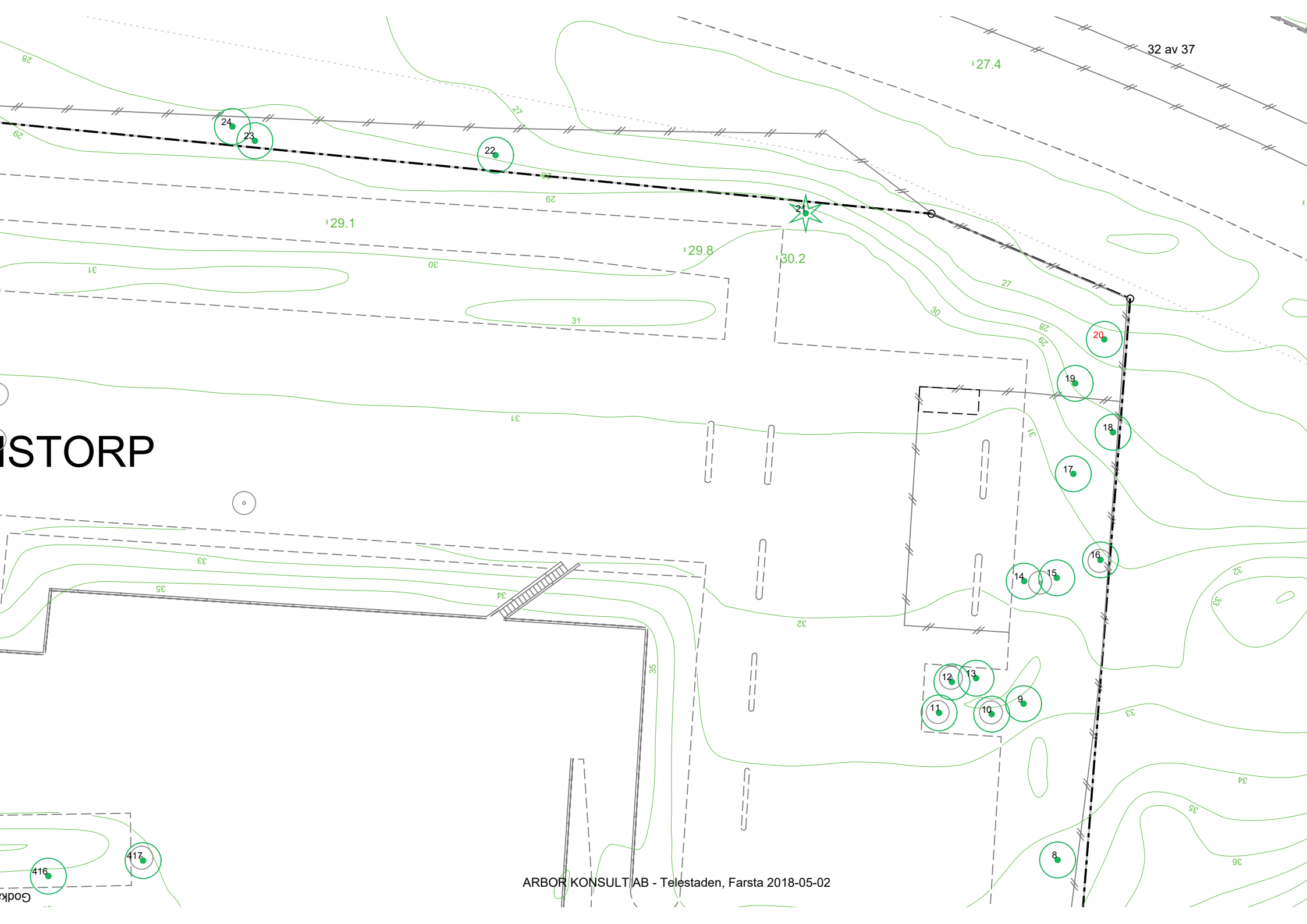
1
1

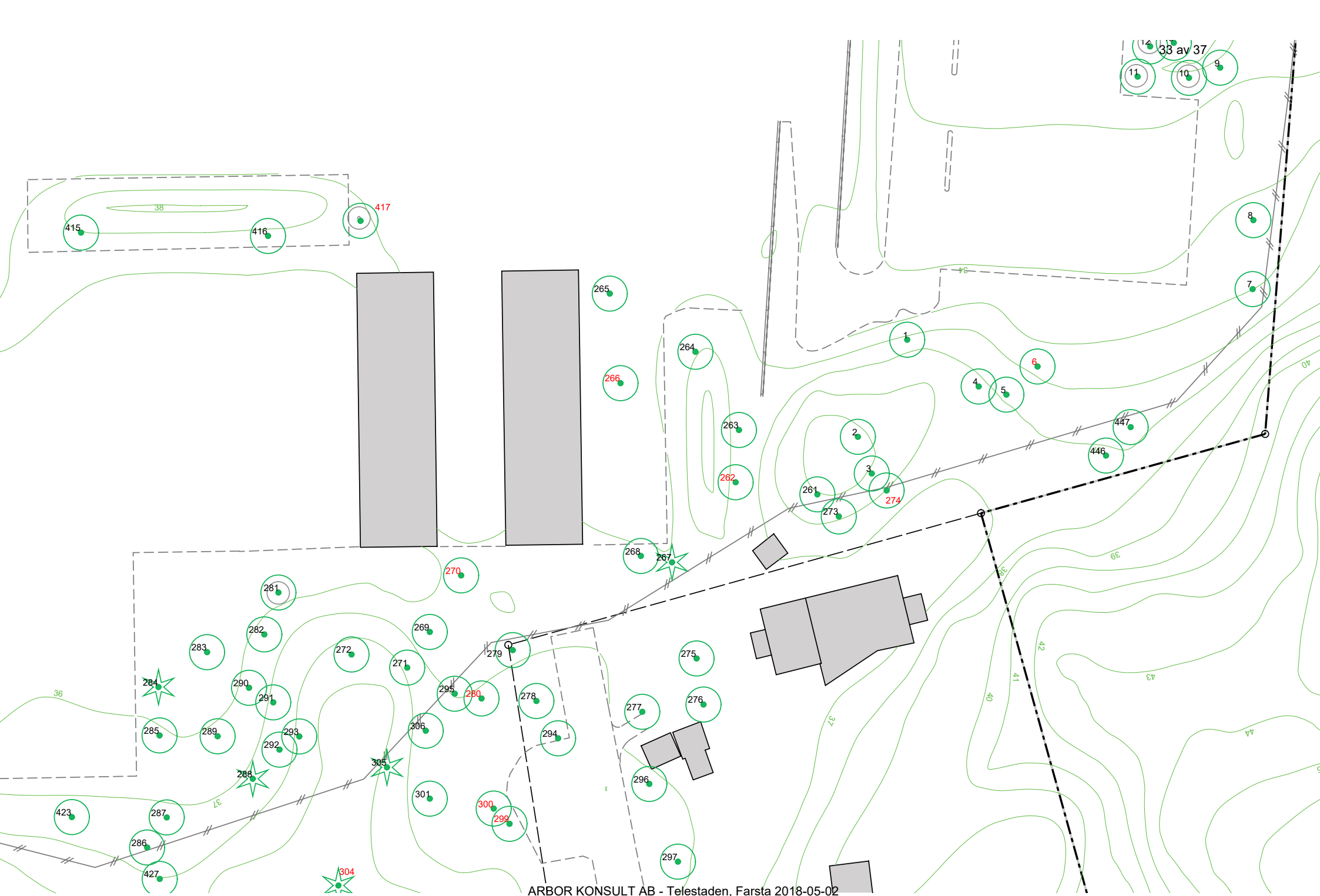


BURMANSTORP



STORP





ARBOR KONSULT AB - Telestaden, Farsta 2018-05-02

