



GRUNDKARTA

- Stadsdelsgräns
- Kvarter enligt detaljplan, Allmän plats-gräns
- Fastighetsgräns (Kvarterstraktgräns, Traktgräns, Fastighetsområdesgräns)
- Fastighetsbeteckning
- Servitutsområde
- Ledningsrättssområde
- Fornlämningsområde
- Byggnad
- Väg/gångbanekant
- Staket
- Mur
- Stödmur
- Träd
- Nivåkurvor
- Markhöjd
- Transformatorbyggnad

Koordinatsystem: Sweref 99 18 00 i plan och RH2000 i höjd.
Upprättad av Stadsplaneringsavdelningen
Aktualitetsdatum 2019-10-03

Vera Midelf
kartingenjör

0 50m
Skala 1:1000, utskriftsformat B2



PLANBESTÄMMELSER

Följande gäller inom områden med nedanstående beteckningar. Bestämmelse utan beteckning gäller inom hela planområdet. Endast angiven användning och utformning är tillåten. I plankartan redovisas färgen för det huvudsakliga ändamålet inom respektive område.

Gränsbeteckningar

- Gräns för planområdet
- Användningsgräns
- Egenskapsgräns
- +— Administrativ gräns
- +—+— Egenskaps- och administrativ gräns, kombination av

Användning av mark

Kvartersmark

- C Centrum
- C1 Centrum, ej hotell.
- C2 Centrum under nivå +9,0 meter över nollplanet.
- K Kontor
- O Hotell
- P Parkering
- P1 Parkering under nivå +5,0 meter över nollplanet.
- P2 Parkering under nivå +12,0 meter över nollplanet.
- T1 Trafik

Kvartersmarkens anordnande

Begränsning av markens utnyttjande

- Byggnad får inte uppföras.
- Marken får byggas över med körbart bjälklag. Ovan detta får byggnad inte uppföras. Murar, trappor, plank och parkering medges.
- + + + + + På marken får endast trappa i lätt konstruktion uppföras.

Höjd på byggnader

- ◇+0,0 Högsta totalhöjd i meter över nollplanet.
- ◇+00,0 Högsta nockhöjd i meter över nollplanet.
- ◇+0,0 Högsta bjälklagshöjd i meter över nollplanet.

Utformning

- f1 Byggnaden ska mot Flygplatsinfarten och tvärbanans perrong delas upp vertikalt i minst två tydligt avläsbara huskroppar med ett minsta avstånd av 5 meter emellan. En genomskiktig konstruktion får uppföras mellan huskropparna, indragen minst 2 meter från fasaderna mot gatan och perrongen.
- En passage som är minst 5 meter bred och med en minsta fri höjd av 5 meter ska finnas mellan Flygplatsinfarten och tvärbanans perrong.
- Utformning ska huvudsakligen överensstämma med principillustration på plankartan.
- f2 Fasaden mot Ulvsundavägen ska delas upp vertikalt i minst två tydligt avläsbara huskroppar med ett minst 5 meter brett indrag ner till parkeringsytan. Indraget ska vara minst 5 meter från fasaden. Utformning ska huvudsakligen överensstämma med principillustration på plankartan.

Bottenvåningar mot handelstorg och tvärbanas perrong ska utföras med entréer till verksamheter och publika lokaler, och ska utformas med robusta kvalitativa material som har en hög detaljeringsgrad som klarar slitage.

Utförande

Inom planområdet ska finnas plats att fördröja och rena minst 300 kubikmeter dagvatten, se planbeskrivning rubrik Förslag på dagvattenhantering sidan 29.

In- och utfart

—○— In- och utfartsförbud. Gäller ej tvärbanan på bro.

Störningsskydd

Följande krav på riskreducerande åtgärder för att minska riskerna från trafik med farligt gods på Ulvsundavägen ska uppfyllas:

- Inom 30 meter från Ulvsundavägens väggkant utformas bebyggelsen och marken så att stadigvarande utomhusvistelse inte uppmuntras.
- Byggnader inom 50 meter från Ulvsundavägen ska ha minst en utrymningsväg som mynnar bort från vägen.
- Inom 30 meter från närmaste körbana på Ulvsundavägen ska fasader som vetter mot vägen utföras i obrännbart material.
- Inom 30 meter från närmaste körbana på Ulvsundavägen ska fasader som vetter mot vägen utföras utan glaspartier och fönster eller med laminerade glaspartier i lägst brandteknisk klass EW30 (ej öppningbara).
- Friskluftsintag för byggnader med fasad som vetter direkt mot Ulvsundavägen ska placeras bort från vägen alternativt placeras på tak.
- Byggnad med fasad som vetter direkt mot Ulvsundavägen utrustas med möjlighet till central nödvästängning av ventilationssystem.
- Inom område benämnt C1P i plankartan ska eventuellt ras av byggnad inte påverka annan byggnad.

Administrativa bestämmelser

Markreservat för allmännyttiga ändamål

- u Marken ska vara tillgänglig för allmännyttiga underjordiska ledningar.
- x1 Yta intill tvärbanans spår och perrong ska vara tillgänglig för allmännyttig gång- och cykeltrafik. Se principsektion på plankartan.

Markreservat för gemensamhetsanläggning

- g Marken ska vara tillgänglig för gemensamhetsanläggning för körtrafik samt gång- och cykeltrafik.

Genomförandetid

Genomförandetiden slutar 5 år efter det att planen har vunnit laga kraft.

ILLUSTRATIONER

- Illustrationslinje

UPPLYSNINGAR

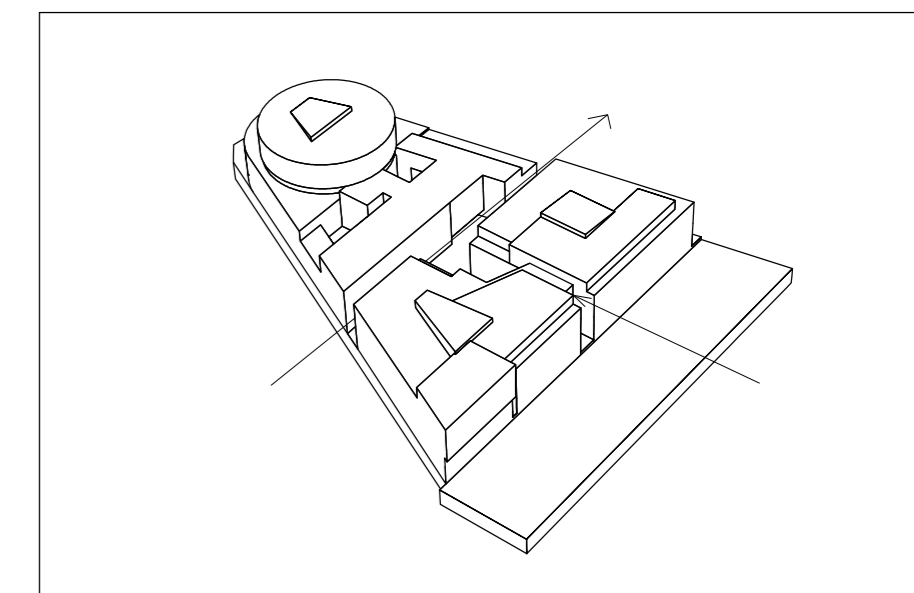
Planen består av:

- plankarta med bestämmelser

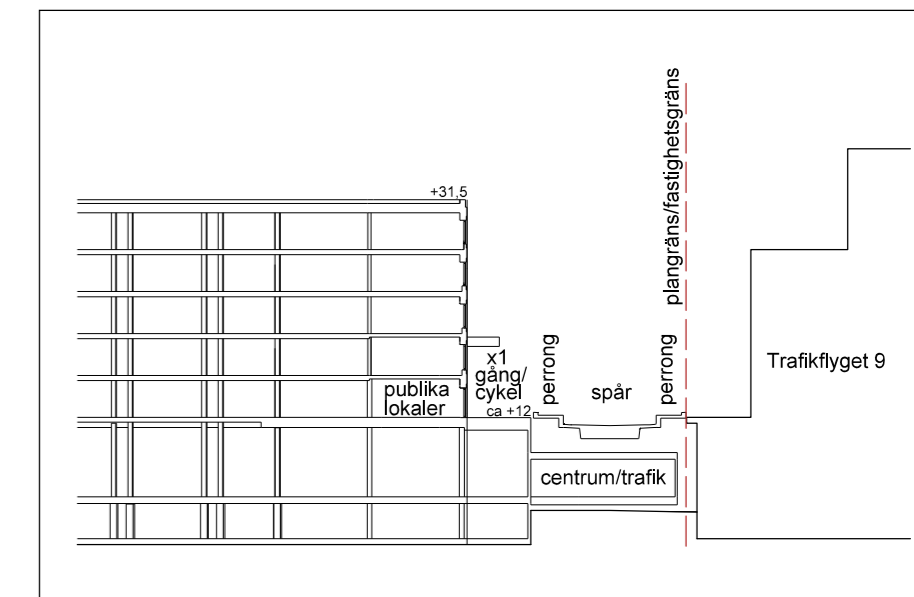
Till planen hör:

- planbeskrivning

Planen är upprättad enligt plan- och bygglagen (PBL 2010:900)



Principillustration över uppdelning av byggnaden i flera huskroppar enligt f1 och f2.



Principsektion genom tvärbanan, dess perrong och ytan intill som ska vara tillgänglig för allmän gång- och cykeltrafik (x1). Sektionen visar också olika användningar på olika nivåer.

SAMRÅDSHANDLING

Förslag

Detaljplan för fastigheten

Trafikflyget 8

i stadsdelen Riksby i Stockholm

Stockholms stadsbyggnadskontor
Planavdelningen
2019-10-29

Karin Norlander
planchef

Tony Andersson
stadsplanerare

Godkänd av SBN
Antagen av
Laga kraft

S-Dp 2019-04072-54