

---

## PM

---

2020-03-16

### Katthavet 7, trafik

#### Syfte

Vid framtagande av ny detaljplan för Katthavet 7 i Stockholm skall denna planhandling redovisa hur planförslaget bidrar till att nå målet om miljöanpassade transporter. Följande skall besvaras:

*”Stadens mål och hållbarhetskrav om miljöanpassade transporter innebär bland annat att biltrafiken ska minska och att stadens gator ska bli mer attraktiva gång- och vistelsemiljöer Stockholms stads miljöprogram, delmål 2.1 och 2.4). Målen kan nås genom bl.a.*

- *åtgärder som främjar gång, cykel och kollektivtrafik,*
- *stads- och trafikplanering med målet transportsnålt samhälle,*
- *minskade ytanspråk och barriäreffekter från biltrafiken,*
- *trevligare utformade trafikmiljöer som inbjuder till vistelse, samt en gång-, cykel- och kollektivtrafikanpassad stad.*

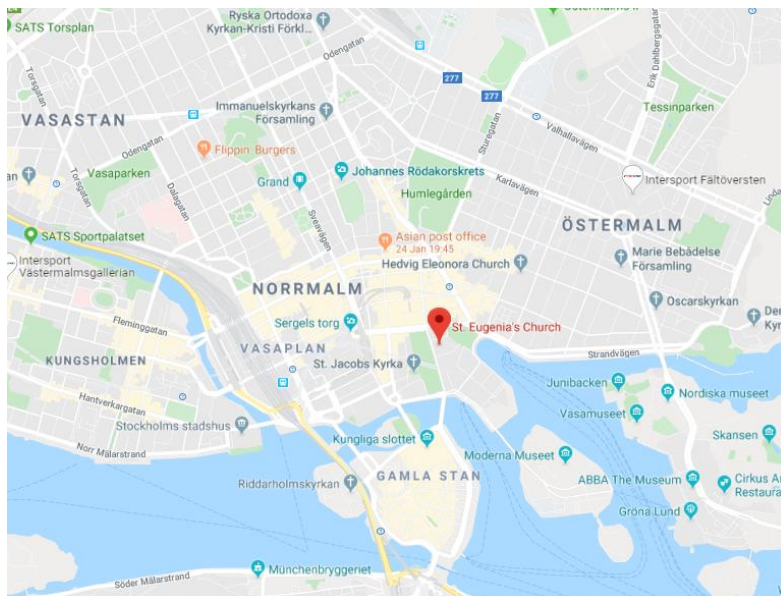
*Planhandlingen bör innehålla en redovisning av hur planen bidrar till att nå målet om miljöanpassade transporter. Exempelvis bör antalet cykelparkeringsplatser redovisas på motsvarande sätt som för bilparkering, samt eventuell användning av Gröna P-tal redovisas.”*

Handlingen kommer behandla den yta som innebär förändringar från befintlig detaljplan, dvs yta för besökare.

#### Nuläge

Fastigheten Katthavet 7 är beläget på Kungsträdgårdsgatan 12 i den centrala delen av Stockholms innerstad, se Figur 1. Fastigheten består av en del av kvartersbyggnad på 7 våningar inklusive en våning under mark som är förråd samt garage. Fastigheten är en församling, Sankta Eugeniakyrkan.

Katthavet 7 är beläget i ett rekreationstätt område med många besökare och turister varje dag, bland annat ligger fastigheten nära besöksmålet Kungsträdgården, stort utbud av handel, restauranger och kontor.



Figur 1 Sankta Euginas kyrka (Kattthavet 7) är beläget i centrala delen av Stockholms innerstad.



Figur 2 Fasadfoto på Kattthavet 7.

**Trafikmiljö inom planområdet:**

Detaljplanen omfattar endast kvartersmark, ingen allmänplatsmark och därför finns inga trafikmiljöer utomhus i planområdet. I byggnaden finns ett plan under mark som delvis består av ett parkeringsgarage. I garaget finns 27 stycken parkeringsplatser för bilar. Infart till garaget sker från Näckströmsgatan, vilket är en tvärgata till Kungsträdgårdsgatan.

### Trafikmiljö utanför planområdet:

Angöring till Sankta Euginas kyrka sker via lastplats på Kungsträdgårdsgatan, se figur 3 nedan. Intill lastplatsen finns en parkeringsplats avsedd för rörelsehindrade (RHP) samt en parkeringsplats med avgift.



Figur 3 Angöring till fastigheten sker via lastplats på Kungsträdgårdsgatan.

Kungsträdgårdsgatan är en reglerad i sydlig färdriktning med märke D10 som innebär att påbjudet körfält för fordon i linjetrafik (Transportstyrelsen.se, hämtad 2019-11-26). I nordlig färdriktning är Kungsträdgårdsgatan reglerad med märke C3 som innebär förbud mot trafik med annat motordrivet fordon än mopedklass II (ibid.). Gatans reglering har tilläggstavla som innebär att buss, taxi och transporter får köra på Kungsträdgårdsgatan. Detta innebär att personbilstrafik inte är tillåtna att färdas på gatan.



Figur 4 Gatuvy på Kungsträdgårdsgatan taget från Hamngatan (google.se/maps, hämtad 2019-11-26).



Figur 5 Gatuvy på Kungsträdgårdsgatan taget från Södra Blasieholmshamnen (google.se/maps, hämtad 2019-11-26).

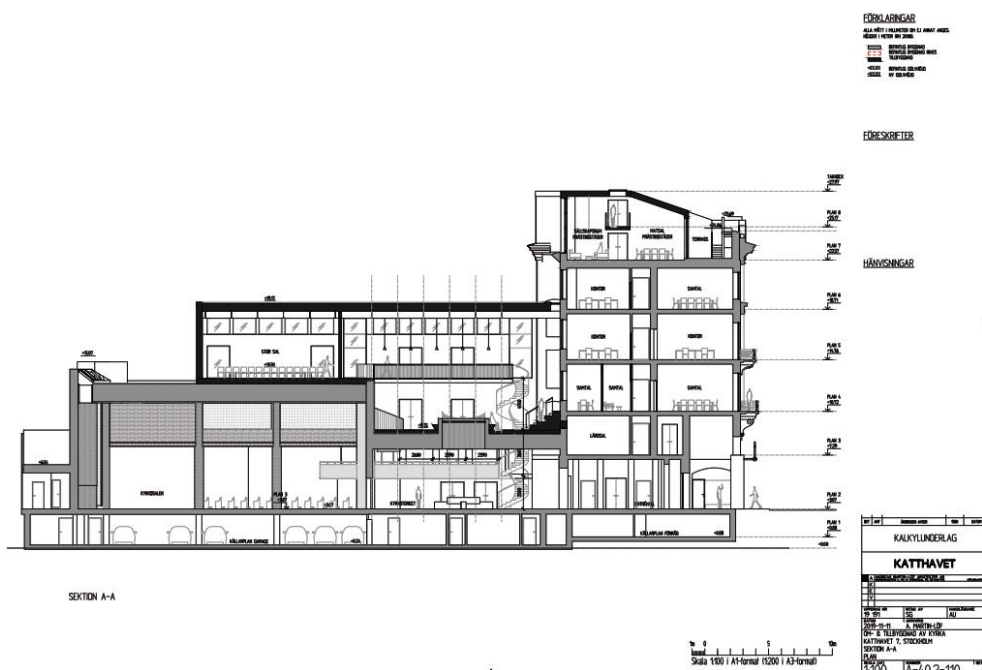
I området runt fastigheten finns ett stort utbud av kollektivtrafik:

- 180 meter till tunnelbanestationen Kungsträdgårdens (blå linje) ena tunnelbaneuppgång.
- 1 km till T-centralen med samtliga tunnelbanelinjer i Stockholm.
- 180 meter till spårvagnslinje 7 som färdas mellan T-centralen och Djurgården.
- På Kungsträdgårdsgatan och Hamngatan passerar ett stort utbud av innerstadsbussar, bland annat stombusslinje 2.

Sankta Euginas kryka har ett regionalt uppsamlingsområde där besökare kommer från olika delar av Stockholms län. Ett antagande kan utifrån att församlingens kollektivtrafiknära läge och restriktiva läget för biltrafik göras att flesta tar sig till församlingen med kollektivtrafik.

## Planförslaget

Planförslaget omfattar ombyggnad av bostadsvåning i gathuset samt tillbyggnad av ljusgård, lärosalar och en ny samlings-sal till Sankta Euginas församling. Förslaget skapar en större yta för besökare till församlingen vilket kan innebära ett större antal besökare, se figur 6.



Figur 6 Sektionsritning på Katthavet 7.

Planförslaget innebär troligen ingen förändring av besökarnas målgrupp. Besökaren bedöms även fortsättningsvis till främst färdas med kollektivtrafik. Den nya ytan som läggs till i detaljplanen innebär inga ytterligare trafikbehov och därmed föreslås inga åtgärder.

Planförslaget innebär ett större antal besökare till församlingen men som inte bedöms öka behovet av parkering inom fastigheten. I och med detta krävs inga åtgärder gällande parkering. Planförslaget innebär att inga trafikmiljöer skapas inom fastigheten.

Katthavet 7 är beläget med ett stort utbud av kollektivtrafik detta innebär att fastighetens placering bidrar till att fler väljer att åka kollektivt än om församlingen haft en annan geografisk plats. Runt om Katthavet 7 finns cykelparkering för besökare på allmän plats på flertalet platser inom 200 meters gångavstånd, se figur 7 nedan.



Figur 7 Cykelparkeringsplatser för allmänheten runt om fastigheten Katthavet 7.

Katthavet 7 skapar minimalt med transporter, där besökare till största del kommer med kollektivtrafik.

Inom Katthavet 7 finns inga trafikordningar för biltrafiken som skapar barriärer. Även utanför plangränsen identifieras inga barriäreffekter från biltrafiken.

### Slutsats

Planförslaget kräver inga trafikåtgärder och bedöms klara stadens hållbarhetskrav för miljöanpassade transporter.

Dokument skapat av:

Hanna Jakobsson, Trafikplanerare

hanna.jakobsson@sweco.se

2020-03-16