

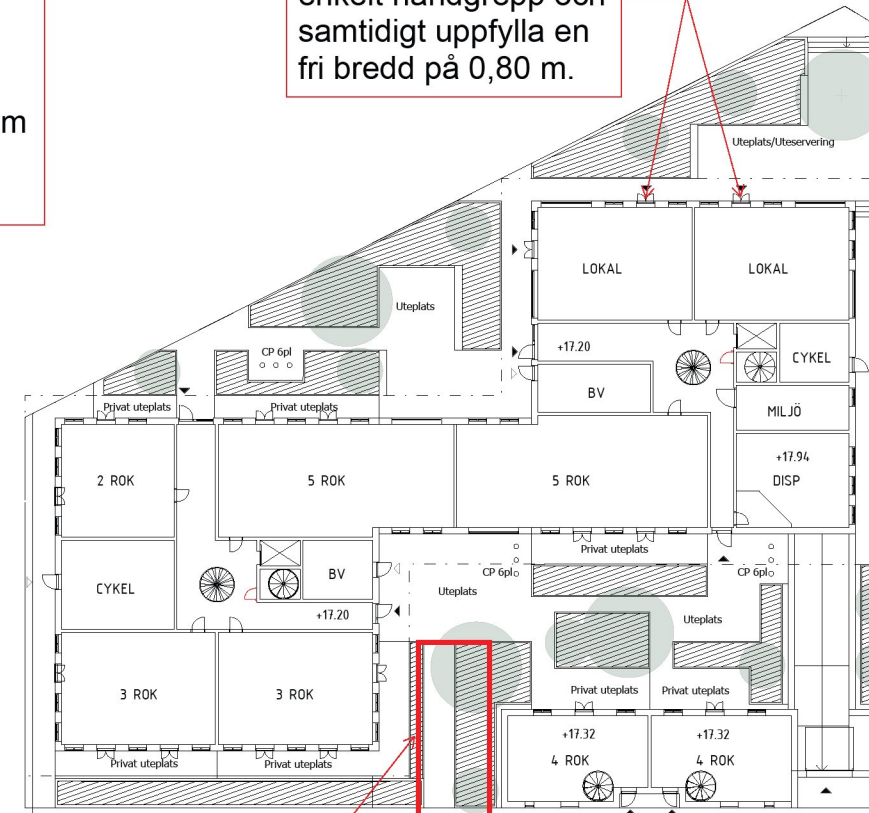
# Bilaga 1 - Brandskiss

Om dörrar i väg till utrymningsväg planeras att vara låsta måste ytterligare två utrymningsvägar som leder direkt upp till det fria anordnas.

Dörren skall kunna öppnas med ett enkelt handgrepp och samtidigt uppfylla en fri bredd på 0,80 m.

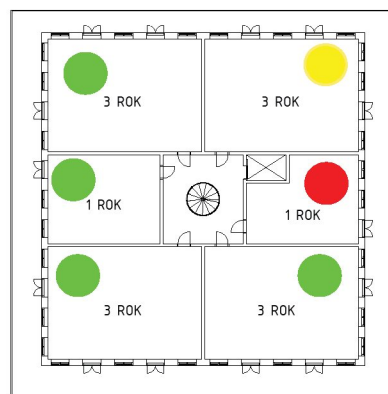


GARAGEPLAN

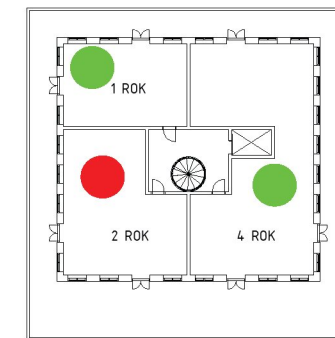
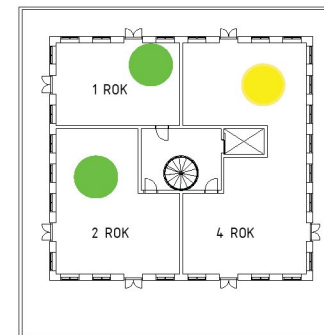
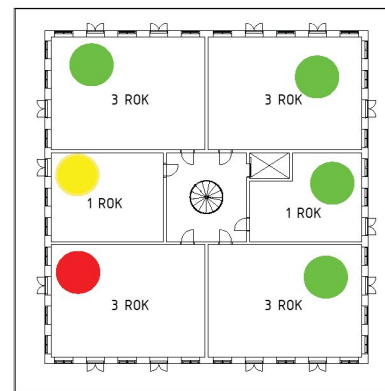


ENTRÉPLAN

Föreslagen uppställningsplats (5 x 12 m<sup>2</sup>)



NORMALPLAN



TAKVÅNING

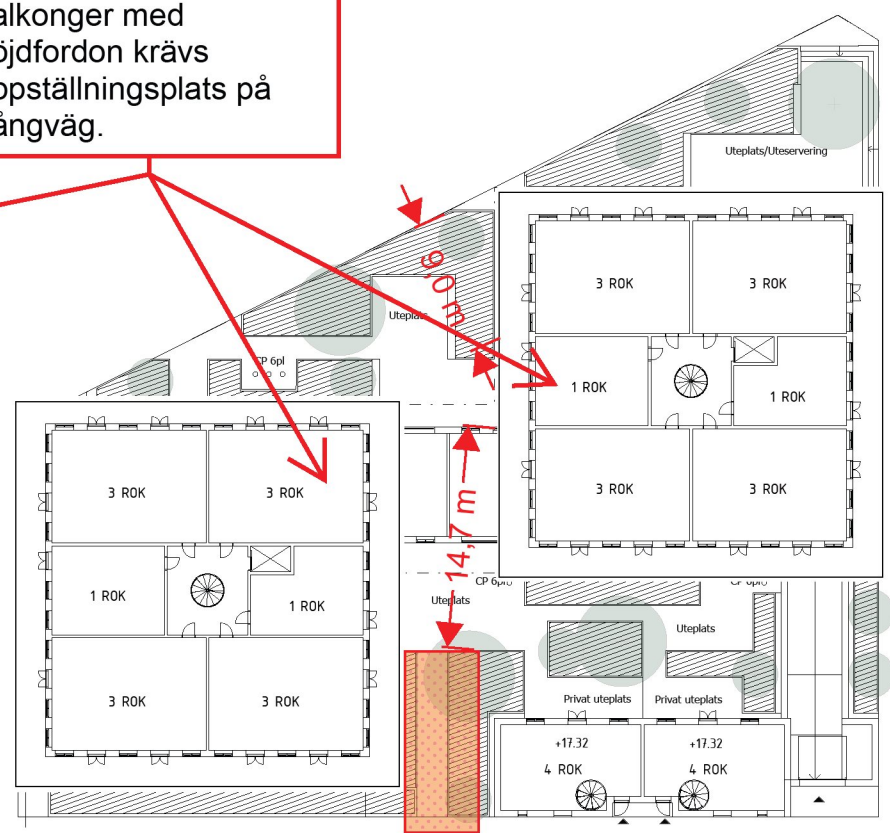
- Lägenhetens balkong nås från befintligt vägnät
- Lägenhetens balkong nås om gångbana norr om bostäderna kan nyttjas som uppställningsplats
- Lägenhetens balkong är inte tillgänglig från befintligt vägnät och behöver kompletteras med föreslagen uppställningsplats på uteplats eller ges möjlighet att utrymma till grannbalkong.

1:500 A3





För att nå dessa balkonger med höjdfordon krävs uppställningsplats på gångväg.



- För uppställningsplatser och räddningsvägar fram till dessa gäller:
- Uppställningsplatsen skall vara förlagd maximalt 9 meter från balkongens ytterkant.
  - Körbanebredden för räddningsväg skall vara 3 meter. På uppställningsplatsen skall finnas 1 meter breda vägrenar på båda sidor om räddningsvägen med samma bärighet som vägen.
  - Platsen skall vara minst 12 meter lång och lutningen får inte överstiga 8,5 procent i någon riktning.
  - Räddningsväg och uppställningsplats skall ha ett hårdgjort ytlager och klara ett axeltryck på 100 kN.
  - Vägen skall ha en minsta fri körhöjd på 4 meter.

1:500 A3

