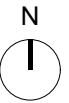


kl 09  
gård 51% solbelyst



**Sveafastigheter**

Bostad



ETTELVA ARKITEKTER/

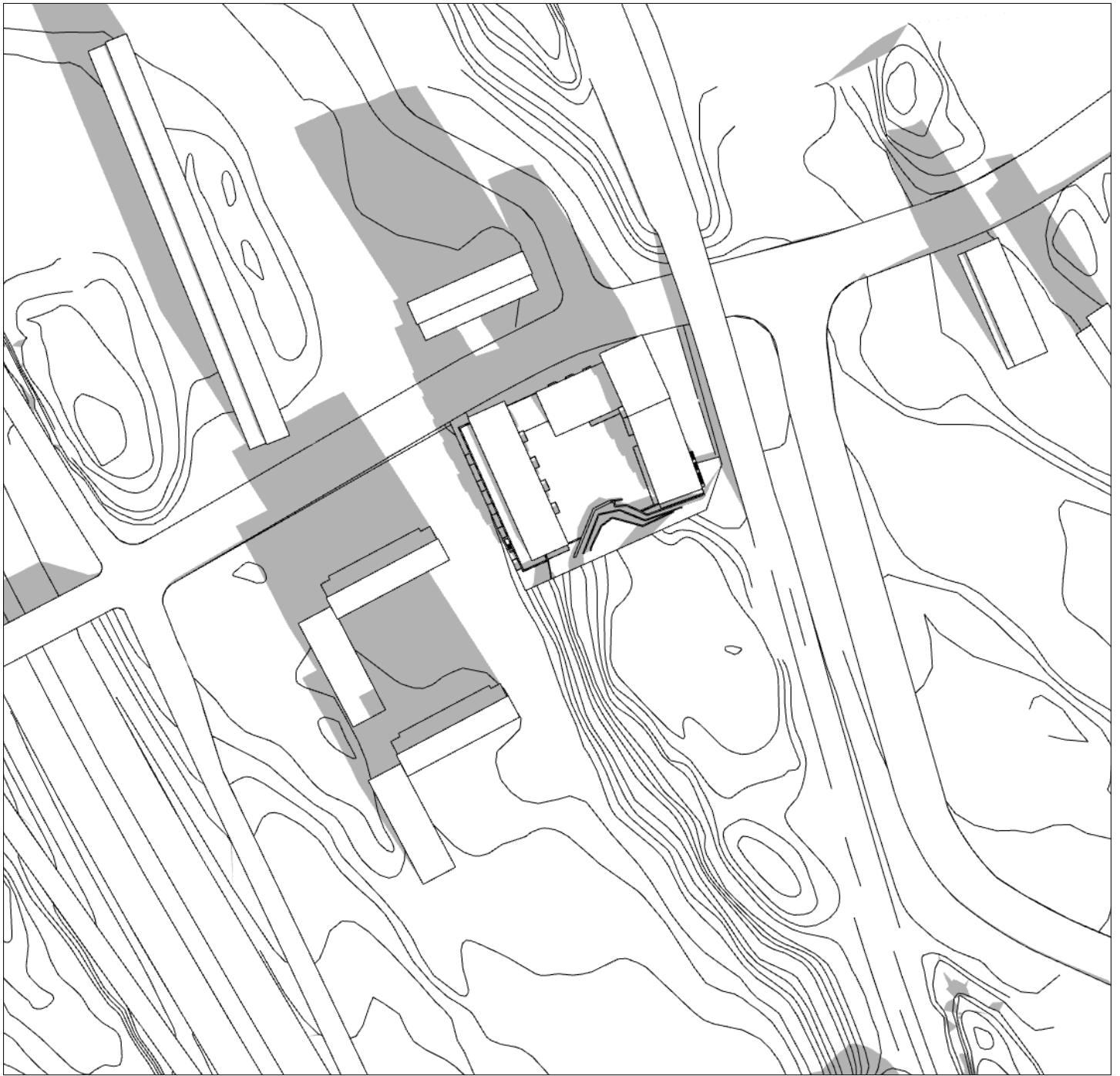
T 08-785 05 60 [www.ettelva.se](http://www.ettelva.se)

Vid vår/höstdagjämning är gården solbelyst  
från kl 06.30 till 15.30  
(OBS, träd ej medräknat  
Yta under balkonger exkluderat i denna  
beräkning)

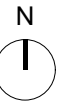
**SVEAFSTIGHETER  
HAGSÄTRA JUNIOR**

**DAGJÄMNING kl 09**

Skallös / 2020-08-28



kl 10  
gård 68% solbelyst



**Sveafastigheter**

Bostad



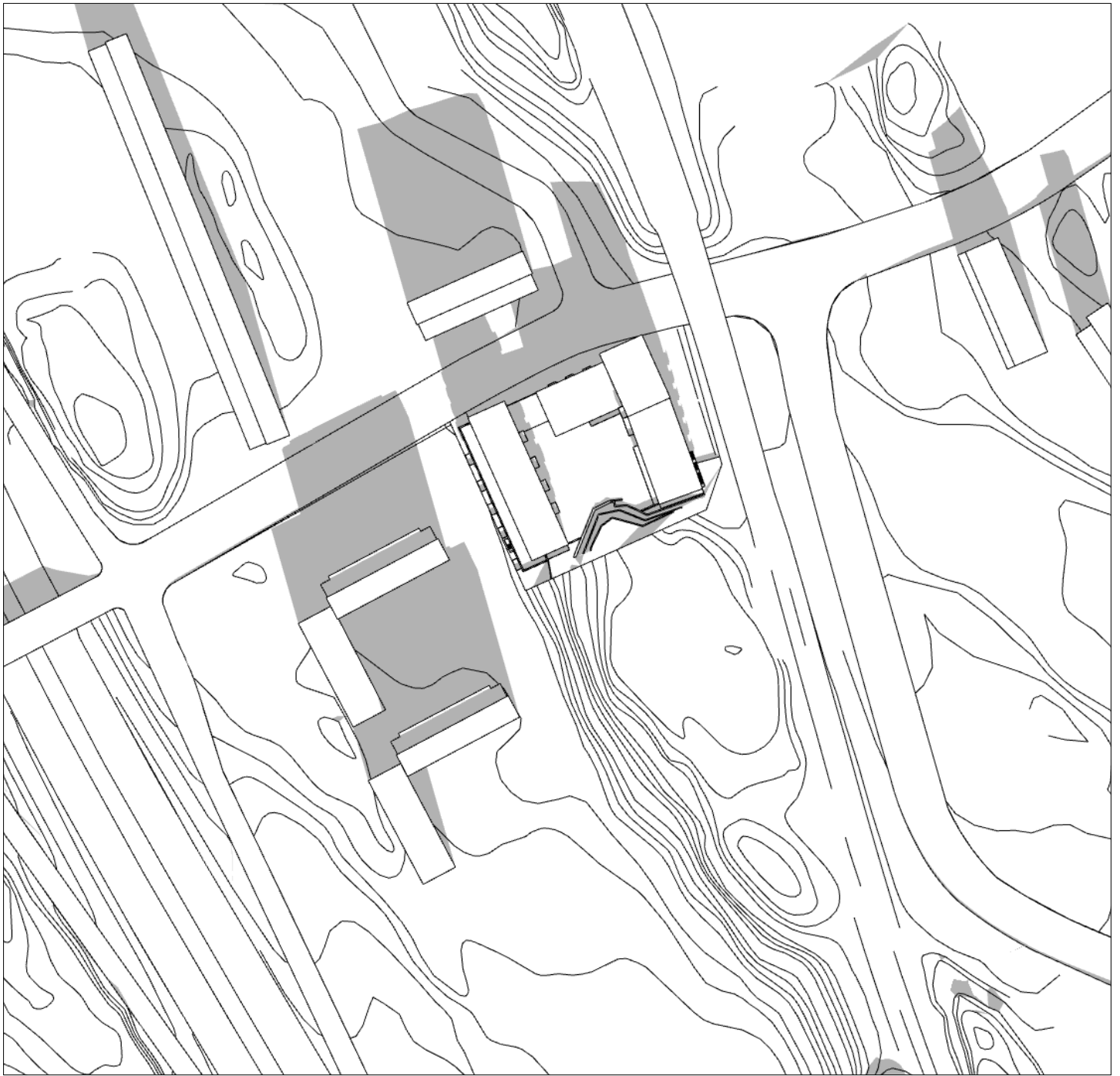
ETTELVA ARKITEKTER /

T 08-785 05 60 [www.ettelva.se](http://www.ettelva.se)

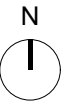
**SVEAFSTIGHETER  
HAGSÄTRA JUNIOR**

**DAGJÄMNING kl 10**

Skallös / 2020-08-28



kl 11  
gård 71% solbelyst



Inkom till Stockholms stadsbyggnadskontor - 2020-06-12, Dnr 2018-06778



**Sveafastigheter**

Bostad



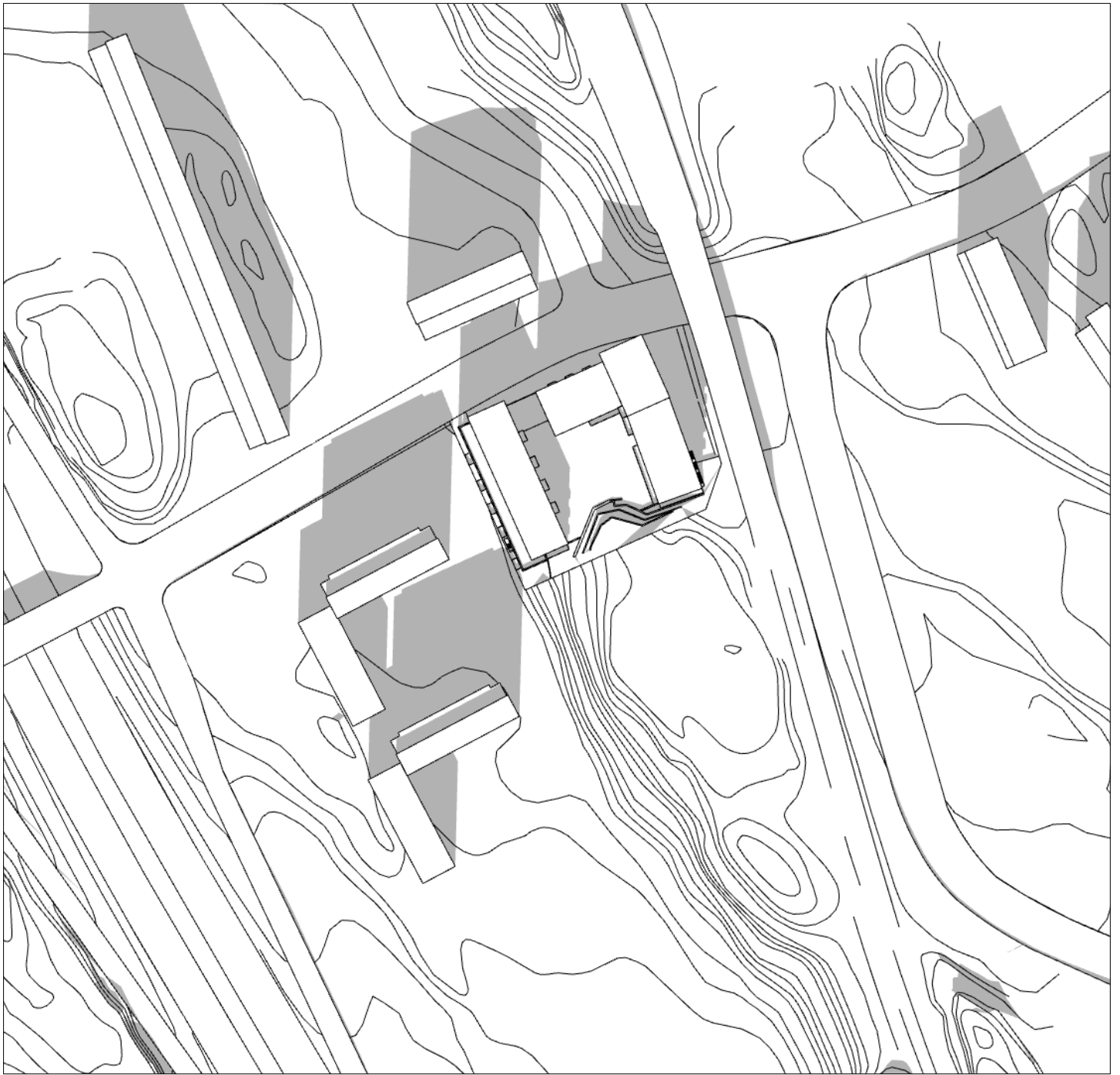
ETTELVA ARKITEKTER/

T 08-785 05 60 [www.ettelva.se](http://www.ettelva.se)

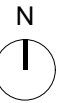
**SVEAFSTIGHETER  
HAGSÄTRA JUNIOR**

**DAGJÄMNING kl 11**

Skallös / 2020-08-28



kl 12  
gård 55% solbelyst



Inkom till Stockholms stadsbyggnadskontor - 2020-06-12, Dnr 2018-06778



**Sveafastigheter**

Bostad



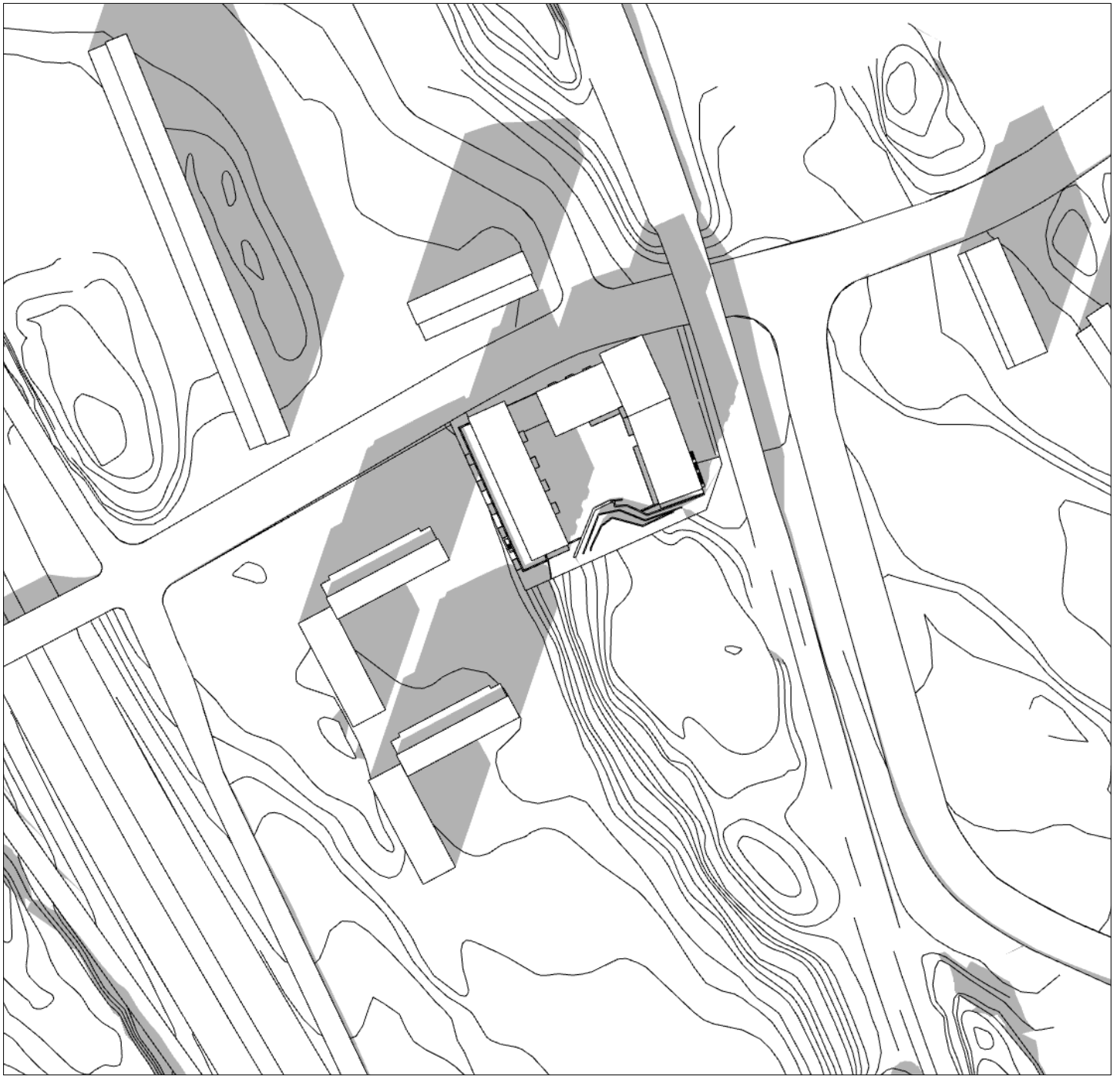
ETTELVA ARKITEKTER /

T 08-785 05 60 [www.ettelva.se](http://www.ettelva.se)

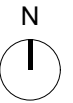
**SVEAFSTIGHETER  
HAGSÄTRA JUNIOR**

**DAGJÄMNING kl 12**

Skallös / 2020-08-28



kl 13  
gård 40% solbelyst



Inkom till Stockholms stadsbyggnadskontor - 2020-06-12, Dnr 2018-06778

 **Sveafastigheter**  
Bostad



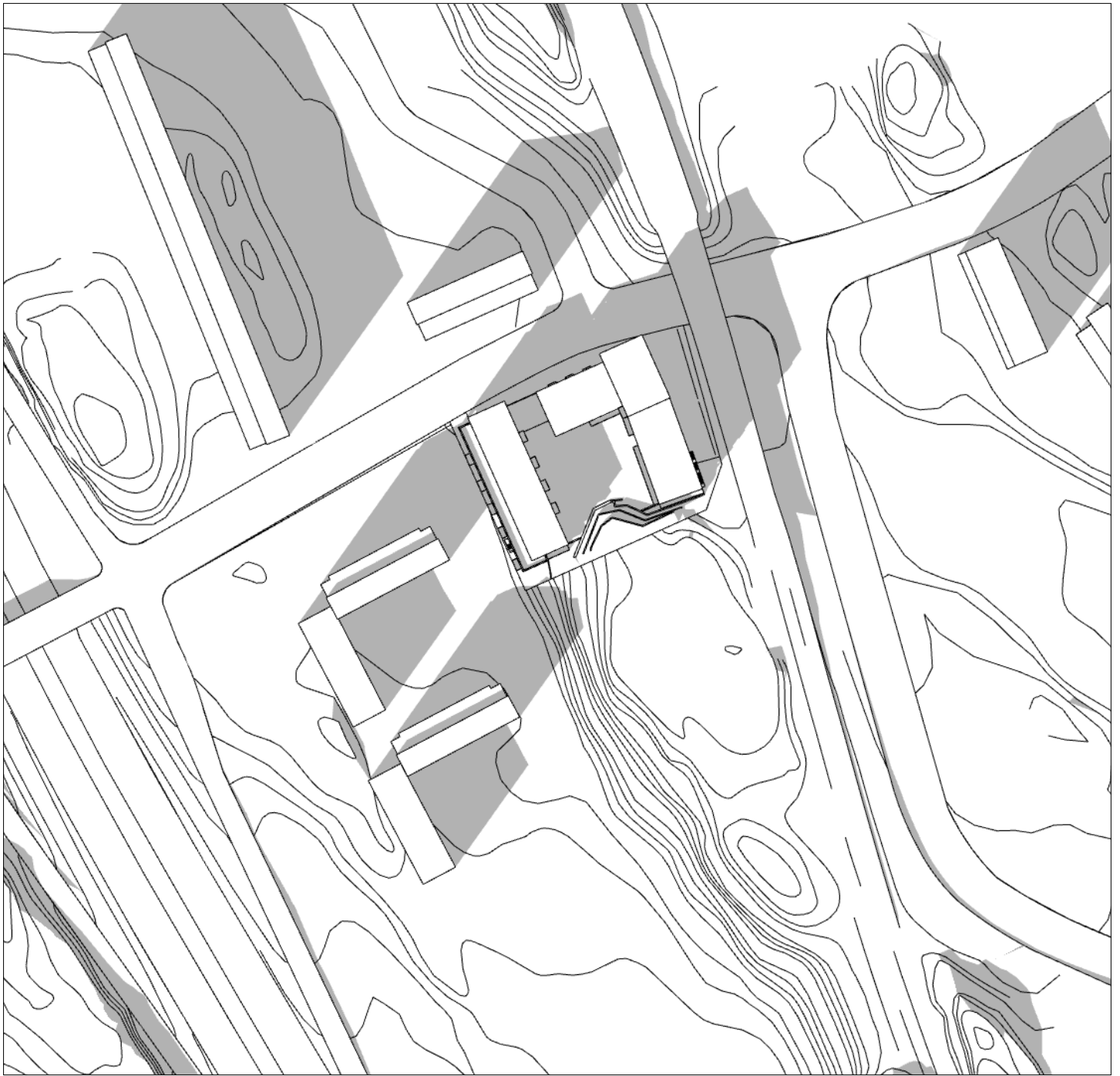
ETTELVA ARKITEKTER /

T 08-785 05 60 [www.ettelva.se](http://www.ettelva.se)

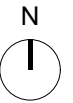
**SVEAFSTIGHETER  
HAGSÄTRA JUNIOR**

**DAGJÄMNING kl 13**

Skallös / 2020-08-28



kl 14  
gård 22% solbelyst



Inkom till Stockholms stadsbyggnadskontor - 2020-06-12, Dnr 2018-06778



**Sveafastigheter**

Bostad



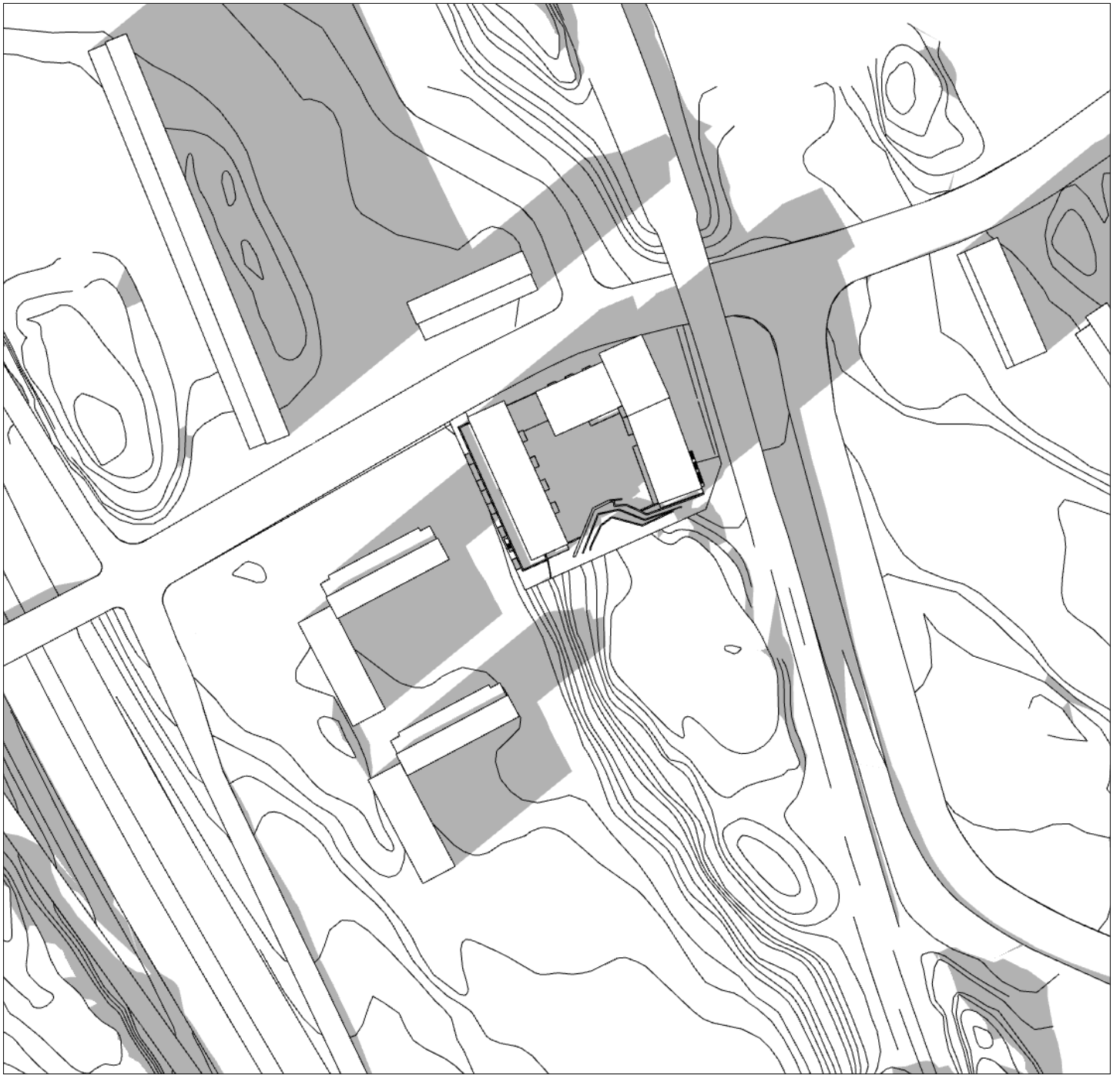
ETTELVA ARKITEKTER/

T 08-785 05 60 [www.ettelva.se](http://www.ettelva.se)

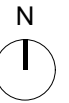
**SVEAFSTIGHETER  
HAGSÄTRA JUNIOR**

**DAGJÄMNING kl 14**

Skallös / 2020-08-28



kl 15  
gård 3% solbelyst



**Sveafastigheter**

Bostad



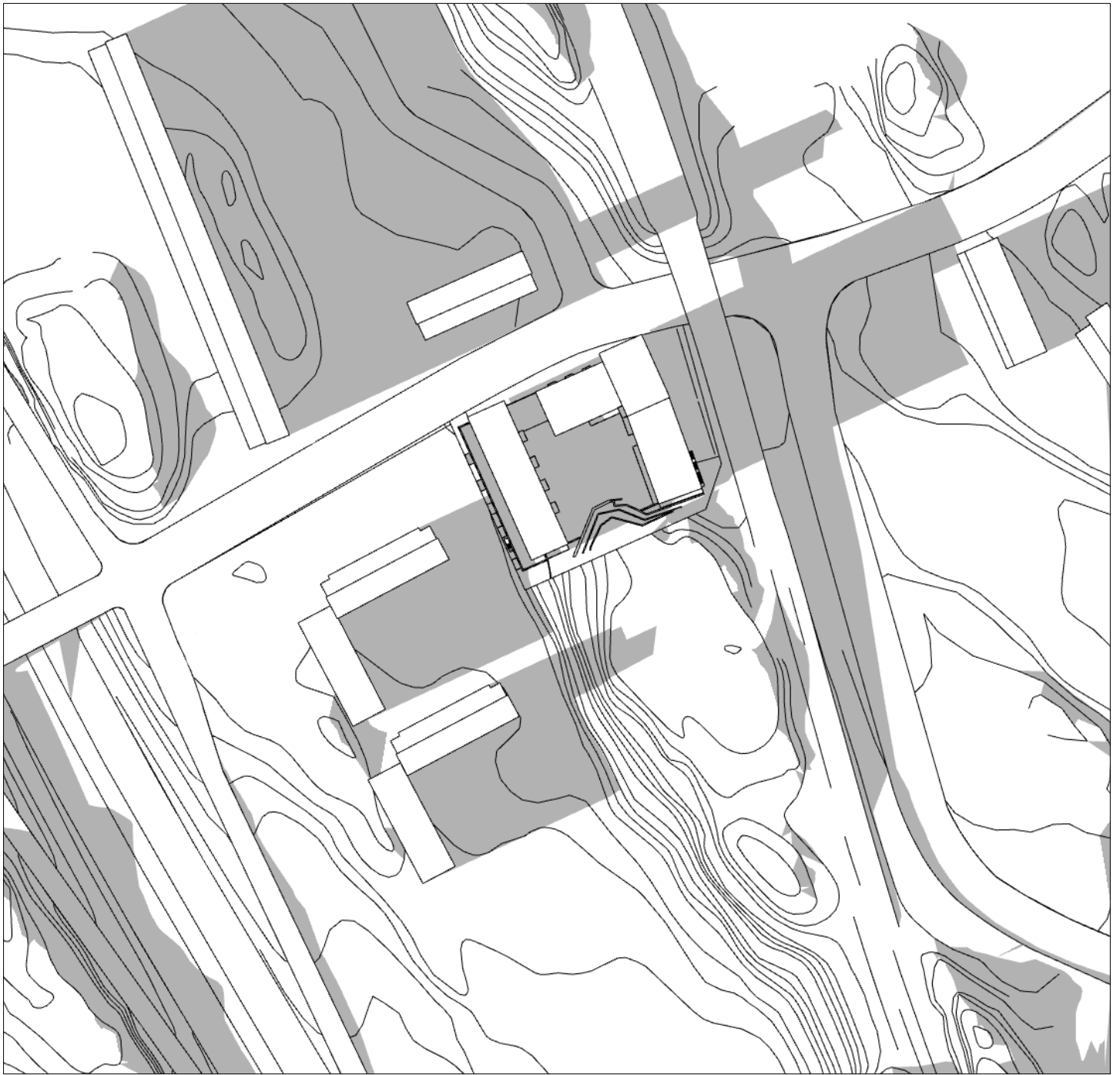
ETTELVA ARKITEKTER/

T 08-785 05 60 [www.ettelva.se](http://www.ettelva.se)

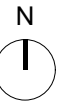
**SVEAFSTIGHETER  
HAGSÄTRA JUNIOR**

**DAGJÄMNING kl 15**

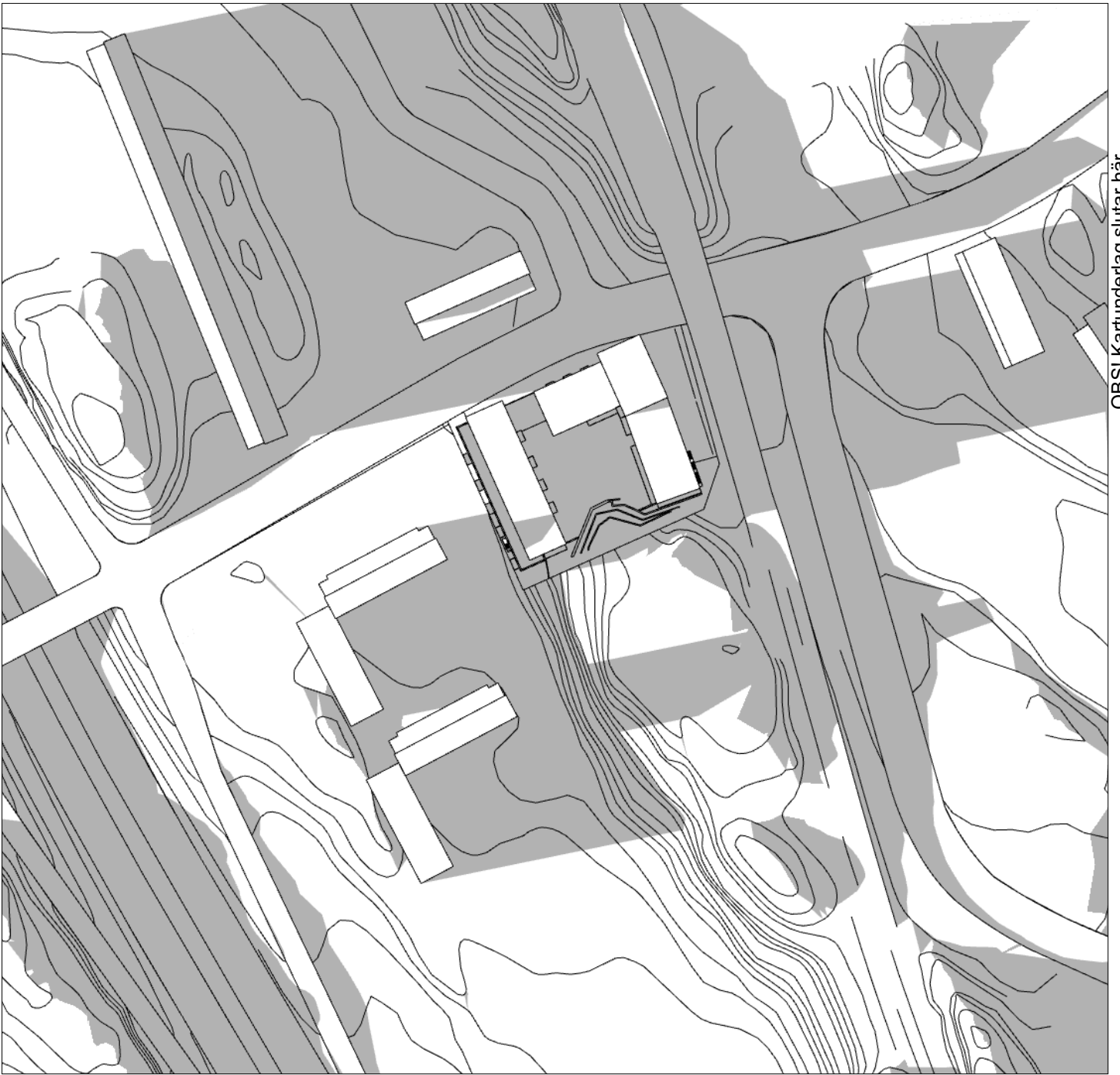
Skallös / 2020-08-28



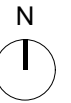
kl 16  
gård 0% solbelyst







kl 17  
gård 0% solbelyst



**Sveafastigheter**

Bostad



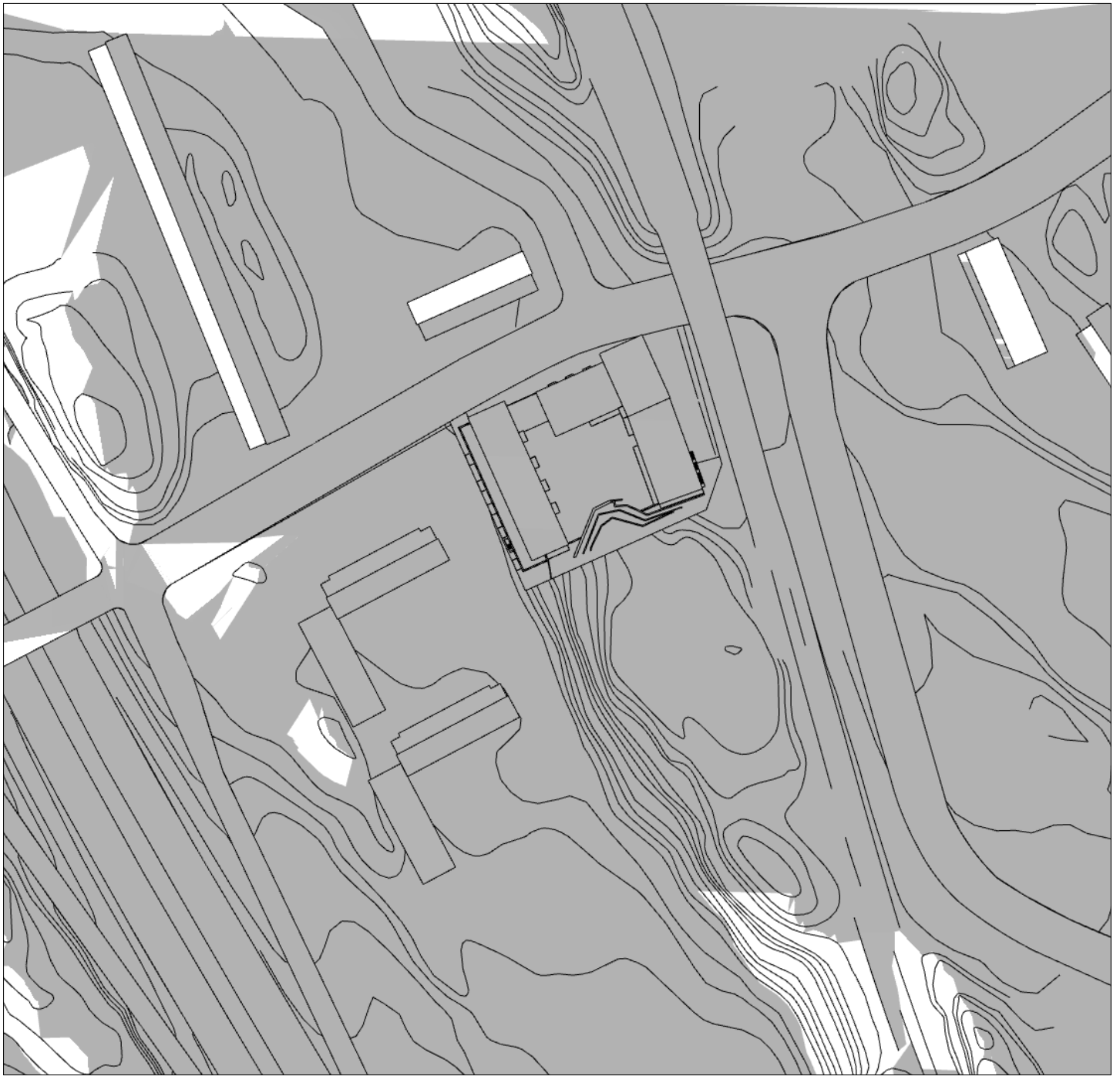
ETTELVA ARKITEKTER /

T 08-785 05 60 [www.ettelva.se](http://www.ettelva.se)

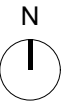
**SVEAFSTIGHETER  
HAGSÄTRA JUNIOR**

**DAGJÄMNING kl 17**

Skallös / 2020-08-28



kl 18  
gård 0% solbelyst



**Sveafastigheter**  
Bostad



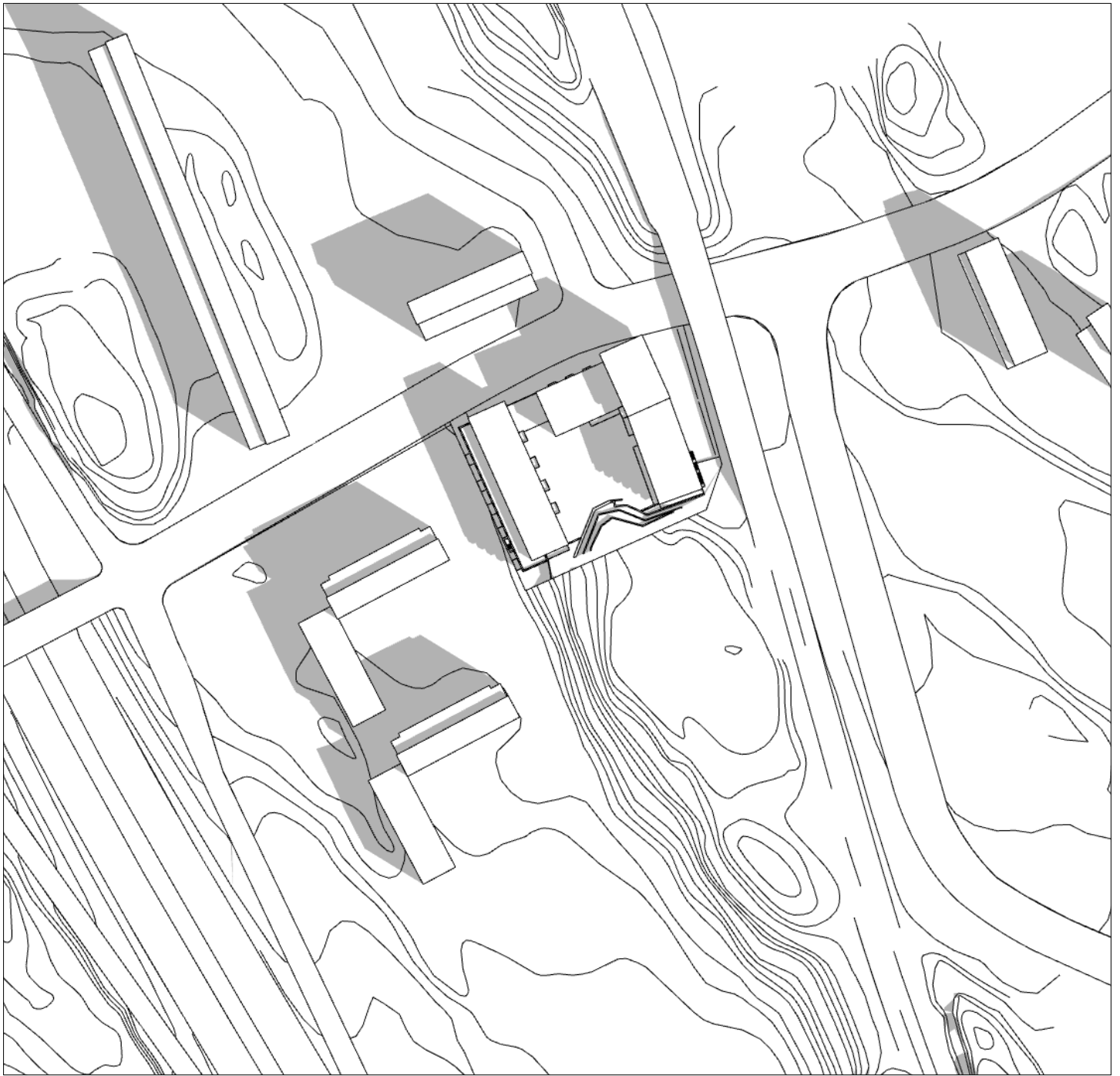
ETTELVA ARKITEKTER /

T 08-785 05 60 [www.ettelva.se](http://www.ettelva.se)

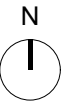
**SVEAFSTIGHETER  
HAGSÄTRA JUNIOR**

**DAGJÄMNING kl 18**

Skallös / 2020-08-28



kl 09  
gård 59% solbelyst



**Sveafastigheter**

Bostad



ETTELVA ARKITEKTER/

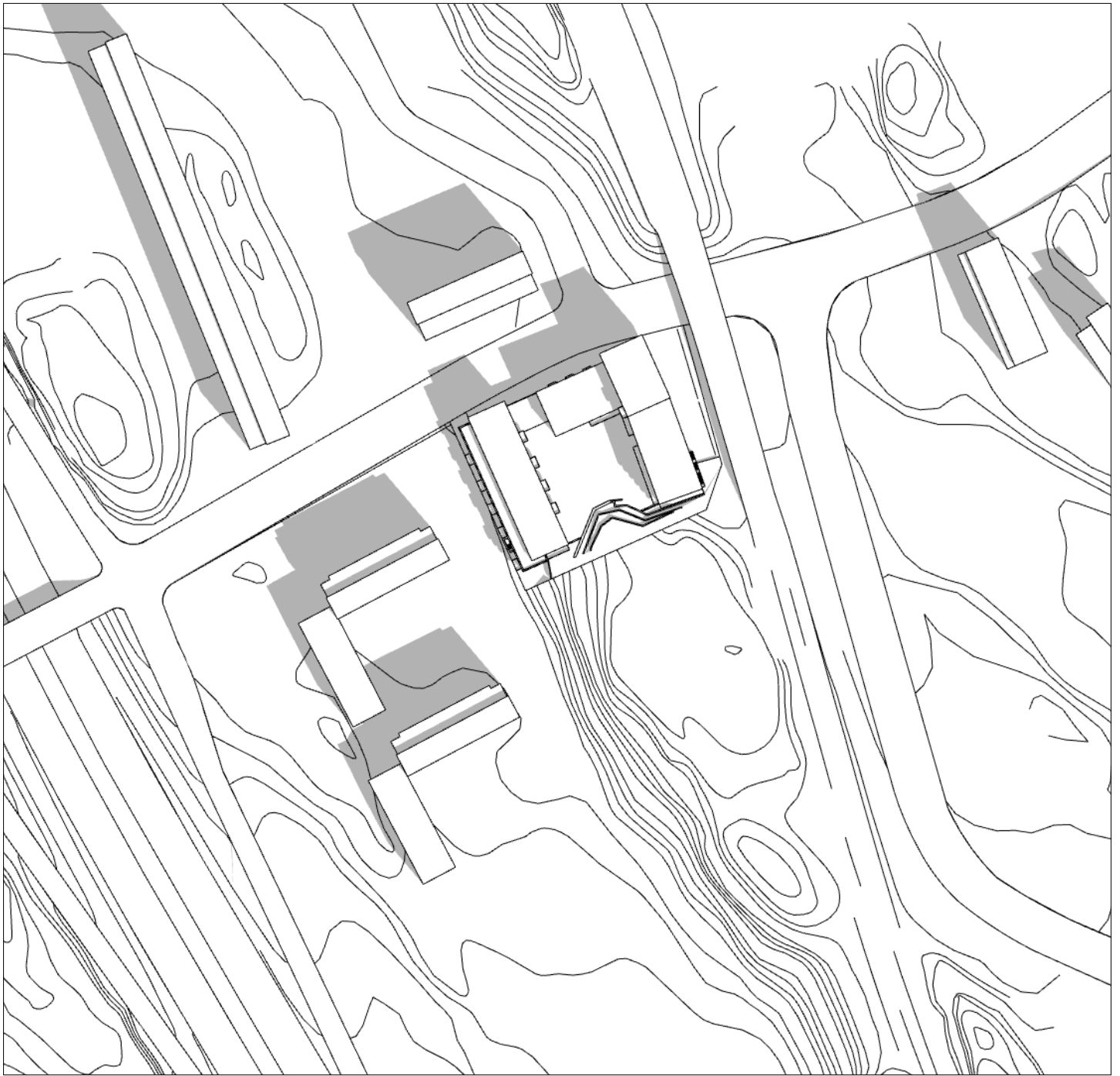
T 08-785 05 60 [www.ettelva.se](http://www.ettelva.se)

Vid midsommar är gården solbelyst från kl  
06.00 till 18.00  
(OBS, träd ej medräknat.  
Yta under balkonger exkluderat i denna  
beräkning)

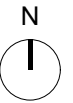
**SVEAFSTIGHETER  
HAGSÄTRA JUNIOR**

**MIDSOMMAR kl 09**

Skallös / 2020-08-28



kl 10  
gård 75% solbelyst



Inkom till Stockholms stadsbyggnadskontor - 2020-06-12, Dnr 2018-06778



**Sveafastigheter**

Bostad



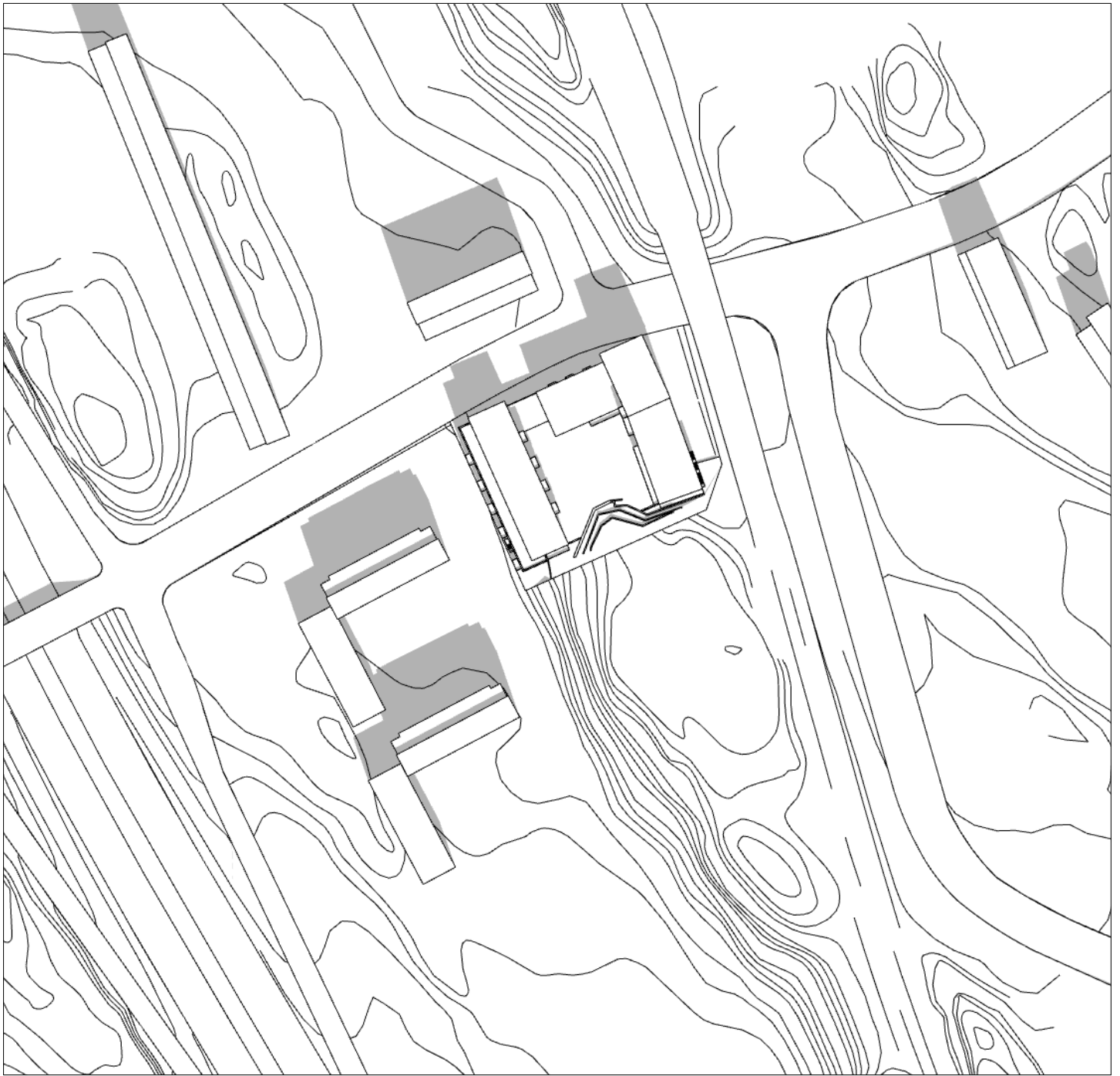
ETTELVA ARKITEKTER/

T 08-785 05 60 [www.ettelva.se](http://www.ettelva.se)

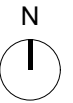
**SVEAFSTIGHETER  
HAGSÄTRA JUNIOR**

**MIDSOMMAR kl 10**

Skallös / 2020-08-28



kl 11  
gård 85% solbelyst



Inkom till Stockholms stadsbyggnadskontor - 2020-06-12, Dnr 2018-06778



**Sveafastigheter**  
Bostad



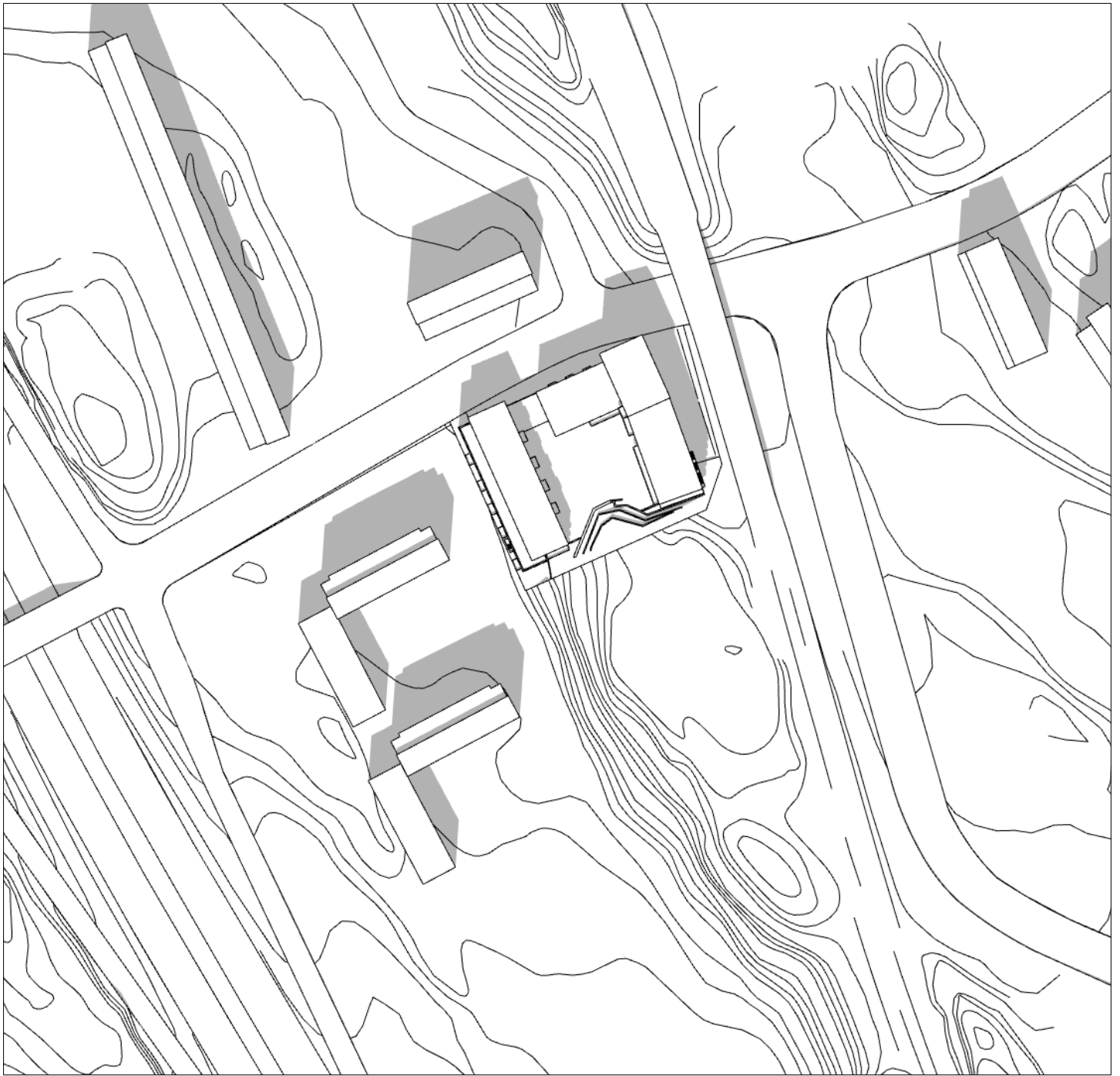
ETTELVA ARKITEKTER /

T 08-785 05 60 [www.ettelva.se](http://www.ettelva.se)

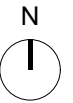
**SVEAFSTIGHETER  
HAGSÄTRA JUNIOR**

**MIDSOMMAR kl 11**

Skallös / 2020-08-28



kl 12  
gård 74% solbelyst



Inkom till Stockholms stadsbyggnadskontor - 2020-06-12, Dnr 2018-06778



**Sveafastigheter**

Bostad



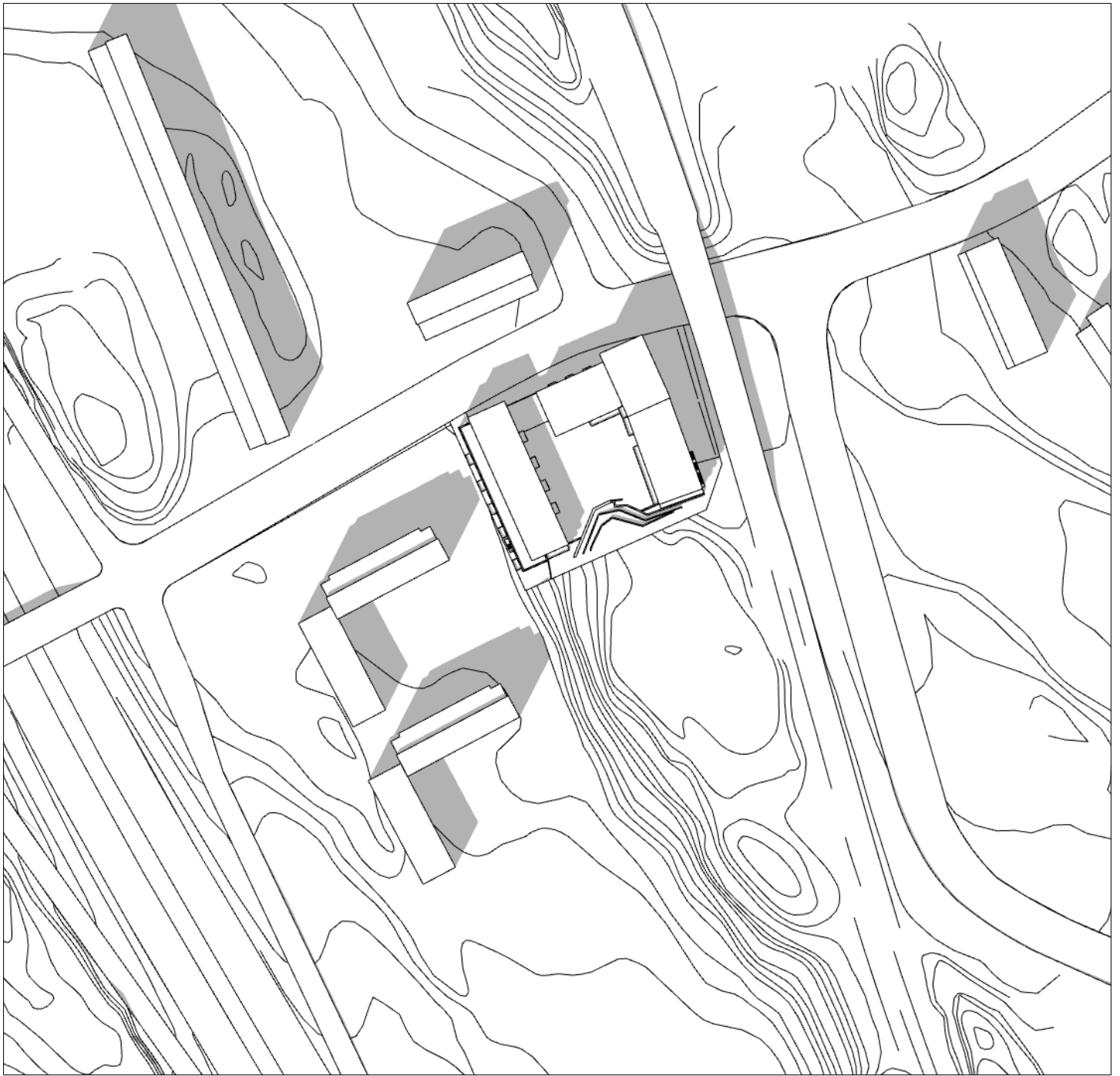
ETTELVA ARKITEKTER /

T 08-785 05 60 [www.ettelva.se](http://www.ettelva.se)

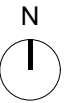
**SVEAFSTIGHETER  
HAGSÄTRA JUNIOR**

**MIDSOMMAR kl 12**

Skallös / 2020-08-28



kl 13  
gård 60% solbelyst



Inkom till Stockholms stadsbyggnadskontor - 2020-06-12, Dnr 2018-06778



**Sveafastigheter**  
Bostad



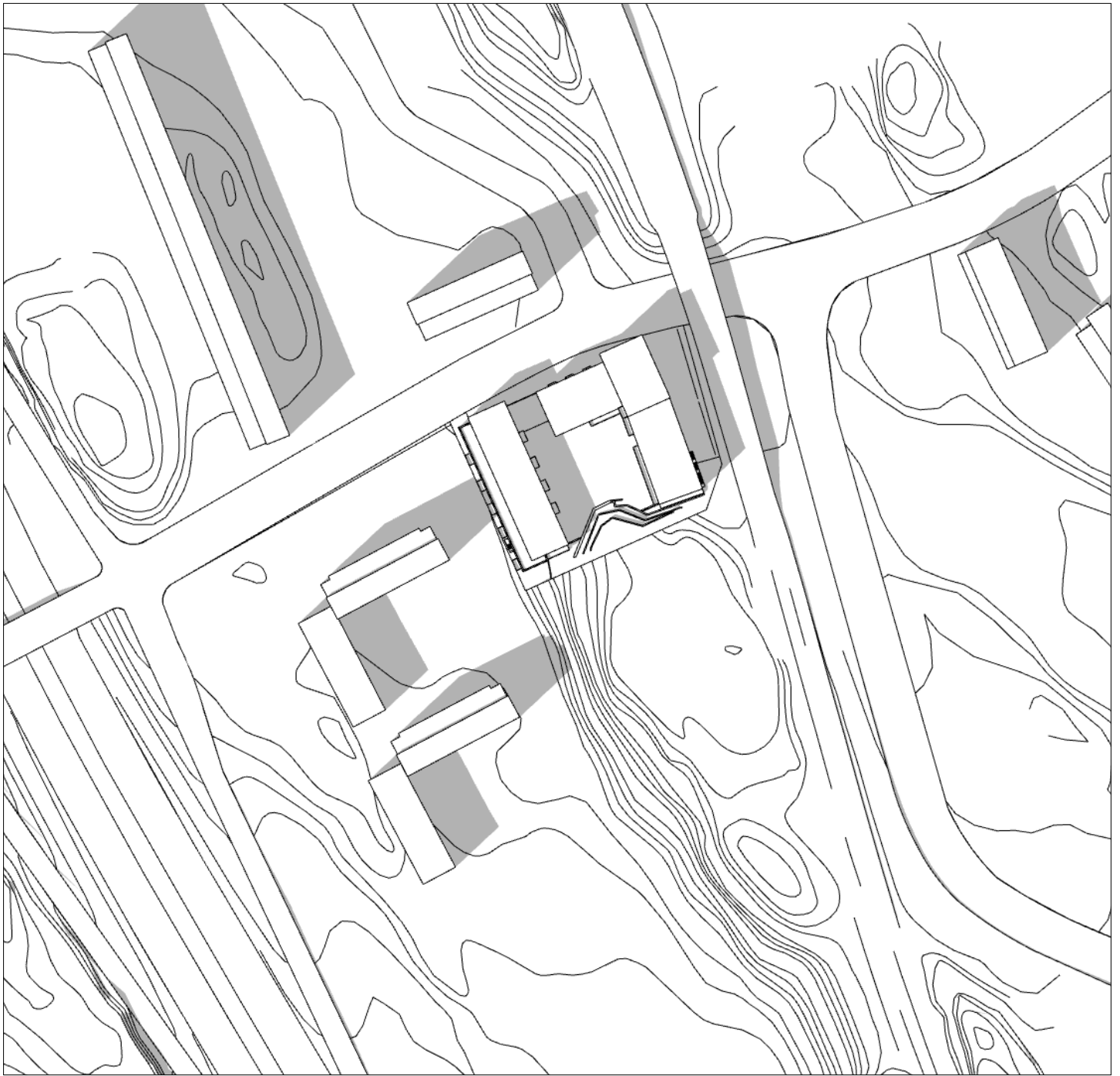
ETTELVA ARKITEKTER /

T 08-785 05 60 [www.ettelva.se](http://www.ettelva.se)

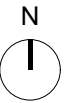
**SVEAFASTIGHETER  
HAGSÄTRA JUNIOR**

**MIDSOMMAR kl 13**

Skallös / 2020-08-28



kl 14  
gård 48% solbelyst



Inkom till Stockholms stadsbyggnadskontor - 2020-06-12, Dnr 2018-06778



**Sveafastigheter**

Bostad



ETTELVA ARKITEKTER /

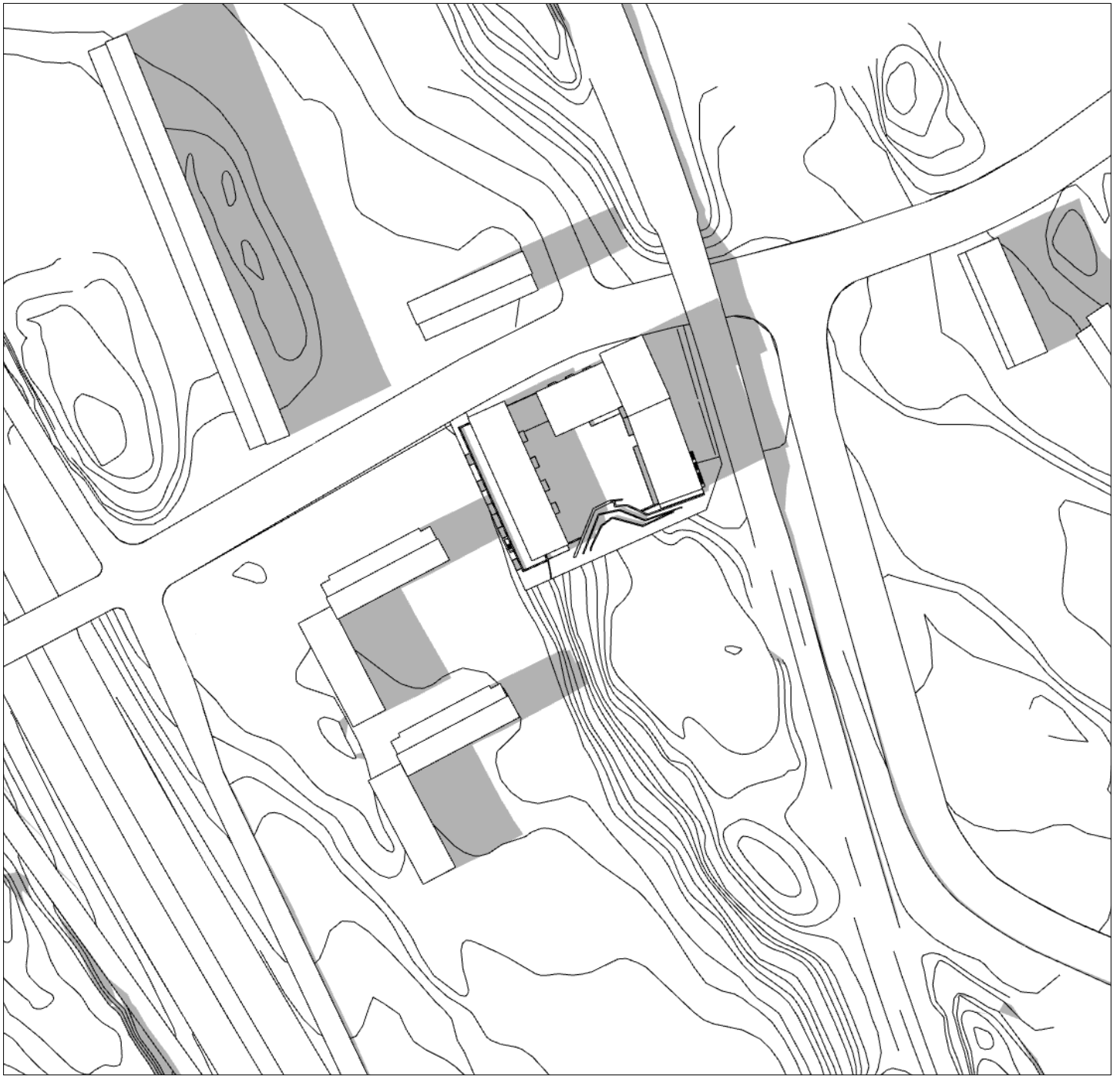
T 08-785 05 60 [www.ettelva.se](http://www.ettelva.se)

**SVEAFSTIGHETER  
HAGSÄTRA JUNIOR**

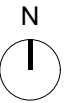
**MIDSOMMAR kl 14**

Skallös / 2020-08-28





kl 15  
gård 37% solbelyst



**Sveafastigheter**

Bostad



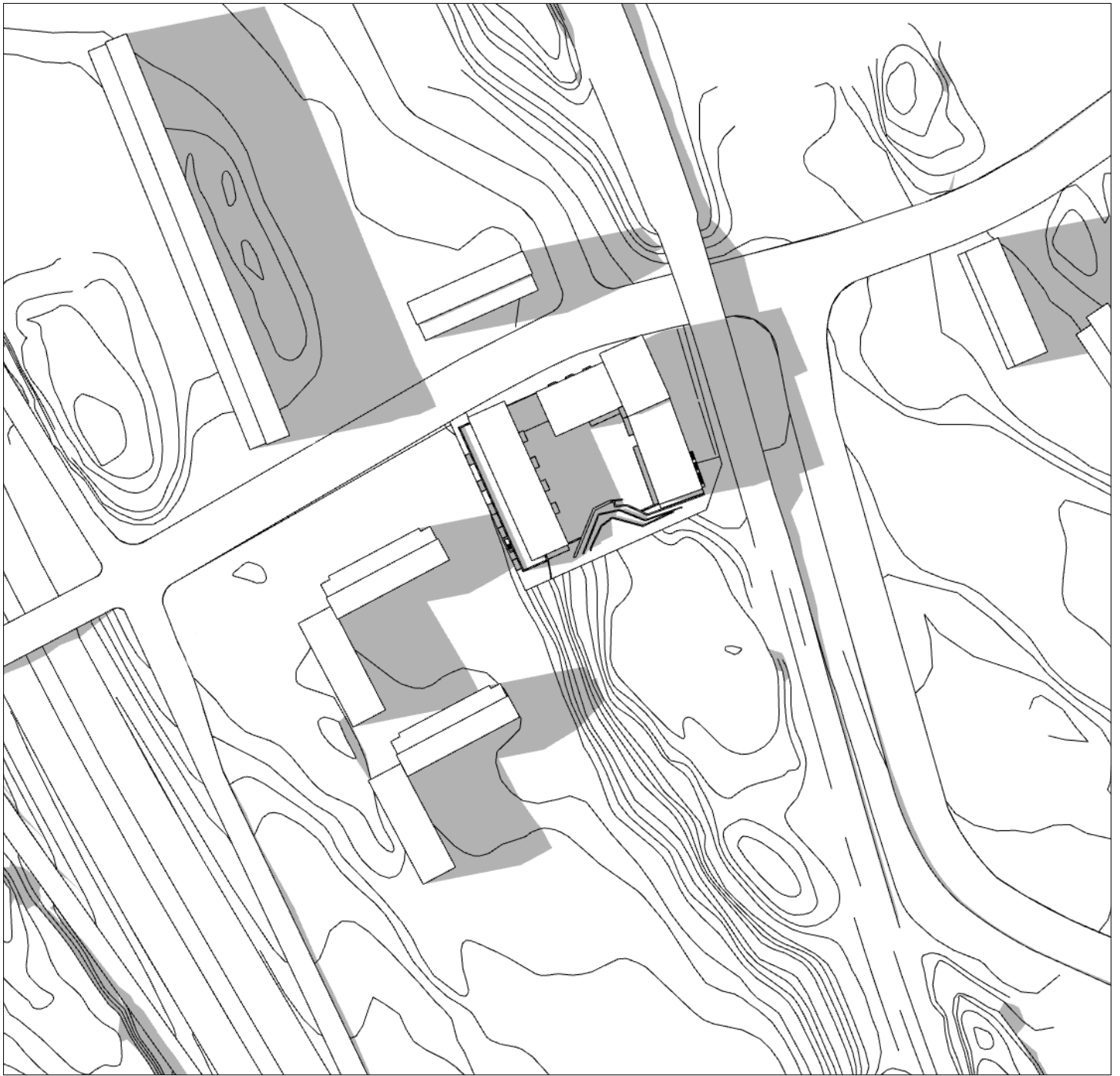
ETTELVA ARKITEKTER /

T 08-785 05 60 [www.ettelva.se](http://www.ettelva.se)

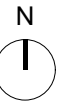
**SVEAFSTIGHETER  
HAGSÄTRA JUNIOR**

**MIDSOMMAR kl 15**

Skallös / 2020-08-28



kl 16  
gård 24% solbelyst



Inkom till Stockholms stadsbyggnadskontor - 2020-06-12, Dnr 2018-06778



**Sveafastigheter**

Bostad



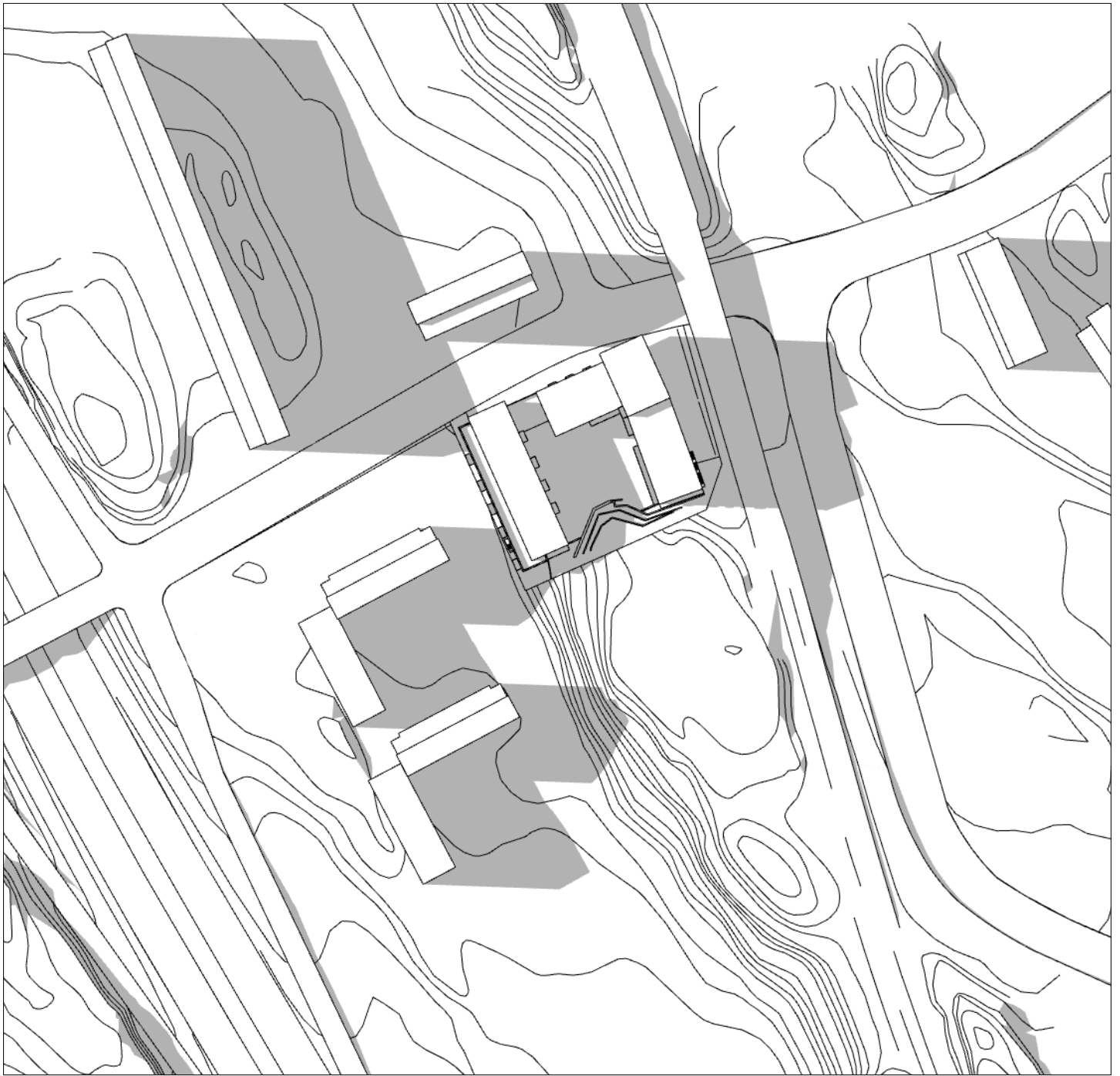
ETTELVA ARKITEKTER /

T 08-785 05 60 [www.ettelva.se](http://www.ettelva.se)

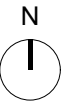
**SVEAFSTIGHETER  
HAGSÄTRA JUNIOR**

**MIDSOMMAR kl 16**

Skallös / 2020-08-28



kl 17  
gård 8% solbelyst



Inkom till Stockholms stadsbyggnadskontor - 2020-06-12, Dnr 2018-06778



**Sveafastigheter**

Bostad



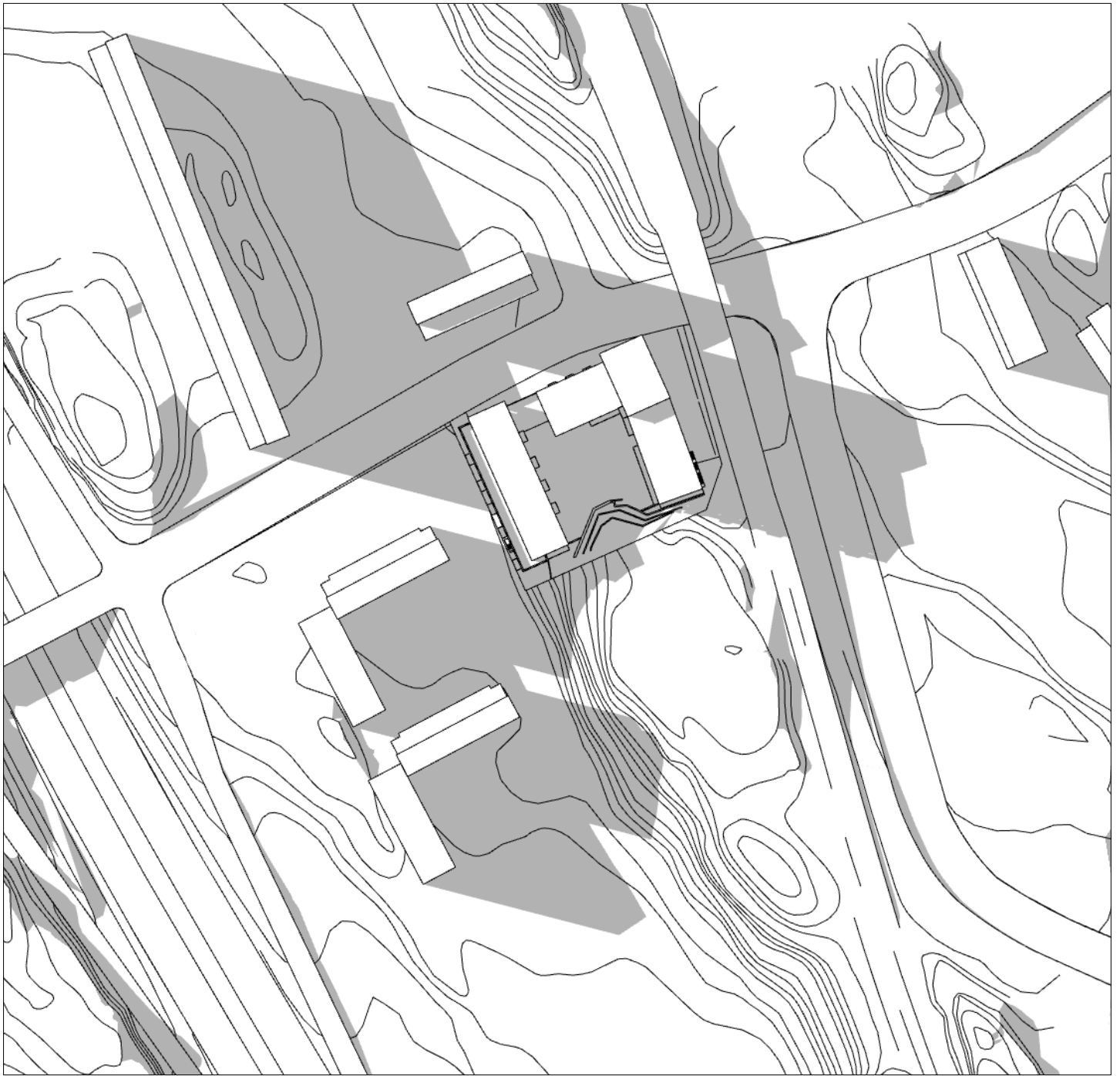
ETTELVA ARKITEKTER /

T 08-785 05 60 [www.ettelva.se](http://www.ettelva.se)

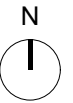
**SVEAFSTIGHETER  
HAGSÄTRA JUNIOR**

**MIDSOMMAR kl 17**

Skallös / 2020-08-28



kl 18  
gård >1% solbelyst



Inkom till Stockholms stadsbyggnadskontor - 2020-06-12, Dnr 2018-06778



**Sveafastigheter**

Bostad



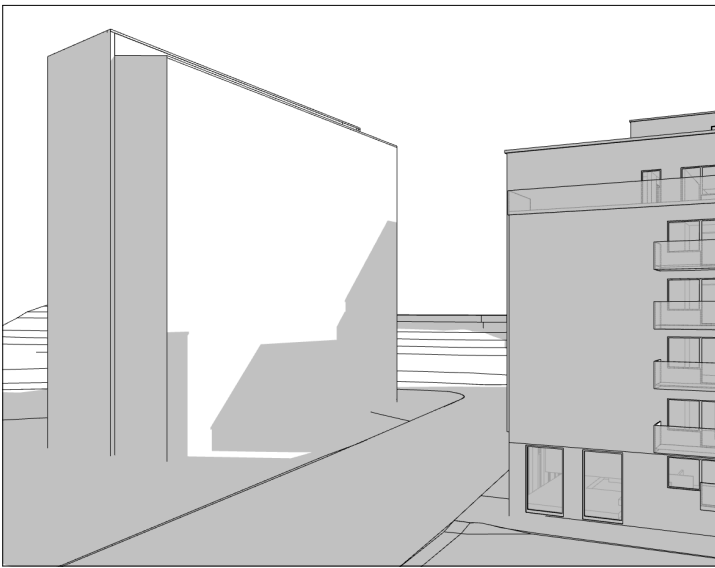
ETTELVA ARKITEKTER/

T 08-785 05 60 [www.ettelva.se](http://www.ettelva.se)

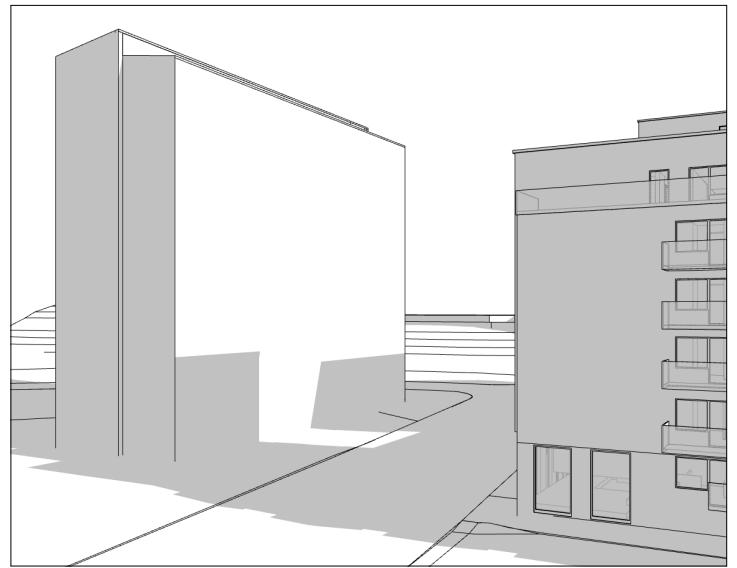
**SVEAFSTIGHETER  
HAGSÄTRA JUNIOR**

**MIDSOMMAR kl 18**

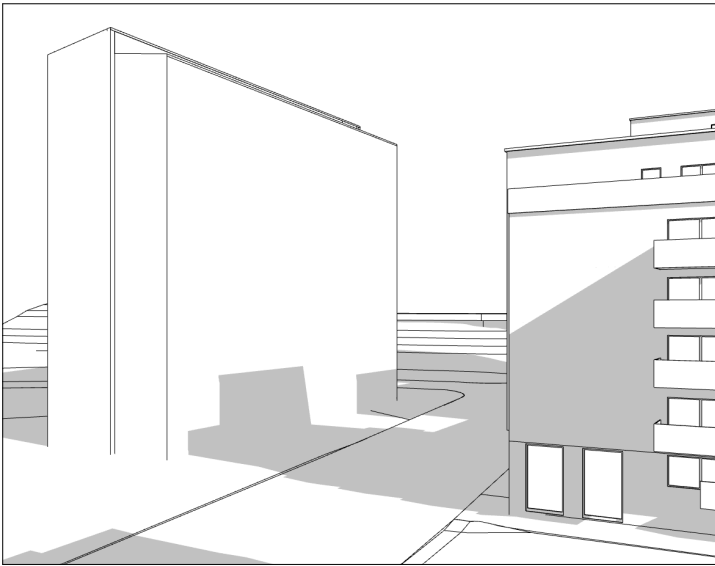
Skallös / 2020-08-28



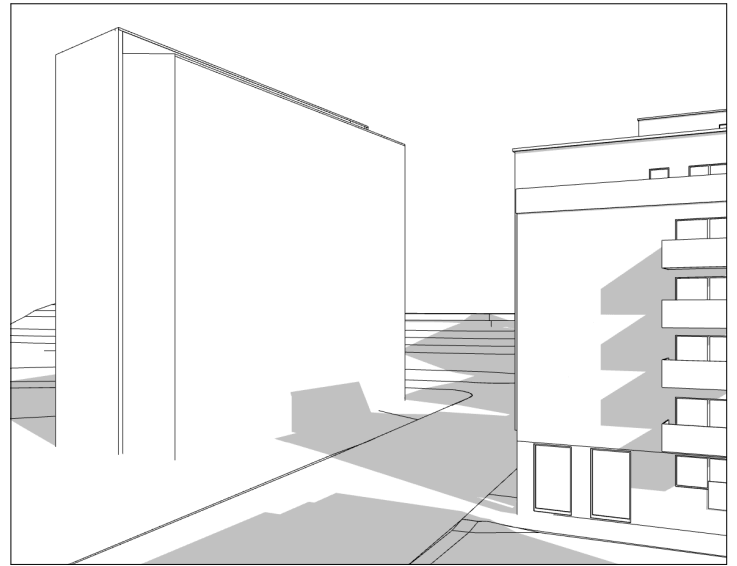
dagjämning kl 09



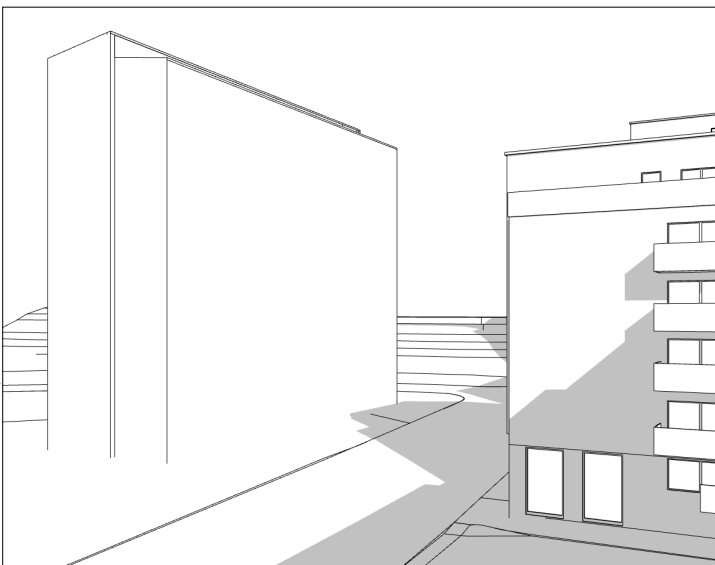
dagjämning kl 10



dagjämning kl 11

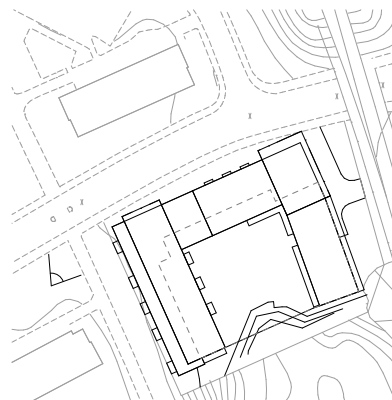


dagjämning kl 12



dagjämning kl 13

Förslaget skuggar grannfastighetens fasad norr om Olshammarsgatan. Dock i mindre omfattning. Skuggningen sker på morgonen. Vid dagjämning skuggas delar av fasaden från soluppgång till ca kl 13.



**SVEAFSTIGHETER  
HAGSÅTRA JUNIOR**

**SOLINFALL GRANNHUS  
DAGJÄMNING**

Skallös / 2020-08-28

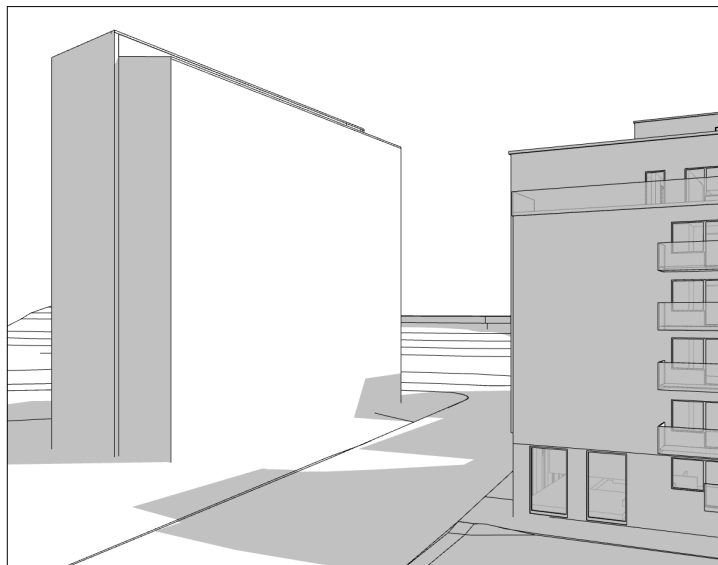


**Sveafastigheter**  
Bostad



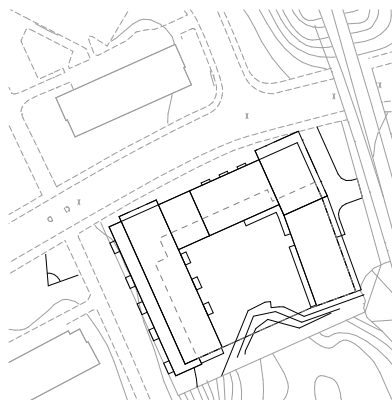
ETTELVA ARKITEKTER /

T 08-785 05 60 www.ettelva.se



midsommar kl 09

I juni skuggas huset i väldigt liten omfattning på morgonen fram till kl 09.



**SVEAFSTIGHETER  
HAGSÄTRA JUNIOR**

**SOLINFALL GRANNHUS  
MIDSOMMAR**

Skallös / 2020-08-28



**Sveafastigheter**

Bostad



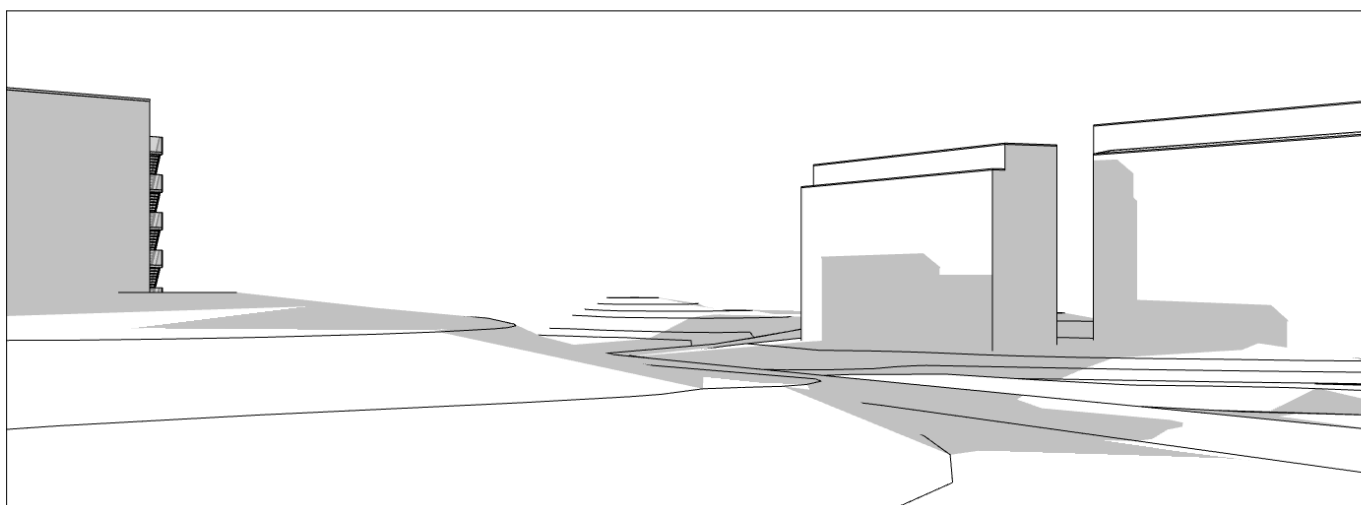
ETTELVA ARKITEKTER /

T 08-785 05 60 [www.ettelva.se](http://www.ettelva.se)

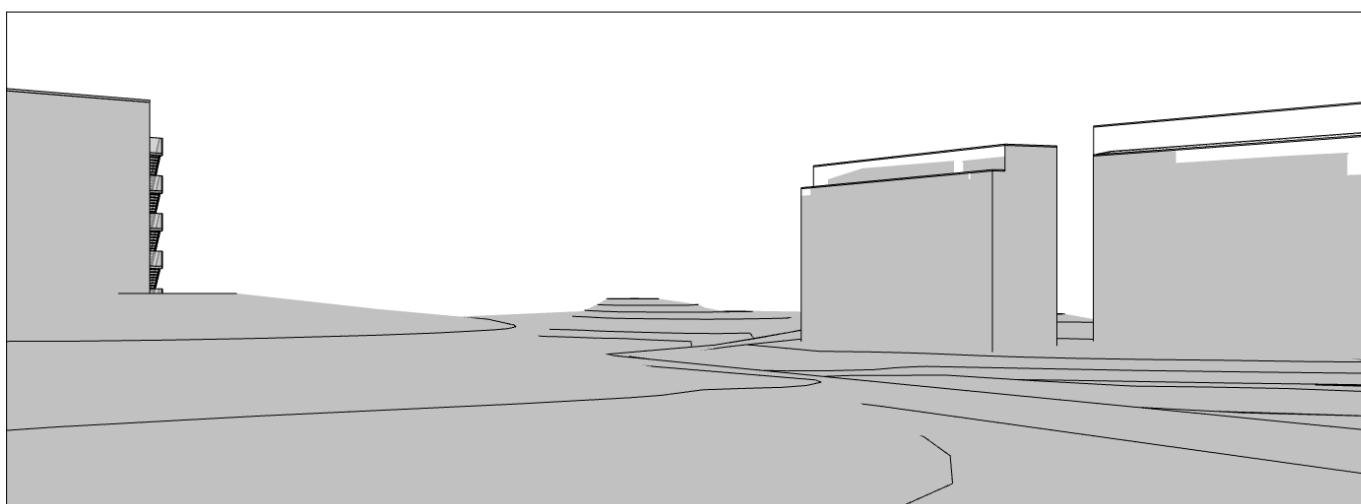


OBS! Kartunderlag slutar här

dagjämning kl 16



dagjämning kl 17



dagjämning kl 18



Förslaget skuggar de östra grannfastigheterna ett par timmar på eftermiddagen under vinterhalvåret. Dock finns en del träd i området som också skuggar byggnaderna naturligt.

**SVEAFASTIGHETER  
HAGSÄTRA JUNIOR  
SOLINFALL IKANO ÖSTER**

Skallös / 2020-08-28

 **Sveafastigheter**  
Bostad



ETTELVA ARKITEKTER /

T 08-785 05 60 www.ettelva.se