



# Brandskyddstekniskt utlåtande Programförutsättningar brandskydd



Riddaren 8, Stockholm

2021-08-11



## Riddaren 8, Stockholm - Gårdsbyggnad

### Programförutsättningar brandskydd

Upprättad av:

Fredrik Hiort, brandingenjör

Briab Brand & Riskingenjörerna

### **Sammanfattning**

Briab Brand & Riskingenjörerna AB har utrett de förutsättningar som är grundläggande för brandskyddets utformning och avser att klargöra förutsättningarna för att såväl inom byggnaden samt till angränsande byggnader/fastigheter:

- Säkerställa trygg utrymning
- Säkerställa skydd mot brandspridning, samt
- Säkerställa räddningstjänstens insatsmöjlighet.

Det kan konstateras att byggnadens utformning, så som den presenteras i programhandling daterad 2021-08-11 uppfyller kraven som ska uppfyllas för de tre egenskapskraven som presenteras ovan.

Briab – The right side of risk

Fredrik Hiort  
Brandingenjör



2021-08-11

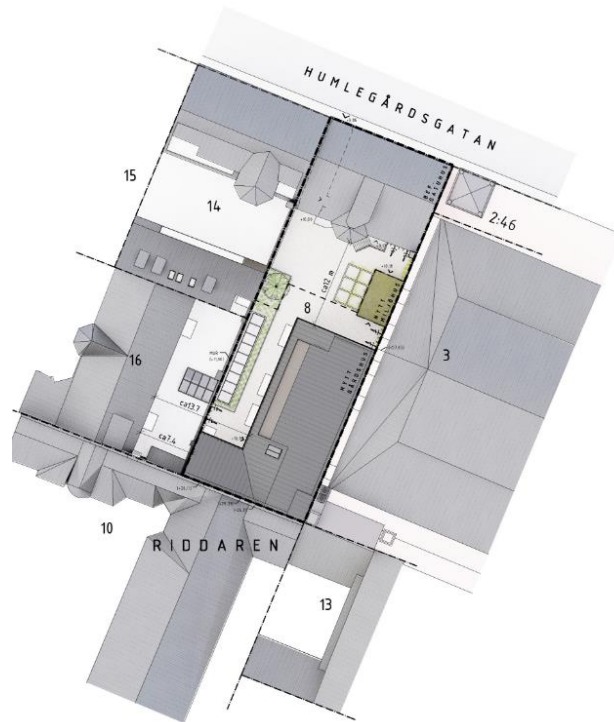
# Riddaren 8, Stockholm - Gårdsbyggnad

## Programförutsättningar brandskydd

### Grundläggande förutsättningar

---

Inom fastigheten Riddaren 8 planeras en gårdsbyggnad uppföras för bostäder och kommersiella lokaler. Byggnaden omfattar fem våningar ovan mark och en källarvåning och byggnaden ansluter dikt mot byggnader på angränsande fastigheter. Dessa byggnader är befintligt utförda med brandvägg mot den del av fastigheten där gårdsbyggnaden uppförs.



I denna skrivelse beskrivs de förutsättningar som är grundläggande för brandskyddets utformning och avser att klargöra förutsättningarna för att såväl inom byggnaden samt till angränsande byggnader/fastigheter

- Säkerställa trygg utrymning
- Säkerställa skydd mot brandspridning, samt
- Säkerställa räddningstjänstens insatsmöjlighet.

Detta utlåtande är en övergripande genomgång och ska inte betraktas som en slutlig projektering av byggnadens brandskydd.

En förändring av dessa förutsättningar kan innebära att brandskyddets utformning måste ses över.



## Brandskyddsteknisk utformning

---

Den brandskyddstekniska dimensioneringen har skett mot Boverkets byggregler, BBR 29 (BFS 2011:6 med ändringar t.o.m. 2020:4).

### Utrymning

Utrymningen från byggnaden bygger huvudsakligen på utformning med Tr2-trapphus som enda utrymningsväg.

Utrymningsförutsättningarna för angränsande byggnader, såväl inom fastigheten som på angränsande fastigheter, påverkas inte av den nya byggnaden.

### Skydd mot brandspridning

Skydd mot brandspridning mellan den nya byggnaden och byggnader på den egna fastigheten uppfylls genom en kombination av brandcellsgränser (mot komplementbyggnad) och avstånd mellan byggnader gatubyggnaden.

Skydd mot brandspridning till byggnader på angränsande fastigheter utförs med brandväggar i klass REI 90-M.

### Räddningstjänstens insatsmöjlighet

Gårdsbyggnaden är tillgänglig via portik genom gatubyggnaden. Angreppsvägen från gata till byggnadens huvudentré är 50 meter.

Räddningstjänstens insatsmöjlighet mot gatubyggnaden påverkas inte av den nya gårdsbyggnaden.

Räddningstjänstens insatsmöjlighet mot byggnader på angränsande fastigheter påverkas inte av den nya gårdsbyggnaden. Insats mot dessa fastigheters byggnader sker helt via den egna fastigheten.

### Brandskydd under byggtid

För uppförandet av byggnaden ska brandskyddet under byggnadstid genomföras så att risken för brandspridning begränsas.

För fastigheten bedöms detta vara möjlig med en välplanerad produktionsprocess.

Briab – The right side of risk

Fredrik Hiort  
Brandingenjör