

# 1 ALLMÄN BESKRIVNING AV PROJEKTET

## VEGETATION

Vad gäller arter längs Maltesholmsvägen, finns stor variation med lönn, oxel, björk mm. Än så länge finns inga karaktärsträd angivna för projektet. Förgårdsmarken som vänder sig mot sydöst är föreslagen som fjärilsrabatt med varierade arter och blomprakt. Längs nordvästra fasaden föreslås en rad med bärande buskar och mot spåret finns ett antal träd föreslagna, som rönn och oxel.

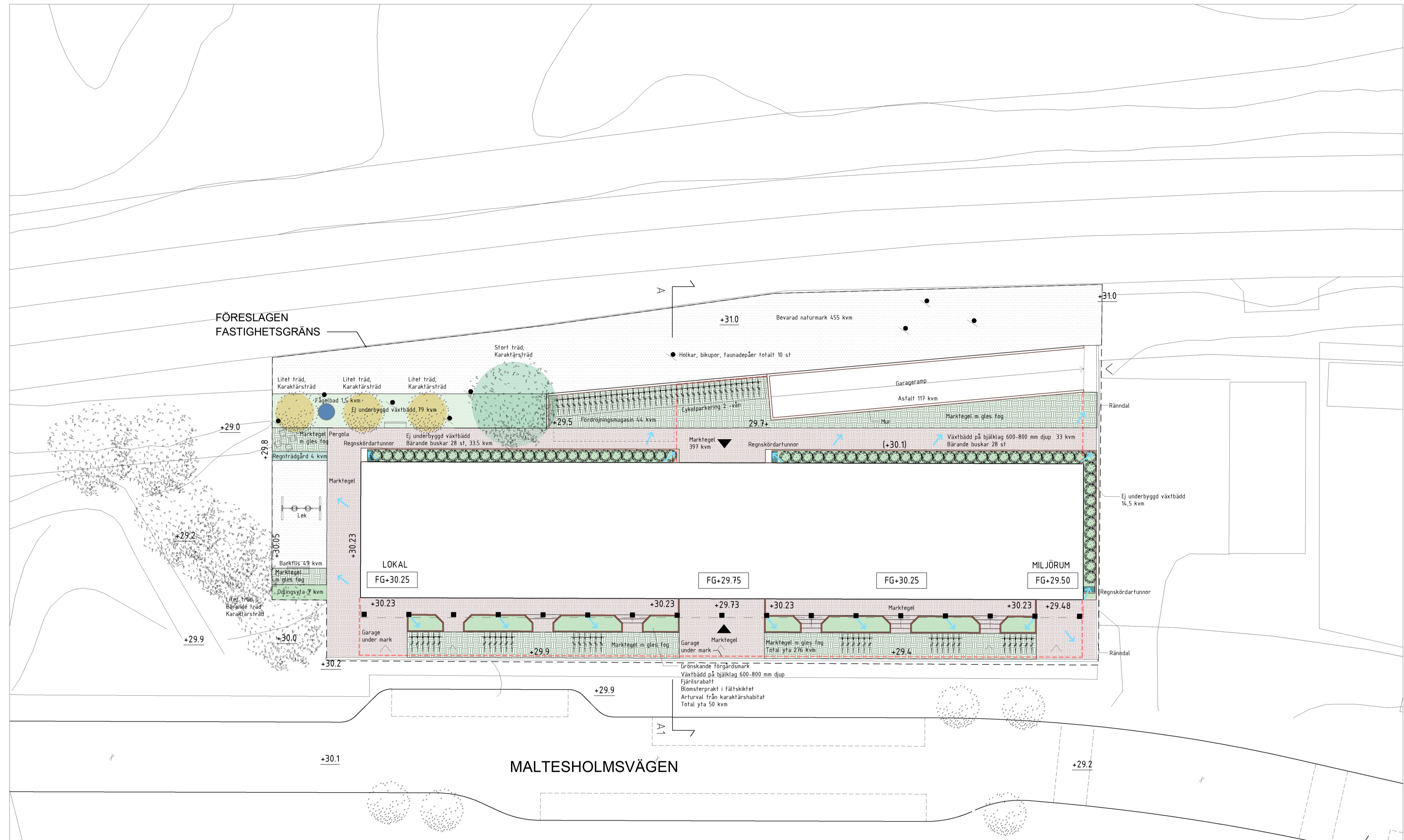
Tilldelat karaktärshabitat är kultur- och odlingslandskap och för att stödja denna naturtyp föreslås följande exempel på arturval: Träd: Körsbärsträd, Häggmispel och Äppelträd. I fjärilsrabatten föreslås växter som gullviva, pipört, buddleja och höstflox. Förslag på buskar är syrén, havtorn, hallon och krusbär.

## SOCIALA VÄRDEN

På södra delen av fastigheten, som vänder sig mot parken, finns ytor för social aktivitet, med lekutrustning, pergola, sittplatser och odlingsytor.

## DAGVATTENHANTERING

Dagvattnet från taket leds ner i planteringsytorna för fördröjning. De hårdgjorda ytorna som inte behöver vara anpassade för tillgänglighet är gräsarmerade för att fördröja dagvattnet



ILLUSTRATIONSPLAN

SKALA 1:200 A1 / 1:400 A3  
 SKALA 1:200  
 0 1 2 5 10 15 20  
 METER  
 NORR



Sektion A-A1

SKALA 1:50 A1 / 1:100 A3  
 SKALA 1:50  
 0 1 2  
 METER

Inkom till Stockholms stadsbyggnadskontor - 2022-05-09, Dnr 2018-14612