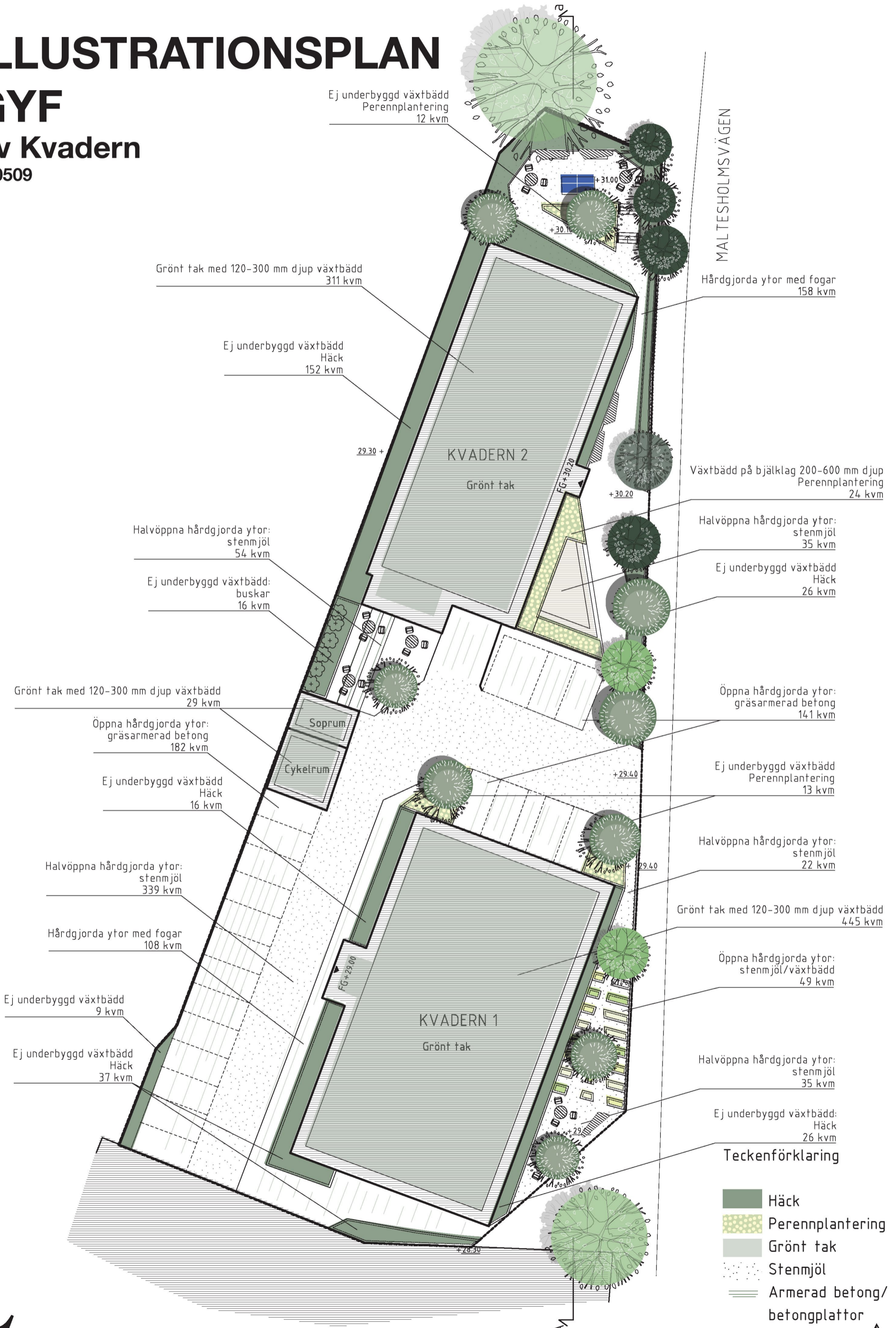


ILLUSTRATIONSPLAN

GYF

Kv Kvadern

220509



Ej underbyggd växtbädd
Perennplantering
12 kvm

Grönt tak med 120-300 mm djup växtbädd
311 kvm

Ej underbyggd växtbädd
Häck
152 kvm

MALTESHOLMSVÄGEN

Hårdgjorda ytor med fogar
158 kvm

Växtbädd på bjälklag 200-600 mm djup
Perennplantering
24 kvm

Halvöppna hårdgjorda ytor:
stenmjöl
35 kvm

Ej underbyggd växtbädd
Häck
26 kvm

Halvöppna hårdgjorda ytor:
stenmjöl
54 kvm

Ej underbyggd växtbädd:
buskar
16 kvm

Öppna hårdgjorda ytor:
gräsarmerad betong
141 kvm

Grönt tak med 120-300 mm djup växtbädd
29 kvm

Öppna hårdgjorda ytor:
gräsarmerad betong
182 kvm

Ej underbyggd växtbädd
Häck
16 kvm

Ej underbyggd växtbädd
Perennplantering
13 kvm

Halvöppna hårdgjorda ytor:
stenmjöl
22 kvm

Halvöppna hårdgjorda ytor:
stenmjöl
339 kvm

Hårdgjorda ytor med fogar
108 kvm

Grönt tak med 120-300 mm djup växtbädd
445 kvm

Öppna hårdgjorda ytor:
stenmjöl/växtbädd
49 kvm

Ej underbyggd växtbädd
9 kvm

Ej underbyggd växtbädd
Häck
37 kvm

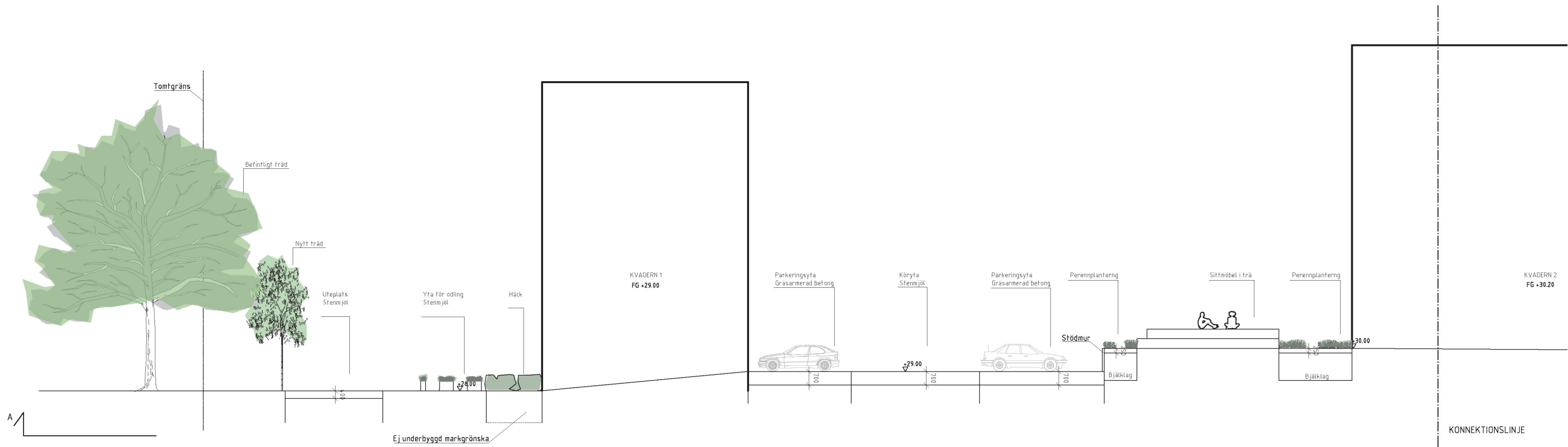
Halvöppna hårdgjorda ytor:
stenmjöl
35 kvm

Ej underbyggd växtbädd:
Häck
26 kvm

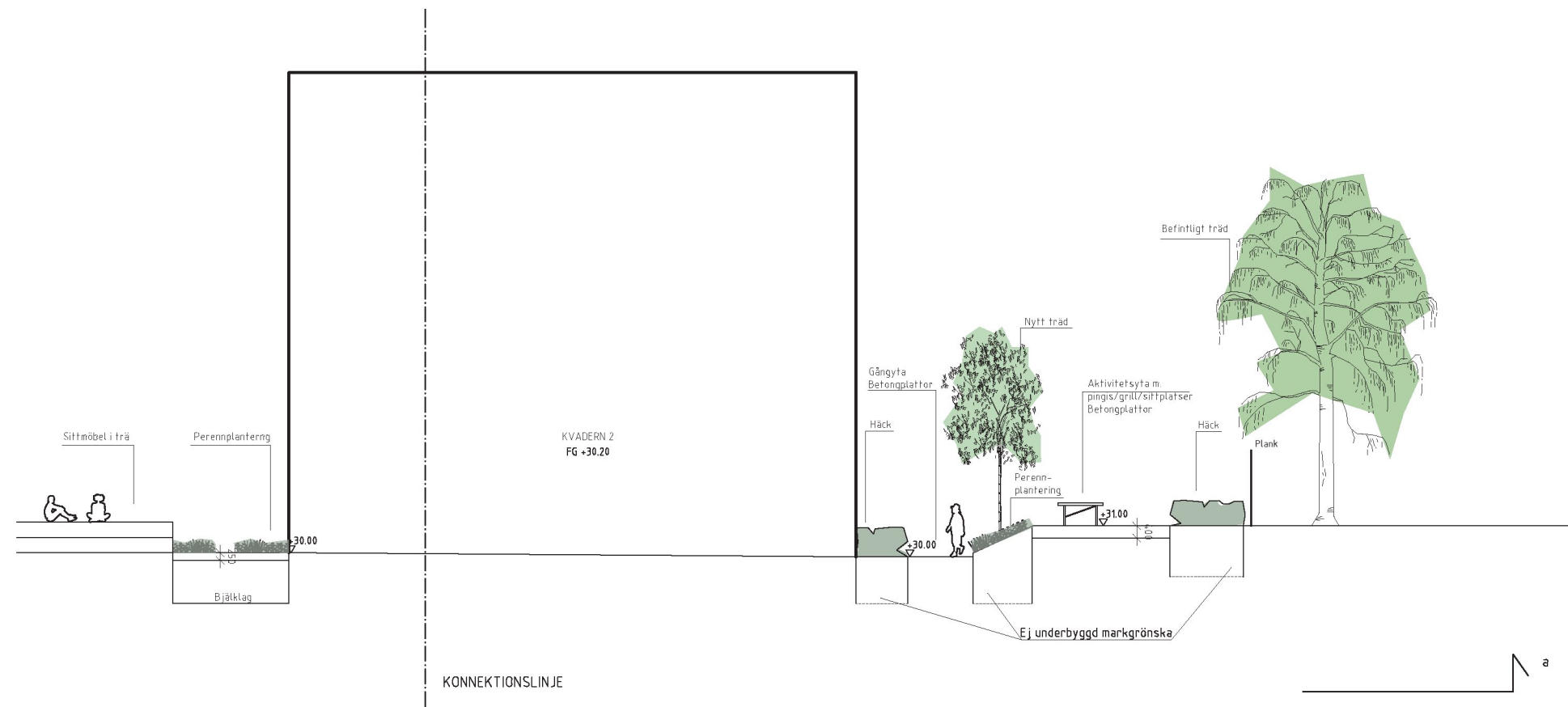
Teckenförklaring

- Häck
- Perennplantering
- Grönt tak
- Stenmjöl
- Armerad betong/
betongplattor

SKALA 1:300 (A3)



Sektion A-a
SKALA 1:200



Sektion Principer marköverbyggnader Kv Kvadern 220509

Grönytefaktor för kvartersmark - Stockholms stad

Detailplan/Projekt/namn/Byggaktör

Kv Kvadern

Skede/datum

Samråd dp/ rev. 220 50 9

GYF ansvarig

GYF krav

0,8

Kvarterets/fastighetens yta

2510 kvm

YTA	ANTAL	AREA	FAKTOR	BERÄKNAD AREA	EKOSYSTEMTJÄNSTER		
DELFAKTORER FÖR GRÖNSKA							
Bevarad naturmark	-		16	0	Stödj.	Kult.	Regl.
Ej underbyggd växtbädd	-	303	16	485	Stödj.	Kult.	Regl.
Växtbädd på bjälklag ≥800 mm djup	-	0	15	0	Stödj.	Kult.	Regl.
Växtbädd på bjälklag 600-800 mm djup	-	0	0,4	0	Stödj.	Kult.	Regl.
Växtbädd på bjälklag 200-600 mm djup	-	24	0,2	5	Stödj.	Kult.	Regl.
Grönt tak med ≥600 mm djup växtbädd	-	0	10	0	Stödj.	Kult.	Regl.
Grönt tak med 300-600 mm djup växtbädd	-	0	0,4	0	Stödj.	Kult.	Regl.
Grönt tak med 120-300 mm djup växtbädd	-	785	0,3	236	Stödj.	Kult.	Regl.
Grönt tak med 50 - 120 mm djup växtbädd	-	0	0,1	0	Stödj.	Kult.	Regl.
Gröna väggar med växtsubstrat	-	0	0,7	0	Stödj.	Kult.	Regl.
Växtbädd balkonger	-	0	0,3	0	Stödj.	Kult.	Regl.
TILLÄGGSAFAKTORER FÖR GRÖNSKA							
Fältskikt							
Diversitet i fältskiktet	-	10	0,5	5	Stödj.	Kult.	Regl.
Diversitet på gröna tak >20 mm	-	500	0,3	150	Stödj.	Kult.	Regl.
Arturval från karaktärshabitat	-	0	0,5	0	Stödj.	Kult.	Regl.
Fjärlsrabatt	-	20	10	20	Stödj.	Kult.	Regl.
Biodiversitet buskskikt							
Buskar generellt	-	150	0,3	45	Stödj.	Kult.	Regl.
Bärande buskar	-	58	0,4	23	Stödj.	Kult.	Regl.
Biodiversitet trädsikt							
Befintligt träd	2	100	3,2	320	Stödj.	Kult.	Regl.
Nya stora träd (stam >30 cm)	1	25	2,8	70	Stödj.	Kult.	Regl.
Nya mellanstora träd (stam 20-30 cm)	4	100	1,9	190	Stödj.	Kult.	Regl.
Nya små träd (stam 10-20 cm)	5	25	1,4	175	Stödj.	Kult.	Regl.
Karaktärsträd	0	0	3,0	0	Stödj.	Kult.	Regl.
Bärande träd	2	50	0,4	20	Stödj.	Kult.	Regl.
Biodiversitet vertikal grönska							
Grönska på väggar, murar, spaljéer, pergola m.m.	-	10	0,5	5	Stödj.	Kult.	Regl.
Biologiska och rekreativa gestaltningselement							
Holkar, bikupor, faunadepåer m.m.	5	25	10	25	Stödj.	Kult.	Regl.
Habitatstärkande livsmiljöer		0	2,0	0	Stödj.	Kult.	Regl.
Rekreativa värden							
Ytor för social aktivitet (lekta på skola/förskola)	-	0	12	0	Stödj.	Kult.	Regl.
Odlingssytor	-	49	0,7	34	Stödj.	Kult.	Regl.
Balkonger, takterrasser och växthus för odling	-	0	0,5	0	Stödj.	Kult.	Regl.
Gemensamma takterrasser	-	0	0,2	0	Stödj.	Kult.	Regl.
Synliga gröna tak	-	755	0,05	38	Stödj.	Kult.	Regl.
Grönskande förgårdsmark	-	73	0,3	22	Stödj.	Kult.	Regl.
Pergolor o.dyl.	-	10	0,3	3	Stödj.	Kult.	Regl.
Blomsterprakt i fältskiktet	-	50	0,2	10	Stödj.	Kult.	Regl.
Buskar med ätliga bär och frukter	-	20	0,2	4	Stödj.	Kult.	Regl.
Frukträd och blommande träd	2	50	0,2	10	Stödj.	Kult.	Regl.
Reglering av lokalklimat							
Träd placerade så att de ger lövskugga	4	100	0,4	40	Stödj.	Kult.	Regl.
Pergolor, lövgångar mm som ger lövskugga	-	10	0,5	5	Stödj.	Kult.	Regl.
Flerskiktad växtlighet	-	45	0,1	5	Stödj.	Kult.	Regl.

YTA	ANTAL	AREA	FAKTOR	BERÄKNAD AREA	EKOSYSTEMTJÄNSTER		
DELFAKTORER FÖR VATTEN							
Vattenytor i dammar, bäckar och diken	-	0	10	0	Stödj.	Kult.	Regl.
Öppna hårdgjorda ytor	-	372	0,3	12	Stödj.		Regl.
Halvöppna hårdgjorda ytor	-	485	0,2	97	Stödj.		Regl.
Hårdgjorda ytor med fogar	-	266	0,05	13	Stödj.		Regl.
Täta ytor	-	0	0,0	0			
TILLÄGGSFAKTORER FÖR VATTEN							
Biodiversitet vatten							
Biologiskt tillgängliga permanenta vattenytor	-		4,0	0	Stödj.	Kult.	Regl.
Vegetationsytor med tillfälligt kvardröjande vatten	-	0	2,0	0	Stödj.	Kult.	Regl.
Förd. av dagvatten från hårdgjorda ytor i dammar och fuktstråk	-	0	0,2	0	Stödj.		Regl.
Avvattning av hårdgjorda ytor till växtbäddar	-	20	0,2	4	Stödj.		Regl.
Rekreativa värden							
Vattenspeglar	-	0	0,5	0		Kult.	
Fontäner, cirkulationsanläggning o.dyl.	0	0	10	0		Kult.	Regl.
Reglering av lokalklimat/vatten							
Vattensamlingar i damm o.dyl.	-	0	0,5	0			Regl.
Uppsamling av regnvatten för bevattning	-	0	0,1	0			Regl.
Förd. av dagvatten från hårdgjorda ytor i magasin	-	0	0,1	0			Regl.

Total summa (eko-effektiv yta): 2170
Kvarterets/fastighetens yta: 2510
Uppnådd GYF-faktor: 0,86

Balansräkning	Uppnått antal	Max antal	Uppnådd procentsats
Stödjande ekosystemtjänster	33	47	70 %
Kulturella ekosystemtjänster	27	45	60 %
Reglerande ekosystemtjänster	31	41	76 %



Källa ikoner för ekosystemtjänster:
The New Division/Boverket