

PM Mobilitet

Famnen, Åkeslund

Hus 1, 2 och studentbostadshuset
2022-06-09



Innehållsförteckning

1.	Planerad bebyggelse	3
2.	Parkeringstal för cykel	3
2.1	Hus 1 och 2	3
2.2	Studentbostadshuset	3
3.	Parkeringstal för bil	3
3.1	Hus 1 och 2	3
3.2	Studentbostadshuset	4
4.	Gröna p-tal	4
4.1	Riktlinjer från Stockholms stad	5
4.2	Föreslagna mobilitetsåtgärder	5
5.	Summering och placering inom projektet	7

1. Planerad bebyggelse

Vid Stopvägen i Åkeslund planerar Svenska Bostäder uppföra 82 lägenheter (varav 6 LSS-lägenheter i gruppbofastad) fördelade på två punkthus (Hus 1 och 2) i åtta respektive nio våningar. Bilparkering anordnas i souterrängplan under och mellan husen, och cykelparkering anordnas i samma våningsplan samt utvändigt. Det är också planerat att byggas ett studentbostadshus med 34 lägenheter. Förslaget innefattar även en plan för 4 bilparkeringsplatser i garage i bottenvåningen och 1 som markparkering samt cykelparkering som ligger utvändigt.

2. Parkeringsstal för cykel

2.1 Hus 1 och 2

Stockholms stads allmänna riktlinje för cykelparkering är att p-talet ska ligga inom spannet 2,5 - 4 platser per 100 kvm ljus BTA. I nuvarande skiss är det ritat 223 platser (varav 185 utomhus och 38 inomhus). 20 av dessa är dock avsedda för studentbostadshuset, vilket ger 203 platser för hus 1 och 2. Hus 1 och 2 består av ca 6 700 kvm ljus BTA. Det innebär 3,0 platser per 100 kvm ljus BTA.

► **Parkeringsstal för cykel:** 3,0 platser per 100 kvm ljus BTA

2.2 Studentbostadshuset

Enligt Stockholms stads allmänna riktlinjer gällande cykelparkering för studentbostäder, ligger p-talet på 1,5 parkeringsplatser per lägenhet för lägenheter mindre än 35 m² BTA. Lägenheter större än 35 m² BTA gäller ett p-tal på 2,5 parkeringsplatser per lägenhet. I detta fall, innehåller studentbostadshuset störst andel lägenheter som är mindre än 35 m² BTA.

I nuvarande skiss är det planerat för 60 cykelparkeringsplatser för Studenthuset, vilket innebär att det är 1,8 platser per lägenhet. 20 av dessa platser är placerade vid hus 1 och 2. Cykelparkeringsplatserna vid studentbostadshuset kommer att placeras utomhus.

► **Parkeringsstal för cykel:** 1,8 platser per lägenhet¹

3. Parkeringsstal för bil

3.1 Hus 1 och 2

¹ 1,5*25 lägenheter + 2,5*9 lägenheter = 60 cykelparkeringsplatser, 60/34 = 1,8 platser/lägenhet

Det lägesbaserade p-talet som Stockholm stad har angett för hus 1 och 2 är 0,45 platser per lägenhet, inklusive besöksparkering.

Tabell 1. Lägenhetsfördelning för Hus 1 och 2

Famnen: Lägenhetsfördelning Hus 1+2

antal RoK	andel %	antal	storlekar	
1	5 %	4	28	kvm
2	24 %	18	45	kvm
2	16 %	12	49	kvm
2	3 %	2	40	kvm
2	3 %	2	44	kvm
2	1 %	1	59	kvm
3	17 %	13	71	kvm
3	13 %	10	73	kvm
4	18 %	14	78	kvm
5	0 %	0		
LGH Antal	100 %	76		
LSS antal	1 RoK	6		

LGH totalt 82

Lägenhetsfördelningen är normal, dvs ingen upp- eller nedräkning av p-talet görs.

► **Projektspecifikt bilparkeringstal:** 0,45 platser/lägenhet

3.2 Studentbostadshuset

Det lägesbaserade p-talet för studentbostadshuset är 0,1 platser per lägenhet, inklusive besöksparkering. Eftersom studentbostadshuset innehåller en övervägande andel små lägenheter (<35 kvm) har p-talet reducerats med 30 %, dvs. till 0,07 platser per lägenhet.

Tabell 2. Lägenhetsfördelning för Studentbostadshuset

Famnen: Lägenhetsfördelning Studenthuset

	antal RoK	andel %	antal	storlekar	
	1	15 %	5	23	kvm
	1	59 %	20	25	kvm
Kompislägenhet	3	12 %	4	48	kvm
Kompislägenhet	4	15 %	5	60	kvm

LGH 100 % 34

► **Projektspecifikt bilparkeringstal:** 0,07 platser/lägenhet

4. Gröna p-tal

4.1 Riktlinjer från Stockholms stad

Staden erbjuder byggaktörer möjligheten att sänka bilparkeringstalet genom att implementera olika mobilitetsåtgärder. I dokumentet *Riktlinjer för projektspecifika och Gröna parkeringstal i Stockholm för bilparkering* (Beslutad i KF 2015-10-19) identifieras tre åtgärdsnivåer för detta. För att en åtgärdsnivå ska uppfyllas ska även underliggande nivåer uppfyllas. De olika nivåerna samt föreslagna åtgärder anges nedan. Åtgärder kan ersättas med andra åtgärder med motsvarande potential.

Grundnivå – medger en sänkning av p-talet med 10 %

- Cykelparkeringar av god standard enligt stadens handböcker för cykelparkering.
- Lätt nåbara cykelrum
- Förbättrade cykelfaciliteter (ex fast luftpump, automatisk dörröppnare för cykel i cykelrum etc.)
- Informationspaket med kommunikation i tidigt skede där nya resmöjligheter belyses. Fokus på gång-, cykel- och kollektivtrafik

Medelnivå – medger en sänkning av p-talet med 15 %

- Tillgång till dedikerade parkeringsplatser för bilpool i området
- Prova-på-kort på kollektivtrafik- erbjudande under viss tid
- Förbättrade cykelfaciliteter (ex reparations- och tvättrum, ladduttag för el-cykel, besöksparkering nära entréerna etc)
- Cykelpool med bl a lastcykel, cykelkärra och elcykel.

Ambitiös nivå – medger en sänkning av p-talet med 25 %

- Bilpool där byggherren ordnar attraktiva parkeringsplatser till bilpoolen och täcker den fasta månadskostnaden för lägenhetsinnehavaren i minst fem år.
- Subvention av månadskort för kollektivtrafik.
- Erbjudande om personlig resecoach vid inflyttning
- Leveranskåp med kyla för mottagande av varor med hemkörning
- Attraktivt, tryggt och lätt nåbara cykelrum i markplan.

4.2 Föreslagna mobilitetsåtgärder

Svenska Bostäder föreslår ett mobilitetspaket motsvarande ambitiös nivå. Vi ser att det är lämpligt med tanke på projektets läge i staden med mycket god tillgång till kollektivtrafik samt kommersiell och offentlig service vid Brommaplan. Även tillgången till cykelvägnät är god.

Vid tillämpning av gröna p-tal på ambitiös nivå medges en sänkning av p-talet för bil med 25 %, vilket innebär att det nya p-talet blir 0,34 bilplatser per lägenhet för hus 1 och 2 samt 0,05 bilplatser per lägenhet för studentbostadshuset.

► **Grönt p-tal för Hus 1 och 2:** 0,34 platser/lägenhet

► **Grönt p-tal för Studentbostadshuset:** 0,05 platser/lägenhet

Kvalitativa cykelparkeringar

God kvalitet på cykelparkering är en viktig aspekt som ökar andelen som cyklar. Därför vill vi tillhandahålla kvalitativa cykelparkeringsplatser enligt stadens riktlinjer, både inomhus och utomhus. Cykelrum förläggs i markplan respektive utvändigt för lätt åtkomst och förses med laddningsmöjlighet, automatisk dörröppnare och möjlighet till enklare reparationer och luft. Större delen av den utvändiga cykelparkeringen planeras få tak och att stängslas in med lås (något vi har mycket goda erfarenhet av i befintligt bestånd). Besöksparkering placeras utomhus. Antalet cykelplatser ligger något högre än stadens lägsta krav för att öka tillgängligheten på cykelparkering.

Bilpool

För den som inte har behov av bil dagligen men behöver det ibland för att exempelvis uträtta vissa ärenden är en bilpoolslösning ett bekvämt, flexibelt och hållbart alternativ. Svenska Bostäder vill tillhandahålla 2 poolbilar i projektet med attraktiva parkeringsplatser. Den fasta månadskostnaden för lägenhetsinnehavaren täcks av Svenska Bostäder i fem års tid.

Cykelpool

Projekt Famnen har ett attraktivt cykelavstånd till Kungsholmen och övriga innerstaden (ca 20 minuter till Fridhemsplan). Vi vill ta vara på detta och uppmuntra cykeln som färd sätt bland de boende för att främja en hälsosam livsstil och hållbara transporter. Därför vill vi tillhandahålla en cykelpool där de boende erbjuds gratis medlemskap de första fem åren². Samtliga cyklar kommer att vara elcyklar och poolen kommer att erbjuda lastcyklar för att underlätta längre cykelresor och inköp av exempelvis dagligvaror.

Kommunikation kring hållbart resande

För att underlätta för och uppmuntra de boende till att välja hållbara transportmedel och nyttja de mobilitetstjänster som erbjuds inom projektet vill vi genomföra kommunikationsinsatser kring hållbart resande. I samband med inflyttning informeras de boende om medlemskap i bilpool och cykelpool, fastighetens cykelfaciliteter och så vidare. Kommunikationen sker både via ett personligt möte med uthyraren och genom ett informationsmaterial. Informationsmaterialet innehåller även en karta som visar cykelvägar och kollektivtrafikållplatser i området med information kring hur lång tid det tar att nå viktiga målpunkter via cykel och kollektivtrafik.

Realtidsskärmar med kollektivtrafikavgångar³

För att ytterligare underlätta för de boende att välja kollektiva färd sätt över bilresor vill vi installera digitala skärmar i trapphusentréerna med realtidsinformation om kollektivtrafikavgångar för buss- och tunnelbaneållplatser i närområdet.

Leveransskåp

² Att stå för medlemsavgiften för cykelpool utgör ett tillägg utöver stadens föreslagna åtgärder.

³ Att installera realtidsskärmar för kollektivtrafikavgångar utgör ett tillägg utöver stadens föreslagna åtgärder.

Leveransskåp möjliggör mottagande av paketleveranser i anslutning till bostaden. Att förenkla hemleveranser underlättar ytterligare att välja att leva utan bil. Genom att placera skåpen utomhus blir de tillgängliga dygnet runt och även för andra än de som bor i just våra hus.

Prova-på-kort på kollektivtrafik

Vid varje ny inflyttning under de första tre åren erbjuds ett månadskort hos SL per lägenhet.

5. Summering och placering inom projektet

Tabellen nedan visar hur många bil- respektive cykelparkeringsplatser som finns i nuvarande projektförslag. Siffrorna är preliminära och kan komma att uppdateras under projektets gång.

Totalt p-behov bilparkering

	Antal lägenheter	Grönt p-tal	Antal bilplatser
Hus 1 och 2	82	0,34	28
Studentbostadshuset	34	0,05	2
Bilpoolplats			2
			32 st

Antal planerade parkeringsplatser

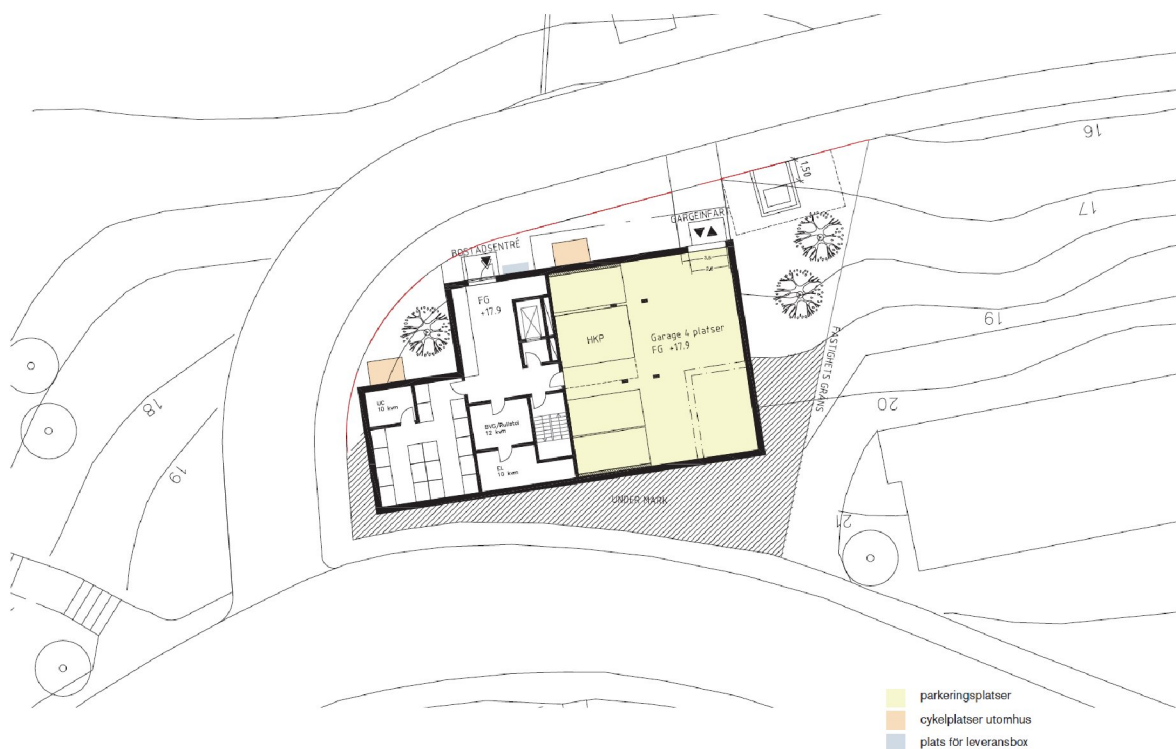
Hus 1 och 2	Antal platser
Bilparkering	27 st
Cykelparkering	223 st (varav 20 försörjer studentbostadshuset)

Studentbostadshus	Antal platser
Bilparkering	5 st (varav 1 försörjer hus 1+2)
Cykelparkering	40 st

Figur 1-3 nedan illustrerar föreslagna placering av bilplatser, cykelplatser, poolplatser samt leveransskåp. Plats för bilpool placeras i ett attraktivt läge utomhus i anslutning till studentbostadshuset samt i garaget under hus 1-2. Cykelparkering förläggs dels i cykelrum i entréplan och dels utomhus.



Figur 1. Hus 1 och 2. Källa: Kjellander & Sjöberg



Figur 2. Studentbostadshuset plan 10. Källa: Kjellander & Sjöberg



Figur 3. Studentbostadshuset plan 11. Källa: Kjellander & Sjöberg