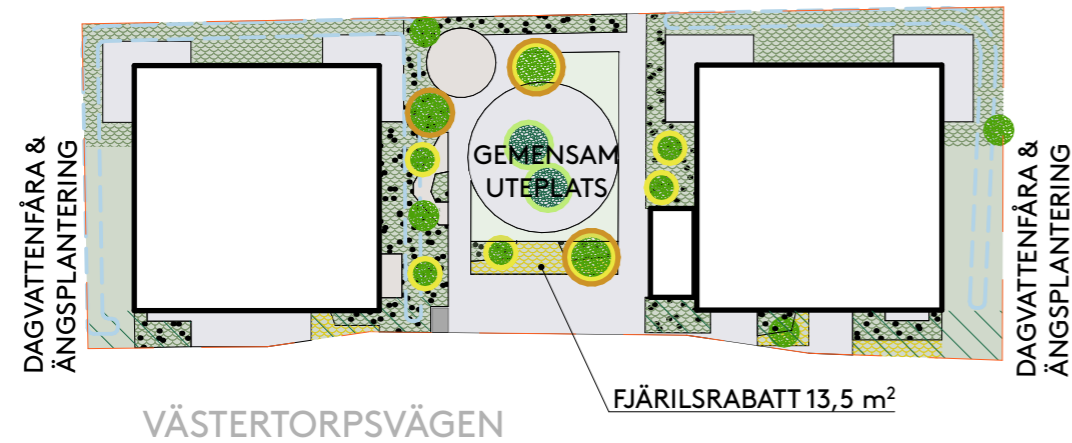


TECKENFÖRKLARING

-  Fastighetsgräns
-  Bevarad naturmark
-  Ej underbyggd växtbädd
-  Växtbädd > 800 mm djup
-  Växtbädd 600 - 800 mm djup
-  Växtbädd 200 - 600 mm djup
-  Halvöppna hårdgjorda ytor med hög genomsläpplighet, t.ex. ytor med grus, sand eller träflis
-  Hårdgjorda ytor med viss genomsläpplighet, t.ex. ytor med gatsten, marksten eller stensmjöl
-  Tät yta - tak
-  Tät yta
-  Befintliga träd med stamomfång >20 cm
-  Nya mellanstora träd - enstamigt med stamomfång 20 - 30 cm
-  Nya små träd - enstamigt med stamomfång 16 - 20 cm eller flerstamigt med topphöjd >250 cm som blir minst 4 m högt
-  Buskar (generellt)
-  Buskar med bär
-  Blomsterprakt i fältskiktet - plantering av perenner och lök
-  Odling
-  Lekyta av naturliga material större än 75 kvm
-  Grönskande förgårdsmark
-  Vegetationsyta med tillfälligt kvardröjande vatten
-  Karaktärsträd - ek eller tall
-  Bärande träd
-  Blommande träd med stamomfång >20 cm och fruktträd äldre än 6 år vid plantering



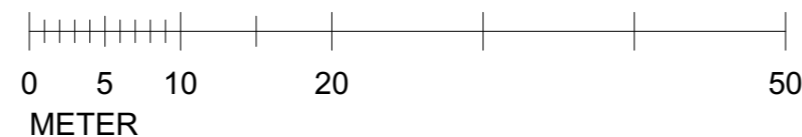
Ö:A KVARTERET

- 30% av alla bärande buskar har räknats ha ätliga bär.
- De befintliga träden och de nya mellanstora träden, totalt 5 st träd, har räknats ge lövskugga till gemensam uteplats och lekmiljö.
- 5 st fågelholkar för mesfåglar
- Stora delar av gården, tot ca 200 kvm, har flerskiktad växtlighet (se plan)
- Avvattning från hårdgjord yta till fuktstråk och avvattning av hårdgjorda ytor till växtbäddar är räknad för all takyta, tot 525 kvm för vardera delfaktor i kalkylen.

GYF 1,85

STÖDJANDE EKOSYSTEMTJÄNSTER 62%
KULTURELLA EKOSYSTEMTJÄNSTER 40%
REGLERANDE EKOSYSTEMTJÄNSTER 54%

SKALA 1:500 /A3



NORR