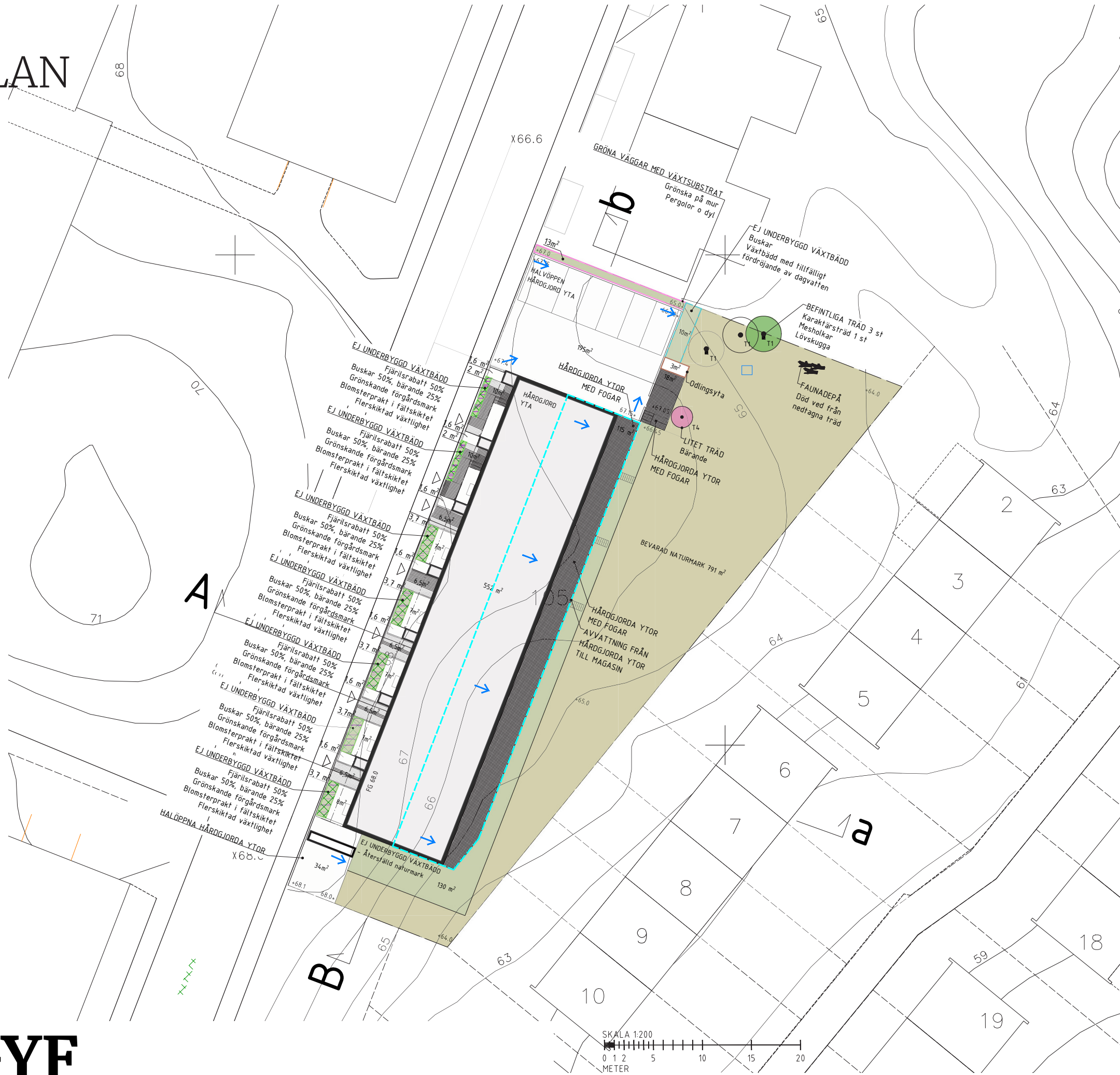


SIGBARDIODERN, NORRA GYF

SIGBARDIODERN BESTÄLLARE: STORSTADEN
2024-04-16

PLAN



DELFAKTORER FÖR GRÖNSKA

- 791 Bevarad naturmark
- 175 Ej underbyggd växtbädd
- 0 Växtbädd på bjälklag >800 mm djup
- 0 Växtbädd på bjälklag 600-800 mm djup
- 0 Växtbädd på bjälklag 200-600 mm djup
- 8 Grönt tak med >600 mm djup växtbädd
- 7 Grönt tak med 300-600 mm djup växtbädd
- 6 Grönt tak med 120-300 mm djup växtbädd
- 0 Grönt tak med 50 - 120 mm djup växtbädd
- 13 Gröna väggar med växtsubstrat
- 0 Växtbädd balkonger

TILLÄGGSFAKTORER FÖR GRÖNSKA

- FÄLTSSKIKT**
- 0 Diversitet i fältskiktet
 - 0 Diversitet på gröna tak >120 mm
 - 0 Arturval från karaktärshabitat
 - 13 Fjärilsrabatt
- BIODIVERSITET BUSKSKIKT**
- 23 Buskar generellt
 - 5 Bärande buskar
- BIODIVERSITET TRÄDSKIKT**
- T1 Befintligt träd
 - T4 Nya små träd (stam 16-20 cm)
 - Bärande träd/blommande träd
 - Karaktärsträd

BIODIVERSITET VERTIKAL GRÖNSKA

- 13 Grönska på väggar, murar, spaljéer, pergola m.m.

BIOLOGISKA OCH REKREATIVA GESTALTNINGSELEMENT

- Holkar, bikupor, faunadepåer m.m.
- Habitatstärkande livsmiljöer

REKREATIVA VÄRDEN

- 0 Ytor för social aktivitet (lektyta på skola/förskola)
- 3 Odlingsytor
- 0 Balkonger, takterrasser och växthus för odling
- 0 Gemensamma takterrasser
- 0 Syntliga gröna tak
- 26 Grönskande förgårdsmark
- 13 Pergolor o.dyl.
- 13 Blomsterprakt i fältskiktet
- 7 Buskar med ätliga bär och frukter
- 0 Fruktträd och blommande träd

REGLERING AV LOKALKLIMAT

- 75 Träd placerade så att de ger lövsugga
- KVM Pergolor, lövgångar mm som ger lövsugga
- KVM Flerskiktad växtlighet

DELFAKTORER FÖR VATTEN

- 0 Vattentytor i dammar, bäckar och diken
- 0 Öppna hårdgjorda ytor
- 285 Halvöppna hårdgjorda ytor
- 186 Hårdgjorda ytor med fogar
- 552 Täta ytor

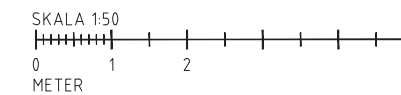
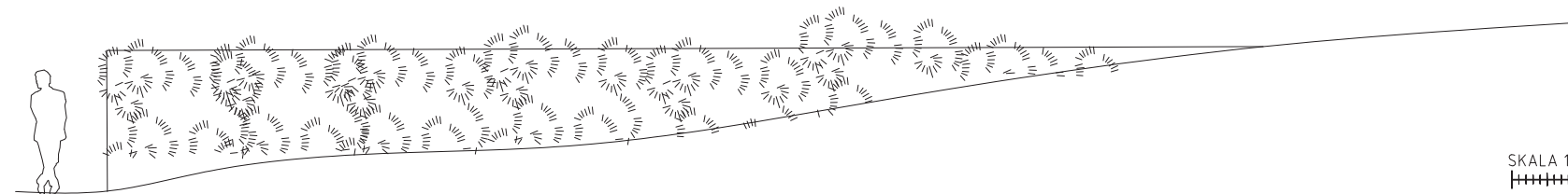
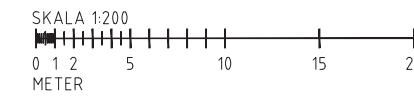
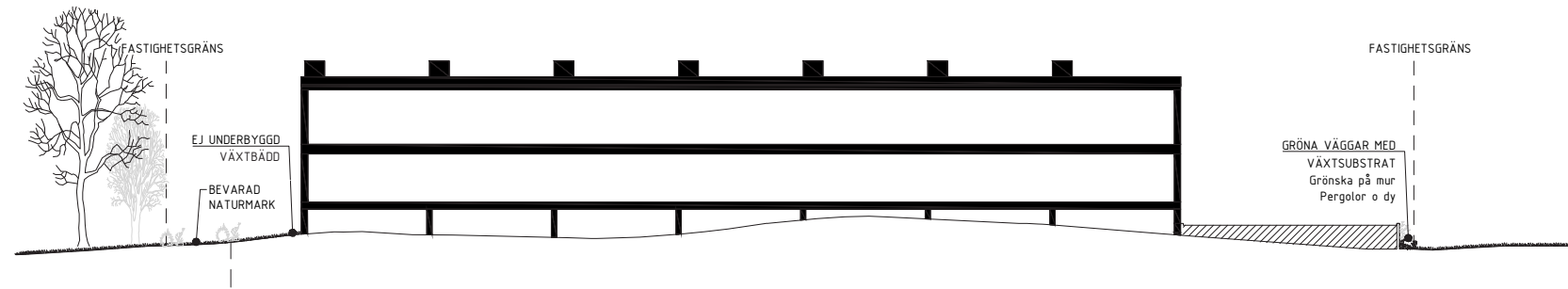
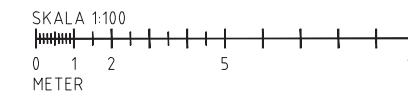
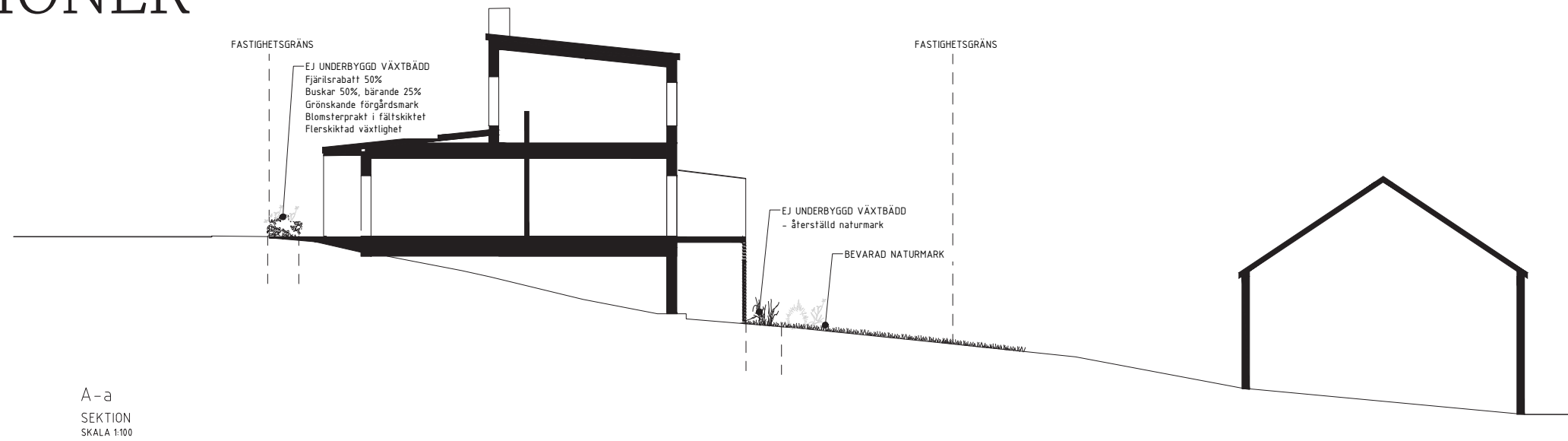
TILLÄGGSFAKTORER FÖR GRÖNSKA

- BIODIVERSITET VATTEN**
- 3 Biologiskt tillgängliga permanenta vattentytor
 - 10 Vegetationsytor med tillfälligt kvardröjande vatten
 - 0 Förd. av dagvatten från hårdgjorda ytor i dammar och fuktstråk
 - 0 Avvattning av hårdgjorda ytor till växtbäddar
- REKREATIVA VÄRDEN**
- 1 Vattenspeglar
 - 0 Fontäner, cirkulationsanläggning o.dyl.

REGLERING AV LOKALKLIMAT/VATTEN

- 0 Vattensamlare i damm o.dyl.
- 3 Uppsamling av regnvatten för bevattning
- 388 Förd. av dagvatten från hårdgjorda ytor i magasin

SEKTIONER



ALLMÄN BESKRIVNING AV PROJEKTET

VEGETATION

Fastigheten för kvarteret ligger i en idag befintlig skogsdunge med blandade trädslag. Kvarteret som tilldelats karaktärshabitaten för ek- & ädellövträd samt för barrskog har många befintliga träd vilket gestaltningen har tagit avstamp i. Här sparas tre träd vara minst ett karaktärsträd. Vid sparande av träd prioriteras tall, gran och ek för att gynna de befintliga biologiska sambanden. Träd som tas ned på platsen ska sparas som faunadepåer för att gynna vedlevande insekter och övervintrade pollinerare. I träden hängs mesholkar upp för att gynna fågelarter knutna till barrlevande fågelarter. För att utöka blomning och fruktsättning sätts även fågelbär på tomt.

Längs med muren på parkeringsplatsen sätts klättrväxter som ger en grön fond mot granntomten.

På bostädernas förgårdsmark möter gatan planteringar där buskar och perenner kombineras. Blommande fjärilsarter som buddleja, verbena, veronica röllika kombineras med partier av buskar som aronia, blåbärstry. Exempel på solitärbuskar är rosor och bärhäg-gmispel.

SOCIALA VÄRDEN

De boende har egna privata uteplatser vända mot skogspartiet i söder. På förgårdarna finns också möjlighet till vistelse bland grönska. Förbipasserande längs gatan upplever också de grönskande gårdarna mot gatan.

I tomtens norra del finns utrymme för gemensam vistelse och social aktivitet som odling, lek och avkoppling. Det finns en gemensam uteplats där de boende kan fika eller grilla tillsammans.

DAGVATTENHANTERING

Vatten från parkeringsplatsen leds ner och fördröjd i växtbädden i öster. Takvatten fördröjs i krossmagasin under terrasserna.