

Trafik- och parkeringsutredning

för Kv. Vita Liljan 2



Uppdrag: Värmeverket
Uppdragsnummer: 2307
Kund: Verket Fastigheter AB
Version: 2.0
Datum: 2024-10-24
Upprättad av: Karin Kjellson

Innehållsförteckning

<u>Sammanfattning</u>	<u>3</u>
<u>Inledning</u>	<u>3</u>
<u>Kollektivtrafik</u>	<u>4</u>
<u>Besöksparkering</u>	<u>4</u>
<u>Parkeringsnormer</u>	<u>5</u>
<u>Behovsutredning – verksamheter</u>	<u>5</u>
<u>Lokalarea (LOA)</u>	<u>5</u>
<u>Verksamhet – målgrupp och resmönster</u>	<u>6</u>
<u>Verksamhet – cykel- och bilparkeringar idag</u>	<u>6</u>
<u>Verksamhet – beläggningsstudie</u>	<u>6</u>
<u>Verksamhet – förhyrda platser</u>	<u>7</u>
<u>Gällande belastningar, avtal, servitut</u>	<u>7</u>
<u>Förändrade förutsättningar och nya funktionskrav</u>	<u>7</u>
<u>Inlastning och avfallshantering</u>	<u>8</u>
<u>RHP-platser och tillgänglig angöring</u>	<u>8</u>
<u>Bedömning av parkeringsbehov</u>	<u>9</u>
<u>Beräknat parkeringsbehov för Kv. Vita Liljan 2</u>	<u>9</u>
<u>Förslag för hållbar mobilitet</u>	<u>9</u>
<u>Slutsats</u>	<u>9</u>
<u>Referenser</u>	<u>11</u>

Sammanfattning

Projektet gäller om- och tillbyggnation av befintliga verksamhetslokaler samt nybyggnation av bostäder inom fastigheten Vita Liljan 2. Detta innebär en förändring i behovet av bil- och cykelparkering i anslutning till fastigheten samt att trafiksituationen behöver analyseras. Syftet med denna trafik- och parkeringsutredning är att utreda dessa två aspekter.

Utredningen visar att framtida bebyggelse inom Vita Liljan 2 kommer skapa en något förändrad trafiksituation. Detta beror främst på att utemiljön norr om byggnaden planeras för ökade friytor och vistelsekvaliteter, för att möta behov vid publika evenemang. Angöring, lastning och lossning av typfordon LOS/LBM föreslås framgent hanteras på ett separat servicetorg, lokaliserat söder om byggnaden med infart från Vita Liljans väg. På detta sätt kan gångtrafikanter och tyngre fordon separeras, vilket minskar riskerna för oskyddade trafikanter.

En genomförd beläggningsstudie visar att behovet av biluppställningsplatser för nuvarande verksamhet är lågt. Antalet biluppställningsplatser för verksamheten föreslås därför minskas till 7 stycken, varav en RHP.

Bilparkering till bostäder sker inomhus i garage. RHP-platser anläggs på två ställen utomhus i syfte att säkerställa tillgänglig angöring till bostadsentréerna. Tre besöksparkeringsplatser för bostäder anordnas utomhus i närhet till bostadsentréer. En parkeringsplats för bilpool anordnas utomhus. 120 cykeluppställningsplatser föreslås utomhus, varav 30 till verksamhet och 90 till bostäder.

En satsning på kvalitativ utemiljö bidrar till mycket goda förutsättningar att främja hållbart resande till fastigheterna. Närheten till tunnelbana och busshållplats bidrar till att resor med gång, cykel och kollektivtrafik är givna färdssätt till och från fastigheten.

Inledning

Fastigheten Vita Liljan 2 ligger i Bredäng intill Bredängsvägen och Vita Liljans väg. Den befintliga byggnaden uppfördes som panncentral för Bredäng men har tagits ur drift. Idag nyttjas byggnaden av stiftelsen Värmeverket, en kreativ hubb och arbetsplats för kreatörer och artister. Värmeverkets verksamhet vänder sig främst till ungdomar och unga vuxna.

En ny detaljplan är under framtagande. Den befintliga byggnaden och verksamheten inom fastigheten Vita Liljan 2 ska behållas. I tillägg planeras för ca 90 bostäder samt 44 studentbostäder inom fastigheten. Bostäderna skapas främst genom påbyggnader över befintlig byggnad.

Vissa delar av befintlig bebyggelse kommer i framtiden att rymma bostadskomplement. Som kompensation kommer ytterligare lokalytor för kultur skapas i en tillbyggnad mot Vita Liljans väg. De framtida verksamhetsytorna bedöms vara liknande dagens situation avseende ytor, målgrupp och användning.



Kartbild. Kv Vita Liljan 2 mitt i bilden (byggnad med röd färg).



Illustrationsplan östra Bredäng, framtida bebyggelse. Bild: DinellJohansson

Syfte och avgränsning

Syftet med denna utredning är att bedöma ytbehov för parkering, lastning och lossning samt hur funktionerna löses inom fastigheten Vita Liljan 2.

Förutsättningar

Utöver nationella krav tar utredningen hänsyn till kommunala styrdokument inklusive

- Översiktsplan för Stockholms stad
- Klimathandlingsplan 2020–2023
- Handlingsplan för klimatanpassning 2022-2025
- Stockholms stads framkomlighetsstrategi

Stadens framkomlighetsstrategi visar hur staden kan klara det ökade resandet genom att göra avvägningar och prioritera i det utrymme som finns. Gång, cykel och kollektivtrafik är trafikslag som är yteffektiva och kapacitetsstarka – de kan förflytta fler människor på samma yta. Dessa trafikslag ska tillsammans med effektiva godstransporter prioriteras och ges mer utrymme i staden.

De offentliga rummen ska planeras för att uppmuntra till rörelse genom att förbättra gångvänligheten och vistelsekvaliteterna i hela staden. Samtidigt ska transportsystemets negativa effekter på miljö, klimat och trafiksäkerhet minska. Transportsystemet ska vara tyst, trafiksäkert, rent, rättvist och tryggt.

Kollektivtrafik

Tillgång till kollektivtrafik är god. Avståndet till tunnelbana, station Bredäng, är 400 meter. Avstånd till busshållplatser för linje 135, linje 163 och linje 191 (nattbuss) är 50 meter.

Besöksparkering

Tillgång till besöksparkering i centrala Bredäng är god. I Bredäng centrum finns öppna parkeringsanläggningar med 288 platser (Aimo park). Avstånd från Värmeverket är 300 meter. Där gäller fri parkering 2h med digital biljett, därefter 18 kr/tim, öppet 00-24 alla dagar. Då beläggningen är särskilt låg kväll, natt och helg erbjuds även månadsabonnemang mån-fre 17-09 samt lör-sön 00-24 för 395 kr/mån (Källa: aimopark.se datum 2024.10.07).

Parkeringsnormer

Bostäder

För bostäder tillämpas aktuell norm; Riktlinjer för projektspecifika och Gröna parkeringstal i Stockholm, Riktlinjer för projektspecifika Cykelparkeringstal i nyproduktion i Stockholm samt Stockholms stad Parkeringsstal Fokus Skärholmen.

Enligt Stockholms stad "Parkeringsstal Fokus Skärholmen" är lägesspecifikt bilparkeringstal 0,44-0,47 inom det aktuella området, kallat Fokusområde 7. Besöksparkering tillkommer med 10%.

Cykelparkeringstal ska vara minst 3 platser per 100 kvm BTA. Student- och ungdomsbostäder är undantagna enligt stadens riktlinjer.

Verksamheter

Stockholm stads parkeringsnorm saknar parkeringstal gällande verksamheter, som exempelvis kontor, handel och restaurang. För dessa verksamheter är riktlinjen att utvärdera bilparkeringstalet i respektive projekt för att landa i ett passande antal.

Enligt Boverkets byggregler, BBR, ska parkeringsplats för rörelsehindrade (RHP-plats) ordnas efter behov inom 25 meters avstånd från en tillgänglig och användbar entré till arbetslokaler.

Markbeläggningen ska vara fast, jämn och halkfri. Enligt Boverkets allmänna råd ska antalet RHP-platser dimensioneras med hänsyn till avsedd användning och långsiktigt behov. Breddmått på en parkeringsplats som ska möjliggöra att rullstol tas in från sidan bör vara 5,0 meter. Bredden kan minskas om det är möjligt att gångytan bredvid kan tas i anspråk.

Enligt Stockholm stads styrdokument Riktlinjer för projektspecifika och Gröna parkeringstal i Stockholm för bilparkering är ett vägledande riktvärde för behovet av RHP-platser i en anläggning cirka 5% av alla parkeringar.

Behovsutredning – verksamheter

Verksamhetslokaler – normalanvändning

Byggnaden används dagtid, kvällar och helger. Vid normal användning vistas upp till 100 personer i fastigheten samtidigt. Lokaler som nyttjas dagligen är framför allt Coworking, Tillverket, ateljéer och studios.

Verksamhetslokaler – evenemang

Vid särskilda evenemang, som sker cirka 10 gånger per år, fylls byggnaden med fler besökare. Musikevenemang tar plats i Underverket, som rymmer max 500 personer. Ett par gånger per år anordnas festivaler såsom Linje 13-festivalen och Underverket festival. Dessa omfattar fler besökare inom ett större program, ofta under 2-3 dagar. Maximalt 1 300 personer kan då samlas samtidigt inomhus i de publika ytorna i bottenplan som nyttjas vid evenemang – Panncentralen, Underverket och Dansverket.

Lokalarea (LOA)

Lokalförteckning och max kapacitet:

Panncentralen, eventhall	800 kvm	700 personer
Underverket, eventhall	500 kvm	500 personer
Dansverket, dansstudio (event)	350 kvm	250 personer
Coworking, arbetsplatser	250 kvm	50 personer
Tillverket, prototypverkstad	200 kvm	300 personer
Mästerverket, filmstudio	500 kvm	100 personer
Poddverket, poddstudio	50 kvm	10 personer
Musikverket, musikstudios	90 kvm	6 studios
Konstverket, ateljéer	300 kvm	6 ateljéer
Bildverket, fotostudio	90 kvm	30 personer
Publika lokaler	ca 3 000 kvm	ca 1 950 personer

Observera att kapacitet avser maximalt antal personer i förhållande till brandsäkerhet. I praktiken används lokalerna av färre personer. Exempelvis Tillverket som kan rymma 300 personer har under normala förhållanden upp till 30 användare.

I framtida bebyggelse kommer delar av nuvarande lokaler för kulturverksamhet omvandlas till bostadsändamål. För att kompensera detta kommer nya lokaler för kulturändamål skapas. Totala ytan av publika lokaler kommer att vara av motsvarande omfattning som idag.

Verksamhet – målgrupp och resmönster

Värmeverket vänder sig främst till ungdomar och unga vuxna. Observationer och intervjuer visar att det stora flertalet av användarna kommer till fots eller med kollektivtrafik.

Verksamhet – cykel- och bilparkeringar idag

Byggnaden har tidigare fungerat som panncentral för Bredäng, därefter verkstad. En stor del av marken, ca 1900 kvm totalt, är asfalterad och rymmer idag ca 30 markerade biluppställningsplatser samt lastning, lossning, vändytor och infarter. Ett fåtal cykelställ finns. Få cyklar står ute, eftersom personal och regelbundna användare vanligen ställer sina cyklar inomhus.

Verksamhet – beläggningsstudie

Observationer har gjorts utomhus under sommarhalvåret då byggnaden används som mest.

Byggnaden kan i framtiden värmeisolerats och nyttjas lika mycket även under vintertid.

Observationer har gjorts under perioden 15/8 - 12/9 2023 samt 19/8 - 30/9 2024.

Normal verksamhet

	Inom tid	Antal parkerade bilar	Antal parkerade cyklar
Vardag dagtid	kl 9-12, 13-17	1	2
Vardag dagtid	kl 9-12, 13-17	2	3
Vardag dagtid	kl 9-12, 13-17	2	0
Vardag dagtid	kl 9-12, 13-17	6	1
Vardag dagtid	kl 9-12, 13-17	6	0
Vardag dagtid	kl 9-12, 13-17	4	2
Vardag kväll	kl 18-22	5	0
Helg dagtid	kl 9-17	2	2
Helg dagtid	kl 9-17	4	0
Helg dagtid	kl 9-17	3	0

Evenemang

	Inom tid	Antal parkerade bilar	Antal parkerade cyklar
Vardag dagtid	kl 9-12, 13-17	5+1*	1
Helg dagtid	kl 9-17	9+1*	0

* Mätning dagtid inför Underverket festival 2024. En bil på utställning, övriga personal/besökare.

Verksamhet – förhyrda platser

Det finns idag inga förhyrda platser.

Gällande belastningar, avtal, servitut

Inga belastningar, avtal eller servitut avseende parkering.

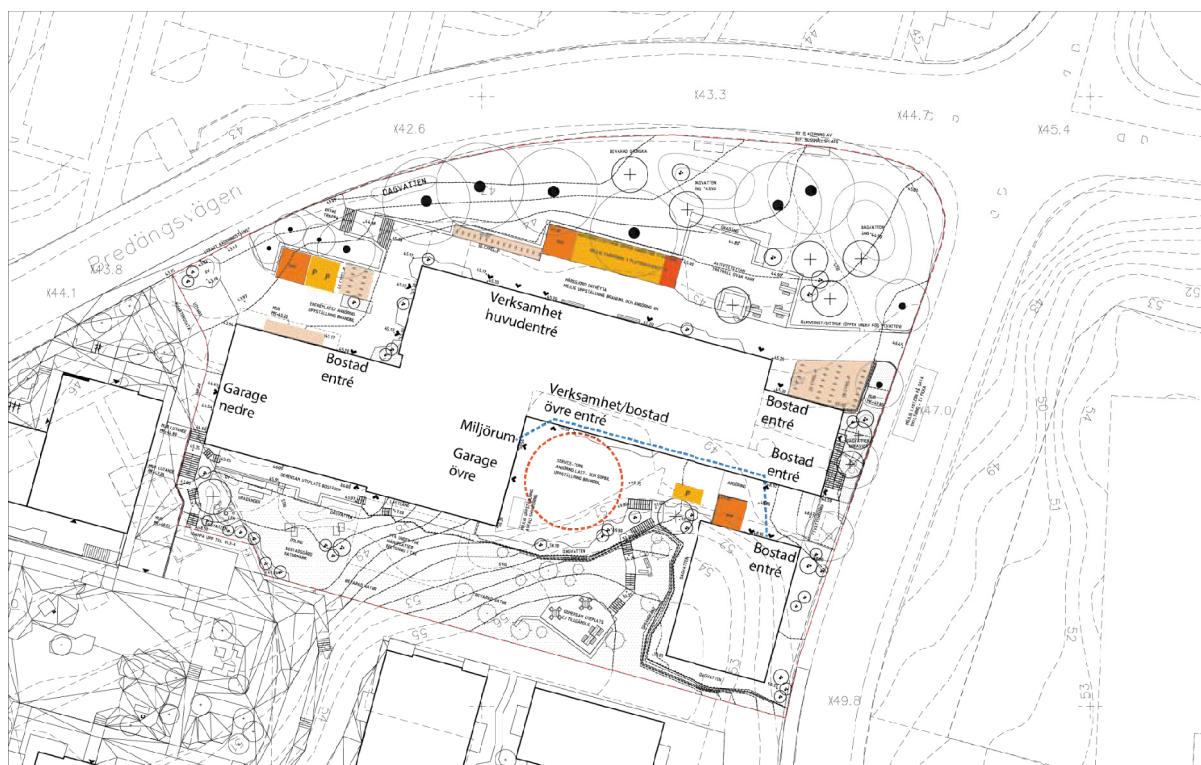
Förändrade förutsättningar och nya funktionskrav

Åtgärder för att reducera ytbehov för bilparkering

För att nå en mer effektiv och ändamålsenlig markanvändning, främst frigöra mer plats för värdeskapande kulturverksamhet, föreslås att Värmeverket begränsar bilparkering till dedikerade ytor samt inför parkeringsavgifter.

Funktionskrav

- Publika uteytor med hög kapacitet
- Cykelparkering
- Bilparkering inkl RHP
- Flexibla evenemangsytor (serviceytor)
- Angöring, lastning och lossning typfordon P/LOS/LBM



Situationsplan framtida bebyggelse. Bild: Urbio

Inlastning och avfallshantering

Angöring, lastning och lossning av typfordon LOS/LBM föreslås framgent hanteras på ett separat servicetorg, lokaliserat söder om byggnaden med infart från Vita Liljans väg. På detta sätt kan gångtrafikanter och tyngre fordon separeras, vilket minskar riskerna för oskyddade trafikanter. Då servicetorget har ett avskilt läge, samt att det rör sig om en befintlig miljö med en värdefull och kuperad naturmark i vilken sprängning ska minimeras, anses backvändning vara en acceptabel lösning.

Följande krav uppfylls:

- LOS-fordon kan vända genom backvändning.
- Markbeläggningen mellan avfallsutrymme och entré är fast, jämn och halkfri.
- Avstånd från verksamhetsentré och bostadsentré till miljörum är mindre än 50 meter. Det är även möjligt att röra sig inomhus. Från norra, friliggande bostadshuset är det ca 10 meter utomhus för att nå huvudbyggnaden.

RHP-platser och tillgänglig angöring

RHP-platser och tillgänglig angöring finns inom 10 respektive 15 meter från bostadsentré. RHP-plats och tillgänglig angöring finns inom ca 10 meter från verksamhetens huvudentré.

Följande krav uppfylls:

- Parkeringsplats för rörelsehindrade (RHP-plats) ordnas inom 25 meters avstånd från bostadsentré.
- Parkeringsplats för rörelsehindrade (RHP-plats) ordnas inom 25 meters avstånd från en tillgänglig och användbar entré till arbetslokaler.
- Markbeläggningen mellan parkering och entré är fast, jämn och halkfri.
- Breddmått på RHP-plats är 5,0 meter.

Bedömning av parkeringsbehov

Bostäder

Enligt Stockholms stad "Parkeringsplan Fokus Skärholmen" är lägesspecifikt bilparkeringsstal 0,44-0,47 inom det aktuella området, kallat Fokusområde 7. Cykelparkeringsstal ska vara minst 3 platser per 100 kvm BTA. Student- och ungdomsbostäder är undantagna enligt stadens riktlinjer.

För ungdoms- och studentlägenheter beräknas 1,5 cykelplatser per bostad som är under 35 m². För övriga bostäder beräknas 3 cyklar/100 m² BTA.

För ungdoms- och studentlägenheter beräknas 0,03 bilplatser per bostad. För övriga bostäder beräknas 0,4 bilplatser per bostad (P-tal 0,47 med 15% rabatt = 0,40). Besöksparkering tillkommer med 10%.

Verksamhet

Dimensionering baseras på beläggningsstudie.

Beräknat parkeringsbehov för Kv. Vita Liljan 2

Bostäder

Parkeringsplats cykel	271 stk	varav 90 utomhus
Parkeringsplats bil	37 stk, varav 2 RHP	2 RHP utomhus
Parkeringsplats bil, besökare	3 stk	utomhus
Uppställningsplats bilpool	1 stk	utomhus

Verksamhet

Parkeringsplats cykel	30 stk	utomhus
Parkeringsplats bil	7 stk, varav 1 RHP	utomhus

Förslag för hållbar mobilitet

Följande mobilitetsåtgärder föreslås, riktade till de nya bostäderna:

- Informationspaket med kommunikation i tidigt skede där nya resealternativ belyses. Fokus på gång, cykel och kollektivtrafik.
- Prova-på-kort på kollektivtrafik vid inflyttning
- Cykelparkering av god standard enligt stadens handböcker för cykelparkering
- Cykel – besöksparkering nära entrén
- Lätt nåbara cykelrum med automatisk dörröppnare
- Plats för cykelreparation, mekstation
- Plats för cykeltvätt
- Ladduttag för batterier till elfordon
- Cykelpool med lastcykel, cykelkärra och elcykel
- Tillgång till dedikerad parkeringsplats för bilpool i området

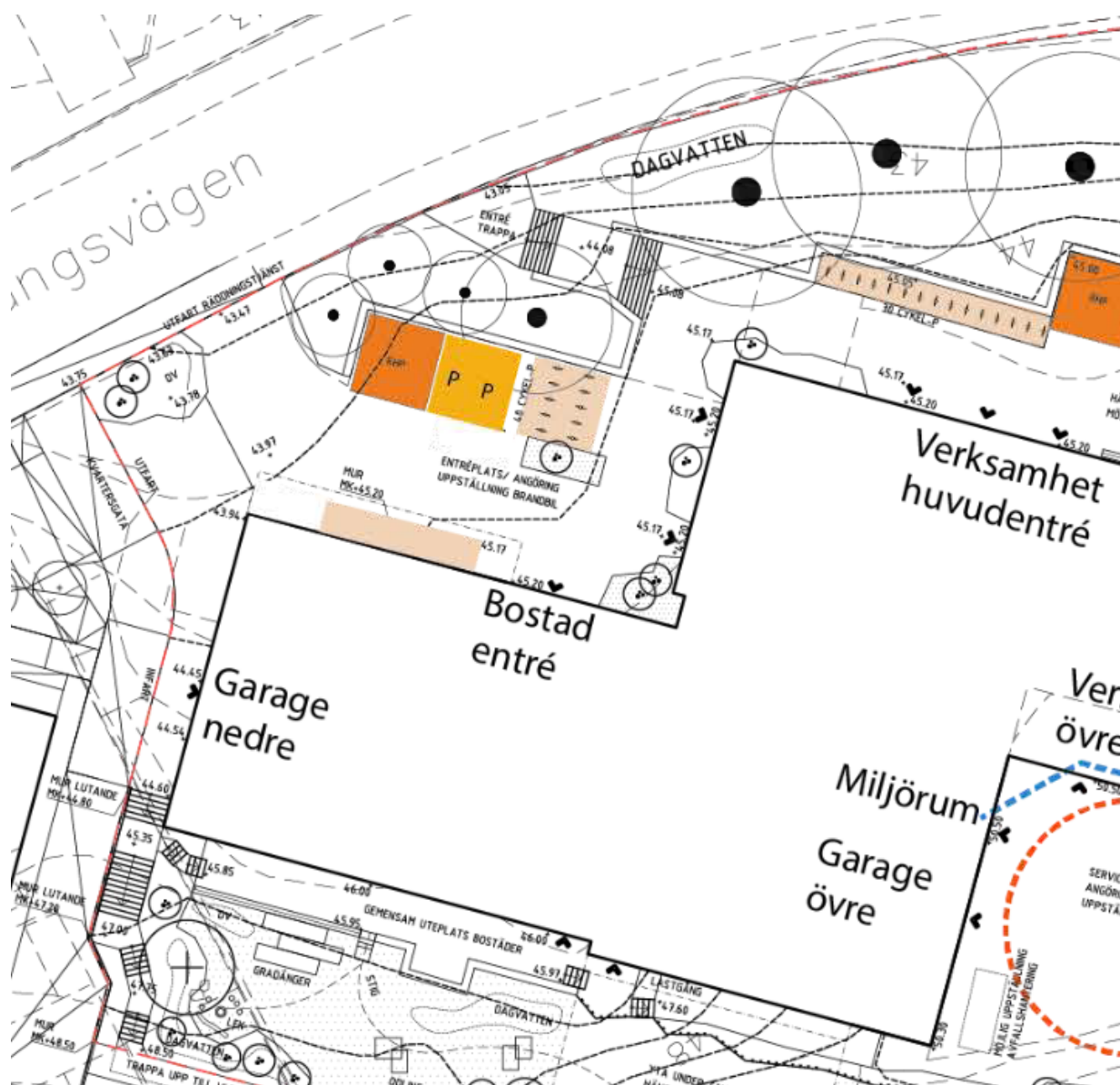
Dessa åtgärder bedöms ge en rabatt om 15% på det lägesspecifika parkeringstalet.

Slutsats

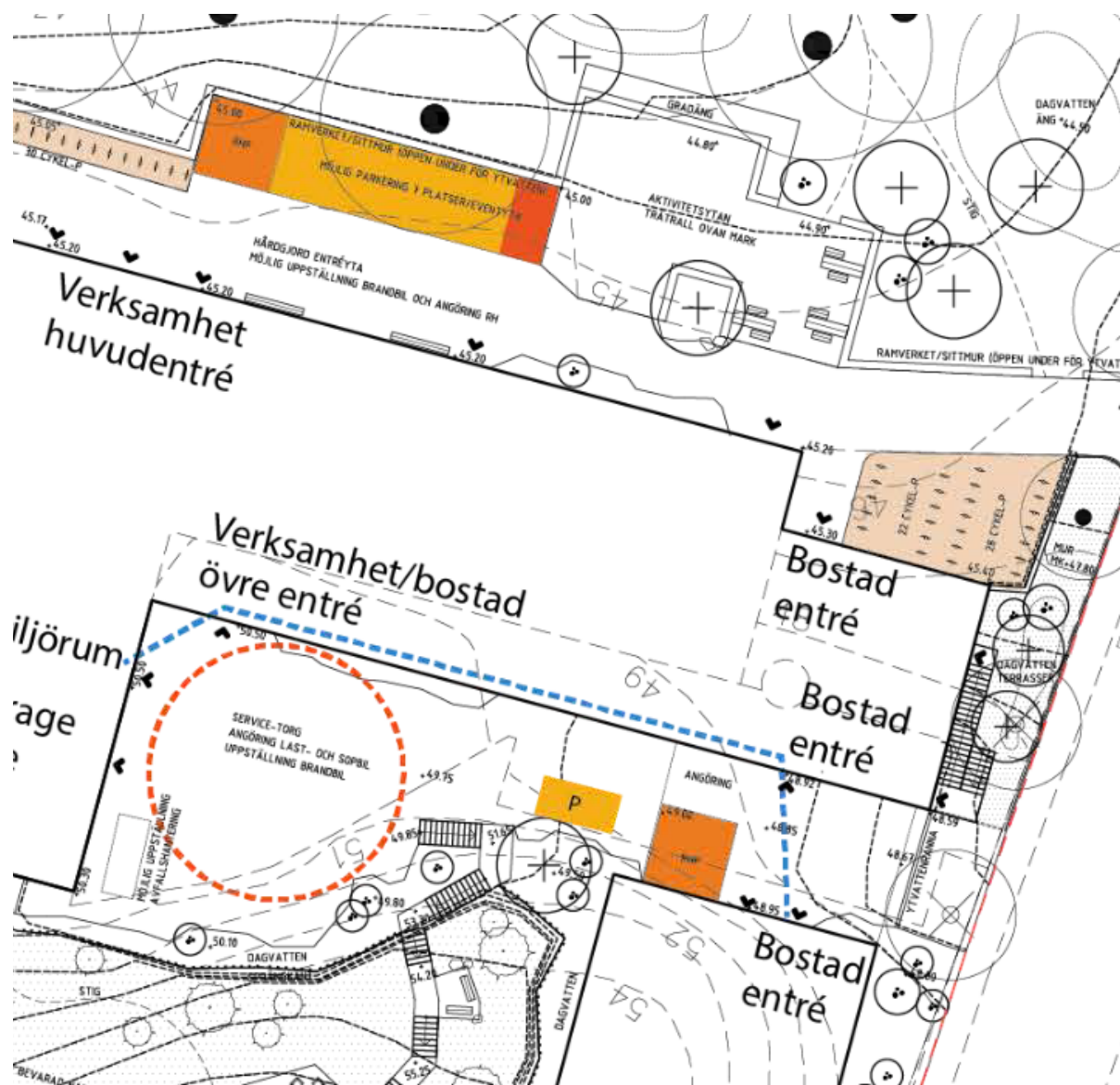
Åtgärder sammanfattas enligt följande:

- Utemiljön planeras om för att skapa bättre publika vistelseytor ut mot Bredängsvägen.
- Cykelplatser anordnas inomhus och utomhus med möjlighet till ramlåsning.
- En uppställningsplats för bilpool placeras utomhus.

- 2 RHP för bostäder placeras nära de nya bostadsentréerna.
- 3 besöksparkeringar till bostäder placeras nära de nya bostadsentréerna.
- Övrig parkering till bostäder sker i garage.
- Av befintliga parkeringsplatser till verksamheten planeras 7 att behållas, varav en RHP anordnas i anslutning till verksamhetens entré.
- Separat från den publika framsidan anordnas ett servicetorg med backvändning för fordonskategori LOS. Servicetorget nyttjas till lastning och lossning till kulturverksamheten samt hämtning av avfall från både verksamhet och bostäder.



Situationsplan framtida bebyggelse (västra delen). Bild: Urbio
Färgfält visar cykel- och biluppställning.



Situationsplan framtida bebyggelse (östra delen). Bild: Urbio
Färgfält visar cykel- och biluppställning. Orange färgfält visar RHP 5x5m. Rött färgfält visar placering bilpool.

Referenser

- Stockholms stad, Översiktsplan
- Stockholms stad, Klimathandlingsplan 2020–2023
- Stockholms stad, Handlingsplan för klimatanpassning 2022-2025
- Stockholms stad, Framkomlighetsstrategi
- Stockholms stad, Riktlinjer för projektspecifika och Gröna parkeringstal i Stockholm
- Stockholms stad, Riktlinjer för projektspecifika Cykelparkeringstal i nyproduktion i Stockholm
- Stockholms stad, Parkeringstal Fokus Skärholmen