



## INVESTERINGSÖNSKEMÅL 2025-2027

PARKINVESTERINGAR OCH REINVESTERINGAR PÅ PARKMARK

Underlag för PROJEKT - PM

Gula fält ifylls av SDF.

Stadsdelsförvaltning: Skärholmen

Handläggare SDF: Namn: Love Örsan

Tel: 24019

Prioritering:  
Detta projekt har följande prioritet:

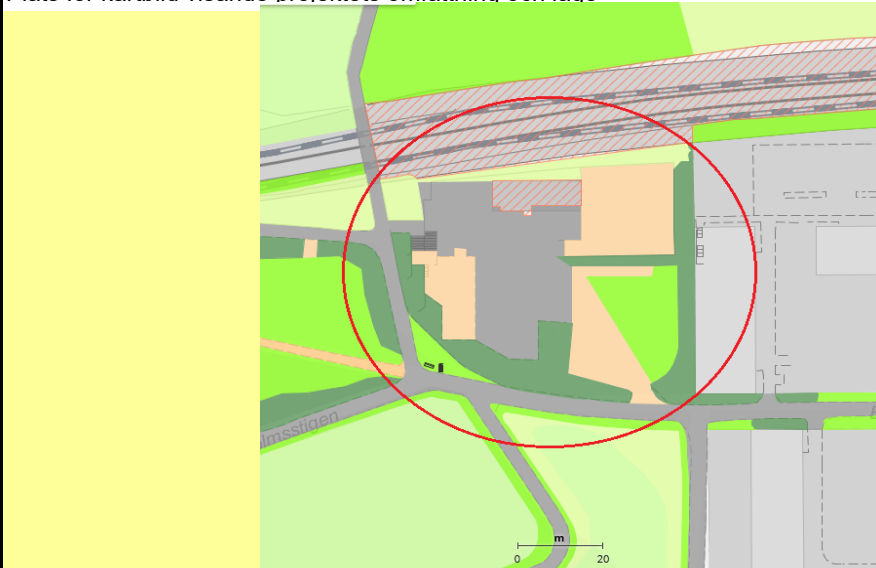
1

Endast reinvesteringsåtgärder:  
Markera med X i rutan. Projektleds av SDF.

Projektnamn: Idleken

Adress: Idholmsvägen

Plats för kartbild visande projektets omfattning och läge



### Beskrivning av projektet:

Kort beskrivning (max ca 200 tecken) av projektet och dess närmaste omgivning. Vänligen tydliggör eventuella reinvesteringsåtgärder.

Kvartersparken Idleken ligger på gränsen mellan Skärholmen och Vårberg och består av små- och storbarnslek, gungställning, basketplan och grillplats.

## Mål och syfte med projektet

Idleken rustas upp för att fungera som kvarterspark med lekplats för mindre och mellanstora barn, som en träffpunkt och grön oas som ska skötas som en aktivitetspark.

## Reinvesteringsåtgärder

Vänligen markera med X om, och i så fall vilken/vilka, reinvesteringsåtgärder som ingår i projektet.

Parkvägar

Trappor/Murar

Räckan/staket

Plaskdammar

Utrustning (möbler, skärkorgar,  
pollare mm.)

Grönt (träd, buskar, planteringar)

## Övrigt /speciella frågor:

## Drift- och underhållskonsekvenser

Projektet ger inga ökade drift- och underhållskostnader

Ekonomi	Budget t.o.m 2023*	Beslutat 2024	Uppskattad totalkostnad enligt SDF/TK
SDF:s uppskattade kostnad. <i>Anges i mnkr per år</i>	0,5	3	2





## INVESTERINGSÖNSKEMÅL 2025-2027

PARKINVESTERINGAR OCH REINVESTERINGAR PÅ PARKMARK

Underlag för PROJEKT - PM

Gula fält ifylls av SDF.

Stadsdelsförvaltning:	Skärholmen
-----------------------	------------

Handläggare SDF:	Namn: Love Örsan	Tel: 24019
------------------	------------------	------------

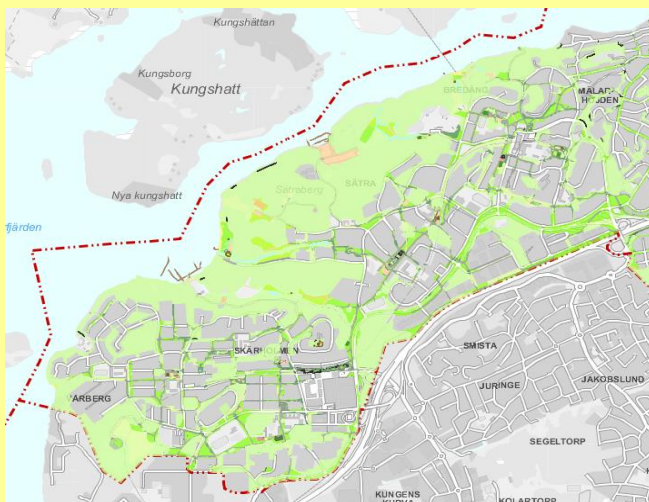
Prioritering: Detta projekt har följande prioritet:	2
--	---

Endast reinvesteringsåtgärder: Markera med X i rutan. Projektleds av SDF.	X
--	---

Projektnamn:	Årliga reinvesteringar
--------------	------------------------

Adress:	Hela stadsdelsnämndsområdet
---------	-----------------------------

Plats för kartbild visande projektets omfattning och läge



### Beskrivning av projektet:

Kort beskrivning (max 200 tecken) av projektet och dess närmaste omgivning. Vänligen tydliggör eventuella reinvesteringsåtgärder.

Årliga reinvesteringar av parkvägar, trappor, parkbänkar och skräpkorgar i hela stadsdelsnämndsområdet.

Fövaltningen ansöker om 1,5 mnkr årligen för perioden.

## Mål och syfte med projektet

Reinvestera i parkvägar, trappor, parkbänkar och skräpkorgar till acceptabel standard.

### Reinvesteringsåtgärder

Vänligen markera med X om, och i så fall vilken/vilka, reinvesteringsåtgärder som ingår i projektet.

- Parkvägar       Trappor/Murar       Räckan/staket       Plaskdammar
- Utrustning (möbler, skärkorgar, pollare mm.)       Grönt (träd, buskar, planteringar)

### Övrigt /speciella frågor:

### Drift- och underhållskonsekvenser

Projektet ger inga ökade drift- och underhållskostnader

Ekonomi	Budget t.o.m 2023*	Beslutat 2024	Uppskattad totalkostnad enligt SDF/TK
SDF:s uppskattade kostnad. <i>Anges i mnkr per år</i>	0	1,5	5,5





## INVESTERINGSÖNSKEMÅL 2025-2027

PARKINVESTERINGAR OCH REINVESTERINGAR PÅ PARKMARK

Underlag för PROJEKT - PM

Gula fält ifylls av SDF.

Stadsdelsförvaltning:	Skärholmen
-----------------------	------------

Handläggare SDF:	Namn: Love Örsan	Tel: 24019
------------------	------------------	------------

Prioritering: Detta projekt har följande prioritet:	3
--	---

Endast reinvesteringsåtgärder: Markera med X i rutan. Projektleds av SDF.	
--	--

Projektnamn:	Trissans småbarnslek
--------------	----------------------

Adress:	Ålgrytevägen 149
---------	------------------

Plats för kartbild visande projektets omfattning och läge



### Beskrivning av projektet:

Kort beskrivning (max 200 tecken) av projektet och dess närmaste omgivning. Vänligen tydliggör eventuella reinvesteringsåtgärder.

Trissans småbarnslek är en del av Trissan/Bredängsparken. Trissans småbarnslek byggdes senast om kring år 2000 och är i behov av upprustning. Lekplatsen är utrustad för lek för de mindre barnen med allt från gungor till rutschkanor och klätterställningar.

## Mål och syfte med projektet

Trissans småbarnslek rustas upp för att fungera som kvarterspark med lekplats för mindre och mellanstora barn, samt grillplats.

## Reinvesteringsåtgärder

Vänligen markera med X om, och i så fall vilken/vilka, reinvesteringsåtgärder som ingår i projektet.

Parkvägar

Trappor/Murar

Räcken/staket

Plaskdammar

Utrustning (möbler, skärkorgar,  
pollare mm.)

Grönt (träd, buskar, planteringar)

## Övrigt /speciella frågor:

## Drift- och underhållskonsekvenser

Projektet ger inga ökade drift- och underhållskostnader

Ekonomi	Budget t.o.m 2023*	Beslutat 2024	Uppskattad totalkostnad enligt SDF/TK
SDF:s uppskattade kostnad. <i>Anges i mnkr per år</i>	0	0,5	5,5





## INVESTERINGSÖNSKEMÅL 2025-2027

PARKINVESTERINGAR OCH REINVESTERINGAR PÅ PARKMARK

Underlag för PROJEKT - PM

Gula fält ifylls av SDF.

Stadsdelsförvaltning:	Skärholmen
-----------------------	------------

Handläggare SDF:	Namn: Love Örsan	Tel: 24019
------------------	------------------	------------

Prioritering: Detta projekt har följande prioritet:	4
--	---

Endast reinvesteringsåtgärder: Markera med X i rutan. Projektleds av SDF.	
--	--

Projektnamn:	Parkleken Kulan
--------------	-----------------

Adress:	Frösätrabacken
---------	----------------

Plats för kartbild visande projektets omfattning och läge



### Beskrivning av projektet:

Kort beskrivning (max 200 tecken) av projektet och dess närmaste omgivning. Vänligen tydliggör eventuella reinvesteringsåtgärder.

Parkleken Kulan är en bemannad parklek och kvarterspark i Sättra. Parken innefattar klätterlek, gungor, småbarnslek och en multisportyta för basket och skateboard. Parken rustades upp ca 2007 och kommer därmed vara den äldsta parken i Skärholmen vid tid för upprustning.

## Mål och syfte med projektet

Parkleken Kulan rustas upp för att fungera som kvarterspark och parklek med klätterlek, gungor, småbarnslek och en multisportyta för basket och skateboard.

## Reinvesteringsåtgärder

Vänligen markera med X om, och i så fall vilken/vilka, reinvesteringsåtgärder som ingår i projektet.

Parkvägar

Trappor/Murar

Räcken/staket

Plaskdammar

Utrustning (möbler, skärkorgar,  
pollare mm.)

Grönt (träd, buskar, planteringar)

## Övrigt /speciella frågor:

Projektet ger inga ökade drift- och underhållskostnader

## Drift- och underhållskonsekvenser

### Ekonomi

	Budget t.o.m 2023*	Beslutat 2024	Uppskattad totalkostnad enligt SDF/TK
SDF:s uppskattade kostnad. <i>Anges i mnkr per år</i>	0	0	12







Stockholms stad

## INVESTERINGSÖNSKEMÅL 2025-2027

PARKINVESTERINGAR OCH REINVESTERINGAR PÅ PARKMARK

Underlag för PROJEKT - PM

Gula fält ifylls av SDF.

Stadsdelsförvaltning:

Handläggare SDF:

Namn:

Tel:

Prioritering:

Detta projekt har följande prioritet:

5

Endast reinvesteringsåtgärder:

Markera med X i rutan. Projektleds av SDF.

Projektnamn:

Adress:

Plats för kartbild visande projektets omfattning och läge

Beskrivning av projektet:

Kort beskrivning (max 200 tecken) av projektet och dess närmaste omgivning. Vänligen tydliggör eventuella reinvesteringsåtgärder.

## Mål och syfte med projektet

### Reinvesteringsåtgärder

Vänligen markera med X om, och i så fall vilken/vilka, reinvesteringsåtgärder som ingår i projektet.

Parkvägar

Trappor/Murar

Räcken/staket

Plaskdammar

Utrustning (möbler, skärkorgar,  
pollare mm.)

Grönt (träd, buskar, planteringar)

### Övrigt /speciella frågor:

### Drift- och underhållskonsekvenser

### Ekonomi

	Budget t.o.m 2023*	Beslutat 2024	Uppskattad totalkostnad enligt SDF/TK
SDF:s uppskattade kostnad. <i>Anges i mnkr per år</i>	0	0	0



 <p>Stockholms stad</p>	<h2>INVESTERINGSÖNSKEMÅL 2025-2027</h2> <p>PARKINVESTERINGAR OCH REINVESTERINGAR PÅ PARKMARK</p> <p>Underlag för PROJEKT - PM</p>
--	---

Gula fält ifylls av SDF.

Stadsdelsförvaltning:	
-----------------------	--

Handläggare SDF:		
------------------	--	--

Prioritering: Detta projekt har följande prioritet:	6
--	---

Endast reinvesteringsåtgärder: Markera med X i rutan. Projektleds av SDF.	
--	--

Projektnamn:	
--------------	--

Adress:	
---------	--

Plats för kartbild visande projektets omfattning och läge

--

### Beskrivning av projektet:

Kort beskrivning (max 200 tecken) av projektet och dess närmaste omgivning. Vänligen tydliggör eventuella reinvesteringsåtgärder.

--

## Mål och syfte med projektet

### Reinvesteringsåtgärder

Vänligen markera med X om, och i så fall vilken/vilka, reinvesteringsåtgärder som ingår i projektet.

Parkvägar

Trappor/Murar

Räcken/staket

Plaskdammar

Utrustning (möbler, skärkorgar,  
pollare mm.)

Grönt (träd, buskar, planteringar)

### Övrigt /speciella frågor:

### Drift- och underhållskonsekvenser

### Ekonomi

	Budget t.o.m 2023*	Beslutat 2024	Uppskattad totalkostnad enligt SDF/TK
SDF:s uppskattade kostnad. <i>Anges i mnkr per år</i>	0	0	0



1	Idleken	0,5	3	2	0
2	Árliga reinvestering	0	1,5	5,5 x	0
3	Trissans smábarr	0	0,5	5,5	0
4	Parkleken Kulan	0	0	12	0
5	0	0	0	0	0
6	0	0	0	0	0

[REDACTED]

Kvartersparken Idleken ligger på gränsen mellan Skärholmen och Vårberg och består av små- och storbarnslek. Årliga reinvesteringar av parkvägar, trappor, parkbänkar och skräpkorgar i hela stadsdelsnämndsområdet. Trissans småbarnslek är en del av Trissan/Bredängsparken. Trissans småbarnslek byggdes senast om 2018. Parkleken Kulan är en bemannad parklek och kvarterspark i Sättra. Parken innefattar klätterlek, gungor,

0  
0

småbarnslek, gungställning, basketplan och grillplats.

Förvaltningen ansöker om 1,5 mnkr årligen för perioden.

Parken byggdes omkring år 2000 och är i behov av upprustning. Lekplatsen är utrustad för lek för de mindre barnen med allt från småbarnslek och en multisportyta för basket och skateboard. Parken rustades upp ca 2007 och kommer därn

gungor till rutschkanor och klätterställningar.  
ned vara den äldsta parken i Skärholmen vid tid för upprustning.



## **Attesterat av**

Detta dokument har godkänts digitalt av följande personer:

<b>Namn</b>	<b>Datum</b>
Lisa Kinnari	2023-12-08
Sara Heppling Trygg	2023-12-08