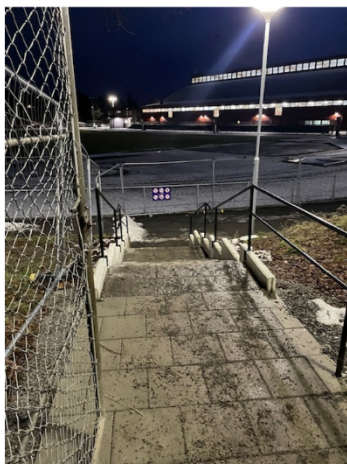


Hej!

Varje dag är det mängder av barn, ungdomar och vuxna som tar sig till området kring Sättra IP för att träna i tex Sättrahallen (bollsport) och Sättra friidrottshall (tidigare även ishallen, men som nu är rivet/under upprustning).

Det finns en fin trappa upp från idrottsplatsen till det omgivande stängslet, men vid stängslets öppning kommer man bara till en träddunge, där man får ta sig upp till gatan via upptrampade stigar. Just nu är det snorhalt och flera ungdomar har ramlat och slagit sig när de ska ta sig till/från idrottshallarna. När det nu finns en trappa upp till stängslet - varför fortsätter det inte en trappa även på andra sidan upp till gatan/gångväg?

Förslag - bygg en anslutande trappa även på andra sidan stängslet som leder till gångväg/gata. Förutom att göra det lättare att ta sig till idrottsarenorna skulle även säkerheten förbättras och en stor mängd fallskador undvikas. Eftersom det skett en hel del skjutningar i området (framförallt i Sättra centrum), så anses vägen från Bredäng centrum säkrare för barn/ungdomarna varav det är denna väg som är närmast till idrottsanläggningarna från t-banan.



Med vänlig hälsning

