

PM

PARKERINGSGARAGE ASPHOLMEN ANSLUTNING VIA VÅRBERG SVÄGEN



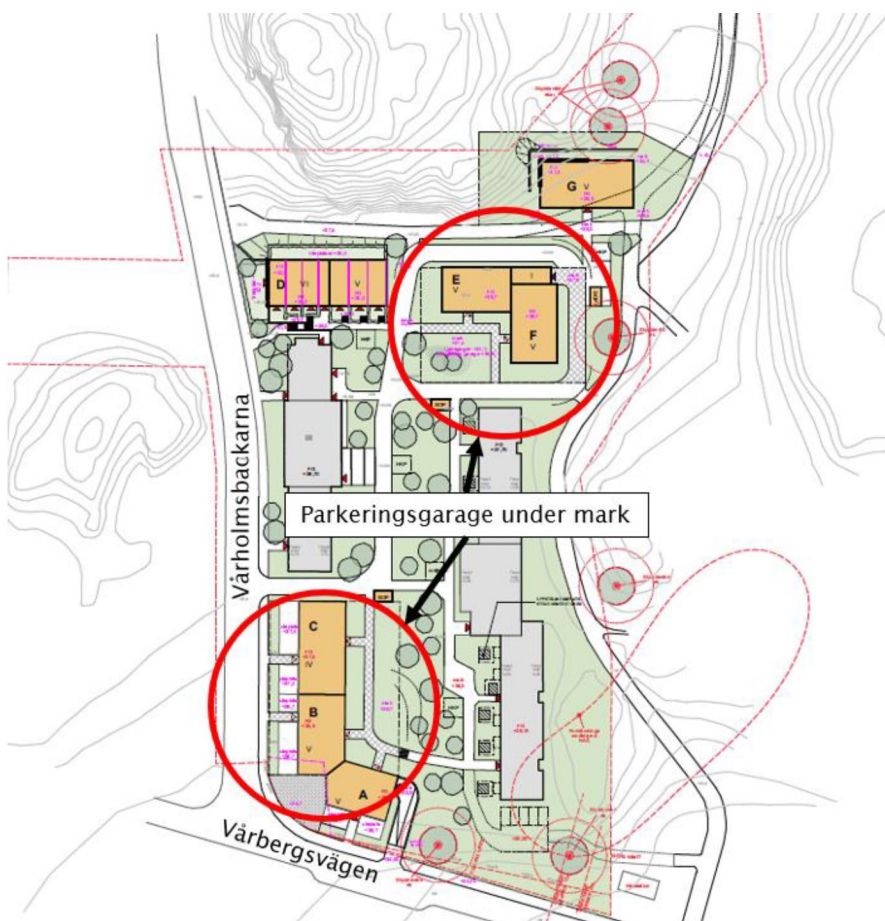
GRANSKNINGSHANDLING
2021-01-22

1 INLEDNING OCH BAKGRUND

Ett detaljplanearbete pågår för fastigheten Aspholmen 1 i Vårberg. Fastigheten ligger i korsningen Vårbergsvägen och Vårholmsbackarna, cirka 300 meter från Vårbergs centrum. I planen föreslås att bygga fyra nya bostadshus med sammanlagt 140 lägenheter. I kvarteret finns idag en tidigare skola som är ombyggd till bostäder dels i form av två tegelbyggnader med lägenheter, dels i form av två träbyggnader med sammanlagt 12 radhus i båda. Kvarteret innehåller i dagsläget totalt 75 hyreslägenheter.

Detaljplaneförslaget ger möjlighet till komplettering med fyra nya bostadshus varav två ersätter de befintliga radhusen, ett föreslås längs med Vårbergsvägen och ett föreslås ovanpå parkeringsytan i områdets nordvästra del mot befintlig gång- och cykelväg. Den nya bebyggelsen föreslås kunna uppföras i fyra respektive tio våningar och innehålla totalt cirka 190 hyreslägenheter i varierande storlekar. Tolv befintliga hyresrätter i de två radhuslängorna kommer att rivas och ersättas med flerbostadshus. Fastighetsägaren har för avsikt att erbjuda hyresgästerna bostad inom det nya bostadsbeståndet.

Vad gäller parkering så planeras det för 2 parkeringsgarage under mark. Figur 1 visar en situationsplan med parkeringsgaragen utmärkta.



Figur 1 - Planerade parkeringsgarage

Som visas i figur 1 så planeras infarten till södra parkeringsgaraget att ske från Vårbergsvägen.

Det har kommit in synpunkter från Stockholms stad angående placeringen av infarten till södra garaget. Dessa synpunkter handlar bland annat om korsande av heldragen linje som separerar köriktningarna på Vårbergsvägen. Även mängden trafik på Vårbergsvägen har varit en huvudsaklig synpunkt. Stockholm stad ser hellre att infarten till garaget sker på västra sidan utmed Vårholmsbackarna.

Syftet med detta PM är att motivera placeringen utmed Vårbergsvägen och påvisa vilka effekter det eventuellt skulle ha på trafiksituationen ur ett tillgänglighets- och säkerhetsperspektiv. Utredningen ska även belysa de för- och nackdelar som en placering längs Vårholmsbackarna medför.

2 NULÄGESBESKRIVNING

Vårbergsvägen som går söder om planerat parkeringsgarage har en ungefär 10,8 meter bred körbana för motortrafik och 2,5-2,7 meter trottoar på varje sida. Hastighetsgränsen på Vårbergsvägen är 50 km/h. 2014 var dygnstrafiken på Vårbergsvägen ungefär 1800 fordon per dygn. En in- och utfart på norra sidan av Vårbergsvägen innebär korsande av den norra trottoaren, samt korsande av heldragen linje, se figur 2.



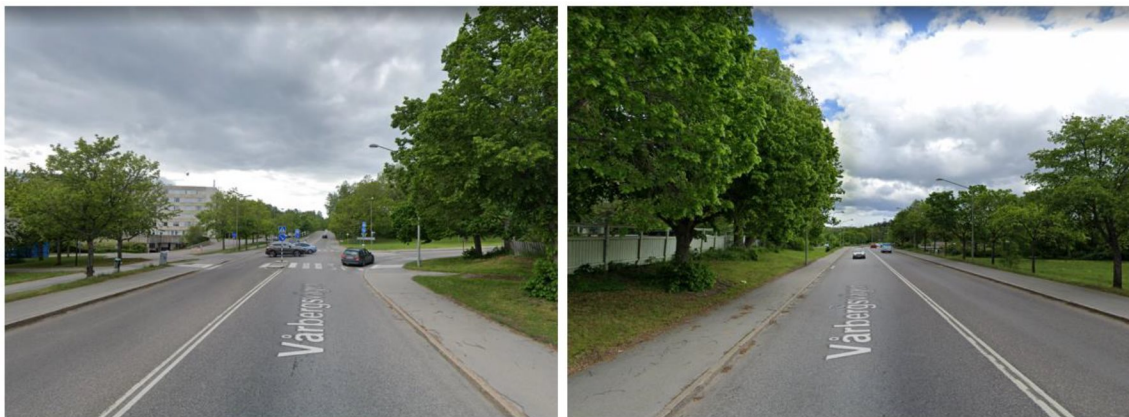
Figur 2 - Heldragen linje skiljer köriktningarna på Vårbergsvägen. Källa: Google Maps

Vad gäller korsande fordon av heldragen linje så finns det ett antal utfarter/korsningar längs Vårbergsvägen där linjen lokalt är streckad för att tillåta korsande fordon, se figur 3.



Figur 3 - Exempel på streckade linjer mellan köriktningarna vid utfart/korsning. Observera att detta endast är några exempel längs Vårbergsvägen.

Siktförhållandena vid planerad infart till garaget bedöms efter en översiktlig kontroll vara goda. Figur 4 visar sikten österut respektive västerut.



Figur 4 - Till vänster visas sikten västerut och till höger visas sikten österut. Källa: Google Maps

Sikten västerut bedöms vara minst 200 meter och sikten österut går bort till korsningen Vårbergsvägen/Svanholmsvägen. Till den korsningen är det ungefär 140 meter. Sikten är alltså god och uppfyller kraven enligt VGU med god marginal. Observera att detta är en bedömning baserad på kontroll i digital kartmiljö och kan komma att behöva utredas vidare mer i detalj i senare skede.

Vårholmsbackarna är en mindre gata och som i jämförelse hade ungefär 200 fordon per dygn 2014.

3 MOTIVERING TILL ANSLUTNING VIA VÅRBERGSVÄGEN

Korsande av heldragen linje längs Vårbergsvägen

Det finns många exempel på utfarter och korsningar längs Vårbergsvägen där den heldragna linjen mellan körriktningarna lokalt är streckad för att tillåta korsande fordon. Det finns alltså en enkel åtgärd för att göra denna manöver tillåten. Bedömningen är därför att det inte är rimligt att avfärda föreslagen anslutning längs Vårbergsvägen på grund av en heldragen mittlinje längs Vårbergsvägen.

Trafiksäkerhet

Faktorer som påverkar trafiksäkerheten är bland annat:

- Hastighet
- Siktförhållanden
- Trafikmängd på huvudgata

Hastigheten på Vårbergsvägen är idag 50 km/h och har ett dygnsflöde på ungefär 2000 fordon per dygn (räknar med en viss ökning sen 2014), vilket inte är en speciellt hög trafikmängd med tanke på standarden på Vårbergsvägen. Sikten är god från planerad utfart och det bedöms finnas gott om tid att hitta en lucka för att säkert ta sig ut på Vårbergsvägen, som vid övriga utfarter längs Vårbergsvägen. Det är även ett förhållandevis lågt antal fordon som ska ta sig in och ut från parkeringsgaraget under dimensionerande timme.

I samband med en generell förtätning längs Vårbergsvägen är planen att på sikt omvandla Vårbergsvägen från en bred matargata till en mer stadsmässig gata. Detta innebär att biltrafiken får mindre utrymme till fördel för gång- och cykeltrafiken¹. Detta kan komma att innebära hastighetssänkningar, avsmalningar och andra typer av korsningspunkter som ger Vårbergsvägen en lugnare karaktär. Lägre hastigheter och trafikflöden ökar säkerheten då fordon ska ta sig ut från det planerade parkeringsgaraget. Baserat på dessa resonemang anses inte trafiksäkerheten vara en faktor som i sig kan avfärda föreslagen garageanslutning utmed Vårbergsvägen.

Övriga förutsättningar

Föreslagen anslutning längs Vårbergsvägen innebär att antalet parkeringsplatser och lägenheter kan maximeras. Detta beror till stor del på fysiska förhållandena vid planerad anslutning längs Vårbergsvägen. Här är sikten god och höjdskillnaderna små, vilket innebär att rampens längd kan hållas nere.

Att ansluta till parkeringsgaraget från Vårholmsbackarna innebär en längre ramp på grund av höjdskillnaderna mellan planerat garage och Vårholmsbackarna. Detta skulle innebära att antalet parkeringsplatser och antal lägenheter skulle behöva reduceras på grund av rampen. Det finns också nackdelar med att ha en anslutning mot en huvudgata med brant lutning. Detta påverkar både sikt och säkerhet negativt, speciellt vid halt väglag. En fördel med att ansluta via Vårholmsbackarna är att trafikflödet är väldigt lågt.

¹ Stockholms stads hemsida <https://vaxer.stockholm/projekt/varbergsvagen> - Hämtad 2021-01-22