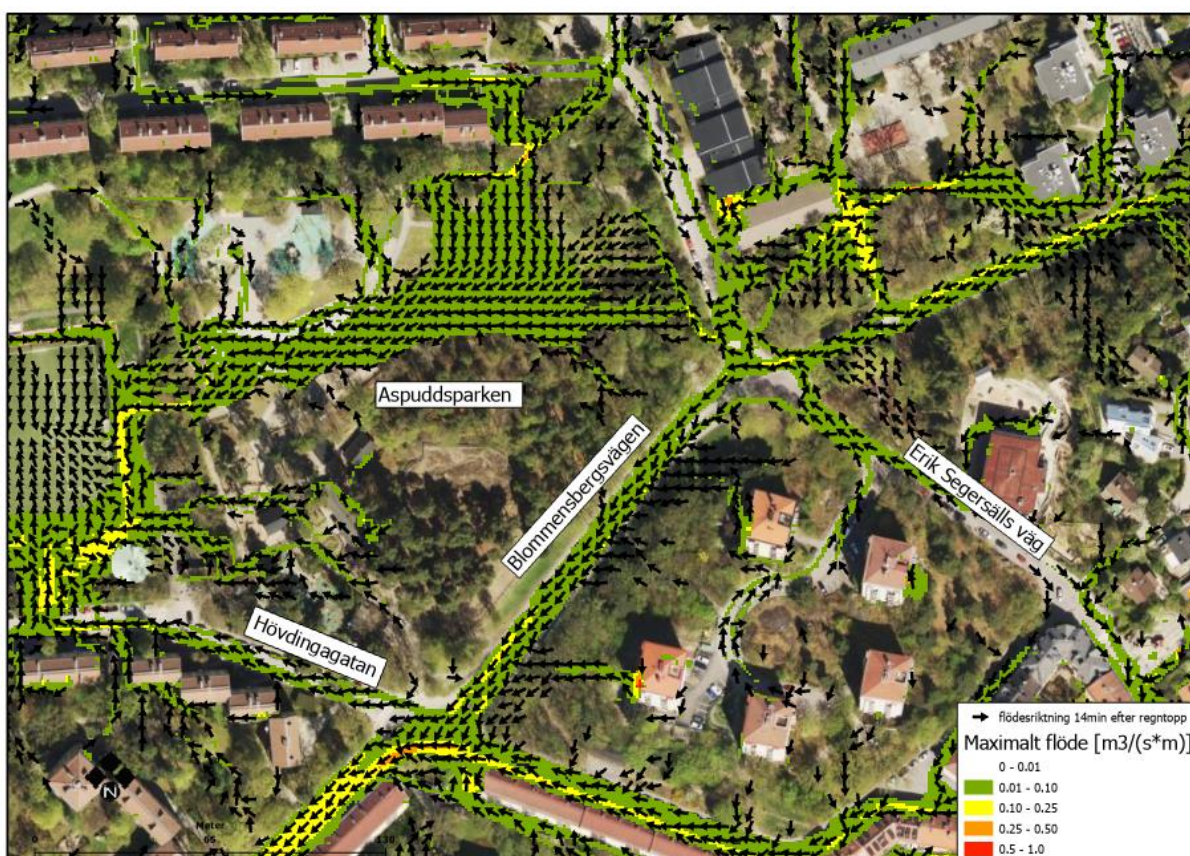


Blommensbergsvägen skyfallsutredning

Med planerad höjdsättning så kommer flödet ändras något så att mer vatten rinner längs Blommensbergsvägen mot Aspuddens IP istället för som i nuläget mot i Aspuddsparken. När Aspuddsparken fylls upp rinner även vatten där vidare till Aspuddens IP. Skillnaden i vattendjup mellan befintligt och framtida blir endast marginell.

Flödesvägar

Med föreslagen höjdsättning kommer flödesvägarna ändras något så att större andel vattnet rinner åt sydväst längs Blommensbergsvägen istället för att rinna in Aspuddsparken, se Figur 1 och Figur 2. Flödet ändras på grund av att den planerade höjdsättningen av Blommensbergsvägen hindrar vatten från att rinna in i grönytan nordost om korsningen mellan Blommensbergsvägen och Erik Segersälls väg samt att bomberingen av vägen gör att vattnet rinner åt sydväst istället för att rinna in i Aspuddsparken. För befintliga förhållanden vatten från grönytan vidare åt sydväst ner i Aspuddsparken medan det för framtida förhållanden istället rinner längs Blommensbergsvägen åt sydväst för att sedan rinna västerut längs Hövdingagatan mot Aspuddens IP. När Aspuddsparken fylls upp rinner vatten vidare till Aspuddens IP och således hamnar vattnet på samma plats både för befintliga och framtida förhållanden.



Figur 1. Maximalt flöde för ett klimatkompenserat 100-årsregn för befintliga förhållanden.



Figur 2. Maximalt flöde för ett klimatkompenserat 100-årsregn för framtida förhållanden.

Vattendjup

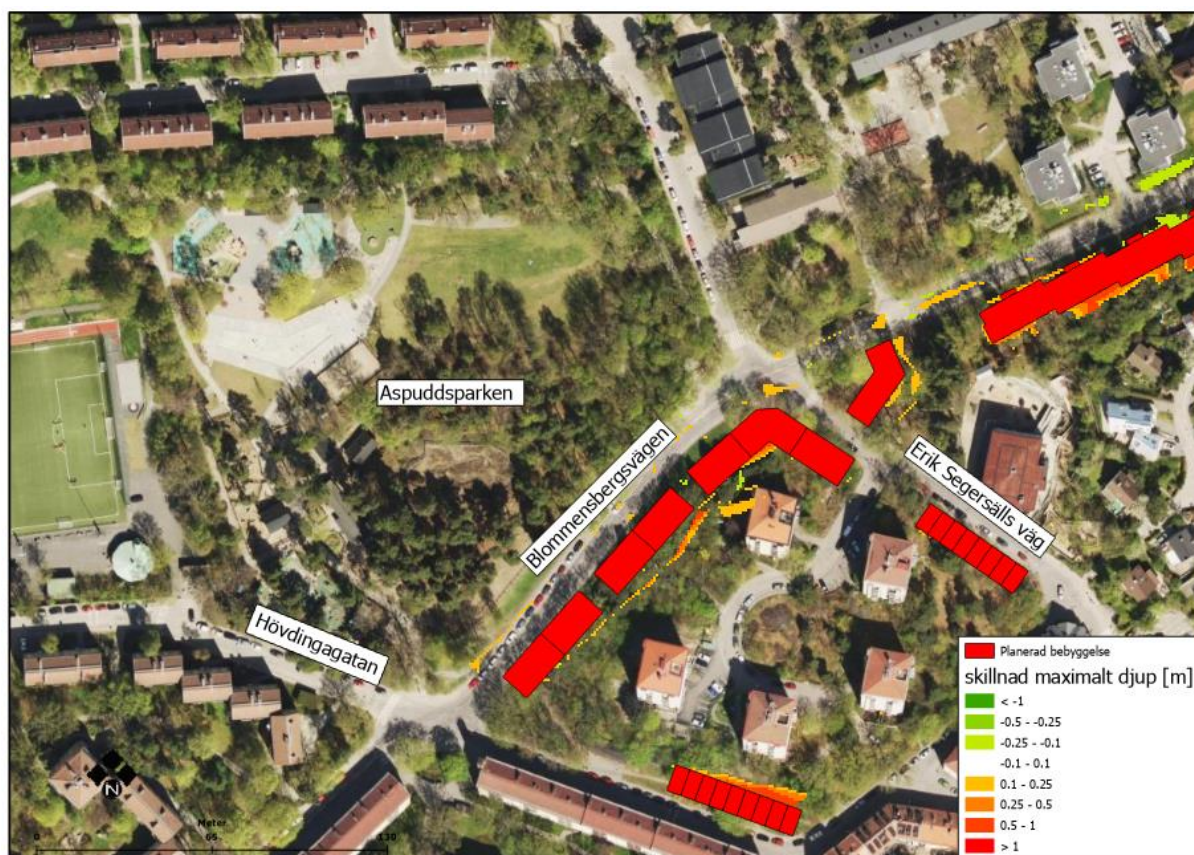
Skillnaden i vattendjup och utbredning mellan framtida förhållanden och befintliga förhållanden är endast marginell, se Figur 3, Figur 4 och Figur 5.



Figur 3. Maximalt djup för befintliga förhållanden för ett klimatkompenserat 100-årsregn.



Figur 4. Maximalt djup för framtida förhållanden för ett klimatkompenserat 100-årsregn.



Figur 5. Skillnad i maximalt vattendjup mellan framtida och befintligt.

Version	Datum	Beskrivning	Upprättat	Granskat	Godkänt
1	2021-05-07	Utlåtande skyfall	Martin Rosén	Martin Rosén	Mia Sklenar

Detta dokument är framtaget av Norconsult AB som del av det uppdrag dokumentet gäller. Upphovsrätten tillhör Norconsult. Beställaren har, om inte annat avtalats, endast rätt att använda och kopiera redovisat uppdragsresultat för uppdragets avsedda ändamål.