



PM Avfallshantering

Klubbacken, Dp 2020-09513
Primula Byggnads

Denna PM Avfallshantering omfattar Primula Byggnads planerade exploatering av Klubbacken, Hägersten.

Förutsättningar

Projektet omfattas av tio bostadshus fördelade på fastigheter. Hus 1-5 är beläget i Kv 1, Hus 6-7 i Kv 2, Hus 8-9 i Kv 3 och Hus 10 i Kv 4. Två parkeringsgarage under mark finns under Hus 2-4 och 6-7. I markplan i Hus 1 finns lokalytor, i övrigt omfattas bebyggelsen endast av bostäder.

Mobil sogsug

Ett gemensamt mobil sopsugssystem förslås för hantering av restavfall. Systemet ansluts till Hus 1-7. Hus 8-10 föreslås lämna sitt restavfall i Hus 4-7.

Källsortering

Varje hus förses med miljörum för sortering av pappersförpackningar, tidningar, wellpapp, plastförpackningar, metallförpackningar, färgat och ofärgat glas liksom grovsopor.

Projektsammanställning

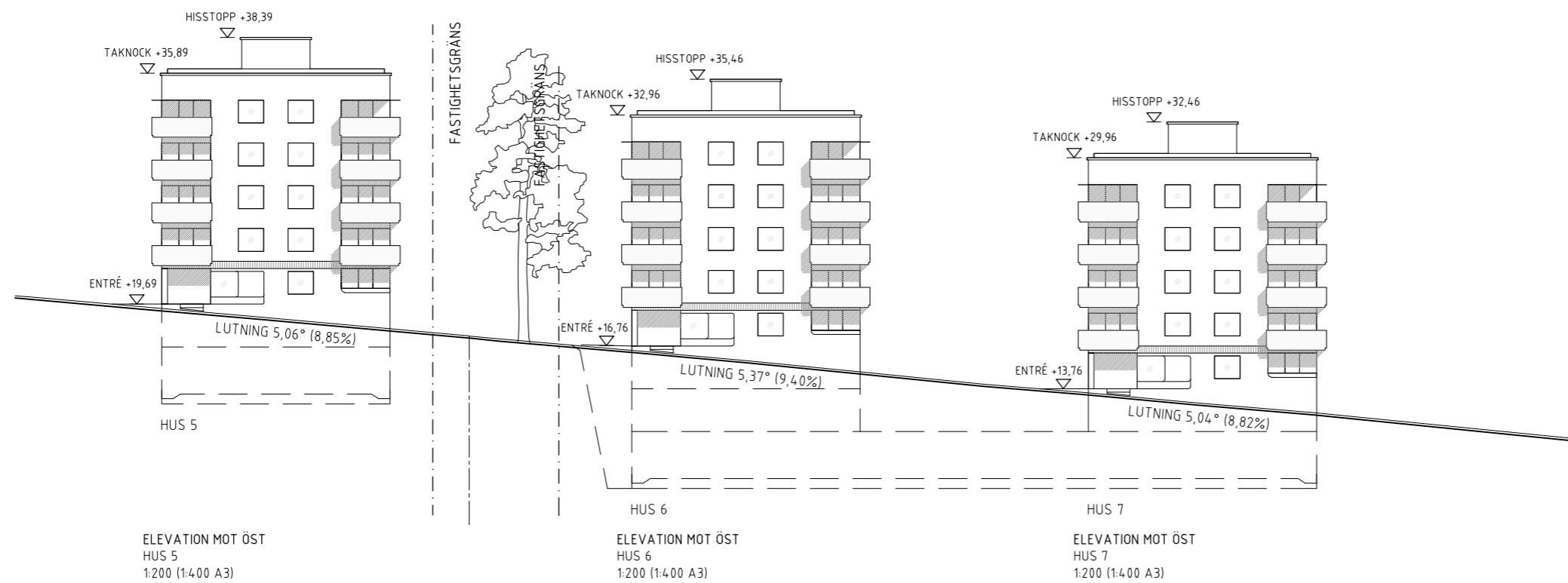
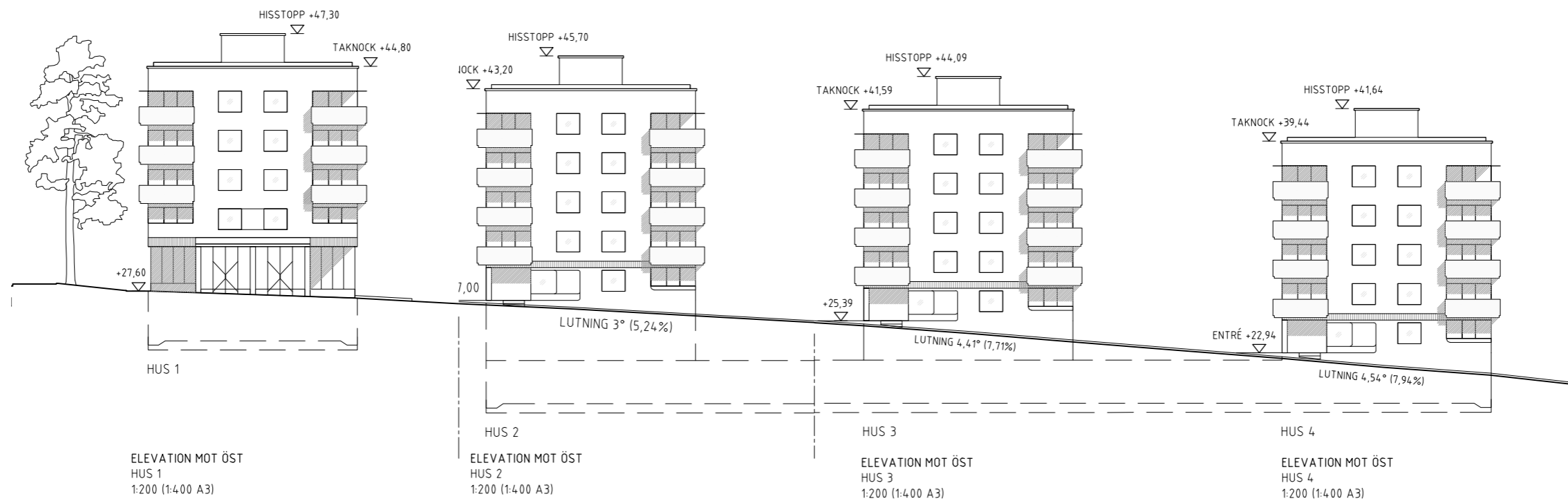
Antal lägenheter:	142
Bostäder	Liter per vecka
Restavfall:	8580
Matavfall:	
Pappersförpackningar:	3550
Tidningar:	1420
Plastförpackningar:	3550
Metallförpackningar:	284
Färgat glas:	284
Ofärgat glas:	142
Lokaler	Liter per vecka (uppskattade)
Restavfall:	80
Pappersförpackningar:	200
Tidningar:	0
Plastförpackningar:	180
Metallförpackningar:	16
Färgat glas:	8
Ofärgat glas:	4
Matavfall	60



4.3 Angöring av hämtfordon för avfall

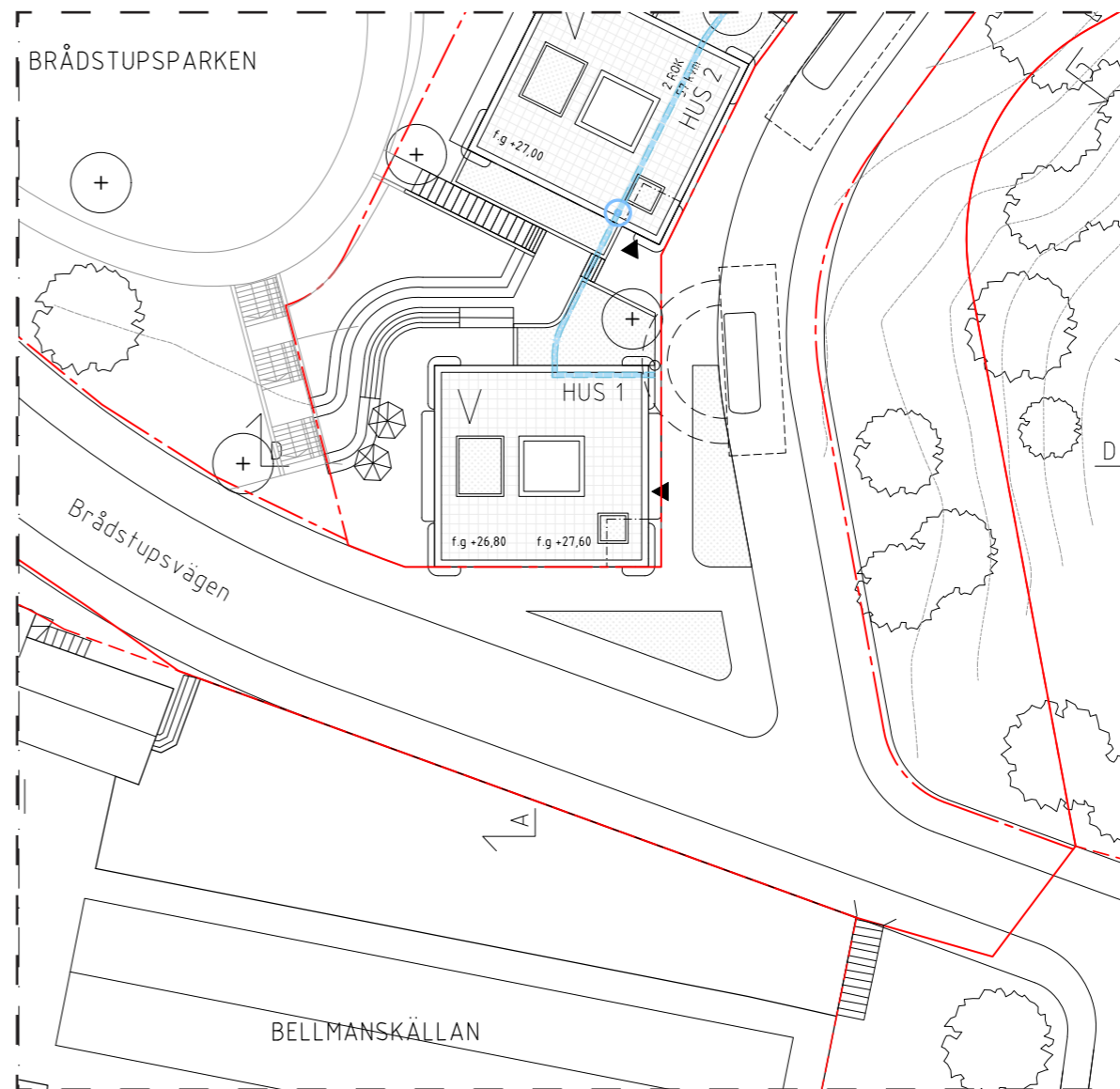
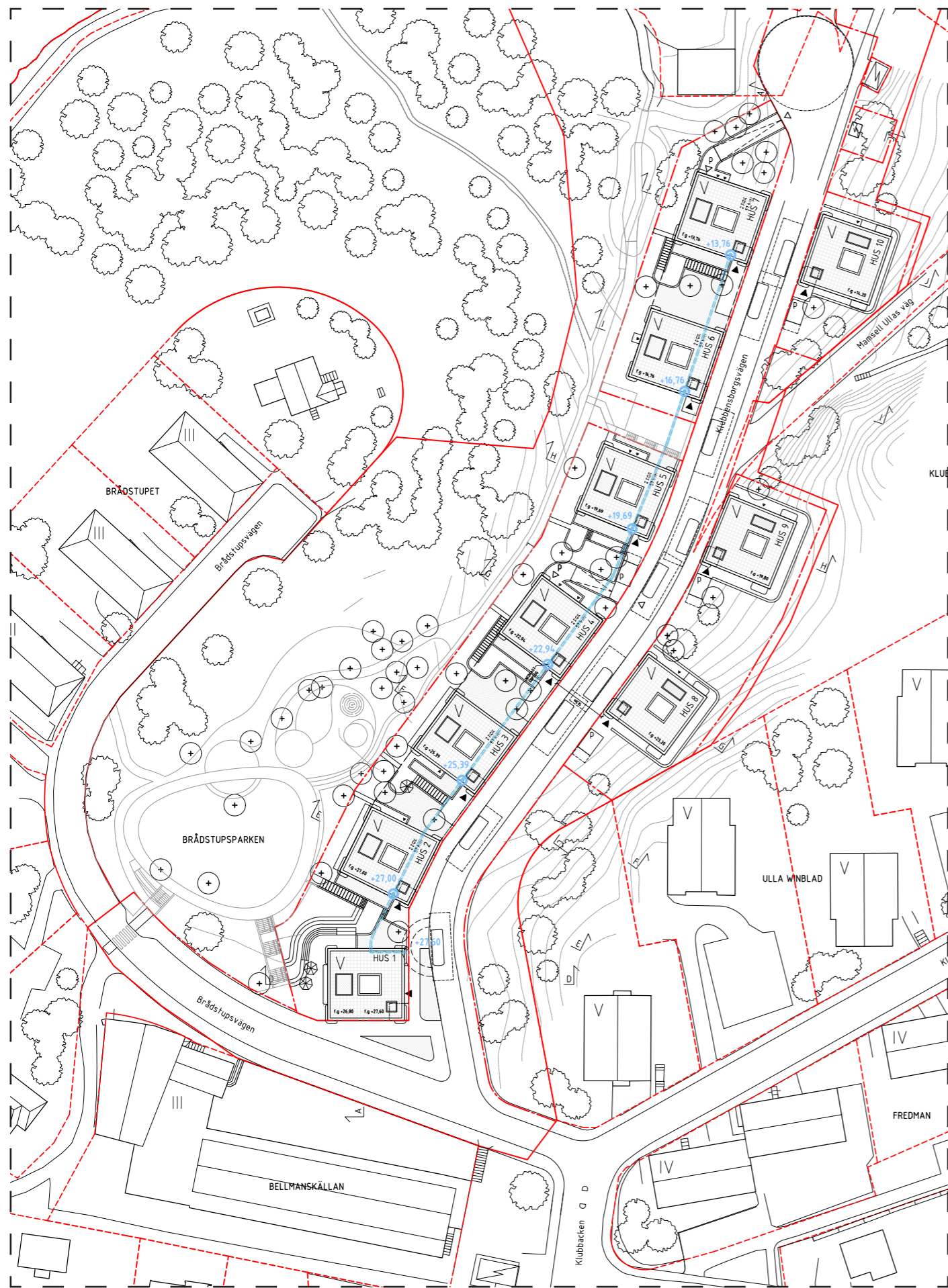
Uppställningsplatser för hämtfordon av dragkärl anordnas längs Klubbensborgsvägen framför respektive hus. Bredd på ny gata planeras till 11,5m (3+5,5m+3m).

Docknings- och uppställningsplats för mobil sopsug anordnas på Klubbensborgsvägen utanför Hus 1 då gatans lutning längs Klubbensborgsvägen är större än vad som tillåts för uppställningsplatser och då vändplats vid Brådstupsvägens slut har otillräckliga mått för att hämtfordon ska kunna vända.



Gatusektion, Klubbenborgsvägen

Gatans längdsträckning och lutning vid resp uppställningsplats



Uppställningsplats vid Hus 1, Brådstupsvägen

Mobil sogsug

Ett gemensamt mobilt sopsugssystem förslås för hantering av restavfall. Systemet ansluts till Hus 1-7. Hus 8-10 föreslås lämna sitt restavfall i Hus 4-7.

Uppställningsplats och dockning

Uppställningsplats för sopsugsbil anordnas vid Hus 1

Dimensionering

Antal lägenheter:	142 st
	Liter per vecka
Restavfall, bostäder:	8055

Princip sträckning mobilt sopsugssystem