

GYF Sparrmansbacke södra huset

Samrådshandling 2023-05-05



BERGSUNDET

topia landskapsarkitekter

Grönytefaktor - beräkning

Kvarteret är 1465 kvm och ska uppfylla GYF-faktor 1.

Koncept

Gestaltningens bärande idé är att samspela med, underordna sig och framhäva den befintliga naturen på platsen. Naturen vandrar ner från berget till gården och skapar en sömlös övergång från naturmark till byggd gård. Planteringar kopplar till områdets naturliga flora och såväl markmaterial som utrustning inspireras av platsens material och färgsкала.

Vegetation

Tilldelat karaktärshabitat är barrskog och för att stödja denna naturtyp föreslås följande exempel på arturval: Träd: tall, rönn, häggmispel, buskar: en, hassel, brakved. För att värna den biologiska mångfalden och bidra till det naturliga arturvalet planteras slänten som ansluter till naturmarken med växter som anknyter till den befintliga naturen.

Sociala värden

På gården finns två stora gemensamma uteplatser och en för mindre sällskap. Det finns en sandlåda och lek för yngre barn.

Dagvattenhantering

Fördrojning av dagvatten sker i nedsänkta planteringar.

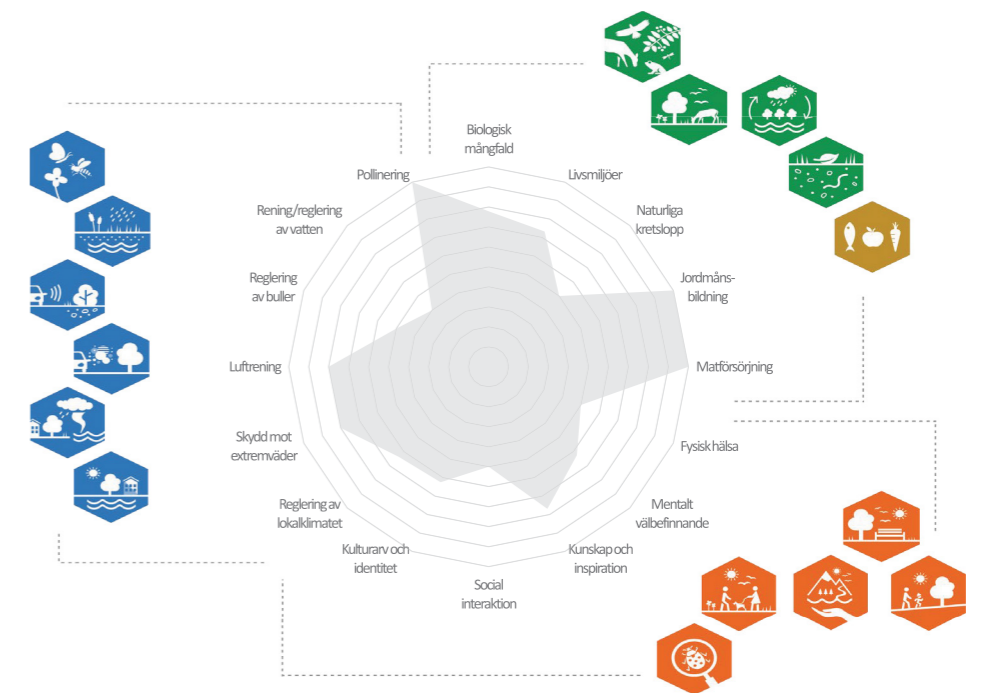
YTA	ANTAL	AREA	FAKTOR	BERÄKNAD AREA	EKOSYSTEMJÄNSTER
DELFAKTORER FÖR GRÖNSKA					
Bevarad naturmark	-	107	1,6	171	St ödj . Kul t . Regl .
Ej underbyggd växtbädd	-	180,3	1,6	288	St ödj . Regl .
Växtbädd på bjälklag ≥800 mm djup	-	167	1,5	251	St ödj . Regl .
Växtbädd på bjälklag 600-800 mm djup	-	18	0,4	7,2	St ödj . Regl .
Växtbädd på bjälklag 200-600 mm djup	-	1	0,2	0	St ödj . Regl .
Grönt tak med ≥600 mm djup växtbädd	-	0	1,0	0	St ödj . Kul t . Regl .
Grönt tak med 300-600 mm djup växtbädd	-	0	0,4	0	St ödj . Kul t . Regl .
Grönt tak med 120-300 mm djup växtbädd	-	0	0,3	0	St ödj . Kul t . Regl .
Grönt tak med 50 - 120 mm djup växtbädd	-	0	0,1	0	Kul t . Regl .
Gröna väggar med växtsubstrat	-	0	0,7	0	Kul t . Regl .
Växtbädd balkonger	-	0	0,3	0	Kul t .
TILLÄGGSFAKTORER FÖR GRÖNSKA					
Fältski					
Diversitet i fältski	-	227	0,5	114	St ödj . Kul t . Regl .
Diversitet på gröna tak >120 mm	-	0	0,3	0	St ödj . Kul t . Regl .
Arturval från karaktärshabitat	-	227	0,5	114	St ödj . Kul t .
Fjärrisrabatt	-	27	1,0	27	St ödj . Kul t . Regl .
Biologisk diversitet					
Buskar generellt					
Buskar generellt	-	314	0,3	94	St ödj . Kul t . Regl .
Bärande buskar	-	65	0,4	26	St ödj . Kul t . Regl .
Biologisk diversitet trädskikt					
Befintligt träd	0	0	3,2	0	St ödj . Kul t . Regl .
Nya stora träd (stam >30 cm)	5	125	2,8	350	St ödj . Kul t . Regl .
Nya mellanstora träd (stam 20-30 cm)	7	175	1,9	333	St ödj . Kul t . Regl .
Nya små träd (stam 16-20 cm)	2	50	1,4	70	St ödj . Kul t . Regl .
Karaktärsträd	6	150	3,0	450	St ödj . Kul t .
Bärande träd	6	150	0,4	60	St ödj . Kul t . Regl .
Biologisk diversitet vertikala grönska					
Grönska på väggar, murar, spaljéer, pergola mm	-	60	0,5	30	St ödj . Kul t . Regl .
Biologiska och rekreativa gestaltungs-element					
Holkar, bikupor, faunadepåer mm	10	50	1,0	50	St ödj . Kul t .
Habitatstärkande livsmiljöer	-	5	2,0	10	St ödj . Kul t .
Rekreativa värden					
Skola/förskola	-	0	1,2	0	Kul t .
Odlingstyper	-	3,5	0,7	2	St ödj . Kul t . Regl .
Balkonger, takterrasser och växthus för odling	-	0	0,5	0	St ödj . Kul t . Regl .
Gemensamma takterrasser	-	0	0,2	0	Kul t .
Synliga gröna tak	-	0	0,05	0	Kul t .
Grönskande förgräsmark	-	26,6	0,3	8	Kul t .
Pergolor o.dyl.	-	21	0,3	6	Kul t . Regl .
Blomsterprakt i fältski	-	38,4	0,2	8	Kul t . Regl .
Buskar med ätliga bär och frukter	-	64,5	0,2	13	St ödj . Kul t .
Fruktträd och blommande träd	8	200	0,2	40	St ödj . Kul t .
Reglering av lokalklimat					
Träd placerade så att de ger lövsugga	8	200	0,4	80	Kul t . Regl .
Pergolor, lövgångar mm som ger lövsugga	-	21	0,5	11	Kul t . Regl .
Fierskiktad växtlighet	-	190,8	0,1	19	Kul t . Regl .

YTA	ANTAL	AREA	FAKTOR	BERÄKNAD AREA	EKOSYSTEMJÄNSTER
DELFAKTORER FÖR VATTEN					
Vattenytor i dammar, bäckar och diken	-	0	1,0	0	St ödj . Kul t . Regl .
Öppna hårdgjorda ytor	-	0	0,3	0	St ödj . Regl .
Halvöppna hårdgjorda ytor	-	83,5	0,2	17	St ödj . Regl .
Hårdgjorda ytor med fogar	-	263,3	0,05	13	St ödj . Regl .
Täta ytor	-	186,5	0,0	0	St ödj .
TILLÄGGSFAKTORER FÖR VATTEN					
Biologisk diversitet vatten					
Biologiskt tillgängliga permanenta vattenytor	-	0	4,0	0	St ödj . Kul t . Regl .
Vegetationsytor med tillfälligt kvardröjande vatten	-	0	2,0	0	St ödj . Kul t . Regl .
Förd. av dagvatten från hårdgjorda ytor i dammar och fuktstråk	-	0	0,2	0	St ödj . Regl .
Avvattnings av hårdgjorda ytor till växtbäddar	-	171,1	0,2	34	St ödj . Regl .
Rekreativa värden					
Vattenspeglar	-	0	0,5	0	Kul t .
Fontäner, cirkulativa anläggningar o.dyl.	0	0	1,0	0	Kul t . Regl .
Reglering av lokalklimat/vatten					
Vattensänkar i damm o.dyl.	-	0	0,5	0	Regl .
Uppsamling av regnvatten för bevattning	-	0	0,1	0	Regl .
Förd. av dagvatten från hårdgjorda ytor i regasi	-	10	0,1	1	Regl .

Total summa (eko-effektiv yta): 2696
Kvarterets/ fastighetens yta: 1465

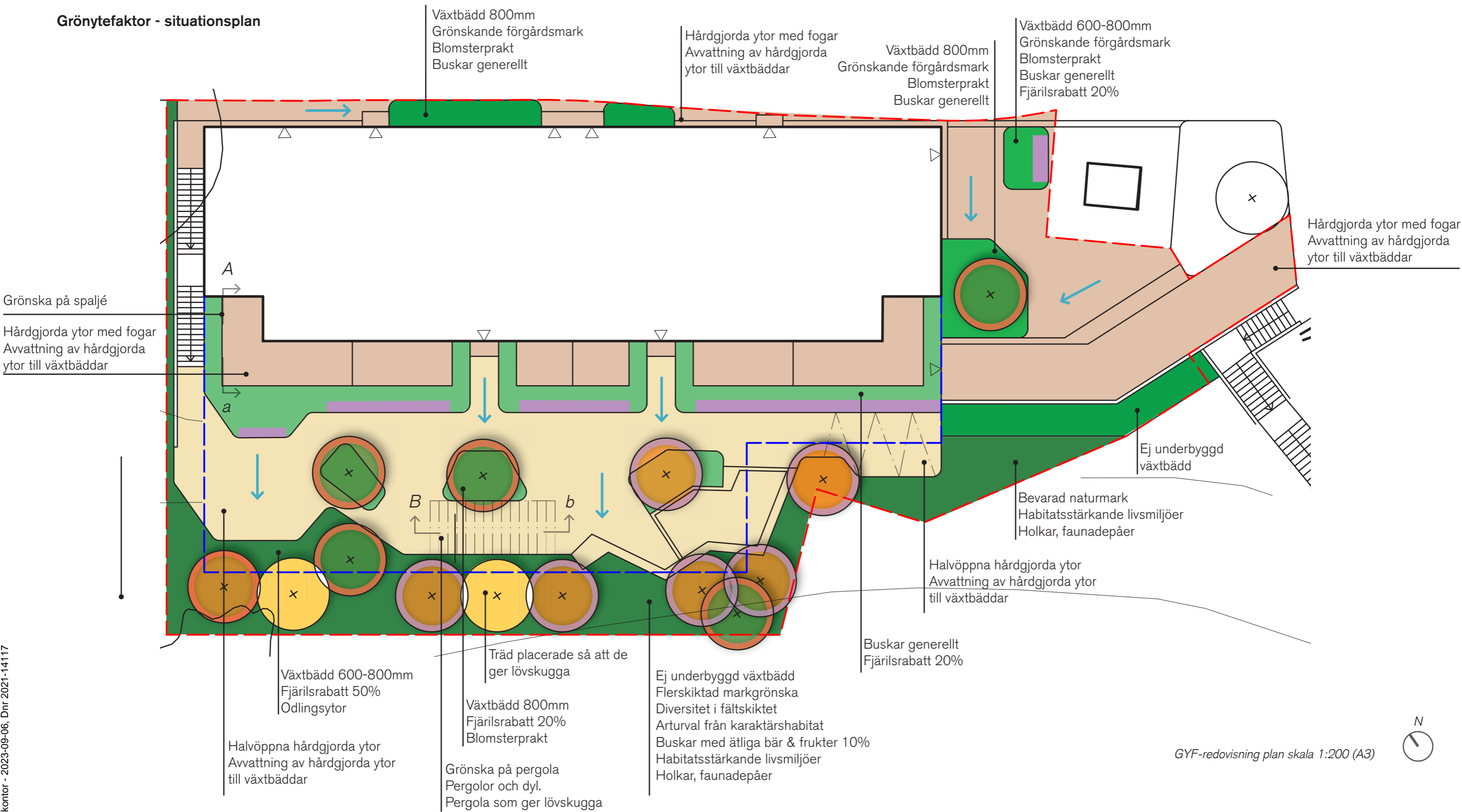
Uppnådd GYF-faktor: **1,84**

Balansräkning	Uppnått antal	Max antal	Uppnådd procent
Stödjande ekosystemtjänster	35	47	74%
Kulturella ekosystemtjänster	29	45	64%
Reglerande ekosystemtjänster	27	41	66%







Källor i koner för ekosystemtjänster: The New Design/ Boverket

Grönytefaktor - situationsplan



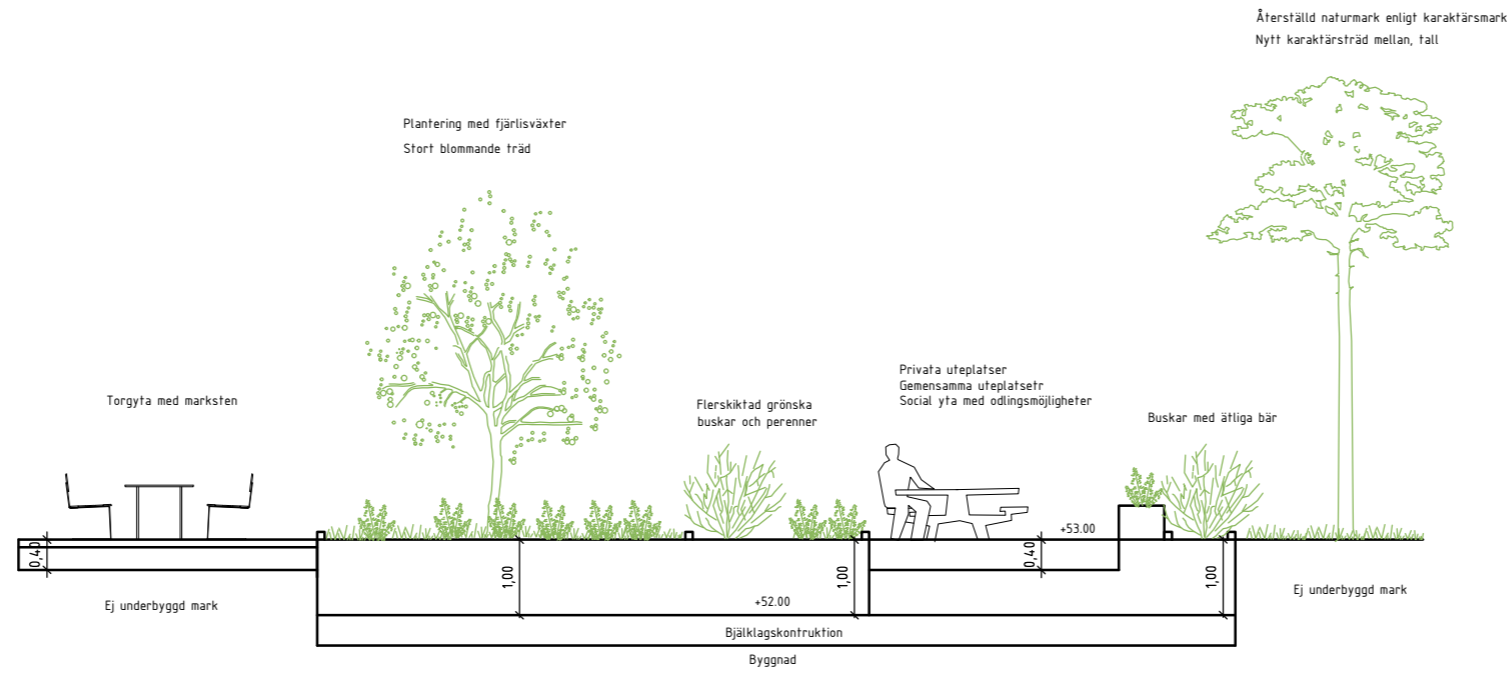
- 
Litet träd
- 
Mellanstort träd
- 
Stort träd
- 
Karaktärsträd
- 
Blommande/
bärande träd

-  Fastighetsgräns
-  Princip för avrinning mot grönytor
-  Fuktstråk
-  Del av gård på bjälklag
ÖK bjälklag +52.00

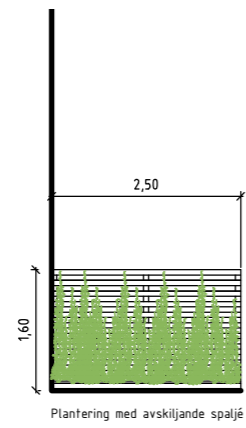
GYF-redovisning plan skala 1:200 (A3) 

Inkom till Stockholms stadsbyggnadskontor - 2023-09-06, Dnr 2021-14117

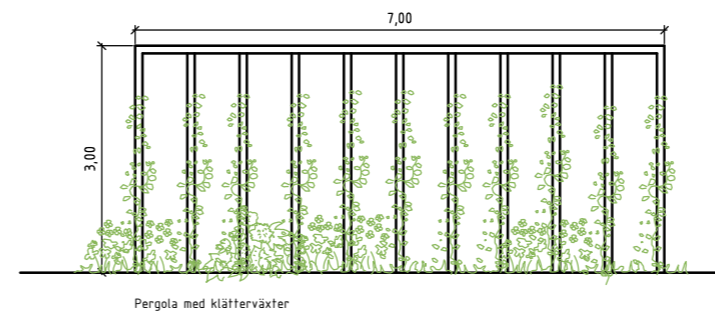
Grönnytefaktor - sektioner och fasader



Typsektion 1:100 (A3)



Fasad A-a 1:100 (A3)



Fasad B-b 1:100 (A3)