

2023-10-27

Parkeringsutredning Beckomberga

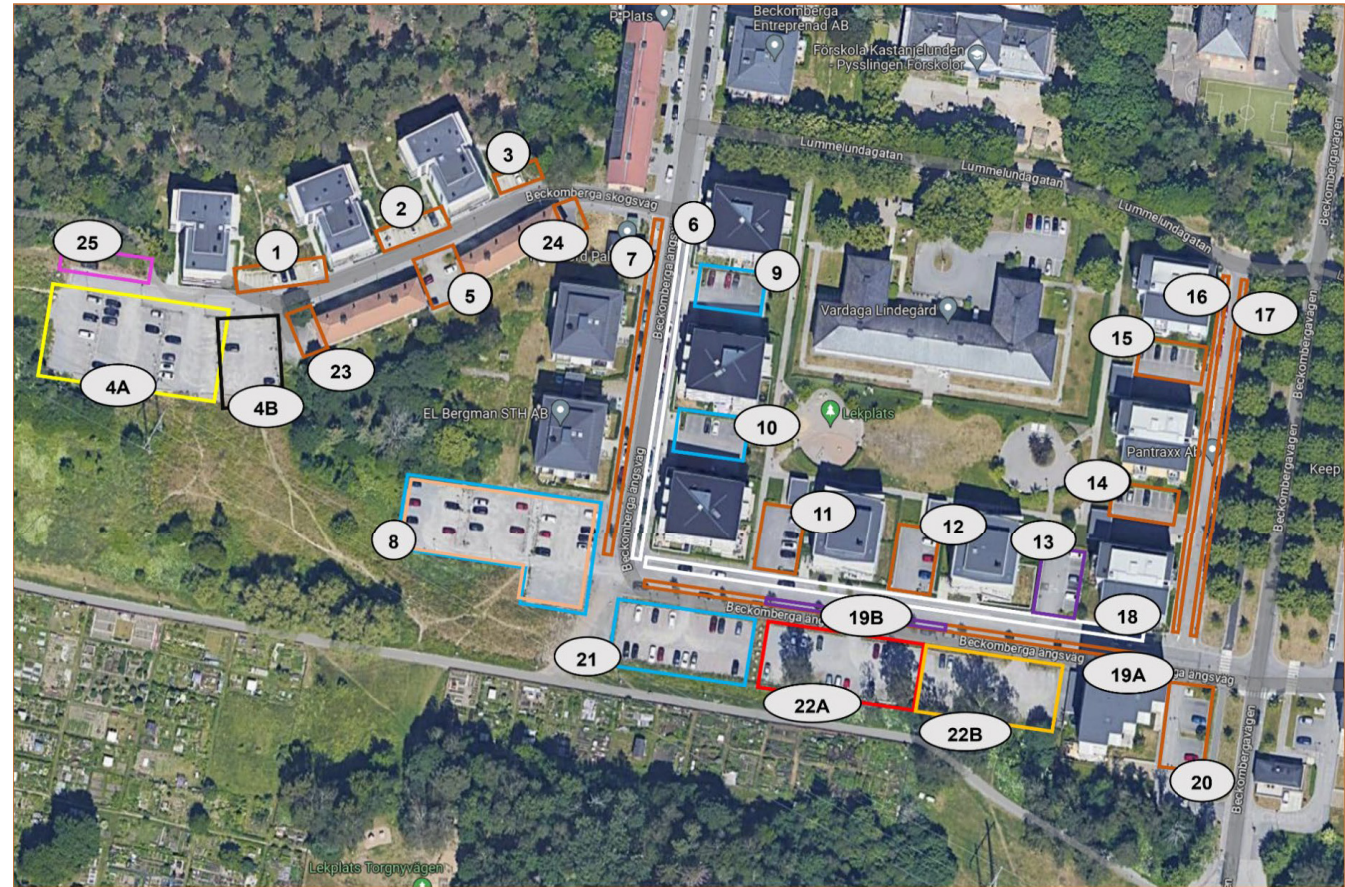
Inventering av befintlig parkering

Bakgrund till uppdraget

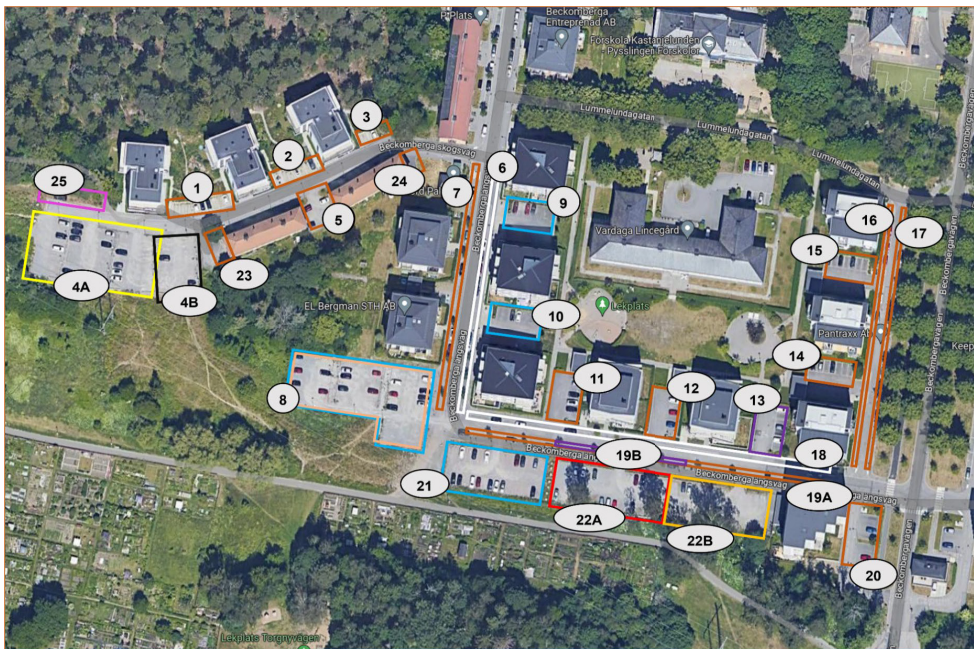
- ▶ Området som har utretts av Trivector är en del av Beckomberga, stadsdel i Bromma. Inom området finns olika typer av parkering men majoriteten av den parkering som finns utgörs av tre grusparkeringsytor där BRF:er hyr platser och förhyrda platser som ägs av BRF:er.
- ▶ Utifrån det angivna uppdraget och resultatet från inventeringen har en sammanställning och kort analys gjorts – denna visar beläggningen i området, alla platser som används och hur många platser som används samtidigt.
- ▶ Området utgörs till största delen av bostadsbebyggelse.

Parkeringsplatser i området idag

- ▶ Området idag består av tre olika typer av parkering:
 - Förhyrd parkering (ägs av BRF:er)
 - Grusparkeringsytor (hyrs av BRF:er)
 - Kanstensparkering (gratis besöksparkering)
- ▶ Totalt finns det 364 parkeringsplatser i området, varav:
 - 24 kantstensparkeringsplatser
 - 199 grusparkeringsplatser
 - 141 förhyrda parkeringsplatser
- ▶ En beläggningsstudie har genomförts vid två tillfällen under vecka 36
 - Onsdag 22:00 och torsdag 22:00



Beläggningsgrad för hela området



Inkom till Stockholms stadsbyggnadskontor - 2024-08-20, Dnr 2022-1 4964

- ▶ Beläggningsgraden för området skiljer sig marginellt för de två mätillfällena. Maximal beläggningsgrad för hela området är **72%**.
- ▶ Det finns således nästan 30% lediga parkeringsplatser inom området i helhet fördelat mellan de tre olika parkeringstyperna.
- ▶ Undersöks enbart de förhyrda parkeringsplatserna är beläggningsgraden som mest 71%.
- ▶ **De rödmarkerade ytorna är de tre grusparkeringar som ska exploateras och där parkeringsplatser byggs bort.**



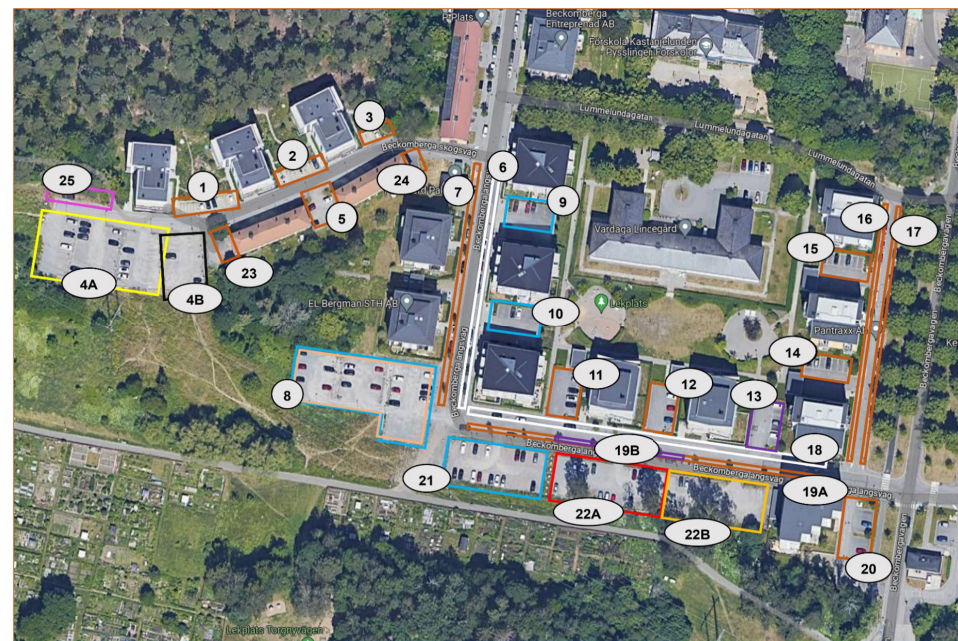
P-yta	Reglering	Antal platser	BRF	Beläggning onsdag kl. 22		Beläggning torsdag kl. 22	
				Antal fordon	Andel	Antal fordon	Andel
1	Förhyrda platser	8	-	7	88%	8	100%
2	Förhyrda platser	5	-	2	40%	4	80%
3	Förhyrda platser	3	-	2	67%	2	67%
4A	Förhyrda platser	44	Estrids krona	31	70%	31	70%
4B	Förhyrda platser	19	-	6	32%	5	26%
5	Förhyrda platser	8	-	6+3	113%	6+3	113%
6	Gratis parkering	7	Allmän platsmark	7	100%	7	100%
7	Förhyrda platser	7	-	6	86%	6	86%
8	Förhyrda platser	50	Pilblomman & Viden	34	68%	38	76%
9	Förhyrda platser	7	Pilblomman	6	86%	5	71%
10	Förhyrda platser	7	Pilblomman	7	100%	7	100%
11	Förhyrda platser	7	-	6	86%	6	86%
12	Förhyrda platser	7	-	4	57%	4	57%
13	Förhyrda platser	7	Tilia	6	86%	5	71%
14	Förhyrda platser	7	-	6	86%	7	100%
15	Förhyrda platser	7	-	5	71%	6	86%
16	Förhyrda platser	12	-	11	92%	11	92%
17	Förhyrda platser	17	-	14	82%	12	71%
18	Gratis parkering	17	Allmän platsmark	13	76%	12	71%
19A	Förhyrda platser	13	-	10	77%	8	62%
19B	Förhyrda platser	7	Tilia	3	43%	3	43%
20	Förhyrda platser	7	-	6	86%	6	86%
21	Förhyrda platser	29	Pilblomman	22	76%	21	72%
22A	Förhyrda platser	29	Lindarnas Park	14	48%	15	52%
22B	Förhyrda platser	28	Lindblomman	18	64%	18	64%
23	Förhyrda platser	4	-	2	50%	2	50%
24	Förhyrda platser	1	-	0	0%	0	0%
25	Privat tomtmark		Privat tomtmark	3	Felparkerade	3	Felparkerade
Totalt		364					

Beläggningsgrad uppdelat per parkeringstyp

- ▶ Grusparkering (förhyrda platser för olika BRFer)
 - Onsdag 22:00: Beläggningsgrad **63%**
 - Torsdag 22:00: Beläggningsgrad **64%**
- ▶ Kantstensparkering (gratis parkering)
 - Onsdag 22:00: Beläggningsgrad **83%**
 - Torsdag 22:00: Beläggningsgrad **79%**
- ▶ Övrig parkering (förhyrda platser som ägs av BRFer)
 - Onsdag 22:00: Beläggningsgrad **82%**
 - Torsdag 22:00: Beläggningsgrad **81%**
- ▶ **Max beläggningsgrad markerad i rött**

Hur många platser har respektive BRF i området?

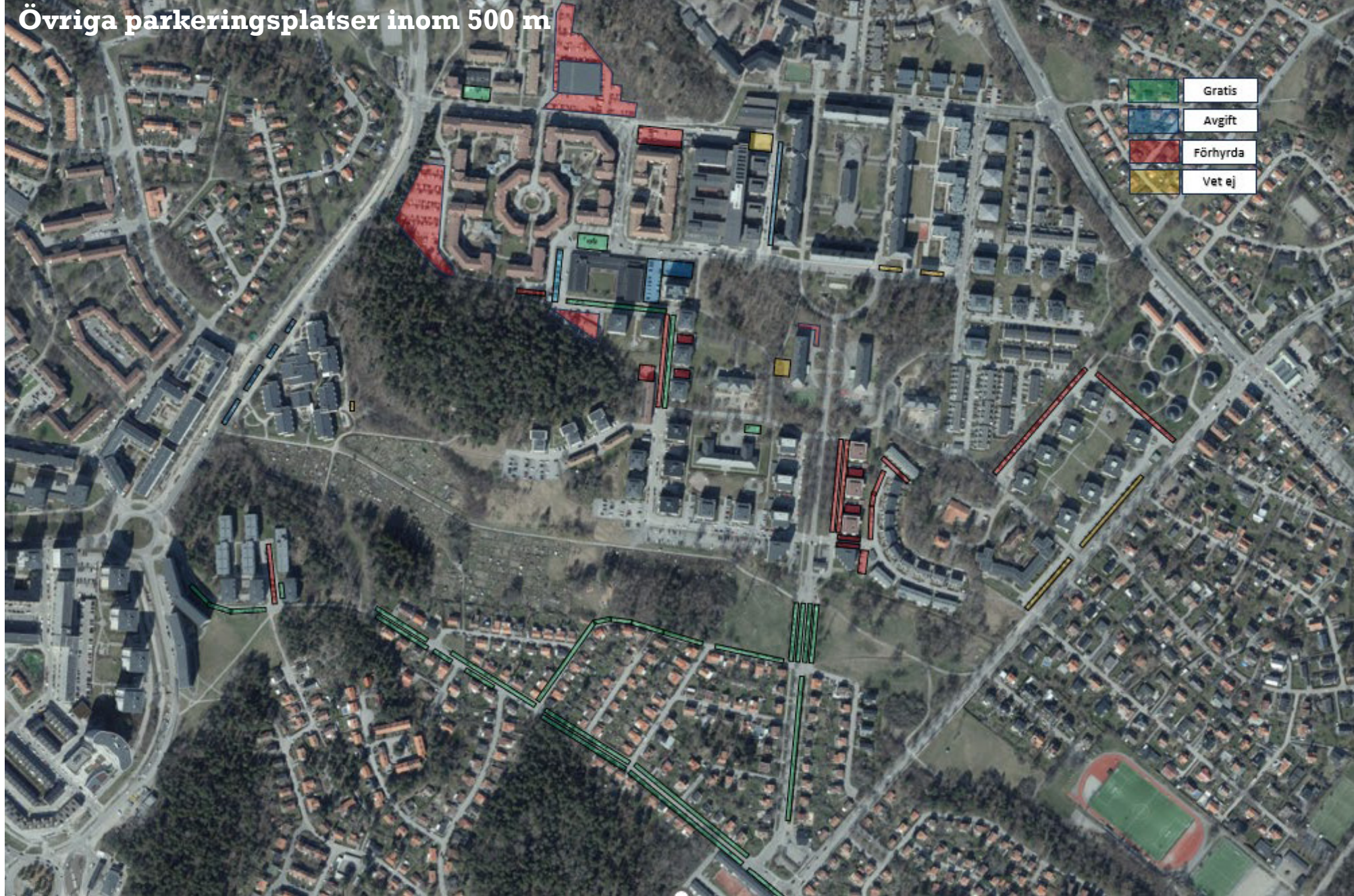
- ▶ Det finns sex identifierade bostadsrättsföreningar i området som tillsammans har 208 parkeringsplatser. Övrig parkering är kommunal kantstensparkering, icke identifierade BRFer eller består av grusparkering.
- ▶ De p-ytorna som är markerade i brunt har ingen skyltning som anger vilken BRF som parkerar där men ett antagande är att den fastighet som ligger i anslutning till p-ytan är den som använder platserna.
- ▶ P-ytor med skyltning över vilken BRF som har platserna:
 - **4A** Estrids krona: 44 p-platser
 - **8** Viden: 28 p-platser
 - **8, 9, 10, 21** Pilblomman: 65 p-platser
 - **13, 19B** Tilia: 14 p-platser
 - **22A** Lindarnas Park: 29 p-platser
 - **22B** Lindblomman: 28 p-platser



Övriga parkeringsplatser inom 500 meter

- ▶ I närområdet finns det en del parkeringsytor, se nästa sida för lokalisering av dessa platser.
- ▶ Följande parkeringsplatser har identifierats:
 - Gratis parkering: Ca 350 platser
 - Förhyrd parkering: Ca 600-650 platser
 - Avgiftsbelagd parkering: Ca 70 platser
 - Övrig parkering ej definierad
- ▶ Det finns en hel del parkering i närområdet, de mesta av den avgiftsfria parkeringen är kantstensparkering.
- ▶ Beläggningen på dessa parkeringsytor i närområdet är inte undersökt.
- ▶ Det kan även finnas platser i garage eller andra anläggningar, dessa har inte kunnat undersökas inom ramen för utredningen.

Övriga parkeringsplatser inom 500 m



Vem använder parkeringsplatserna?

- ▶ Vid inventeringen av parkeringsplatserna så samlades registreringsnummer från alla parkerade bilar in och har skickats till Transportstyrelsen för att få tillbaka vilka postnummer som är kopplade till bilarna.
- ▶ Totalt har 255 unika fordon stått parkerade vid de två räkningstillfällena, av dessa är 248 i trafik och 7 avställda.
 - Antagande att de fordon som är avställda har ställts av inför vintern, då avställningsdatum för i princip samtliga var nu under hösten. Dessa har inte räknats med i analysen.
- ▶ Totalt har sex hushåll fler än en bil.
- ▶ Av de 248 fordonen som är i trafik så har 185 (75%) av alla parkerade bilar har postadress inom utredningsområdet, vilket innebär att 63 (25%) fordon postadress utanför området.

Postorter	Antal fordon i trafik	Andel
Postnr i området (16863)	185	75%
Postnummer i närområdet (16XXX)	19	8%
Övriga Stockholm (1XXXX)	25	10%
Övriga Sverige (>2XXXX)	19	8%
Totalt antal unika fordon	248	

Vem använder parkeringsplatserna?

- ▶ Av de 63 fordon med postadress utanför området, så är:
 - 33 privatägda bilar
 - 30 företagsägda bilar
- ▶ Bland de som ägs av företag så är det svårt att dra slutsatser huruvida de som använder bilarna bor i området eller inte, men 22 av fordonen är registrerade på företag i Stockholmsområdet.
- ▶ Av de 33 privatägda bilarna så är 16 bilar registrerade på privatpersoner som bor i närområdet (närmsta postadresserna).

Fordon	Postnr Beckomberga	Postnr Bromma	Postnr Stockholm	Postnr Övriga Sverige
Privatägda fordon	183	16	6	11
Företagsbilar	2	3	19	8
Totalt	185	19	25	19

Vem använder parkeringsplatserna?

- ▶ Om man endast undersöker de tre markparkeringarna som ska byggas bort, så står det ca 130 unika fordon parkerade på de totalt 199 tillgängliga platserna.
 - Som mest står 128 bilar parkerade samtidigt på de tre markparkeringarna
- ▶ Av dessa är ca 80% privatägda bilar eller företagsbilar som har postadress i området, vilket innebär att resterande ca 20% är fordon som inte har postadress i området.
 - Ett antagande att ungefär hälften av dessa är företagsbilar som inte går att dra slutsatser om innebär att det är drygt 120 fordon som står parkerade som ägs av personer som bor eller förmodas bo i området.

Slutsatser från beläggningsstudien

- ▶ Den totala beläggningsgraden för all boendeparkering i området tyder på att det finns outnyttjad kapacitet i parkeringsbeståndet.
- ▶ Med tanke på att de tre grusparkeringsytorna har en beläggningsgrad på 64% bör det finnas potential att utreda vidare om det är möjligt att inte behöva ersätta alla parkeringsplatser som kommer att byggas bort.
- ▶ 185 (51%) av parkeringsplatserna (totalt finns det 364 platser) används av personer som definitivt bor i området. Räknas även alla företagsbilar med annan postadress (då det inte går att avgöra om personen som kör bilen bor i området eller inte) så är det totalt 215 (59%) av alla platser som används av personer som bor eller förmodas bo i området.
- ▶ På de tre markparkeringarna som kommer att byggas bort (199 platser) används ungefär 120 parkeringsplatser av personer som bor i området eller som har företagsbilar parkerade där. Som mest står 128 bilar parkerade samtidigt, vilket innebär att de allra flesta som parkerar där är boende i området, men däremot finns det överkapacitet av parkeringsplatser. Det tyder på att troligen inte all parkering som byggs bort skulle behöva ersättas.

Vid frågor, kontakta:

Erika Johansson, Trivector Traffic

erika.johansson@trivector.se