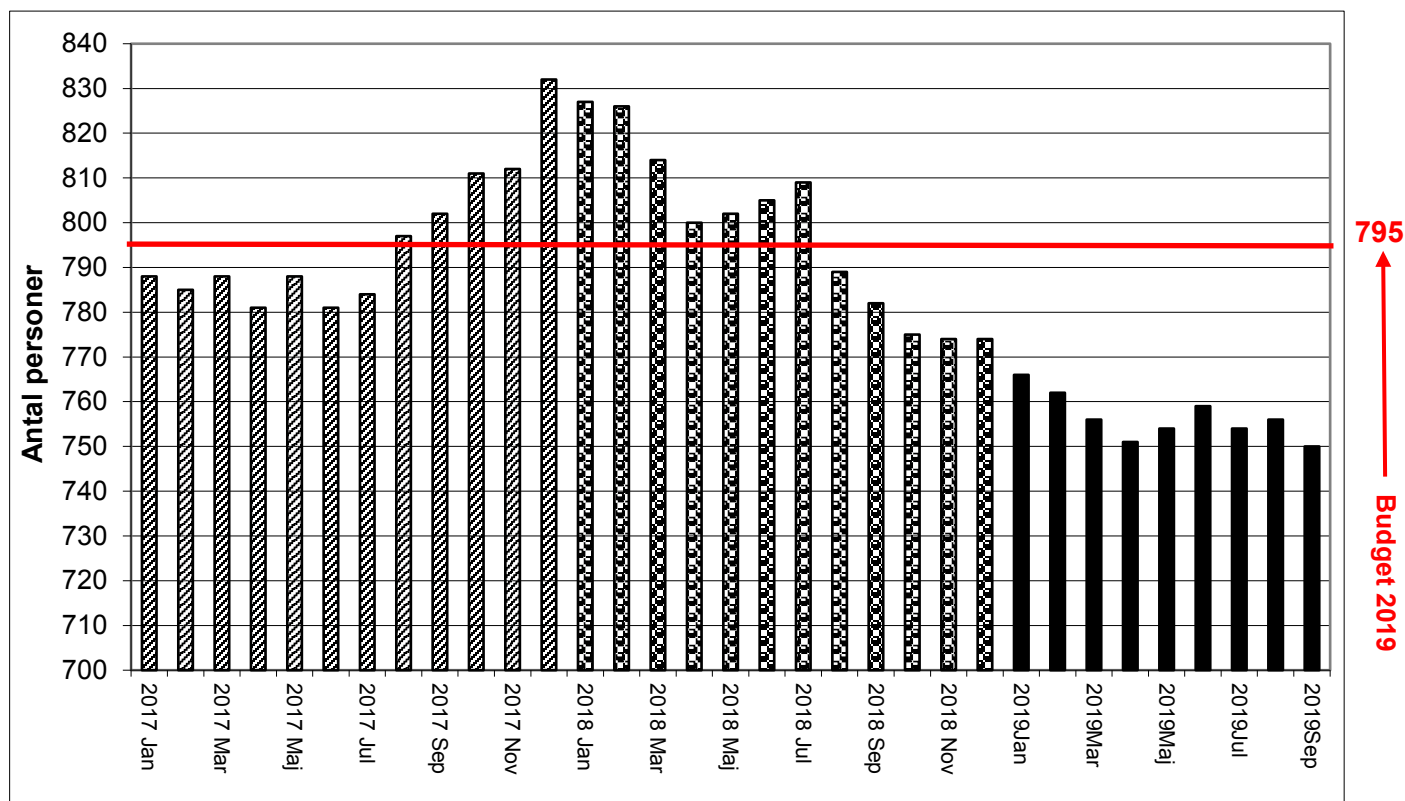


## Antal personer placerade i vård och omsorgsboende 2017-2019

	Jan	Feb	Mar	Apr	Maj	Jun	Jul	Aug	Sep	Okt	Nov	Dec	Medel
<b>Antal 2017</b>	788	785	788	781	788	781	784	797	802	811	812	832	<b>796</b>
<b>Antal 2018</b>	827	826	814	800	802	805	809	789	782	775	774	774	<b>798</b>
<b>Antal 2019</b>	766	762	756	751	754	759	754	756	750				<b>756</b>



## Antal personer med hemtjänst i ordinärt boende 2017-2019

	Jan	Feb	Mar	Apr	Maj	Jun	Jul	Aug	Sep	Okt	Nov	Dec	Medel
<b>Antal 2017</b>	2 029	2 037	2 039	2 036	2 043	2 043	2 050	2 039	2 045	2 048	2 054	2 062	<b>2 044</b>
<b>Antal 2018</b>	2 057	2 059	2 047	2 039	2 037	2 069	2 071	2 086	2 070	2 093	2 103	2 104	<b>2 070</b>
<b>Antal 2019</b>	2 094	2 110	2 118	2 124	2 129	2 116	2 116	2 112	2 111				<b>2 114</b>

Varav kommunal regi	561	573	586	584	585	571	575	578	586				578
Kommunalt %	27%	27%	28%	27%	27%	27%	27%	27%	28%				28%