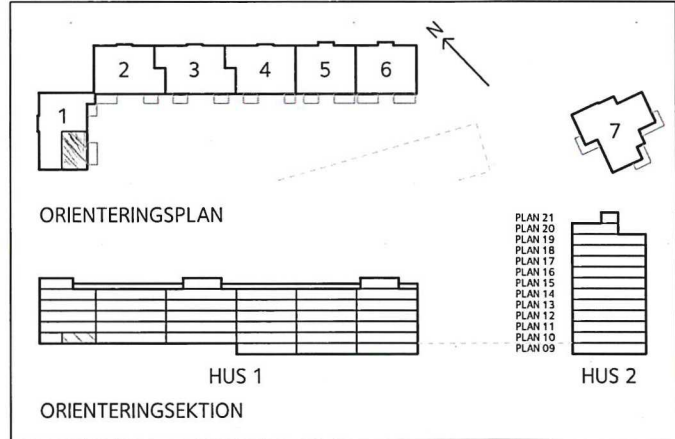


Kv. SILVRET 3, GRIMSTA  
LGH. NR: 7-1001 SB-NUMMER: 8001

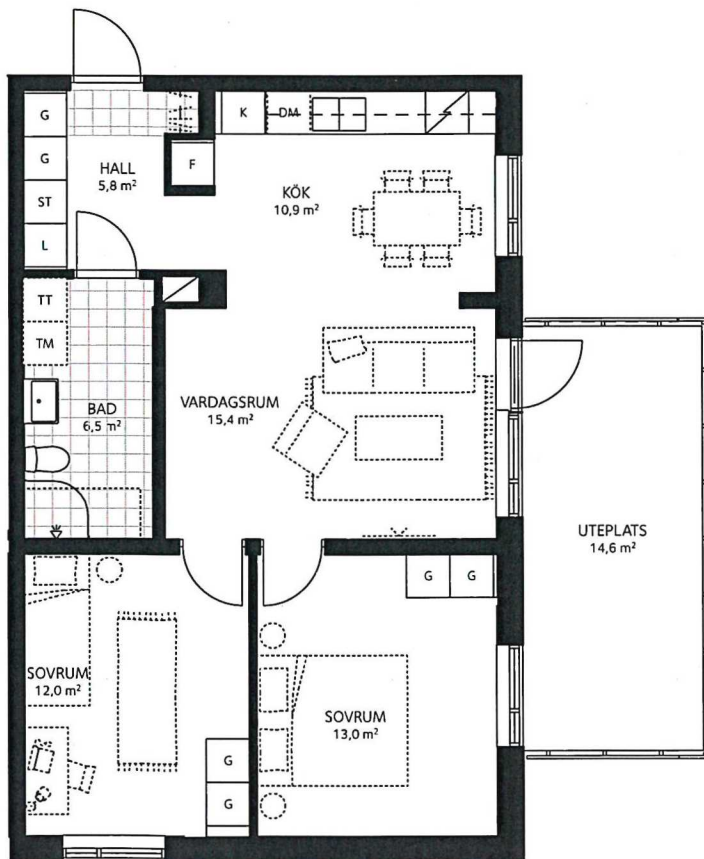
NICKELGRÄND 7, 9A-9E, 11  
3 RoK 67 kvm



Rumshöjd om ej annat anges:  
2500 mm.  
RH: XX = Rumshöjd XX mm.

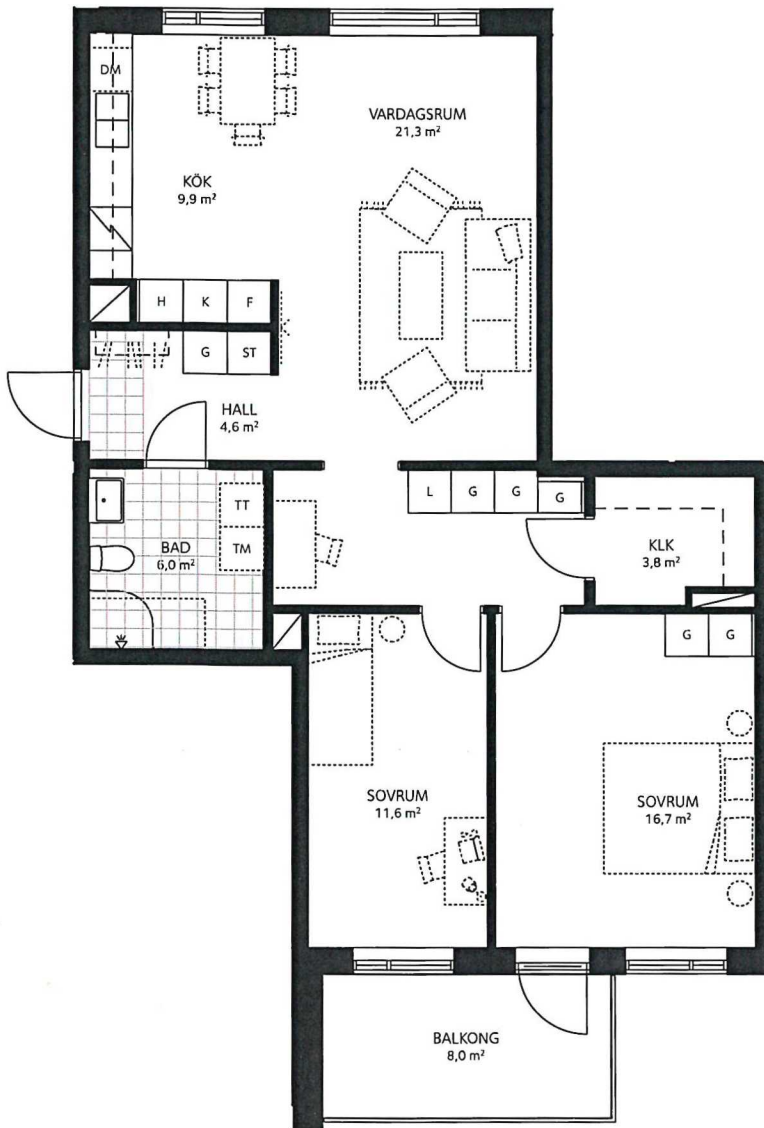
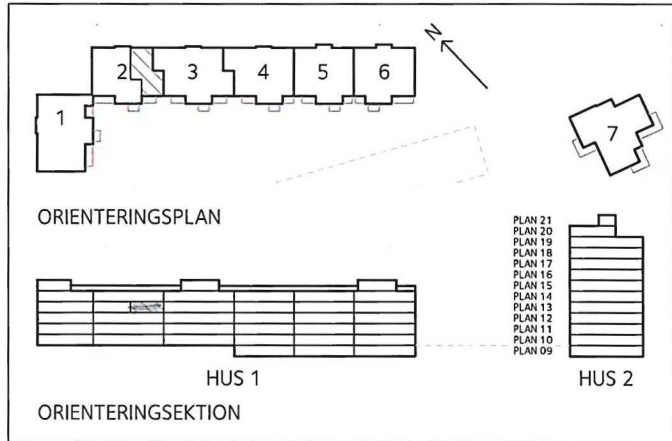
Bröstningshöjd fönster om ej annat anges:  
700 mm.  
BH: XX = Bröstningshöjd XX mm.

Lägenhetsförråd i källare, ca 1 m<sup>2</sup>/rum  
(2 RoK = ca 2 m<sup>2</sup> förråd osv).



Kv. SILVRET 3, GRIMSTA  
 LGH. NR: 9A-1301 SB-NUMMER: 8131

NICKELGRÄND 7, 9A-9E, 11  
 3 RoK 84 kvm



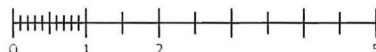
Rumshöjd om ej annat anges:  
 2500 mm.  
 RH: XX = Rumshöjd XX mm.

Bröstningshöjd fönster om ej annat anges:  
 700 mm.  
 BH: XX = Bröstningshöjd XX mm.

Lägenhetsförråd i källare, ca 1 m<sup>2</sup>/rum  
 (2 RoK = ca 2 m<sup>2</sup> förråd osv).

-  Kapphylla
-  Klinker golv
-  Kyl
-  Frys
-  Högsåp
-  Plats för egen diskmaskin
-  Garderob
-  Linnesåp
-  Städsåp
-  Plats för egen tvättmaskin
-  Plats för egen torktumlare
-  Dusch med vikväggar, plats för eget badkar

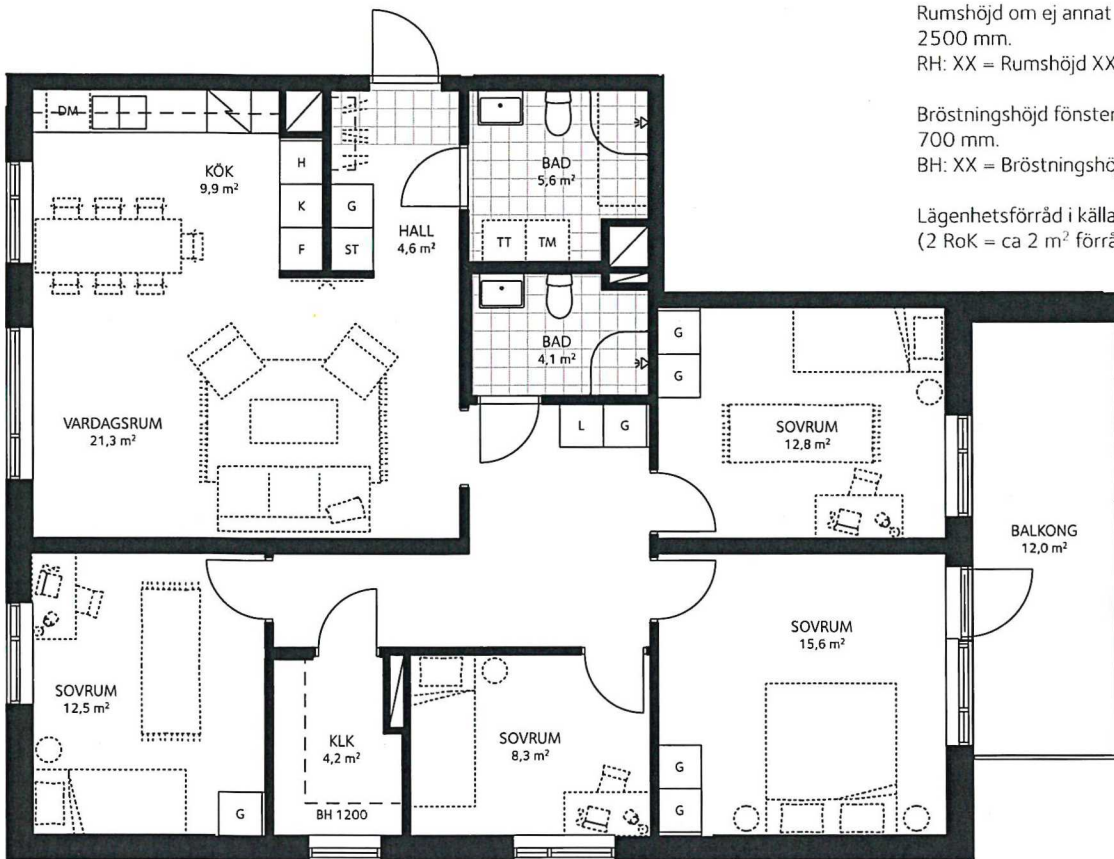
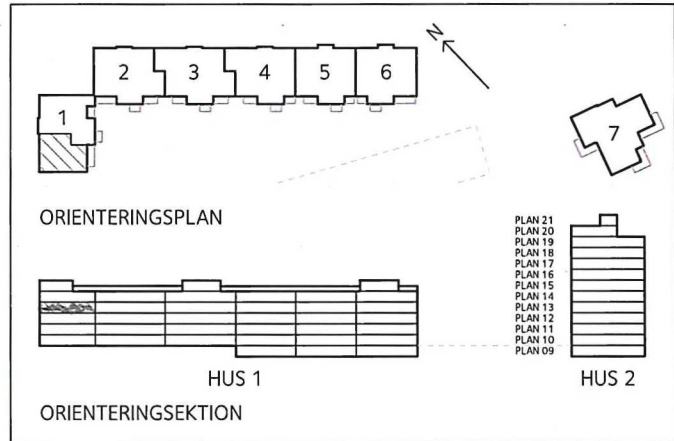
RÄTT TILL ÄNDRINGAR FÖRBEHÅLLES





Kv. SILVRET 3, GRIMSTA  
 LGH. NR: 7-1303 SB-NUMMER: 8033

NICKELGRÄND 7, 9A-9E, 11  
 5 RoK 116,5 kvm



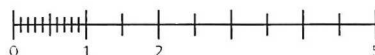
Rumshöjd om ej annat anges:  
 2500 mm.  
 RH: XX = Rumshöjd XX mm.

Bröstningshöjd fönster om ej annat anges:  
 700 mm.  
 BH: XX = Bröstningshöjd XX mm.

Lägenhetsförråd i källare, ca 1 m<sup>2</sup>/rum  
 (2 RoK = ca 2 m<sup>2</sup> förråd osv).

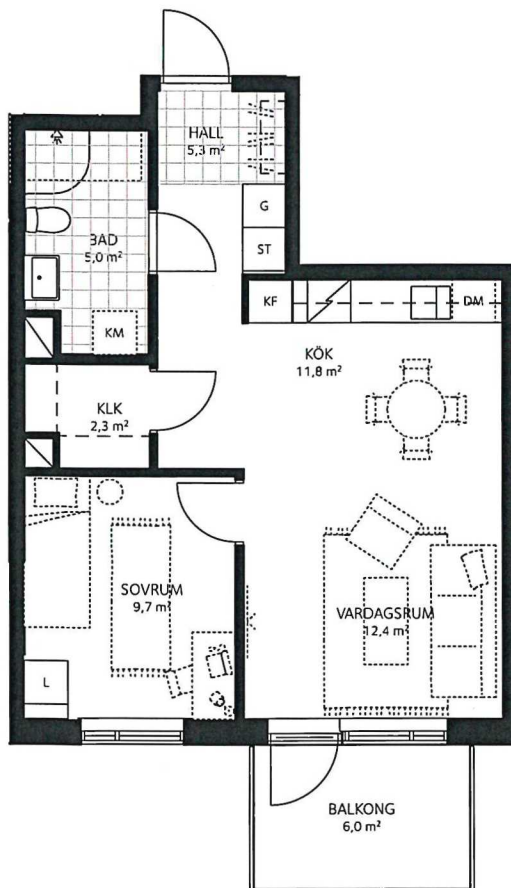
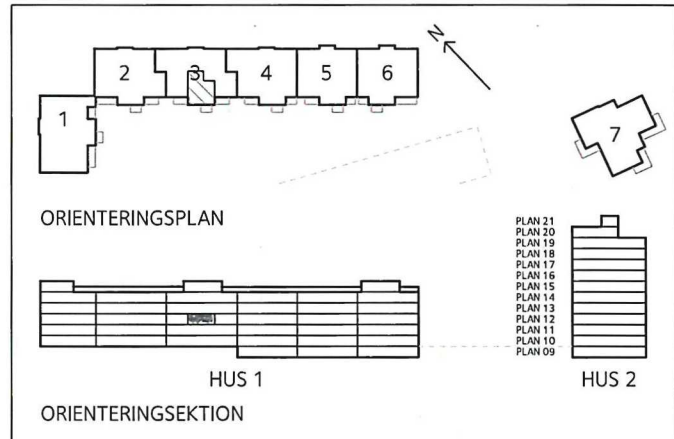
- |  |              |  |                           |  |  |
|--|--------------|--|---------------------------|--|--|
|  | Kapphylla    |  | Högsåp                    |  | Städsåp                                    |
|  | Klinker golv |  | Plats för egen diskmaskin |  | Plats för egen tvättmaskin                 |
|  | Kyl          |  | Garderob                  |  | Plats för egen torktumlare                 |
|  | Frys         |  | Linnesåp                  |  | Dusch med vikväggar, plats för eget badkar |

RÅTT TILL ÄNDRINGAR FÖRBEHÅLLES



Kv. SILVRET 3, GRIMSTA  
 LGH. NR: 9B-1202 SB-NUMMER: 8222

NICKELGRÄND 7, 9A-9E, 11  
 2 RoK 48 kvm



Rumshöjd om ej annat anges:  
 2500 mm.  
 RH: XX = Rumshöjd XX mm.

Bröstningshöjd fönster om ej annat anges:  
 700 mm.  
 BH: XX = Bröstningshöjd XX mm.

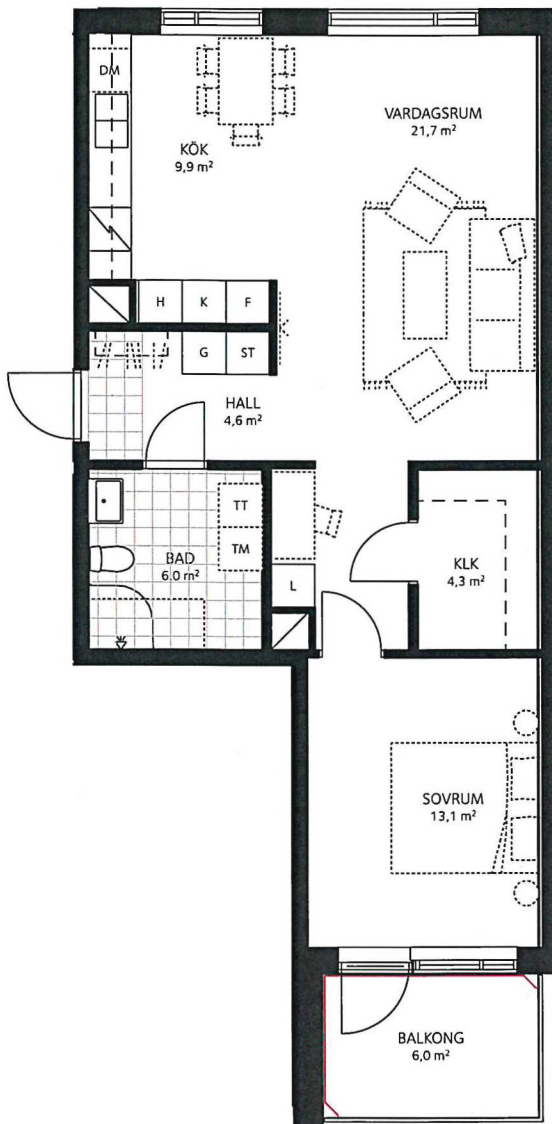
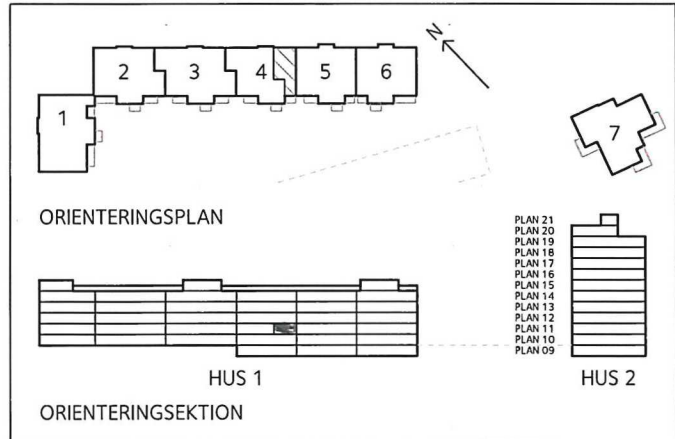
Lägenhetsförråd i källare, ca 1 m<sup>2</sup>/rum  
 (2 RoK = ca 2 m<sup>2</sup> förråd osv).

-  Kapphylla
-  Klinker golv
-  KF Kyl/frys
-  DM Plats för egen diskmaskin
-  G Garderob
-  L Linneskåp
-  ST Städsåkåp
-  KM Plats för egen kombimaskin
-  Dusch med vikkväggar, plats för eget badkar



Kv. SILVRET 3, GRIMSTA  
LGH. NR: 9C-1101 SB-NUMMER: 8311

NICKELGRÄND 7, 9A-9E, 11  
2 RoK 66 kvm



Rumshöjd om ej annat anges:  
2500 mm.  
RH: XX = Rumshöjd XX mm.

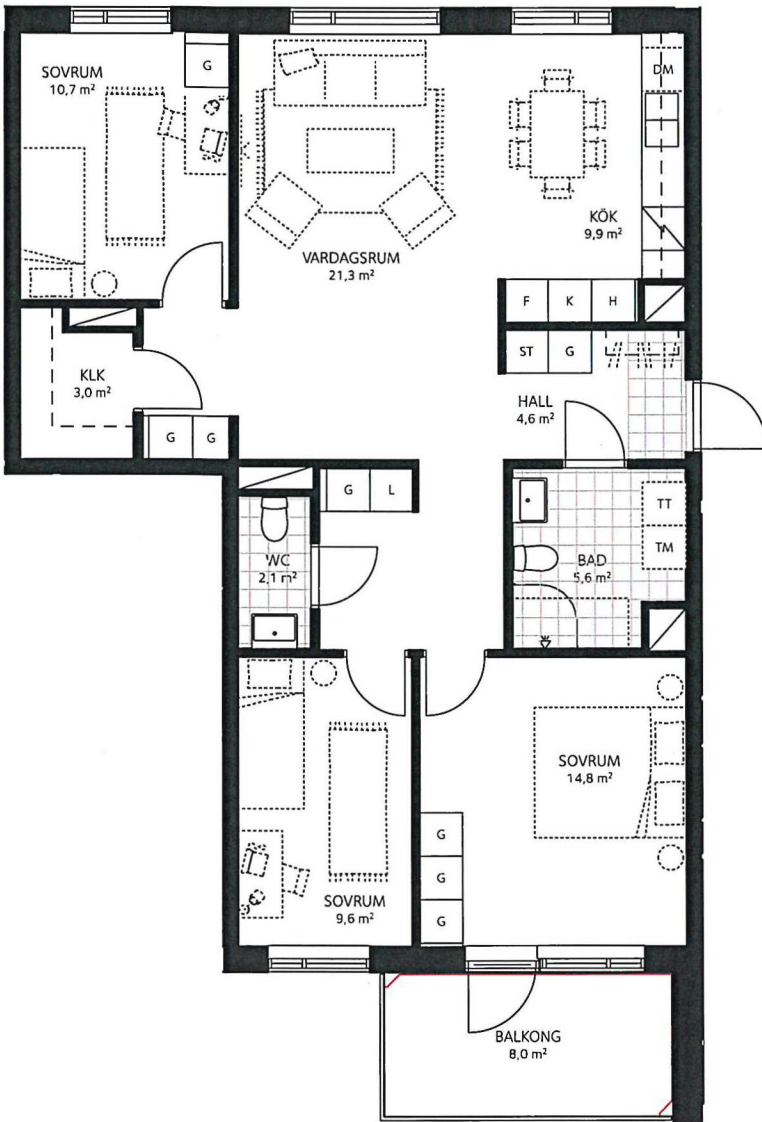
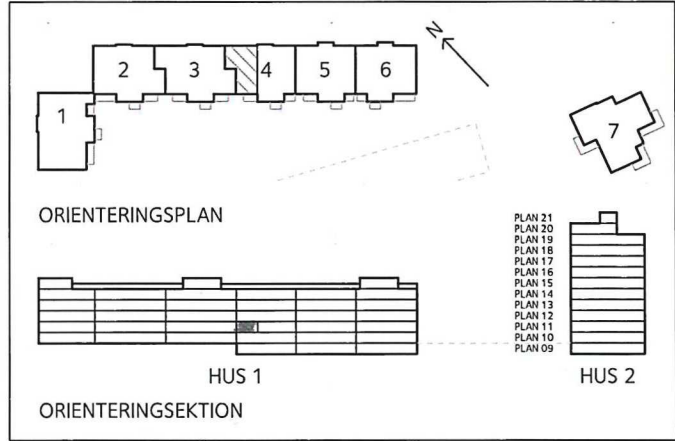
Bröstningshöjd fönster om ej annat anges:  
700 mm.  
BH: XX = Bröstningshöjd XX mm.

Lägenhetsförråd i källare, ca 1 m<sup>2</sup>/rum  
(2 RoK = ca 2 m<sup>2</sup> förråd osv).

-  Kapphilla
-  Klinker golv
-  Kyl
-  Frys
-  Högskåp
-  Plats för egen diskmaskin
-  Garderob
-  Linneskåp
-  Städsåp
-  Plats för egen tvättmaskin
-  Plats för egen torktumlare
-  Dusch med vikkväggar, plats för eget badkar

Kv. SILVRET 3, GRIMSTA  
LGH. NR: 9C-1103 SB-NUMMER: 8313

NICKELGRÄND 7, 9A-9E, 11  
4 RoK 94 kvm



Rumshöjd om ej annat anges:  
2500 mm.  
RH: XX = Rumshöjd XX mm.

Bröstningshöjd fönster om ej annat anges:  
700 mm.  
BH: XX = Bröstningshöjd XX mm.

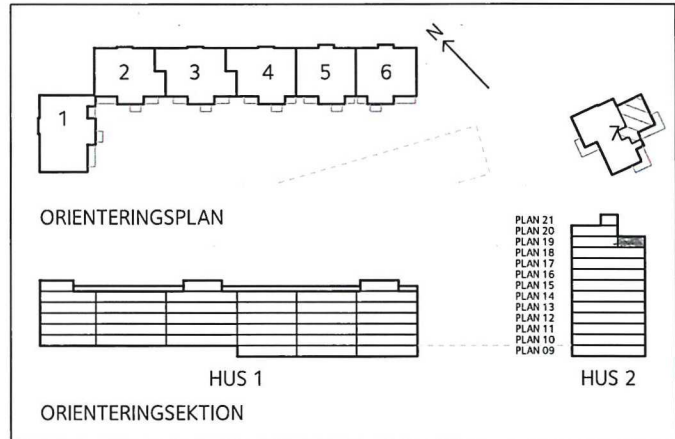
Lägenhetsförråd i källare, ca 1 m<sup>2</sup>/rum  
(2 RoK = ca 2 m<sup>2</sup> förråd osv).

-  Kapphylla
-  Klinker golv
-  Kyl
-  Frys
-  Högsåp
-  Plats för egen diskmaskin
-  Garderob
-  Linneskåp
-  Städskåp
-  Plats för egen tvättmaskin
-  Plats för egen torktumlare
-  Dusch med vikkväggar,  
plats för eget badkar



Kv. SILVRET 3, GRIMSTA  
LGH. NR: 11-1901 SB-NUMMER: 8691

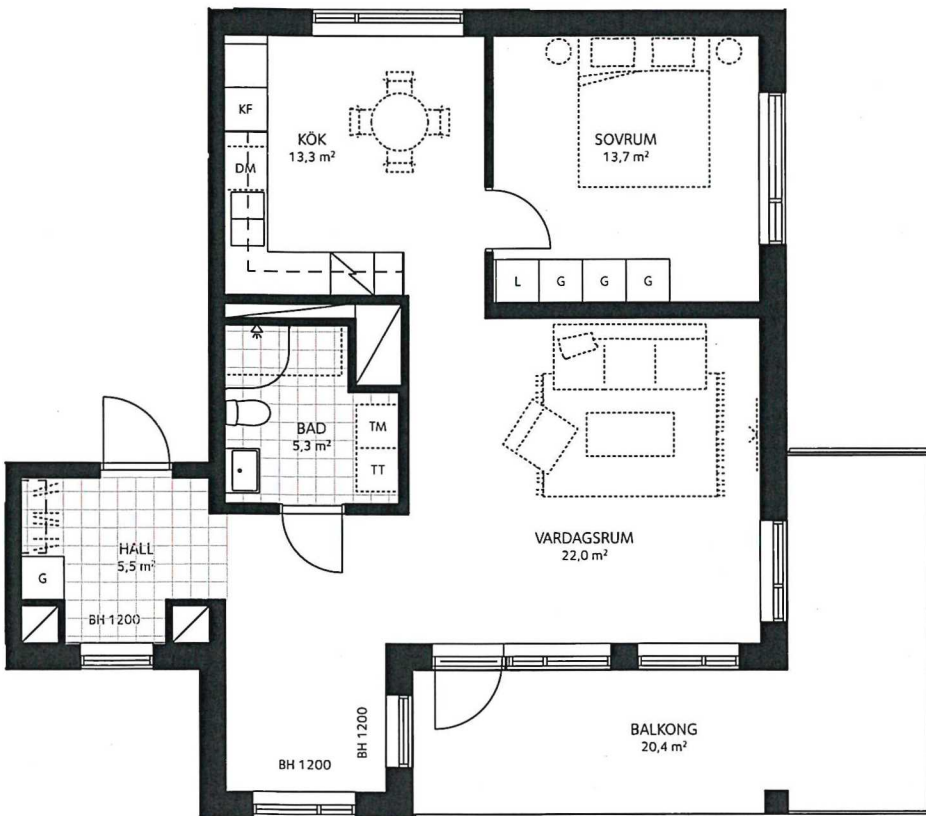
NICKELGRÄND 7, 9A-9E, 11  
2 RoK 71 kvm



Rumshöjd om ej annat anges:  
2500 mm.  
RH: XX = Rumshöjd XX mm.

Bröstningshöjd fönster om ej annat anges:  
700 mm.  
BH: XX = Bröstningshöjd XX mm.

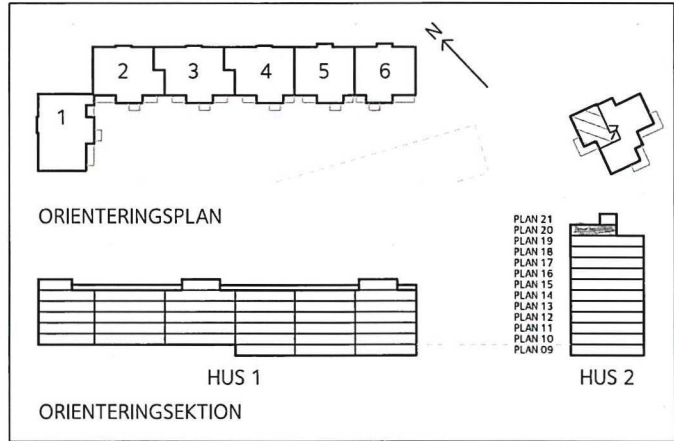
Lägenhetsförråd i källare, ca 1 m<sup>2</sup>/rum  
(2 RoK = ca 2 m<sup>2</sup> förråd osv).



-  Kapphylla
-  Klinker golv
-  Kyl/frys
-  Plats för egen diskmaskin
-  Garderob
-  Linneskåp
-  Städsåp
-  Plats för egen tvättmaskin
-  Plats för egen torktumlare
-  Dusch med vikväggar, plats för eget badkar

Kv. SILVRET 3, GRIMSTA  
 LGH. NR: 11-2001 SB-NUMMER: 8693

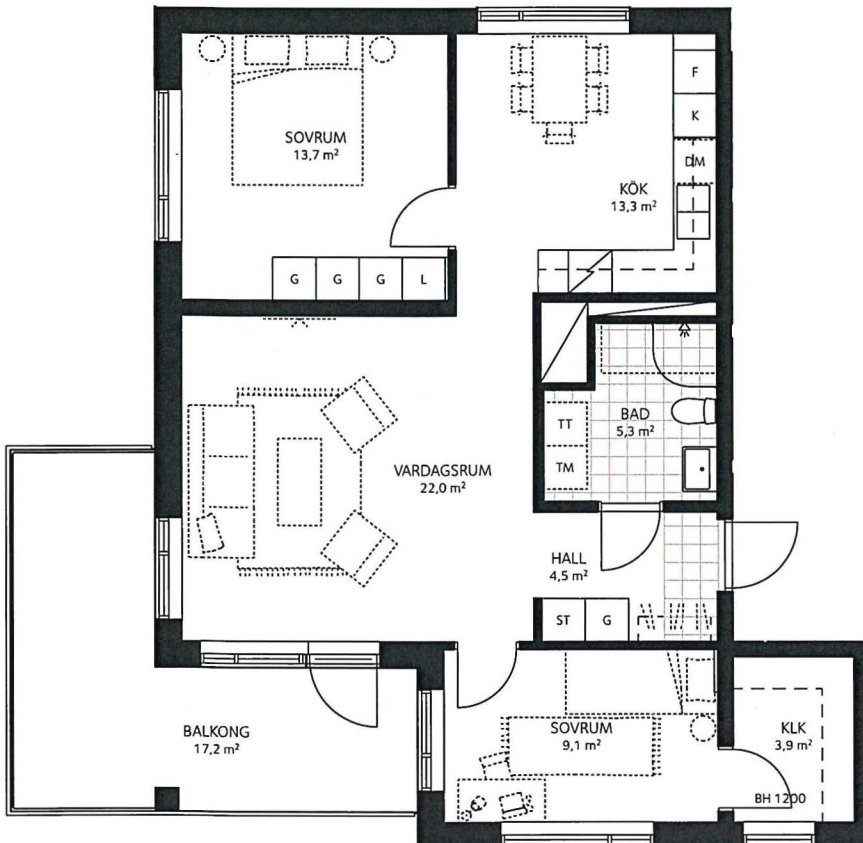
NICKELGRÄND 7, 9A-9E, 11  
 3 RoK 74 kvm



Rumshöjd om ej annat anges:  
 2500 mm.  
 RH: XX = Rumshöjd XX mm.

Bröstningshöjd fönster om ej annat anges:  
 700 mm.  
 BH: XX = Bröstningshöjd XX mm.

Lägenhetsförråd i källare, ca 1 m<sup>2</sup>/rum  
 (2 RoK = ca 2 m<sup>2</sup> förråd osv).

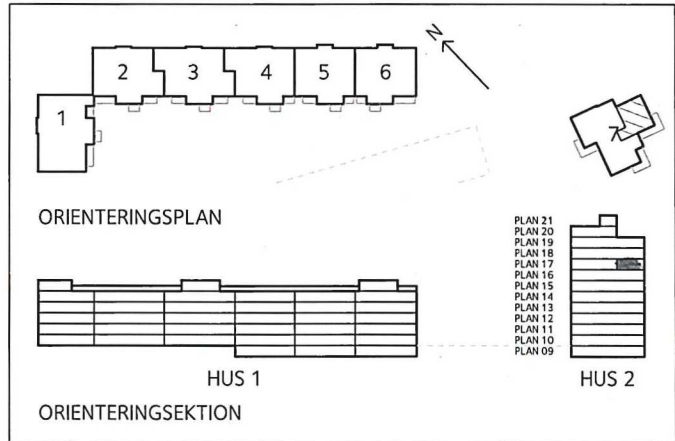


-  Kapphylla
-  Klinker golv
-  Kyl
-  Frys
-  Plats för egen diskmaskin
-  Garderob
-  Linneskåp
-  Städsåp
-  Plats för egen tvättmaskin
-  Plats för egen torktumlare
-  Dusch med vikkväggar, plats för eget badkar



Kv. SILVRET 3, GRIMSTA  
LGH. NR: 11-1701 SB-NUMMER: 8671

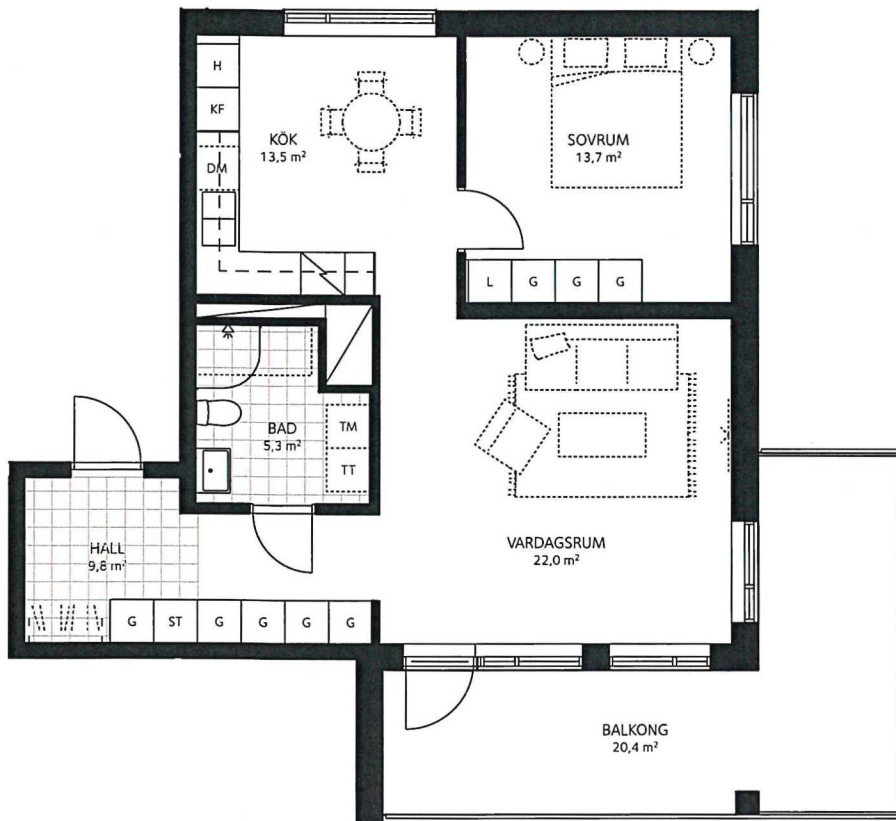
NICKELGRÄND 7, 9A-9E, 11  
2 RoK 66 kvm



Rumshöjd om ej annat anges:  
2500 mm.  
RH: XX = Rumshöjd XX mm.

Bröstningshöjd fönster om ej annat anges:  
700 mm.  
BH: XX = Bröstningshöjd XX mm.

Lägenhetsförråd i källare, ca 1 m<sup>2</sup>/rum  
(2 RoK = ca 2 m<sup>2</sup> förråd osv).



-  Kapphylla
-  Klinker golv
-  Kyl/frys
-  Högsåp
-  Plats för egen diskmaskin
-  Garderob
-  Linnesåp
-  Städsåp
-  Plats för egen tvättmaskin
-  Plats för egen torktumlare
-  Dusch med vikväggar, plats för eget badkar