

**Från:** [REDACTED]  
**Skickat:** den 1 februari 2019 08:49  
**Till:** Marie Janemar <[marie.janemar@stockholm.se](mailto:marie.janemar@stockholm.se)>  
**Ämne:** Lövsta medborgarförslag

Hej!

Bifogar dels de bilder vi visade i går, dels själva medborgarförslaget.

Vill gärna få en bekräftelse på att förslaget är mottaget på rätt sätt. Eller ska vi postade i pappersform också?

ha en bra dag och trevlig helg

[REDACTED]

[REDACTED]

[REDACTED]



Riddersviksvägen 116  
165 72 HÄSSELBY  
[www.hembygd.se/hasselby](http://www.hembygd.se/hasselby)

## Medborgarförslag från Hasselby Hembygdsförening angående Lövsta värmekraftverk och Kyrkhamn/Lövsta/Riddersvik naturreservat

### Inledning

Hasselby-Vällingbys befolkning har ökat många 10-tusentals människor de senaste 50 åren. Våldigt litet har gjorts för friluftslivet. Något positivt måste göras NU. Vi blir ytterligare fyra-femtusen invånare de kommande fyra åren.

De planer vi sett från Stockholm Exergi hotar friluftslivet ytterligare. Det välbesökta och uppskattade Lövstabadet försvinner. Båtklubbarnas verksamhet med båtplatser, parkering och vinteruppläggning försvinner. Fartygen som transporterar bränsle kommer att behöva isrännor vilket försvårar nyttjandet av isarna för promenader, skid- och skridskoåkning. Verkets placering skär av möjligheten att promenera längs vattnet från Riddersvik, runt kullarna och vidare mot Kyrkhamn.

Vi har haft möten med Stockholm Exergi vid tre tillfällen och utbytt tankar och idéer. Vi har även tagit del av Startpromemorian och Underlaget för samråd, ur vilka vi gjort några klipp enligt nedan.

### Startpromemoria för planläggning av Lövstaverket Dnr 2017-09500

Under rubriken **Rekreation** skrivs:

”Planområdet ligger i ett område med höga rekreativa värden med bla Kyrkhamn, som är utpekad som ett av Stockholms tystaste områden. I närområdet finns flera friluftslivs- och idrottsföreningar och varje år anordnas Kyrkhamnsdagen med aktiviteter. Hasselby Golf ligger inom planområdet. Klubben har en uttalad miljöprofil och har bland annat anlagt ett dammsystem som renar vattnet och samtidigt bidrar till spelupplevelsen. Vid stranden norr om planområdet ligger en småbåtshamn och en badplats. Mot gränsen till Järfälla kommun finns ett friluftsområde där naturvandringar anordnas. Norr om planområdet mot Hasselby Villastad anläggs ett motionsspår. Här finns även ett koloniområde och en skjutbana.”

Under rubriken **Fortsatt höga rekreativa värden och trygghet** skrivs bla:

”... den negativa påverkan minimeras...” och att ”...möjligheten att ta sig förbi längs Mälarens strand är viktig.”

Liknande formuleringar återfinns även i **Underlag för samråd** (Stockholm Exergi).

## Förslag

Vi har utgått från Exergis bild av verket och kajerna, och gjort förslag till förändringar och ytterligare förbättringar. På nästa sida finns vårt förslag följt av en beskrivning i 11 punkter.

### Sammanfattning:

- **Kajerna vrids 90 grader och läggs längs med stranden mot kullarna i stället för längs med nuvarande kaj**
- **Båtuppläggningsen kan bli kvar och även utökas med 100-150 platser**
- **Lövstabadet kan bli kvar och fler bad anläggas**
- **En sammanhängande bilfri gång- och cykelväg från Riddersvik till Gåseborg möjliggörs**
- **I många år har det talats om ett naturreservat. Vi anser att nu är det hög tid att avsluta de diskussionerna och att naturreservatet blir verklighet.**

Vid styrelsemöte i Hässelby hembygdsförening 2019-01-17 presenterade undertecknade ett förslag och gavs mandat att slutformulera och inlämna ett medborgarförslag med Hembygdsföreningen som avsändare.

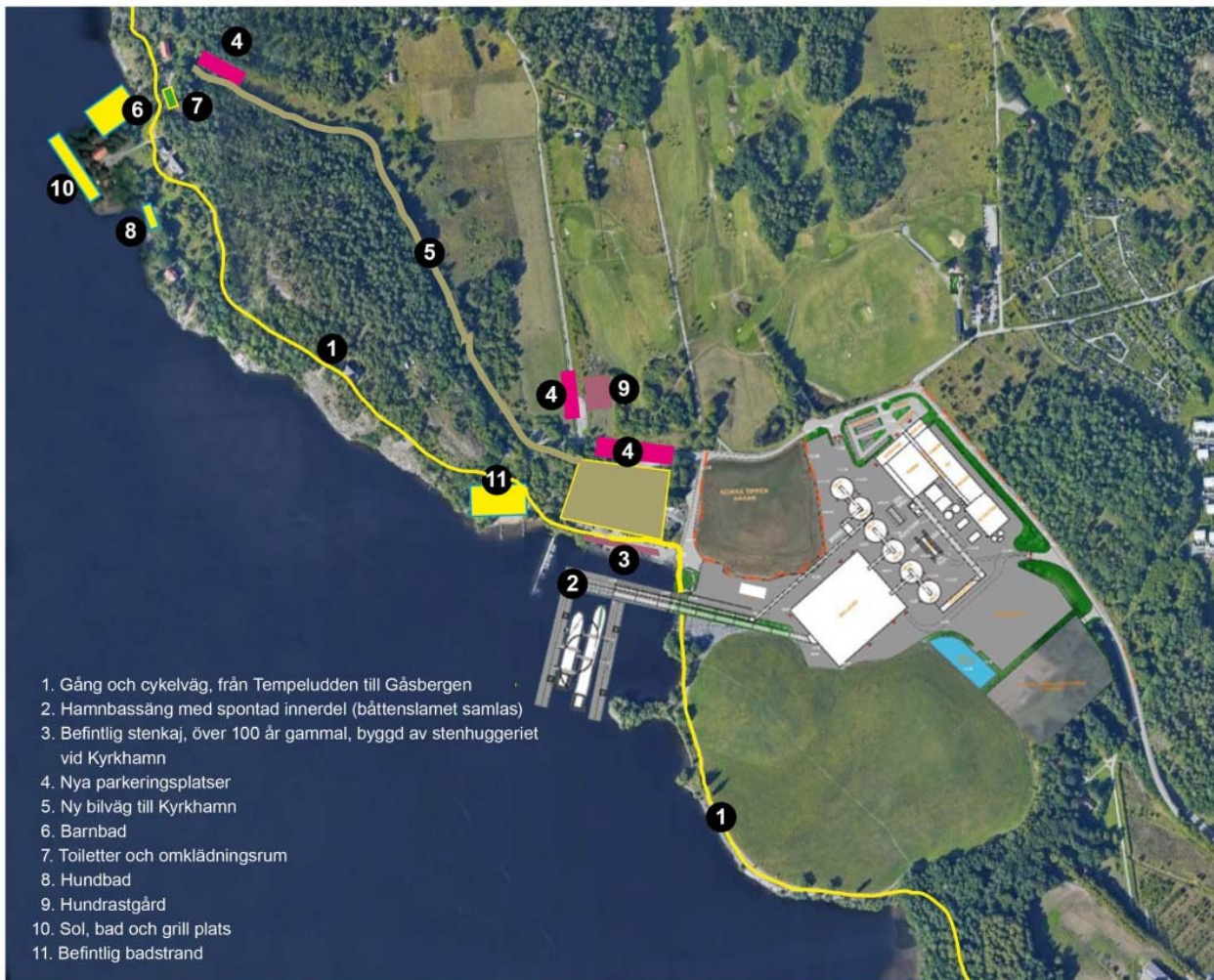
Hässelby Hembygdsförening 2019-01-28



Hässelby Hembygdsförening grundades 1978, har i dag mer än 500 medlemmar (familjer) och svarar för drift och verksamhet i Hässelby Museum. Ett par tre utställningar arrangeras årligen, ett Hembygdsblad ges ut med 4 nr/år, promenader arrangeras och på söndagarna erbjuds café och föredrag oftast med Hässelby-anknytning. Flera museiguider hålls för skolklasser och andra grupper. I maj arrangeras för sjätte året ett mopedrally i Hässelby-Vällingby-Spånga, som lockar över 90 deltagare och 100-tals åskådare. Vi delar även ut ett årligt Byggnadsvårdspris.

Hässelby Hembygdsförening ingår i Sveriges Hembygdsförbund.

## Förslag till utformning Kyrkhamn - Lövsta - Riddersvik



Kommentarer (siffrorna nedan hänvisar till motsvarande på kartan ovan)

1. Gång- och cykelväg (även framkomlig med rullator eller rullstol) från Tempeludden till Gåseborg. Endast behörig biltrafik till Kyrkhamn. Sittplatser vid nedersta 1.an.
2. Vårt förslag till nya kajer har en bassäng med spontad innerdel. Gör att bottensedimentet inte rörs upp vid angöring och sprids. Angöring blir betydligt enklare, bara att glida in, jämfört med att lägga till långsides vilket kräver betydligt mer propeller- och rodermanövrer. Jämför att parkera en bil rakt in i en ruta med att fickparkera.
3. I slutet av 1800-talet byggdes kajen av stenhuggarna vid Kyrkhamn. Den bör k-märkas som ett minne från tiden. Här tömdes och rengjordes latrintunnor under 60 års tid och tvättvatten från tvätteriet (bla sjukhustvätt och från militären) rann ut här. Vidare hade Industridestillation en stor yta med mycket markförorening som följde. Nuvarande båtuppläggningsplatsen mellan 3 och 4 flyttas upp några meter från

kajkanten och möjliggör en dragning av promenad- och cykelvägen längs kajen. Vidare kan platsen utökas med 100-150 fler båtar. Sommartid kan ytan fungera som parkering och ställplats för husbilar.

4. Röda fält markerar bil- och bussparkeringar vid Kyrkhamn. Här kan bli en bra startpunkt för promenader i naturesservatet i Järfälla och för skridskofärder.
5. Gamla Sågstuguvägen i ordningsställs så att bussar och bilar kan nå Kyrkhamn, vilket gör att väg 1 kan reserveras för gående (inkl rullator och rullstol) och cyklisterna
6. Ett nytt familjebad i ordningsställs. Platsen har bra förutsättningar att enkelt bygga bryggor och även handikappramp. Strax norr härom finns en möjlighet att förlägga småbåtshamnen.
7. Handikaptoalett och omklädning för sommar- och vinteraktiviteter. Kan även betjäna båtklubben som skulle kunna få en plats bortom Stenvillan
8. Även här en utmärkt plats för ett ytterligare bad
9. Många rastar och promenerar med sin hund i området, så en inhägnad rastplats skulle uppskattas av många, även av icke hundägare. Bollplanen tvärs över vägen bör göras i ordning och underhållas (Golfklubben kanske kan ta hand om gräset?)
10. En fin plats för sol och bad. En enkel grillplats (stort cementrör) med några bänkar får en bra plats
11. Allas vårt Lövstabad kan vara kvar och kompletteras med handikaptoalett och upprustade omklädningshytter.

## **Naturreservat**

Förutom Lövstaverket ligger fler byggnationer i närtid. Inte minst 600 bostäder vid Riddersvik och ett antal radhus i Folkets park. Grönytorna och de öppna platserna försvinner alltmer. Vi önskar att all mark som nu "blir över" görs till naturreservat inkluderande området runt Riddersvik (tex Engelska parken), kullarna vid verket och från Lövstabadet hela vägen till Järfällagränsen, där deras naturreservat tar vid. Då fås den sammanhängande gröna lunga som alla har glädje av. Vi vill att även golfbanan och intilliggande mark (där finns bla Storhögar från Vikingatiden och andra äldre gravlämningar och bostadsplatser) inkluderas. Och gärna att den del som finns kvar av viadukten där soptågen tömde vagnarna, bevaras även om den hamnar inom Återvinningscentralens område. Vidare måste golfklubben ges längre arrendeavtal så att investeringar (tex avlopp och toaletter) görs möjliga. Den nya motionsslingans nyttjare använder idag golfens toaletter, vilket fördubblat tömningsfrekvensen och –kostnaden för golfklubben.



## **Medborgarförslag från Hässelby Hembygdsförening angående Lövsta värmekraftverk och Kyrkhamn/Lövsta/Riddersvik naturreservat**

Om föreningen

- Grundad 1978
- Över 500 medlemmar
- Utställningar, café, föredrag
- Hembygdsblad 4 nr per år à 42 sidor
- Visningar för skolklasser och andra grupper
- Harald Nielsen Memorial – årligt mopedrally
- Årligt Byggnadsvårdspris utdelas

# Inledning

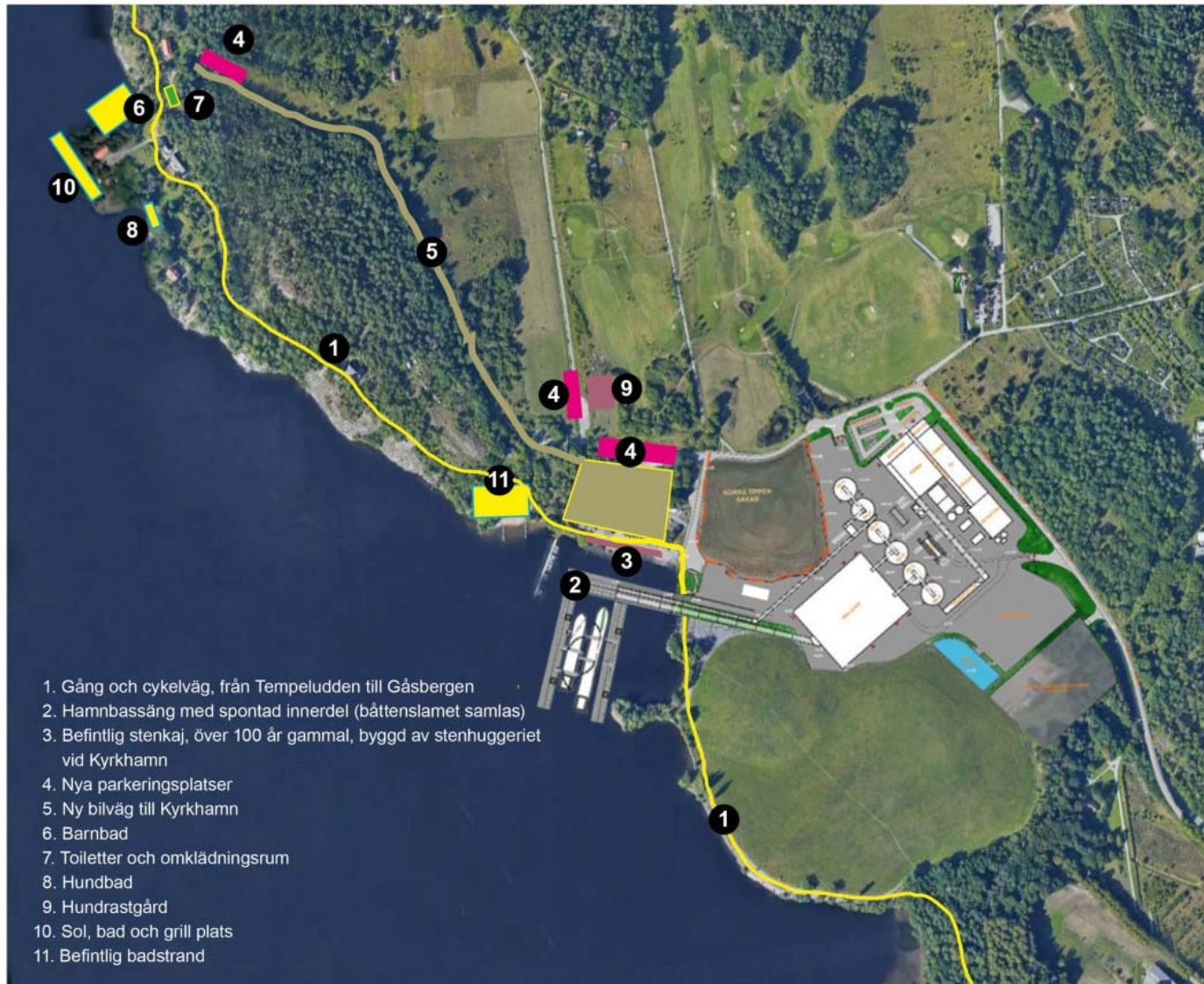
- Befolkningsökning
- Otillräckliga satsningar på friluftlivet
- Exergis planer ytterligare hot
  - Båtplatser, bad, tillgänglighet, fartygstrafik
- Startpromemoria/Rekreation
  - Höga rekreativa värden, tystaste platsen
  - Flera frilufts-, intresse och idrottsföreningar

# Exergis förslag





# Hembygdsföreningens förslag



# Kommentarer (siffrorna nedan hänvisar till motsvarande på kartan)

1. **Gång- och cykelväg** (även framkomlig med rullator eller rullstol) från Tempeludden till Gåseborg. Endast behörig biltrafik till Kyrkhamn. Sittplatser vid nedersta 1.an.
2. Vårt förslag till **nya kajer har en bassäng med spontad innerdel**. Gör att bottensedimentet inte rörs upp vid angöring och sprids. Angöring blir betydligt enklare, bara att glida in, jämfört med att lägga till långsides vilket kräver betydligt mer propeller- och rodermanövrer. Jämför att parkera en bil rakt in i en ruta med att fickparkera.
3. I slutet av 1800-talet byggdes kajen av stenhuggarna vid Kyrkhamn. Den bör k-märkas som ett minne från tiden. Här tömdes och rengjordes latrintunnor under 60 års tid och tvättvatten från tvätteriet (bla sjukhustvätt och från militären) rann ut här. Vidare hade Industridestillation en stor yta med mycket markförorening som följd. Nuvarande **båtupplägningsplatsen** mellan 3 och 4 flyttas upp några meter från kajkanten och möjliggör en dragning av promenad- och cykelvägen längs kajen. Vidare kan platsen utökas med 100-150 fler båtar. Sommartid kan ytan fungera som parkering och ställplats för husbilar.
4. Röda fält markerar **bil- och bussparkeringar** vid Kyrkhamn. Här kan bli en bra startpunkt för promenader i naturesservatet i Järfälla och för skridskofärder.

5. Gamla **Sågstuguvägen i ordningsställs** så att bussar och bilar kan nå Kyrkhamn, vilket gör att väg 1 kan reserveras för gående (inkl rullator och rullstol) och cyklister
6. Ett nytt **familjebad** i ordningsställs. Platsen har bra förutsättningar att enkelt bygga bryggor och även handikappramp. Strax norr härom finns en möjlighet att förlägga småbåtshamnen.
7. Handikapptolett och omklädning för sommar- och vinteraktiviteter. Kan även betjäna båtklubben som skulle kunna få en plats bortom Stenvillan
8. Även här en utmärkt plats för ett ytterligare bad
9. Många rastar och promenerar med sin hund i området, så en **inhägnad rastplats** skulle uppskattas av många, även av icke hundägare. Bollplanen tvärs över vägen bör göras i ordning och underhållas (Golfklubben kanske kan ta hand om gräset?)
10. En fin plats för sol och bad. En enkel **grillplats** (stort cementrör) med några bänkar får en bra plats
11. Allas vårt **Lövstabad** kan vara kvar och kompletteras med handikapptolett och upprustade omklädningshytter.

# Naturresevat

## Kyrkhamn – Lövsta - Riddersvik

- All mark som "blir över" ska ingå
  - Engelska parken, rosenparken
  - Deponikullarna
  - Golfbanan, koloniträdgårdarna
  - Storhögarna och övriga gravar och boplatser
  - Viadukten där sopor tömdes
- Sammanhängande grönt strandnära stråk från Riddersvik till Järfälla och vidare

# Hembygdsföreningens förslag

- **Kajerna vrids 90 grader och läggs längs med stranden mot kullarna i stället för längs med nuvarande kaj**
- **Båtuppläggningsen kan bli kvar och även utökas med 100-150 platser**
- **Lövstabadet kan bli kvar och fler bad anläggas**
- **En sammanhängande bilfri gång- och cykelväg från Riddersvik till Gåseborg möjliggörs**
- **I många år har det talats om ett naturreservat. Vi anser att nu är det hög tid att avsluta de diskussionerna och att naturreservatet blir verklighet.**

# Medborgarförslag

Vid styrelsemöte i Hässelby hembygdsförening 2019-01-17 presenterade undertecknade ett förslag och gavs mandat att slutformulera och inlämna ett medborgarförslag med Hembygdsföreningen som avsändare.

Hässelby Hembygdsförening